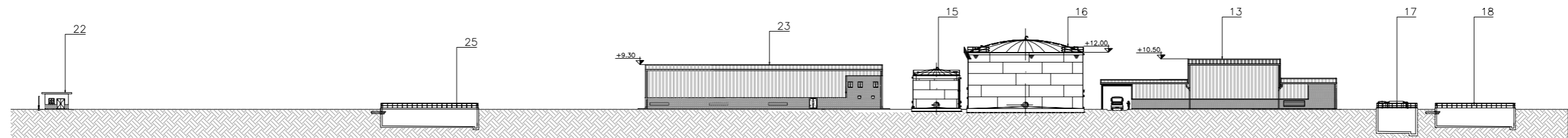
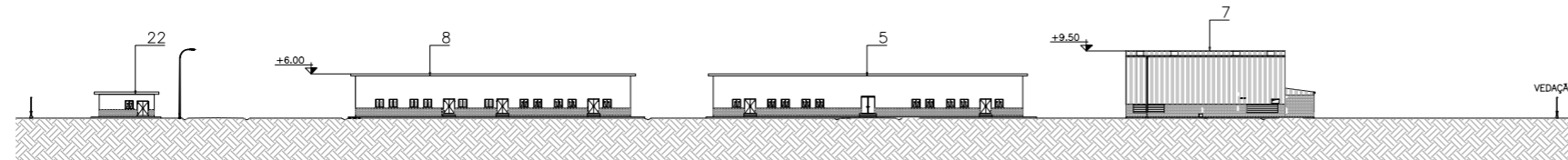


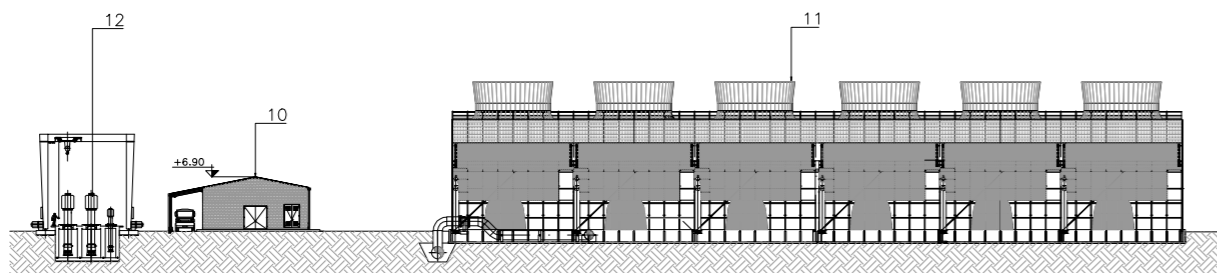
CORTE A-A
ESCALA 1:1000



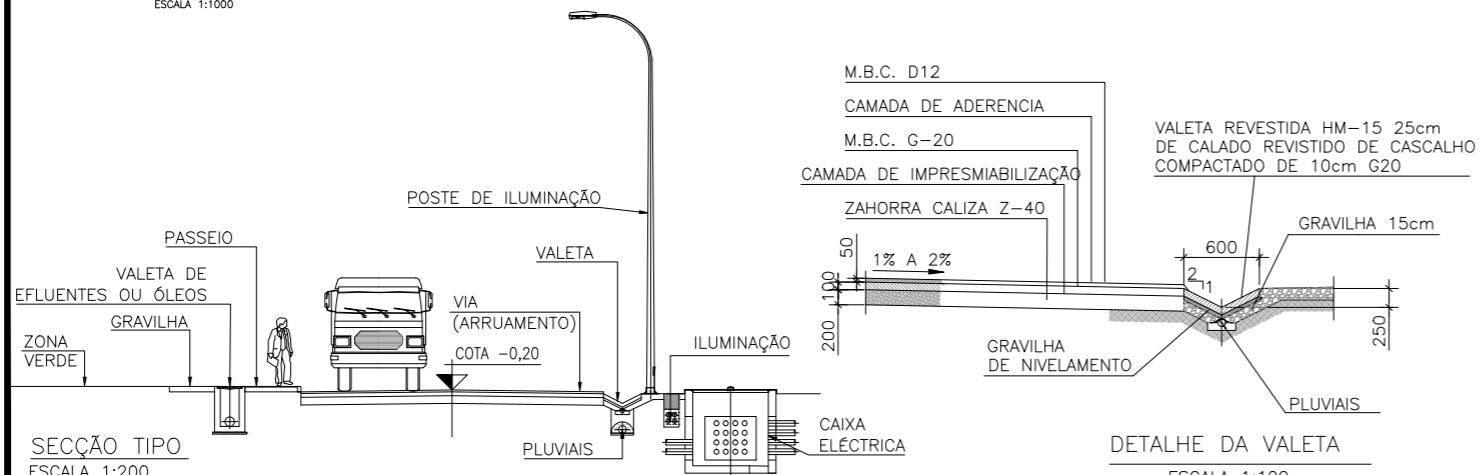
CORTE B-B
ESCALA 1:1000



CORTE C-C
ESCALA 1:1000

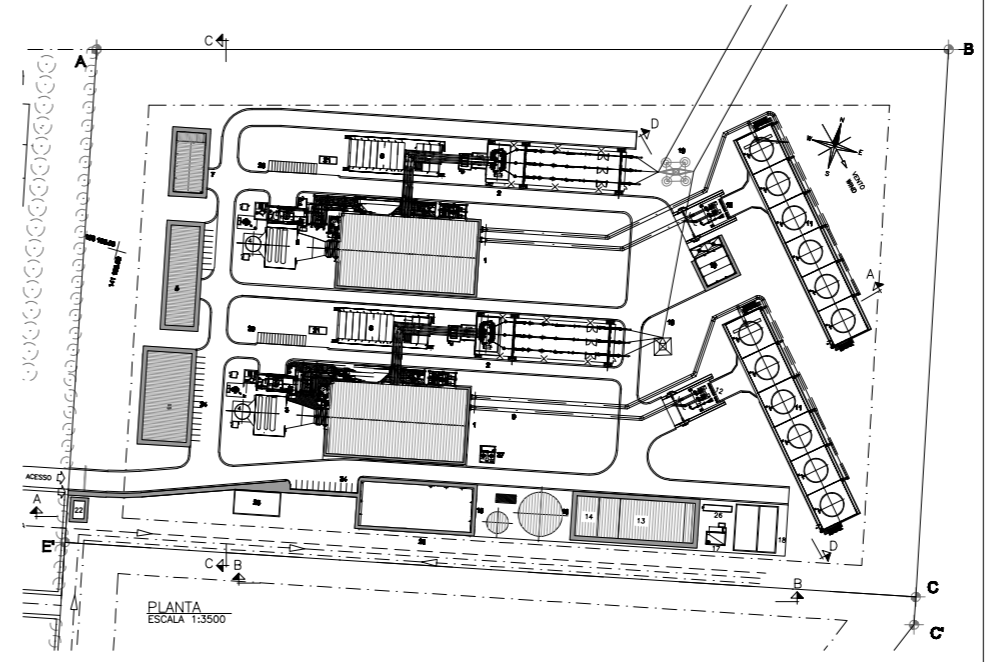


CORTE D-D
(CONVENCIONAL)
ESCALA 1:1000



SECCÃO TIPO
ESCALA 1:200

DETALHE DA VALETA
ESCALA 1:100



PLANTA
ESCALA 1:3500

LEGENDA

- 1_ EDIFÍCIO DAS TURBINAS
- 2_ TRANSFORMADORES
- 3_ CALDEIRA
- 4_ CHAMINÉ
- 5_ SALA DE CONTROLO
- 6_ SUBESTAÇÃO
- 7_ EDIFÍCIO DE REGULAÇÃO E MEDIDA
- 8_ ESCRITÓRIOS
- 9_ TUBAGEM ENTERRADA ÁGUA DE REFRIGERAÇÃO
- 10_ EDIFÍCIO DOSEAMENTO QUÍMICO
- 11_ TORRES DE REFRIGERAÇÃO
- 12_ BOMBAGEM
- 13_ TRATAMENTO DE ÁGUAS
- 14_ TANQUE DE ÁGUA P/ BOMBAGEM DE INCÊNDIOS
- 15_ DEPÓSITO DE ÁGUA DESMINERALIZADA
- 16_ DEPÓSITO DE ÁGUA BRUTA
- 17_ SEPARADOR DE ÓLEOS
- 18_ TANQUE DE HOMOGENIZAÇÃO
- 19_ PÓRTICO
- 20_ EDIFÍCIO DE ARMAZENAMENTO DE GASES
- 21_ GRUPO DE EMERGÊNCIA
- 22_ ACESSOS E PORTARIA
- 23_ ARMAZÉM
- 24_ PARQUE DE ESTACIONAMENTO
- 25_ TRATAMENTO DE ÁGUAS RESIDUAIS
- 26_ ARMAZÉM RESÍDUOS QUÍMICOS
- 27_ TANQUE DE ÁGUA QUENTE (EFLUENTES)

NOTA: ESTAS SECCÕES ENCONTRAM-SE MARCADAS NO DESENHO DA PLANTA.



Central de Ciclo Combinado da Galp Power em Sines-S. Torpes
Estudo de Impacte Ambiental

Escala:
1: 100
1: 200
1: 1000
1: 3500

Projectou:
Desenhou:

Designação
CORTES

Data
Abril de 2007
Nº do Desenho
02
Pág.
1/1