



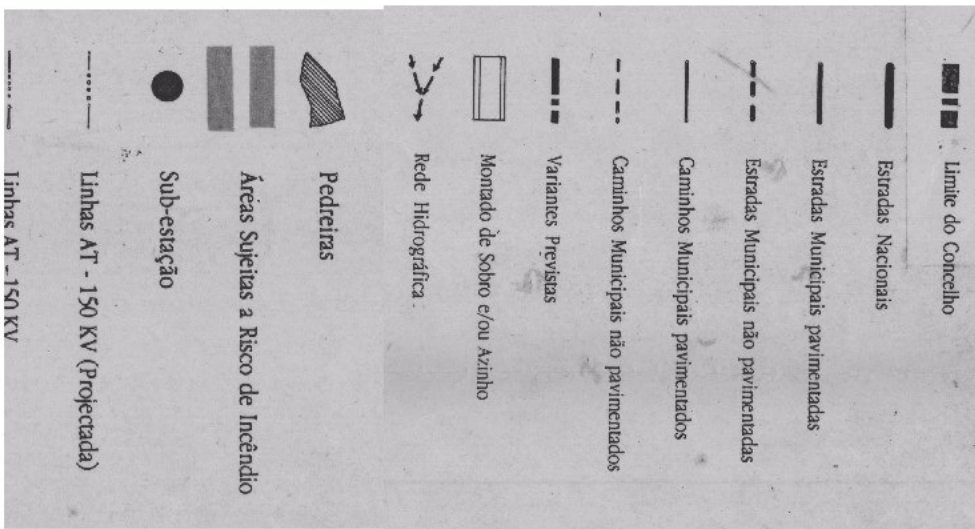
Fonte: PDM de S.Brás de Alportel

Coordenadas: Datum Lisboa Hayford Gauss IGEDE

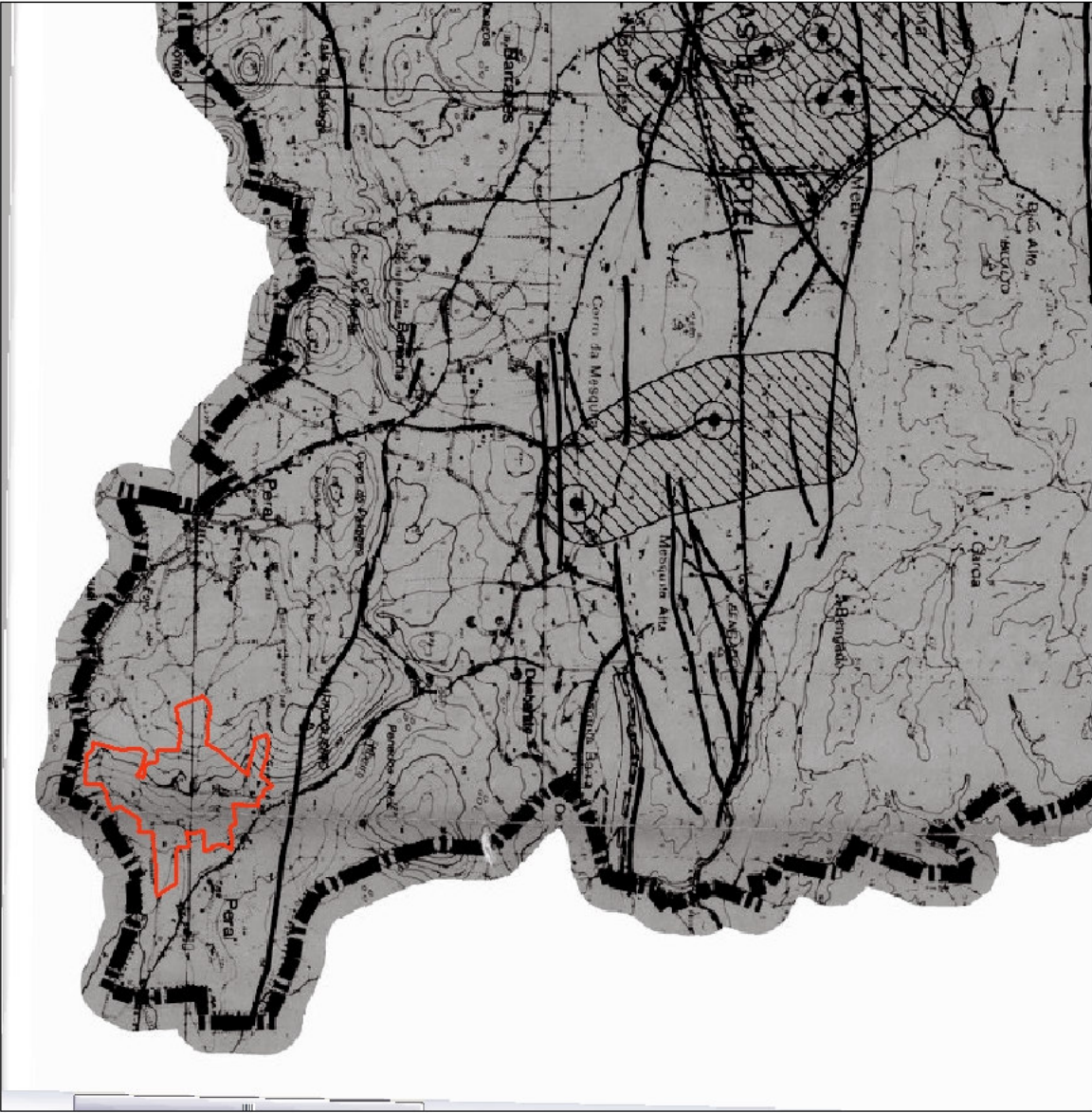


Legenda

— Limite a licenciar (413.832 m2)



Planta de Condições Especiais (Serviços e Restrições Especiais)	Estudo de Impacte Ambiental	Escala: 1:25.000
Pedreira "Pera"	S. Brás de Alportel	Carta nº
CEVALOR	Eduardo Pinto Contreras & Filhos, Lda	2



Fonte: PDM de S.Brás de Alportel
 Coordenadas: Datum Lisboa Hayford Gauss IGEOTE

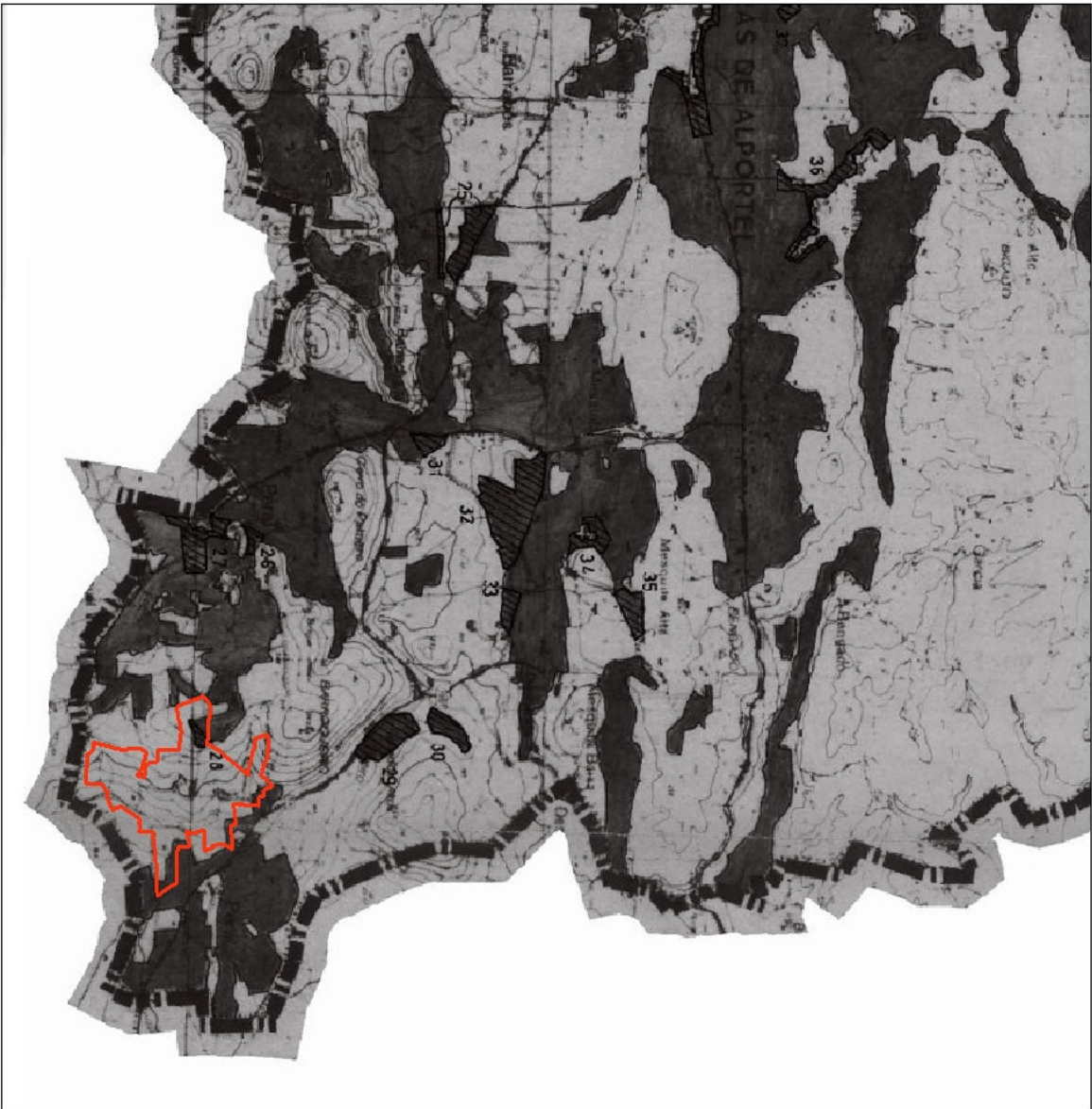


Legenda

— Limite a licenciar (413.832 m2)

- LIMITE DO CONCELHO
- LIMITE DE PERÍMETRO URBANO
- UNIDADES OPERATIVAS DE PLANEAMENTO E GESTÃO (U.O.G.)
- ESPAÇOS NATURAIS E CULTURAIS
 - ESPAÇOS NATURAIS
 - Áreas de proteção e valorização
 - Áreas florestais de proteção
 - Proteção de recursos de subsolo
- ESPAÇOS CULTURAIS
- Património Construído com Interesse
- ESPAÇOS AGRÍCOLAS
 - Espaços Agrícolas Condicionados
 - Espaços Agrícolas Indiscriminados
- Áreas de Edificação Dispersa
- ESPAÇOS LÍTIOS ESTREITIBANDES
 - Categoria I
 - ESPAÇOS ÚRBANOS E RÍOS ÚNICOS
 - ESPAÇO URBANO NÃO ESTRUTURANTE
- ESPAÇOS URBANIZÁVEIS
 - ESPAÇOS URBANIZÁVEIS DE EXPANSÃO
 - Categoria II
 - ESPAÇOS URBANIZÁVEIS A MENSUR LÍTIAS
 - ESPAÇOS URBANIZÁVEIS PARA FINS INDUSTRIAIS
 - Categoria III
- ESPAÇOS DE INDÚSTRIAS EXTRATIVAS
- Categoria IV

Plano de ordenamento	Estudo de Impacte Ambiental	Escala: 1:25.000
Pedreira "Peral"	S. Brás de Alportel	Carta nº
CEVALOR	Eduardo Pinto Contreras & Filhos, Lda	3



0 0,5 1 Kilometers

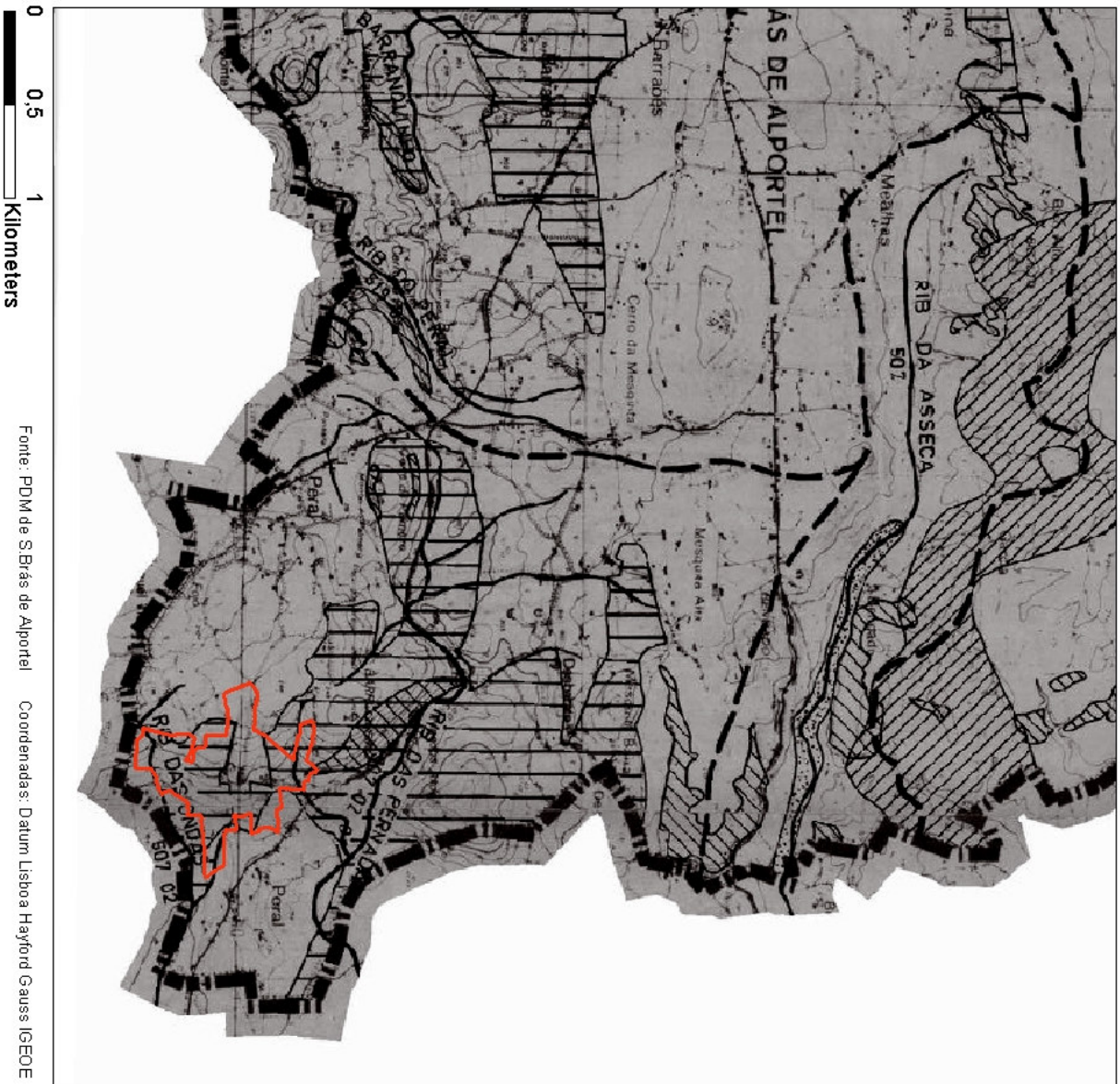
Fonte: PDM de S.Brás de Alportel Coordenadas: Datum Lisboa Hayford Gauss IGEODE



Legenda

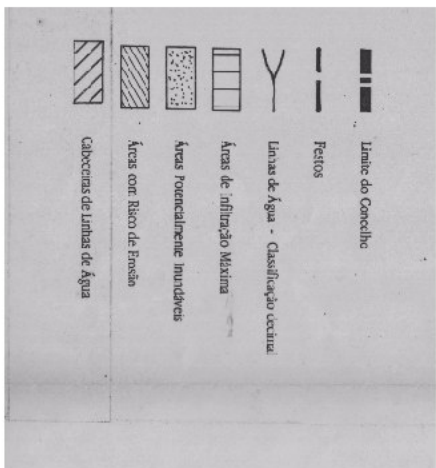
— Limite a licenciar (413.832 m2)

Plano de RA N	Estado de Impacte Ambiental	Escala: 1:25.000
Pealreira "Pera"	S. Brás de Alportel	Carta nº
CEVALOR	Eduardo Pinto Condições & Filhos, Lda	4



Legenda

— Limite a licenciar (413.832 m2)



Parte de REN	Estado de Impacte Ambiental	Escala: 1:25.000
Parcela "Perai"	S. Brás de Alportel	Carta nº 5
CEVALOR	Eduardo Pinto Contreras & Filhos, Lda	