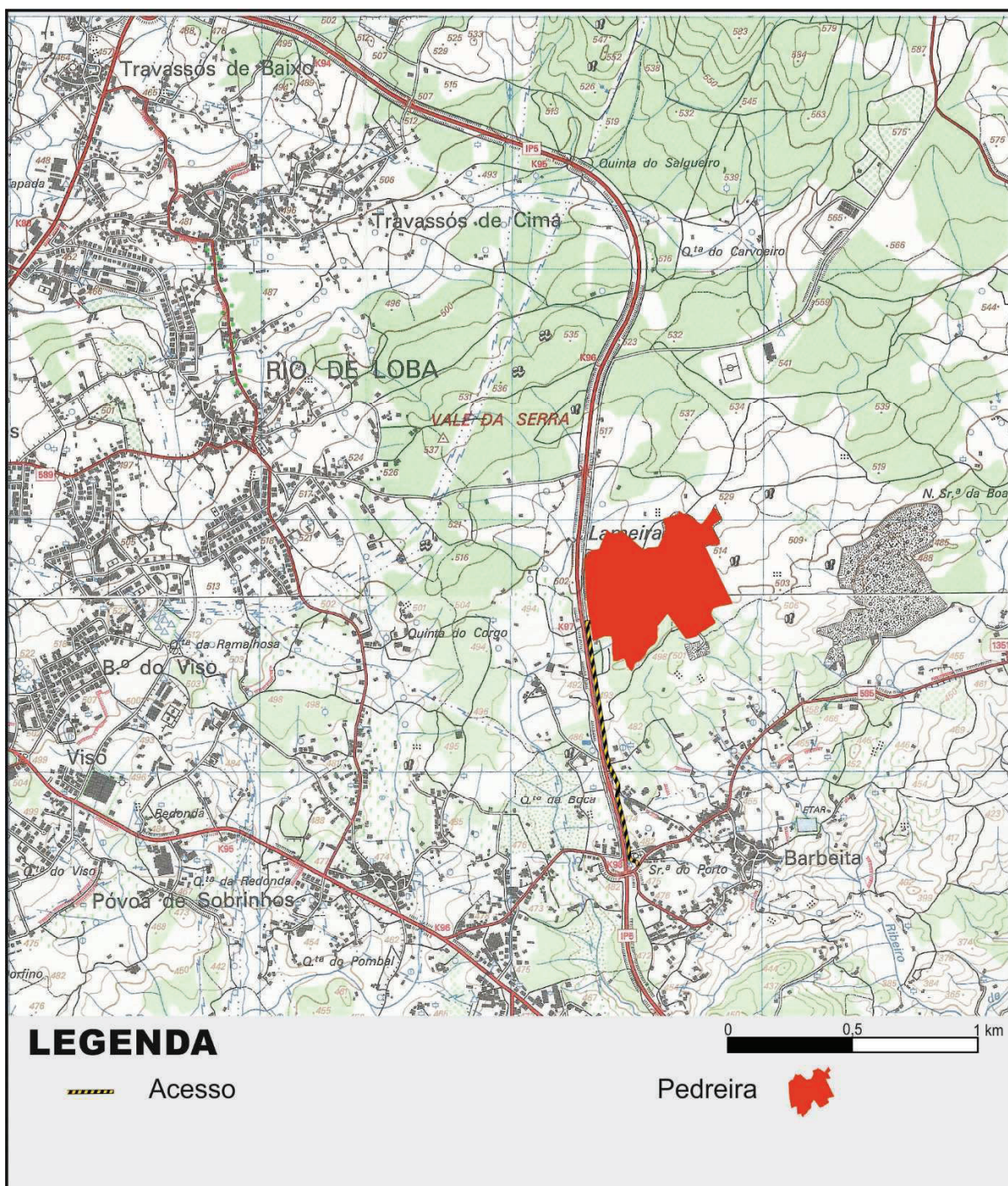


ANEXOS



Carta militar dos serviços cartográficos do exército – excertos das folhas 178 e 189

 <p>DIRTEPE CONSULTORIA E PROJETOS</p>	<div style="text-align: center;">  <p>tecnovia sociedade de empreitadas, s.a.</p> </div> <p>Proponente: _____</p> <p>Projeto: Pedreira “Vale da Vaca n.º 2”</p> <p>Título: Planta de localização e acessos</p> <p>Projetista: Dirtepe - Unip. Lda</p>	<p>Desenho n.º 01</p> <p>Data julho - 2017</p> <p>Escala 1:25 000</p> <p>Desenhador Eva Freitas</p>
--	--	---

+110200

22800



23000







110000+

+

22800

+ 109800



-  Curvas de nível
-  Caminhos
-  1...96 Vértices Coordenados
-  Tanques de decantação
-  Casa do furo
-  Limite da unidade industrial

Proponente:

Tecnovia, S.A.

Desenho n.º

02

Projeto:

Plano de Pedreira do "Vale da Vaca n.º 2"

Data

Jun. 2017

Título:

Unidade industrial

Escala

1:2500

Projetista:

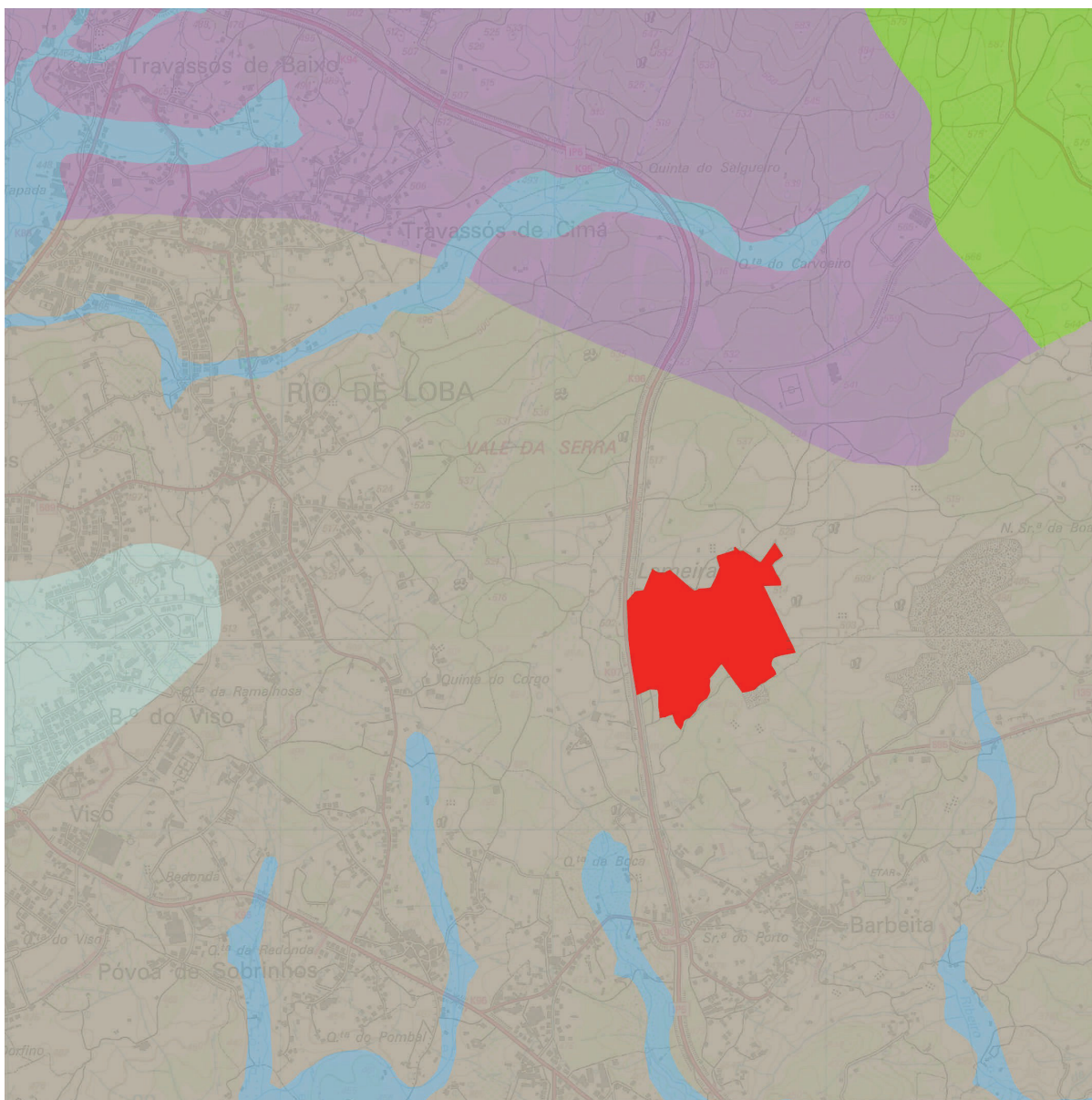
Dirtepe, Unip, Lda.







Desenhador

Eva Freitas

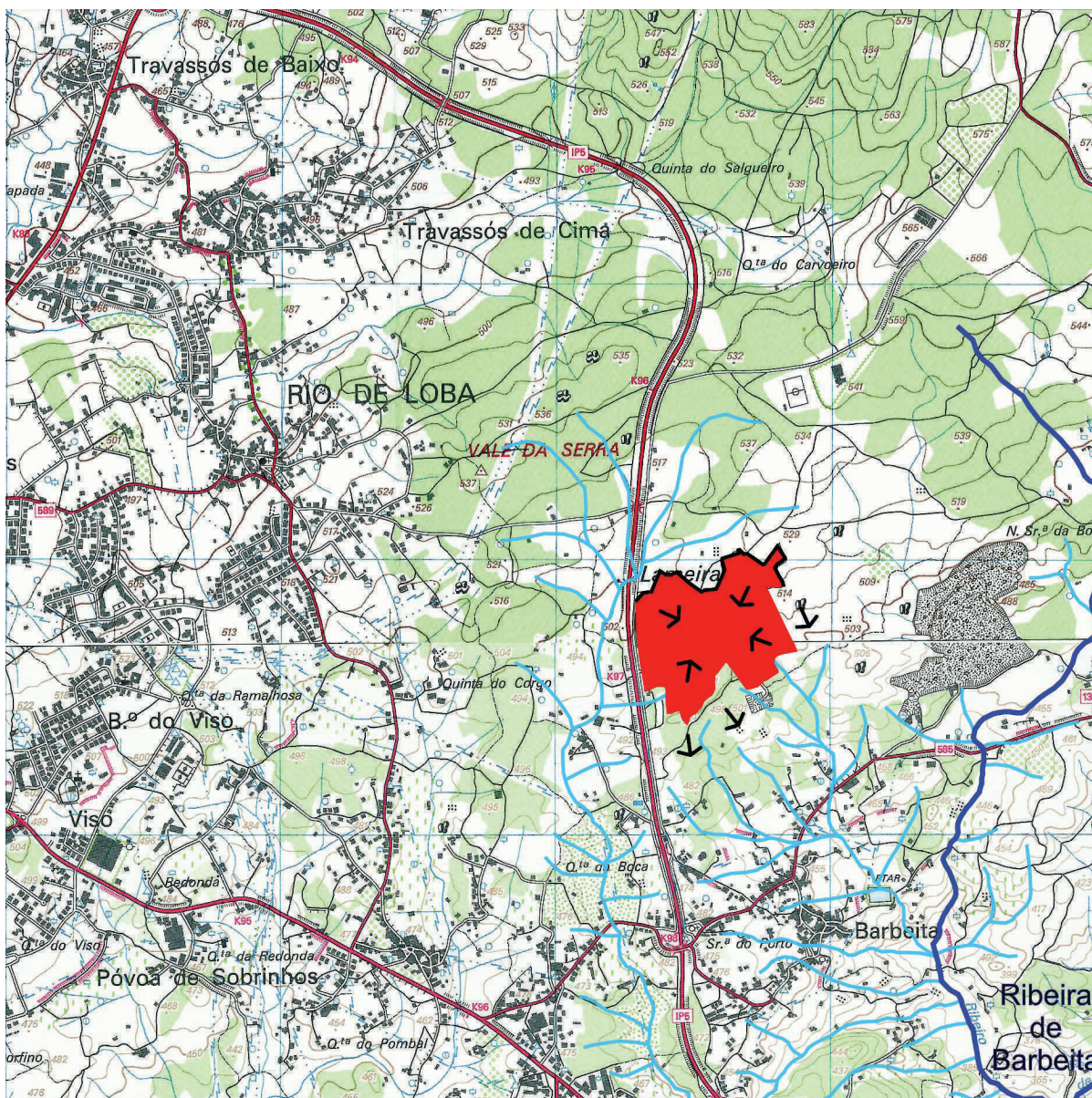
COORDENADAS ETRS89 DOS VÉRTICES DA POLIGONAL DA PEDREIRA


	M	P		M	P
1	22.915,708	109.792,307	42	23.449,804	110.295,376
2	22.897,399	109.953,692	43	23.408,156	110.264,482
3	22.896,598	109.966,840	44	23.436,918	110.214,108
4	22.893,094	109.983,864	45	23.441,417	110.197,883
5	22.888,477	110.017,515	46	23.442,304	110.187,727
6	22.882,224	110.089,999	47	23.411,717	110.189,385
7	22.881,231	110.134,854	48	23.398,281	110.192,799
8	22.888,153	110.177,382	49	23.377,430	110.188,574
9	22.904,156	110.248,745	50	23.489,213	109.946,701
10	22.914,090	110.274,707	51	23.413,262	109.925,242
11	22.923,173	110.278,632	52	23.398,307	109.894,195
12	22.929,189	110.278,794	53	23.421,156	109.863,157
13	23.012,159	110.260,180	54	23.377,183	109.831,781
14	23.044,244	110.247,547	55	23.359,802	109.825,052
15	23.074,650	110.228,369	56	23.342,564	109.806,542
16	23.083,521	110.220,044	57	23.289,009	109.796,529
17	23.087,147	110.213,782	58	23.263,523	109.852,095
18	23.088,140	110.205,941	59	23.224,265	109.904,418
19	23.090,526	110.199,104	60	23.219,377	109.893,846
20	23.119,380	110.182,183	61	23.186,085	109.850,220
21	23.133,548	110.187,140	62	23.173,942	109.796,384
22	23.141,652	110.207,562	63	23.177,341	109.771,943
23	23.186,107	110.188,777	64	23.157,331	109.760,080
24	23.191,237	110.204,752	65	23.154,723	109.757,690
25	23.192,710	110.218,729	66	23.143,344	109.742,469
26	23.204,728	110.209,466	67	23.132,308	109.724,029
27	23.206,314	110.220,496	68	23.122,129	109.710,332
28	23.194,191	110.229,828	69	23.118,530	109.706,849
29	23.197,786	110.258,136	70	23.098,496	109.694,882
30	23.193,900	110.280,944	71	23.097,049	109.693,224
31	23.203,025	110.292,566	72	23.090,485	109.676,709
32	23.265,796	110.319,105	73	23.087,359	109.655,464
33	23.285,426	110.316,626	74	23.066,660	109.680,795
34	23.289,455	110.317,771	75	23.053,033	109.722,240
35	23.303,592	110.325,101	76	23.005,330	109.705,006
36	23.316,322	110.334,795	77	22.989,117	109.784,379
37	23.371,239	110.283,773	78	22.994,770	109.813,099
38	23.372,959	110.284,927	79	22.987,987	109.812,115
39	23.388,605	110.307,617	80	22.976,811	109.813,923
40	23.400,088	110.338,835	81	22.965,085	109.812,076
41	23.418,915	110.359,418	82	22.953,394	109.802,405



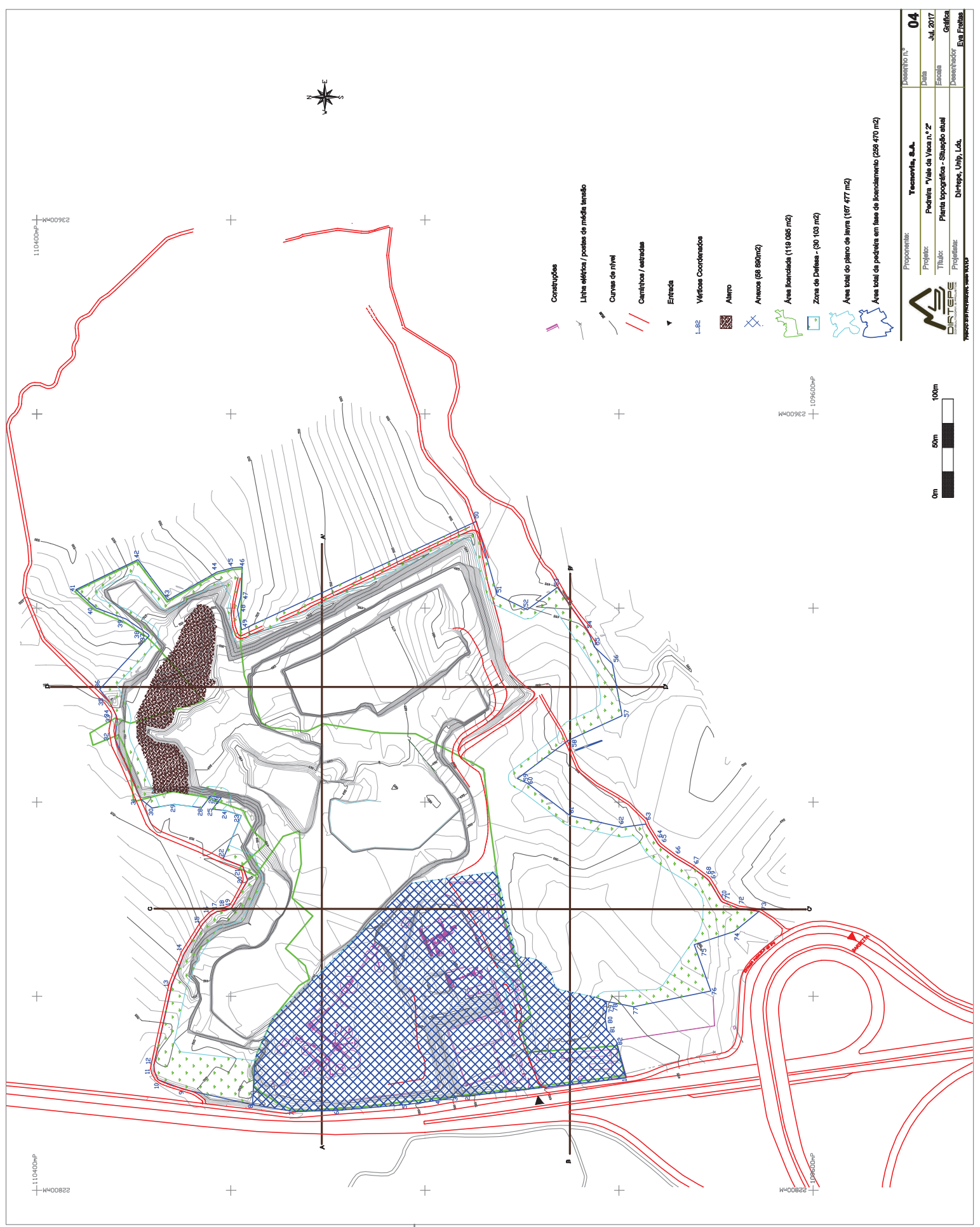
	(a) - Aluviões		$\chi\pi g$ - Granito de Farminhão - S. João de Lourosa
	NC _{PC1} - Formação de Ponte Chinchela		$\chi`mg\pi$ - Granito de Vouzela
	$\chi\pi mg$ - Granito de Mangualde		Pedreira

			Desenho n.º
	Proponente:	sociedade de empreitadas, s.a.	03 A
	Projeto:	Pedreira "Vale da Vaca n.º 2"	Data Janeiro - 2017
	Título:	Carta geológica	Escala 1:25 000
	Projetista:	Dirtepe - Unip. Lda	Desenhador Eva Freitas



- Sentido de escoamento das águas superficiais
- ↘ Valetas drenantes (não revestidas)
- Ribeiro
- Linhas de água
-  Pedreira

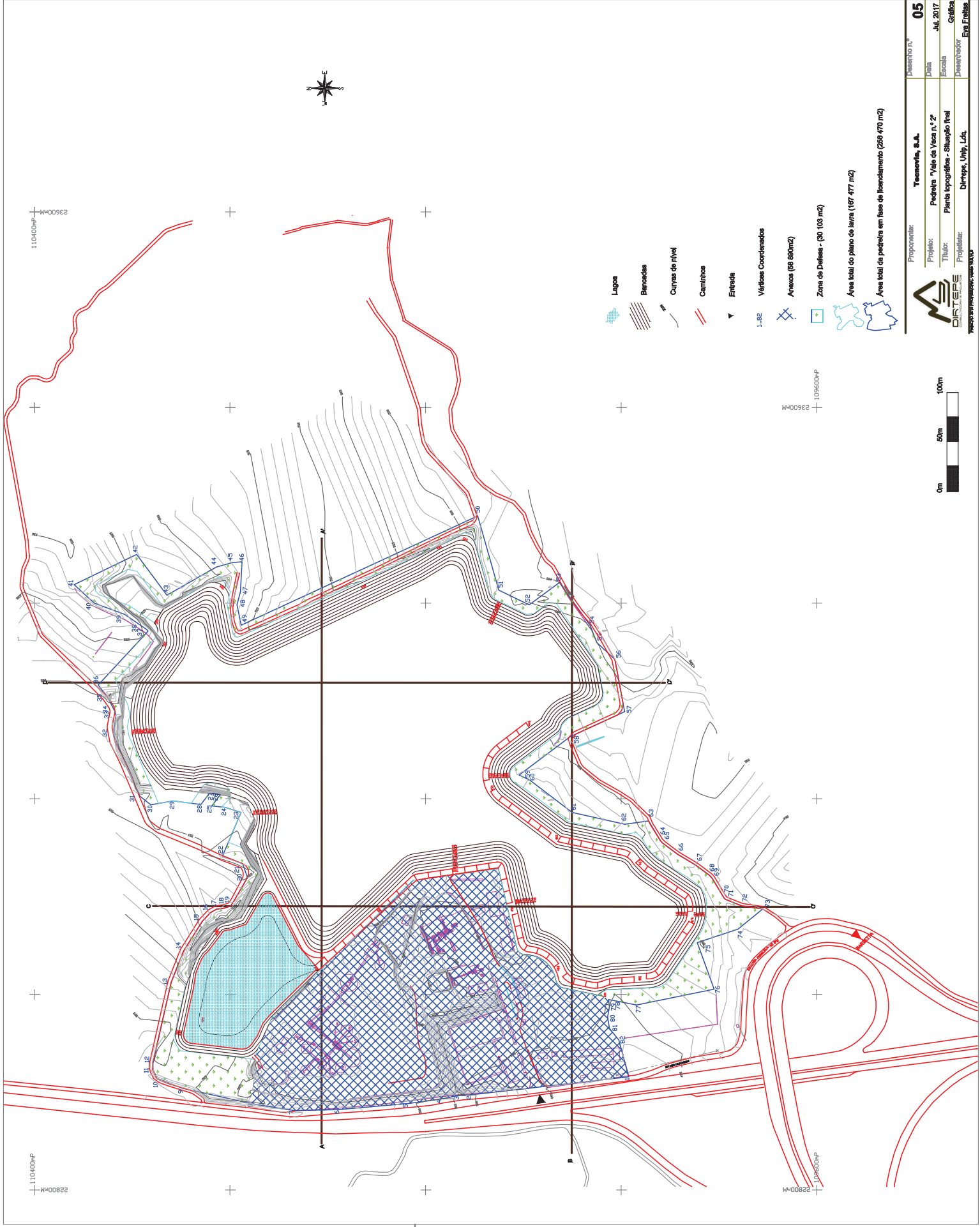
	<div data-bbox="662 1727 1106 1872">  <p>sociedade de empreitadas, s.a.</p> </div> <div data-bbox="453 1861 587 1890">Proponente:</div> <div data-bbox="453 1921 539 1951">Projeto:</div> <div data-bbox="453 1982 523 2011">Título:</div> <div data-bbox="453 2042 563 2072">Projetista:</div> <div data-bbox="751 1921 1062 1951">Pedreira "Vale da Vaca n.º 2"</div> <div data-bbox="810 1982 1007 2011">Carta hidrológica</div> <div data-bbox="764 2033 1050 2072">Dirtepe - Unip. Lda</div>	<div data-bbox="1225 1794 1358 1823">Desenho n.º</div> <div data-bbox="1350 1845 1442 1883">03 B</div> <div data-bbox="1225 1899 1278 1928">Data</div> <div data-bbox="1286 1921 1442 1951">Janeiro - 2017</div> <div data-bbox="1225 1960 1294 1989">Escala</div> <div data-bbox="1350 1982 1442 2011">1:25 000</div> <div data-bbox="1225 2020 1358 2049">Desenhador</div> <div data-bbox="1318 2042 1442 2072">Eva Freitas</div>
---	---	---



- Construções
- Linha elétrica / postes de média tensão
- Curvas de nível
- Cantileiros / estradas
- Entrada
- 1.82 Vértices Coordenados
- Alamo
- Anexo (8 880m2)
- Área licenciada (119 085 m2)
- Zone de Defesa - (30 103 m2)
- Área total do plano de terra (167 477 m2)
- Área total de pedreira em fase de licenciamento (258 470 m2)

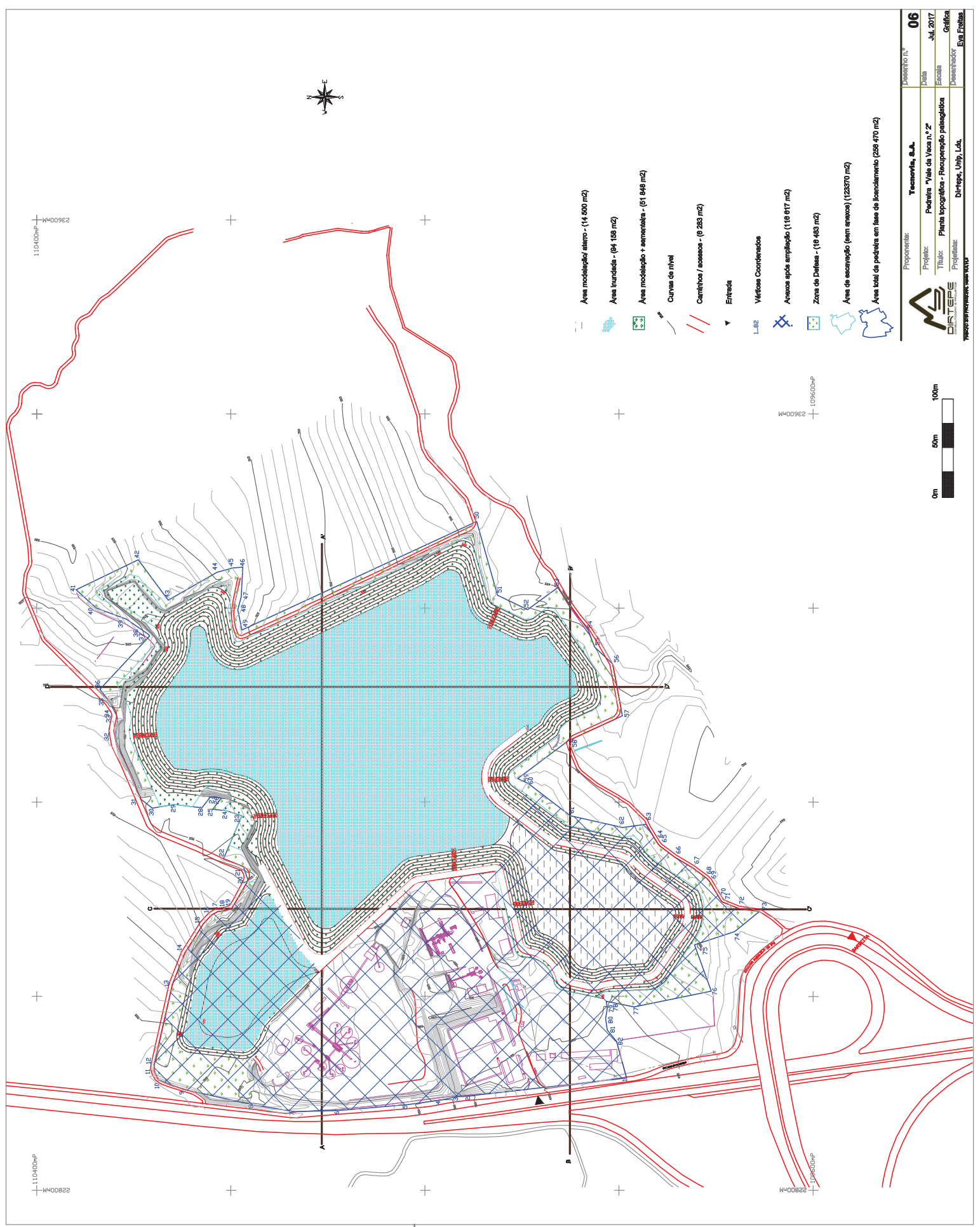
Proprietário:	Tecanville, S.A.	Desenho n.º	04
Projeto:	Pedreira "Vale da Vaca n.º 2"	Data	Jul. 2017
Título:	Planta topográfica - Situação atual	Escala	Gráfica
Projeto:	Dirtepe, Unip, Lda.	Desenhador	Eva Freitas





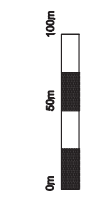
Proprietário:	Tecservi, S.A.	Desenho N.º	05
Projeto:	Pedreira "Vale da Vaca n.º 2"	Data:	Jul. 2017
Título:	Planta topográfica - Situação final	Escala:	Gráfica
Projeto:	Dirreps, Unip. Ltda.	Desenhador:	Eva Freitas
Tudo de acordo com o VETOP			

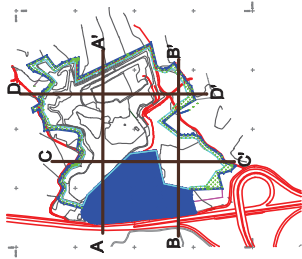
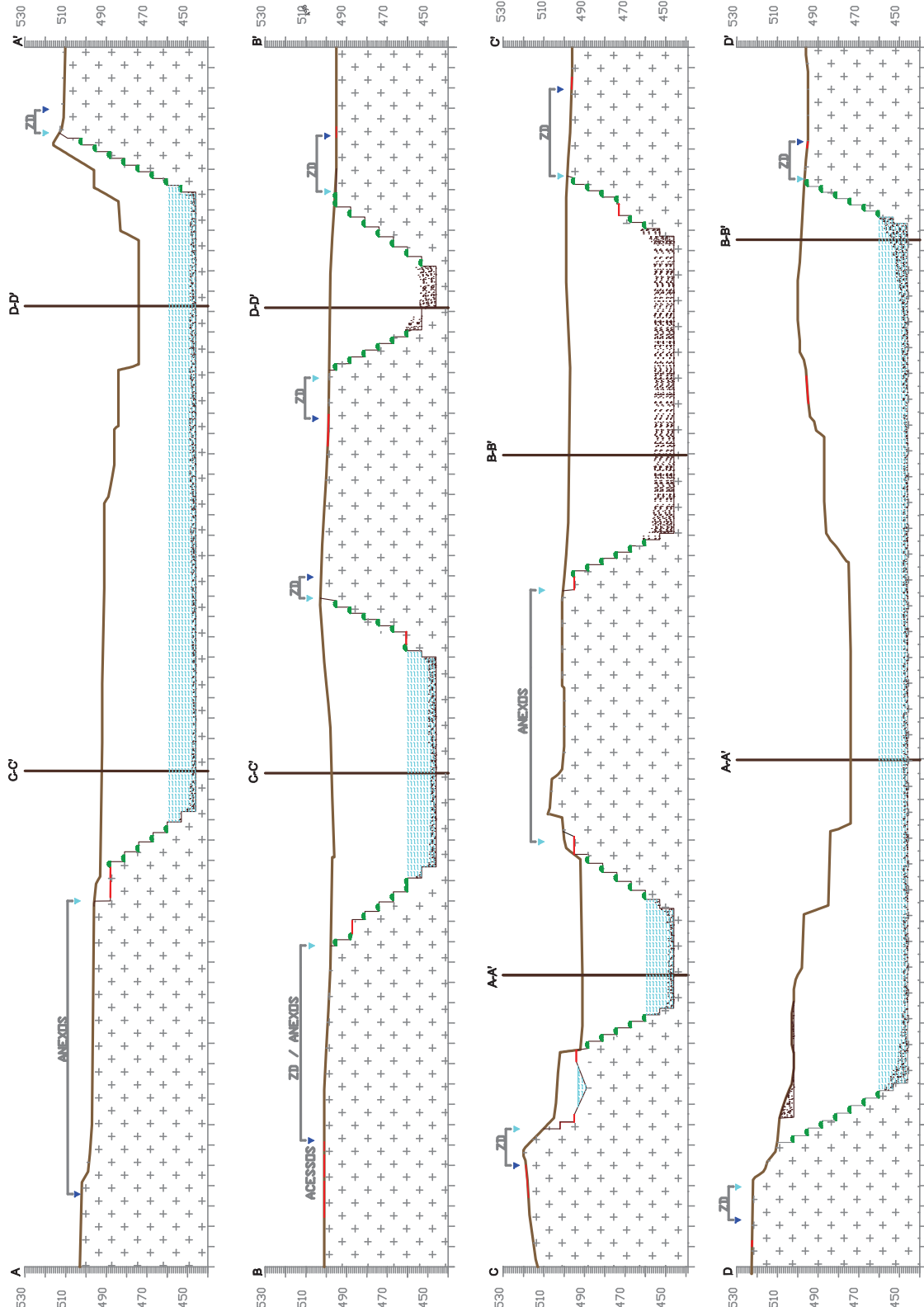




- Área modelado/altero - (14 600 m2)
- Área inundada - (84 158 m2)
- Área modelado + aterro - (61 848 m2)
- Curvas de nível
- Caminhos / acessos - (8 283 m2)
- Entrada
- Verificação Coordenadas
- Área após ampliação (118 617 m2)
- Zona de Defesa - (18 483 m2)
- Área de escavação (em amarelo) (12370 m2)
- Área total de pedreira em fase de licenciamento (258 470 m2)

Proprietário:	Tecareira, S.A.	Desenho nº:	06
Projeto:	Pavilhão "Vale da Vaca" nº 2	Data:	Jul. 2017
Título:	Planta topográfica - Recuperação paisagística	Escala:	Gráfica
Projeto:	Dirtepa, Unip, Lda.	Desenhado:	Eva Freitas





Recuperação Paisagística

- Área modelada: dentro de limite - (4.520 m²)
- Área inundada - (64.128 m²)
- Área modelada + inundada - (68.648 m²)

Situação Final

- Cota final de escarpção
- Assuro à escarpção

Situação Actual

- Zona de defesa
- Limite de área de escarpção
- Limite de área de inundação
- Cota actual
- Geologia

Proprietário	Tecunópolis, S.A.	Desenho nº	07
Projeto	Projeto "Vila de Vozes 1 e 2"	Data	Jul. 2017
Trabalho	Trabalho	Escala	Gráfica
Proprietário	Dr. João, Unif. Ltd.	Desenho nº	Projeto
Recuperação Paisagística	Recuperação Paisagística	Desenho nº	Projeto