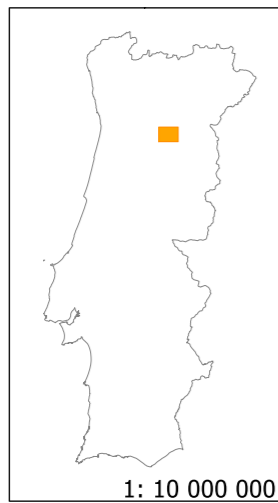


Enquadramento Regional



1: 10 000 000

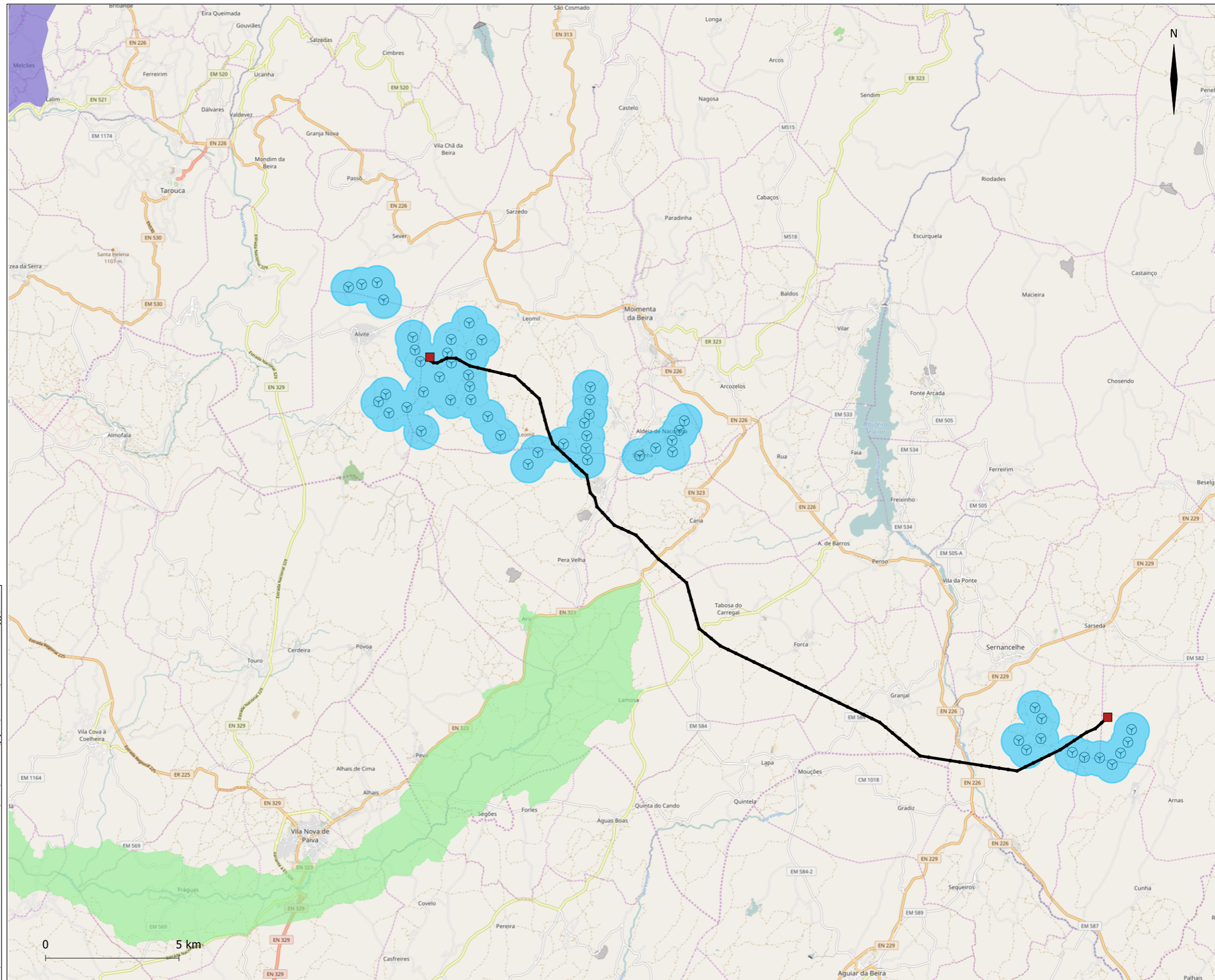
Localização sobre Cartas Militares

137	138	139	140
147	148	149	150
157	158	159	160
167	168	169	170

Enquadramento Administrativo



1: 550 000



0 5 km

- Elementos do projeto**
- Aerogeradores
 - Linha elétrica (a 60kV)
 - Subestações
 - Buffer 500m aerogeradores

- Sítios de Interesse Comunitário**
- SIC Montemuro
 - SIC Rio Paiva
- Mapa base: Open Street Map (OSM)

Proj.		Monitorização da Comunidade de Aves no Parque Eólico do Douro Sul	ELABORADO POR: PROMOTOR:
Des.			
Verif.			
Aprov.			
Arquivo		Relatório 3 - Fase de exploração (Ano 1) 2016/2017	
Julho/2017		Desenho 1: Enquadramento da área de estudo	T04-2015
1: 150 000			