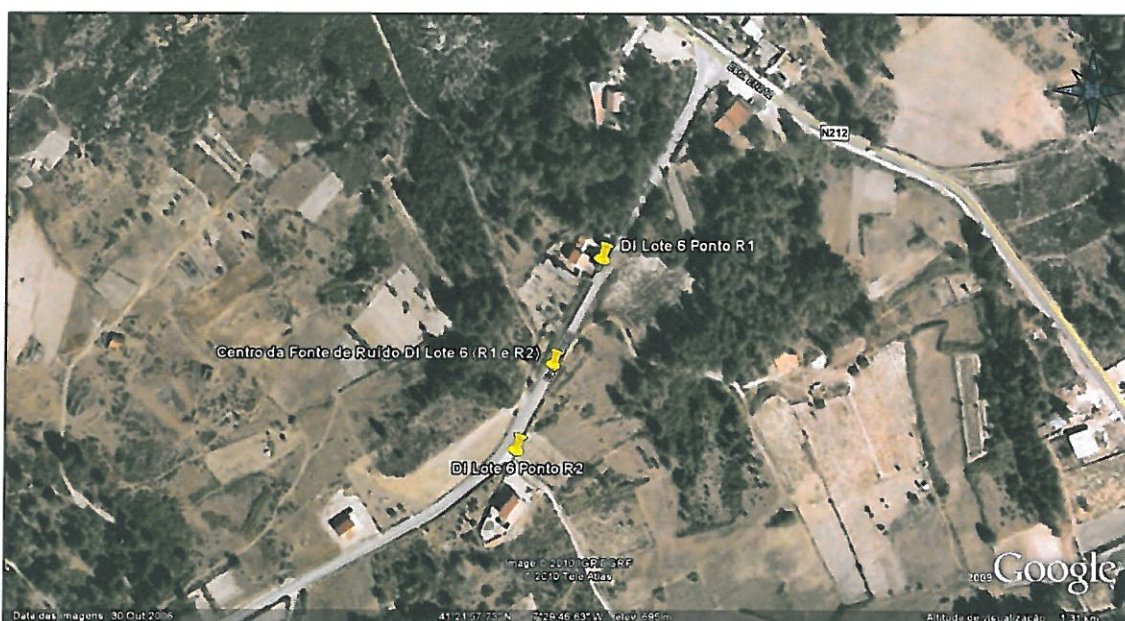


ANEXO I

Identificação/ localização da actividade em avaliação (Obra Douro Interior IC5 Murça/ Pombal Lote 6) e dos pontos de amostragem (R1, R2, R3 e R4)

Localização do Centro da Fonte de Ruído (Obra DI Lote 6) Mota-Engil, Engenharia e Construção, S.A. e dos Pontos de amostragem R1 e R2.

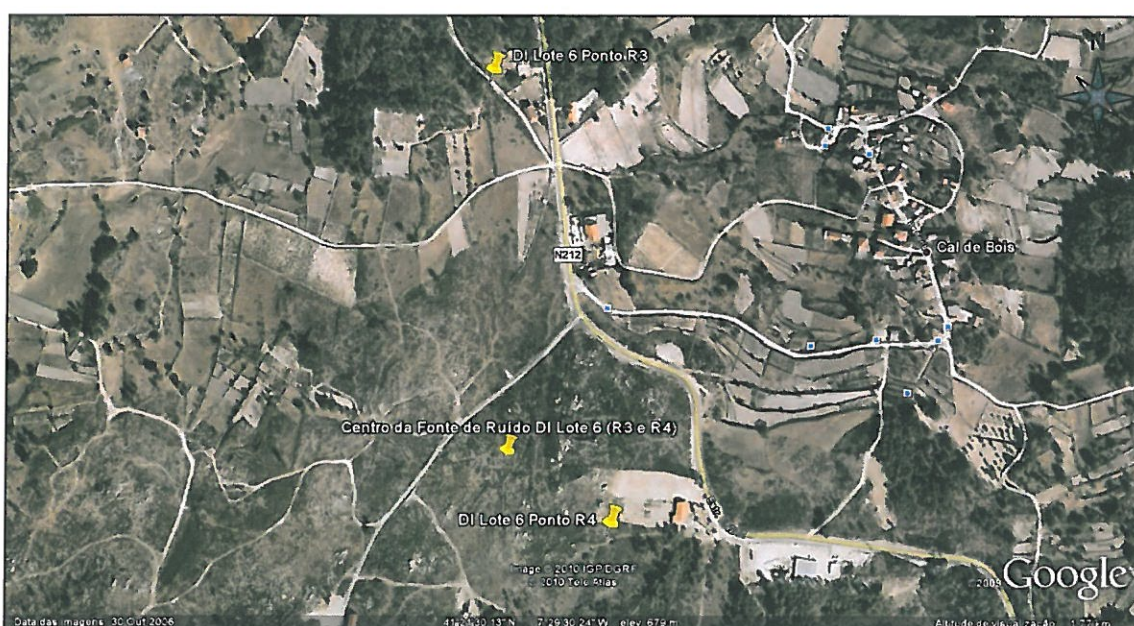


(Fonte: imagem de satélite do Google)

Coordenadas WGS 84			
	Centro da Fonte de Ruído da Obra	R1	R2
Latitude	41° 21' 56,56" N	41° 21' 58,70" N	41° 21' 54,74" N
Longitude	7° 29' 47,19" O	7° 29' 45,91" O	7° 29' 48,21" O

ANEXO I (CONTINUAÇÃO)

Localização do Centro da Fonte de Ruído (Obra DI Lote 6) Mota-Engil, Engenharia e Construção, S.A. e dos Pontos de amostragem R3 e R4.

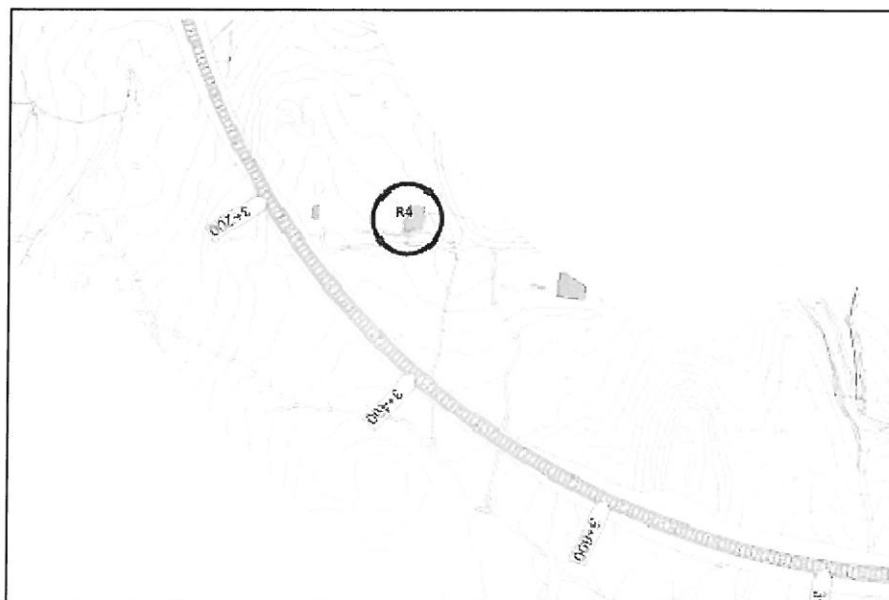
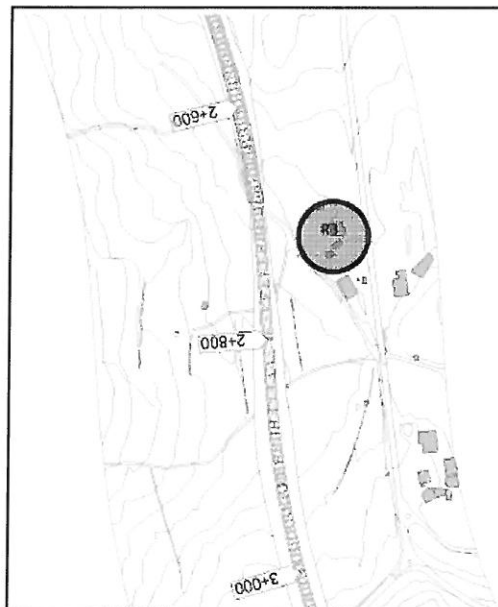
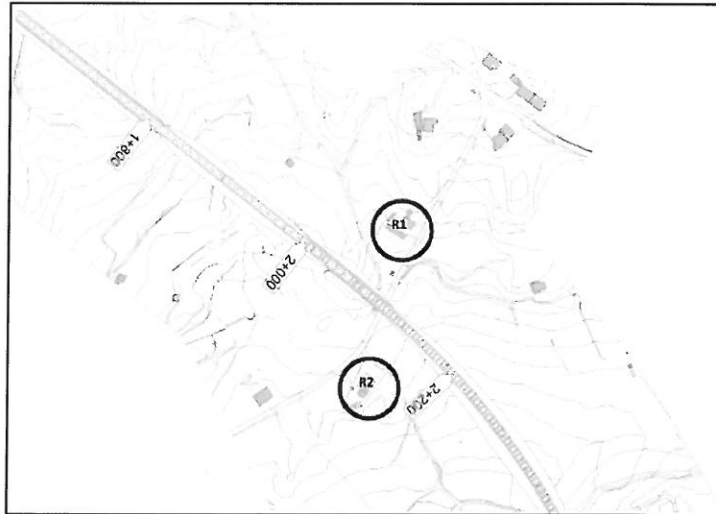


(Fonte: imagem de satélite do Google)

Coordenadas WGS 84			
	Centro da Fonte de Ruído da Obra	R3	R4
Latitude	41° 21' 25,21" N	41° 21' 38,89" N	41° 21' 22,61" N
Longitude	7° 29' 53,29" O	7° 29' 34,46" O	7° 29' 28,71" O

ANEXO I (CONTINUAÇÃO)

Localização dos Pontos de amostragem R1, R2, R3 e R4 face ao traçado da Via IC5.



ANEXO II

Análise em frequência de 1/3 de oitava dos valores do nível sonoro contínuo equivalente, ponderado A, obtidos em cada ponto de amostragem.

Tabela 1: Análise em frequência de 1/3 de oitava dos valores do nível sonoro contínuo equivalente, ponderado A

Ficheiro	Frequência (Hz)																								
	40	50	63	80	100	125	160	200	250	315	400	500	630	800	1k	1,25k	1,6k	2k	2,5k	3,15k	4k	5k	6,3k	8k	10k
0007	28,2	26,7	33,3	29,6	33,4	34,2	34,5	33,0	31,3	34,3	34,9	37,2	38,1	39,7	40,3	41,9	41,2	39,1	37,0	39,1	34,6	32,6	30,4	27,2	24,0
0008	26,7	28,6	33,3	31,3	33,0	30,7	33,5	34,4	30,6	33,3	34,1	37,2	38,7	39,6	40,7	42,2	41,0	39,9	38,4	36,5	33,1	31,3	29,6	26,7	22,6
0009	24,0	26,6	31,9	31,1	33,7	36,2	34,8	38,5	35,4	35,9	39,7	41,6	39,4	41,0	43,0	43,5	42,2	40,9	39,1	36,6	34,7	32,3	30,4	28,3	24,4
0010	---	33,2	36,6	30,7	33,5	34,3	34,8	35,6	39,0	39,1	41,3	43,3	43,7	45,8	47,0	47,6	48,3	47,8	44,9	43,4	40,4	38,0	36,7	34,2	29,7
0011	22,6	30,7	33,2	41,2	33,7	34,3	38,9	41,3	42,5	45,0	50,0	52,2	48,1	49,0	50,4	49,7	48,2	48,6	46,3	45,6	42,4	40,7	38,9	35,8	32,1
0012	---	27,5	27,8	27,3	27,4	23,6	29,6	32,6	34,0	36,3	38,1	40,8	41,5	43,0	45,0	44,3	42,9	41,3	38,9	37,9	34,7	33,8	32,8	30,1	26,7
0013	---	24,9	28,9	34,6	33,5	25,4	27,8	29,3	29,3	33,1	36,5	41,0	43,1	45,3	45,5	44,6	43,2	42,5	40,5	37,3	33,8	30,6	27,5	25,8	22,9
0014	---	26,4	32,3	35,9	38,4	33,8	37,3	36,7	36,7	37,0	39,4	41,5	43,3	45,2	46,3	47,0	45,9	44,8	43,8	40,2	37,6	35,1	32,8	30,7	24,9
0015	---	26,3	34,7	40,1	38,4	30,2	35,0	34,6	33,0	34,5	37,1	39,2	41,4	43,4	43,7	44,2	43,7	43,8	41,9	40,1	37,9	33,5	29,1	23,9	---
0016	---	26,1	29,5	32,6	32,4	28,8	27,7	27,2	26,6	32,4	31,5	31,5	38,8	36,9	38,3	46,3	37,7	35,5	33,7	31,1	27,2	23,3	---	---	---
0017	---	24,1	28,9	34,2	32,4	29,1	23,3	22,6	23,4	29,6	31,2	32,6	35,4	36,4	36,5	37,7	35,3	34,2	33,6	30,4	26,8	21,7	---	---	---
0018	16,3	23,8	28,9	35,7	32,6	31,3	26,6	26,6	25,9	28,3	31,2	34,2	38,3	38,8	37,6	38,3	37,3	37,1	37,4	34,8	31,2	27,1	22,5	17,5	13,3
0023	---	29,2	36,8	36,0	31,4	33,8	37,4	36,4	38,4	39,1	42,2	43,6	45,0	46,1	47,2	48,5	48,8	47,1	44,8	43,3	41,0	39,1	37,0	33,9	30,8
0024	---	26,7	39,4	40,5	30,0	30,9	38,1	39,8	38,7	41,0	42,5	44,4	45,6	46,6	48,2	48,3	47,9	47,2	44,7	43,0	40,5	38,2	36,0	33,6	29,3
0025	27,7	30,9	36,8	35,7	32,9	33,0	34,7	38,4	41,4	42,5	45,3	47,8	49,1	48,9	50,1	50,2	49,1	48,1	45,4	43,7	41,3	38,8	36,5	34,7	34,1
0026	25,8	29,1	31,6	35,0	35,2	31,2	31,6	32,5	33,2	38,1	41,7	45,9	48,3	49,7	50,2	48,4	46,3	45,8	39,7	35,5	31,0	25,2	25,0	26,2	39,4
0027	23,6	27,0	31,5	35,4	37,5	30,7	31,9	32,9	29,5	35,8	38,5	41,8	44,0	46,2	46,9	46,3	44,7	42,8	38,4	33,4	28,5	23,6	---	---	---
0028	22,7	28,0	32,4	36,5	35,8	30,5	33,0	34,6	29,6	36,0	38,4	42,1	45,5	47,2	46,7	46,0	44,0	42,5	37,4	33,8	31,0	28,8	27,4	25,5	23,0
0029	---	24,8	29,1	31,4	28,0	26,7	27,3	29,6	30,9	33,5	32,8	34,3	35,4	35,0	34,6	33,8	32,8	33,1	29,4	28,0	27,3	24,3	25,5	31,4	40,5
0030	19,1	28,0	30,8	34,3	32,5	32,2	34,8	35,8	36,9	37,1	36,2	37,4	37,9	38,4	36,1	36,5	35,2	33,5	33,2	31,4	30,5	27,9	26,6	20,6	16,5
0031	23,4	36,0	38,7	42,8	40,0	36,3	41,0	40,1	38,6	43,5	43,9	46,0	47,7	49,5	49,7	49,8	48,3	47,1	45,0	42,9	40,3	37,9	34,1	31,1	28,1
0032	---	---	35,0	39,6	42,9	40,2	45,3	43,6	42,9	44,1	46,7	50,1	50,7	52,3	52,4	55,2	54,2	50,1	48,2	46,7	44,0	40,3	37,1	32,5	---
0033	---	---	35,2	40,3	45,2	43,2	52,3	47,1	45,3	46,2	49,0	54,3	54,1	55,9	56,2	56,4	55,2	54,8	51,4	50,0	48,0	43,4	39,6	34,2	---
0034	---	32,4	37,5	40,4	44,5	49,3	50,8	48,1	46,5	50,7	50,9	54,8	55,8	57,8	58,9	59,2	57,3	55,4	51,8	49,6	47,5	43,2	39,1	34,7	---

ANEXO III

**Controlo metrológico dos equipamentos de medição.
Certificados de Calibração.**