

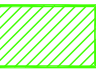



LOCALIZAÇÃO DO ESTUDO

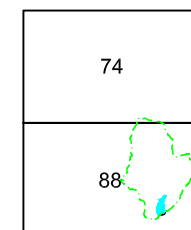
CONVENÇÕES

-  -- LIMITE DE BACIA HIDROGRÁFICA
-  -- BARRAGEM / ALBUFEIRA PREVISTA (NPA = 681 m)

REDE NATURA 2000


-  -- ÁREA PROTEGIDA DO PARQUE NATURAL DO ALVÃO
-  -- SÍTIO ALVÃO/MARÃO

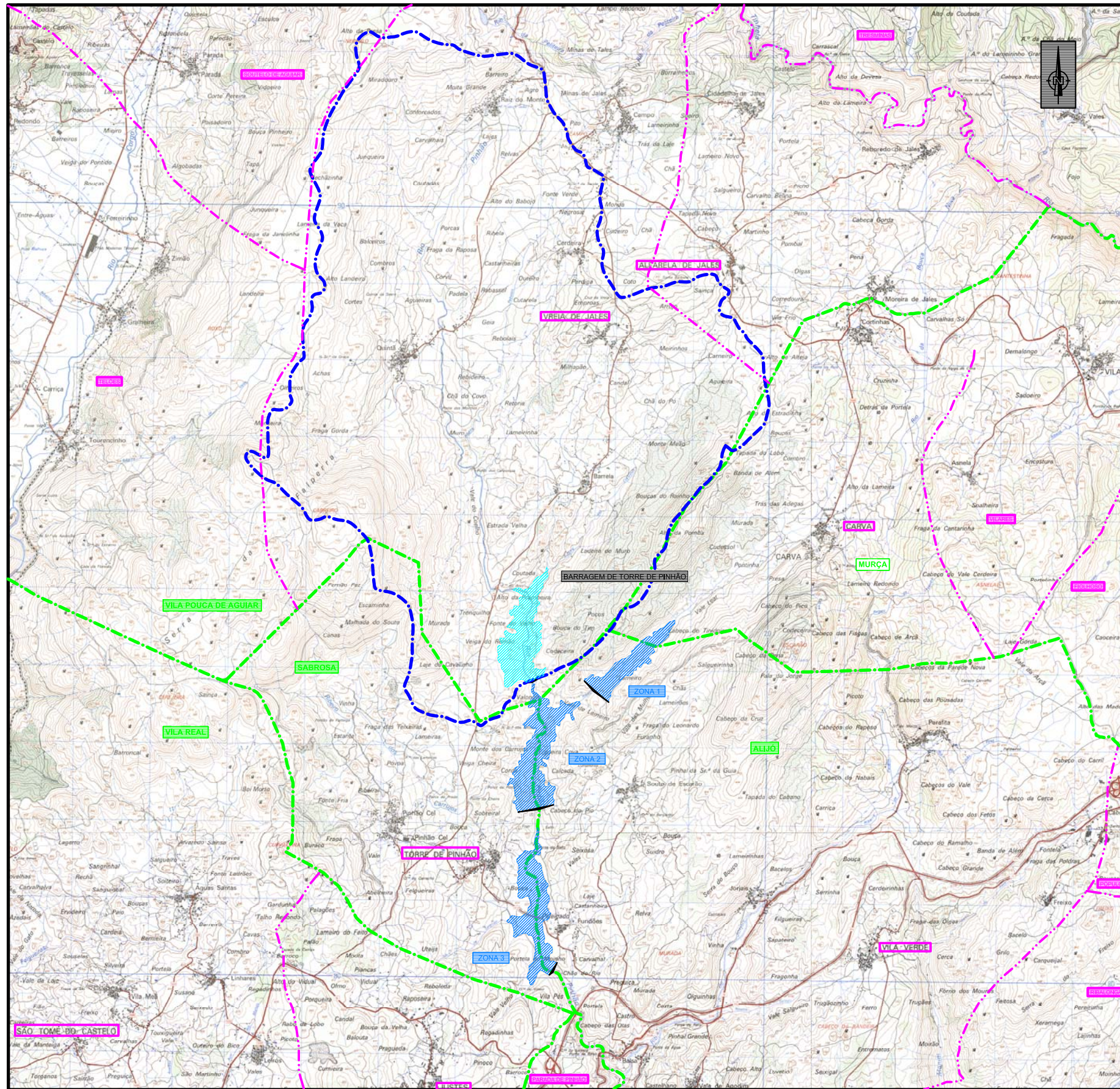
ESQUEMA DE LIGAÇÃO DAS CARTAS À ESCALA 1:25000



EXTRACTO DA CARTA MILITAR DE PORTUGAL À ESCALA 1:250000 - FOLHA N.º 1

FONTE: INSTITUTO DE CONSERVAÇÃO DA NATUREZA - ICN

2	ENQUADRAMENTO NO SÍTIO ALVÃO/MARÃO	2004.MAR	TR/PO
1	REVISÃO GERAL	2003.DEZ	TR/PO
<i>Índice</i>	<i>Alterações</i>	<i>Data</i>	<i>Desenhou/Aprovou</i>
PROJECTOU	JH/GP	Processo:	
DESENHOU	TR	T2904.2	
APROVOU	PO	Ficheiro:	
SISTEMA MULTIMUNICIPAL DE ABASTECIMENTO DE ÁGUA E SANEAMENTO DE TRÁS-OS-MONTES E ALTO DOURO		T29042DRNT-01-R0	Figura:
ESTUDO DE IMPACTE AMBIENTAL DA BARRAGEM DE TORRE DE PINHÃO		Data:	1 2
RESUMO NÃO TÉCNICO		JUNHO, 2003	Escala:
PLANTA DE LOCALIZAÇÃO.			1:250000



CARTOGRAFIA EM FORMATO RASTER PROVENIENTE DO IgeoE - ESCALA 1:25000

CONVENÇÕES

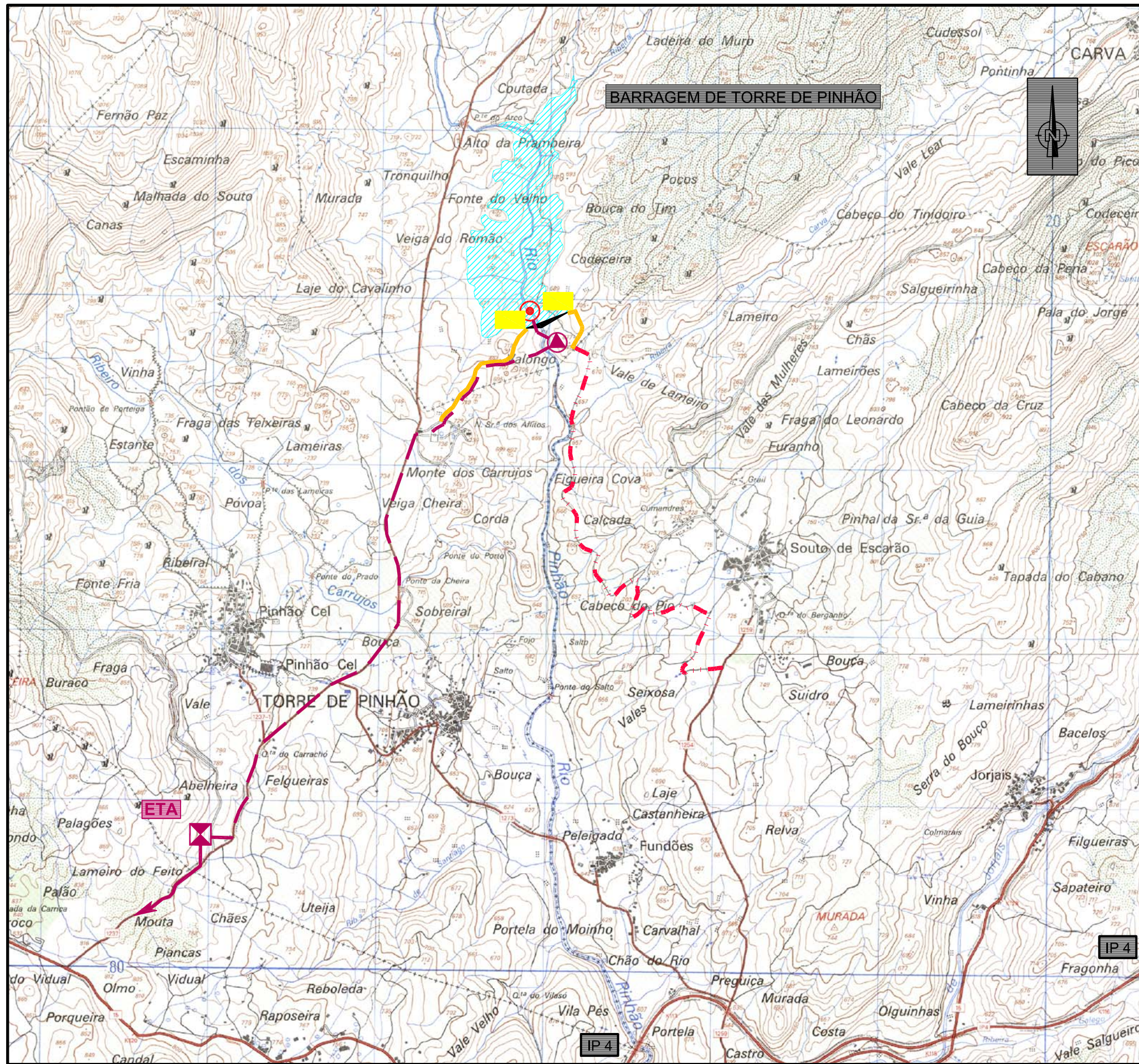
- - - — LIMITE DE CONCELHO
- - - — LIMITE DE FREGUESIA
- - - — LIMITE DE BACIA HIDROGRÁFICA
- BARRAGEM / ALBUFEIRA PREVISTA (NPA = 681 m)
- ZONA ESTUDADA PARA COMPARAÇÃO

ESQUEMA DE LIGAÇÃO DAS CARTAS À ESCALA 1:25000

74	75
88	89
102	103

PROJECTOU	JH / GP	SISTEMA MULTIMUNICIPAL DE ABASTECIMENTO DE ÁGUA E SANEAMENTO DE TRÁS-OS-MONTES E ALTO DOURO ESTUDO DE IMPACTE AMBIENTAL DA BARRAGEM DE TORRE DE PINHÃO RESUMO NÃO TÉCNICO ENQUADRAMENTO ADMINISTRATIVO	Processo:	T290.4.2	Figura:	2	1	
DESENHOU	TR		Ficheiro:	T29042DRNT-02-01-R1	Data:	2003. JUN	Escala:	1:60000
APROVOU	PO		Revisão:	2003. DEZ				





CONVENÇÕES

	— BARRAGEM / ALBUFEIRA PREVISTA (NPA = 681 m)
	— ÁREA EVENTUAL PARA ESTALEIRO
	— CAMINHO DE ACESSO AO COROAMENTO DA BARRAGEM - EXISTENTE A REABILITAR
	— CAMINHO DE ACESSO AO COROAMENTO DA BARRAGEM - A CONSTRUIR
	— CONDUITA ELEVATÓRIA (ADUÇÃO À ETA)
	— TORRE DE TOMADA DE ÁGUA
	— ESTAÇÃO ELEVATÓRIA PREVISTA
	— ETA

ESQUEMA DE LIGAÇÃO DAS CARTAS À ESCALA 1:25000

88	
102	

CARTOGRAFIA EM FORMATO RASTER PROVENIENTE DO IgeoE - ESCALA 1:25000

PROJECTOU	JH / GP
DESENHOU	TR
APROVOU	PO



SISTEMA MULTIMUNICIPAL DE ABASTECIMENTO DE ÁGUA E SANEAMENTO DE TRÁS-OS-MONTES E ALTO DOURO
ESTUDO DE IMPACTE AMBIENTAL DA BARRAGEM DE TORRE DE PINHÃO

RESUMO NÃO TÉCNICO
PLANO DE INTERVENÇÕES, ACESSOS, LOCAL DE ESTALEIRO E PROJECTO ASSOCIADO

Processo: T290.4.2

Ficheiro: T29042DRNT-03-01-R1

Data: 2003, JUN

Revisão: 2003, DEZ

Figura:

3 1

Escala:

1:25000