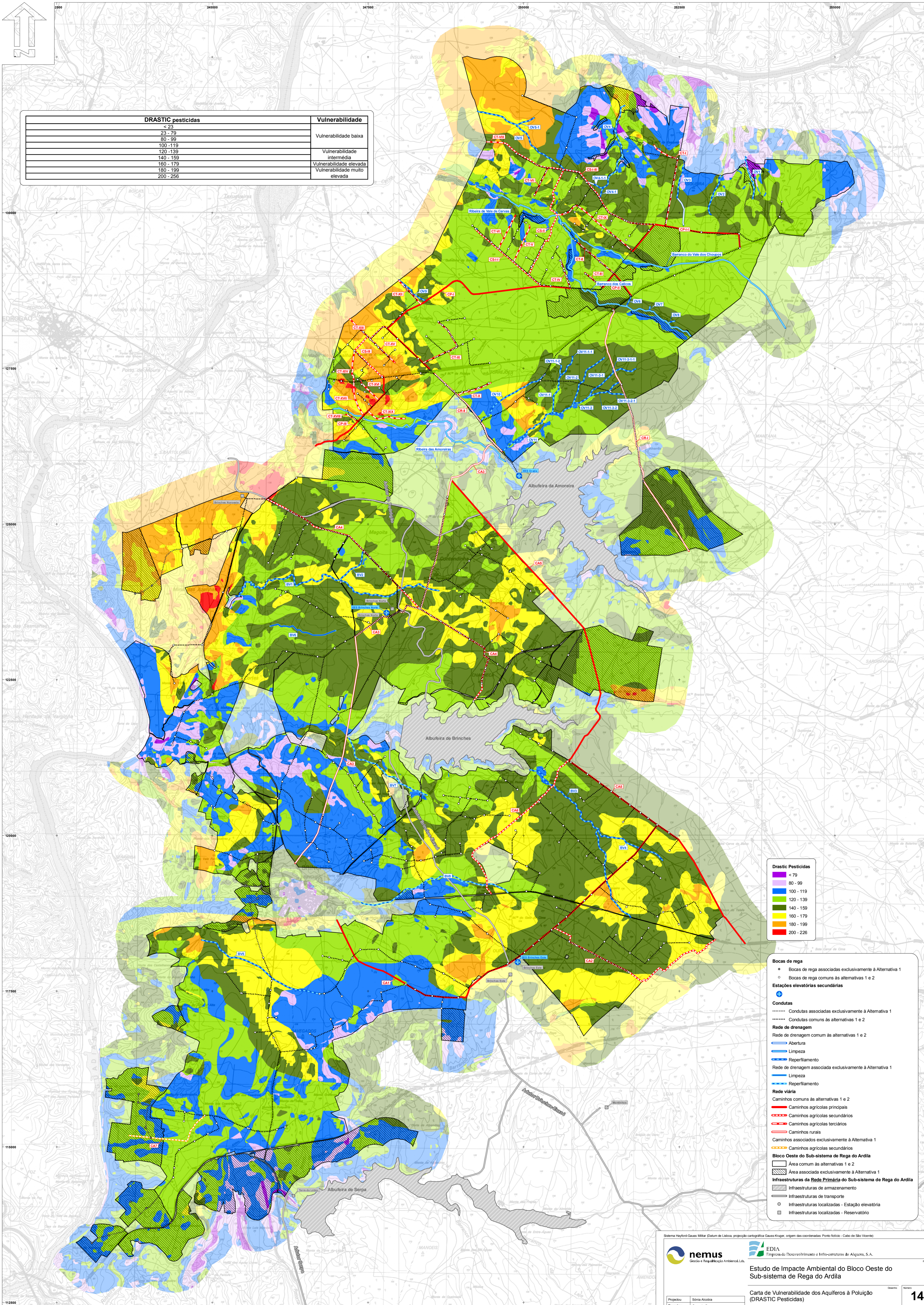


DRASTIC pesticidas	Vulnerabilidade
< 23	Vulnerabilidade baixa
23 - 79	
80 - 98	
100 - 119	Vulnerabilidade intermédia
120 - 139	
140 - 159	Vulnerabilidade elevada
160 - 179	
180 - 199	Vulnerabilidade muito elevada
200 - 256	



Drastic Pesticidas
< 79
80 - 99
100 - 119
120 - 139
140 - 159
160 - 179
180 - 199
200 - 226

- Bocas de rega**
 - Bocas de rega associadas exclusivamente à Alternativa 1
 - Bocas de rega comuns às alternativas 1 e 2
- Estações elevatórias secundárias**
 - +
- Condutas**
 - Condutas associadas exclusivamente à Alternativa 1
 - Condutas comuns às alternativas 1 e 2
- Rede de drenagem**
 - Rede de drenagem comum às alternativas 1 e 2
 - Abertura
 - Limpeza
 - Reperifamento
 - Rede de drenagem associada exclusivamente à Alternativa 1
 - Limpeza
 - Reperifamento
- Rede viária**
 - Caminhos comuns às alternativas 1 e 2
 - Caminhos agrícolas principais
 - Caminhos agrícolas secundários
 - Caminhos agrícolas terciários
 - Caminhos rurais
 - Caminhos associados exclusivamente à Alternativa 1
 - Caminhos agrícolas secundários
- Bloco Oeste do Sub-sistema de Rega do Ardila**
 - Área comum às alternativas 1 e 2
 - ▨ Área associada exclusivamente à Alternativa 1
- Infraestruturas da Rede Primária do Sub-sistema de Rega do Ardila**
 - ▨ Infraestruturas de armazenamento
 - ▨ Infraestruturas de transporte
 - Infraestruturas localizadas - Estação elevatória
 - ▨ Infraestruturas localizadas - Reservatório