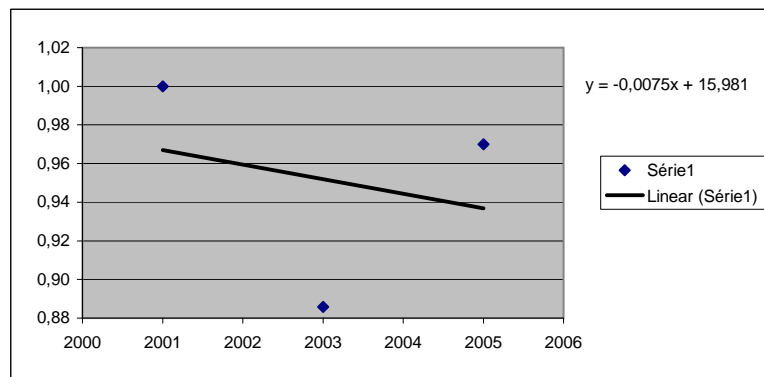


**PREVISÃO DE TRÁFEGO**  
 POSTO DE RECENSEAMENTO: 652 (EN 373; km 16,55)  
 TRÁFEGO MOTORIZADO

ANOS	FACTOR	TMD
2001	1,00	2932
2003	0,89	2597
2005	0,97	2844



TRÁFEGO PREVISTO:

-0,0075 -15,981

	factor	TMD (t. motorizado)
2010	0,906	2656,392
2015	0,8685	2546,442
2020	0,831	2436,492