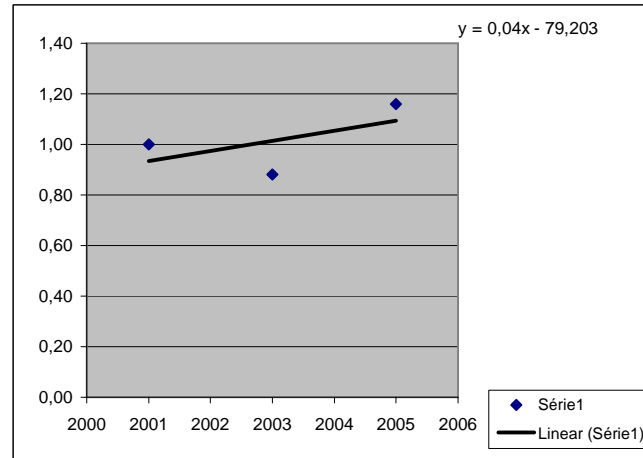


PREVISÃO DE TRÁFEGO

POSTO DE RECENSEAMENTO: 652 (EN 373; km 16,55)

TRÁFEGO PESADO

ANOS	FACTOR	TMD
2001	1,00	412
2003	0,88	363
2005	1,16	478



TRÁFEGO PREVISTO:

	factor	TMD (pesados)			
0,0400	79,2030	2010	1,197	493,164	493
		2015	1,397	575,564	576
		2020	1,597	657,964	658

Taxa de crescimento de cerca de 3% /ano