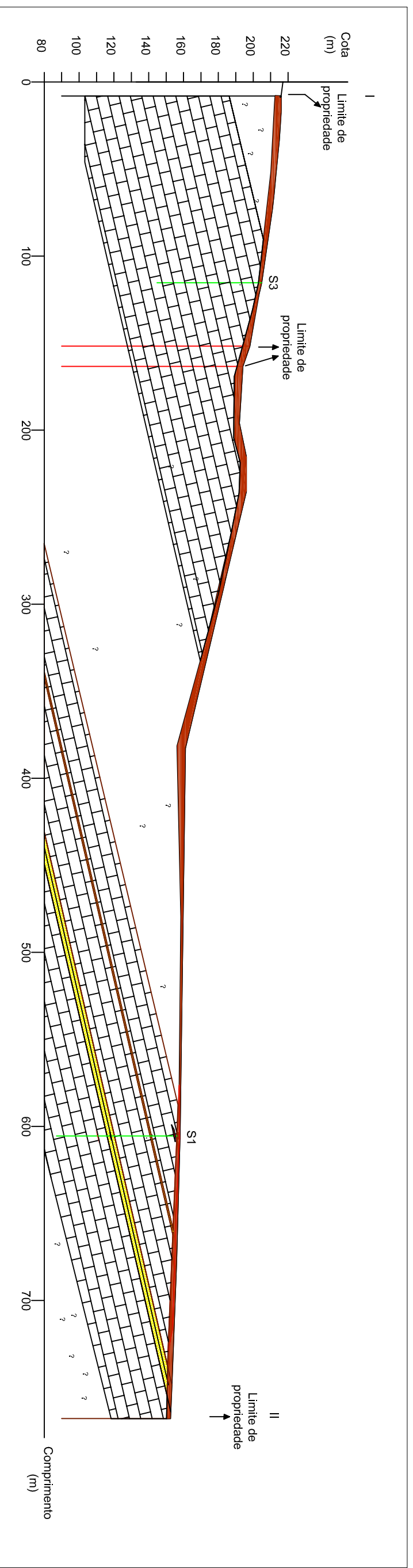
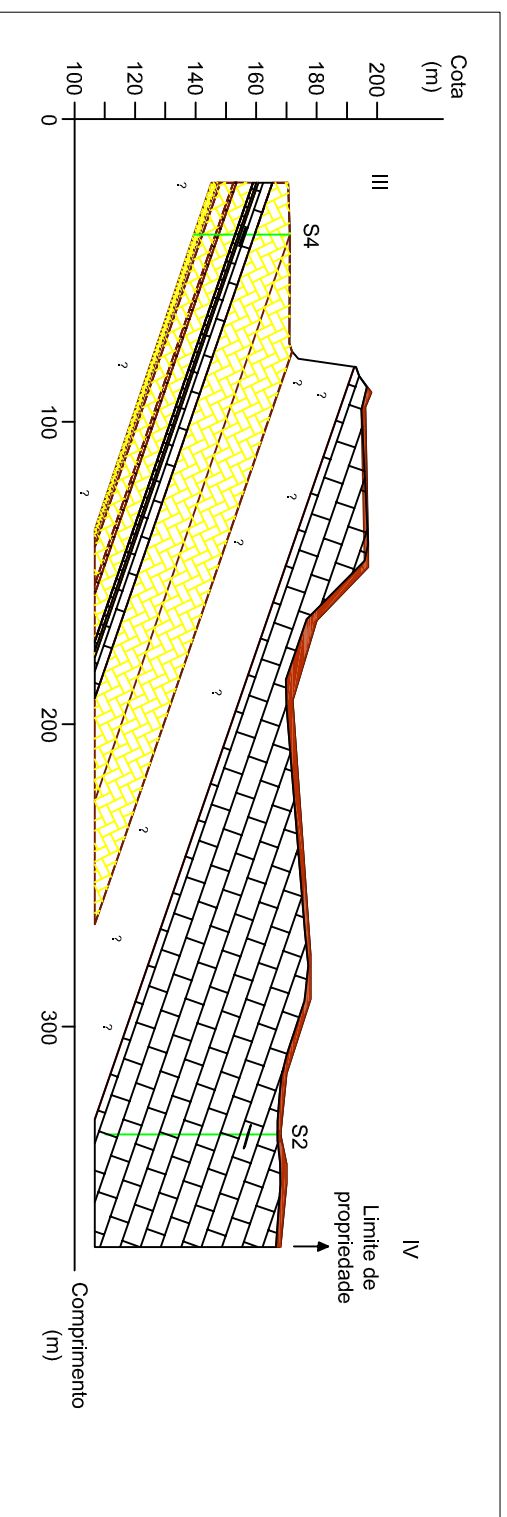


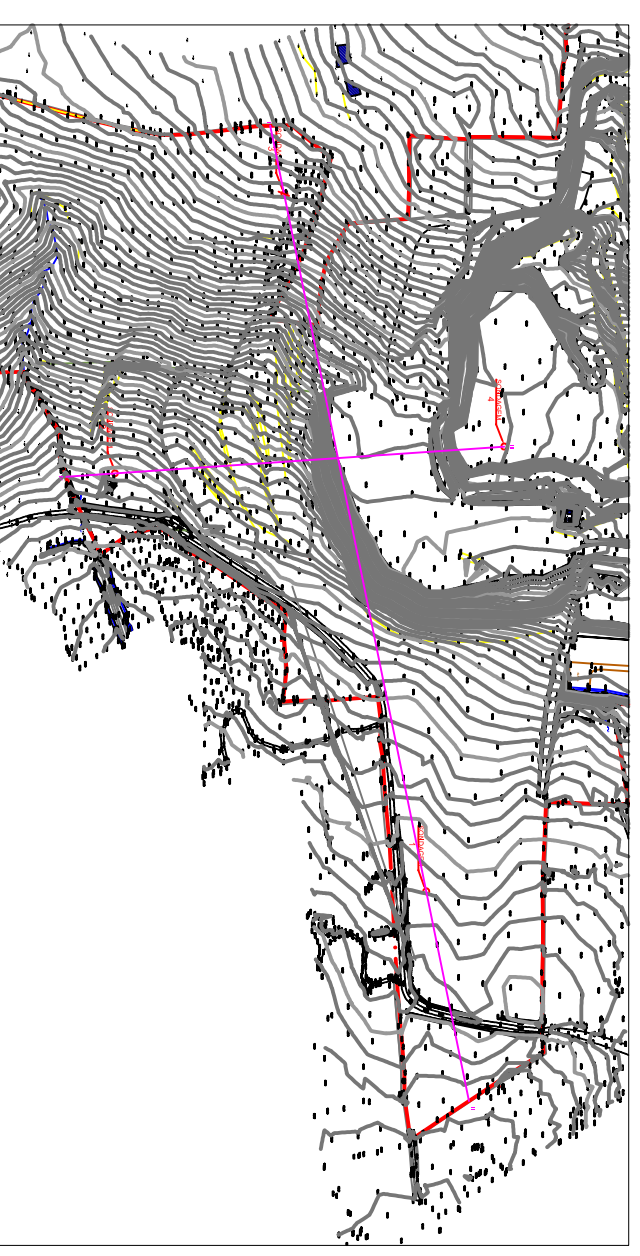
PERFIL GEOLÓGICO I-II



PERFIL GEOLÓGICO III-IV



LOCALIZAÇÃO DOS PERFIS GEOLÓGICOS



LEGENDA:

- Solo
- Argila / calcário alterado
- Calcário
- Calcário Margoso
- Marga

Aitudes das unidades medidas 60°

S1 Sondagem

<p>PERFILS GEOLÓGICOS</p> <p>PEDREIRA Peral</p>	<p>RELATÓRIO DE SONDAGENS</p> <p>PERAL SÃO BRÁS DE ALPORTEL</p>	<p>ESCALA</p> <p>1 / 2500</p> <p>Novembro, 2009</p>
<p>EDUARDO PINTO</p> <p>CONTRÉIRAS & FILHOS, LDA</p>		<p style="font-size: 4em; font-weight: bold; margin: 0;">IV</p>

Centro Tecnológico para o Aproveitamento e Valorização das Rochas Ornamentais e Industriais
Linha Nacional N.º 4, Km 138+400r, 487-1520595 Beira
180 280 501 513 Fax: 280 501 509 central@ctro.org.pt