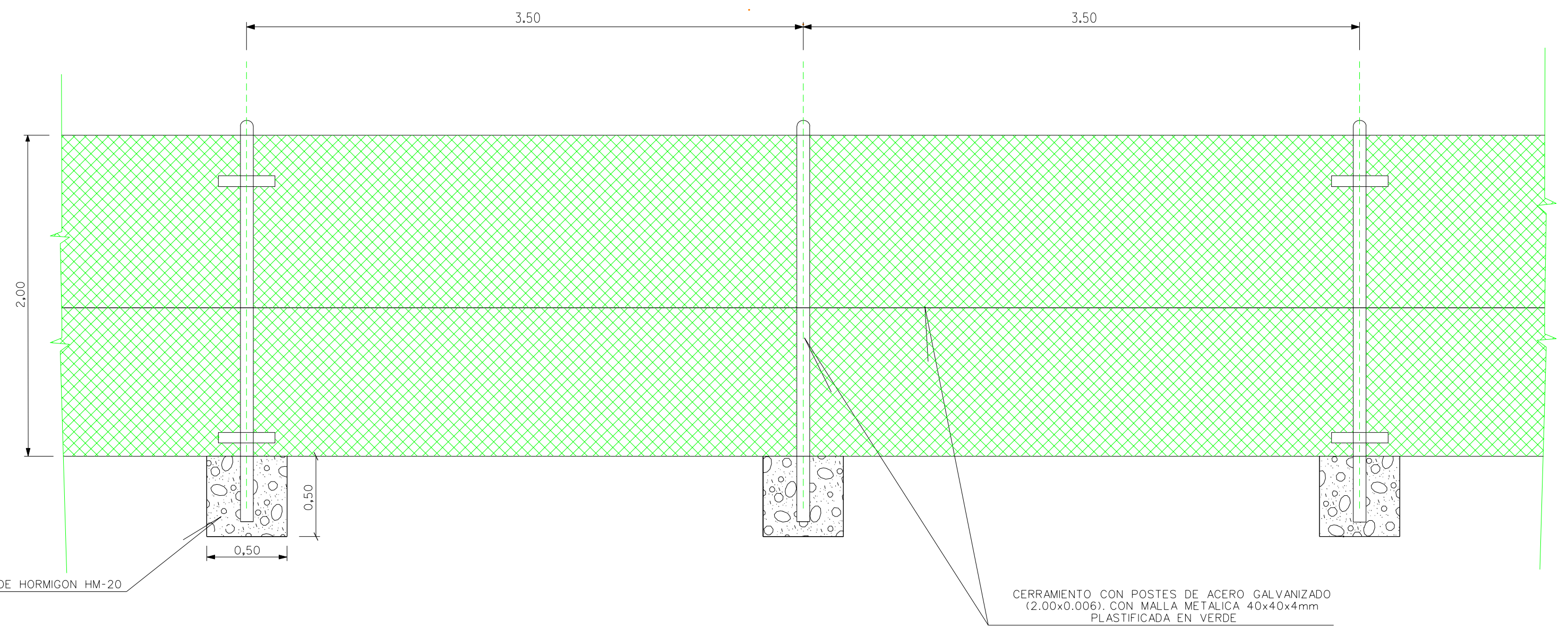
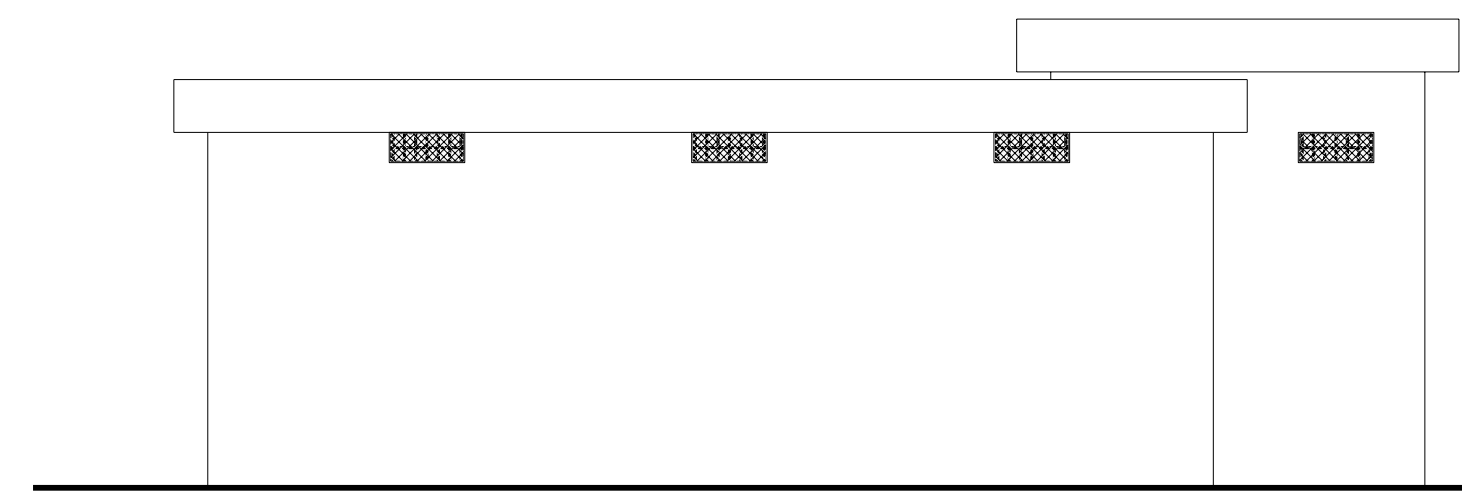


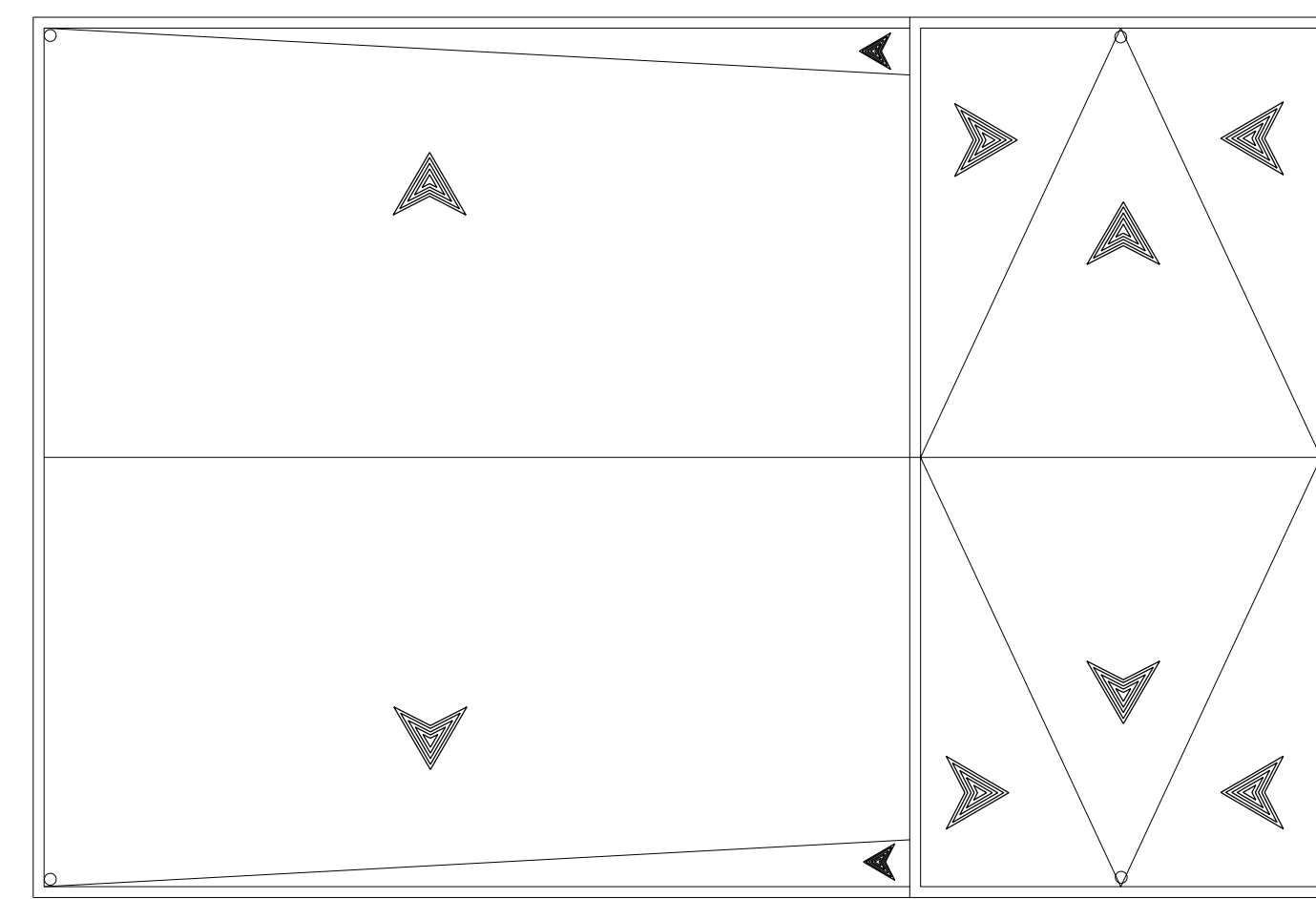
DETALLE DEL CERRAMIENTO DE LA CAMARA DE ROTURA:



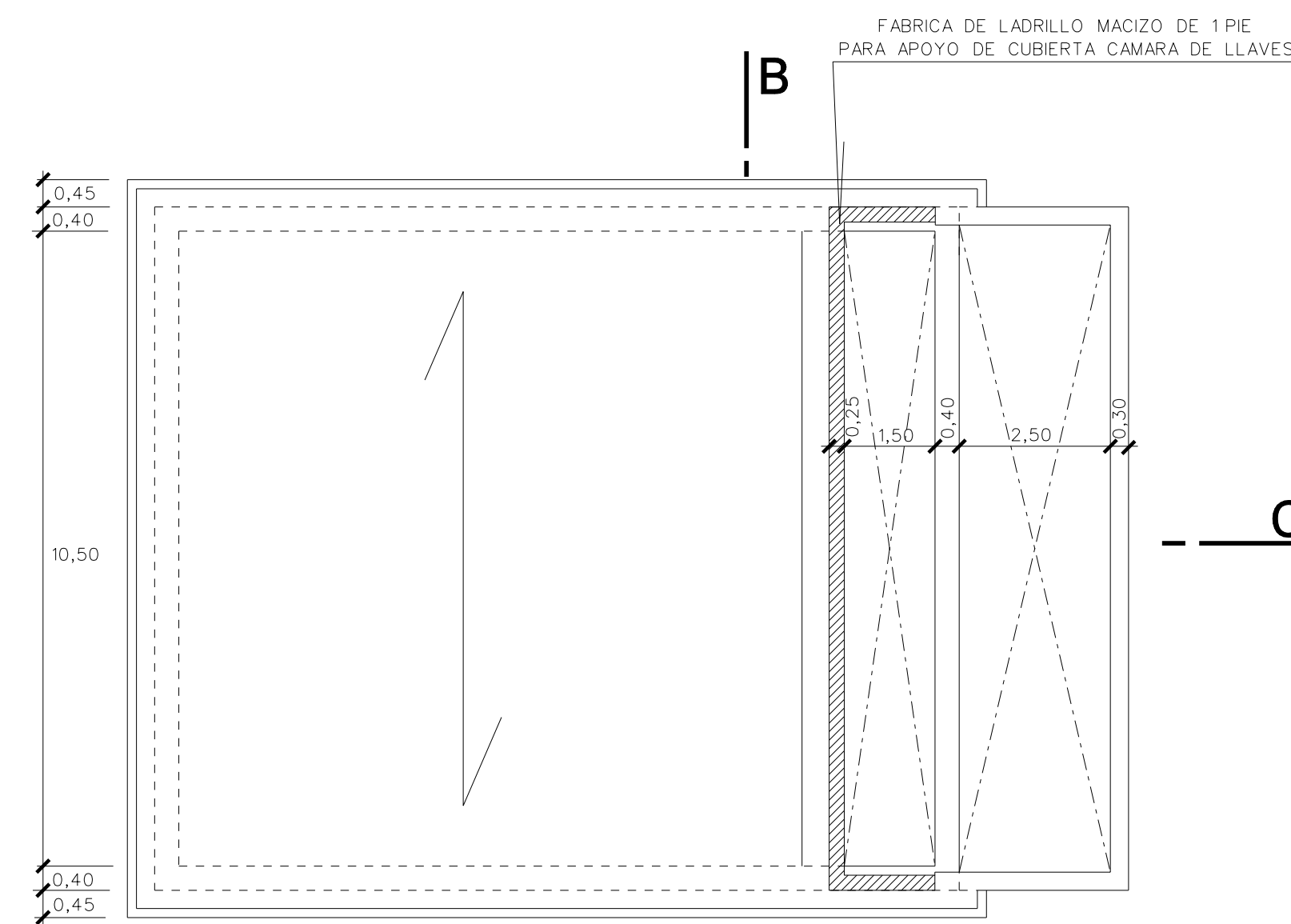
ALZADO
ESCALA 1:25



ALZADO
ESCALA 1:100



PLANTA DE CUBIERTA
ESCALA 1:100



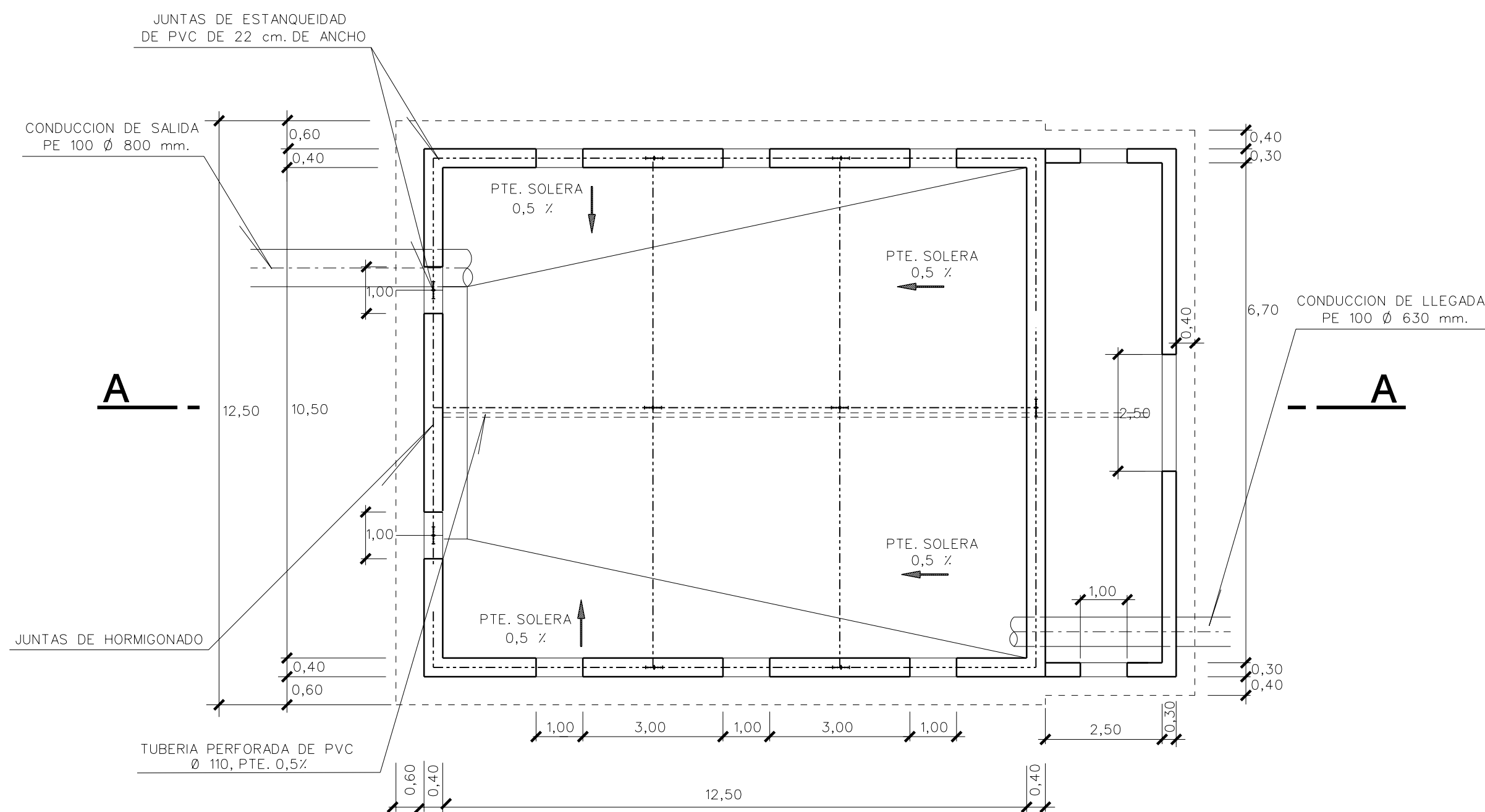
FORJADO CUBIERTA DE
CAMARA DE LLAVES
PLANTA
ESCALA 1:100

FORJADO CUBIERTA DE DEPOSITO
PLANTA
ESCALA 1:100

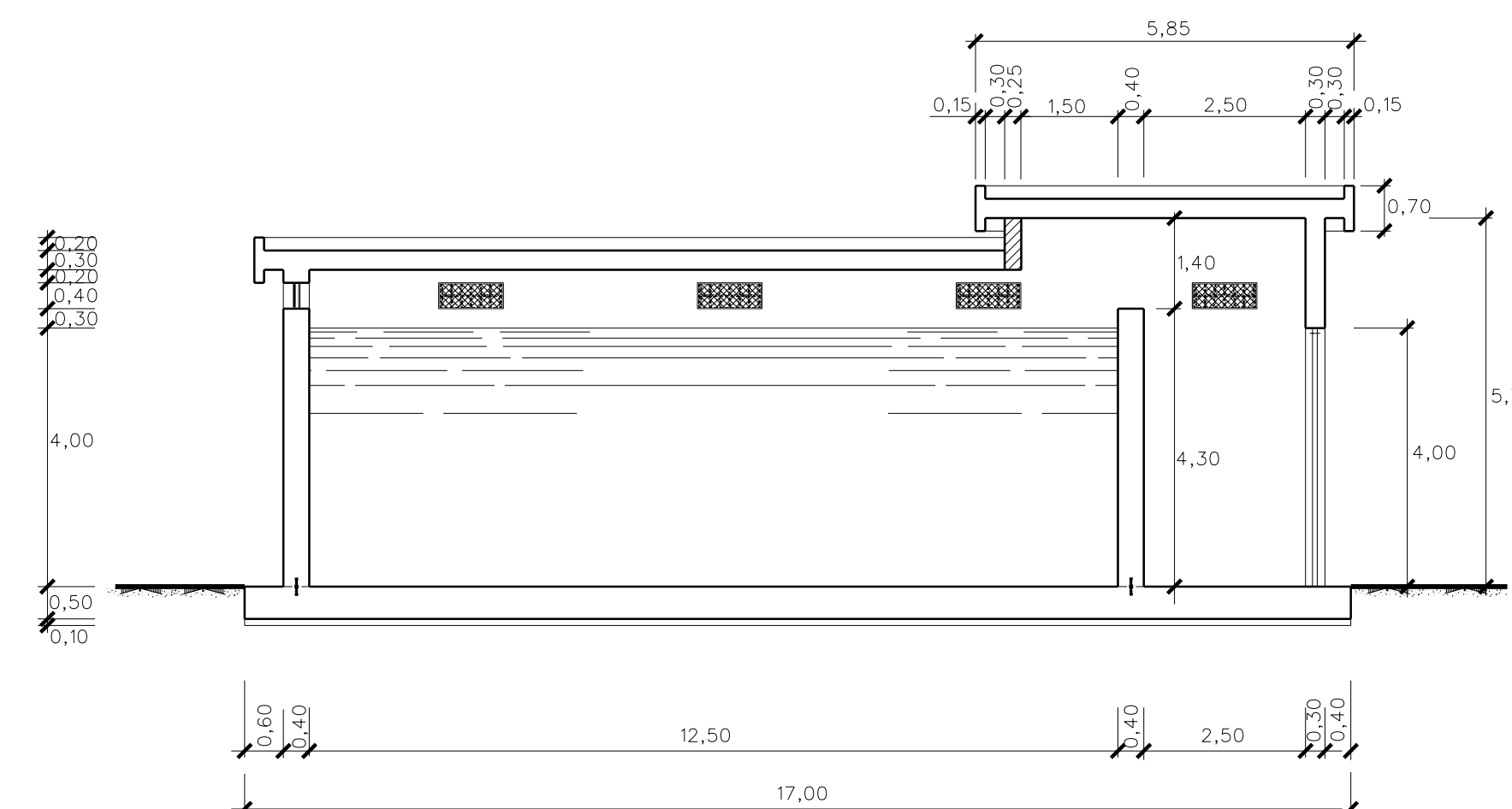
COLEGIO DE INGENIEROS DE CAMINOS, CANALES Y PUERTOS, CASTILLA Y LEON	
Expediente	Fecha
28814	Valladolid 18/07/2008
<h1>VISADO</h1>	

CUADRO DE CALIDADES Y COEFICIENTES DE SEGURIDAD

MATERIALES	DESIGNACION	NIVEL DE CONTROL	
		MATERIALES	EJECUCION NORMAL
ACERO	EN REDONDOS	B-500-S	$\gamma_g = 1,15$
	EN PERFILES Y CHAPAS	S-275	$\gamma_g = 1,00$
	LIMPIEZA Y NIVELACION	HM-15	$\gamma_g = 1,50$
HORMIGONES Armado	SOLERAS Y REFUERZOS	HM-20	$\gamma_g = 1,50$
	OBRAS DE FABRICA Y REPOSICION DE PAVIMENTO	HM-20	$\gamma_g = 1,50$
ELEMENTOS ARMADOS EN GENERAL	HA-30		$\gamma_g = 1,50$
	ANCLAJES	HA-30	



PLANTA-SECCION
ESCALA 1:100



ALZADO SECCION A-A
ESCALA 1:100



PROYECTO DE SOLICITUD DE CONCESION
DE TOMA DE AGUA A LA C.T.C.C. DE 920 MW
EN EL T.M. DE LEDESMA (SALAMANCA)

HOJA Nº: 2.8 TÍTULO: CAMARA DE ROTURA

EL INGENIERO DE CAMINOS: CONSULTOR: castinsa ESCALA: EN DIBUJOS
FECHA: JUNIO 2008