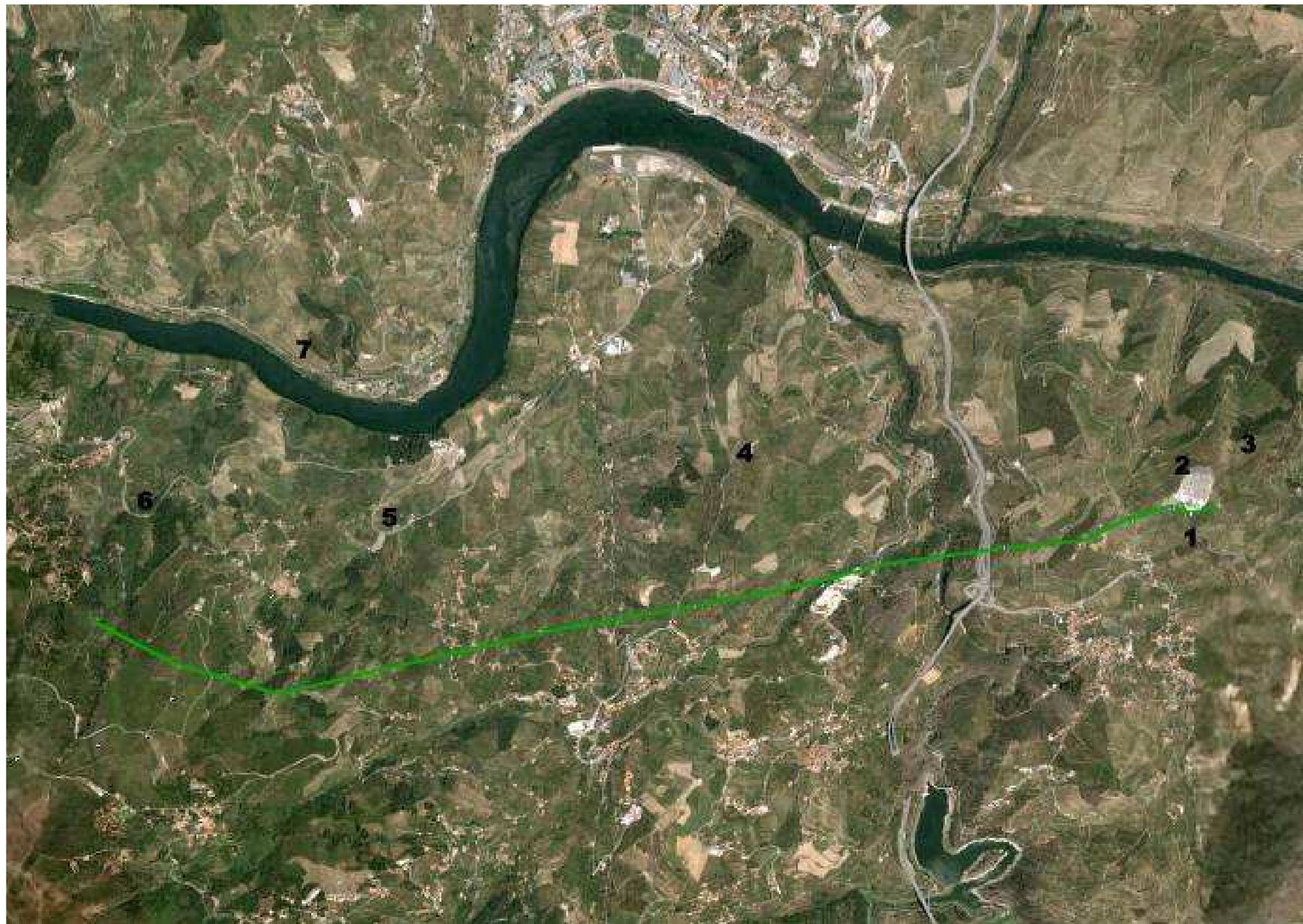


ANEXO B.3

SIMULAÇÕES VISUAIS DA LAMM.RR, A 400 KV NA ZONA DO ALTO DOURO VINHATEIRO, TROÇO 3



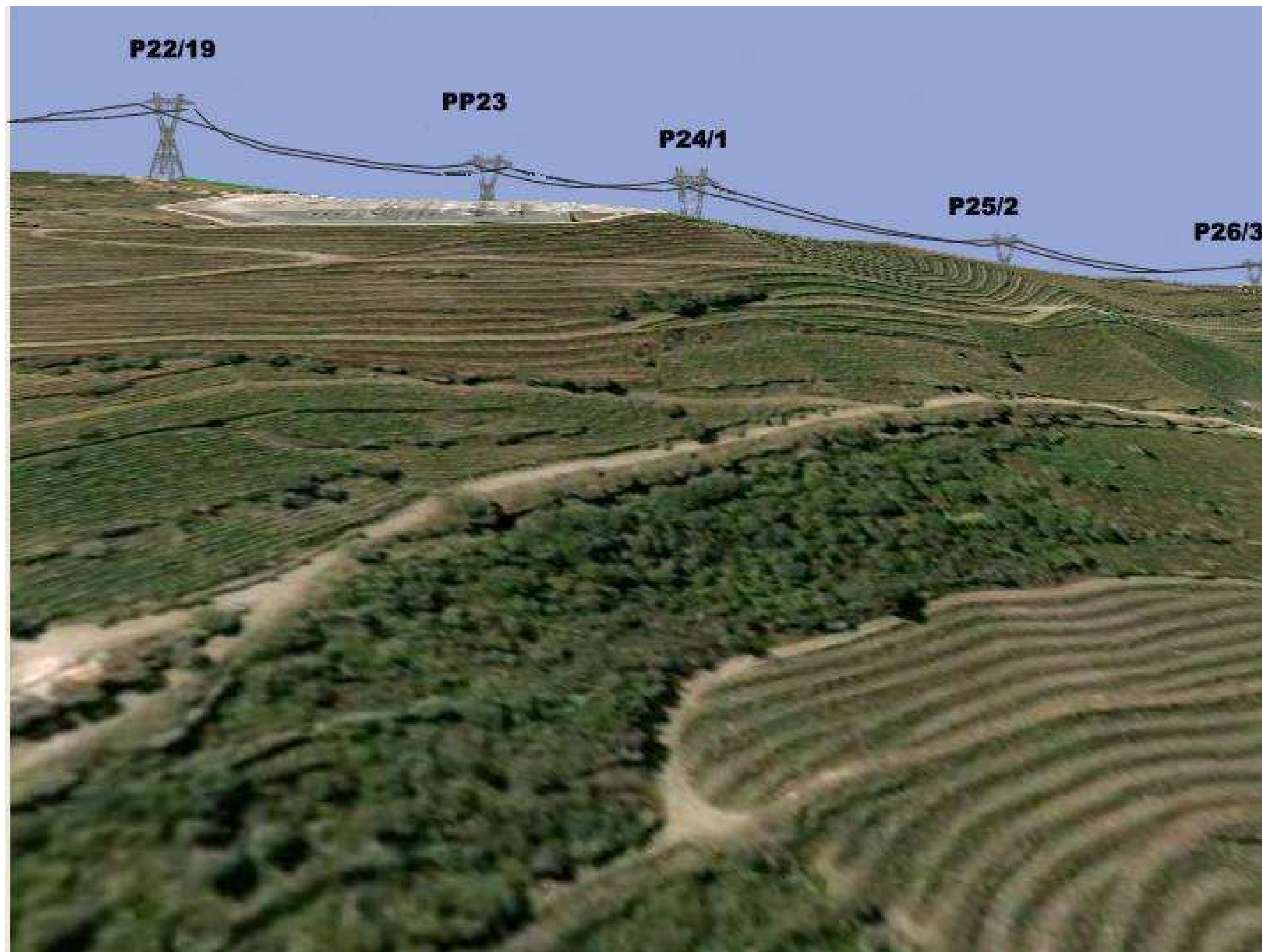
Locais de Observação das simulações visuais da LAMM.RR, a 400 kV, na zona envolvente à SVG (Locais 1, 2 e 3) onde a linha sobrepassa marginalmente o limite Sul desta área classificada e outros Locais de Observação da LAMM.RR, a 400 kV situados em zona do Alto Douro Vinhateiro (Locais 4, 5, 6 e 7).



Local de Observação 1 – Vista de Este para Oeste (o apoio P24/1 é o único apoio localizado no interior da área classificada do Alto Douro Vinhateiro (correspondendo à substituição de um apoio da LVG.CL 1 que já se encontra implantado neste local))



Local de Observação 2 – Vista sobre a zona envolvente à SVG no início do Troço 3 (o apoio P24/1 é o único apoio localizado no interior da área classificada do Alto Douro Vinhateiro (correspondendo à substituição de um apoio da LVG.CL 1 que já se encontra implantado neste local))



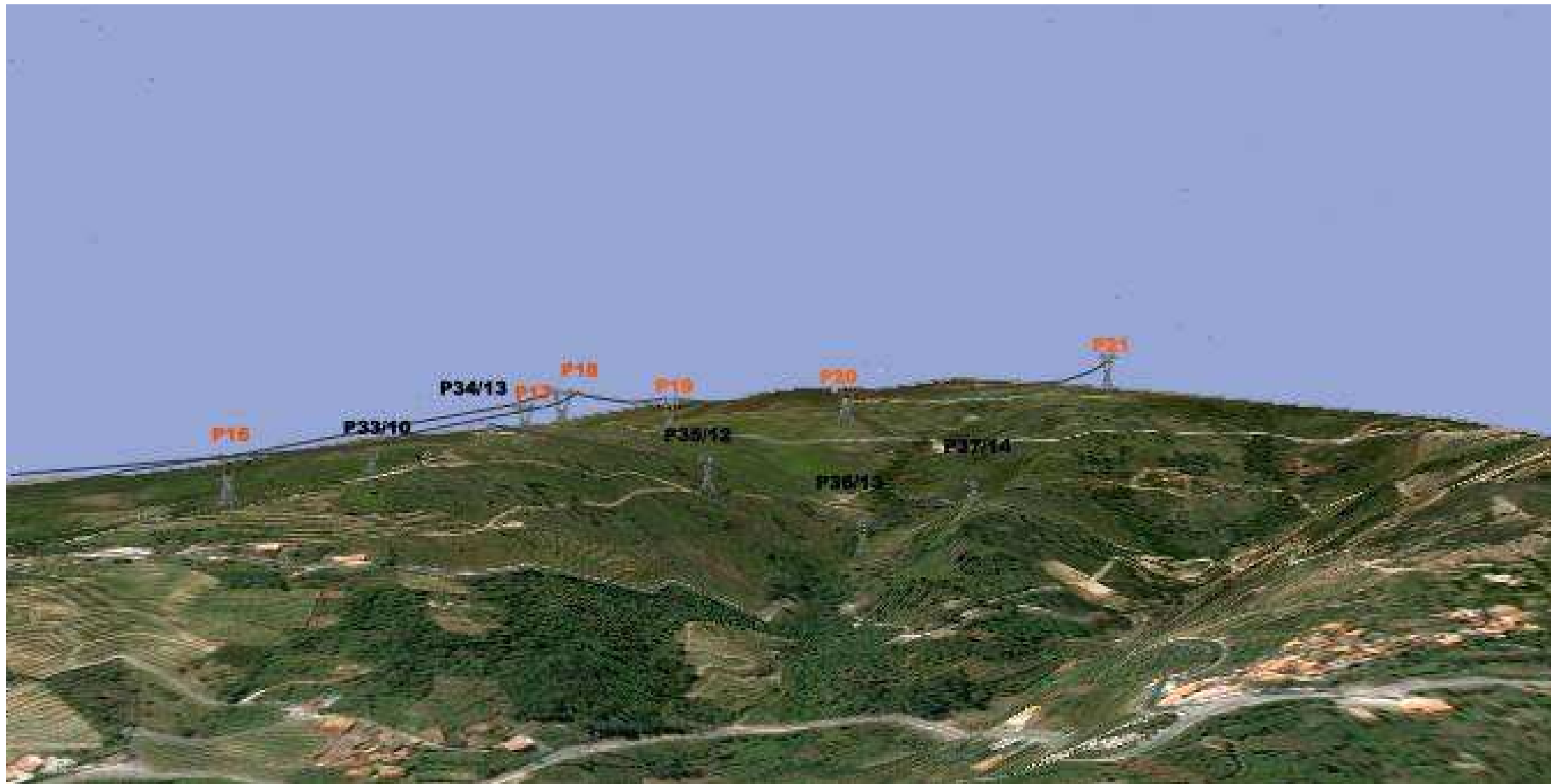
Local de Observação 3 – Vista de Norte da SVG para Sul da mesma (o apoio P24/1 é o único apoio localizado no interior da área classificada do Alto Douro Vinhateiro (correspondendo à substituição de um apoio da LVG.CL 1 que já se encontra implantado neste local))



Local de Observação 4 – Vista de Norte (de um local situado no interior do Alto Douro Vinhateiro) para Sul, na zona entre os apoios P29/6 e P30/7



Local de Observação 5 – Vista de Norte (de um local situado no interior do Alto Douro Vinhateiro) para Sul, na zona entre os apoios P32/9 e P32/10



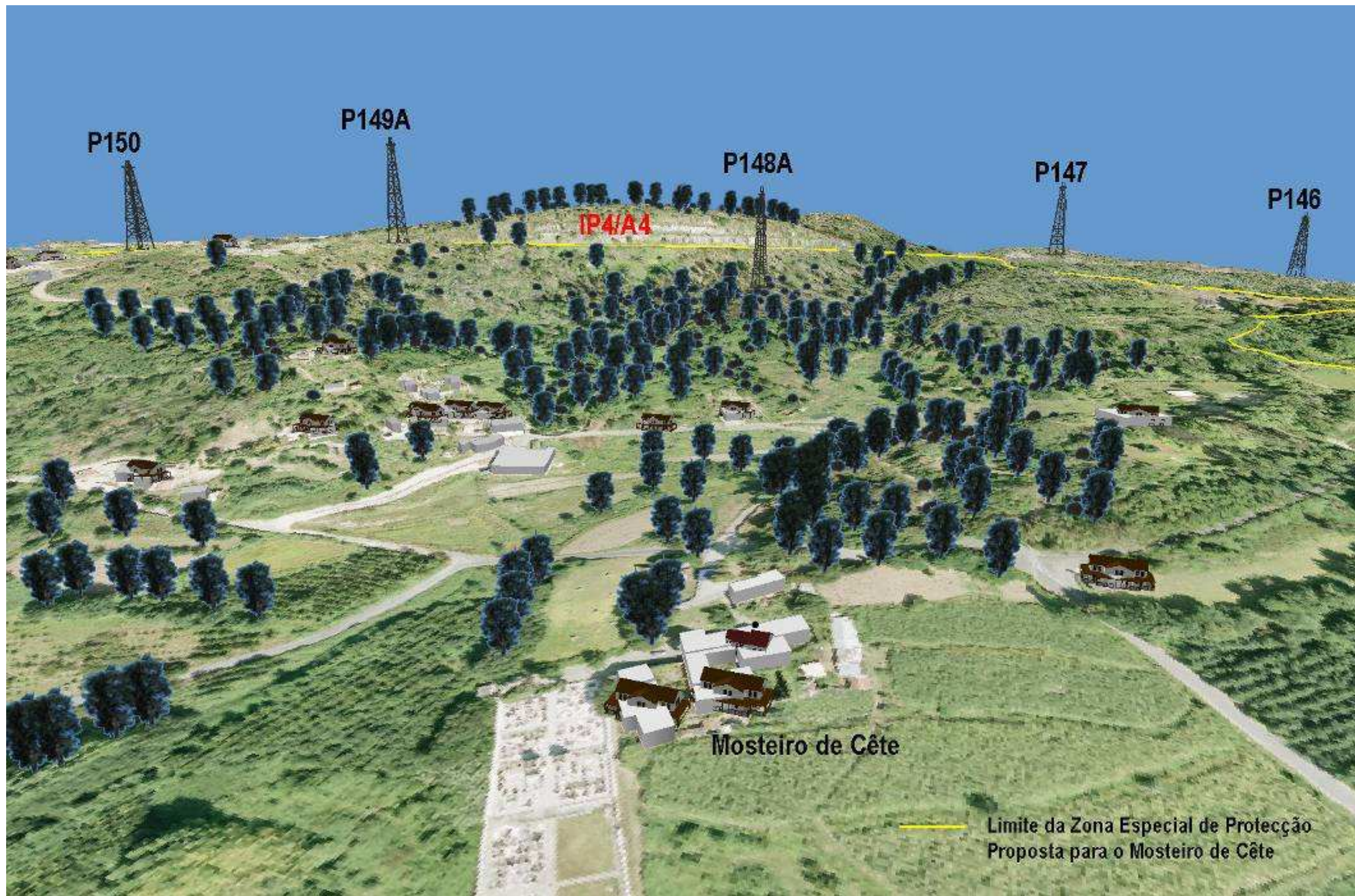
Local de Observação 6 – Vista de Norte (de um local situado no interior do Alto Douro Vinhateiro) para Sul, na zona entre os apoios P33/10 e P37/14 e ainda na zona do Desvio da LVG.CL 1



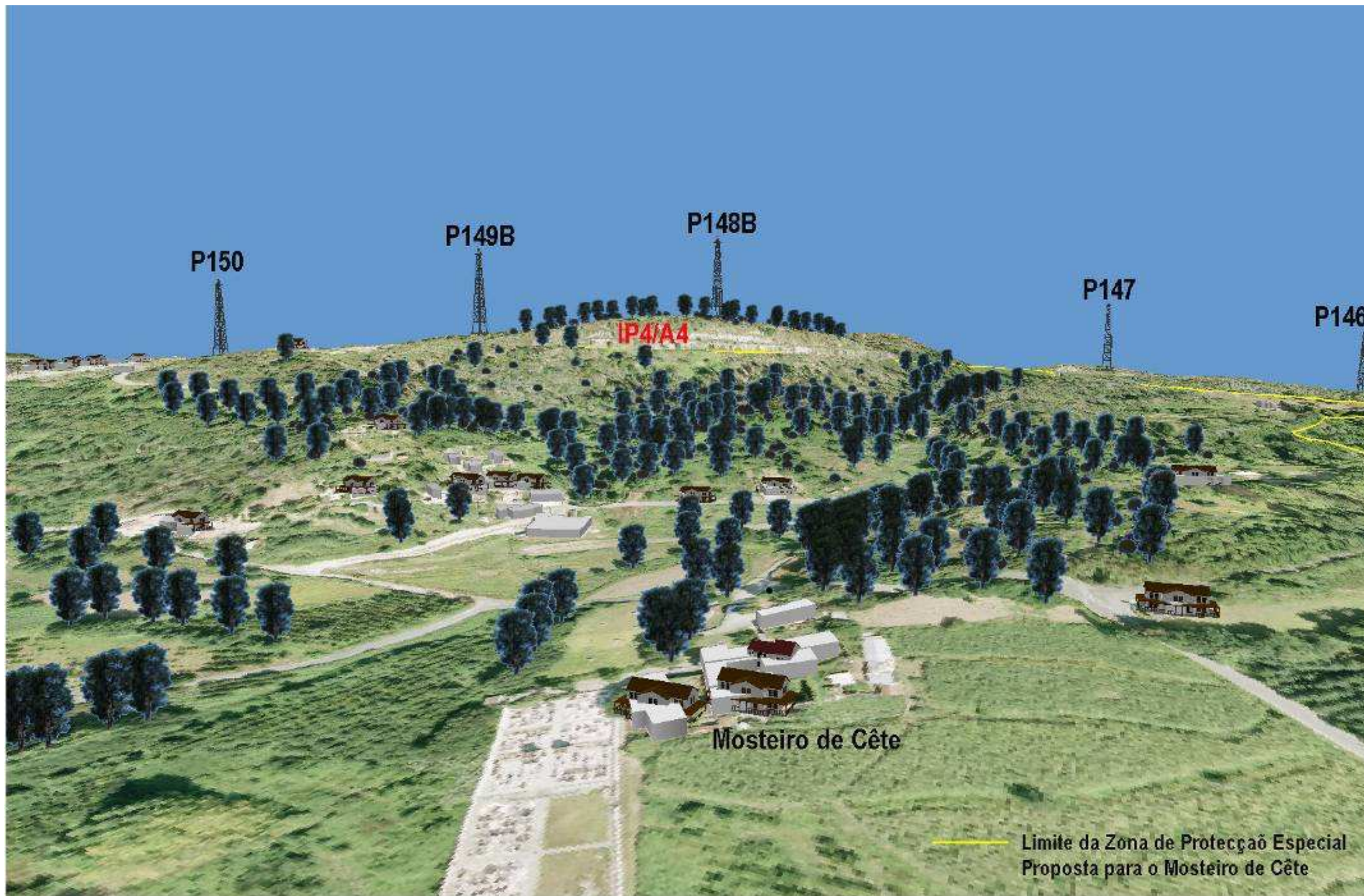
Local de Observação 7 – Vista de um ponto na margem direita do rio Douro em direcção à Linha

ANEXO B.4

SIMULAÇÕES VISUAIS DA LAMM.RR, A 400 KV NA ZONA ENVOLENTE AO MOSTEIRO DE CÊTE, TROÇO 7



Simulação visual da LAMM.RR, a 400 kV, na zona do IP4/A4. Vista a partir de um ponto na zona do Mosteiro de Cête – Alternativa 7A.



Simulação visual da LAMM.RR, a 400 kV, na zona do IP4/A4. Vista a partir de um ponto na zona do Mosteiro de Cête – Alternativa 7B.

