



ANEXO I

Fotos, Gráficos e Tabelas de Resultados

Envolvente do terreno das futuras minas Ponto 1.1



$41^{\circ}10'51.68''N$; $7^{\circ}2'29.71''W$

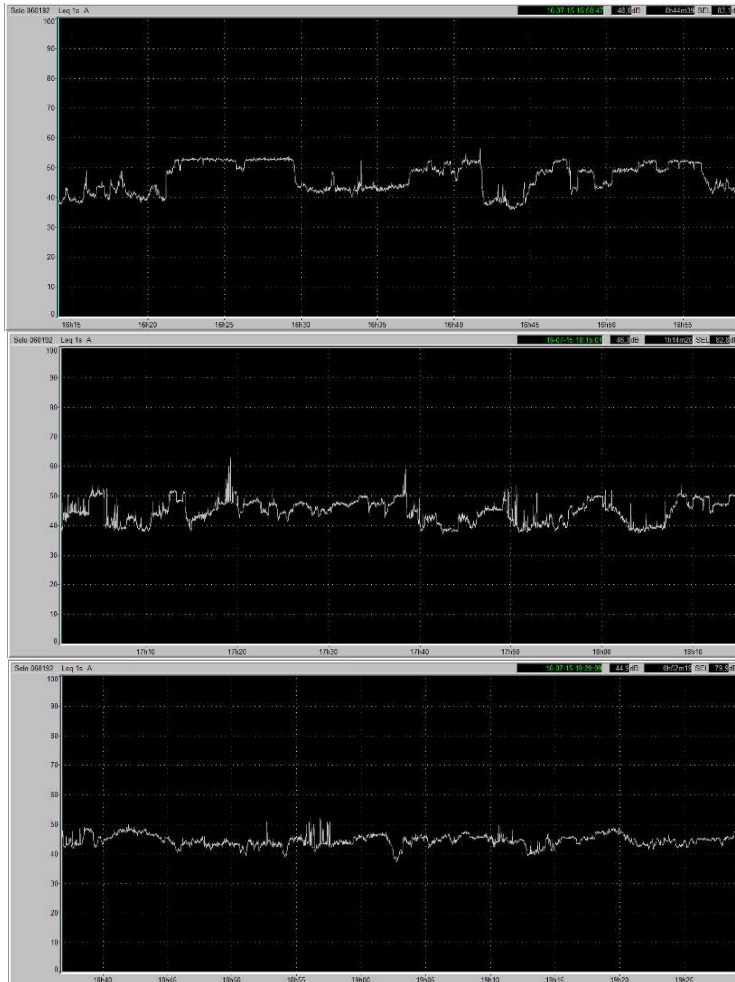
O Ponto de medição 1.1 localizou-se na envolvente de uma habitação de dois pisos em Torre de Moncorvo.

O ruído no local caracteriza-se por movimento ruído animal (cães, pássaros e cigarras), tráfego local e movimentação de pessoas.

O microfone foi colocado a 4 m de altura do solo.



Foto 1 e 2 – Vista do ponto de medição na direção do recetor e das minas

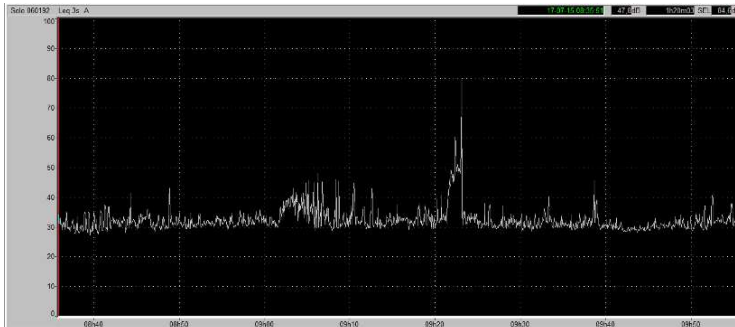


Arquivo	060192_150716_155936000_pt_1_1.CMG					
Início	16-07-15 16:14:09					
Fim	16-07-15 16:58:48					
Canal	Tipo	Peso	Unidade	Leq	Lmin	Lmax
Solo 060192	Leq	A	dB	48,8	36,0	56,3
Solo 060192	Impulso	A	dB	49,6	36,5	59,8

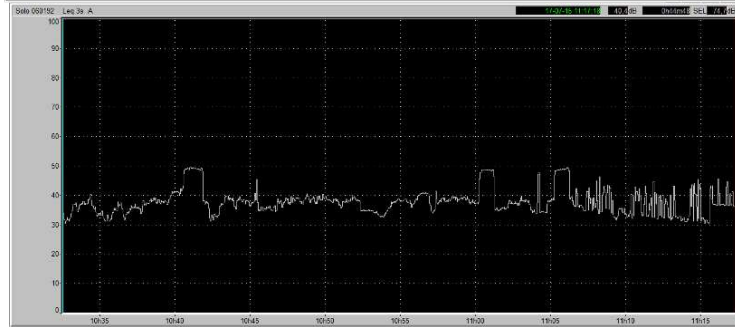
Arquivo	060192_150716_155936000_pt_1_1.CMG					
Início	16-07-15 17:00:42					
Fim	16-07-15 18:15:02					
Canal	Tipo	Peso	Unidade	Leq	Lmin	Lmax
Solo 060192	Leq	A	dB	46,3	37,2	62,9
Solo 060192	Impulso	A	dB	49,2	37,7	73,3

Arquivo	060192_150716_155936000_pt_1_1.CMG					
Início	16-07-15 18:36:51					
Fim	16-07-15 19:29:10					
Canal	Tipo	Peso	Unidade	Leq	Lmin	Lmax
Solo 060192	Leq	A	dB	44,9	37,3	52,5
Solo 060192	Impulso	A	dB	46,3	37,9	62,1

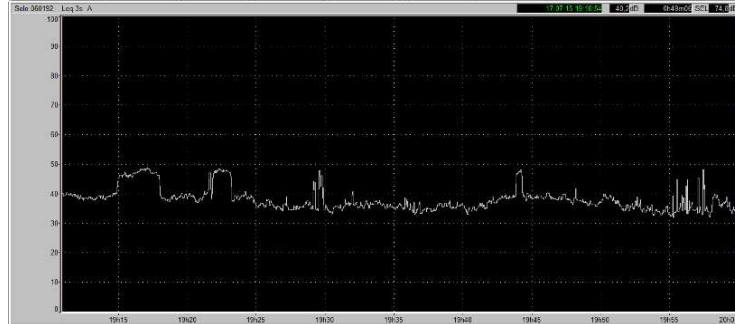
Gráficos 1.1 - Ruído ambiente diurno - 1ª Campanha



Arquivo	060192_150716_155936000_pt_1_1.CMG					
Início	17-07-15 08:35:51					
Fim	17-07-15 09:55:54					
Canal	Tipo	Peso	Unidade	Leq	Lmin	Lmax
Solo 060192	Leq	A	dB	47,8	26,7	84,3
Solo 060192	Impulso	A	dB	64,0	28,0	97,7

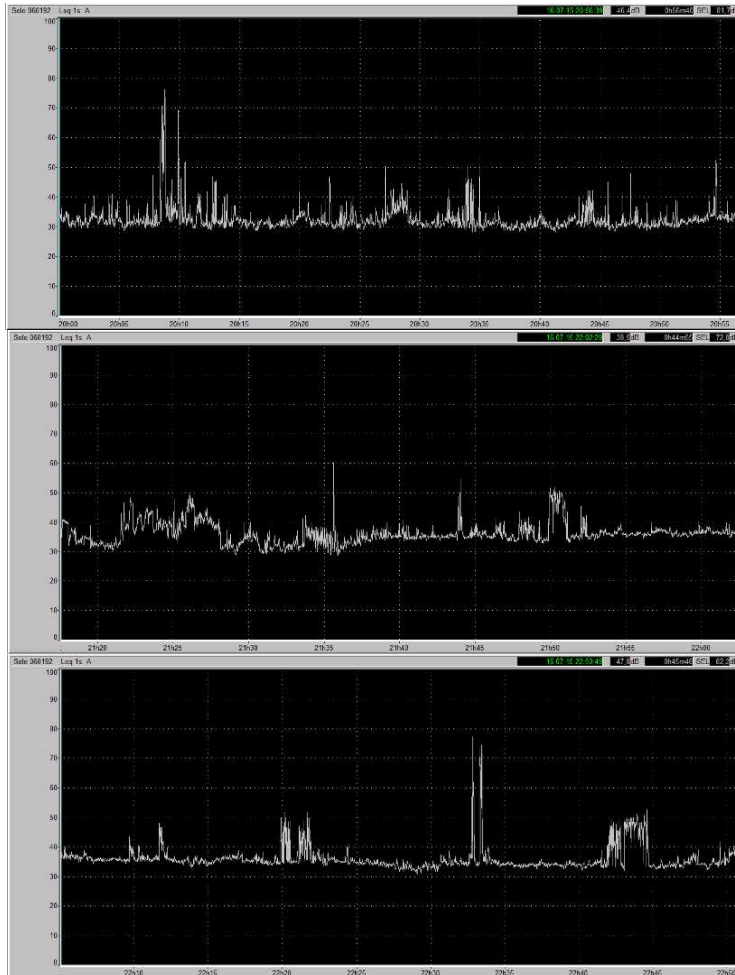


Arquivo	060192_150716_155936000_pt_1_1.CMG					
Início	17-07-15 10:32:33					
Fim	17-07-15 11:17:21					
Canal	Tipo	Peso	Unidade	Leq	Lmin	Lmax
Solo 060192	Leq	A	dB	40,4	30,0	49,7
Solo 060192	Impulso	A	dB	43,3	30,8	58,1



Arquivo	060192_150716_155936000_pt_1_1.CMG					
Início	17-07-15 19:10:54					
Fim	17-07-15 20:00:00					
Canal	Tipo	Peso	Unidade	Leq	Lmin	Lmax
Solo 060192	Leq	A	dB	40,2	31,3	50,2
Solo 060192	Impulso	A	dB	42,4	32,3	58,7

Gráficos 1.2 - Ruído ambiente diurno - 2ª Campanha

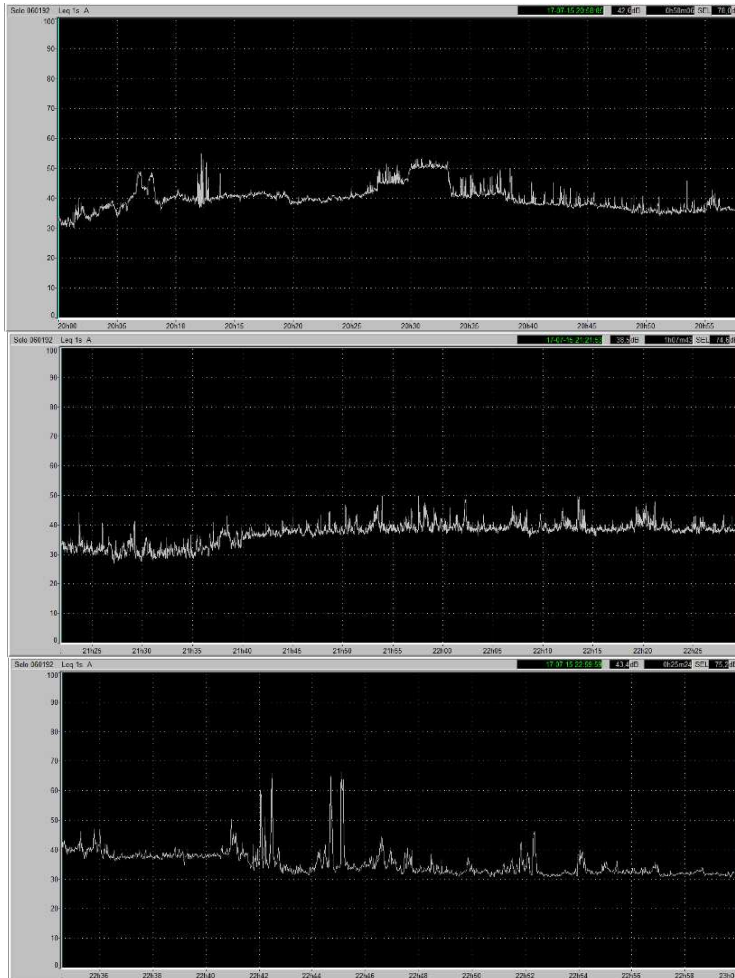


Arquivo	060192_150716_155936000_pt_1_1.CMG					
Início	16-07-15 20:00:00					
Fim	16-07-15 20:56:40					
Canal	Tipo	Peso	Unidade	Leq	Lmin	Lmax
Solo 060192	Leq	A	dB	46,4	28,1	76,2
Solo 060192	Impulso	A	dB	57,4	29,2	86,4

Arquivo	060192_150716_155936000_pt_1_1.CMG					
Início	16-07-15 21:17:35					
Fim	16-07-15 22:02:30					
Canal	Tipo	Peso	Unidade	Leq	Lmin	Lmax
Solo 060192	Leq	A	dB	38,5	28,6	60,2
Solo 060192	Impulso	A	dB	45,0	29,7	71,5

Arquivo	060192_150716_155936000_pt_1_1.CMG					
Início	16-07-15 22:05:04					
Fim	16-07-15 22:50:50					
Canal	Tipo	Peso	Unidade	Leq	Lmin	Lmax
Solo 060192	Leq	A	dB	47,8	30,5	77,3
Solo 060192	Impulso	A	dB	57,9	32,1	87,0

Gráficos 1.3 - Ruído ambiente entardecer - 1ª Campanha

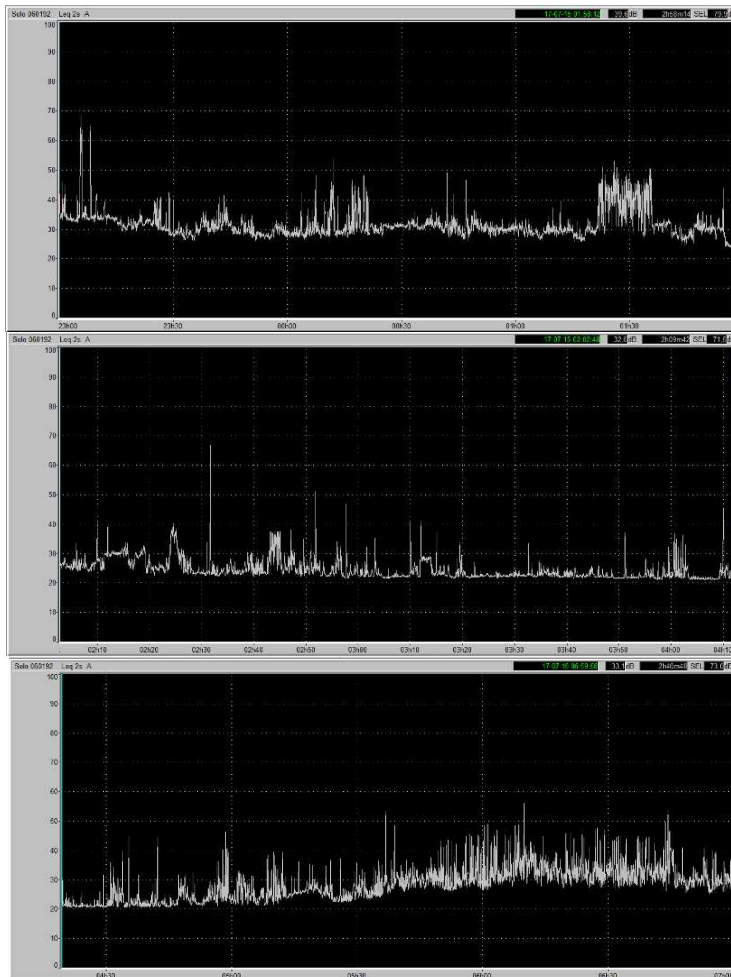


Arquivo	060192_150716_155936000_pt_1_1.CMG					
Início	17-07-15 20:00:00					
Fim	17-07-15 20:58:06					
Canal	Tipo	Peso	Unidade	Leq	Lmin	Lmax
Solo 060192	Leq	A	dB	42,6	30,2	54,8
Solo 060192	Impulso	A	dB	45,8	31,5	63,7

Arquivo	060192_150716_155936000_pt_1_1.CMG					
Início	17-07-15 21:21:53					
Fim	17-07-15 22:29:36					
Canal	Tipo	Peso	Unidade	Leq	Lmin	Lmax
Solo 060192	Leq	A	dB	38,5	27,0	49,7
Solo 060192	Impulso	A	dB	41,9	28,4	58,1

Arquivo	060192_150716_155936000_pt_1_1.CMG					
Início	17-07-15 22:34:36					
Fim	17-07-15 23:00:00					
Canal	Tipo	Peso	Unidade	Leq	Lmin	Lmax
Solo 060192	Leq	A	dB	43,4	30,6	66,4
Solo 060192	Impulso	A	dB	47,6	31,5	69,1

Gráficos 1.4 - Ruído ambiente entardecer - 2ª Campanha



Arquivo	060192_150716_155936000_pt_1_1.CMG					
Início	16-07-15 23:00:00					
Fim	17-07-15 01:58:14					
Canal	Tipo	Peso	Unidade	Leq	Lmin	Lmax
Solo 060192	Leq	A	dB	39,6	23,2	69,4
Solo 060192	Impulso	A	dB	44,7	24,0	71,7

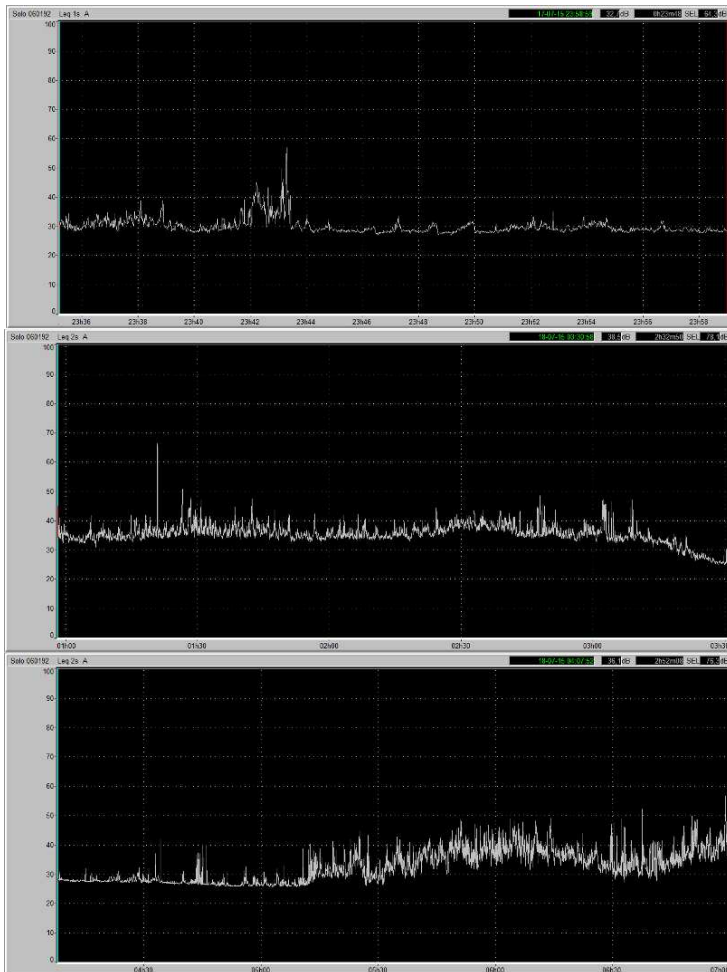
Arquivo	060192_150716_155936000_pt_1_1.CMG					
Início	17-07-15 02:02:48					
Fim	17-07-15 04:12:30					
Canal	Tipo	Peso	Unidade	Leq	Lmin	Lmax
Solo 060192	Leq	A	dB	32,6	20,8	69,6
Solo 060192	Impulso	A	dB	42,8	21,3	77,7

Arquivo	060192_150716_155936000_pt_1_1.CMG					
Início	17-07-15 04:19:20					
Fim	17-07-15 07:00:00					
Canal	Tipo	Peso	Unidade	Leq	Lmin	Lmax
Solo 060192	Leq	A	dB	33,1	20,4	57,5
Solo 060192	Impulso	A	dB	39,4	20,9	64,3

Gráficos 1.5 - Ruído ambiente nocturno - 1ª Campanha



Laboratório de Ruído e Vibrações



Gráficos 1.6 - Ruído ambiente nocturno - 2ª Campanha

Arquivo	060192_150716_155936000_pt_1_1.CMG					
Início	17-07-15 23:35:12					
Fim	17-07-15 23:59:00					
Canal	Tipo	Peso	Unidade	Leq	Lmin	Lmax
Solo 060192	Leq	A	dB	32,7	27,0	56,8
Solo 060192	Impulso	A	dB	39,3	28,1	63,8

Arquivo	060192_150716_155936000_pt_1_1.CMG					
Início	18-07-15 00:58:10					
Fim	18-07-15 03:31:00					
Canal	Tipo	Peso	Unidade	Leq	Lmin	Lmax
Solo 060192	Leq	A	dB	38,5	24,9	67,9
Solo 060192	Impulso	A	dB	42,0	25,8	70,8

Arquivo	060192_150716_155936000_pt_1_1.CMG					
Início	18-07-15 04:07:52					
Fim	18-07-15 07:00:00					
Canal	Tipo	Peso	Unidade	Leq	Lmin	Lmax
Solo 060192	Leq	A	dB	36,1	25,6	57,6
Solo 060192	Impulso	A	dB	40,7	26,0	66,1



Laboratório de Ruído e Vibrações

