



ANEXO II

Fotos, Gráficos e Tabelas de Resultados

Envolvente das futuras minas Ponto 2.1



$41^{\circ}12'13.63''N; 7^{\circ}0'36.11''W$

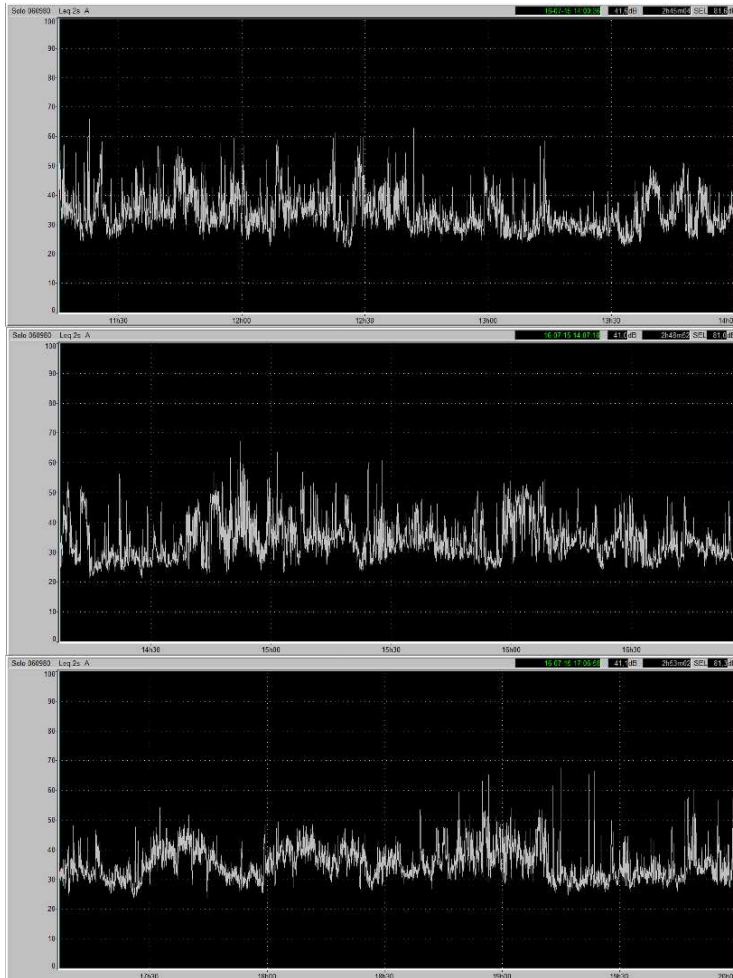
O Ponto de medição 2.1 localizou-se na envolvente de uma habitação de dois pisos na localidade de Larinho.

O ruído no local caracteriza-se por movimento ruído animal (cães, pássaros e cigarras), tráfego local e movimentação de pessoas.

O microfone foi colocado a 4 m de altura do solo.



Foto 1 e 2 – Vista do ponto de medição na direção do recetor e das minas

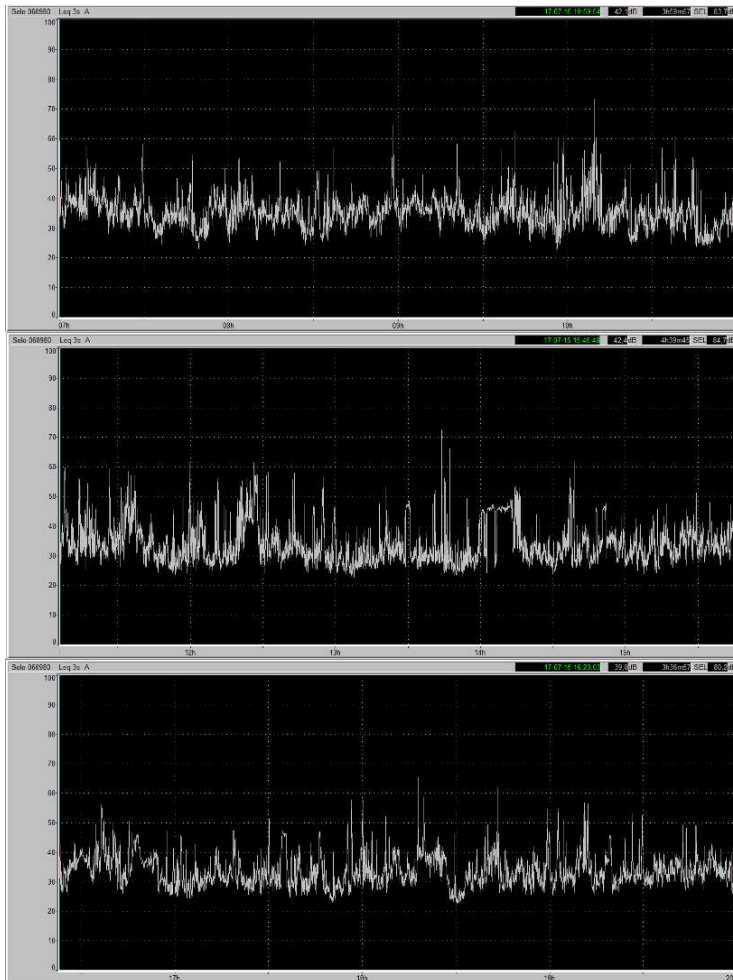


Arquivo	060980_150716_111534000_P2.1_LR125.CMG					
Início	16-07-15 11:15:34					
Fim	16-07-15 14:00:38					
Canal	Tipo	Peso	Unidade	Leq	Lmin	Lmax
Solo 060980	Leq	A	dB	41,6	21,7	68,8
Solo 060980	Impulso	A	dB	50,6	23,7	74,9

Arquivo	060980_150716_111534000_P2.1_LR125.CMG					
Início	16-07-15 14:07:18					
Fim	16-07-15 16:56:10					
Canal	Tipo	Peso	Unidade	Leq	Lmin	Lmax
Solo 060980	Leq	A	dB	41,0	20,8	67,9
Solo 060980	Impulso	A	dB	49,9	22,3	77,1

Arquivo	060980_150716_111534000_P2.1_LR125.CMG					
Início	16-07-15 17:06:58					
Fim	16-07-15 20:00:00					
Canal	Tipo	Peso	Unidade	Leq	Lmin	Lmax
Solo 060980	Leq	A	dB	41,1	23,1	69,8
Solo 060980	Impulso	A	dB	48,8	24,7	78,4

Gráficos 2.1 - Ruído ambiente diurno - 1ª Campanha



Arquivo	060980_150716_111534000_P2.1_LR125.CMG					
Início	17-07-15 07:00:00					
Fim	17-07-15 10:59:57					
Canal	Tipo	Peso	Unidade	Leq	Lmin	Lmax
Solo 060980	Leq	A	dB	42,1	20,7	75,7
Solo 060980	Impulso	A	dB	51,1	23,8	84,8

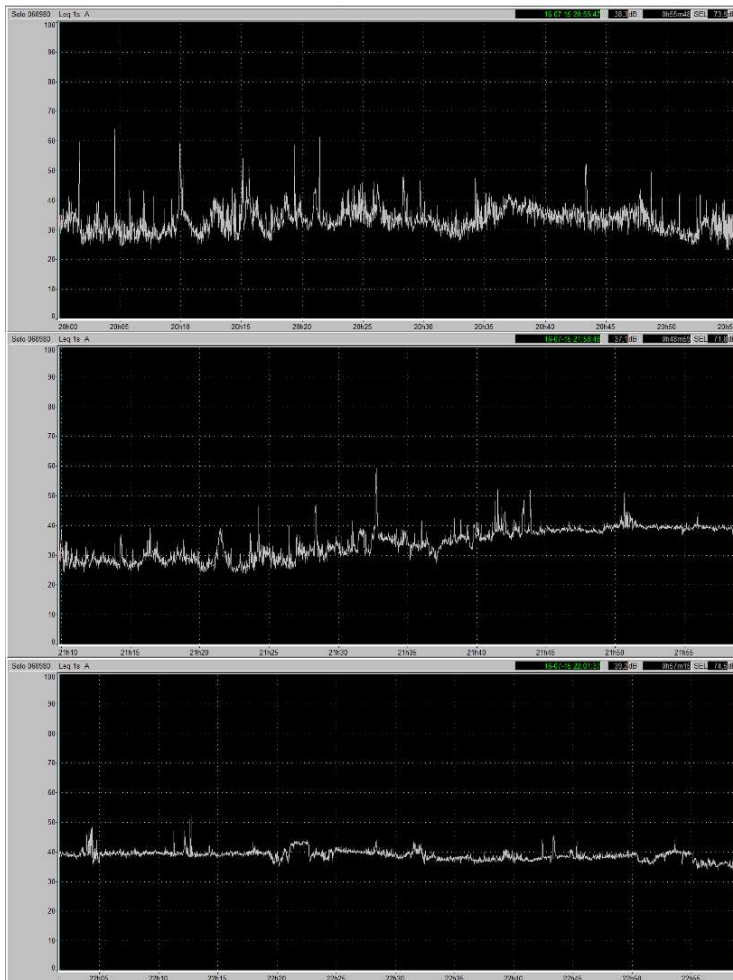
Arquivo	060980_150716_111534000_P2.1_LR125.CMG					
Início	17-07-15 11:06:06					
Fim	17-07-15 15:45:51					
Canal	Tipo	Peso	Unidade	Leq	Lmin	Lmax
Solo 060980	Leq	A	dB	42,4	22,2	77,3
Solo 060980	Impulso	A	dB	50,9	23,8	85,1

Arquivo	060980_150716_111534000_P2.1_LR125.CMG					
Início	17-07-15 16:23:03					
Fim	17-07-15 20:00:00					
Canal	Tipo	Peso	Unidade	Leq	Lmin	Lmax
Solo 060980	Leq	A	dB	39,0	21,5	69,3
Solo 060980	Impulso	A	dB	47,8	23,3	79,8

Gráficos 2.2 - Ruído ambiente diurno - 2ª Campanha



Laboratório de Ruído e Vibrações

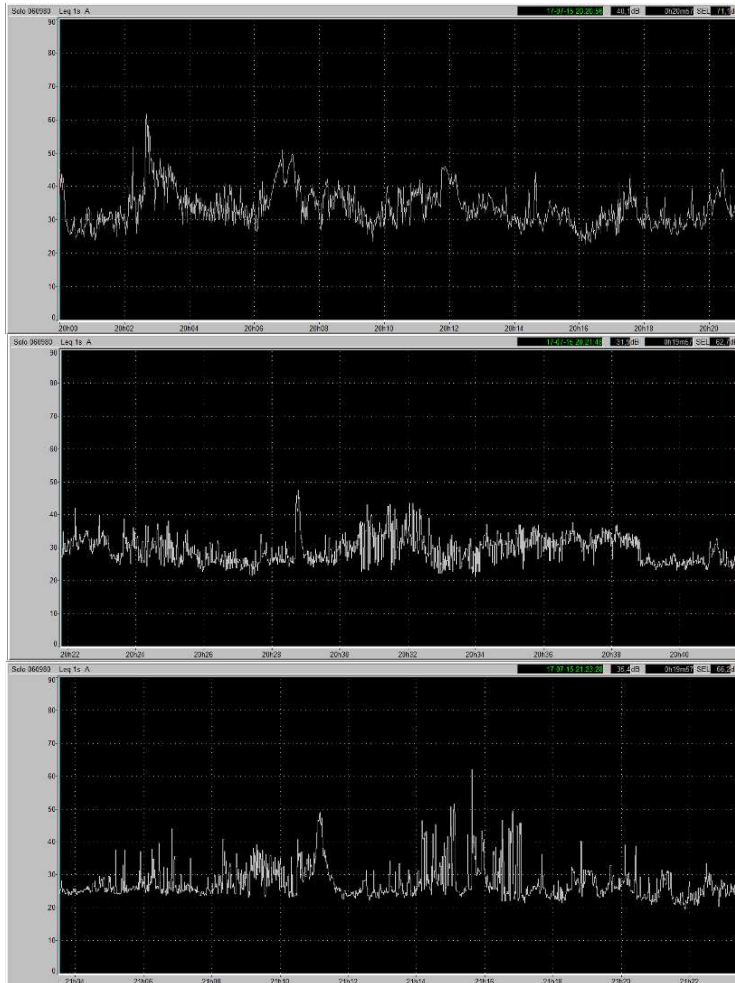


Arquivo	060980_150716_111534000_P2.1_LR125.CMG					
Início	16-07-15 20:00:00					
Fim	16-07-15 20:55:48					
Canal	Tipo	Peso	Unidade	Leq	Lmin	Lmax
Solo 060980	Leq	A	dB	38,3	23,0	63,9
Solo 060980	Impulso	A	dB	45,5	26,3	70,0

Arquivo	060980_150716_111534000_P2.1_LR125.CMG					
Início	16-07-15 21:09:50					
Fim	16-07-15 21:58:49					
Canal	Tipo	Peso	Unidade	Leq	Lmin	Lmax
Solo 060980	Leq	A	dB	37,1	23,5	59,2
Solo 060980	Impulso	A	dB	41,8	26,1	62,9

Arquivo	060980_150716_111534000_P2.1_LR125.CMG					
Início	16-07-15 22:01:37					
Fim	16-07-15 22:58:52					
Canal	Tipo	Peso	Unidade	Leq	Lmin	Lmax
Solo 060980	Leq	A	dB	39,2	33,9	52,2
Solo 060980	Impulso	A	dB	42,3	35,4	60,0

Gráficos 2.3 - Ruído ambiente entardecer - 1ª Campanha

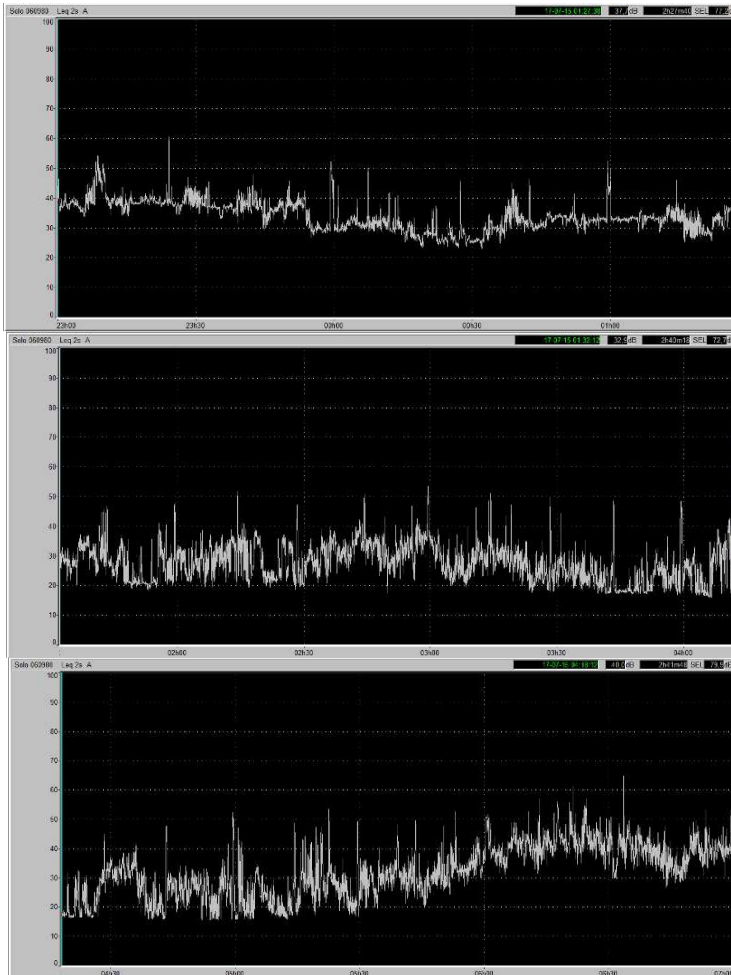


Arquivo	060980_150716_111534000_P2.1_LR125.CMG					
Início	17-07-15 20:00:00					
Fim	17-07-15 20:20:57					
Canal	Tipo	Peso	Unidade	Leq	Lmin	Lmax
Solo 060980	Leq	A	dB	40,1	22,6	61,7
Solo 060980	Impulso	A	dB	47,1	25,9	69,5

Arquivo	060980_150716_111534000_P2.1_LR125.CMG					
Início	17-07-15 20:21:48					
Fim	17-07-15 20:41:45					
Canal	Tipo	Peso	Unidade	Leq	Lmin	Lmax
Solo 060980	Leq	A	dB	31,9	21,3	47,3
Solo 060980	Impulso	A	dB	38,9	24,2	52,9

Arquivo	060980_150716_111534000_P2.1_LR125.CMG					
Início	17-07-15 21:03:32					
Fim	17-07-15 21:23:29					
Canal	Tipo	Peso	Unidade	Leq	Lmin	Lmax
Solo 060980	Leq	A	dB	35,4	19,4	62,0
Solo 060980	Impulso	A	dB	47,0	22,0	72,6

Gráficos 2.4 - Ruído ambiente entardecer - 2ª Campanha

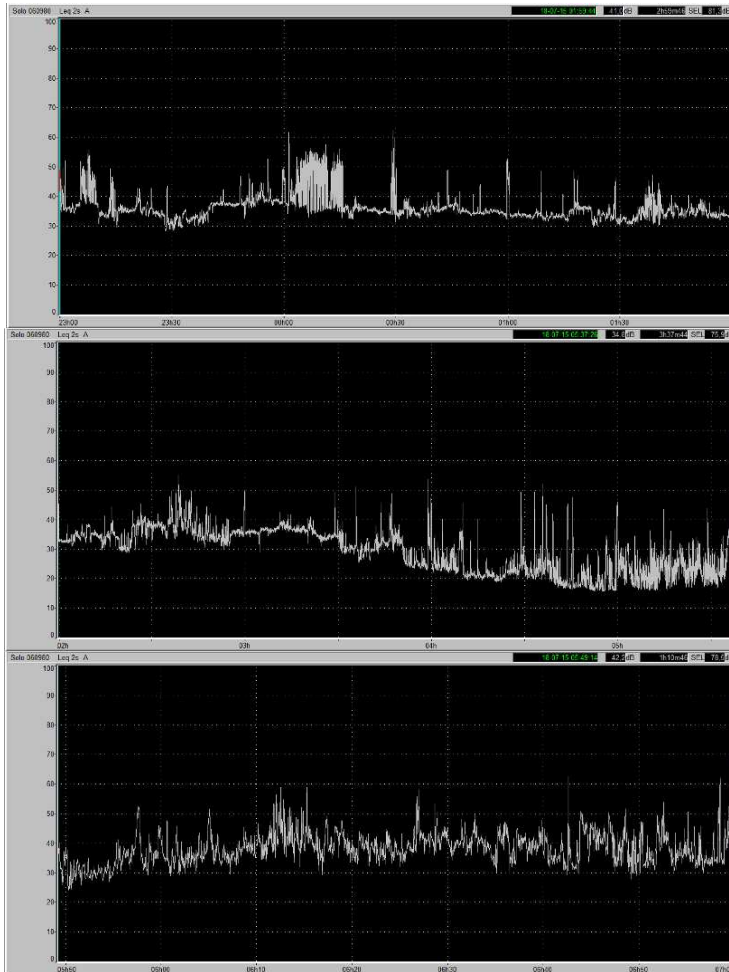


Arquivo	060980_150716_111534000_P2.1_LR125.CMG					
Início	16-07-15 23:00:00					
Fim	17-07-15 01:27:40					
Canal	Tipo	Peso	Unidade	Leq	Lmin	Lmax
Solo 060980	Leq	A	dB	37,7	22,6	62,8
Solo 060980	Impulso	A	dB	44,2	23,8	70,2

Arquivo	060980_150716_111534000_P2.1_LR125.CMG					
Início	17-07-15 01:32:12					
Fim	17-07-15 04:12:30					
Canal	Tipo	Peso	Unidade	Leq	Lmin	Lmax
Solo 060980	Leq	A	dB	32,9	15,8	53,5
Solo 060980	Impulso	A	dB	39,1	16,4	61,4

Arquivo	060980_150716_111534000_P2.1_LR125.CMG					
Início	17-07-15 04:18:12					
Fim	17-07-15 07:00:00					
Canal	Tipo	Peso	Unidade	Leq	Lmin	Lmax
Solo 060980	Leq	A	dB	40,0	15,5	67,7
Solo 060980	Impulso	A	dB	48,6	16,2	78,1

Gráficos 2.5 - Ruído ambiente nocturno - 1ª Campanha



Gráficos 2.6 - Ruído ambiente nocturno - 2ª Campanha

Arquivo	060980_150716_111534000_P2.1_LR125.CMG					
Início	17-07-15 23:00:00					
Fim	18-07-15 01:59:46					
Canal	Tipo	Peso	Unidade	Leq	Lmin	Lmax
Solo 060980	Leq	A	dB	41,0	27,8	62,8
Solo 060980	Impulso	A	dB	49,2	28,9	72,9

Arquivo	060980_150716_111534000_P2.1_LR125.CMG					
Início	18-07-15 01:59:44					
Fim	18-07-15 05:37:28					
Canal	Tipo	Peso	Unidade	Leq	Lmin	Lmax
Solo 060980	Leq	A	dB	34,8	15,6	57,5
Solo 060980	Impulso	A	dB	40,2	15,9	65,7

Arquivo	060980_150716_111534000_P2.1_LR125.CMG					
Início	18-07-15 05:49:14					
Fim	18-07-15 07:00:00					
Canal	Tipo	Peso	Unidade	Leq	Lmin	Lmax
Solo 060980	Leq	A	dB	42,2	23,3	65,4
Solo 060980	Impulso	A	dB	50,9	25,2	76,0



Laboratório de Ruído e Vibrações

