

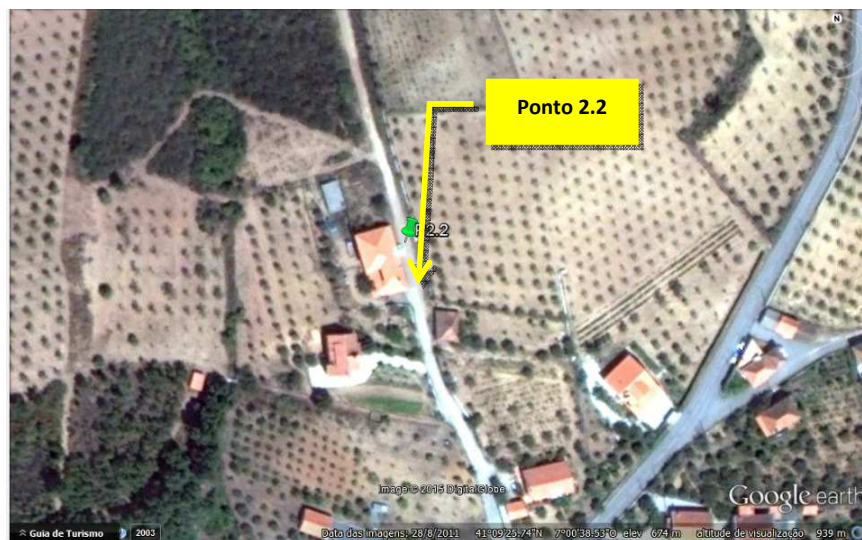


ANEXO III

Fotos, Gráficos e Tabelas de Resultados

Envolvente das futuras minas

Ponto 2.2



$41^{\circ} 9'25.96''N; 7^{\circ} 0'42.47''W$

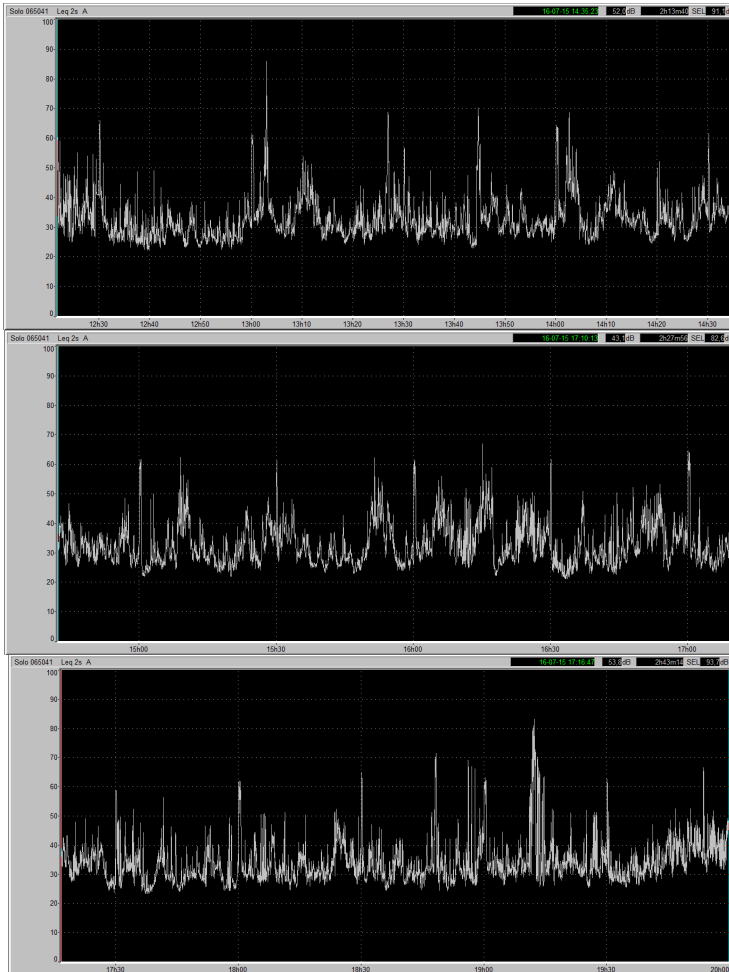
O Ponto de medição 2.2 localizou-se na envolvente de uma habitação térrea na localidade de Felgueiras.

O ruído no local caracteriza-se por movimento ruído animal (cães, pássaros e cigarras), tráfego local e movimentação de pessoas.

O microfone foi colocado a 4 m de altura do solo.



Foto 1 e 2 – Vista do ponto de medição na direção do recetor e das minas

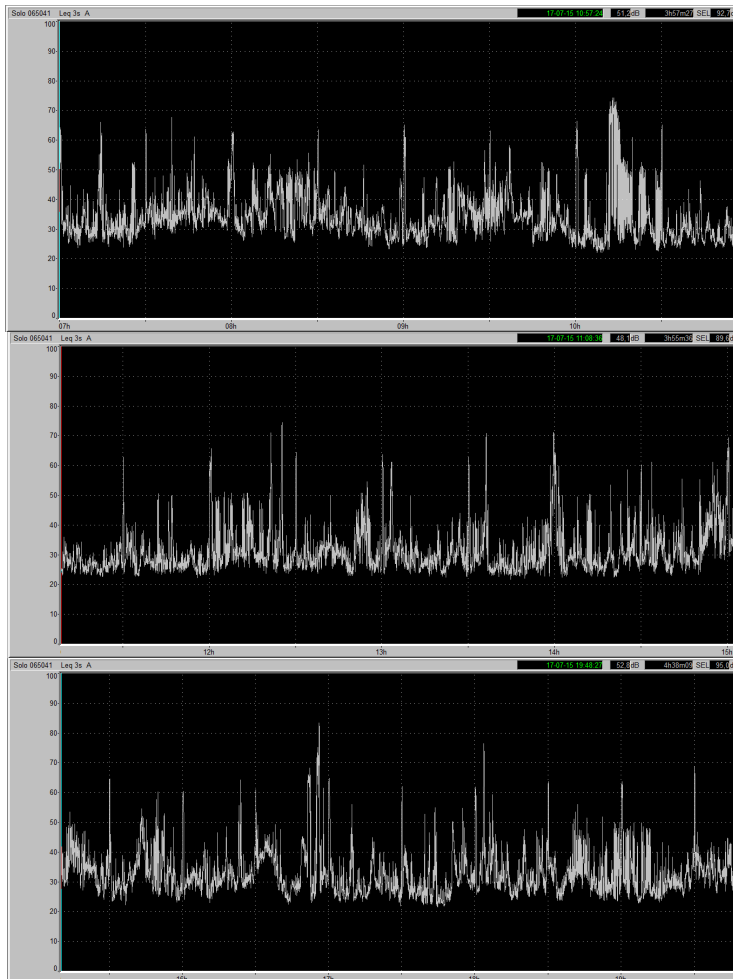


Arquivo	065041_150716_122145000_P2.2_LR132.CMG					
Início	16-07-15 12:21:45					
Fim	16-07-15 14:35:25					
Canal	Tipo	Peso	Unidade	Leq	Lmin	Lmax
Solo 065041	Leq	A	dB	52,0	21,8	88,8
Solo 065041	Impulso	A	dB	58,6	23,4	93,3

Arquivo	065041_150716_122145000_P2.2_LR132.CMG					
Início	16-07-15 14:42:19					
Fim	16-07-15 17:10:15					
Canal	Tipo	Peso	Unidade	Leq	Lmin	Lmax
Solo 065041	Leq	A	dB	43,1	20,8	68,8
Solo 065041	Impulso	A	dB	47,7	21,6	71,2

Arquivo	065041_150716_122145000_P2.2_LR132.CMG					
Início	16-07-15 17:16:47					
Fim	16-07-15 20:00:01					
Canal	Tipo	Peso	Unidade	Leq	Lmin	Lmax
Solo 065041	Leq	A	dB	53,8	23,0	86,1
Solo 065041	Impulso	A	dB	62,9	23,8	93,5

Gráficos 3.1 - Ruído ambiente diurno - 1ª Campanha

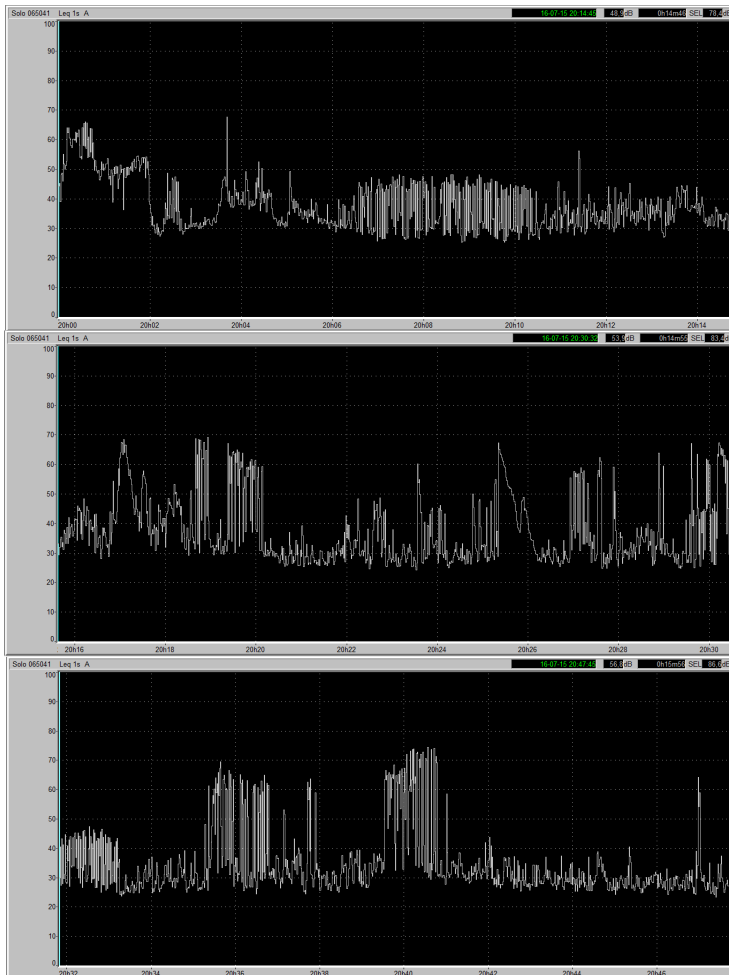


Arquivo	065041_150716_122145000_P2.2_LR132.CMG					
Início	17-07-15 07:00:00					
Fim	17-07-15 10:57:27					
Canal	Tipo	Peso	Unidade	Leq	Lmin	Lmax
Solo 065041	Leq	A	dB	51,2	21,3	78,2
Solo 065041	Impulso	A	dB	60,7	23,4	86,1

Arquivo	065041_150716_122145000_P2.2_LR132.CMG					
Início	17-07-15 11:08:36					
Fim	17-07-15 15:04:12					
Canal	Tipo	Peso	Unidade	Leq	Lmin	Lmax
Solo 065041	Leq	A	dB	48,1	20,8	78,5
Solo 065041	Impulso	A	dB	52,4	22,8	81,4

Arquivo	065041_150716_122145000_P2.2_LR132.CMG					
Início	17-07-15 15:10:21					
Fim	17-07-15 19:48:30					
Canal	Tipo	Peso	Unidade	Leq	Lmin	Lmax
Solo 065041	Leq	A	dB	52,8	20,5	85,7
Solo 065041	Impulso	A	dB	61,6	22,8	93,3

Gráficos 3.2 - Ruído ambiente diurno - 2ª Campanha



Arquivo	065041_150716_122145000_P2.2_LR132.CMG					
Início	16-07-15 20:00:00					
Fim	16-07-15 20:14:46					
Canal	Tipo	Peso	Unidade	Leq	Lmin	Lmax
Solo 065041	Leq	A	dB	48,9	25,2	67,7
Solo 065041	Impulso	A	dB	55,6	31,2	76,9

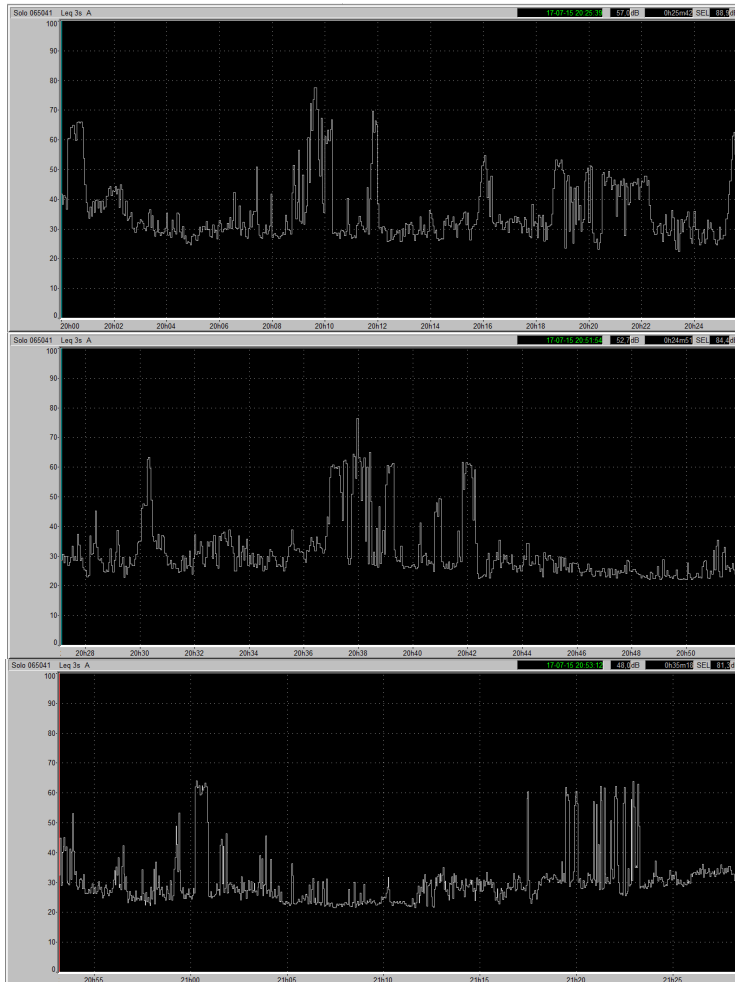
Arquivo	065041_150716_122145000_P2.2_LR132.CMG					
Início	16-07-15 20:15:38					
Fim	16-07-15 20:30:33					
Canal	Tipo	Peso	Unidade	Leq	Lmin	Lmax
Solo 065041	Leq	A	dB	53,9	24,1	69,1
Solo 065041	Impulso	A	dB	62,7	26,9	78,1

Arquivo	065041_150716_122145000_P2.2_LR132.CMG					
Início	16-07-15 20:31:50					
Fim	16-07-15 20:47:46					
Canal	Tipo	Peso	Unidade	Leq	Lmin	Lmax
Solo 065041	Leq	A	dB	56,8	23,3	74,4
Solo 065041	Impulso	A	dB	67,7	26,6	83,6

Gráficos 3.3 - Ruído ambiente entardecer - 1ª Campanha



Laboratório de Ruído e Vibrações



Arquivo	065041_150716_122145000_P2.2_LR132.CMG					
Início	17-07-15 20:00:00					
Fim	17-07-15 20:25:42					
Canal	Tipo	Peso	Unidade	Leq	Lmin	Lmax
Solo 065041	Leq	A	dB	57,0	22,0	80,2
Solo 065041	Impulso	A	dB	65,3	24,5	89,4

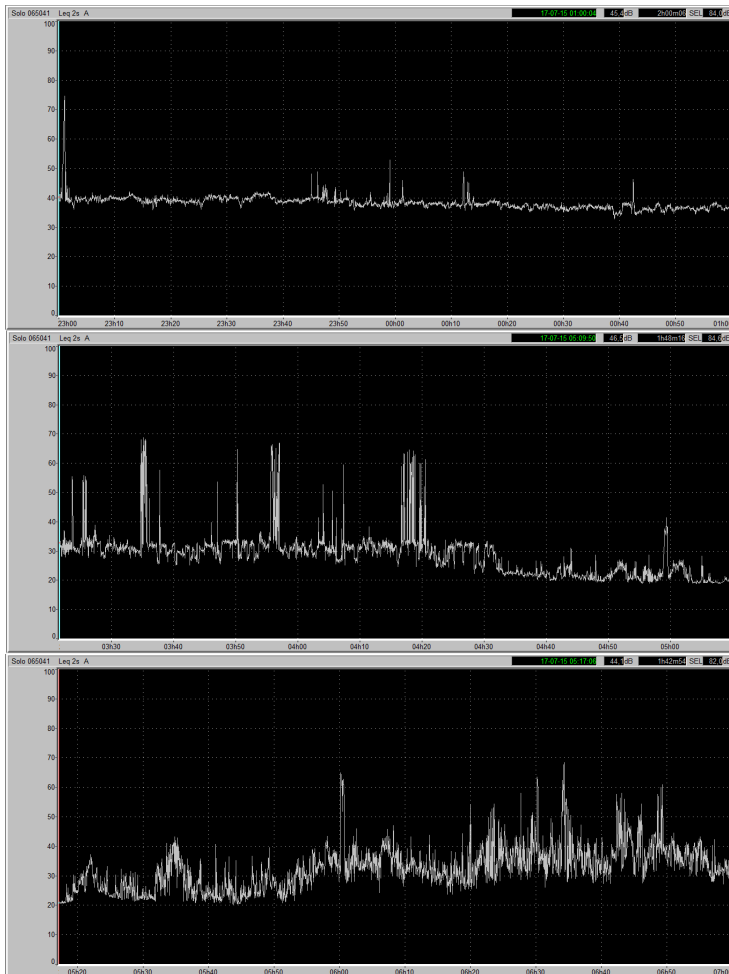
Arquivo	065041_150716_122145000_P2.2_LR132.CMG					
Início	17-07-15 20:27:06					
Fim	17-07-15 20:51:57					
Canal	Tipo	Peso	Unidade	Leq	Lmin	Lmax
Solo 065041	Leq	A	dB	52,7	21,4	81,2
Solo 065041	Impulso	A	dB	64,1	22,6	91,1

Arquivo	065041_150716_122145000_P2.2_LR132.CMG					
Início	17-07-15 20:53:12					
Fim	17-07-15 21:28:30					
Canal	Tipo	Peso	Unidade	Leq	Lmin	Lmax
Solo 065041	Leq	A	dB	48,0	21,2	66,7
Solo 065041	Impulso	A	dB	56,6	22,1	75,0

Gráficos 3.4 - Ruído ambiente entardecer - 2ª Campanha



Laboratório de Ruído e Vibrações

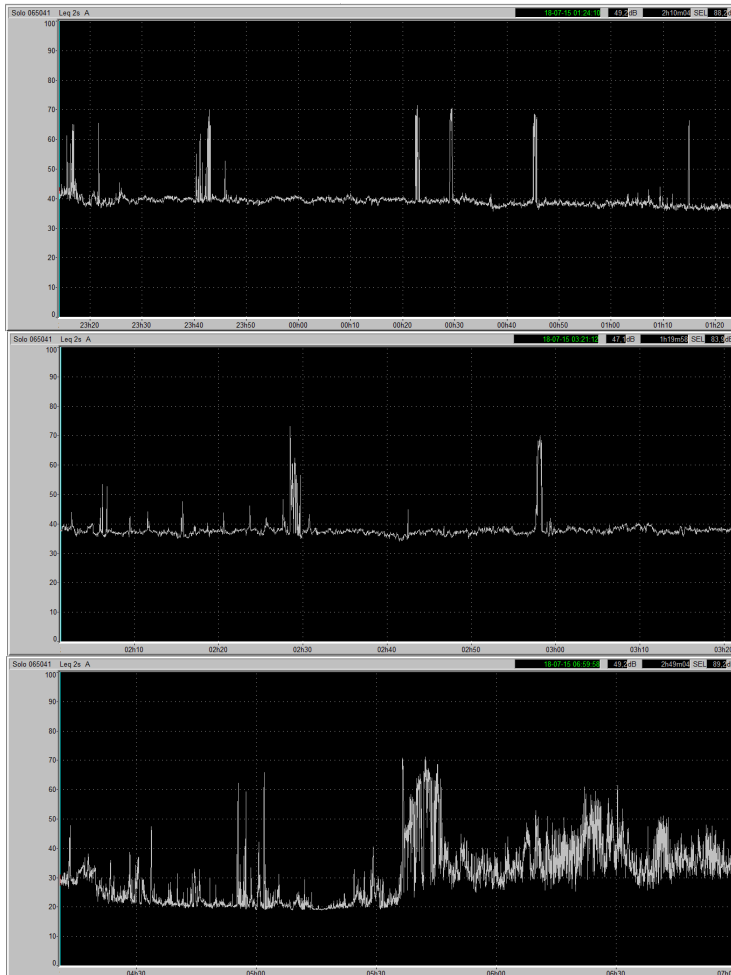


Arquivo	065041_150716_122145000_P2.2_LR132.CMG					
Início	16-07-15 23:00:00					
Fim	17-07-15 01:00:06					
Canal	Tipo	Peso	Unidade	Leq	Lmin	Lmax
Solo 065041	Leq	A	dB	45,4	31,8	75,2
Solo 065041	Impulso	A	dB	48,0	34,6	77,6

Arquivo	065041_150716_122145000_P2.2_LR132.CMG					
Início	17-07-15 03:21:36					
Fim	17-07-15 05:09:52					
Canal	Tipo	Peso	Unidade	Leq	Lmin	Lmax
Solo 065041	Leq	A	dB	46,5	18,7	69,9
Solo 065041	Impulso	A	dB	57,8	18,9	79,7

Arquivo	065041_150716_122145000_P2.2_LR132.CMG					
Início	17-07-15 05:17:06					
Fim	17-07-15 07:00:00					
Canal	Tipo	Peso	Unidade	Leq	Lmin	Lmax
Solo 065041	Leq	A	dB	44,1	20,0	71,1
Solo 065041	Impulso	A	dB	52,0	20,6	79,8

Gráficos 3.5 - Ruído ambiente nocturno - 1ª Campanha



Gráficos 3.6 - Ruído ambiente nocturno - 2ª Campanha

Arquivo	065041_150716_122145000_P2.2_LR132.CMG					
Início	17-07-15 23:14:08					
Fim	18-07-15 01:24:12					
Canal	Tipo	Peso	Unidade	Leq	Lmin	Lmax
Solo 065041	Leq	A	dB	49,2	35,3	74,5
Solo 065041	Impulso	A	dB	59,8	36,7	84,8

Arquivo	065041_150716_122145000_P2.2_LR132.CMG					
Início	18-07-15 02:01:16					
Fim	18-07-15 03:21:14					
Canal	Tipo	Peso	Unidade	Leq	Lmin	Lmax
Solo 065041	Leq	A	dB	47,1	33,7	74,2
Solo 065041	Impulso	A	dB	56,4	35,3	81,8

Arquivo	065041_150716_122145000_P2.2_LR132.CMG					
Início	18-07-15 04:10:56					
Fim	18-07-15 07:00:00					
Canal	Tipo	Peso	Unidade	Leq	Lmin	Lmax
Solo 065041	Leq	A	dB	49,2	18,9	73,8
Solo 065041	Impulso	A	dB	58,2	19,2	84,4



Laboratório de Ruído e Vibrações

