



ANEXO IV

Fotos, Gráficos e Tabelas de Resultados

Envolvente das futuras minas

Ponto 3

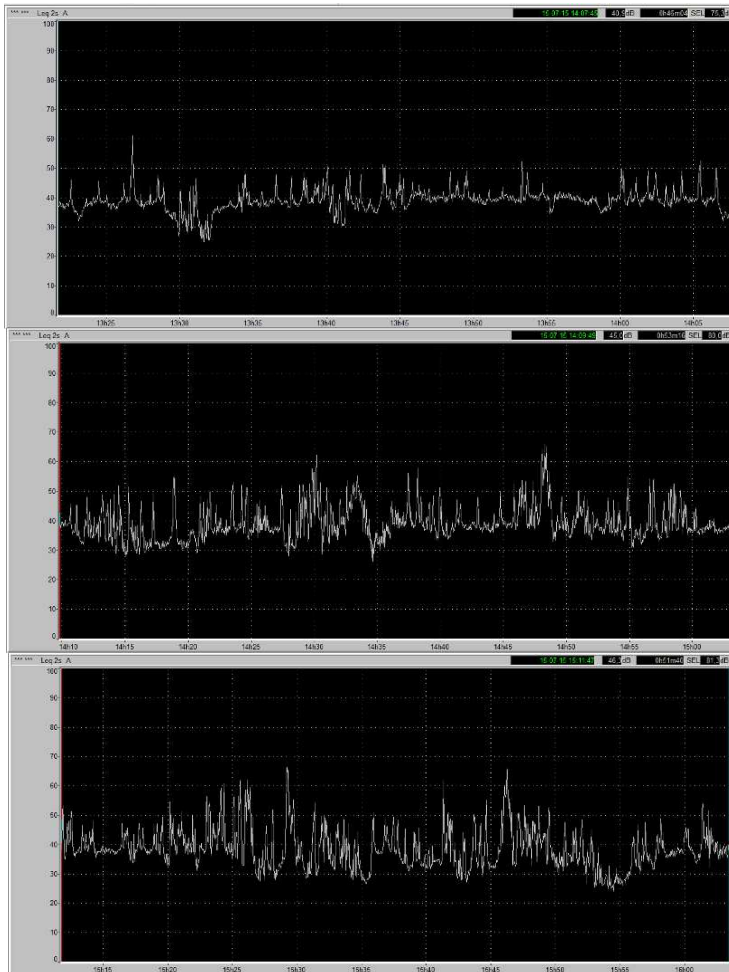


$41^{\circ}12'0.54''N; 6^{\circ}57'57.64''W$

- Ponto de medição 3 localizou-se na envolvente de uma habitação térrea na localidade de Felgar.
- O ruído no local caracteriza-se por movimento ruído animal (cães, pássaros e cigarras), tráfego local e movimentação de pessoas.
- O microfone foi colocado a 4 m de altura do solo.



Foto 1 e 2 – Vista do ponto de medição na direção do recetor e das minas

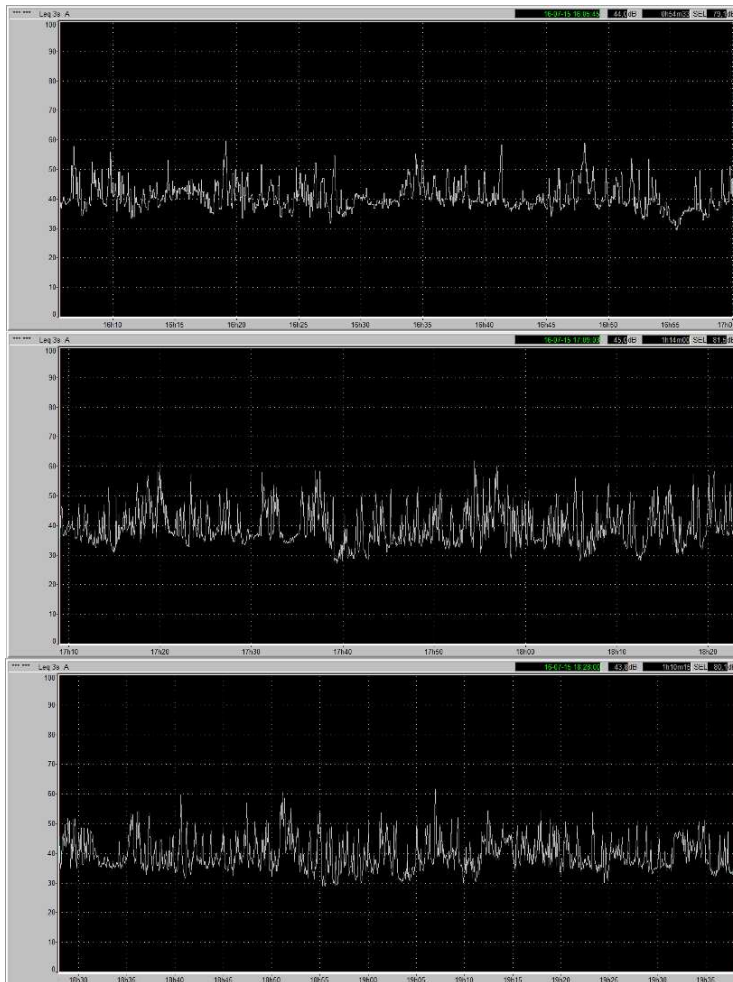


Arquivo	SVAN_20150715.CMG					
Início	15-07-15 13:21:43					
Fim	15-07-15 14:07:47					
Canal	Tipo	Peso	Unidade	Leq	Lmin	Lmax
*** **	Leq	A	dB	40,9	25,0	62,0

Arquivo	SVAN_20150715.CMG					
Início	15-07-15 14:09:49					
Fim	15-07-15 15:03:05					
Canal	Tipo	Peso	Unidade	Leq	Lmin	Lmax
*** **	Leq	A	dB	45,0	25,0	68,0

Arquivo	SVAN_20150715.CMG					
Início	15-07-15 15:11:47					
Fim	15-07-15 16:03:27					
Canal	Tipo	Peso	Unidade	Leq	Lmin	Lmax
*** **	Leq	A	dB	46,3	24,0	69,0

Gráficos 4.1 - Ruído ambiente diurno - 1ª Campanha



Arquivo	SVAN_20150715.CMG					
Início	16-07-15 16:05:45					
Fim	16-07-15 17:00:18					
Canal	Tipo	Peso	Unidade	Leq	Lmin	Lmax
*** **	Leq	A	dB	44,0	29,0	62,0

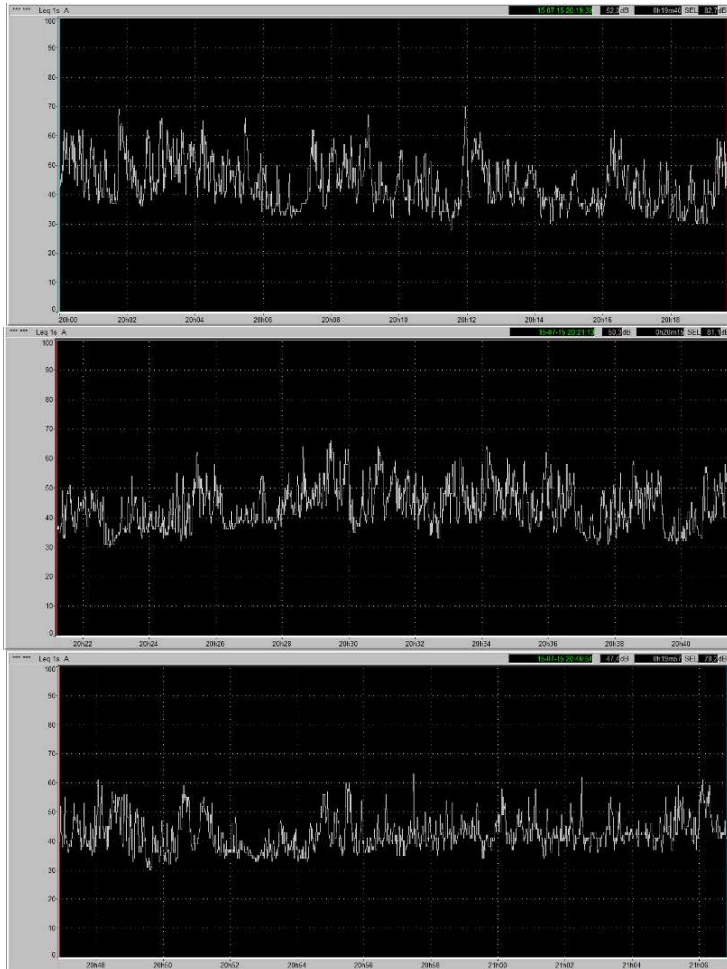
Arquivo	SVAN_20150715.CMG					
Início	16-07-15 17:09:03					
Fim	16-07-15 18:23:03					
Canal	Tipo	Peso	Unidade	Leq	Lmin	Lmax
*** **	Leq	A	dB	45,0	27,0	65,0

Arquivo	SVAN_20150715.CMG					
Início	16-07-15 18:28:00					
Fim	16-07-15 19:38:15					
Canal	Tipo	Peso	Unidade	Leq	Lmin	Lmax
*** **	Leq	A	dB	43,8	28,0	65,0

Gráficos 4.2 - Ruído ambiente diurno - 2ª Campanha



Laboratório de Ruído e Vibrações

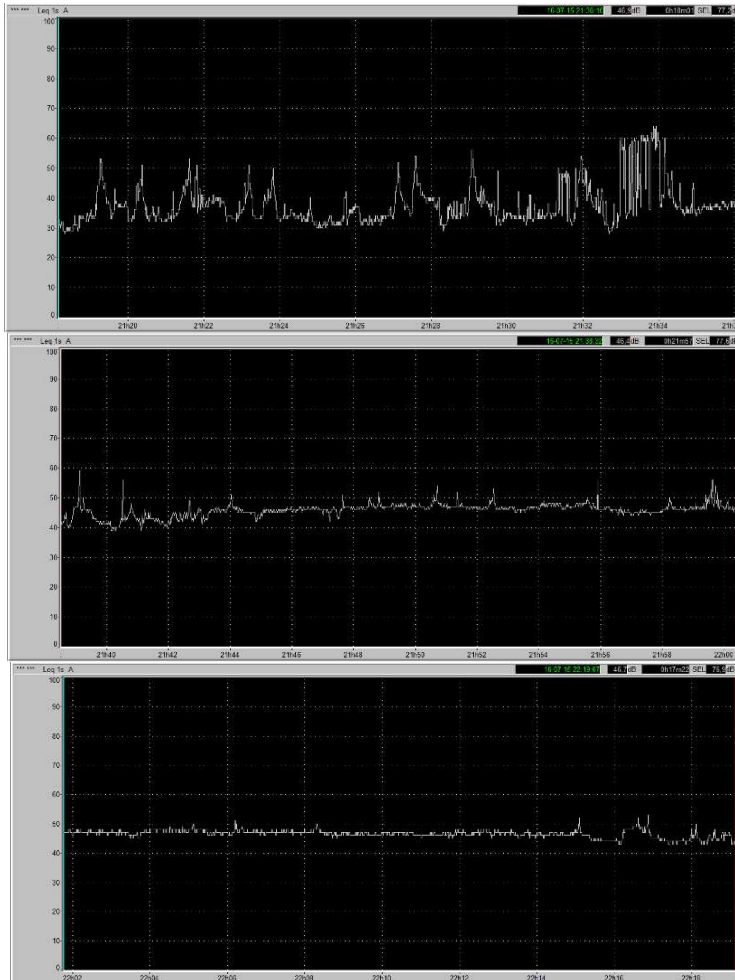


Arquivo	SVAN_20150715.CMG					
Início	15-07-15 20:00:00					
Fim	15-07-15 20:19:40					
Canal	Tipo	Peso	Unidade	Leq	Lmin	Lmax
*** **	Leq	A	dB	52,0	28,0	70,0

Arquivo	SVAN_20150715.CMG					
Início	15-07-15 20:21:13					
Fim	15-07-15 20:41:28					
Canal	Tipo	Peso	Unidade	Leq	Lmin	Lmax
*** **	Leq	A	dB	50,3	30,0	66,0

Arquivo	SVAN_20150715.CMG					
Início	15-07-15 20:46:54					
Fim	15-07-15 21:06:51					
Canal	Tipo	Peso	Unidade	Leq	Lmin	Lmax
*** **	Leq	A	dB	47,4	30,0	63,0

Gráficos 4.3 - Ruído ambiente entardecer - 1ª Campanha

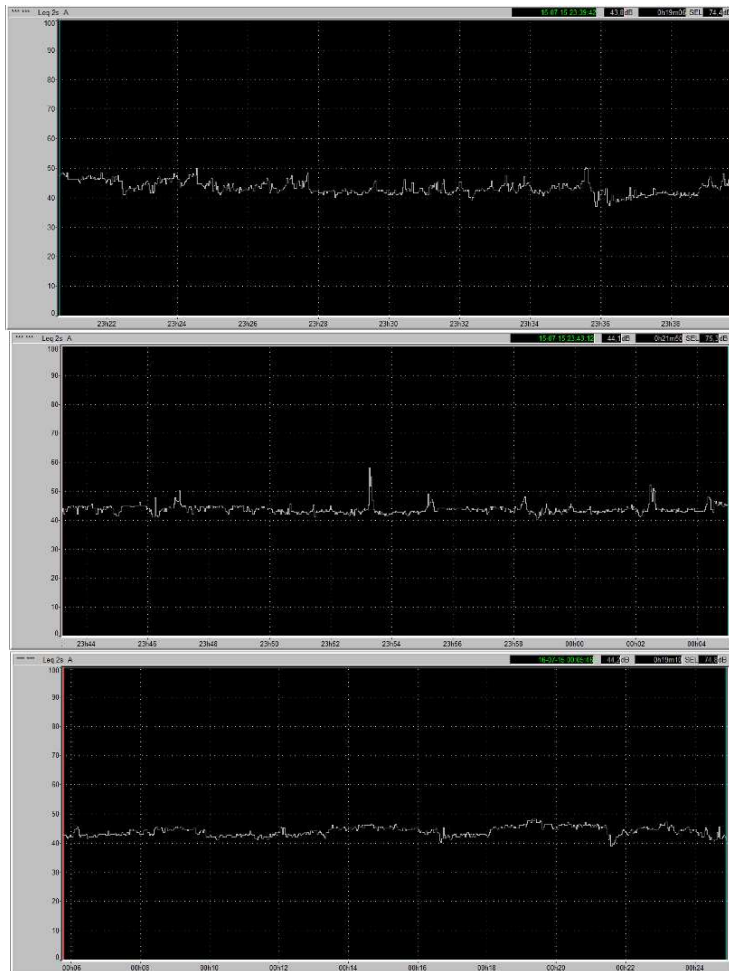


Arquivo	SVAN_20150715.CMG					
Início	16-07-15 21:18:10					
Fim	16-07-15 21:36:11					
Canal	Tipo	Peso	Unidade	Leq	Lmin	Lmax
*** **	Leq	A	dB	46,9	28,0	64,0

Arquivo	SVAN_20150715.CMG					
Início	16-07-15 21:38:32					
Fim	16-07-15 22:00:29					
Canal	Tipo	Peso	Unidade	Leq	Lmin	Lmax
*** **	Leq	A	dB	46,4	39,0	59,0

Arquivo	SVAN_20150715.CMG					
Início	16-07-15 22:01:46					
Fim	16-07-15 22:19:08					
Canal	Tipo	Peso	Unidade	Leq	Lmin	Lmax
*** **	Leq	A	dB	46,7	43,0	53,0

Gráficos 4.4 - Ruído ambiente entardecer - 2ª Campanha

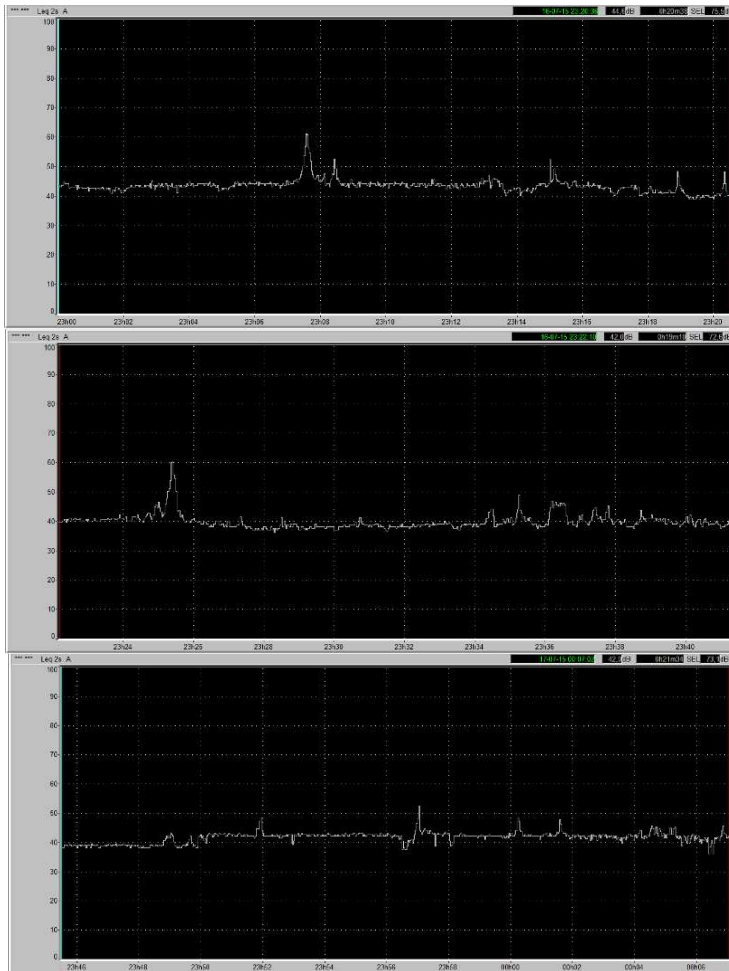


Arquivo	SVAN_20150715.CMG					
Início	15-07-15 23:20:38					
Fim	15-07-15 23:39:44					
Canal	Tipo	Peso	Unidade	Leq	Lmin	Lmax
*** **	Leq	A	dB	43,8	36,0	51,0

Arquivo	SVAN_20150715.CMG					
Início	15-07-15 23:43:12					
Fim	16-07-15 00:05:02					
Canal	Tipo	Peso	Unidade	Leq	Lmin	Lmax
*** **	Leq	A	dB	44,1	39,0	60,0

Arquivo	SVAN_20150715.CMG					
Início	16-07-15 00:05:46					
Fim	16-07-15 00:24:56					
Canal	Tipo	Peso	Unidade	Leq	Lmin	Lmax
*** **	Leq	A	dB	44,2	39,0	48,0

Gráficos 4.5 - Ruído ambiente nocturno - 1ª Campanha



Arquivo	SVAN_20150715.CMG					
Início	16-07-15 23:00:00					
Fim	16-07-15 23:20:38					
Canal	Tipo	Peso	Unidade	Leq	Lmin	Lmax
*** **	Leq	A	dB	44,6	39,0	62,0

Arquivo	SVAN_20150715.CMG					
Início	16-07-15 23:22:10					
Fim	16-07-15 23:41:20					
Canal	Tipo	Peso	Unidade	Leq	Lmin	Lmax
*** **	Leq	A	dB	42,0	36,0	62,0

Arquivo	SVAN_20150715.CMG					
Início	16-07-15 23:45:30					
Fim	17-07-15 00:07:04					
Canal	Tipo	Peso	Unidade	Leq	Lmin	Lmax
*** **	Leq	A	dB	42,0	36,0	53,0

Gráficos 4.6 - Ruído ambiente noturno - 2ª Campanha



Laboratório de Ruído e Vibrações

