



ANEXO V

Fotos, Gráficos e Tabelas de Resultados

Envolvente das futuras minas

Ponto 4.1



41°11'15.28"N; 6°58'31.54"W

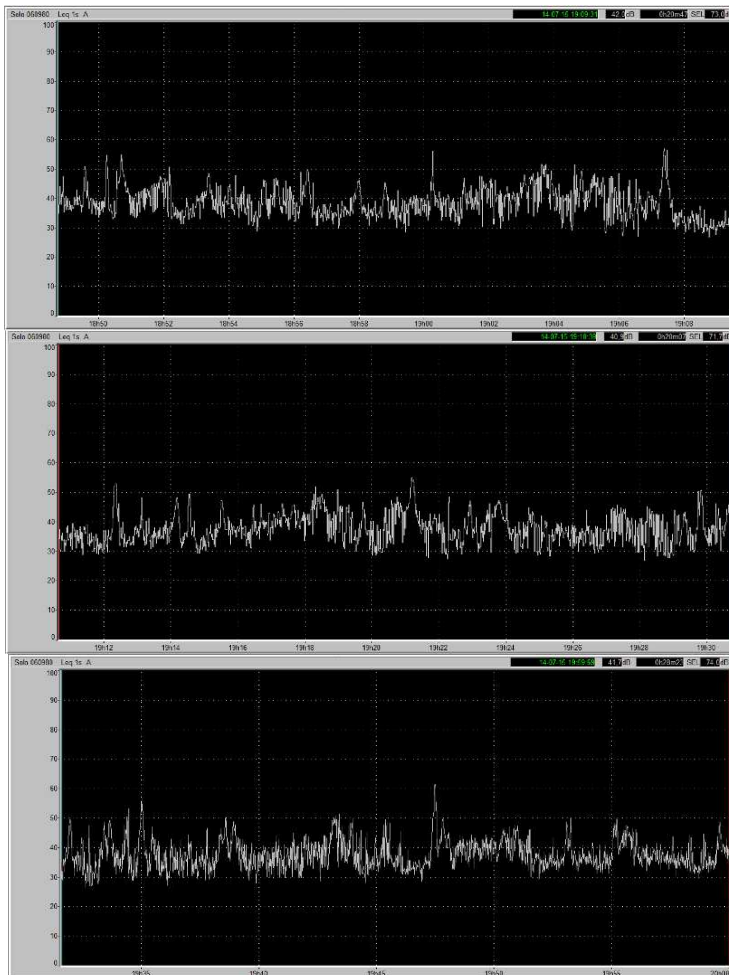
O Ponto de medição 4.1 localizou-se na envolvente de uma habitação de dois pisos na localidade de Carvalhal.

O ruído no local caracteriza-se por movimento ruído animal (cães, pássaros e cigarras), tráfego local e movimentação de pessoas.

O microfone foi colocado a 4 m de altura do solo



Foto 1 e 2 – Vista do ponto de medição na direção do recetor e das minas

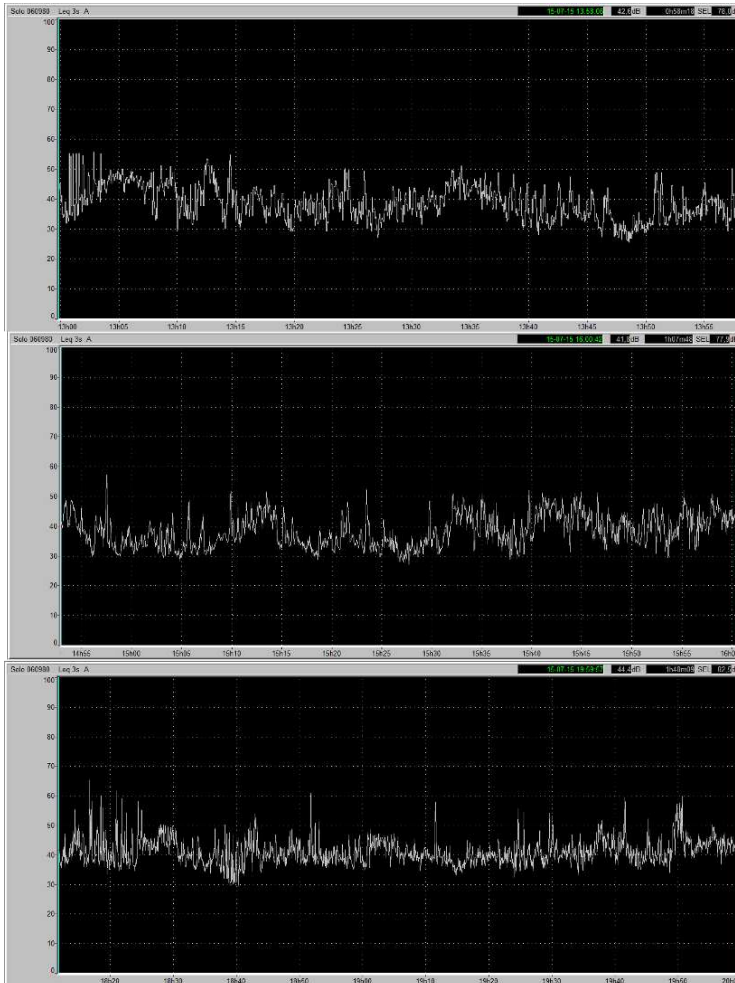


Gráficos 5.1 - Ruído ambiente diurno - 1ª Campanha

Arquivo	060980_150714_184729000_LR125.CMG					
Início	14-07-15 18:48:45					
Fim	14-07-15 19:09:32					
Canal	Tipo	Peso	Unidade	Leq	Lmin	Lmax
Solo 060980	Leq	A	dB	42,0	26,7	56,8
Solo 060980	Impulso	A	dB	49,8	31,6	68,1

Arquivo	060980_150714_184729000_LR125.CMG					
Início	14-07-15 19:10:39					
Fim	14-07-15 19:30:46					
Canal	Tipo	Peso	Unidade	Leq	Lmin	Lmax
Solo 060980	Leq	A	dB	40,9	26,8	54,8
Solo 060980	Impulso	A	dB	47,3	32,3	59,0

Arquivo	060980_150714_184729000_LR125.CMG					
Início	14-07-15 19:31:37					
Fim	14-07-15 20:00:00					
Canal	Tipo	Peso	Unidade	Leq	Lmin	Lmax
Solo 060980	Leq	A	dB	41,7	26,3	61,4
Solo 060980	Impulso	A	dB	47,9	31,2	63,0

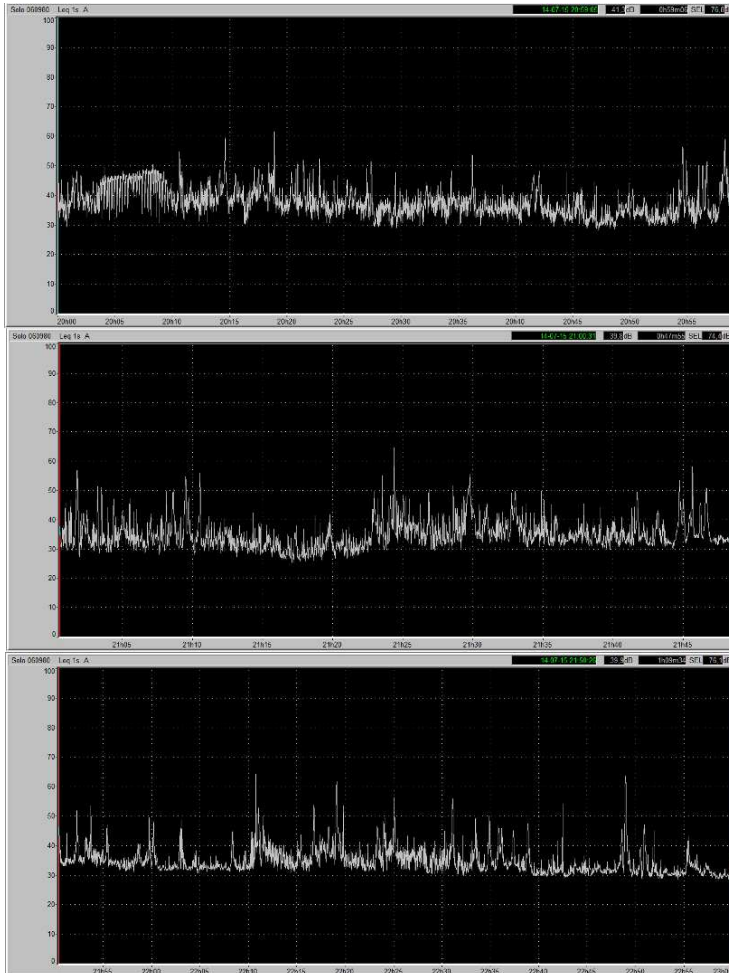


Arquivo	060980_150714_184729000_LR125.CMG					
Início	15-07-15 12:59:51					
Fim	15-07-15 13:58:09					
Canal	Tipo	Peso	Unidade	Leq	Lmin	Lmax
Solo 060980	Leq	A	dB	42,6	25,0	59,3
Solo 060980	Impulso	A	dB	50,0	27,2	64,5

Arquivo	060980_150714_184729000_LR125.CMG					
Início	15-07-15 14:52:57					
Fim	15-07-15 16:00:45					
Canal	Tipo	Peso	Unidade	Leq	Lmin	Lmax
Solo 060980	Leq	A	dB	41,8	26,2	57,8
Solo 060980	Impulso	A	dB	49,6	29,4	62,0

Arquivo	060980_150714_184729000_LR125.CMG					
Início	15-07-15 18:11:51					
Fim	15-07-15 20:00:00					
Canal	Tipo	Peso	Unidade	Leq	Lmin	Lmax
Solo 060980	Leq	A	dB	44,4	27,7	69,8
Solo 060980	Impulso	A	dB	52,1	30,8	78,6

Gráficos 5.2 - Ruído ambiente diurno - 2ª Campanha

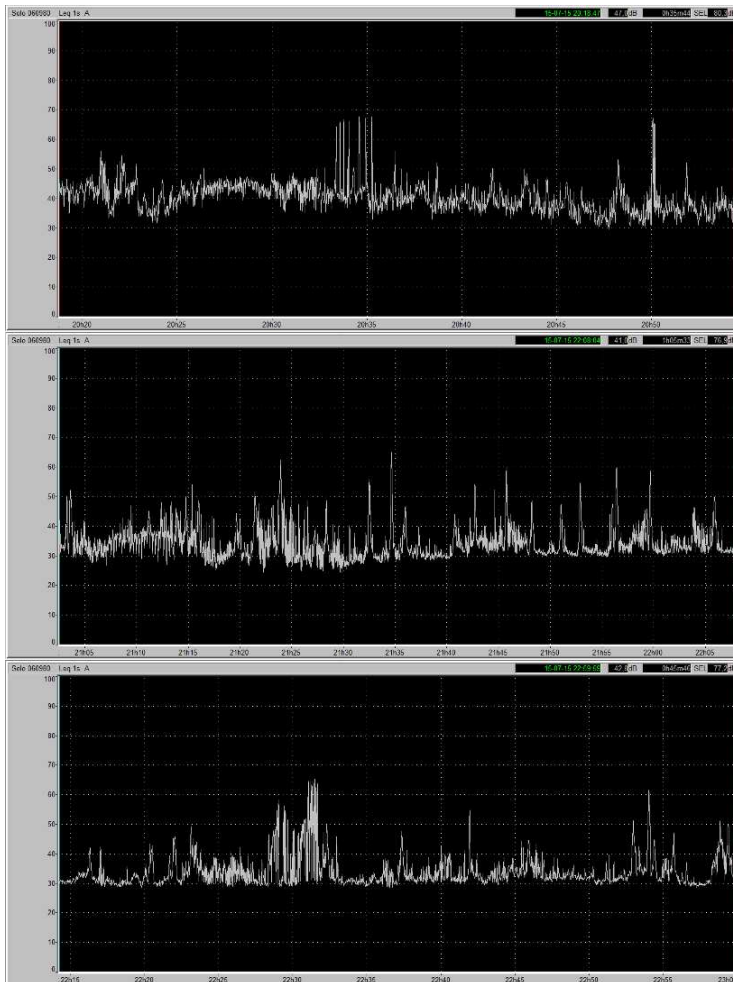


Arquivo	060980_150714_184729000_LR125.CMG					
Início	14-07-15 20:00:00					
Fim	14-07-15 20:59:06					
Canal	Tipo	Peso	Unidade	Leq	Lmin	Lmax
Solo 060980	Leq	A	dB	41,3	28,2	61,4
Solo 060980	Impulso	A	dB	46,7	30,7	69,8

Arquivo	060980_150714_184729000_LR125.CMG					
Início	14-07-15 21:00:31					
Fim	14-07-15 21:48:26					
Canal	Tipo	Peso	Unidade	Leq	Lmin	Lmax
Solo 060980	Leq	A	dB	39,8	25,2	64,5
Solo 060980	Impulso	A	dB	45,8	27,7	70,8

Arquivo	060980_150714_184729000_LR125.CMG					
Início	14-07-15 21:50:26					
Fim	14-07-15 23:00:00					
Canal	Tipo	Peso	Unidade	Leq	Lmin	Lmax
Solo 060980	Leq	A	dB	39,9	28,2	64,1
Solo 060980	Impulso	A	dB	45,4	29,1	73,7

Gráficos 5.3 - Ruído ambiente entardecer - 1ª Campanha

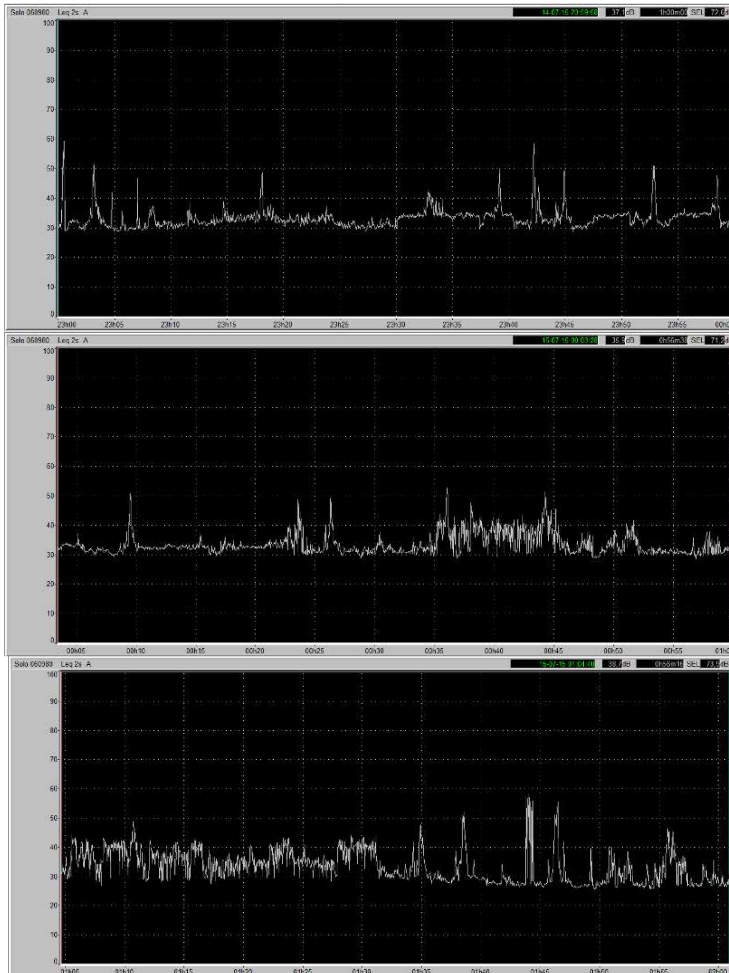


Arquivo	060980_150714_184729000_LR125.CMG					
Início	15-07-15 20:18:47					
Fim	15-07-15 20:54:31					
Canal	Tipo	Peso	Unidade	Leq	Lmin	Lmax
Solo 060980	Leq	A	dB	47,0	29,5	67,6
Solo 060980	Impulso	A	dB	54,6	32,5	76,4

Arquivo	060980_150714_184729000_LR125.CMG					
Início	15-07-15 21:02:32					
Fim	15-07-15 22:08:05					
Canal	Tipo	Peso	Unidade	Leq	Lmin	Lmax
Solo 060980	Leq	A	dB	41,0	24,1	64,9
Solo 060980	Impulso	A	dB	45,0	27,2	66,0

Arquivo	060980_150714_184729000_LR125.CMG					
Início	15-07-15 22:14:14					
Fim	15-07-15 23:00:00					
Canal	Tipo	Peso	Unidade	Leq	Lmin	Lmax
Solo 060980	Leq	A	dB	42,8	28,4	65,2
Solo 060980	Impulso	A	dB	51,7	29,5	73,5

Gráficos 5.4 - Ruído ambiente entardecer - 2ª Campanha

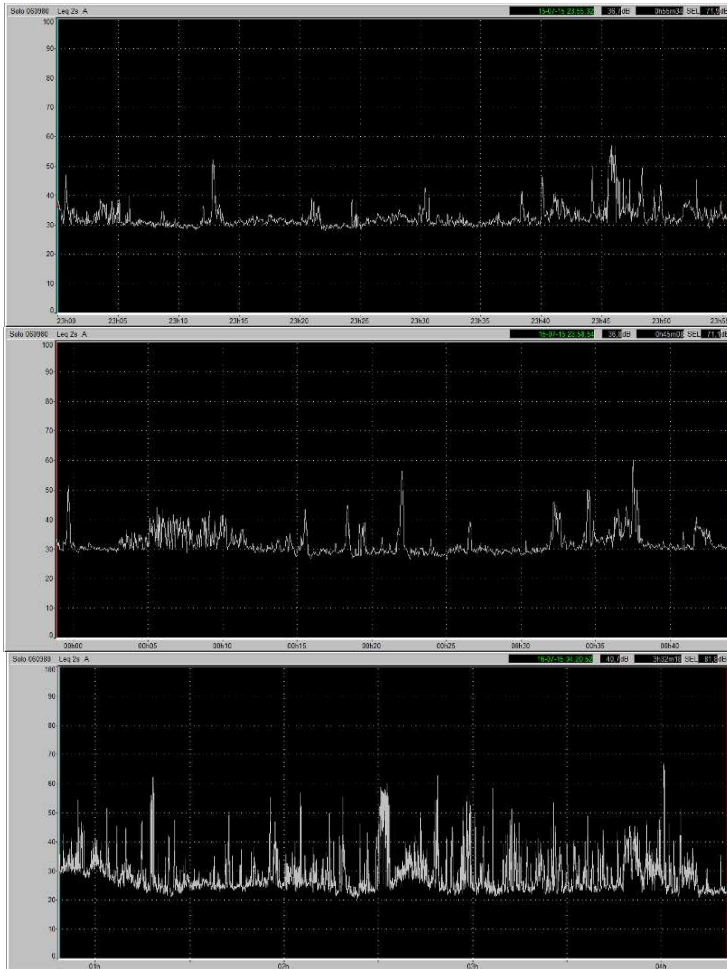


Arquivo	060980_150714_184729000_LR125.CMG					
Início	14-07-15 23:00:00					
Fim	15-07-15 00:00:00					
Canal	Tipo	Peso	Unidade	Leq	Lmin	Lmax
Solo 060980	Leq	A	dB	37,1	28,0	59,7
Solo 060980	Impulso	A	dB	41,1	29,4	65,0

Arquivo	060980_150714_184729000_LR125.CMG					
Início	15-07-15 00:03:28					
Fim	15-07-15 01:00:06					
Canal	Tipo	Peso	Unidade	Leq	Lmin	Lmax
Solo 060980	Leq	A	dB	35,9	28,3	52,8
Solo 060980	Impulso	A	dB	40,8	29,4	58,6

Arquivo	060980_150714_184729000_LR125.CMG					
Início	15-07-15 01:04:40					
Fim	15-07-15 02:00:56					
Canal	Tipo	Peso	Unidade	Leq	Lmin	Lmax
Solo 060980	Leq	A	dB	38,7	25,4	60,0
Solo 060980	Impulso	A	dB	45,2	26,4	67,0

Gráficos 5.5 - Ruído ambiente nocturno - 1ª Campanha



Gráficos 5.6 - Ruído ambiente nocturno - 2ª Campanha

Arquivo	060980_150714_184729000_LR125.CMG					
Início	15-07-15 23:00:00					
Fim	15-07-15 23:55:34					
Canal	Tipo	Peso	Unidade	Leq	Lmin	Lmax
Solo 060980	Leq	A	dB	36,7	27,6	59,1
Solo 060980	Impulso	A	dB	43,2	28,8	66,7

Arquivo	060980_150714_184729000_LR125.CMG					
Início	15-07-15 23:58:54					
Fim	16-07-15 00:44:02					
Canal	Tipo	Peso	Unidade	Leq	Lmin	Lmax
Solo 060980	Leq	A	dB	36,8	26,1	61,0
Solo 060980	Impulso	A	dB	42,3	27,3	62,4

Arquivo	060980_150714_184729000_LR125.CMG					
Início	16-07-15 00:48:36					
Fim	16-07-15 04:20:54					
Canal	Tipo	Peso	Unidade	Leq	Lmin	Lmax
Solo 060980	Leq	A	dB	40,7	20,3	67,8
Solo 060980	Impulso	A	dB	49,4	21,3	76,0



Laboratório de Ruído e Vibrações

