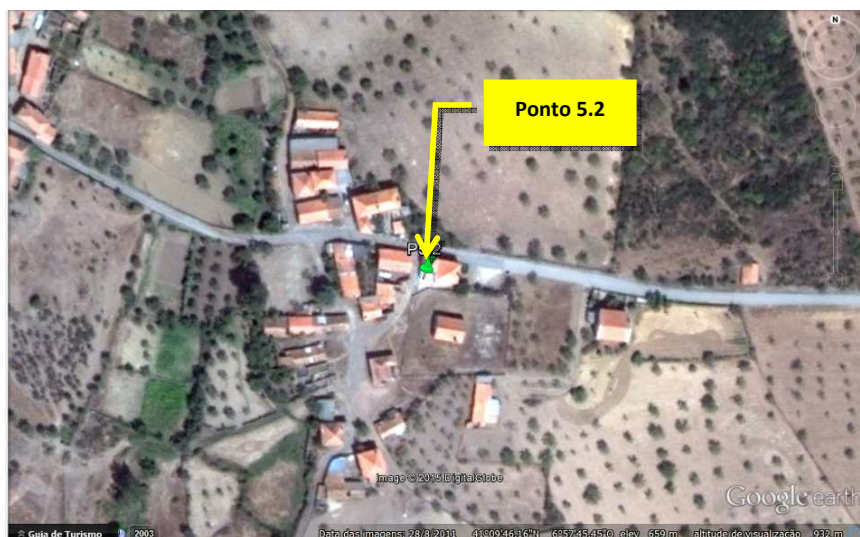




ANEXO VII

Fotos, Gráficos e Tabelas de Resultados

Envolvente das futuras minas Ponto 5.2



$41^{\circ}9'46.13''N$; $6^{\circ}57'45.70''W$

O Ponto de medição 5.2 localizou-se na envolvente de uma habitação de dois pisos na localidade de Quintas do Corisco.

O ruído no local caracteriza-se por movimento ruído animal (cães, pássaros e cigarras), tráfego local e movimentação de pessoas.

O microfone foi colocado a 4 m de altura do solo.

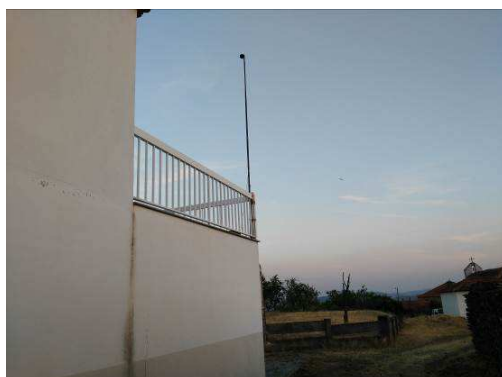
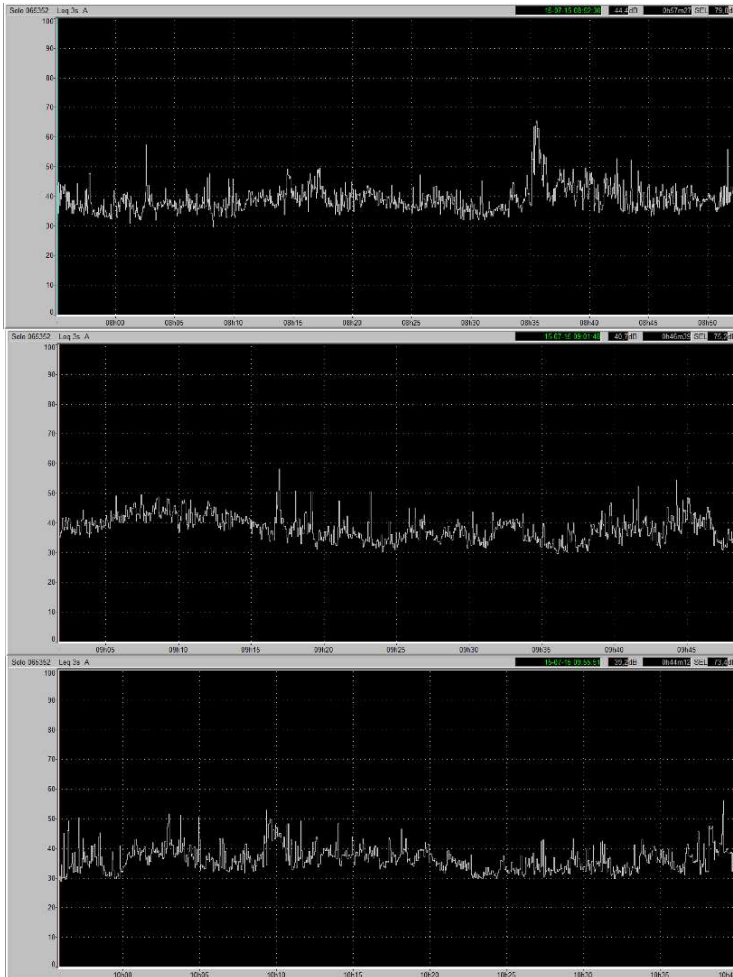


Foto 1 e 2 – Vista do ponto de medição na direção do recetor e das minas

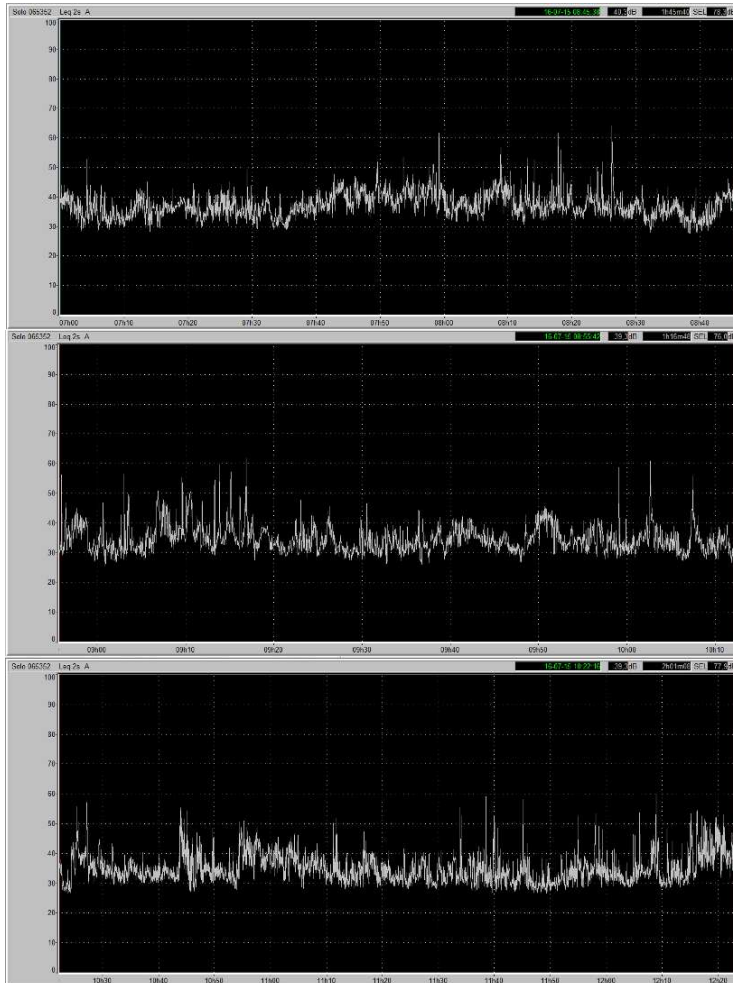


Arquivo	065352_150714_204220000_P5.2_LRMRA.CMG					
Início	15-07-15 07:55:06					
Fim	15-07-15 08:52:33					
Canal	Tipo	Peso	Unidade	Leq	Lmin	Lmax
Solo 065352	Leq	A	dB	44,4	28,4	68,5

Arquivo	065352_150714_204220000_P5.2_LRMRA.CMG					
Início	15-07-15 09:01:48					
Fim	15-07-15 09:48:27					
Canal	Tipo	Peso	Unidade	Leq	Lmin	Lmax
Solo 065352	Leq	A	dB	40,7	27,9	60,5

Arquivo	065352_150714_204220000_P5.2_LRMRA.CMG					
Início	15-07-15 09:55:51					
Fim	15-07-15 10:40:03					
Canal	Tipo	Peso	Unidade	Leq	Lmin	Lmax
Solo 065352	Leq	A	dB	39,2	28,0	59,3

Gráficos 7.1 - Ruído ambiente diurno - 1ª Campanha



Arquivo	065352_150714_204220000_P5.2_LRMRA.CMG					
Início	16-07-15 07:00:00					
Fim	16-07-15 08:45:40					
Canal	Tipo	Peso	Unidade	Leq	Lmin	Lmax
Solo 065352	Leq	A	dB	40,3	25,4	66,4

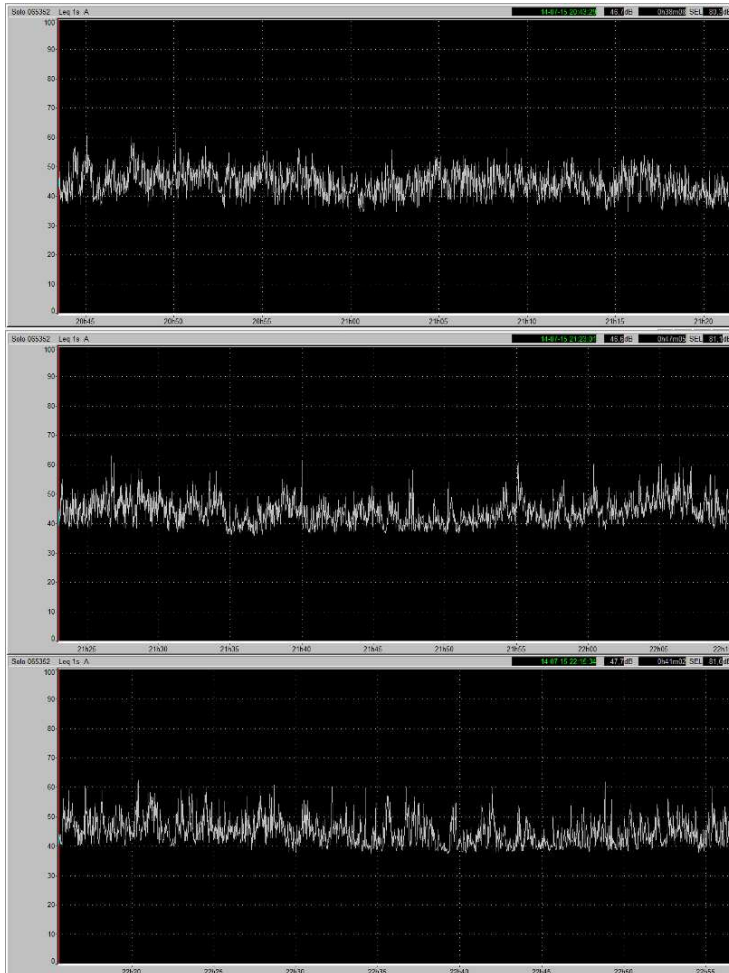
Arquivo	065352_150714_204220000_P5.2_LRMRA.CMG					
Início	16-07-15 08:55:42					
Fim	16-07-15 10:12:30					
Canal	Tipo	Peso	Unidade	Leq	Lmin	Lmax
Solo 065352	Leq	A	dB	39,3	25,1	64,1

Arquivo	065352_150714_204220000_P5.2_LRMRA.CMG					
Início	16-07-15 10:22:16					
Fim	16-07-15 12:23:24					
Canal	Tipo	Peso	Unidade	Leq	Lmin	Lmax
Solo 065352	Leq	A	dB	39,3	25,6	62,9

Gráficos 7.2 - Ruído ambiente diurno - 2ª Campanha



Laboratório de Ruído e Vibrações



Arquivo	065352_150714_204220000_P5.2_LRMRA.CMG					
Início	14-07-15 20:43:29					
Fim	14-07-15 21:21:37					
Canal	Tipo	Peso	Unidade	Leq	Lmin	Lmax
Solo 065352	Leq	A	dB	46,7	34,5	61,4

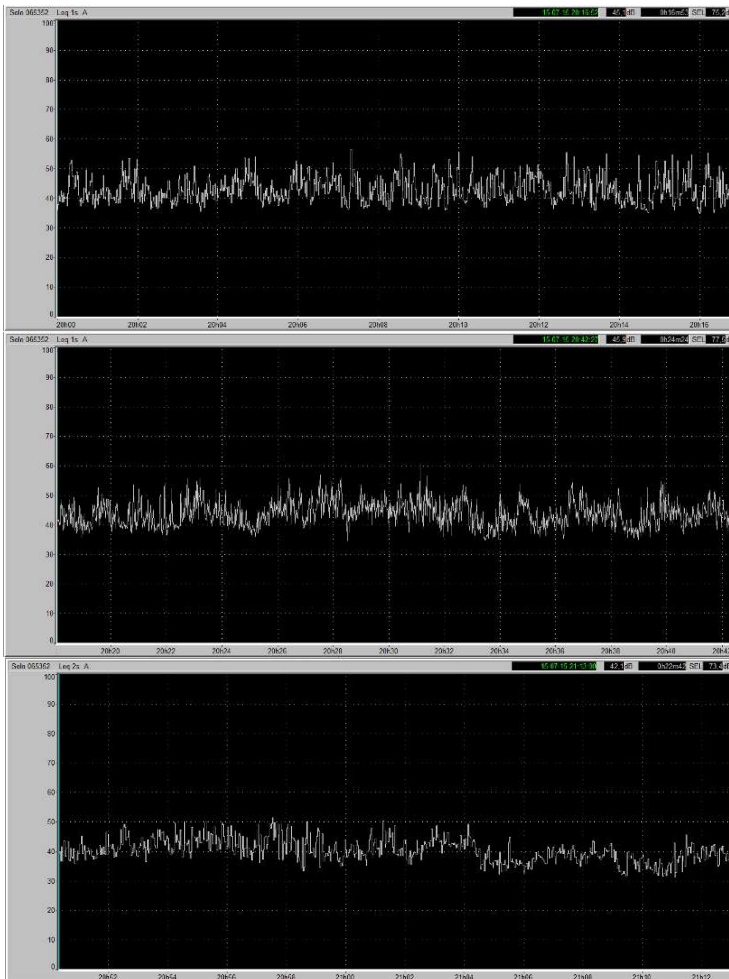
Arquivo	065352_150714_204220000_P5.2_LRMRA.CMG					
Início	14-07-15 21:23:01					
Fim	14-07-15 22:10:06					
Canal	Tipo	Peso	Unidade	Leq	Lmin	Lmax
Solo 065352	Leq	A	dB	46,6	35,8	62,8

Arquivo	065352_150714_204220000_P5.2_LRMRA.CMG					
Início	14-07-15 22:15:34					
Fim	14-07-15 22:56:36					
Canal	Tipo	Peso	Unidade	Leq	Lmin	Lmax
Solo 065352	Leq	A	dB	47,7	37,5	62,3

Gráficos 7.3 - Ruído ambiente entardecer - 1ª Campanha



Laboratório de Ruído e Vibrações

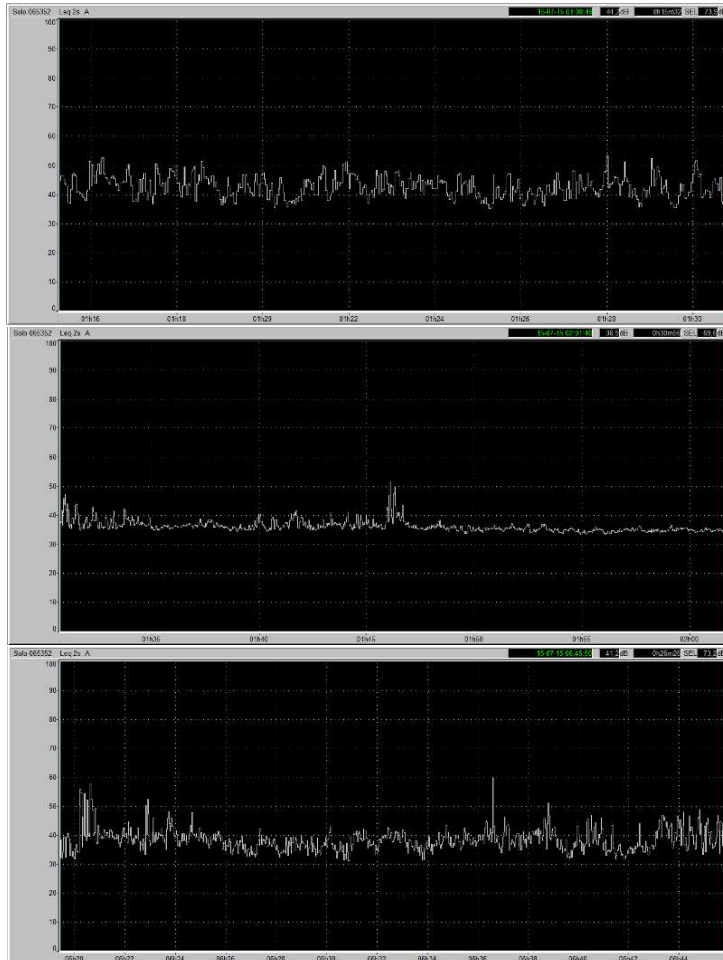


Arquivo	065352_150714_204220000_P5.2_LRMRA.CMG					
Início	15-07-15 20:00:00					
Fim	15-07-15 20:16:53					
Canal	Tipo	Peso	Unidade	Leq	Lmin	Lmax
Solo 065352	Leq	A	dB	45,1	34,8	56,4

Arquivo	065352_150714_204220000_P5.2_LRMRA.CMG					
Início	15-07-15 20:18:04					
Fim	15-07-15 20:42:28					
Canal	Tipo	Peso	Unidade	Leq	Lmin	Lmax
Solo 065352	Leq	A	dB	45,9	34,5	60,7

Arquivo	065352_150714_204220000_P5.2_LRMRA.CMG					
Início	15-07-15 20:50:20					
Fim	15-07-15 21:13:02					
Canal	Tipo	Peso	Unidade	Leq	Lmin	Lmax
Solo 065352	Leq	A	dB	42,1	30,0	53,1

Gráficos 7.4 - Ruído ambiente entardecer - 2ª Campanha

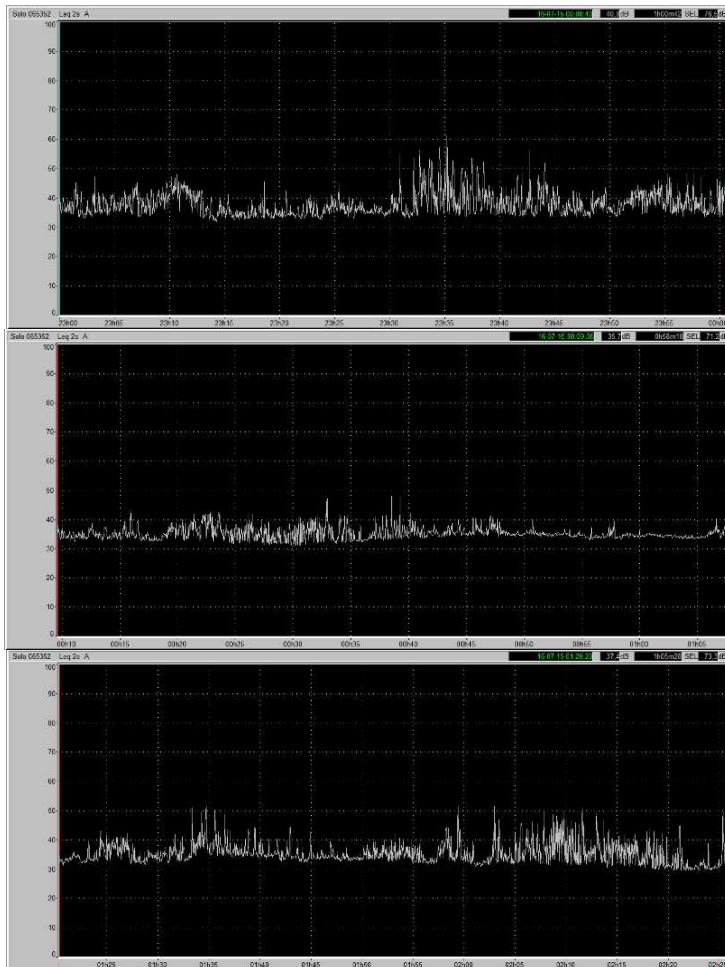


Arquivo	065352_150714_204220000_P5.2_LRMRA.CMG					
Início	15-07-15 01:15:16					
Fim	15-07-15 01:30:48					
Canal	Tipo	Peso	Unidade	Leq	Lmin	Lmax
Solo 065352	Leq	A	dB	44,2	34,6	54,4

Arquivo	065352_150714_204220000_P5.2_LRMRA.CMG					
Início	15-07-15 01:30:46					
Fim	15-07-15 02:01:42					
Canal	Tipo	Peso	Unidade	Leq	Lmin	Lmax
Solo 065352	Leq	A	dB	36,9	33,2	51,7

Arquivo	065352_150714_204220000_P5.2_LRMRA.CMG					
Início	15-07-15 06:19:26					
Fim	15-07-15 06:45:52					
Canal	Tipo	Peso	Unidade	Leq	Lmin	Lmax
Solo 065352	Leq	A	dB	41,2	29,9	62,7

Gráficos 7.5 - Ruído ambiente nocturno - 1ª Campanha



Arquivo	065352_150714_204220000_P5.2_LRMRA.CMG					
Início	15-07-15 23:00:00					
Fim	16-07-15 00:00:42					
Canal	Tipo	Peso	Unidade	Leq	Lmin	Lmax
Solo 065352	Leq	A	dB	40,8	31,6	64,2

Arquivo	065352_150714_204220000_P5.2_LRMRA.CMG					
Início	16-07-15 00:09:36					
Fim	16-07-15 01:07:46					
Canal	Tipo	Peso	Unidade	Leq	Lmin	Lmax
Solo 065352	Leq	A	dB	35,7	30,0	50,6

Arquivo	065352_150714_204220000_P5.2_LRMRA.CMG					
Início	16-07-15 01:20:20					
Fim	16-07-15 02:25:48					
Canal	Tipo	Peso	Unidade	Leq	Lmin	Lmax
Solo 065352	Leq	A	dB	37,4	28,9	54,4

Gráficos 7.6 - Ruído ambiente noturno - 2ª Campanha



Laboratório de Ruído e Vibrações

