



**PROFICO**  
AMBIENTE

## ESTUDO DE PROCURA DO AEROPORTO DO MONTIJO E CARACTERIZAÇÃO DAS RESPECTIVAS ACESSIBILIDADES

ANEXO CARTOGRÁFICO  
JULHO 2019

**ANA** Aeroportos  
de Portugal



GRUPO ANA

PROFICO AMBIENTE E ORDENAMENTO, LDA.

**Morada:** Rua Alfredo da Silva 11-B 1300-040 Lisboa

**E-mail:** ambiente@profico.pt

**Tel.:** (+351) 21 361 93 60

**Fax:** (+351) 21 361 93 69

**www.proficoambiente.pt**





PROFICO AMBIENTE E ORDENAMENTO, LDA.  
**Morada:** Rua Alfredo da Silva 11-B 1300-040 Lisboa  
**E-mail:** ambiente@profico.pt  
**Tel.:** (+351) 21 361 93 60  
**Fax:** (+351) 21 361 93 69  
**Capital social:** 30 000,00 €  
**Contribuinte N.º:** 505 198 290

**COM O AMBIENTE NA LIDERANÇA**

Estudos de Impacte Ambiental  
Avaliação Ambiental Estratégica  
Auditorias Ambientais  
Gestão / Desempenho Ambiental  
Acompanhamento de Obras - Ambiente e Segurança  
Planos e Relatórios Ambientais de Sustentabilidade

# ÍNDICE DE DESENHOS

Nº	TÍTULO
<b>1.</b>	<b>ENQUADRAMENTO</b>
1.1A	Localização e Enquadramento Geográfico (sobre carta militar)
1.1B	Enquadramento nas Áreas Sensíveis
1.2A	Enquadramento da Área de Implantação do Projeto - BA6 e sua Envolvente (sobre ortofotomapa)
1.2B	Enquadramento da Área de Implantação do Projeto - Rede de Drenagem existente na BA6
1.3A	Implantação do Aeroporto do Montijo (2022)
1.3B	Implantação do Aeroporto do Montijo (2062)
1.3C	Implantação do Aeroporto do Montijo – Extensão Sul da Pista 01/19 – Soluções Alternativas
1.3D	Rotas Aéreas Futuras (sobre ortofotomapa)
1.4A	Implantação do Projeto das Acessibilidades do Aeroporto do Montijo - Solução Base
1.4B	Implantação do Projeto das Acessibilidades do Aeroporto do Montijo - Solução Alternativa
<b>2.</b>	<b>SOLOS E CAPACIDADE DE USO DO SOLO</b>
2.1	Carta de Solos
2.2	Carta de Capacidade de Uso do Solo
<b>3.</b>	<b>RECURSOS HÍDRICOS</b>
3.1	Recursos Hidricos Subterrâneos
3.2	Recursos Hidricos Superficiais
<b>4.</b>	<b>SISTEMAS ECOLÓGICOS</b>
4.1	Enquadramento Geográfico da Área do Projeto relativamente a Áreas Sensíveis
4.2	Distribuição de Espécies da Flora relevantes para a Conservação
4.3A	Distribuição de Povoamentos de Sobreiro ( <i>Quercus suber</i> ) e de Sobreiros Dispersos
4.3B	Distribuição de Povoamentos de Sobreiro ( <i>Quercus suber</i> ) e de Sobreiros Dispersos - Pormenores 1 e 2
4.4	Carta de Habitats Naturais e Seminaturais
4.5	Carta de Biótopos
4.6	Enquadramento Regional das Áreas Ecologicamente Sensíveis
4.7	Enquadramento Local das Áreas Ecologicamente Sensíveis
<b>5.</b>	<b>USO DO SOLO E ORDENAMENTO DO TERRITÓRIO</b>
5.1	Ocupação do Território na Envolvente Próxima do Projeto
5.2	Ocupação do Território em Contexto Alargado de Desenvolvimento Territorial
5.3	Carta Síntese de Ordenamento de acordo com os PDM em vigor
5.4	Carta Síntese de Condicionantes de acordo com os PDM em vigor
5.5	Carta de Áreas de Expansão Urbana e Industrial com base nos PDM
5.6A	Carta de áreas sujeitas a autorização da CCDR LVT, ao abrigo do art.º 42º do Regime Jurídico da REN, sobre Carta Militar
5.6B	Carta de áreas sujeitas a autorização da CCDR LVT, ao abrigo do art.º 42º do Regime Jurídico da REN, sobre Fotografia Aérea

Nº	TÍTULO
5.6C	Carta de sobreposição do Projeto do Aeroporto (2062) com as áreas sujeitas a autorização da CCDD LVT, ao abrigo do art.º 42º do Regime Jurídico da REN
5.6D	Carta de sobreposição do Projeto das Acessibilidades com as áreas sujeitas a autorização da CCDD LVT, ao abrigo do art.º 42º do Regime Jurídico da REN
5.7	Áreas Urbanizáveis Estimadas (Habitação, Indústria, Espaços Verdes e Espaços de Equipamento Coletivo)
<b>6. PAISAGEM</b>	
6.1	Carta de Declives
6.2	Carta de Exposições
6.3	Carta Hipsométrica
6.4	Classes de Ocupação do Solo consideradas para definição de Unidades de Paisagem
6.5	Carta de Unidades de Paisagem
6.6	Carta de Qualidade Visual
6.7	Carta de Capacidade de Absorção Visual
6.8	Carta de Sensibilidade Paisagística
6.9	Carta de Bacias Visuais Parciais - Visibilidade de estruturas ao nível do solo - Situação atual
6.10	Carta de Bacias Visuais Parciais - Visibilidade de novas estruturas ao nível do solo - 2022
6.11	Carta de Bacias Visuais Parciais - Visibilidade de novas estruturas ao nível do solo - 2062
6.12	Carta de Bacias Visuais Parciais - Visibilidade de edifícios com até 3 pisos - Situação atual
6.13	Carta de Bacias Visuais Parciais - Visibilidade de novos edifícios com até 3 pisos - 2022
6.14	Carta de Bacias Visuais Parciais - Visibilidade de novos edifícios com até 3 pisos - 2062
6.15	Carta de Bacias Visuais Parciais - Visibilidade de estruturas altas - Situação atual
6.16	Carta de Bacias Visuais Parciais - Visibilidade de novas estruturas altas - 2022
6.17	Carta de Bacias Visuais Totais - Visibilidade das estruturas aeroportuárias e complementares - Situação atual
6.18	Carta de Bacias Visuais Totais - Visibilidade das novas estruturas aeroportuárias e complementares - 2022
6.19	Carta de Bacias Visuais Totais - Visibilidade das novas estruturas aeroportuárias e complementares - 2062
6.20	Carta de Bacias Visuais Totais - Visibilidade da totalidade das estruturas aeroportuárias e complementares existentes - 2022
6.21	Carta de Bacias Visuais Totais - Visibilidade da totalidade das estruturas aeroportuárias e complementares existentes - 2062
6.22	Carta de Bacias Visuais da Ciclovía e Acesso ao Cais do Seixalinho
6.23	Carta de Bacias Visuais do Acesso Rodoviário - Solução Base
6.24	Carta de Bacias Visuais do Acesso Rodoviário - Solução Alternativa
<b>7. AMBIENTE SONORO</b>	
SITUAÇÃO DE REFERÊNCIA	
7.1	Planta de Enquadramento e Localização da Área de Estudo
7.2A	Localização das Situações, Recetores, Edifícios de Maior Altura e Pontos de Medição Folha A
7.2B	Localização das Situações, Recetores, Edifícios de Maior Altura e Pontos de Medição Folha B
7.2C	Localização das Situações, Recetores, Edifícios de Maior Altura e Pontos de Medição Folha C
7.2D	Localização das Situações, Recetores, Edifícios de Maior Altura e Pontos de Medição Folha D

Nº	TÍTULO
7.2E	Localização das Situações, Recetores, Edifícios de Maior Altura e Pontos de Medição Folha E
7.3A	Situações sobre os Mapas de Ruído ( $L_{den}$ ) Atuais Pormenor A
7.3B	Situações sobre os Mapas de Ruído ( $L_{den}$ ) Atuais Pormenor B
7.3C	Situações sobre os Mapas de Ruído ( $L_{den}$ ) Atuais Pormenor C
7.3D	Situações sobre os Mapas de Ruído ( $L_{den}$ ) Atuais Pormenor D
7.3E	Situações sobre os Mapas de Ruído ( $L_{den}$ ) Atuais Pormenor E
7.4A	Situações sobre os Mapas de Ruído ( $L_n$ ) Atuais Pormenor A
7.4B	Situações sobre os Mapas de Ruído ( $L_n$ ) Atuais Pormenor B
7.4C	Situações sobre os Mapas de Ruído ( $L_n$ ) Atuais Pormenor C
7.4D	Situações sobre os Mapas de Ruído ( $L_n$ ) Atuais Pormenor D
7.4E	Situações sobre os Mapas de Ruído ( $L_n$ ) Atuais Pormenor E
EVOLUÇÃO DA SITUAÇÃO DE REFERÊNCIA SEM PROJETO	
7.5	Mapa de Ruído do Estudo de Tráfego - Sem Aeroporto do Montijo 2017 $L_{den}$
7.6	Mapa de Ruído do Estudo de Tráfego - Sem Aeroporto do Montijo 2022 $L_{den}$
7.7	Mapa de Ruído do Estudo de Tráfego - Sem Aeroporto do Montijo 2042 $L_{den}$
7.8	Mapa de Ruído do Estudo de Tráfego - Sem Aeroporto do Montijo 2017 $L_n$
7.9	Mapa de Ruído do Estudo de Tráfego - Sem Aeroporto do Montijo 2022 $L_n$
7.10	Mapa de Ruído do Estudo de Tráfego - Sem Aeroporto do Montijo 2042 $L_n$
IMPACTES	
ANO 2022 - SEM EVOLUÇÃO TECNOLÓGICA - DIA MÉDIO ANUAL	
7.11 A	Mapa de Ruído de Sobrevoos - 2022, $L_{den}$ - Dia Médio Anual - Sem Evolução Tecnológica - Folha A
7.11 B	Mapa de Ruído de Sobrevoos - 2022, $L_{den}$ - Dia Médio Anual - Sem Evolução Tecnológica - Folha B
7.11 C	Mapa de Ruído de Sobrevoos - 2022, $L_{den}$ - Dia Médio Anual - Sem Evolução Tecnológica - Folha C
7.11 D	Mapa de Ruído de Sobrevoos - 2022, $L_{den}$ - Dia Médio Anual - Sem Evolução Tecnológica - Folha D
7.11 E1	Mapa de Ruído Rodoviário (Solução Base) - 2022, $L_{den}$ - Dia Médio Anual (Sem Evolução Tecnológica) Folha E
7.11 E2	Mapa de Ruído Rodoviário (Solução Alternativa) - 2022, $L_{den}$ - Dia Médio Anual (Sem Evolução Tecnológica) Folha E
7.12 A	Mapa de Ruído de Sobrevoos - 2022, $L_n$ - Dia Médio Anual - Sem Evolução Tecnológica - Folha A
7.12 B	Mapa de Ruído de Sobrevoos - 2022, $L_n$ - Dia Médio Anual - Sem Evolução Tecnológica - Folha B
7.12 C	Mapa de Ruído de Sobrevoos - 2022, $L_n$ - Dia Médio Anual - Sem Evolução Tecnológica - Folha C
7.12 D	Mapa de Ruído de Sobrevoos - 2022, $L_n$ - Dia Médio Anual - Sem Evolução Tecnológica - Folha D
7.12 E1	Mapa de Ruído Rodoviário (Solução Base) - 2022, $L_n$ - Dia Médio Anual (Sem Evolução Tecnológica) - Folha E
7.12 E2	Mapa de Ruído Rodoviário (Solução Alternativa) - 2022, $L_n$ - Dia Médio Anual (Sem Evolução Tecnológica) Folha E
Ano 2042 - Sem Evolução Tecnológica - Dia Médio Anual	
7.13 A	Mapa de Ruído de Sobrevoos - 2042, $L_{den}$ - Dia Médio Anual - Sem Evolução Tecnológica - Folha A
7.13 B	Mapa de Ruído de Sobrevoos - 2042 $L_{den}$ - Dia Médio Anual - Sem Evolução Tecnológica - Folha B
7.13 C	Mapa de Ruído de Sobrevoos - 2042, $L_{den}$ - Dia Médio Anual - Sem Evolução Tecnológica - Folha C
7.13 D	Mapa de Ruído de Sobrevoos - 2042, $L_{den}$ - Dia Médio Anual (Sem Evolução Tecnológica) - Folha D
7.13 E1	Mapa de Ruído Rodoviário (Solução Base) - 2042, $L_{den}$ - Dia Médio Anual (Sem Evolução Tecnológica) - Folha E

Nº	TÍTULO
7.13 E2	Mapa de Ruído Rodoviário (Solução Alternativa) - 2042, $L_{den}$ - Dia Médio Anual (Sem Evolução Tecnológica) - Folha E
7.14 A	Mapa de Ruído de Sobrevoos - 2042, $L_n$ - Dia Médio Anual - Sem Evolução Tecnológica - Folha A
7.14 B	Mapa de Ruído de Sobrevoos - 2042, $L_n$ - Dia Médio Anual - Sem Evolução Tecnológica - Folha B
7.14 C	Mapa de Ruído de Sobrevoos - 2042, $L_n$ - Dia Médio Anual - Sem Evolução Tecnológica - Folha C
7.14 D	Mapa de Ruído de Sobrevoos - 2042, $L_n$ - Dia Médio Anual - Sem Evolução Tecnológica - Folha D
7.14 E1	Mapa de Ruído Rodoviário (Solução Base) - 2042 $L_n$ - Dia Médio Anual (Sem Evolução Tecnológica) - Folha E
7.14 E2	Mapa de Ruído Rodoviário (Solução Alternativa) - 2042, $L_n$ - Dia Médio Anual (Sem Evolução Tecnológica) - Folha E
Ano 2042 - Com Evolução Tecnológica - Dia Médio Anual	
7.15 A	Mapa de Ruído de Sobrevoos - 2042, $L_{den}$ - Dia Médio Anual - Com Evolução Tecnológica - Folha A
7.15 B	Mapa de Ruído de Sobrevoos - 2042 $L_{den}$ - Dia Médio Anual - Com Evolução Tecnológica - Folha B
7.15 C	Mapa de Ruído de Sobrevoos - 2042, $L_{den}$ - Dia Médio Anual - Com Evolução Tecnológica - Folha C
7.16 A	Mapa de Ruído de Sobrevoos - 2042, $L_n$ - Dia Médio Anual - Com Evolução Tecnológica - Folha A
7.16 B	Mapa de Ruído de Sobrevoos - 2042, $L_n$ - Dia Médio Anual - Com Evolução Tecnológica - Folha B
7.16 C	Mapa de Ruído de Sobrevoos - 2042, $L_n$ - Dia Médio Anual - Com Evolução Tecnológica - Folha C
Ano 2062 - Com Evolução Tecnológica - Dia Médio Anual	
7.17 A	Mapa de Ruído de Sobrevoos - 2062, $L_{den}$ - Dia Médio Anual - Com Evolução Tecnológica - Folha A
7.17 B	Mapa de Ruído de Sobrevoos - 2062, $L_{den}$ - Dia Médio Anual - Com Evolução Tecnológica - Folha B
7.17 C	Mapa de Ruído de Sobrevoos - 2062, $L_{den}$ - Dia Médio Anual - Com Evolução Tecnológica - Folha C
7.18 A	Mapa de Ruído de Sobrevoos - 2062, $L_n$ - Dia Médio Anual - Com Evolução Tecnológica - Folha A
7.18 B	Mapa de Ruído de Sobrevoos - 2062, $L_n$ - Dia Médio Anual - Com Evolução Tecnológica - Folha B
7.18 C	Mapa de Ruído de Sobrevoos - 2062, $L_n$ - Dia Médio Anual - Com Evolução Tecnológica - Folha C
Ano 2022 - Sem Evolução Tecnológica - Dia Médio Anual - 100% Pista 01	
7.19 A	Mapa de Ruído de Sobrevoos (100% Pista 01) - 2022 $L_{den}$ - Dia Médio Anual - Sem Evolução Tecnológica - Folha A
7.19 B	Mapa de Ruído de Sobrevoos (100% Pista 01) - 2022, $L_{den}$ - Dia Médio Anual - Sem Evolução Tecnológica - Folha B
7.19 C	Mapa de Ruído de Sobrevoos (100% Pista 01) - 2022, $L_{den}$ - Dia Médio Anual - Sem Evolução Tecnológica - Folha C
7.20 A	Mapa de Ruído de Sobrevoos (100% Pista 01) - 2022, $L_n$ - Dia Médio Anual - Sem Evolução Tecnológica - Folha A
7.20 B	Mapa de Ruído de Sobrevoos (100% Pista 01) - 2022, $L_n$ - Dia Médio Anual - Sem Evolução Tecnológica - Folha B
7.20 C	Mapa de Ruído de Sobrevoos (100% Pista 01) – 2022, $L_n$ - Dia Médio Anual - Sem Evolução Tecnológica - Folha C
Ano 2042 - Sem Evolução Tecnológica - Dia Médio Anual - 100% Pista 01	
7.21 A	Mapa de Ruído de Sobrevoos (100% Pista 01) - 2042, $L_{den}$ - Dia Médio Anual - Sem Evolução Tecnológica - Folha A
7.21 B	Mapa de Ruído de Sobrevoos (100% Pista 01) - 2042, $L_{den}$ - Dia Médio Anual - Sem Evolução Tecnológica - Folha B
7.21 C	Mapa de Ruído de Sobrevoos (100% Pista 01) - 2042, $L_{den}$ - Dia Médio Anual - Sem Evolução Tecnológica - Folha C
7.22 A	Mapa de Ruído de Sobrevoos (100% Pista 01) - 2042, $L_n$ - Dia Médio Anual - Sem Evolução Tecnológica - Folha A
7.22 B	Mapa de Ruído de Sobrevoos (100% Pista 01) – 2042, $L_n$ - Dia Médio Anual - Sem Evolução Tecnológica - Folha B
7.22 C	Mapa de Ruído de Sobrevoos (100% Pista 01) - 2042, $L_n$ - Dia Médio Anual - Sem Evolução Tecnológica - Folha C
Ano 2042 - Com Evolução Tecnológica - Dia Médio Anual - 100% Pista 01	
7.23 A	Mapa de Ruído de Sobrevoos (100% Pista 01) - 2042, $L_{den}$ - Dia Médio Anual - Com Evolução Tecnológica - Folha A

Nº	TÍTULO
7.23 B	Mapa de Ruído de Sobrevoos (100% Pista 01) - 2042, $L_{den}$ - Dia Médio Anual - Com Evolução Tecnológica - Folha B
7.23 C	Mapa de Ruído de Sobrevoos (100% Pista 01) - 2042 $L_{den}$ - Dia Médio Anual - Com Evolução Tecnológica - Folha C
7.24 A	Mapa de Ruído de Sobrevoos (100% Pista 01) - 2042, $L_n$ - Dia Médio Anual - Com Evolução Tecnológica - Folha A
7.24 B	Mapa de Ruído de Sobrevoos (100% Pista 01) - 2042, $L_n$ - Dia Médio Anual - Com Evolução Tecnológica - Folha B
7.24 C	Mapa de Ruído de Sobrevoos (100% Pista 01) - 2042, $L_n$ - Dia Médio Anual - Com Evolução Tecnológica - Folha C
Ano 2062 - Com Evolução Tecnológica - Dia Médio Anual - 100% Pista 01	
7.25 A	Mapa de Ruído de Sobrevoos (100% Pista 01) - 2062 $L_{den}$ - Dia Médio Anual - Com Evolução Tecnológica - Folha A
7.25 B	Mapa de Ruído de Sobrevoos (100% Pista 01) - 2062, $L_{den}$ - Dia Médio Anual - Com Evolução Tecnológica - Folha B
7.25 C	Mapa de Ruído de Sobrevoos (100% Pista 01) - 2062, $L_{den}$ - Dia Médio Anual - Com Evolução Tecnológica - Folha C
7.26 A	Mapa de Ruído de Sobrevoos (100% Pista 01) - 2062, $L_n$ - Dia Médio Anual - Com Evolução Tecnológica - Folha A
7.26 B	Mapa de Ruído de Sobrevoos (100% Pista 01) - 2062, $L_n$ - Dia Médio Anual - Com Evolução Tecnológica - Folha B
7.26 C	Mapa de Ruído de Sobrevoos (100% Pista 01) - 2062, $L_n$ - Dia Médio Anual - Com Evolução Tecnológica - Folha C
ANO 2022 - SEM EVOLUÇÃO TECNOLÓGICA - DIA CRÍTICO ANUAL - 100% PISTA 01	
7.27 A	Mapa de Ruído de Sobrevoos (100% Pista 01) - 2022, $L_{den}$ - Dia Crítico Anual - Sem Evolução Tecnológica - Folha A
7.27 B	Mapa de Ruído de Sobrevoos (100% Pista 01) - 2022, $L_{den}$ - Dia Crítico Anual - Sem Evolução Tecnológica - Folha B
7.27 C	Mapa de Ruído de Sobrevoos (100% Pista 01) - 2022, $L_{den}$ - Dia Crítico Anual - Sem Evolução Tecnológica - Folha C
7.28 A	Mapa de Ruído de Sobrevoos (100% Pista 01) - 2022, $L_n$ - Dia Crítico Anual - Sem Evolução Tecnológica - Folha A
7.28 B	Mapa de Ruído de Sobrevoos (100% Pista 01) - 2022, $L_n$ - Dia Crítico Anual - Sem Evolução Tecnológica - Folha B
7.28 C	Mapa de Ruído de Sobrevoos (100% Pista 01) - 2022, $L_n$ - Dia Crítico Anual - Sem Evolução Tecnológica - Folha C
ANO 2042 - SEM EVOLUÇÃO TECNOLÓGICA - DIA CRÍTICO ANUAL - 100% PISTA 01	
7.29 A	Mapa de Ruído de Sobrevoos (100% Pista 01) - 2042, $L_{den}$ - Dia Crítico Anual - Sem Evolução Tecnológica - Folha A
7.29 B	Mapa de Ruído de Sobrevoos (100% Pista 01) - 2042, $L_{den}$ - Dia Crítico Anual - Sem Evolução Tecnológica - Folha B
7.29 C	Mapa de Ruído de Sobrevoos (100% Pista 01) - 2042, $L_{den}$ - Dia Crítico Anual - Sem Evolução Tecnológica - Folha C
7.30 A	Mapa de Ruído de Sobrevoos (100% Pista 01) - 2042, $L_n$ - Dia Crítico Anual - Sem Evolução Tecnológica - Folha A
7.30 B	Mapa de Ruído de Sobrevoos (100% Pista 01) - 2042, $L_n$ - Dia Crítico Anual - Sem Evolução Tecnológica - Folha B
7.30 C	Mapa de Ruído de Sobrevoos (100% Pista 01) - 2042, $L_n$ - Dia Crítico Anual - Sem Evolução Tecnológica - Folha C
ANO 2042 - COM EVOLUÇÃO TECNOLÓGICA - DIA CRÍTICO ANUAL - 100% PISTA 01	
7.31 A	Mapa de Ruído de Sobrevoos (100% Pista 01) - 2042, $L_{den}$ - Dia Crítico Anual - Com Evolução Tecnológica - Folha A
7.31 B	Mapa de Ruído de Sobrevoos (100% Pista 01) - 2042, $L_{den}$ - Dia Crítico Anual - Com Evolução Tecnológica - Folha B
7.31 C	Mapa de Ruído de Sobrevoos (100% Pista 01) - 2042, $L_{den}$ - Dia Crítico Anual - Com Evolução Tecnológica - Folha C
7.32 A	Mapa de Ruído de Sobrevoos (100% Pista 01) - 2042, $L_n$ - Dia Crítico Anual - Com Evolução Tecnológica - Folha A
7.32 B	Mapa de Ruído de Sobrevoos (100% Pista 01) - 2042, $L_n$ - Dia Crítico Anual - Com Evolução Tecnológica - Folha B
7.32 C	Mapa de Ruído de Sobrevoos (100% Pista 01) - 2042, $L_n$ - Dia Crítico Anual - Com Evolução Tecnológica - Folha C
ANO 2062 - COM EVOLUÇÃO TECNOLÓGICA - DIA CRÍTICO ANUAL - 100% PISTA 01	
7.33 A	Mapa de Ruído de Sobrevoos (100% Pista 01) - 2062, $L_{den}$ - Dia Crítico Anual - Com Evolução Tecnológica - Folha A
7.33 B	Mapa de Ruído de Sobrevoos (100% Pista 01) - 2062, $L_{den}$ - Dia Crítico Anual - Com Evolução Tecnológica - Folha B
7.33 C	Mapa de Ruído de Sobrevoos (100% Pista 01) - 2062, $L_{den}$ - Dia Crítico Anual - Com Evolução Tecnológica - Folha C
7.34 A	Mapa de Ruído de Sobrevoos (100% Pista 01) - 2062, $L_n$ - Dia Crítico Anual - Com Evolução Tecnológica - Folha A



Nº	TÍTULO
7.34 B	Mapa de Ruído de Sobrevoos (100% Pista 01) - 2062, $L_n$ - Dia Crítico Anual - Com Evolução Tecnológica - Folha B
7.34 C	Mapa de Ruído de Sobrevoos (100% Pista 01) - 2062, $L_n$ - Dia Crítico Anual - Com Evolução Tecnológica - Folha C
ANO 2022 - SEM EVOLUÇÃO TECNOLÓGICA - DIA MÉDIO ANUAL - 100% PISTA 19	
7.35 A	Mapa de Ruído de Sobrevoos (100% Pista 19) - 2022, $L_{den}$ - Dia Médio Anual - Sem Evolução Tecnológica - Folha A
7.35 B	Mapa de Ruído de Sobrevoos (100% Pista 19) - 2022, $L_{den}$ - Dia Médio Anual - Sem Evolução Tecnológica - Folha B
7.35 C	Mapa de Ruído de Sobrevoos (100% Pista 19) - 2022, $L_{den}$ - Dia Médio Anual - Sem Evolução Tecnológica - Folha C
7.36 A	Mapa de Ruído de Sobrevoos (100% Pista 19) - 2022, $L_n$ - Dia Médio Anual - Sem Evolução Tecnológica - Folha A
7.36 B	Mapa de Ruído de Sobrevoos (100% Pista 19) - 2022, $L_n$ - Dia Médio Anual - Sem Evolução Tecnológica - Folha B
7.36 C	Mapa de Ruído de Sobrevoos (100% Pista 19) - 2022, $L_n$ - Dia Médio Anual - Sem Evolução Tecnológica - Folha C
ANO 2042 - SEM EVOLUÇÃO TECNOLÓGICA - DIA MÉDIO ANUAL - 100% PISTA 19	
7.37 A	Mapa de Ruído de Sobrevoos (100% Pista 19) - 2042, $L_{den}$ - Dia Médio Anual - Sem Evolução Tecnológica - Folha A
7.37 B	Mapa de Ruído de Sobrevoos (100% Pista 19) - 2042, $L_{den}$ - Dia Médio Anual - Sem Evolução Tecnológica - Folha B
7.37 C	Mapa de Ruído de Sobrevoos (100% Pista 19) - 2042, $L_{den}$ - Dia Médio Anual - Sem Evolução Tecnológica - Folha C
7.38 A	Mapa de Ruído de Sobrevoos (100% Pista 19) - 2042, $L_n$ - Dia Médio Anual - Sem Evolução Tecnológica - Folha A
7.38 B	Mapa de Ruído de Sobrevoos (100% Pista 19) - 2042, $L_n$ - Dia Médio Anual - Sem Evolução Tecnológica - Folha B
7.38 C	Mapa de Ruído de Sobrevoos (100% Pista 19) - 2042, $L_n$ - Dia Médio Anual - Sem Evolução Tecnológica - Folha C
ANO 2042 - COM EVOLUÇÃO TECNOLÓGICA - DIA MÉDIO ANUAL - 100% PISTA 19	
7.39 A	Mapa de Ruído de Sobrevoos (100% Pista 19) - 2042, $L_{den}$ - Dia Médio Anual - Com Evolução Tecnológica - Folha A
7.39 B	Mapa de Ruído de Sobrevoos (100% Pista 19) - 2042, $L_{den}$ - Dia Médio Anual - Com Evolução Tecnológica - Folha B
7.39 C	Mapa de Ruído de Sobrevoos (100% Pista 19) - 2042, $L_{den}$ - Dia Médio Anual - Com Evolução Tecnológica - Folha C
7.40 A	Mapa de Ruído de Sobrevoos (100% Pista 19) - 2042, $L_n$ - Dia Médio Anual - Com Evolução Tecnológica - Folha A
7.40 B	Mapa de Ruído de Sobrevoos (100% Pista 19) - 2042, $L_n$ - Dia Médio Anual - Com Evolução Tecnológica - Folha B
7.40 C	Mapa de Ruído de Sobrevoos (100% Pista 19) - 2042, $L_n$ - Dia Médio Anual - Com Evolução Tecnológica - Folha C
ANO 2062 - COM EVOLUÇÃO TECNOLÓGICA - DIA MÉDIO ANUAL - 100% PISTA 19	
7.41 A	Mapa de Ruído de Sobrevoos (100% Pista 19) - 2062, $L_{den}$ - Dia Médio Anual - Com Evolução Tecnológica - Folha A
7.41 B	Mapa de Ruído de Sobrevoos (100% Pista 19) - 2062, $L_{den}$ - Dia Médio Anual - Com Evolução Tecnológica - Folha B
7.41 C	Mapa de Ruído de Sobrevoos (100% Pista 19) - 2062, $L_{den}$ - Dia Médio Anual - Com Evolução Tecnológica - Folha C
7.42 A	Mapa de Ruído de Sobrevoos (100% Pista 19) - 2062, $L_n$ - Dia Médio Anual - Com Evolução Tecnológica - Folha A
7.42 B	Mapa de Ruído de Sobrevoos (100% Pista 19) - 2062, $L_n$ - Dia Médio Anual - Com Evolução Tecnológica - Folha B
7.42 C	Mapa de Ruído de Sobrevoos (100% Pista 19) - 2062, $L_n$ - Dia Médio Anual - Com Evolução Tecnológica - Folha C
ANO 2022 - SEM EVOLUÇÃO TECNOLÓGICA - DIA CRÍTICO ANUAL - 100% PISTA 19	
7.43 A	Mapa de Ruído de Sobrevoos (100% Pista 19) - 2022, $L_{den}$ - Dia Crítico Anual - Sem Evolução Tecnológica - Folha A
7.43 B	Mapa de Ruído de Sobrevoos (100% Pista 19) - 2022, $L_{den}$ - Dia Crítico Anual - Sem Evolução Tecnológica - Folha B
7.43 C	Mapa de Ruído de Sobrevoos (100% Pista 19) - 2022, $L_{den}$ - Dia Crítico Anual - Sem Evolução Tecnológica - Folha C
7.44 A	Mapa de Ruído de Sobrevoos (100% Pista 19) - 2022, $L_n$ - Dia Crítico Anual - Sem Evolução Tecnológica - Folha A
7.44 B	Mapa de Ruído de Sobrevoos (100% Pista 19) - 2022, $L_n$ - Dia Crítico Anual - Sem Evolução Tecnológica - Folha B
7.44 C	Mapa de Ruído de Sobrevoos (100% Pista 19) - 2022, $L_n$ - Dia Crítico Anual - Sem Evolução Tecnológica - Folha C



Nº	TÍTULO
ANO 2042 - SEM EVOLUÇÃO TECNOLÓGICA - DIA CRÍTICO ANUAL - 100% PISTA 19	
7.45 A	Mapa de Ruído de Sobrevoos (100% Pista 19) - 2042, $L_{den}$ - Dia Crítico Anual - Sem Evolução Tecnológica - Folha A
7.45 B	Mapa de Ruído de Sobrevoos (100% Pista 19) - 2042, $L_{den}$ - Dia Crítico Anual - Sem Evolução Tecnológica - Folha B
7.45 C	Mapa de Ruído de Sobrevoos (100% Pista 19) - 2042, $L_{den}$ - Dia Crítico Anual - Sem Evolução Tecnológica - Folha C
7.46 A	Mapa de Ruído de Sobrevoos (100% Pista 19) - 2042, $L_n$ - Dia Crítico Anual - Sem Evolução Tecnológica - Folha A
7.46 B	Mapa de Ruído de Sobrevoos (100% Pista 19) - 2042, $L_n$ - Dia Crítico Anual - Sem Evolução Tecnológica - Folha B
7.46 C	Mapa de Ruído de Sobrevoos (100% Pista 19) - 2042, $L_n$ - Dia Crítico Anual - Sem Evolução Tecnológica - Folha C
ANO 2042 - COM EVOLUÇÃO TECNOLÓGICA - DIA CRÍTICO ANUAL - 100% PISTA 19	
7.47 A	Mapa de Ruído de Sobrevoos (100% Pista 19) - 2042, $L_{den}$ - Dia Crítico Anual - Com Evolução Tecnológica - Folha A
7.47 B	Mapa de Ruído de Sobrevoos (100% Pista 19) - 2042, $L_{den}$ - Dia Crítico Anual - Com Evolução Tecnológica - Folha B
7.47 C	Mapa de Ruído de Sobrevoos (100% Pista 19) - 2042, $L_{den}$ - Dia Crítico Anual - Com Evolução Tecnológica - Folha C
7.48 A	Mapa de Ruído de Sobrevoos (100% Pista 19) - 2042, $L_n$ - Dia Crítico Anual - Com Evolução Tecnológica - Folha A
7.48 B	Mapa de Ruído de Sobrevoos (100% Pista 19) - 2042, $L_n$ - Dia Crítico Anual - Com Evolução Tecnológica - Folha B
7.48 C	Mapa de Ruído de Sobrevoos (100% Pista 19) - 2042, $L_n$ - Dia Crítico Anual - Com Evolução Tecnológica - Folha C
ANO 2062 - COM EVOLUÇÃO TECNOLÓGICA - DIA CRÍTICO ANUAL - 100% PISTA 19	
7.49 A	Mapa de Ruído de Sobrevoos (100% Pista 19) - 2062, $L_{den}$ - Dia Crítico Anual - Com Evolução Tecnológica - Folha A
7.49 B	Mapa de Ruído de Sobrevoos (100% Pista 19) - 2062, $L_{den}$ - Dia Crítico Anual - Com Evolução Tecnológica - Folha B
7.49 C	Mapa de Ruído de Sobrevoos (100% Pista 19) - 2062, $L_{den}$ - Dia Crítico Anual - Com Evolução Tecnológica - Folha C
7.50 A	Mapa de Ruído de Sobrevoos (100% Pista 19) - 2062, $L_n$ - Dia Crítico Anual - Com Evolução Tecnológica - Folha A
7.50 B	Mapa de Ruído de Sobrevoos (100% Pista 19) - 2062, $L_n$ - Dia Crítico Anual - Com Evolução Tecnológica - Folha B
7.50 C	Mapa de Ruído de Sobrevoos (100% Pista 19) - 2062, $L_n$ - Dia Crítico Anual - Com Evolução Tecnológica - Folha C
$L_{AFmax}$ - SEM EVOLUÇÃO TECNOLÓGICA	
7.51 A	Mapa de Ruído de Sobrevoos - $L_{AFmax}$ - Sem Evolução Tecnológica - Folha A
7.51 B	Mapa de Ruído de Sobrevoos - $L_{AFmax}$ - Sem Evolução Tecnológica - Folha B
7.51 C	Mapa de Ruído de Sobrevoos - $L_{AFmax}$ - Sem Evolução Tecnológica - Folha C
<b>8. PATRIMÓNIO CULTURAL</b>	
8.1	Ocorrências Patrimoniais - Componente Terrestre
8.2A	Ocorrências Patrimoniais - Componente Náutica e Subaquática
8.2B	Projeto das Soluções Alternativas da Extensão Sul da Pista 01/19 e Ocorrências Patrimoniais – Componente Náutica e Subaquática
<b>9. IMPACTES CUMULATIVOS</b>	
9.1	Localização de projetos existentes e previstos para a área envolvente ao Projeto

*(Página intencionalmente deixada em branco)*



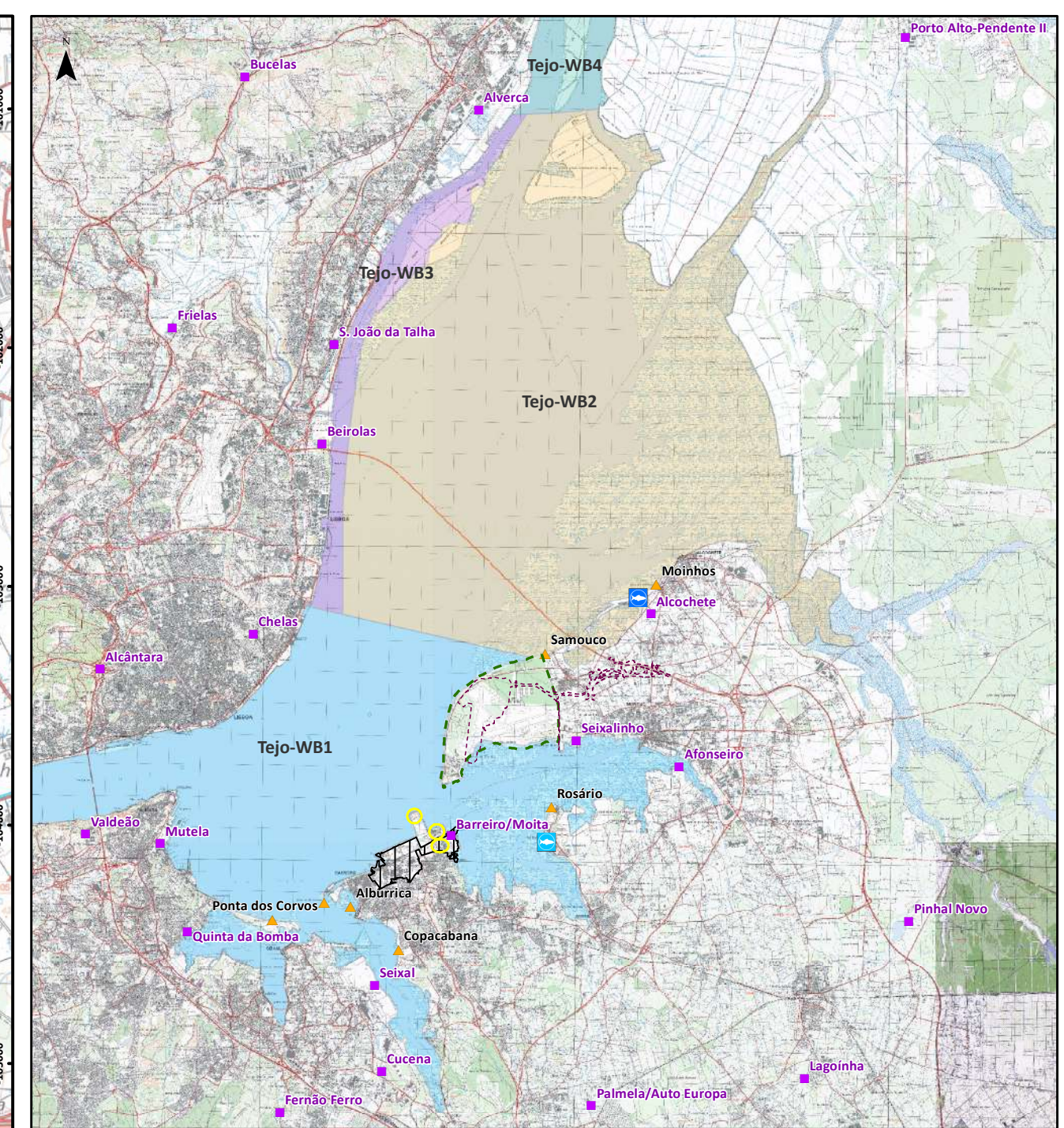
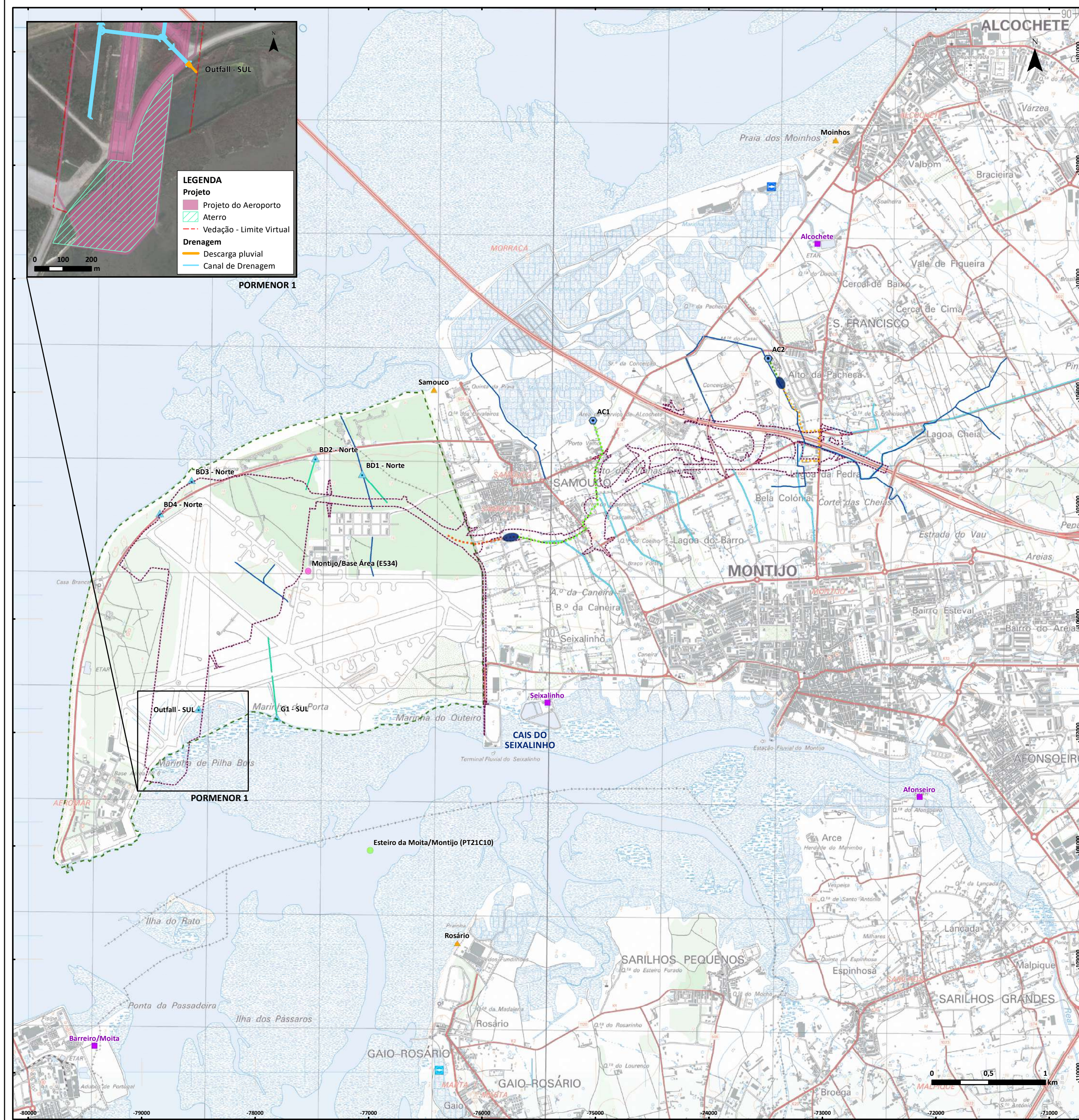
### 3. RECURSOS HÍDRICOS

*(Página intencionalmente deixada em branco)*









**LEGENDA**

Área de Intervenção do Projeto  
Limite da Base Aérea n.º 6 (BA6)

**Rede de Drenagem do Projeto**

**Aeroporto do Montijo**

- Descarga no Meio Hídrico (águas pluviais)
- Coletor final de águas pluviais

**Acesso Rodoviário**

- Ponto de Descarga
- Sistema de Tratamento
- Afluente Solução Base
- Afluente Solução Base e Alternativa
- Efluente Solução Base
- Efluente Solução Base e Alternativa

**Rede Hidrográfica**

- Linha de água existente (Carta Militar)
- Linha de drenagem superficial

**Redes de Monitorização Existente**

- Qualidade das Águas Superficiais
- Meteorológica

**Massas de Água Superficiais**

- Tejo-WB1
- Tejo-WB2
- Tejo-WB3
- Tejo-WB4

**Tratamento de Águas Residuais**

- Estação de Tratamento de Águas Residuais (ETAR)

**Indústrias na envolvente do Projeto**

- Parque Empresarial do Barreiro - Baía do Tejo
- Indústrias SEVESO

**Aquiculturas**

- Ativa
- Inativa

**Praias (não classificadas como águas balneares)**

- Praias Balneares na envolvente do Projeto

**NOTAS**

- Sistema de coordenadas de referência: PT-TM06/ETRS89
- A Solução de Extensão da Pista 01/19 representada no Pormenor 1 corresponde à Solução Alternativa 1.

**FONTES DE INFORMAÇÃO**

- Informação cartográfica das Massas de Água, redes de monitorização e das ETAR proveniente do SNIAMB - Sistema Nacional de Informação de Ambiente, APA - Agência Portuguesa do Ambiente.
- Localização das Aquiculturas na envolvente do projeto com base na informação do PGR RH5 2º Ciclo de Planeamento (2016-2021), consultada no SNIAMB - Sistema Nacional de Informação de Ambiente em março de 2019.
- Extrato da Carta Militar de Portugal, Folhas 403 a 405, 417 a 419, 431 a 433 e 442 a 444, Instituto Geográfico do Exército, Escala 1:25 000.
- Créditos Fotografia Aérea: Esri, DigitalGlobe, GeoEye, Earthstar Geographics, CNES/Airbus DS, USDA, USGS, AeroGRID, IGN, and the GIS User Community, Ano: 2017