



ESTUDO DE PROCURA DO AEROPORTO DO MONTIJO E CARACTERIZAÇÃO DAS RESPECTIVAS ACESSIBILIDADES

ANEXO CARTOGRÁFICO
JULHO 2019



GRUPO ANA

PROFICO AMBIENTE E ORDENAMENTO, LDA.

Morada: Rua Alfredo da Silva 11-B 1300-040 Lisboa

E-mail: ambiente@profico.pt

Tel.: (+351) 21 361 93 60

Fax: (+351) 21 361 93 69

www.proficoambiente.pt





PROFICO AMBIENTE E ORDENAMENTO, LDA.
Morada: Rua Alfredo da Silva 11-B 1300-040 Lisboa
E-mail: ambiente@profico.pt
Tel.: (+351) 21 361 93 60
Fax: (+351) 21 361 93 69
Capital social: 30 000,00 €
Contribuinte Nº: 505 198 290

COM O AMBIENTE NA LIDERANÇA

Estudos de Impacte Ambiental
Avaliação Ambiental Estratégica
Auditorias Ambientais
Gestão / Desempenho Ambiental
Acompanhamento de Obras - Ambiente e Segurança
Planos e Relatórios Ambientais de Sustentabilidade

ÍNDICE DE DESENHOS

Nº	TÍTULO
1.	ENQUADRAMENTO
1.1A	Localização e Enquadramento Geográfico (sobre carta militar)
1.1B	Enquadramento nas Áreas Sensíveis
1.2A	Enquadramento da Área de Implantação do Projeto - BA6 e sua Envolvente (sobre ortofotomapa)
1.2B	Enquadramento da Área de Implantação do Projeto - Rede de Drenagem existente na BA6
1.3A	Implantação do Aeroporto do Montijo (2022)
1.3B	Implantação do Aeroporto do Montijo (2062)
1.3C	Implantação do Aeroporto do Montijo – Extensão Sul da Pista 01/19 – Soluções Alternativas
1.3D	Rotas Aéreas Futuras (sobre ortofotomapa)
1.4A	Implantação do Projeto das Acessibilidades do Aeroporto do Montijo - Solução Base
1.4B	Implantação do Projeto das Acessibilidades do Aeroporto do Montijo - Solução Alternativa
2.	SOLOS E CAPACIDADE DE USO DO SOLO
2.1	Carta de Solos
2.2	Carta de Capacidade de Uso do Solo
3.	RECURSOS HÍDRICOS
3.1	Recursos Hidricos Subterrâneos
3.2	Recursos Hidricos Superficiais
4.	SISTEMAS ECOLÓGICOS
4.1	Enquadramento Geográfico da Área do Projeto relativamente a Áreas Sensíveis
4.2	Distribuição de Espécies da Flora relevantes para a Conservação
4.3A	Distribuição de Povoamentos de Sobreiro (<i>Quercus suber</i>) e de Sobreiros Dispersos
4.3B	Distribuição de Povoamentos de Sobreiro (<i>Quercus suber</i>) e de Sobreiros Dispersos - Pormenores 1 e 2
4.4	Carta de Habitats Naturais e Seminaturais
4.5	Carta de Biótopos
4.6	Enquadramento Regional das Áreas Ecologicamente Sensíveis
4.7	Enquadramento Local das Áreas Ecologicamente Sensíveis
5.	USO DO SOLO E ORDENAMENTO DO TERRITÓRIO
5.1	Ocupação do Território na Envolvente Próxima do Projeto
5.2	Ocupação do Território em Contexto Alargado de Desenvolvimento Territorial
5.3	Carta Síntese de Ordenamento de acordo com os PDM em vigor
5.4	Carta Síntese de Condicionantes de acordo com os PDM em vigor
5.5	Carta de Áreas de Expansão Urbana e Industrial com base nos PDM
5.6A	Carta de áreas sujeitas a autorização da CCDR LVT, ao abrigo do art.º 42º do Regime Jurídico da REN, sobre Carta Militar
5.6B	Carta de áreas sujeitas a autorização da CCDR LVT, ao abrigo do art.º 42º do Regime Jurídico da REN, sobre Fotografia Aérea

Nº	TÍTULO
5.6C	Carta de sobreposição do Projeto do Aeroporto (2062) com as áreas sujeitas a autorização da CCDD LVT, ao abrigo do art.º 42º do Regime Jurídico da REN
5.6D	Carta de sobreposição do Projeto das Acessibilidades com as áreas sujeitas a autorização da CCDD LVT, ao abrigo do art.º 42º do Regime Jurídico da REN
5.7	Áreas Urbanizáveis Estimadas (Habitação, Indústria, Espaços Verdes e Espaços de Equipamento Coletivo)
6. PAISAGEM	
6.1	Carta de Declives
6.2	Carta de Exposições
6.3	Carta Hipsométrica
6.4	Classes de Ocupação do Solo consideradas para definição de Unidades de Paisagem
6.5	Carta de Unidades de Paisagem
6.6	Carta de Qualidade Visual
6.7	Carta de Capacidade de Absorção Visual
6.8	Carta de Sensibilidade Paisagística
6.9	Carta de Bacias Visuais Parciais - Visibilidade de estruturas ao nível do solo - Situação atual
6.10	Carta de Bacias Visuais Parciais - Visibilidade de novas estruturas ao nível do solo - 2022
6.11	Carta de Bacias Visuais Parciais - Visibilidade de novas estruturas ao nível do solo - 2062
6.12	Carta de Bacias Visuais Parciais - Visibilidade de edifícios com até 3 pisos - Situação atual
6.13	Carta de Bacias Visuais Parciais - Visibilidade de novos edifícios com até 3 pisos - 2022
6.14	Carta de Bacias Visuais Parciais - Visibilidade de novos edifícios com até 3 pisos - 2062
6.15	Carta de Bacias Visuais Parciais - Visibilidade de estruturas altas - Situação atual
6.16	Carta de Bacias Visuais Parciais - Visibilidade de novas estruturas altas - 2022
6.17	Carta de Bacias Visuais Totais - Visibilidade das estruturas aeroportuárias e complementares - Situação atual
6.18	Carta de Bacias Visuais Totais - Visibilidade das novas estruturas aeroportuárias e complementares - 2022
6.19	Carta de Bacias Visuais Totais - Visibilidade das novas estruturas aeroportuárias e complementares - 2062
6.20	Carta de Bacias Visuais Totais - Visibilidade da totalidade das estruturas aeroportuárias e complementares existentes - 2022
6.21	Carta de Bacias Visuais Totais - Visibilidade da totalidade das estruturas aeroportuárias e complementares existentes - 2062
6.22	Carta de Bacias Visuais da Ciclovía e Acesso ao Cais do Seixalinho
6.23	Carta de Bacias Visuais do Acesso Rodoviário - Solução Base
6.24	Carta de Bacias Visuais do Acesso Rodoviário - Solução Alternativa
7. AMBIENTE SONORO	
SITUAÇÃO DE REFERÊNCIA	
7.1	Planta de Enquadramento e Localização da Área de Estudo
7.2A	Localização das Situações, Recetores, Edifícios de Maior Altura e Pontos de Medição Folha A
7.2B	Localização das Situações, Recetores, Edifícios de Maior Altura e Pontos de Medição Folha B
7.2C	Localização das Situações, Recetores, Edifícios de Maior Altura e Pontos de Medição Folha C
7.2D	Localização das Situações, Recetores, Edifícios de Maior Altura e Pontos de Medição Folha D

Nº	TÍTULO
7.2E	Localização das Situações, Recetores, Edifícios de Maior Altura e Pontos de Medição Folha E
7.3A	Situações sobre os Mapas de Ruído (L_{den}) Atuais Pormenor A
7.3B	Situações sobre os Mapas de Ruído (L_{den}) Atuais Pormenor B
7.3C	Situações sobre os Mapas de Ruído (L_{den}) Atuais Pormenor C
7.3D	Situações sobre os Mapas de Ruído (L_{den}) Atuais Pormenor D
7.3E	Situações sobre os Mapas de Ruído (L_{den}) Atuais Pormenor E
7.4A	Situações sobre os Mapas de Ruído (L_n) Atuais Pormenor A
7.4B	Situações sobre os Mapas de Ruído (L_n) Atuais Pormenor B
7.4C	Situações sobre os Mapas de Ruído (L_n) Atuais Pormenor C
7.4D	Situações sobre os Mapas de Ruído (L_n) Atuais Pormenor D
7.4E	Situações sobre os Mapas de Ruído (L_n) Atuais Pormenor E
EVOLUÇÃO DA SITUAÇÃO DE REFERÊNCIA SEM PROJETO	
7.5	Mapa de Ruído do Estudo de Tráfego - Sem Aeroporto do Montijo 2017 L_{den}
7.6	Mapa de Ruído do Estudo de Tráfego - Sem Aeroporto do Montijo 2022 L_{den}
7.7	Mapa de Ruído do Estudo de Tráfego - Sem Aeroporto do Montijo 2042 L_{den}
7.8	Mapa de Ruído do Estudo de Tráfego - Sem Aeroporto do Montijo 2017 L_n
7.9	Mapa de Ruído do Estudo de Tráfego - Sem Aeroporto do Montijo 2022 L_n
7.10	Mapa de Ruído do Estudo de Tráfego - Sem Aeroporto do Montijo 2042 L_n
IMPACTES	
ANO 2022 - SEM EVOLUÇÃO TECNOLÓGICA - DIA MÉDIO ANUAL	
7.11 A	Mapa de Ruído de Sobrevoos - 2022, L_{den} - Dia Médio Anual - Sem Evolução Tecnológica - Folha A
7.11 B	Mapa de Ruído de Sobrevoos - 2022, L_{den} - Dia Médio Anual - Sem Evolução Tecnológica - Folha B
7.11 C	Mapa de Ruído de Sobrevoos - 2022, L_{den} - Dia Médio Anual - Sem Evolução Tecnológica - Folha C
7.11 D	Mapa de Ruído de Sobrevoos - 2022, L_{den} - Dia Médio Anual - Sem Evolução Tecnológica - Folha D
7.11 E1	Mapa de Ruído Rodoviário (Solução Base) - 2022, L_{den} - Dia Médio Anual (Sem Evolução Tecnológica) Folha E
7.11 E2	Mapa de Ruído Rodoviário (Solução Alternativa) - 2022, L_{den} - Dia Médio Anual (Sem Evolução Tecnológica) Folha E
7.12 A	Mapa de Ruído de Sobrevoos - 2022, L_n - Dia Médio Anual - Sem Evolução Tecnológica - Folha A
7.12 B	Mapa de Ruído de Sobrevoos - 2022, L_n - Dia Médio Anual - Sem Evolução Tecnológica - Folha B
7.12 C	Mapa de Ruído de Sobrevoos - 2022, L_n - Dia Médio Anual - Sem Evolução Tecnológica - Folha C
7.12 D	Mapa de Ruído de Sobrevoos - 2022, L_n - Dia Médio Anual - Sem Evolução Tecnológica - Folha D
7.12 E1	Mapa de Ruído Rodoviário (Solução Base) - 2022, L_n - Dia Médio Anual (Sem Evolução Tecnológica) - Folha E
7.12 E2	Mapa de Ruído Rodoviário (Solução Alternativa) - 2022, L_n - Dia Médio Anual (Sem Evolução Tecnológica) Folha E
Ano 2042 - Sem Evolução Tecnológica - Dia Médio Anual	
7.13 A	Mapa de Ruído de Sobrevoos - 2042, L_{den} - Dia Médio Anual - Sem Evolução Tecnológica - Folha A
7.13 B	Mapa de Ruído de Sobrevoos - 2042 L_{den} - Dia Médio Anual - Sem Evolução Tecnológica - Folha B
7.13 C	Mapa de Ruído de Sobrevoos - 2042, L_{den} - Dia Médio Anual - Sem Evolução Tecnológica - Folha C
7.13 D	Mapa de Ruído de Sobrevoos - 2042, L_{den} - Dia Médio Anual (Sem Evolução Tecnológica) - Folha D
7.13 E1	Mapa de Ruído Rodoviário (Solução Base) - 2042, L_{den} - Dia Médio Anual (Sem Evolução Tecnológica) - Folha E

Nº	TÍTULO
7.13 E2	Mapa de Ruído Rodoviário (Solução Alternativa) - 2042, L_{den} - Dia Médio Anual (Sem Evolução Tecnológica) - Folha E
7.14 A	Mapa de Ruído de Sobrevoos - 2042, L_n - Dia Médio Anual - Sem Evolução Tecnológica - Folha A
7.14 B	Mapa de Ruído de Sobrevoos - 2042, L_n - Dia Médio Anual - Sem Evolução Tecnológica - Folha B
7.14 C	Mapa de Ruído de Sobrevoos - 2042, L_n - Dia Médio Anual - Sem Evolução Tecnológica - Folha C
7.14 D	Mapa de Ruído de Sobrevoos - 2042, L_n - Dia Médio Anual - Sem Evolução Tecnológica - Folha D
7.14 E1	Mapa de Ruído Rodoviário (Solução Base) - 2042 L_n - Dia Médio Anual (Sem Evolução Tecnológica) - Folha E
7.14 E2	Mapa de Ruído Rodoviário (Solução Alternativa) - 2042, L_n - Dia Médio Anual (Sem Evolução Tecnológica) - Folha E
Ano 2042 - Com Evolução Tecnológica - Dia Médio Anual	
7.15 A	Mapa de Ruído de Sobrevoos - 2042, L_{den} - Dia Médio Anual - Com Evolução Tecnológica - Folha A
7.15 B	Mapa de Ruído de Sobrevoos - 2042 L_{den} - Dia Médio Anual - Com Evolução Tecnológica - Folha B
7.15 C	Mapa de Ruído de Sobrevoos - 2042, L_{den} - Dia Médio Anual - Com Evolução Tecnológica - Folha C
7.16 A	Mapa de Ruído de Sobrevoos - 2042, L_n - Dia Médio Anual - Com Evolução Tecnológica - Folha A
7.16 B	Mapa de Ruído de Sobrevoos - 2042, L_n - Dia Médio Anual - Com Evolução Tecnológica - Folha B
7.16 C	Mapa de Ruído de Sobrevoos - 2042, L_n - Dia Médio Anual - Com Evolução Tecnológica - Folha C
Ano 2062 - Com Evolução Tecnológica - Dia Médio Anual	
7.17 A	Mapa de Ruído de Sobrevoos - 2062, L_{den} - Dia Médio Anual - Com Evolução Tecnológica - Folha A
7.17 B	Mapa de Ruído de Sobrevoos - 2062, L_{den} - Dia Médio Anual - Com Evolução Tecnológica - Folha B
7.17 C	Mapa de Ruído de Sobrevoos - 2062, L_{den} - Dia Médio Anual - Com Evolução Tecnológica - Folha C
7.18 A	Mapa de Ruído de Sobrevoos - 2062, L_n - Dia Médio Anual - Com Evolução Tecnológica - Folha A
7.18 B	Mapa de Ruído de Sobrevoos - 2062, L_n - Dia Médio Anual - Com Evolução Tecnológica - Folha B
7.18 C	Mapa de Ruído de Sobrevoos - 2062, L_n - Dia Médio Anual - Com Evolução Tecnológica - Folha C
Ano 2022 - Sem Evolução Tecnológica - Dia Médio Anual - 100% Pista 01	
7.19 A	Mapa de Ruído de Sobrevoos (100% Pista 01) - 2022 L_{den} - Dia Médio Anual - Sem Evolução Tecnológica - Folha A
7.19 B	Mapa de Ruído de Sobrevoos (100% Pista 01) - 2022, L_{den} - Dia Médio Anual - Sem Evolução Tecnológica - Folha B
7.19 C	Mapa de Ruído de Sobrevoos (100% Pista 01) - 2022, L_{den} - Dia Médio Anual - Sem Evolução Tecnológica - Folha C
7.20 A	Mapa de Ruído de Sobrevoos (100% Pista 01) - 2022, L_n - Dia Médio Anual - Sem Evolução Tecnológica - Folha A
7.20 B	Mapa de Ruído de Sobrevoos (100% Pista 01) - 2022, L_n - Dia Médio Anual - Sem Evolução Tecnológica - Folha B
7.20 C	Mapa de Ruído de Sobrevoos (100% Pista 01) – 2022, L_n - Dia Médio Anual - Sem Evolução Tecnológica - Folha C
Ano 2042 - Sem Evolução Tecnológica - Dia Médio Anual - 100% Pista 01	
7.21 A	Mapa de Ruído de Sobrevoos (100% Pista 01) - 2042, L_{den} - Dia Médio Anual - Sem Evolução Tecnológica - Folha A
7.21 B	Mapa de Ruído de Sobrevoos (100% Pista 01) - 2042, L_{den} - Dia Médio Anual - Sem Evolução Tecnológica - Folha B
7.21 C	Mapa de Ruído de Sobrevoos (100% Pista 01) - 2042, L_{den} - Dia Médio Anual - Sem Evolução Tecnológica - Folha C
7.22 A	Mapa de Ruído de Sobrevoos (100% Pista 01) - 2042, L_n - Dia Médio Anual - Sem Evolução Tecnológica - Folha A
7.22 B	Mapa de Ruído de Sobrevoos (100% Pista 01) – 2042, L_n - Dia Médio Anual - Sem Evolução Tecnológica - Folha B
7.22 C	Mapa de Ruído de Sobrevoos (100% Pista 01) - 2042, L_n - Dia Médio Anual - Sem Evolução Tecnológica - Folha C
Ano 2042 - Com Evolução Tecnológica - Dia Médio Anual - 100% Pista 01	
7.23 A	Mapa de Ruído de Sobrevoos (100% Pista 01) - 2042, L_{den} - Dia Médio Anual - Com Evolução Tecnológica - Folha A

Nº	TÍTULO
7.23 B	Mapa de Ruído de Sobrevoos (100% Pista 01) - 2042, L_{den} - Dia Médio Anual - Com Evolução Tecnológica - Folha B
7.23 C	Mapa de Ruído de Sobrevoos (100% Pista 01) - 2042 L_{den} - Dia Médio Anual - Com Evolução Tecnológica - Folha C
7.24 A	Mapa de Ruído de Sobrevoos (100% Pista 01) - 2042, L_n - Dia Médio Anual - Com Evolução Tecnológica - Folha A
7.24 B	Mapa de Ruído de Sobrevoos (100% Pista 01) - 2042, L_n - Dia Médio Anual - Com Evolução Tecnológica - Folha B
7.24 C	Mapa de Ruído de Sobrevoos (100% Pista 01) - 2042, L_n - Dia Médio Anual - Com Evolução Tecnológica - Folha C
Ano 2062 - Com Evolução Tecnológica - Dia Médio Anual - 100% Pista 01	
7.25 A	Mapa de Ruído de Sobrevoos (100% Pista 01) - 2062 L_{den} - Dia Médio Anual - Com Evolução Tecnológica - Folha A
7.25 B	Mapa de Ruído de Sobrevoos (100% Pista 01) - 2062, L_{den} - Dia Médio Anual - Com Evolução Tecnológica - Folha B
7.25 C	Mapa de Ruído de Sobrevoos (100% Pista 01) - 2062, L_{den} - Dia Médio Anual - Com Evolução Tecnológica - Folha C
7.26 A	Mapa de Ruído de Sobrevoos (100% Pista 01) - 2062, L_n - Dia Médio Anual - Com Evolução Tecnológica - Folha A
7.26 B	Mapa de Ruído de Sobrevoos (100% Pista 01) - 2062, L_n - Dia Médio Anual - Com Evolução Tecnológica - Folha B
7.26 C	Mapa de Ruído de Sobrevoos (100% Pista 01) - 2062, L_n - Dia Médio Anual - Com Evolução Tecnológica - Folha C
ANO 2022 - SEM EVOLUÇÃO TECNOLÓGICA - DIA CRÍTICO ANUAL - 100% PISTA 01	
7.27 A	Mapa de Ruído de Sobrevoos (100% Pista 01) - 2022, L_{den} - Dia Crítico Anual - Sem Evolução Tecnológica - Folha A
7.27 B	Mapa de Ruído de Sobrevoos (100% Pista 01) - 2022, L_{den} - Dia Crítico Anual - Sem Evolução Tecnológica - Folha B
7.27 C	Mapa de Ruído de Sobrevoos (100% Pista 01) - 2022, L_{den} - Dia Crítico Anual - Sem Evolução Tecnológica - Folha C
7.28 A	Mapa de Ruído de Sobrevoos (100% Pista 01) - 2022, L_n - Dia Crítico Anual - Sem Evolução Tecnológica - Folha A
7.28 B	Mapa de Ruído de Sobrevoos (100% Pista 01) - 2022, L_n - Dia Crítico Anual - Sem Evolução Tecnológica - Folha B
7.28 C	Mapa de Ruído de Sobrevoos (100% Pista 01) - 2022, L_n - Dia Crítico Anual - Sem Evolução Tecnológica - Folha C
ANO 2042 - SEM EVOLUÇÃO TECNOLÓGICA - DIA CRÍTICO ANUAL - 100% PISTA 01	
7.29 A	Mapa de Ruído de Sobrevoos (100% Pista 01) - 2042, L_{den} - Dia Crítico Anual - Sem Evolução Tecnológica - Folha A
7.29 B	Mapa de Ruído de Sobrevoos (100% Pista 01) - 2042, L_{den} - Dia Crítico Anual - Sem Evolução Tecnológica - Folha B
7.29 C	Mapa de Ruído de Sobrevoos (100% Pista 01) - 2042, L_{den} - Dia Crítico Anual - Sem Evolução Tecnológica - Folha C
7.30 A	Mapa de Ruído de Sobrevoos (100% Pista 01) - 2042, L_n - Dia Crítico Anual - Sem Evolução Tecnológica - Folha A
7.30 B	Mapa de Ruído de Sobrevoos (100% Pista 01) - 2042, L_n - Dia Crítico Anual - Sem Evolução Tecnológica - Folha B
7.30 C	Mapa de Ruído de Sobrevoos (100% Pista 01) - 2042, L_n - Dia Crítico Anual - Sem Evolução Tecnológica - Folha C
ANO 2042 - COM EVOLUÇÃO TECNOLÓGICA - DIA CRÍTICO ANUAL - 100% PISTA 01	
7.31 A	Mapa de Ruído de Sobrevoos (100% Pista 01) - 2042, L_{den} - Dia Crítico Anual - Com Evolução Tecnológica - Folha A
7.31 B	Mapa de Ruído de Sobrevoos (100% Pista 01) - 2042, L_{den} - Dia Crítico Anual - Com Evolução Tecnológica - Folha B
7.31 C	Mapa de Ruído de Sobrevoos (100% Pista 01) - 2042, L_{den} - Dia Crítico Anual - Com Evolução Tecnológica - Folha C
7.32 A	Mapa de Ruído de Sobrevoos (100% Pista 01) - 2042, L_n - Dia Crítico Anual - Com Evolução Tecnológica - Folha A
7.32 B	Mapa de Ruído de Sobrevoos (100% Pista 01) - 2042, L_n - Dia Crítico Anual - Com Evolução Tecnológica - Folha B
7.32 C	Mapa de Ruído de Sobrevoos (100% Pista 01) - 2042, L_n - Dia Crítico Anual - Com Evolução Tecnológica - Folha C
ANO 2062 - COM EVOLUÇÃO TECNOLÓGICA - DIA CRÍTICO ANUAL - 100% PISTA 01	
7.33 A	Mapa de Ruído de Sobrevoos (100% Pista 01) - 2062, L_{den} - Dia Crítico Anual - Com Evolução Tecnológica - Folha A
7.33 B	Mapa de Ruído de Sobrevoos (100% Pista 01) - 2062, L_{den} - Dia Crítico Anual - Com Evolução Tecnológica - Folha B
7.33 C	Mapa de Ruído de Sobrevoos (100% Pista 01) - 2062, L_{den} - Dia Crítico Anual - Com Evolução Tecnológica - Folha C
7.34 A	Mapa de Ruído de Sobrevoos (100% Pista 01) - 2062, L_n - Dia Crítico Anual - Com Evolução Tecnológica - Folha A

Nº	TÍTULO
7.34 B	Mapa de Ruído de Sobrevoos (100% Pista 01) - 2062, L_n - Dia Crítico Anual - Com Evolução Tecnológica - Folha B
7.34 C	Mapa de Ruído de Sobrevoos (100% Pista 01) - 2062, L_n - Dia Crítico Anual - Com Evolução Tecnológica - Folha C
ANO 2022 - SEM EVOLUÇÃO TECNOLÓGICA - DIA MÉDIO ANUAL - 100% PISTA 19	
7.35 A	Mapa de Ruído de Sobrevoos (100% Pista 19) - 2022, L_{den} - Dia Médio Anual - Sem Evolução Tecnológica - Folha A
7.35 B	Mapa de Ruído de Sobrevoos (100% Pista 19) - 2022, L_{den} - Dia Médio Anual - Sem Evolução Tecnológica - Folha B
7.35 C	Mapa de Ruído de Sobrevoos (100% Pista 19) - 2022, L_{den} - Dia Médio Anual - Sem Evolução Tecnológica - Folha C
7.36 A	Mapa de Ruído de Sobrevoos (100% Pista 19) - 2022, L_n - Dia Médio Anual - Sem Evolução Tecnológica - Folha A
7.36 B	Mapa de Ruído de Sobrevoos (100% Pista 19) - 2022, L_n - Dia Médio Anual - Sem Evolução Tecnológica - Folha B
7.36 C	Mapa de Ruído de Sobrevoos (100% Pista 19) - 2022, L_n - Dia Médio Anual - Sem Evolução Tecnológica - Folha C
ANO 2042 - SEM EVOLUÇÃO TECNOLÓGICA - DIA MÉDIO ANUAL - 100% PISTA 19	
7.37 A	Mapa de Ruído de Sobrevoos (100% Pista 19) - 2042, L_{den} - Dia Médio Anual - Sem Evolução Tecnológica - Folha A
7.37 B	Mapa de Ruído de Sobrevoos (100% Pista 19) - 2042, L_{den} - Dia Médio Anual - Sem Evolução Tecnológica - Folha B
7.37 C	Mapa de Ruído de Sobrevoos (100% Pista 19) - 2042, L_{den} - Dia Médio Anual - Sem Evolução Tecnológica - Folha C
7.38 A	Mapa de Ruído de Sobrevoos (100% Pista 19) - 2042, L_n - Dia Médio Anual - Sem Evolução Tecnológica - Folha A
7.38 B	Mapa de Ruído de Sobrevoos (100% Pista 19) - 2042, L_n - Dia Médio Anual - Sem Evolução Tecnológica - Folha B
7.38 C	Mapa de Ruído de Sobrevoos (100% Pista 19) - 2042, L_n - Dia Médio Anual - Sem Evolução Tecnológica - Folha C
ANO 2042 - COM EVOLUÇÃO TECNOLÓGICA - DIA MÉDIO ANUAL - 100% PISTA 19	
7.39 A	Mapa de Ruído de Sobrevoos (100% Pista 19) - 2042, L_{den} - Dia Médio Anual - Com Evolução Tecnológica - Folha A
7.39 B	Mapa de Ruído de Sobrevoos (100% Pista 19) - 2042, L_{den} - Dia Médio Anual - Com Evolução Tecnológica - Folha B
7.39 C	Mapa de Ruído de Sobrevoos (100% Pista 19) - 2042, L_{den} - Dia Médio Anual - Com Evolução Tecnológica - Folha C
7.40 A	Mapa de Ruído de Sobrevoos (100% Pista 19) - 2042, L_n - Dia Médio Anual - Com Evolução Tecnológica - Folha A
7.40 B	Mapa de Ruído de Sobrevoos (100% Pista 19) - 2042, L_n - Dia Médio Anual - Com Evolução Tecnológica - Folha B
7.40 C	Mapa de Ruído de Sobrevoos (100% Pista 19) - 2042, L_n - Dia Médio Anual - Com Evolução Tecnológica - Folha C
ANO 2062 - COM EVOLUÇÃO TECNOLÓGICA - DIA MÉDIO ANUAL - 100% PISTA 19	
7.41 A	Mapa de Ruído de Sobrevoos (100% Pista 19) - 2062, L_{den} - Dia Médio Anual - Com Evolução Tecnológica - Folha A
7.41 B	Mapa de Ruído de Sobrevoos (100% Pista 19) - 2062, L_{den} - Dia Médio Anual - Com Evolução Tecnológica - Folha B
7.41 C	Mapa de Ruído de Sobrevoos (100% Pista 19) - 2062, L_{den} - Dia Médio Anual - Com Evolução Tecnológica - Folha C
7.42 A	Mapa de Ruído de Sobrevoos (100% Pista 19) - 2062, L_n - Dia Médio Anual - Com Evolução Tecnológica - Folha A
7.42 B	Mapa de Ruído de Sobrevoos (100% Pista 19) - 2062, L_n - Dia Médio Anual - Com Evolução Tecnológica - Folha B
7.42 C	Mapa de Ruído de Sobrevoos (100% Pista 19) - 2062, L_n - Dia Médio Anual - Com Evolução Tecnológica - Folha C
ANO 2022 - SEM EVOLUÇÃO TECNOLÓGICA - DIA CRÍTICO ANUAL - 100% PISTA 19	
7.43 A	Mapa de Ruído de Sobrevoos (100% Pista 19) - 2022, L_{den} - Dia Crítico Anual - Sem Evolução Tecnológica - Folha A
7.43 B	Mapa de Ruído de Sobrevoos (100% Pista 19) - 2022, L_{den} - Dia Crítico Anual - Sem Evolução Tecnológica - Folha B
7.43 C	Mapa de Ruído de Sobrevoos (100% Pista 19) - 2022, L_{den} - Dia Crítico Anual - Sem Evolução Tecnológica - Folha C
7.44 A	Mapa de Ruído de Sobrevoos (100% Pista 19) - 2022, L_n - Dia Crítico Anual - Sem Evolução Tecnológica - Folha A
7.44 B	Mapa de Ruído de Sobrevoos (100% Pista 19) - 2022, L_n - Dia Crítico Anual - Sem Evolução Tecnológica - Folha B
7.44 C	Mapa de Ruído de Sobrevoos (100% Pista 19) - 2022, L_n - Dia Crítico Anual - Sem Evolução Tecnológica - Folha C

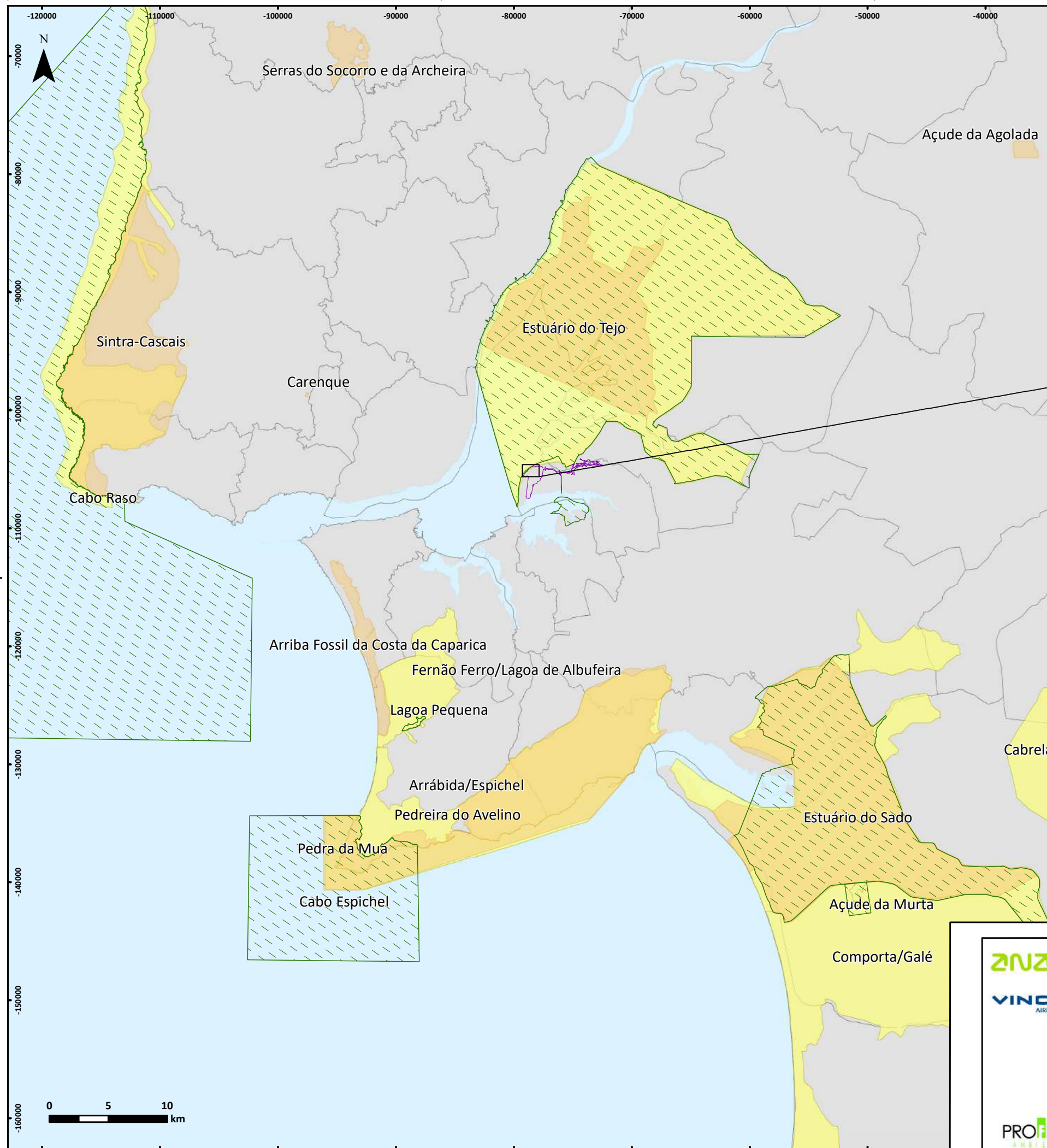
Nº	TÍTULO
ANO 2042 - SEM EVOLUÇÃO TECNOLÓGICA - DIA CRÍTICO ANUAL - 100% PISTA 19	
7.45 A	Mapa de Ruído de Sobrevoos (100% Pista 19) - 2042, L_{den} - Dia Crítico Anual - Sem Evolução Tecnológica - Folha A
7.45 B	Mapa de Ruído de Sobrevoos (100% Pista 19) - 2042, L_{den} - Dia Crítico Anual - Sem Evolução Tecnológica - Folha B
7.45 C	Mapa de Ruído de Sobrevoos (100% Pista 19) - 2042, L_{den} - Dia Crítico Anual - Sem Evolução Tecnológica - Folha C
7.46 A	Mapa de Ruído de Sobrevoos (100% Pista 19) - 2042, L_n - Dia Crítico Anual - Sem Evolução Tecnológica - Folha A
7.46 B	Mapa de Ruído de Sobrevoos (100% Pista 19) - 2042, L_n - Dia Crítico Anual - Sem Evolução Tecnológica - Folha B
7.46 C	Mapa de Ruído de Sobrevoos (100% Pista 19) - 2042, L_n - Dia Crítico Anual - Sem Evolução Tecnológica - Folha C
ANO 2042 - COM EVOLUÇÃO TECNOLÓGICA - DIA CRÍTICO ANUAL - 100% PISTA 19	
7.47 A	Mapa de Ruído de Sobrevoos (100% Pista 19) - 2042, L_{den} - Dia Crítico Anual - Com Evolução Tecnológica - Folha A
7.47 B	Mapa de Ruído de Sobrevoos (100% Pista 19) - 2042, L_{den} - Dia Crítico Anual - Com Evolução Tecnológica - Folha B
7.47 C	Mapa de Ruído de Sobrevoos (100% Pista 19) - 2042, L_{den} - Dia Crítico Anual - Com Evolução Tecnológica - Folha C
7.48 A	Mapa de Ruído de Sobrevoos (100% Pista 19) - 2042, L_n - Dia Crítico Anual - Com Evolução Tecnológica - Folha A
7.48 B	Mapa de Ruído de Sobrevoos (100% Pista 19) - 2042, L_n - Dia Crítico Anual - Com Evolução Tecnológica - Folha B
7.48 C	Mapa de Ruído de Sobrevoos (100% Pista 19) - 2042, L_n - Dia Crítico Anual - Com Evolução Tecnológica - Folha C
ANO 2062 - COM EVOLUÇÃO TECNOLÓGICA - DIA CRÍTICO ANUAL - 100% PISTA 19	
7.49 A	Mapa de Ruído de Sobrevoos (100% Pista 19) - 2062, L_{den} - Dia Crítico Anual - Com Evolução Tecnológica - Folha A
7.49 B	Mapa de Ruído de Sobrevoos (100% Pista 19) - 2062, L_{den} - Dia Crítico Anual - Com Evolução Tecnológica - Folha B
7.49 C	Mapa de Ruído de Sobrevoos (100% Pista 19) - 2062, L_{den} - Dia Crítico Anual - Com Evolução Tecnológica - Folha C
7.50 A	Mapa de Ruído de Sobrevoos (100% Pista 19) - 2062, L_n - Dia Crítico Anual - Com Evolução Tecnológica - Folha A
7.50 B	Mapa de Ruído de Sobrevoos (100% Pista 19) - 2062, L_n - Dia Crítico Anual - Com Evolução Tecnológica - Folha B
7.50 C	Mapa de Ruído de Sobrevoos (100% Pista 19) - 2062, L_n - Dia Crítico Anual - Com Evolução Tecnológica - Folha C
L_{AFmax} - SEM EVOLUÇÃO TECNOLÓGICA	
7.51 A	Mapa de Ruído de Sobrevoos - L_{AFmax} - Sem Evolução Tecnológica - Folha A
7.51 B	Mapa de Ruído de Sobrevoos - L_{AFmax} - Sem Evolução Tecnológica - Folha B
7.51 C	Mapa de Ruído de Sobrevoos - L_{AFmax} - Sem Evolução Tecnológica - Folha C
8. PATRIMÓNIO CULTURAL	
8.1	Ocorrências Patrimoniais - Componente Terrestre
8.2A	Ocorrências Patrimoniais - Componente Náutica e Subaquática
8.2B	Projeto das Soluções Alternativas da Extensão Sul da Pista 01/19 e Ocorrências Patrimoniais – Componente Náutica e Subaquática
9. IMPACTES CUMULATIVOS	
9.1	Localização de projetos existentes e previstos para a área envolvente ao Projeto

(Página intencionalmente deixada em branco)



4. SISTEMAS ECOLÓGICOS

(Página intencionalmente deixada em branco)



LEGENDA

- Área de Intervenção do Projeto
- Limite de Concelho
- Áreas Protegidas (AP)
- Zonas de Proteção Especial (ZPE)
- Sítios de Interesse Comunitário (SIC)

Pormenor

Projeto

- Lado Ar
- Lado Terra
- Edifício Terminal
- Restabelecimento da Via Cidade do Montijo

Vedação

- Vedação do Aeroporto Civil
- Vedação do Lado Ar Militar/Civil
- Vedação do Lado Terra Militar/Civil

NOTAS

- Sistema de coordenadas de referência: PT-TM06/ETRS89

FONTES DE INFORMAÇÃO

- Carta Administrativa Oficial de Portugal (CAOP), Direção-Geral do Território (DGT), versão 2017.
- Informação cartográfica das Áreas Protegidas, Rede Natura 2000 (Sítios de Importância Comunitária e Zonas de Proteção Especial) e Sítios Ramsar em Portugal Continental do Instituto da Conservação da Natureza e das Florestas (ICNF).
- Créditos Fotografia Aérea: Esri, DigitalGlobe, GeoEye, Earthstar Geographics, CNES/Airbus DS, USDA, USGS, AeroGRID, IGN, and the GIS User Community. Ano: 2017

ANZ Aeroportos de Portugal

VINCI AIRPORTS

PROFICO AMBIENTE

ANA - AEROPORTOS DE PORTUGAL S. A.

Estudo de Impacte Ambiental do Aeroporto do Montijo e Respetivas Acessibilidades

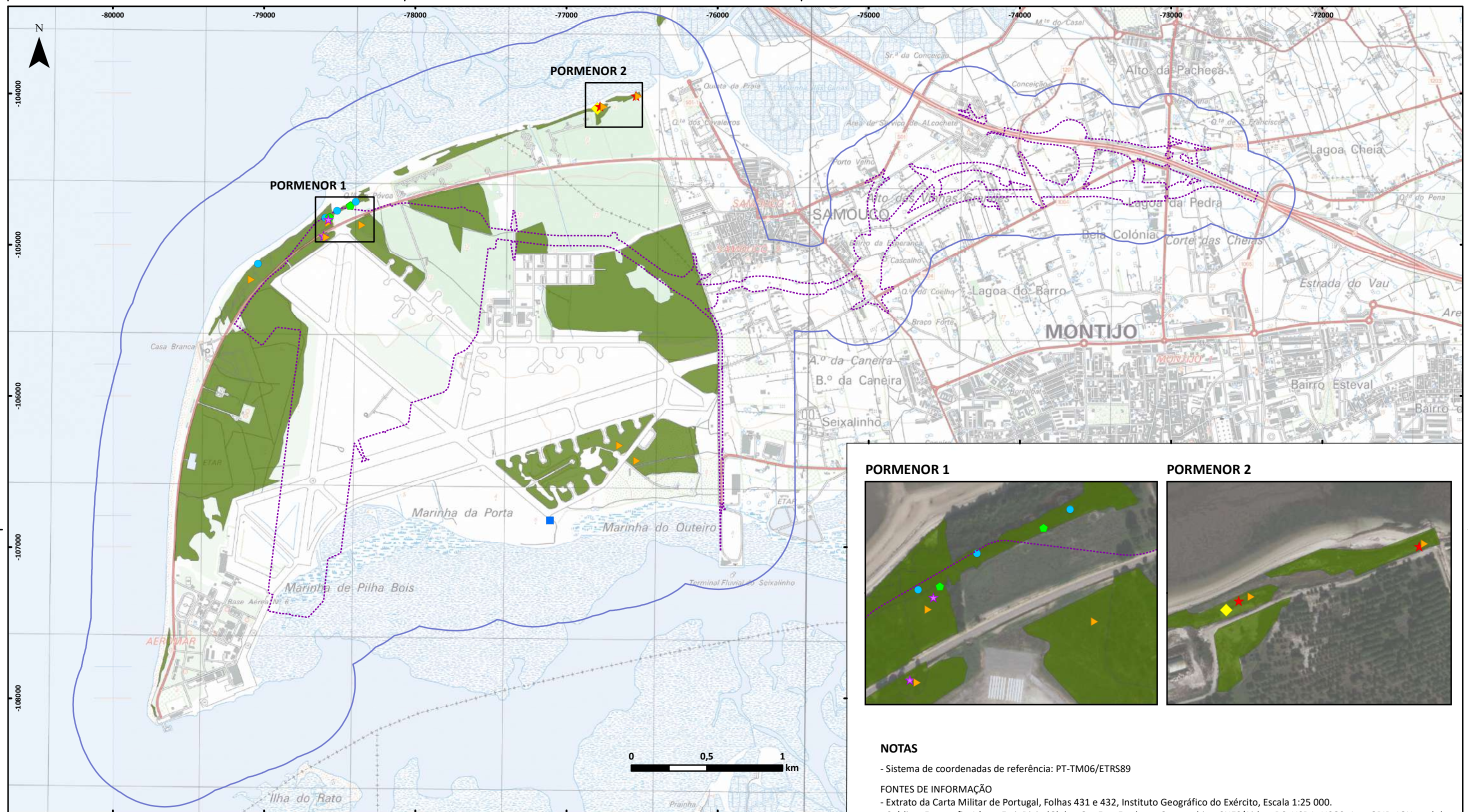
4 - SISTEMAS ECOLÓGICOS

Enquadramento Geográfico da Área do Projeto relativamente a Áreas Sensíveis

Julho 2019

N.º 4.1

1:350 000



PORMENOR 1



PORMENOR 2



NOTAS

- Sistema de coordenadas de referência: PT-TM06/ETRS89

FONTES DE INFORMAÇÃO

- Extrato da Carta Militar de Portugal, Folhas 431 e 432, Instituto Geográfico do Exército, Escala 1:25 000.
- Créditos Fotografia Aérea: Esri, DigitalGlobe, GeoEye, Earthstar Geographics, CNES/Airbus DS, USDA, USGS, AeroGRID, IGN, and the GIS User Community. Ano: 2017

LEGENDA

Área de Estudo Área de Intervenção do Projeto

Espécies de Flora Relevantes para Conservação

Espécies de distribuição pontual:

- | | |
|---|---------------------------------|
| ★ <i>Cladonia</i> subgenus <i>Cladina</i> | ■ <i>Ophrys tenthredinifera</i> |
| ◆ <i>Herniaria maritima</i> | ● <i>Ruscus aculeatus</i> |
| ☆ <i>Iberis ciliata</i> subsp. <i>welwitschii</i> | ▲ <i>Thymus capitellatus</i> |
| ● <i>Juniperus navicularis</i> | |

Áreas de distribuição de espécies:

■ *Picris spinifera* subsp. *spinifera*, *Anchusa calcarea* subsp. *calcarea*, *Anchusa undulata* subsp. *undulata*, *Dipsacus comosus*, *Pterocephalidium diandrum*, *Pycnocomon intermedium*, *Stauracanthus genistoides*, *Ulex australis* subsp. *welwitschianus*

ANA Aeroportos de Portugal

VINCI AIRPORTS

PROFICO AMBIENTE

ANA - AEROPORTOS DE PORTUGAL S. A.

Estudo de Impacte Ambiental do Aeroporto do Montijo e Respetivas Acessibilidades

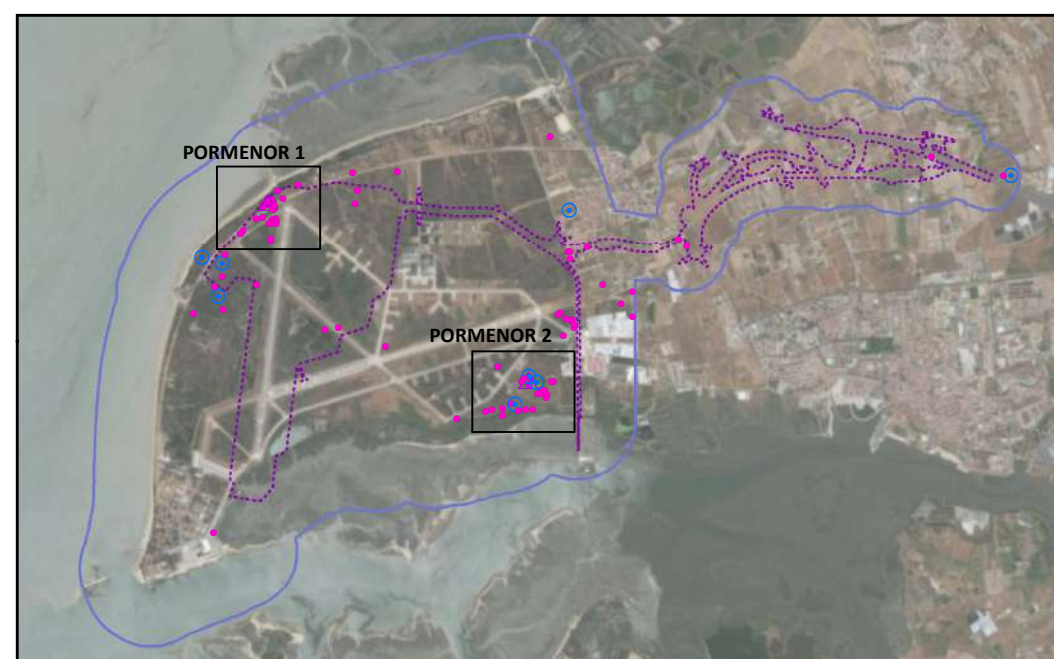
4 - SISTEMAS ECOLÓGICOS

Distribuição de Espécies da Flora relevantes para a Conservação

Julho 2019

N.º 4.2

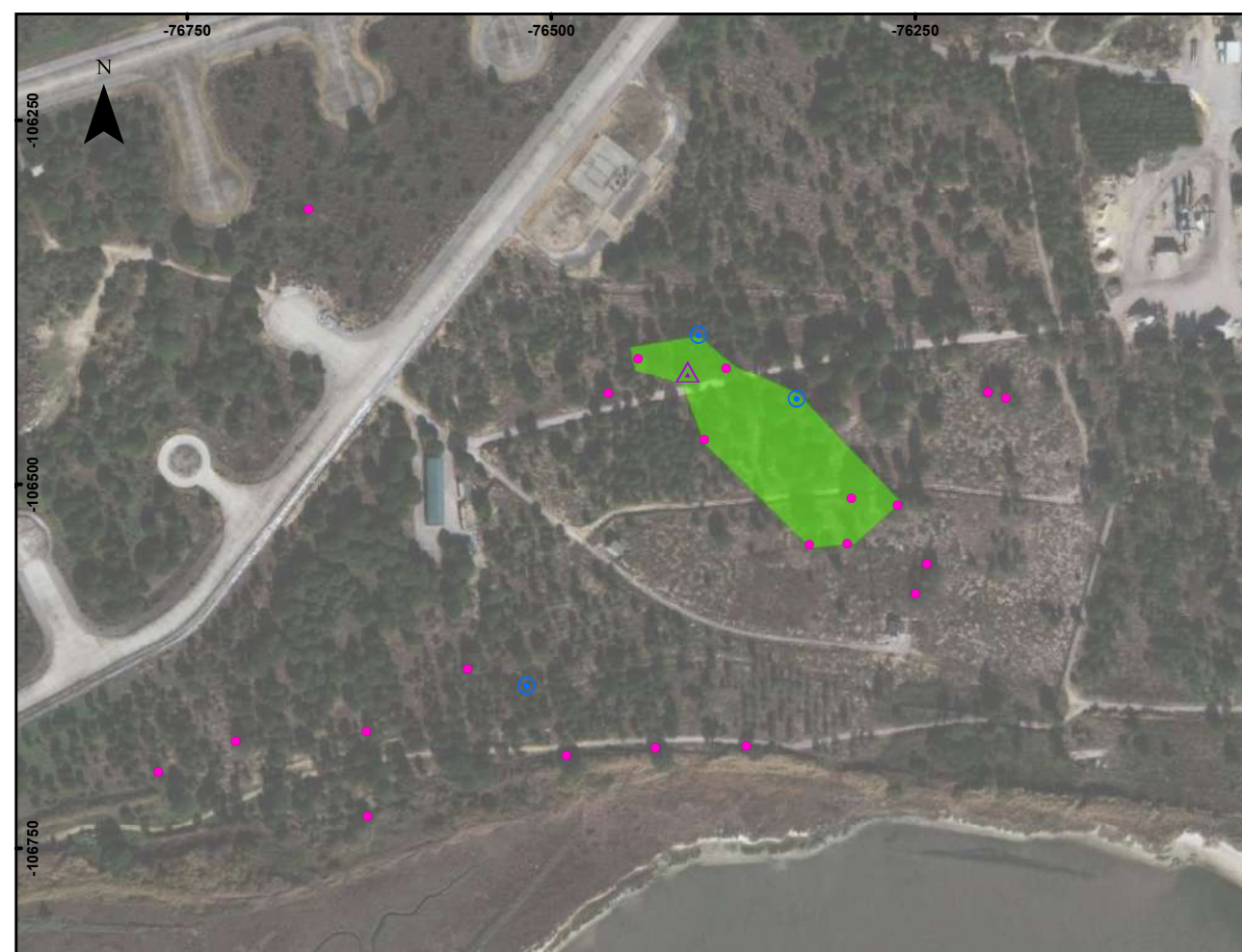
1:25 000



PORMENOR 1



PORMENOR 2



LEGENDA

- Área de Estudo
- Área de Intervenção do Projeto
- Manchas com Povoamento de Sobreiro

N.º de Indivíduos de Sobreiro (*Q. suber*)

- 1 - 3
- ⊙ 4 - 6
- △ 15 - 28

NOTAS

- Sistema de coordenadas de referência: PT-TM06/ETRS89

FONTES DE INFORMAÇÃO

- Créditos Fotografia Aérea: Esri, DigitalGlobe, GeoEye, Earthstar Geographics, CNES/Airbus DS, USDA, USGS, AeroGRID, IGN, and the GIS User Community. Ano: 2016/2017/2018

ANZ Aeroportos de Portugal

VINCI AIRPORTS

PROFICO AMBIENTE

ANA - AEROPORTOS DE PORTUGAL S. A.

Estudo de Impacte Ambiental do Aeroporto do Montijo e Respetivas Acessibilidades

4 - SISTEMAS ECOLÓGICOS

Distribuição de Povoamentos de Sobreiro (*Quercus suber*) e de Sobreiros Dispersos Pormenores 1 e 2

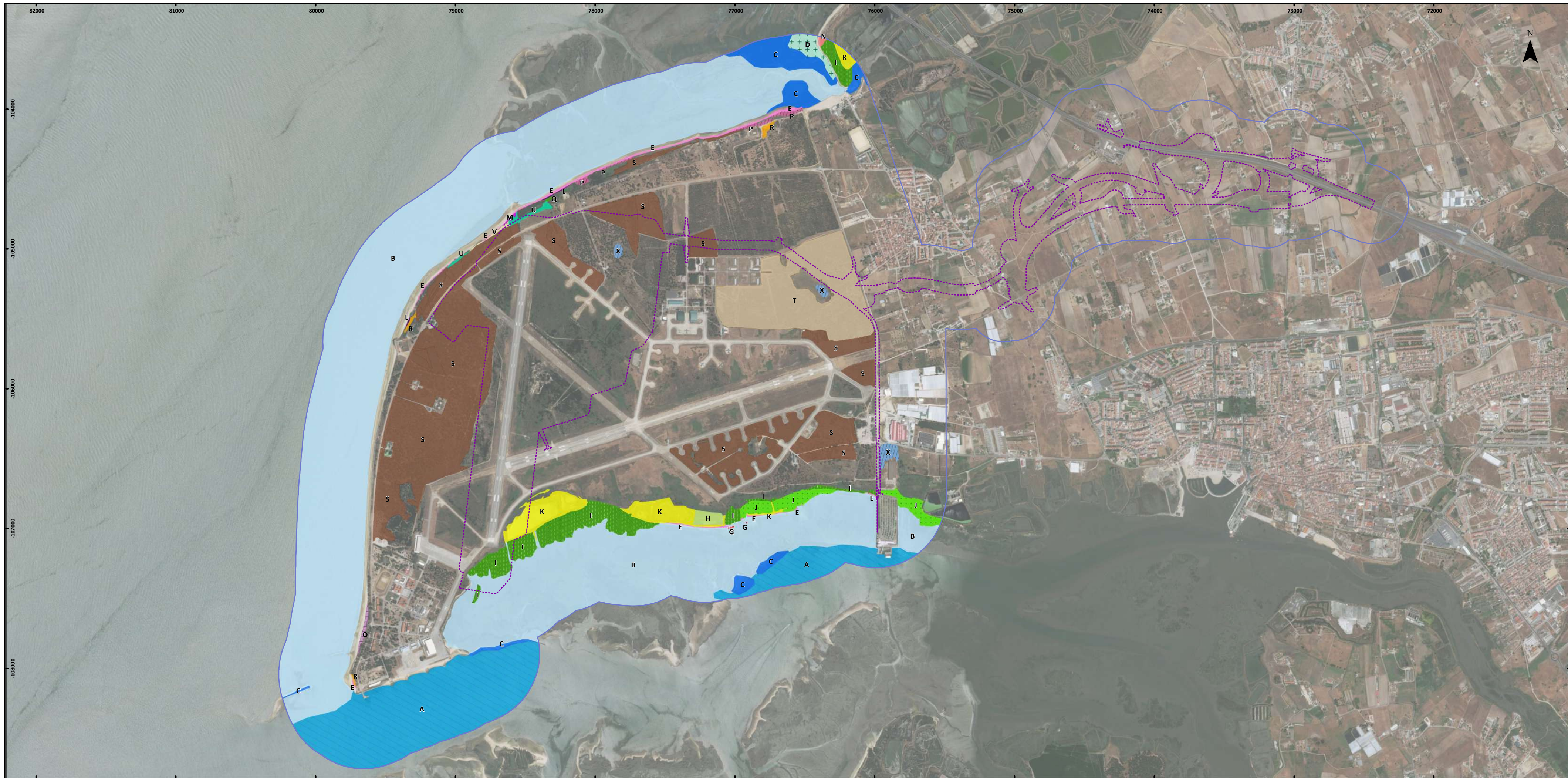
Julho 2019

N.º 4.3B

1:5 000

0 100 200 m

0 100 200 m



LEGENDA

Área de Estudo (Buffer 500 metros) Área de Intervenção do Projeto

Habitats Naturais

- A** 1130 (Estuários) + 1110 (Bancos de areia cobertos por água do mar pouco profunda)
- B** 1130 (Estuários) + 1110 (Bancos de areia cobertos por água do mar pouco profunda) + 1140 (Lodaçais e areais a descoberto na maré baixa)
- C** 1130 (Estuários) + 1140 (Lodaçais e areais a descoberto na maré baixa)
- D** 1130 (Estuários) + 1140 (Lodaçais e areais a descoberto na maré baixa) + 1320 (Prados de *Spartina* da *Spartinion maritimae*)
- E** 1210 (Vegetação anual das zonas de acumulação de detritos da maré)
- F** 1210 (Vegetação anual das zonas de acumulação de detritos da maré) + 2110 (Dunas móveis embrionárias)
- G** 1320 (Prados de *Spartina* da *Spartinion maritimae*)
- H** 1410 (Prados salgados mediterrânicos de *Juncetalia maritimi*)
- I** 1420 (Matos halófitos mediterrânicos e termoatlânticos da *Sarcocornetea fruticosi*)
- J** 1420 (Matos halófitos mediterrânicos e termoatlânticos da *Sarcocornetea fruticosi*) + 1430 (Matos halonitrófilos da *Pegano-Salsotea*)
- K** 1430 (Matos halonitrófilos da *Pegano-Salsotea*)
- L** 2110 (Dunas móveis embrionárias) + 2120 (Dunas móveis do cordão litoral com *Ammophila arenaria*)
- M** 2110 (Dunas móveis embrionárias) + 2120 (Dunas móveis do cordão litoral com *Ammophila arenaria*) + 2130* (Dunas fixas com vegetação herbácea)
- N** 2110 (Dunas móveis embrionárias) + 2120 (Dunas móveis do cordão litoral com *Ammophila arenaria*) + 2230 (Dunas com prados de *Malcolmietalia*) + 2130* (Dunas fixas com vegetação herbácea)
- O** 2110 (Dunas móveis embrionárias) + 2230 (Dunas com prados de *Malcolmietalia*)
- P** 2120 (Dunas móveis do cordão litoral com *Ammophila arenaria*) + 2130* (Dunas fixas com vegetação herbácea)
- Q** 2130* (Dunas fixas com vegetação herbácea)
- R** 2230 (Dunas com prados de *Malcolmietalia*)
- S** 2260 (Dunas com vegetação esclerófila da *Cisto-Lavanduletalia*)
- T** 2260 (Dunas com vegetação esclerófila da *Cisto-Lavanduletalia*) + 2230 (Dunas com prados de *Malcolmietalia*)
- U** 5330 (Matos termomediterrânicos pré-desérticos)
- V** 5330 (Matos termomediterrânicos pré-desérticos) + 2260 (Dunas com vegetação esclerófila da *Cisto-Lavanduletalia*)
- X** 6420 (pradaria húmidas mediterrânicas de ervas altas da *Molinio-Holoschoenion*)

NOTAS

- Sistema de coordenadas de referência: PT-TM06/ETRS89

FONTES DE INFORMAÇÃO

- Créditos Fotografia Aérea: Esri, DigitalGlobe, GeoEye, Earthstar Geographics, CNES/Airbus DS, USDA, USGS, AeroGRID, IGN, and the GIS User Community. Ano: 2016
- Nomenclatura dos habitats naturais com base no documento Interpretation Manual of European Union Habitats - EUR27.

ANZ Aeroportos de Portugal

VINCI AIRPORTS

PROFICO

ANA - AEROPORTOS DE PORTUGAL S. A.

Estudo de Impacte Ambiental do Aeroporto do Montijo e Respetivas Acessibilidades

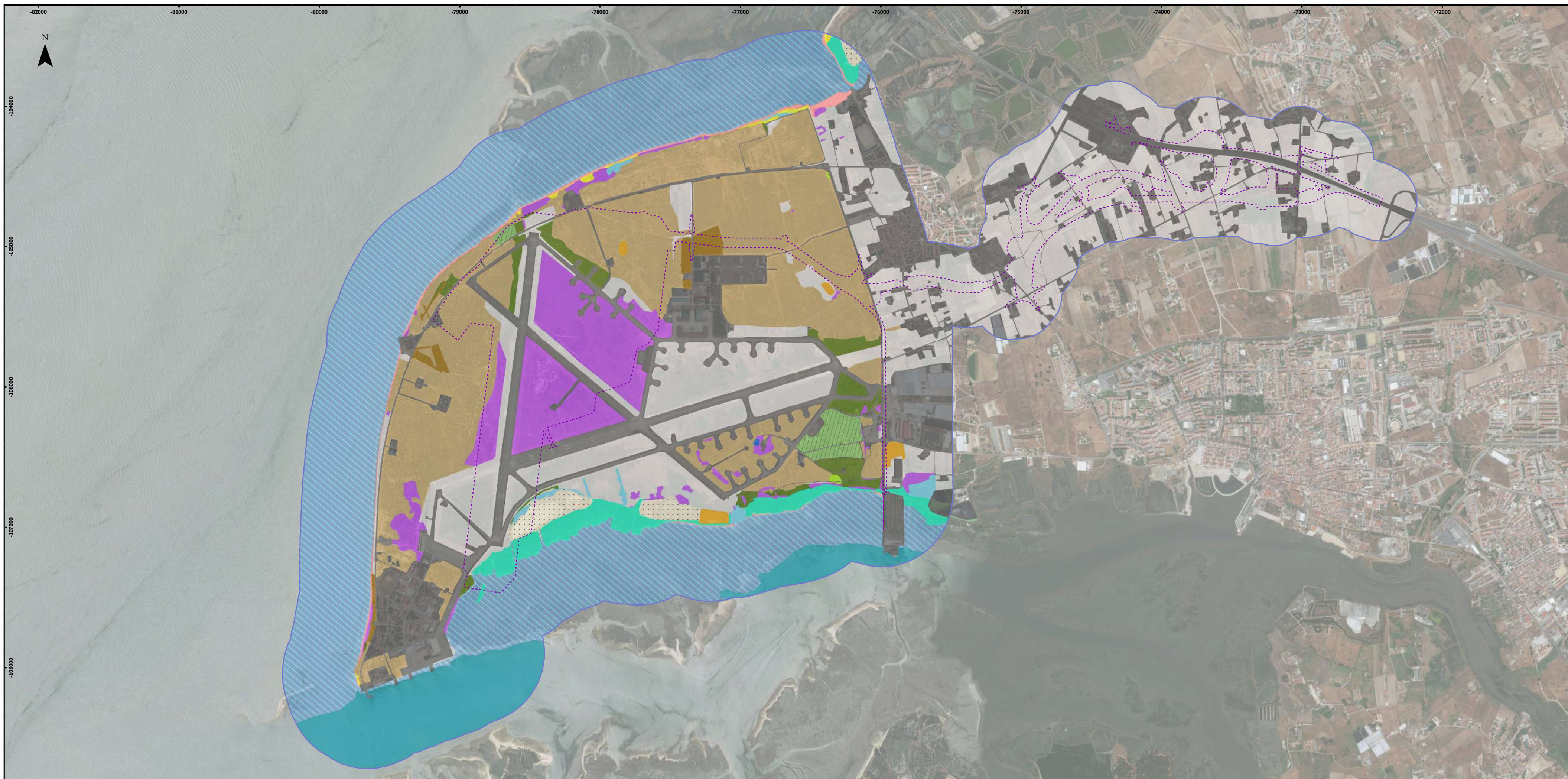
4 - SISTEMAS ECOLÓGICOS

Carta de Habitats Naturais e Seminaturais

Julho 2019

N.º 4.4

1:20 000



LEGENDA

Área de Estudo Área de Intervenção do Projeto

Biótopos

- | | |
|----------------------------|--------------------------|
| Caniçal | Pinhal |
| Dunas | Pinhal com sobreiros |
| Estuário - zona intertidal | Prados e áreas agrícolas |
| Estuário - zona subtidal | Salinas |
| Eucaliptal | Sapal |
| Junciais | Supratidal arenoso |
| Lagoa artificial | Vegetação exótica |
| Matos | Áreas artificializadas |
| Olival | |

NOTAS

- Sistema de coordenadas de referência: PT-TM06/ETRS89
FONTES DE INFORMAÇÃO
- Créditos Fotografia Aérea: Esri, DigitalGlobe, GeoEye, Earthstar Geographics, CNES/Airbus DS, USDA, USGS, AeroGRID, IGN, and the GIS User Community. Ano: 2016



ANA - AEROPORTOS DE PORTUGAL S. A.

**Estudo de Impacte Ambiental do Aeroporto
do Montijo e Respetivas Acessibilidades**

4 - SISTEMAS ECOLÓGICOS

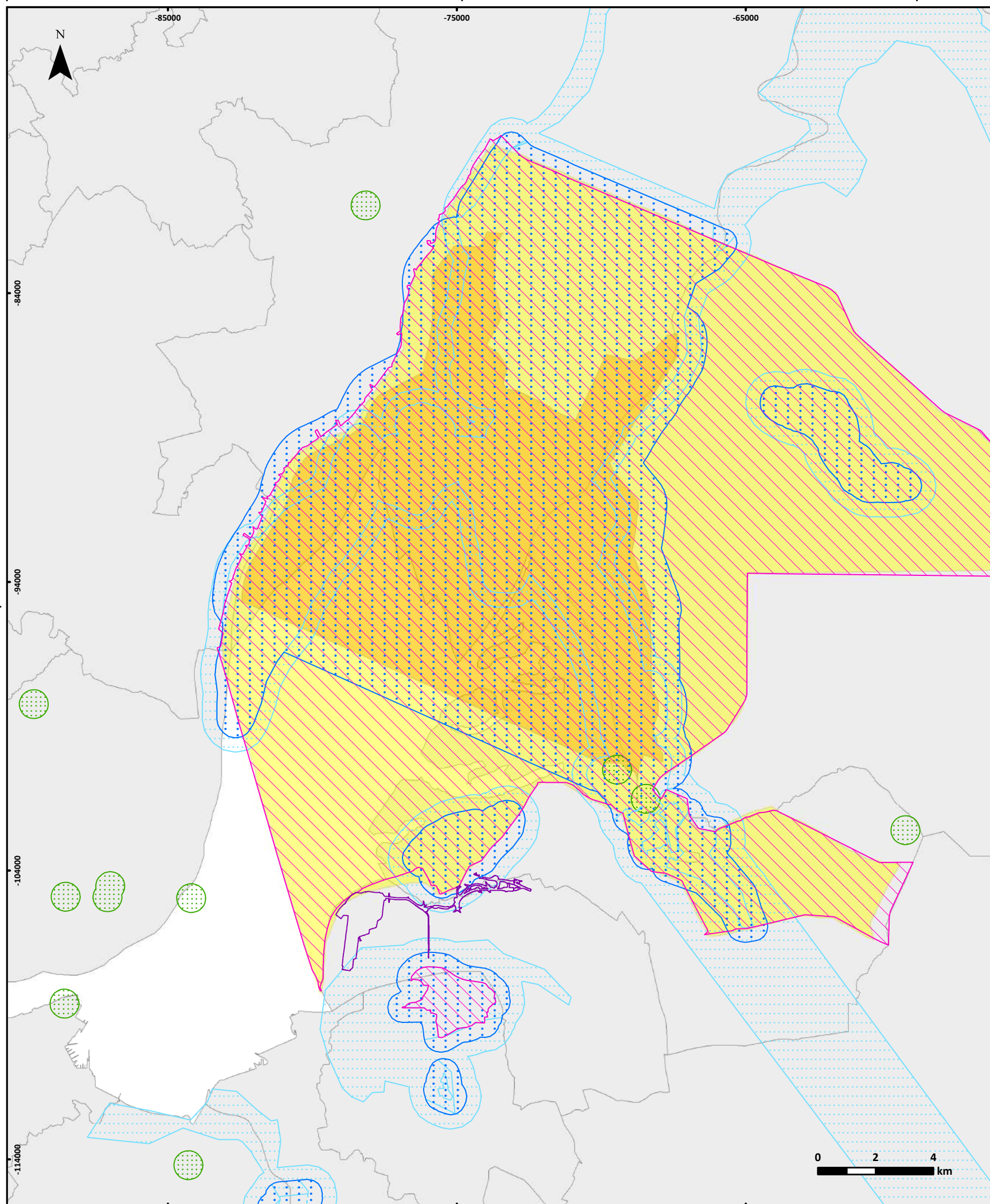


Julho 2019

Carta de Biótopos

N.º 4.5

1:20 000



LEGENDA

- Área de Intervenção do Projeto
- Limite de Concelho
- Áreas Muito Críticas para Aves Aquáticas
- Áreas Críticas para Aves Aquáticas
- Abrigos de Morcegos de Importância Regional
- Reserva Natural do Estuário do Tejo (RNET)
- Zona de Proteção Especial do Estuário do Tejo (PTZPE0010)
- Sítio de Interesse Comunitário Estuário do Tejo (PTCON0009)

NOTAS

- Sistema de coordenadas de referência: PT-TM06/ETRS89

FONTES DE INFORMAÇÃO

- Carta Administrativa Oficial de Portugal (CAOP), Direção-Geral do Território (DGT), versão 2017.
- Informação cartográfica das Áreas Protegidas, Rede Natura 2000 (Sítios de Importância Comunitária e Zonas de Proteção Especial) e Sítios Ramsar em Portugal Continental disponibilizada pelo Instituto da Conservação da Natureza e das Florestas (ICNF).
- Cartografia de apoio à aplicação do "Manual de apoio à análise de projectos relativos à instalação de linhas aéreas de distribuição e transporte de energia eléctrica": Notas Explicativas. Instituto de Conservação da Natureza e Biodiversidade, Lisboa.

ANZ Aeroportos de Portugal

VINCI AIRPORTS

PROFICO AMBIENTE

ANA - AEROPORTOS DE PORTUGAL S. A.

Estudo de Impacte Ambiental do Aeroporto do Montijo e Respetivas Acessibilidades

4 - SISTEMAS ECOLÓGICOS

Julho 2019

Enquadramento Regional das Áreas Ecologicamente Sensíveis

N.º 4.6

1:150 000

