

RELATÓRIO DE CONSULTA PÚBLICA

Fábrica de Transformação de Tomate da Conesa



Título: Relatório de Consulta Pública AIA3336
Fábrica de Transformação de Tomate da Conesa

Autoria: Agência Portuguesa do Ambiente
Departamento de Comunicação e Cidadania Ambiental
Divisão de Cidadania Ambiental
Maria Clara Sintrão

Data: Julho de 2020

ÍNDICE

1. INTRODUÇÃO	4
2. O PROJETO.....	4
3. LOCALIZAÇÃO	4
4. PERÍODO DE CONSULTA PÚBLICA	4
5. DOCUMENTOS PUBLICITADOS E LOCAIS DE CONSULTA	4
6. MODALIDADES DE PUBLICITAÇÃO	5
7. SÍNTESE	5

ANEXO I

Localização do Projeto

1. INTRODUÇÃO

De forma a garantir a informação e a participação pública, a Agência Portuguesa do Ambiente, enquanto Autoridade Nacional para o Licenciamento Único de Ambiente, procedeu à Consulta Pública do projeto **Fábrica de Transformação de Tomate da Conesa** sujeito a um procedimento de Avaliação de Impacte Ambiental conforme estabelecido no Decreto-Lei n.º 151-B/2013, de 31 de outubro, alterado e republicado pelo Decreto-Lei n.º 152-B/2017, de 11 de dezembro e a um pedido de licença ambiental conforme estabelecido pelo Decreto-Lei n.º 127/2013, de 30 de agosto, na atual redação.

O proponente deste projeto é a Fábrica de Transformação de Tomate da Conesa Portugal, SA e licenciadora a DRAP Alentejo.

2. O PROJETO

O projeto tem como objetivo dar resposta às exigências impostas pelos mercados externos, designadamente Inglaterra, Alemanha e França.

3. LOCALIZAÇÃO

O projeto localiza-se no concelho e freguesia de Mora.

4. PERÍODO DE CONSULTA PÚBLICA

A consulta pública decorreu durante 30 dias úteis, de 15 de maio a 29 de junho de 2020.

5. DOCUMENTOS PUBLICITADOS E LOCAIS DE CONSULTA

A documentação relativa a este procedimento de consulta pública esteve disponível no portal Participa.pt.

6. MODALIDADES DE PUBLICITAÇÃO

A publicitação do Estudo de Impacte Ambiental, incluindo o Resumo Não Técnico, foi feita por meio de:

- Afixação de Anúncios na CCDR Alentejo e na Câmara Municipal Mora;
- Envio de nota de imprensa para os órgãos de comunicação social de âmbito nacional;
- Divulgação na internet no *site* da Agência Portuguesa do Ambiente e no portal Participa.pt;
- Envio de comunicação às ONGA de âmbito nacional e da área de implantação do projeto, constantes no RNOE;
- Envio de comunicação a diversas entidades.

7. SÍNTESE

Durante o período de consulta pública não foram, para cada um dos regimes aplicáveis, recebidos quaisquer pareceres ou exposições relacionados com o projeto em avaliação.



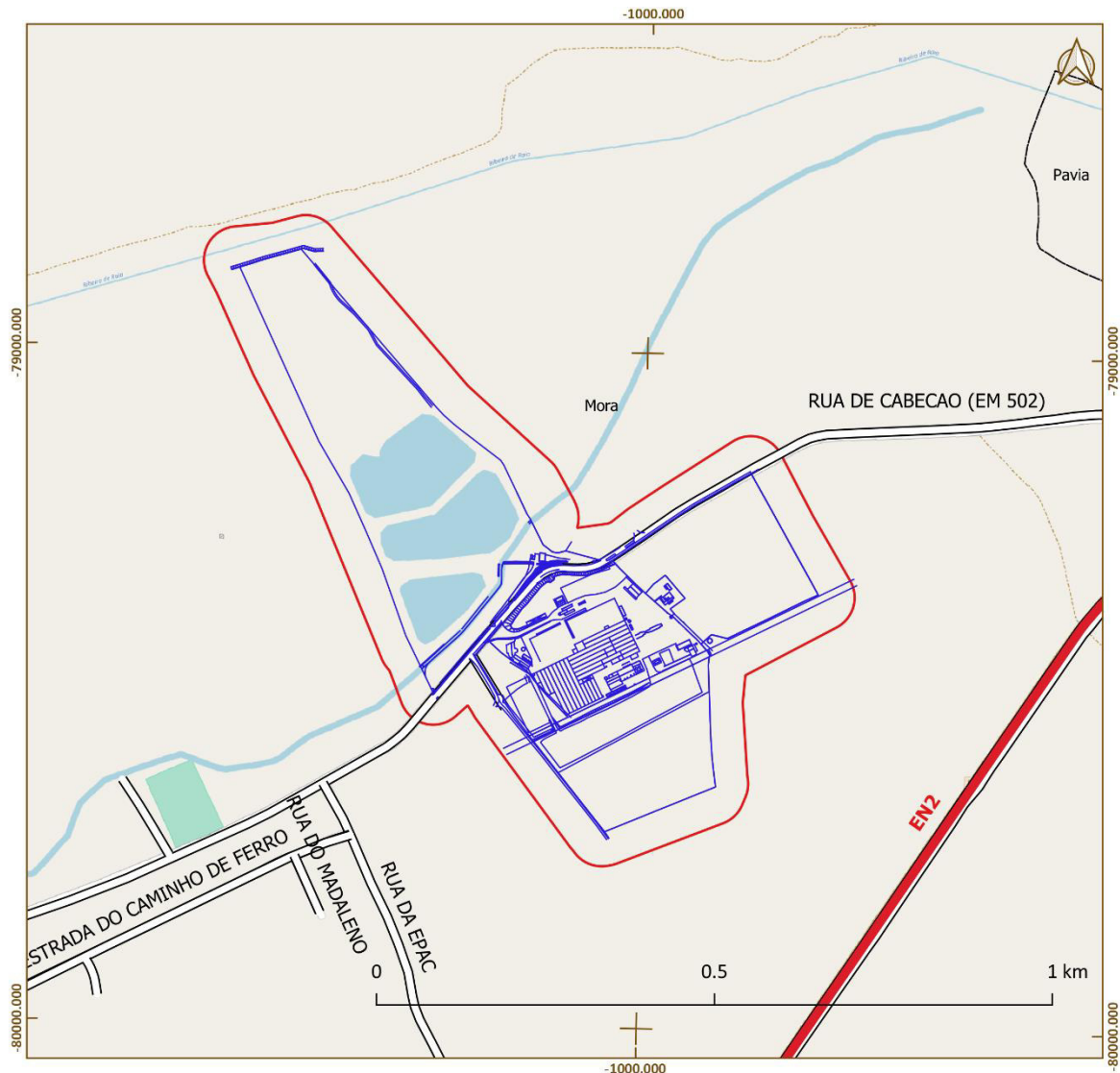
RELATÓRIO DE CONSULTA PÚBLICA

Fábrica de Transformação de Tomate da Conesa

Maria Clara Sintrão

ANEXO I

Localização do projeto



Sistema de Coordenadas: ETRS 1989 Portugal TM06
Base cartográfica: Open Street Map

Legenda

Projeto

- Área de Estudo
- Limite da propriedade e área do Projeto
- Limites Administrativos (Fonte: DG Território)
- Freguesias
- Concelhos
- Vias de comunicação (Fonte: CMMora)
- Estradas Nacionais
- Estradas municipais e ruas

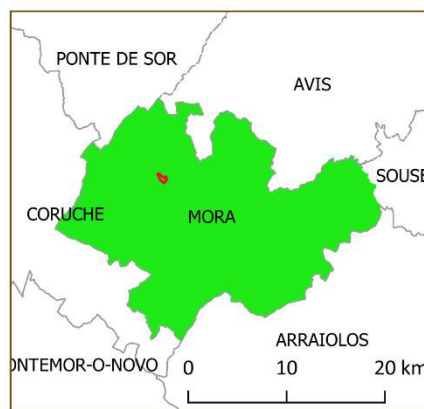


Figura 4.1 Enquadramento geográfico da Fabrica de Transformação de Tomate em análise