

LEGENDA | Projeto versão alterada

Central Solar Fotovoltaica

- Área de Implantação da CSF / Vedação
- Painéis Fotovoltaicos
- PT
- Vala de cabos
- Percursos preferenciais
- Subestação
- Edifício de apoio
- Estaleiro
- Apoios LE a 30 kV
- LE a 30 kV

Linha Elétrica a 400 kV

- Apoios
- Linha

Património Cultural

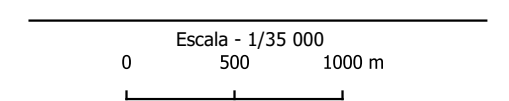
- Património cultural não classificado
- Acessos prospetados
- Acessos não prospetados
- Área de Incidência Direta (AID)

Limites administrativos

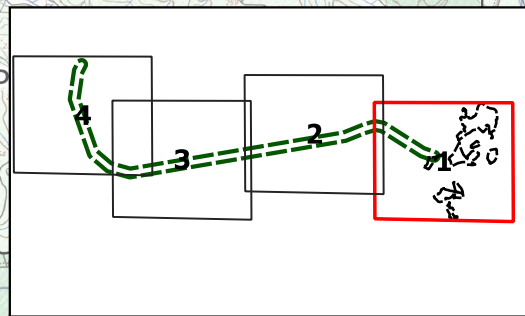
- Limite de concelho
- Limite de freguesia

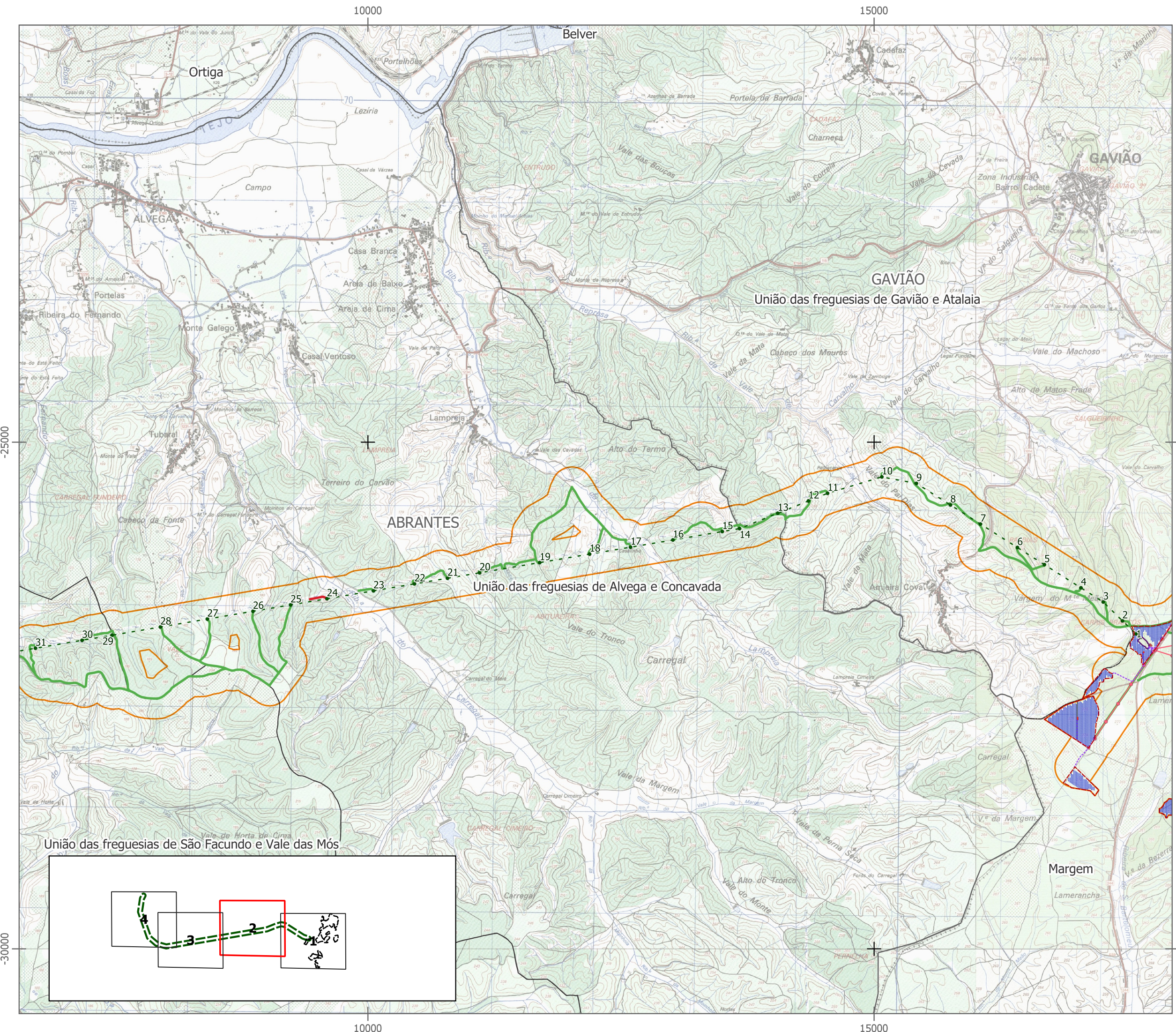
- 1.Casal dos Tendeiros; 2.Facheiros I;
- 3.Facheiros II; 4.Casal de Vale dos Peixes III;
- 5.Casal de Vale dos Peixes II; 6.Casal de Vale dos Peixes I; 7.Pego; 8.Casal Cortido;
- 9.Negrinhos; 10.Quinta da Margalha; 11.Monte dos Negrinhos de Cima III; 12.Alto da Portela;
- 13.Monte dos Negrinhos de Cima II; 14.Monte dos Negrinhos de Cima I; 15.Monte Pedregulho III;
- 16.Monte Pedregulho II; 17.Monte do Casal da Salgueira - Barrada; 18.Barrada II;
- 19.Barrada; 20.Monte Pedregulho I; 21.Molha Pão;

FONTES:
 Extrato da Carta Militar de Portugal, Série M888, escala 1/25 000, folhas n.º 333 e 333, Centro de Informação Geoespacial do Exército (CIGeoE). Referência: NE_413/2020 e NE_1335/2019.
 Carta Administrativa Oficial de Portugal (CAOP), Direção Geral do Território (2019).



EPSG: 3763
 Sistema de Projeção: Transversa de Mercator
 Elipsóide: GRS80
 Datum: ETRS89
 Sistema de Coordenadas: Cartesianas





LEGENDA | Projeto versão alterada

Central Solar Fotovoltaica

- Área de Implantação da CSF / Vedação
- Painéis Fotovoltaicos
- PT
- Vala de cabos
- Percursos preferenciais
- Subestação
- Edifício de apoio
- Apoios LE a 30 kV
- LE a 30 kV

Linha Elétrica a 400 kV

- Apoios
- Linha

Património Cultural

- Acessos prospetados
- Acessos não prospetados
- Área de Incidência Direta (AID)

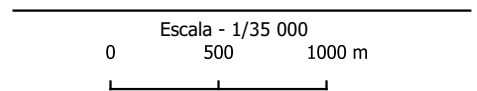
Limites administrativos

- Limite de concelho
- Limite de freguesia

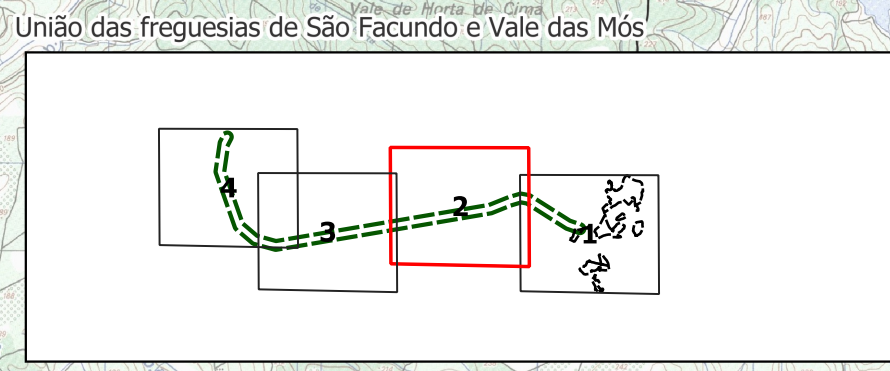
- 1.Casal dos Tendeiros; 2.Facheiros I;
- 3.Facheiros II; 4.Casal de Vale dos Peixes III;
- 5.Casal de Vale dos Peixes II; 6.Casal de Vale dos Peixes I; 7.Pego; 8.Casal Cortido;
- 9.Negrinhos; 10.Quinta da Margalha; 11.Monte dos Negrinhos de Cima III; 12.Alto da Portela;
- 13.Monte dos Negrinhos de Cima II; 14.Monte dos Negrinhos de Cima I; 15.Monte Pedregulho III;
- 16.Monte Pedregulho II; 17.Monte do Casal da Salgueira - Barrada; 18.Barrada II;
- 19.Barrada; 20.Monte Pedregulho I; 21.Molha Pão;

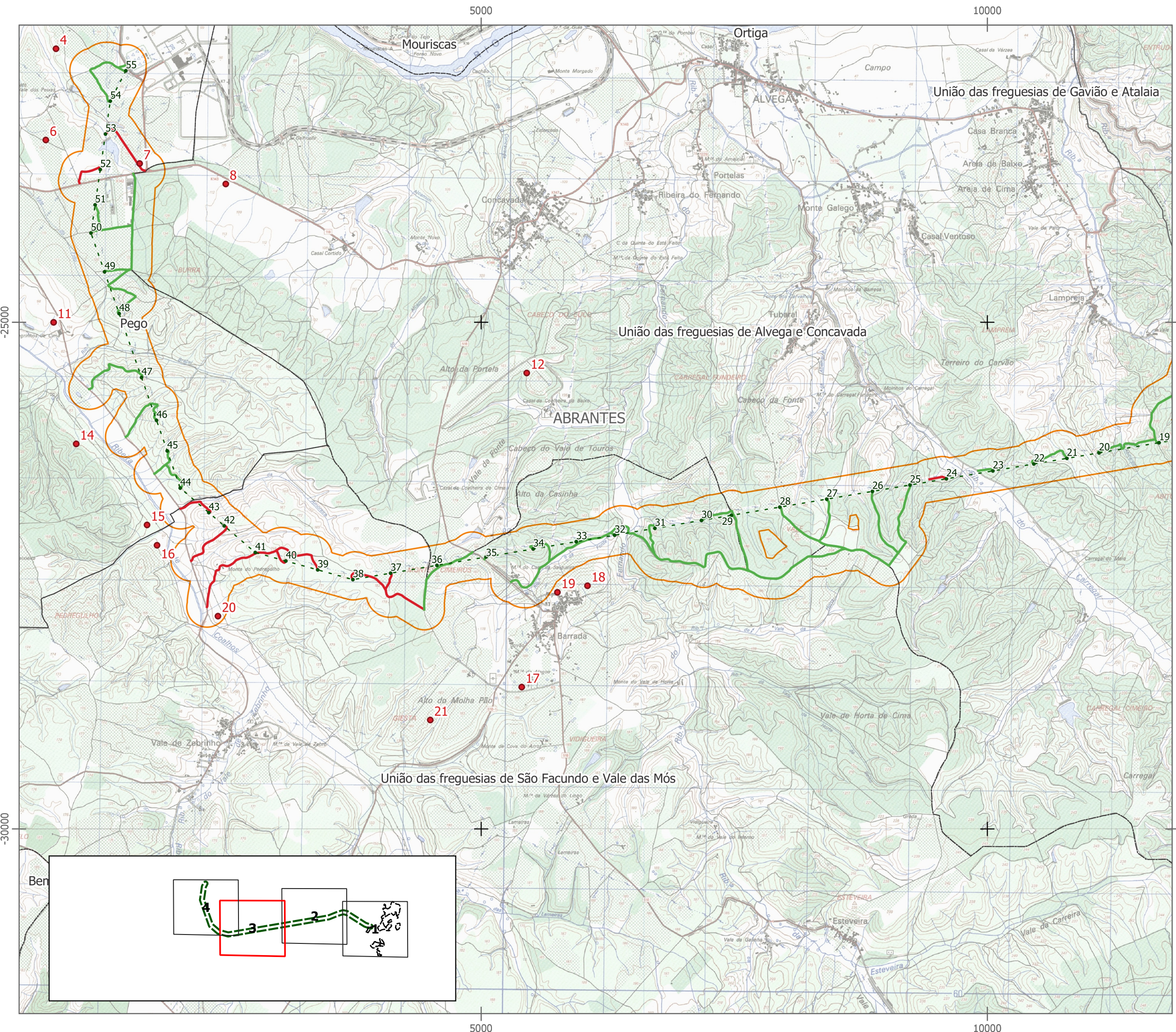


FONTES:
 Extrato da Carta Militar de Portugal, Série M888, escala 1/25 000, folhas n.º 333 e 333, Centro de Informação Geoespacial do Exército (CIGeoE). Referência: NE_413/2020 e NE_1335/2019.
 Carta Administrativa Oficial de Portugal (CAOP), Direção Geral do Território (2019).



EPSG: 3763
 Sistema de Projeção: Transversa de Mercator
 Elipsóide: GRS80
 Datum: ETRS89
 Sistema de Coordenadas: Cartesianas





LEGENDA | Projeto versão alterada

Linha Elétrica a 400 kV

- Apoios
- - - Linha

Património Cultural

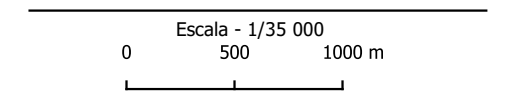
- Património cultural não classificado
- Acessos prospetados
- Acessos não prospetados
- Área de Incidência Direta (AID)

Limites administrativos

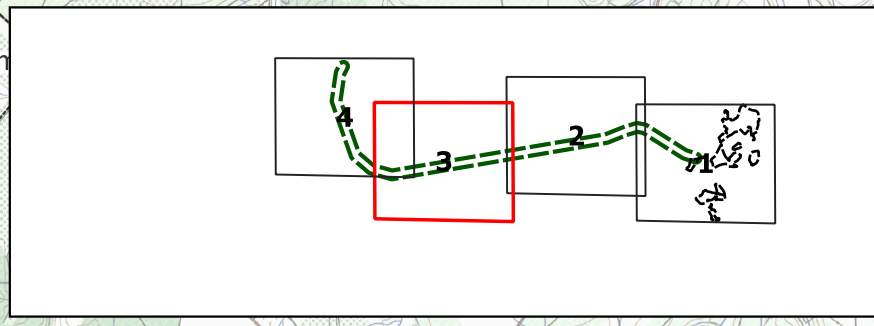
- Limite de concelho
- Limite de freguesia

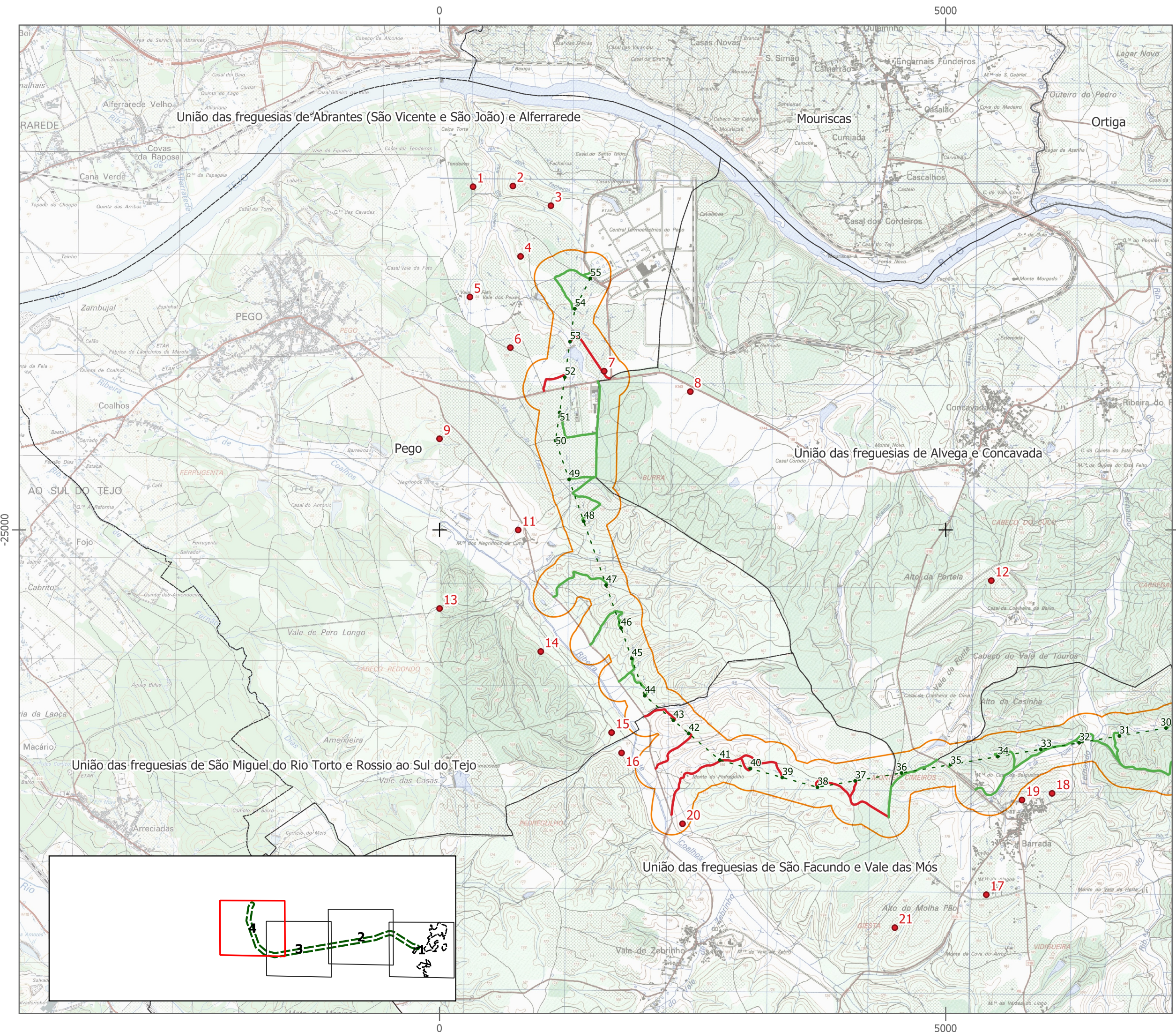
- 1.Casal dos Tendeiros; 2.Facheiros I;
- 3.Facheiros II; 4.Casal de Vale dos Peixes III;
- 5.Casal de Vale dos Peixes II; 6.Casal de Vale dos Peixes I; 7.Pego; 8.Casal Cortido;
- 9.Negrinhos; 10.Quinta da Margalha; 11.Monte dos Negrinhos de Cima III; 12.Alto da Portela;
- 13.Monte dos Negrinhos de Cima II; 14.Monte dos Negrinhos de Cima I; 15.Monte Pedregulho III;
- 16.Monte Pedregulho II; 17.Monte do Casal da Salgueira - Barrada; 18.Barrada II;
- 19.Barrada; 20.Monte Pedregulho I; 21.Molha Pão;

FONTES:
 Extrato da Carta Militar de Portugal, Série M888, escala 1/25 000, folhas n.º 333 e 333, Centro de Informação Geoespacial do Exército (CIGeoE). Referência: NE_413/2020 e NE_1335/2019.
 Carta Administrativa Oficial de Portugal (CAOP), Direção Geral do Território (2019).



EPSG: 3763
 Sistema de Projeção: Transversa de Mercator
 Elipsóide: GRS80
 Datum: ETRS89
 Sistema de Coordenadas: Cartesianas





LEGENDA | Projeto versão alterada

Linha Elétrica a 400 kV

- Apoios
- - - Linha

Património Cultural

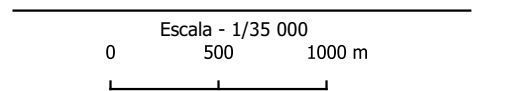
- Património cultural não classificado
- Acessos prospetados
- Acessos não prospetados
- Área de Incidência Direta (AID)

Limites administrativos

- Limite de concelho
- Limite de freguesia

- 1.Casal dos Tendeiros; 2.Facheiros I;
- 3.Facheiros II; 4.Casal de Vale dos Peixes III;
- 5.Casal de Vale dos Peixes II; 6.Casal de Vale dos Peixes I; 7.Pego; 8.Casal Cortido;
- 9.Negrinhos; 10.Quinta da Margalha; 11.Monte dos Negrinhos de Cima III; 12.Alto da Portela;
- 13.Monte dos Negrinhos de Cima II; 14.Monte dos Negrinhos de Cima I; 15.Monte Pedregulho III;
- 16.Monte Pedregulho II; 17.Monte do Casal da Salgueira - Barrada; 18.Barrada II;
- 19.Barrada; 20.Monte Pedregulho I; 21.Molha Pão;

FONTES:
 Extrato da Carta Militar de Portugal, Série M888, escala 1/25 000, folhas n.º 333 e 333, Centro de Informação Geoespacial do Exército (CIGeoE). Referência: NE_413/2020 e NE_1335/2019.
 Carta Administrativa Oficial de Portugal (CAOP), Direção Geral do Território (2019).



EPSG: 3763
 Sistema de Projeção: Transversa de Mercator
 Elipsóide: GRS80
 Datum: ETRS89
 Sistema de Coordenadas: Cartesianas

