

15000

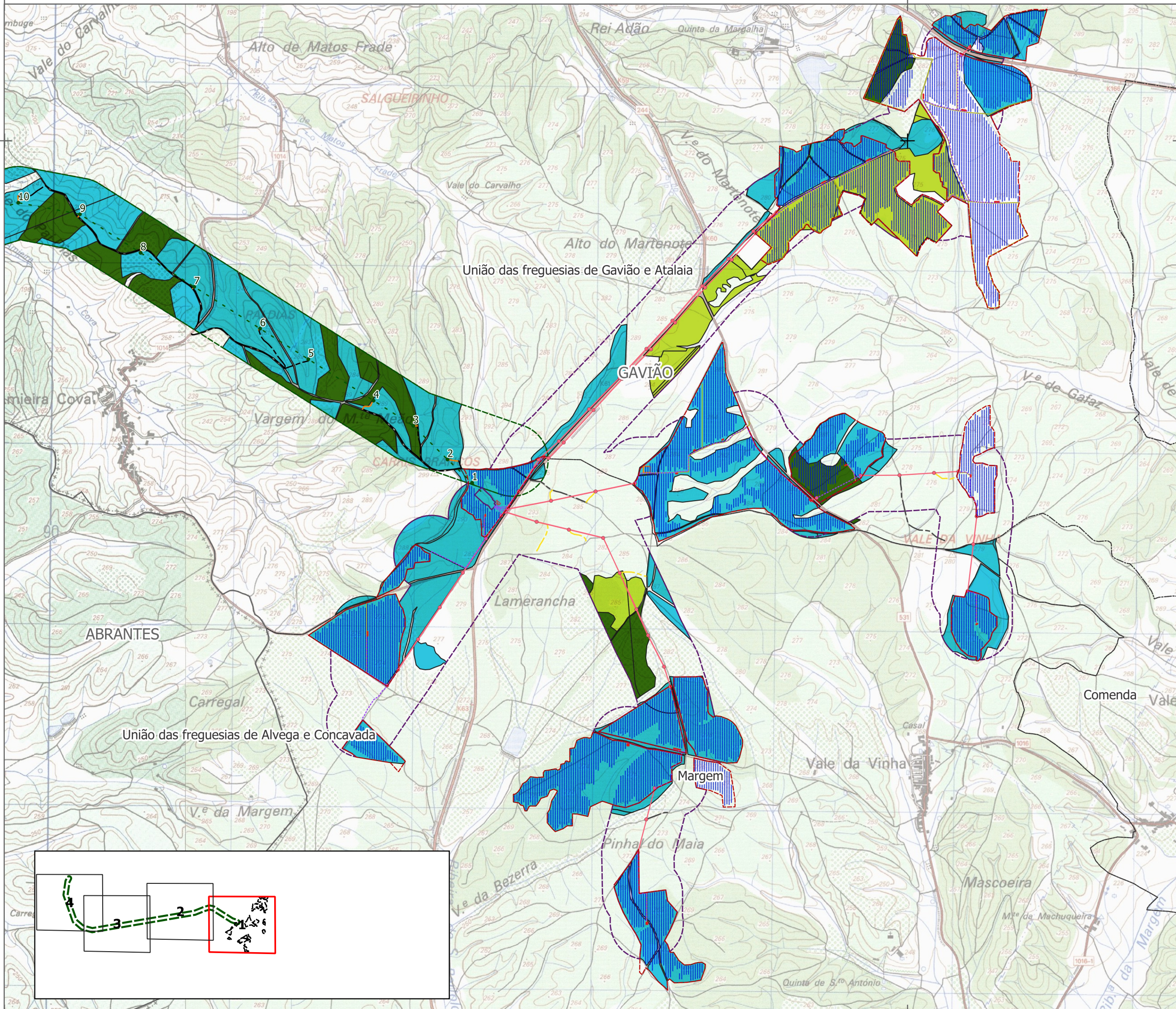
20000

-25000

-25000

15000

20000



LEGENDA | Projeto versão alterada

Central Solar Fotovoltaica

- Área de Implantação da CSF / Vedação
- Painéis Fotovoltaicos
- PT
- Vala de cabos
- Percursos preferenciais
- Subestação
- Edifício de apoio
- Estaleiro
- Apoios LE a 30 kV
- LE a 30 kV
- Área de estudo da Linha Elétrica 30 kV

Acessos aos apoios LE a 30kV

- Existentes/beneficiar
 - Construir
- #### Linha Elétrica a 400 kV
- Apoios
 - Linha
 - Área de estudo da Linha Elétrica

Acessos aos apoios

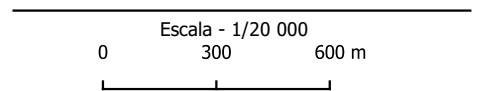
- Existentes/beneficiar
 - Construir
- #### Limites administrativos
- Limite de concelho
 - Limite de freguesia

Povoamentos florestais

- #### Espécies
- Eucalipto
 - Pinheiro bravo
 - Pinheiro manso

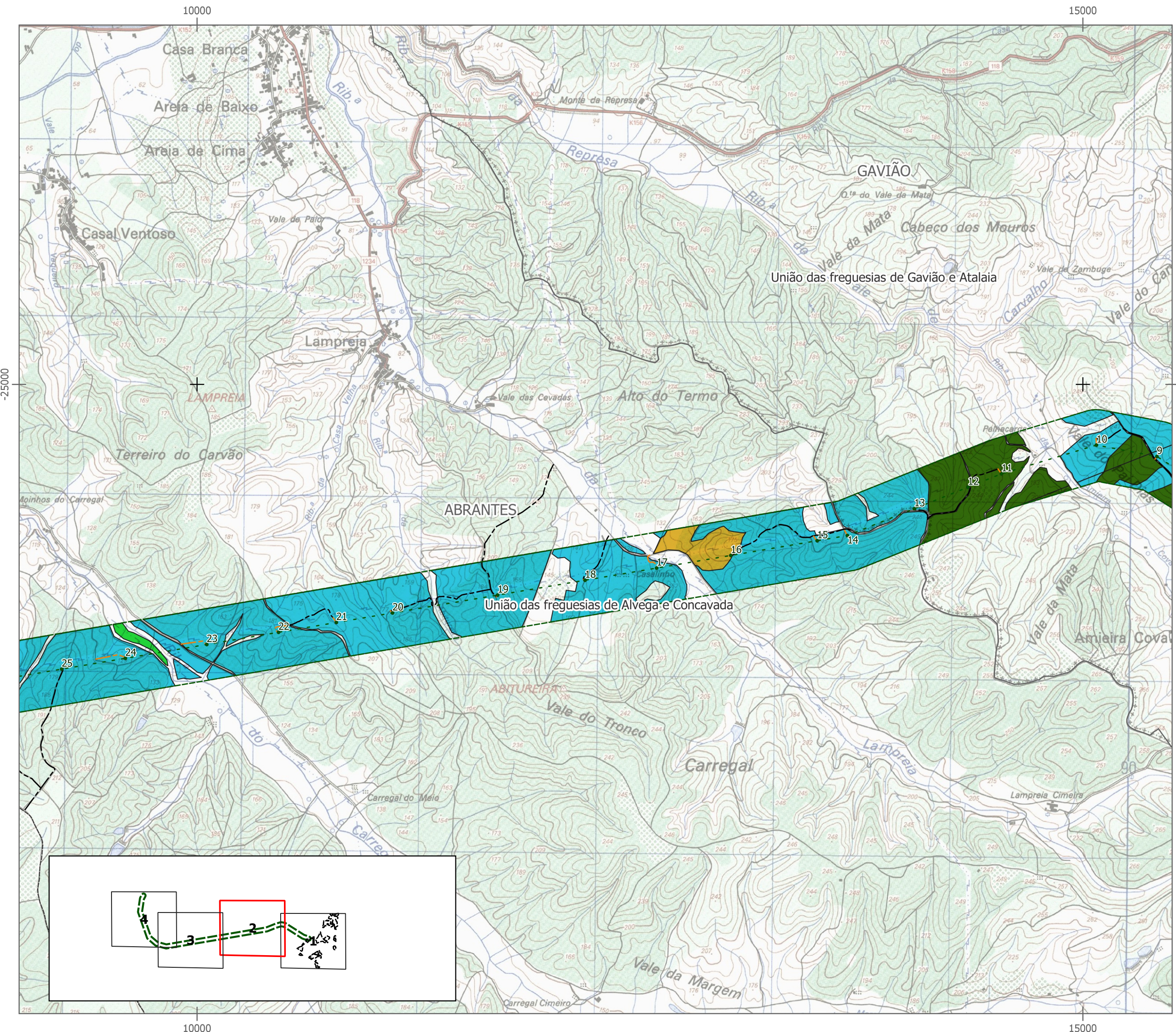


FONTES:
 Extrato da Carta Militar de Portugal, Série M888, escala 1/25 000, folhas n.º 332 e 333, Centro de Informação Geoespacial do Exército (CIGeoE). Referência: NE_413/2020 e NE_1335/2019.
 Carta Administrativa Oficial de Portugal (CAOP), Direção Geral do Território (2019).



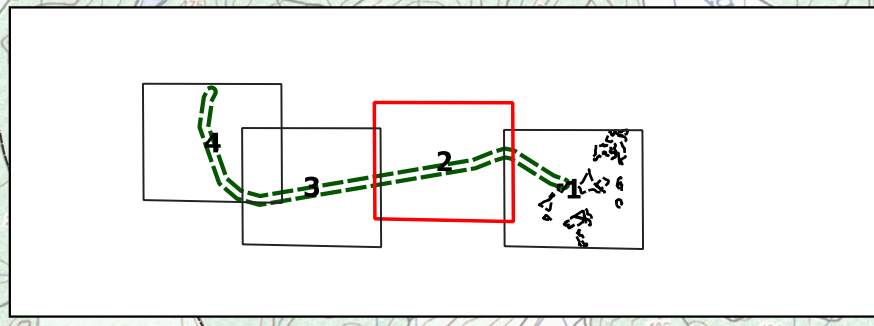
EPSG: 3763
 Sistema de Projeção: Transversa de Mercator
 Elipsóide: GRS80
 Datum: ETRS89
 Sistema de Coordenadas: Cartesianas





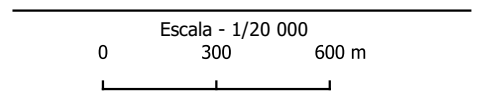
LEGENDA | Projeto versão alterada

- Linha Elétrica a 400 kV**
 - Apoios
 - - - Linha
 - ▭ Área de estudo da Linha Elétrica
- Acessos aos apoios**
 - - - Existentes/beneficiar
 - - - Construir
- Limites administrativos**
 - ▭ Limite de concelho
 - ▭ Limite de freguesia
- Povoamentos florestais**
- Espécies**
 - ▭ Eucalypto
 - ▭ Folhosas
 - ▭ Pinheiro bravo
 - ▭ Sobreiro e pinheiro bravo



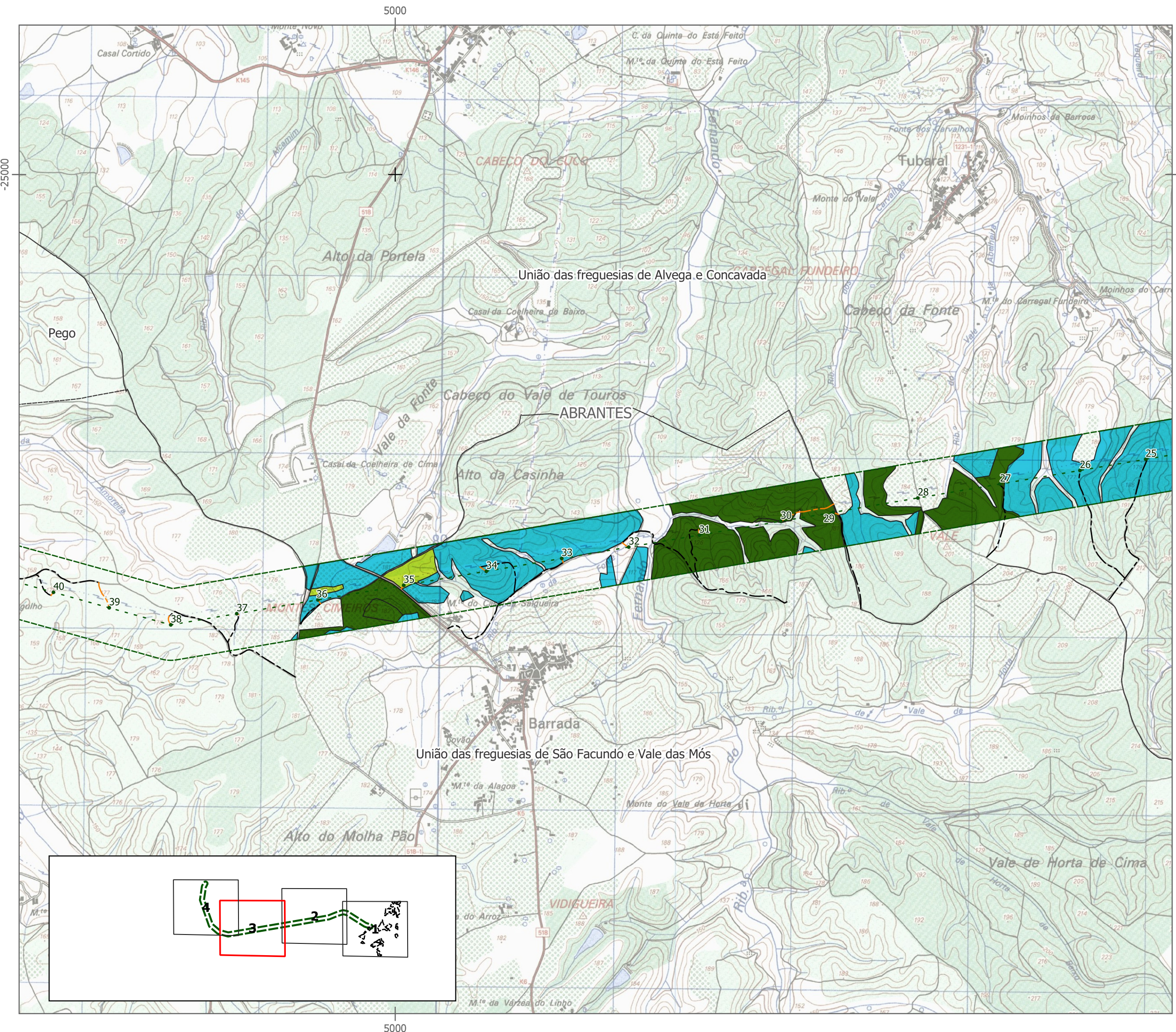
akuoenergy renováveis portugal
The K. Advisors
SINAMBI

FONTES:
 Extrato da Carta Militar de Portugal, Série M888, escala 1/25 000, folhas n.º 332 e 333, Centro de Informação Geoespacial do Exército (CIGeoE). Referência: NE_413/2020 e NE_1335/2019.
 Carta Administrativa Oficial de Portugal (CAOP), Direção Geral do Território (2019).



EPSG: 3763
 Sistema de Projeção: Transversa de Mercator
 Elipsóide: GRS80
 Datum: ETRS89
 Sistema de Coordenadas: Cartesianas





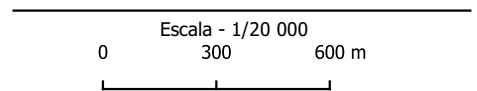
LEGENDA | Projeto versão alterada

- Linha Elétrica a 400 kV**
 - Apoios
 - - - Linha
 - ▭ Área de estudo da Linha Elétrica
- Acessos aos apoios**
 - - - Existentes/beneficiar
 - Construir
- Limites administrativos**
 - ▭ Limite de concelho
 - ▭ Limite de freguesia
- Povoamentos florestais**
- Espécies**
 - ▭ Eucalipto
 - ▭ Pinheiro bravo
 - ▭ Pinheiro manso

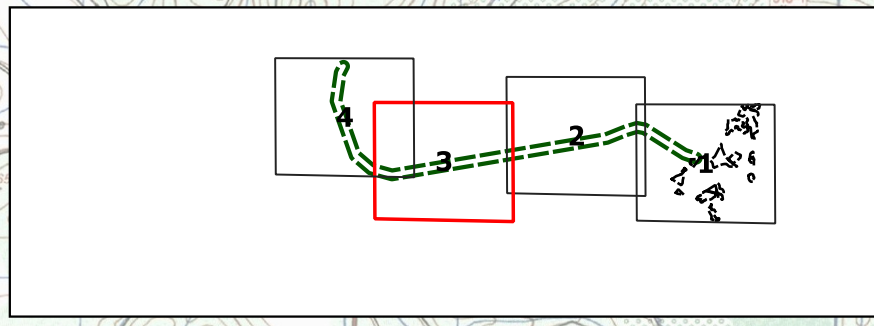


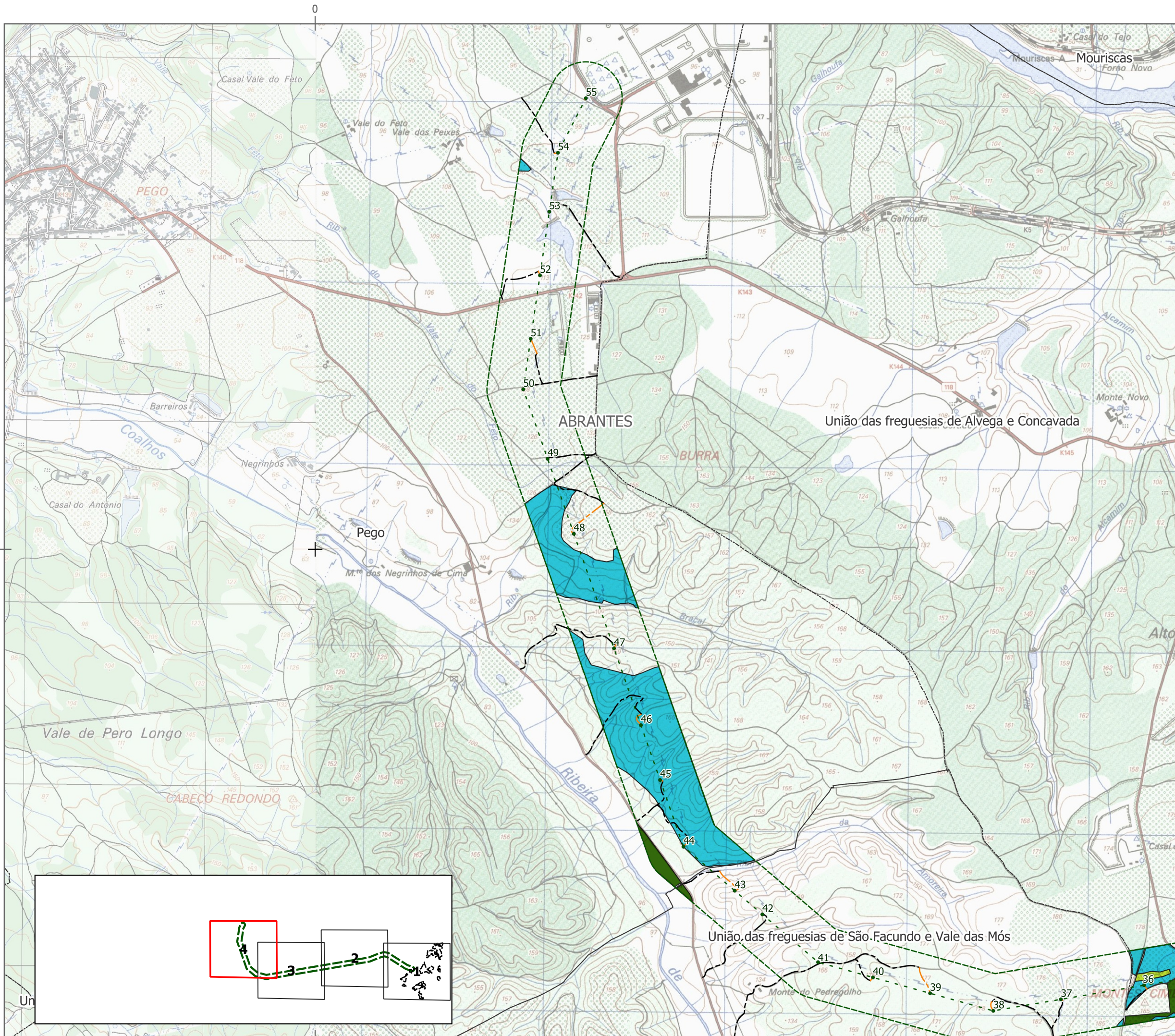


FONTES:
 Extrato da Carta Militar de Portugal, Série M888, escala 1/25 000, folhas n.º 332 e 333, Centro de Informação Geoespacial do Exército (CIGeoE). Referência: NE_413/2020 e NE_1335/2019.
 Carta Administrativa Oficial de Portugal (CAOP), Direção Geral do Território (2019).



EPSG: 3763
 Sistema de Projeção: Transversa de Mercator
 Elipsóide: GRS80
 Datum: ETRS89
 Sistema de Coordenadas: Cartesianas





LEGENDA | Projeto versão alterada

Linha Elétrica a 400 kV

- Apoios
- - - Linha
- ▭ Área de estudo da Linha Elétrica

Acessos aos apoios

- - - Existentes/beneficiar
- - - Construir

Limites administrativos

- ▭ Limite de concelho
- ▭ Limite de freguesia

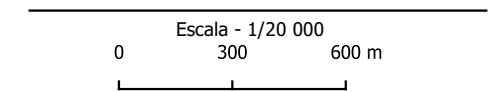
Povoamentos florestais

Espécies

- ▭ Eucalypto
- ▭ Pinheiro bravo
- ▭ Pinheiro manso



FONTES:
 Extrato da Carta Militar de Portugal, Série M888, escala 1/25 000, folhas n.º 332 e 333, Centro de Informação Geoespacial do Exército (CIGeoE). Referência: NE_413/2020 e NE_1335/2019.
 Carta Administrativa Oficial de Portugal (CAOP), Direção Geral do Território (2019).



EPSG: 3763
 Sistema de Projeção: Transversa de Mercator
 Elipsóide: GRS80
 Datum: ETRS89
 Sistema de Coordenadas: Cartesianas

