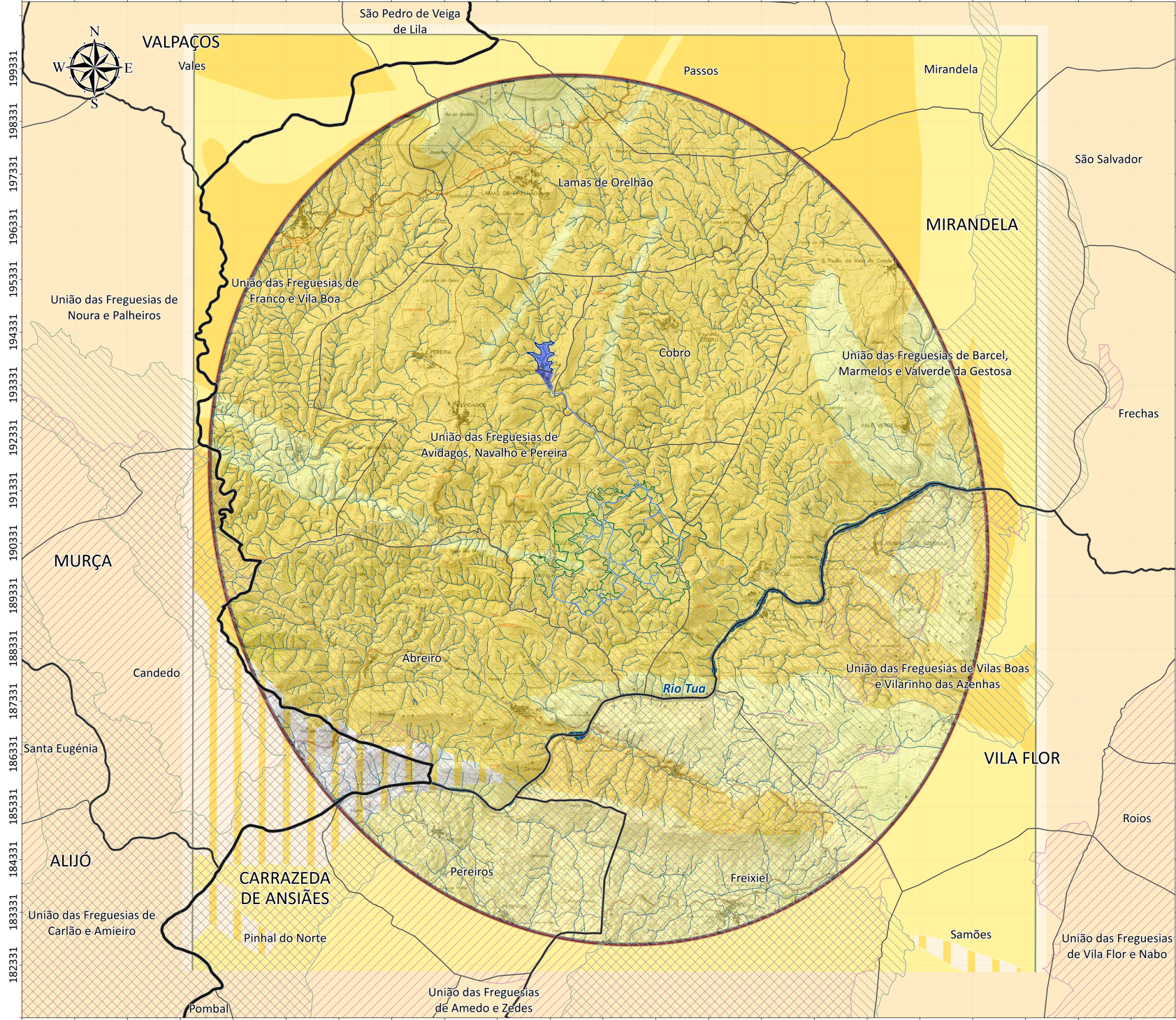


60774 61774 62774 63774 64774 65774 66774 67774 68774 69774 70774 71774 72774 73774 74774 75774 76774 77774 78774 79774 80774 81774



60774 61774 62774 63774 64774 65774 66774 67774 68774 69774 70774 71774 72774 73774 74774 75774 76774 77774 78774 79774 80774 81774

Elementos do Projeto

- Estrutura da Barragem
- Área da Albufeira Prevista
- Área de Rega Prevista (Área Total)
- Traçado da Rede de Rega Prevista
- Área de Estudo Geral (5 Kms de Envolvência)

Limites Administrativos e Áreas Notáveis

- Limites de Freguesias
- Limites Municipais
- Limites Distritais
- Parque Natural Regional do Vale do Tua
- Zona Especial de Proteção do Alto Douro Vinhateiro (UNESCO)

Rede Hidrográfica

- Rio Tua
- Linhas de Água

Material Parental dos Solos

- Argila siliciosa
- Material fortemente silicioso
- Material fortemente silicioso e argiloso

APROVEITAMENTO HIDROAGRÍCOLA DA SERRINHA E REDE DE REGA DE NAVALHO
ESTUDO DE IMPACTE AMBIENTAL

CARTA DE MATERIAL PARENTAL DOS SOLOS NA ÁREA DE ESTUDO (CONCELHO DE MIRANDELA)

<p>Escala: 1/25.000 (A0)</p>	<p>Proveniência de Dados:</p> <ul style="list-style-type: none"> - Carta Administrativa Oficial de Portugal 2018 (SNG - SGI) - Carta de Solos do Município Transmontano (SRD - 1998-2004) - Instituto Superior de Agronomia - Carta Militar de Portugal M88 1/25.000 n.º 90 e 104 (Escala 2ª e 3ª Edição) - Cartografia Vetorial de Base dos Censos Municipais de Mirandela e de Murça e da Associação de Municípios da Terra Quente Transmontana - Plano de Conservação da Natureza e das Florestas (PCNF) - Delimitação da Zona Especial de Proteção do A.D.V. - Instituto dos Vinhos do Douro e Porto, IVP (www.ivp.pt)
------------------------------	--

<p>Base Cartográfica Sistema de Referência: ETRS 1989 Portugal TM06 Elipsóide: GRS80 Projeção Cartográfica: Transversa de Mercator</p>	<p>Carta: 017 Versão: 04/2020</p>
---	--

