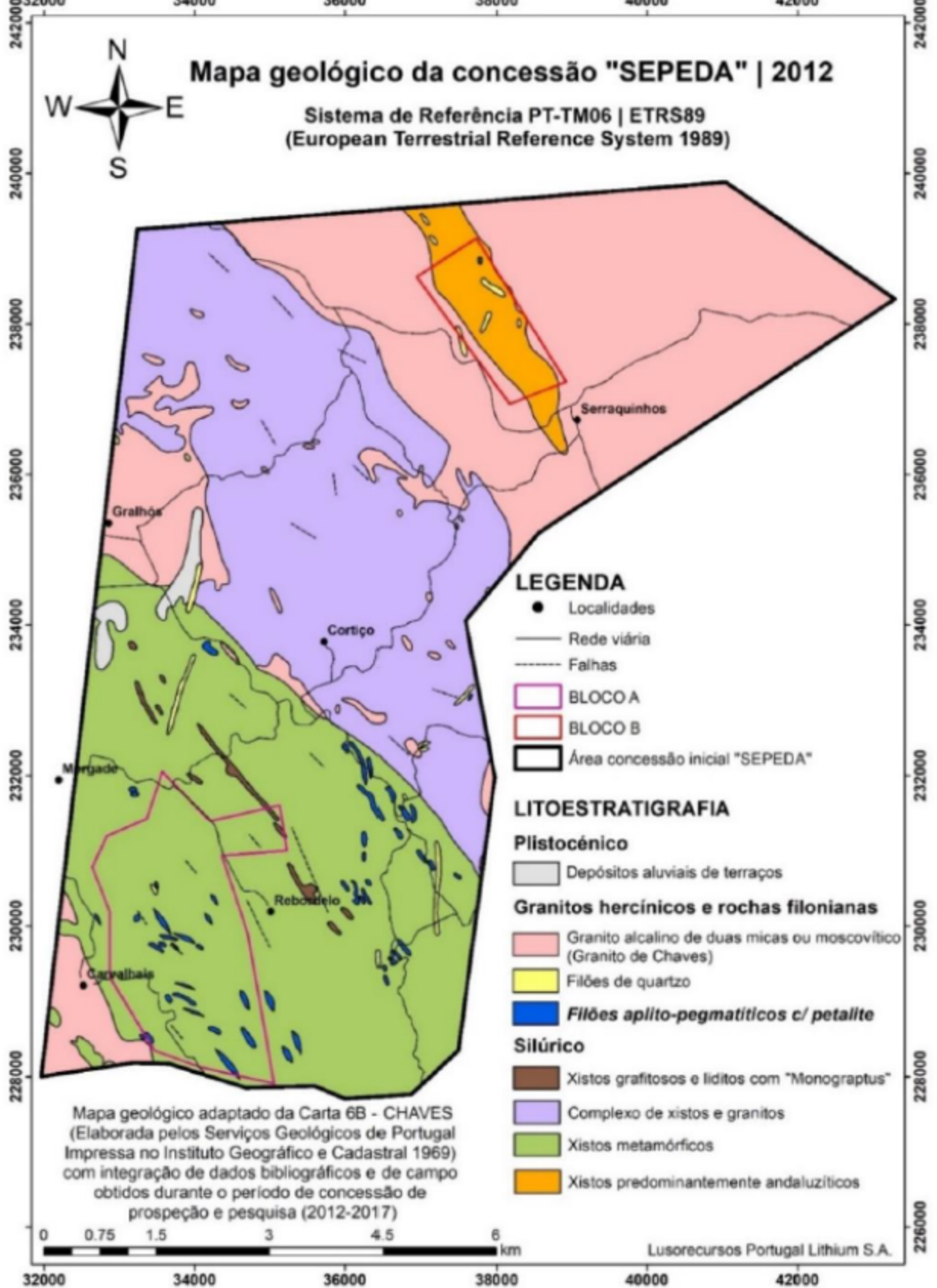


Mapa geológico da concessão "SEPEDA" | 2012

Sistema de Referência PT-TM06 | ETRS89
(European Terrestrial Reference System 1989)



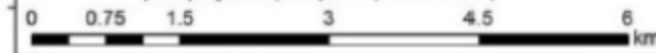
LEGENDA

- Localidades
- Rede viária
- - - Falhas
- BLOCO A
- BLOCO B
- Área concessão inicial "SEPEDA"

LITOESTRATIGRAFIA

- ### Plistocénico
- Depósitos aluviais de terraços
- ### Granitos hercínicos e rochas filonianas
- Granito alcalino de duas micas ou moscovítico (Granito de Chaves)
 - Filões de quartzo
 - *Filões apfilito-pegmatíticos c/ petalite*
- ### Silúrico
- Xistos grafitosos e liditos com "Monograptus"
 - Complexo de xistos e granitos
 - Xistos metamórficos
 - Xistos predominantemente andaluzíticos

Mapa geológico adaptado da Carta 6B - CHAVES (Elaborada pelos Serviços Geológicos de Portugal Impressa no Instituto Geográfico e Cadastral 1969) com integração de dados bibliográficos e de campo obtidos durante o período de concessão de prospeção e pesquisa (2012-2017)



Lusorecursos Portugal Lithium S.A.