





# Carta de Património Cultural

## LEGENDA:

### CSF do Cadaval

- Vedação
- Painéis Fotovoltaicos
- Subestação
- Acessos externos a melhorar
- Acessos internos a construir
- Acessos internos a melhorar
- Posto de Transformação
- Inversores
- Centro de armazém de baterias
- Estaleiro
- Valas de cabos LV
- Valas de cabos MV

### Linha elétrica

- Apoios
- Linha
- Corredor

### Acessos aos apoios

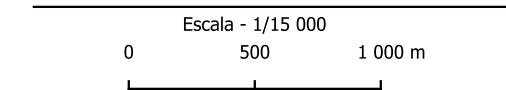
- A criar
- Existente

### Património

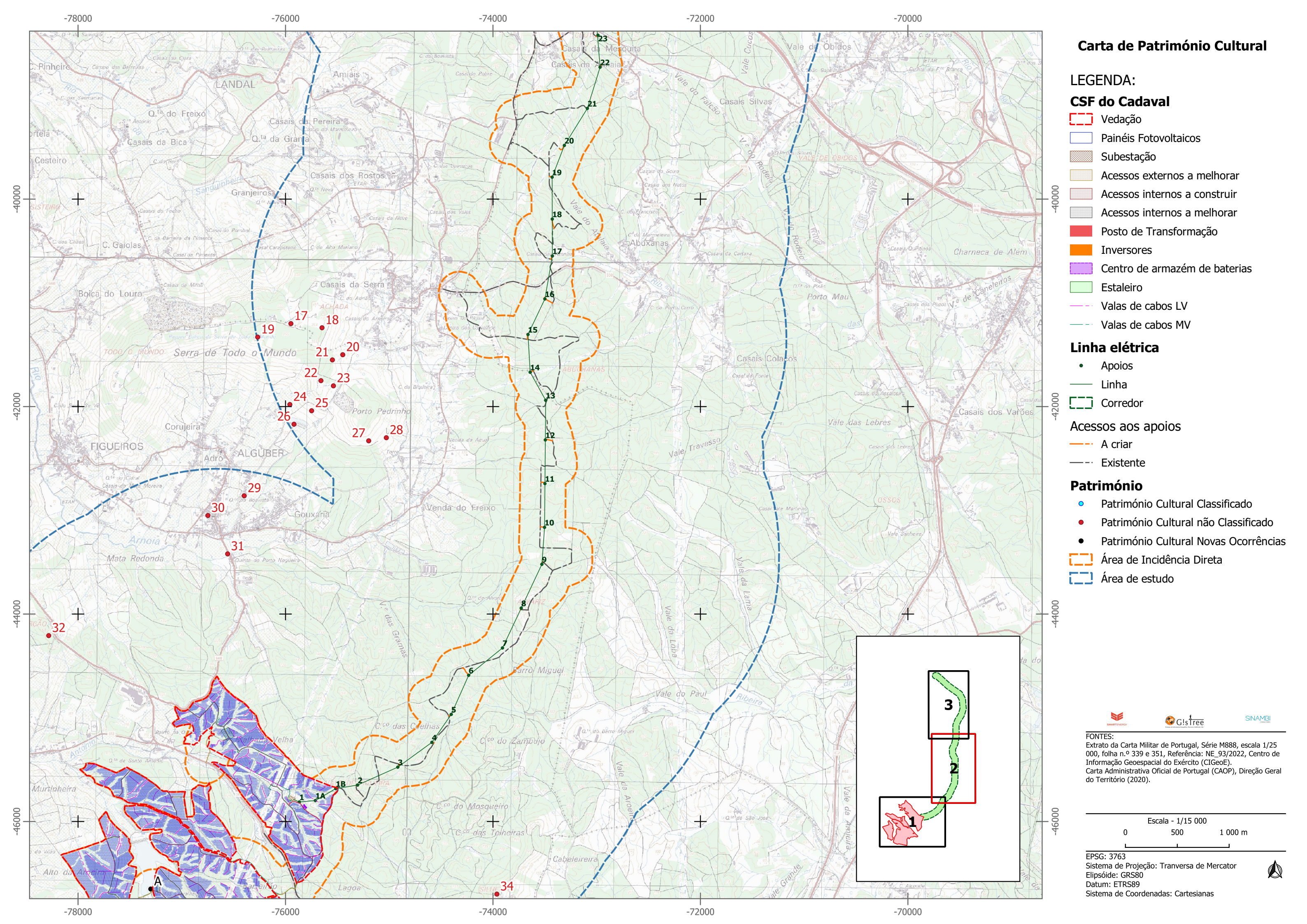
- Património Cultural Classificado
- Património Cultural não Classificado
- Património Cultural Novas Ocorrências
- Área de Incidência Direta
- Área de estudo



FONTES:  
Extrato da Carta Militar de Portugal, Série M888, escala 1/25 000, folha n.º 339 e 351, Referência: NE\_93/2022, Centro de Informação Geoespacial do Exército (CIGeoE).  
Carta Administrativa Oficial de Portugal (CAOP), Direção Geral do Território (2020).



EPSG: 3763  
Sistema de Projeção: Transversa de Mercator  
Elipsóide: GRS80  
Datum: ETRS89  
Sistema de Coordenadas: Cartesianas





# Carta de Património Cultural

## LEGENDA:

### CSF do Cadaval

- Vedação
- Painéis Fotovoltaicos
- Subestação
- Acessos externos a melhorar
- Acessos internos a construir
- Acessos internos a melhorar
- Posto de Transformação
- Inversores
- Centro de armazém de baterias
- Estaleiro
- Valas de cabos LV
- Valas de cabos MV

### Linha elétrica

- Apoios
- Linha
- Corredor

### Acessos aos apoios

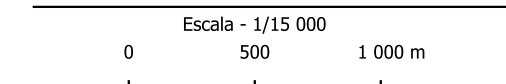
- A criar
- Existente

### Património

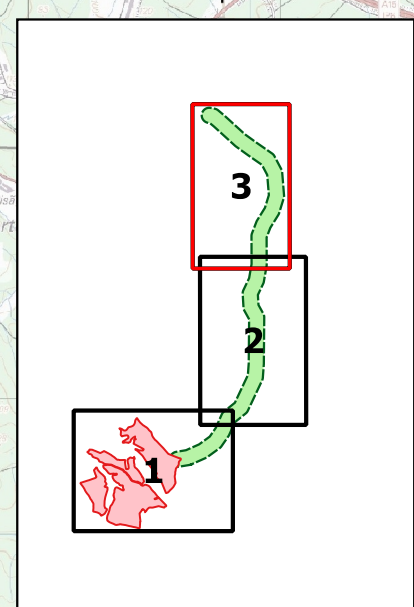
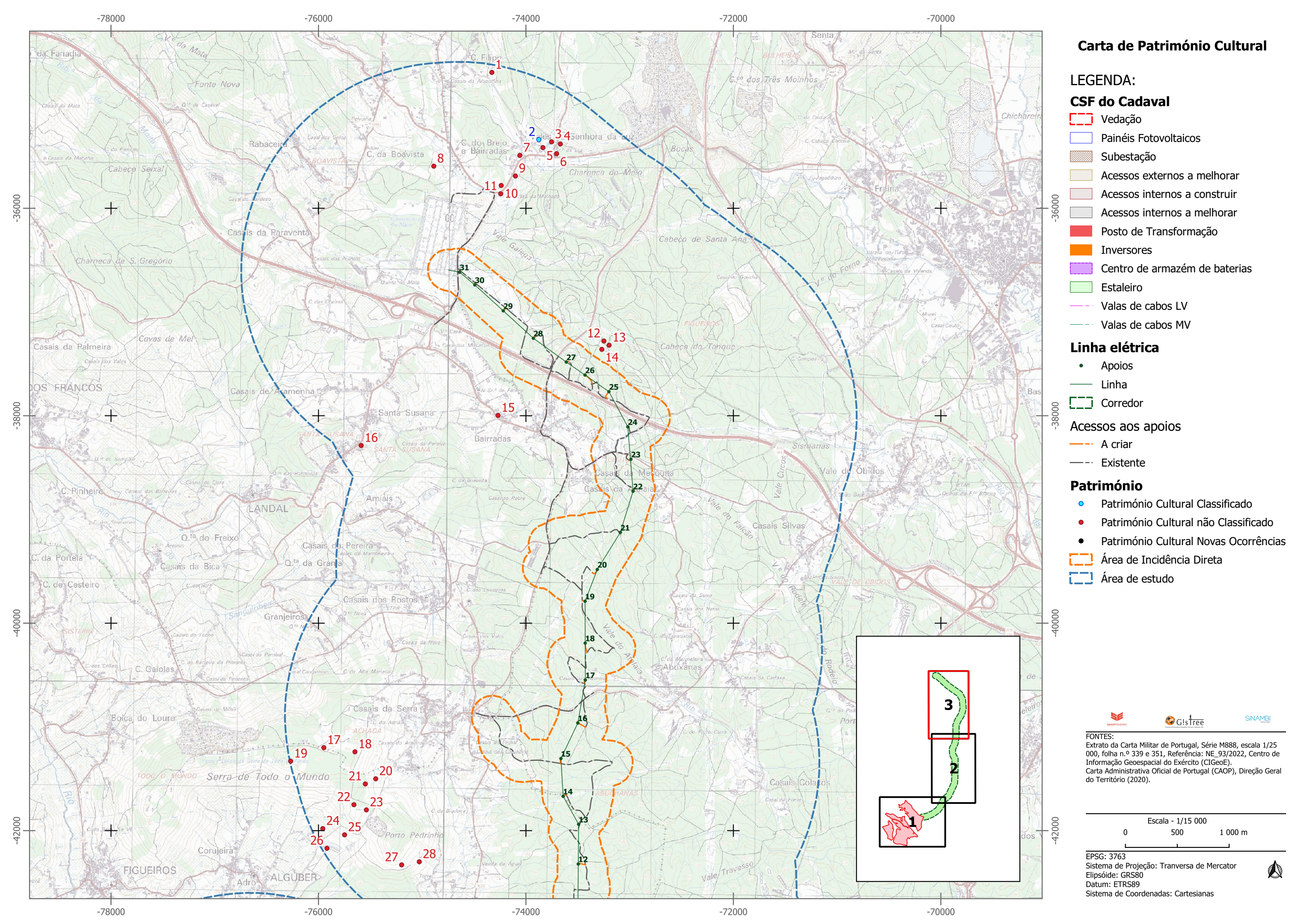
- Património Cultural Classificado
- Património Cultural não Classificado
- Património Cultural Novas Ocorrências
- Área de Incidência Direta
- Área de estudo



FONTES:  
Extrato da Carta Militar de Portugal, Série M888, escala 1/25 000, folha n.º 339 e 351, Referência: NE\_93/2022, Centro de Informação Geoespacial do Exército (CIGeE).  
Carta Administrativa Oficial de Portugal (CAOP), Direção Geral do Território (2020).



EPSG: 3763  
Sistema de Projeção: Transversa de Mercator  
Elipsóide: GRS80  
Datum: ETRS89  
Sistema de Coordenadas: Cartesianas





# OCORRÊNCIAS REGISTRADAS

## Património classificado

N.º 2. Gruta da Senhora da Luz I (CNS 3840. Rio Maior).  
Gruta. Neolítico e Calcolítico.  
MN - Monumento Nacional.

## Património não classificado (inventariado)

N.º 1. Casal do Felipe (CNS 11421. Rio Maior).  
Estação de ar livre. Paleolítico superior, Neolítico Final e Idade do Bronze.  
N.º 3. Gruta da Senhora da Luz II (CNS 10174. Rio Maior).  
Gruta. Neolítico e Calcolítico.  
N.º 4. Vales (CNS 10270. Rio Maior).  
Estação de ar livre. Paleolítico superior.  
N.º 5. Vales (CNS 30093. Rio Maior).  
Vestígios de superfície. Paleolítico.  
N.º 6. Quinta da Senhora da Luz (CNS 15265. Rio Maior).  
Mancha de ocupação. Pré-História recente.  
N.º 7. Terra do Manuel (CNS 2943. Rio Maior).  
Estação de ar livre. Paleolítico superior.  
N.º 8. Casal da Boavista (CNS 30888. Caldas da Rainha).  
Vestígios de superfície. Pré-História recente.  
N.º 9. Terra das Figueiras (CNS 30107. Rio Maior).  
Vestígios de superfície. Pré-História recente.  
N.º 10. Terra do José Pereira (CNS 11422. Rio Maior).  
Estação de ar livre. Paleolítico superior.  
N.º 11. Terra do Xavier (CNS 11460. Rio Maior).  
Estação de ar livre. Paleolítico superior.  
N.º 12. Vale Comprido - Barraca (CNS 2906. Rio Maior).  
Estação de ar livre. Paleolítico superior.  
N.º 13. Vale Comprido - Cruzamento (CNS 11423. Rio Maior).  
Estação de ar livre. Paleolítico superior.  
N.º 14. Vale Comprido - Encosta (CNS 11424. Rio Maior).  
Estação de ar livre. Paleolítico superior.  
N.º 15. Bairradas (CNS 10521. Caldas da Rainha).  
Estação de ar livre. Paleolítico.  
N.º 16. Santa Suzana (CNS 1781. Caldas da Rainha).  
Igreja. Indeterminado.  
N.º 17. Achada 2 (CNS 14345. Caldas da Rainha).  
Achado isolado. Paleolítico inferior.  
N.º 18. Achada 3 (CNS 14346. Caldas da Rainha).  
Vestígios de superfície. Paleolítico.

N.º 19. Achada 1 (CNS 14324. Cadaval).  
Estação de ar livre. Paleolítico.  
N.º 20. Casal do José Alexandre 1 (CNS 14332. Cadaval).  
Vestígios de superfície. Paleolítico, Calcolítico e Idade do Bronze.  
N.º 21. Casal do José Alexandre 2 (CNS 14333. Cadaval).  
Vestígios de superfície. Paleolítico, Calcolítico, Idade do Bronze e Idade do Ferro.  
N.º 22. Estrada Romana (CNS 14335. Cadaval).  
Via. Romano?.  
N.º 23. Serra Nascente (CNS 14336. Cadaval).  
Vestígios de superfície. Calcolítico, Idade do Bronze e Romano.  
N.º 24. Alguber Serra (CNS 14341. Cadaval).  
Vestígios de superfície. Pré-História recente.  
N.º 25. Vinha a Norte da Quinta da Boa Vista (CNS 14340. Cadaval).  
Vestígios de superfície. Pré-História recente.  
N.º 26. Barrosos (CNS 14337. Cadaval).  
Vestígios de superfície. Neocalcolítico.  
N.º 27. Cabeço Pino Sul (CNS 14339. Cadaval).  
Achado isolado. Neocalcolítico.  
N.º 28. Cabeço Pino Nascente (CNS 14338. Cadaval).  
Vestígios de superfície. Pré-História recente.  
N.º 29. Quinta da Boa Vista (CNS 14330. Cadaval).  
Cruzeiro. Contemporâneo.  
N.º 30. Alguber - Rua dos Operários (CNS 14327. Cadaval).  
Vestígios diversos. Romano, Medieval e Moderno.  
N.º 31. Ponte Romana de Alguber (CNS 14328. Cadaval).  
Ponte. Romano e Moderno.  
N.º 32. Escanção (CNS 13667. Cadaval).  
Vestígios de superfície. Pré-História recente.  
N.º 33. Sobrena (CNS 20798. Cadaval).  
Vestígios de superfície. Pré-História.  
N.º 34. Silheira 2 (CNS 30902. Cadaval).  
Vestígios diversos. Pré-História e Contemporâneo.  
N.º 35. Silheira 1 (CNS 30901. Cadaval).  
Vestígios de superfície. Pré-História.

## Novas ocorrências

A. Quinta dos Carvalhais (Cadaval).  
Quinta. Contemporâneo.