

# Carta de Espécies Exóticas Invasoras

## LEGENDA:

### CSF do Cadaval

- Vedação
- Painéis Fotovoltaicos
- Subestação
- Acessos externos a melhorar
- Acessos internos a construir
- Acessos internos a melhorar
- Posto de Transformação
- Inversores
- Centro de armazém de baterias
- Estaleiro
- Valas de cabos LV
- Valas de cabos MV

### Linha elétrica

- Apoios
- Linha
- Corredor

### Acessos aos apoios

- A criar
- Existente

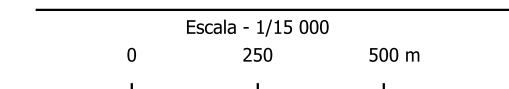
### Exóticas invasoras

#### Espécie

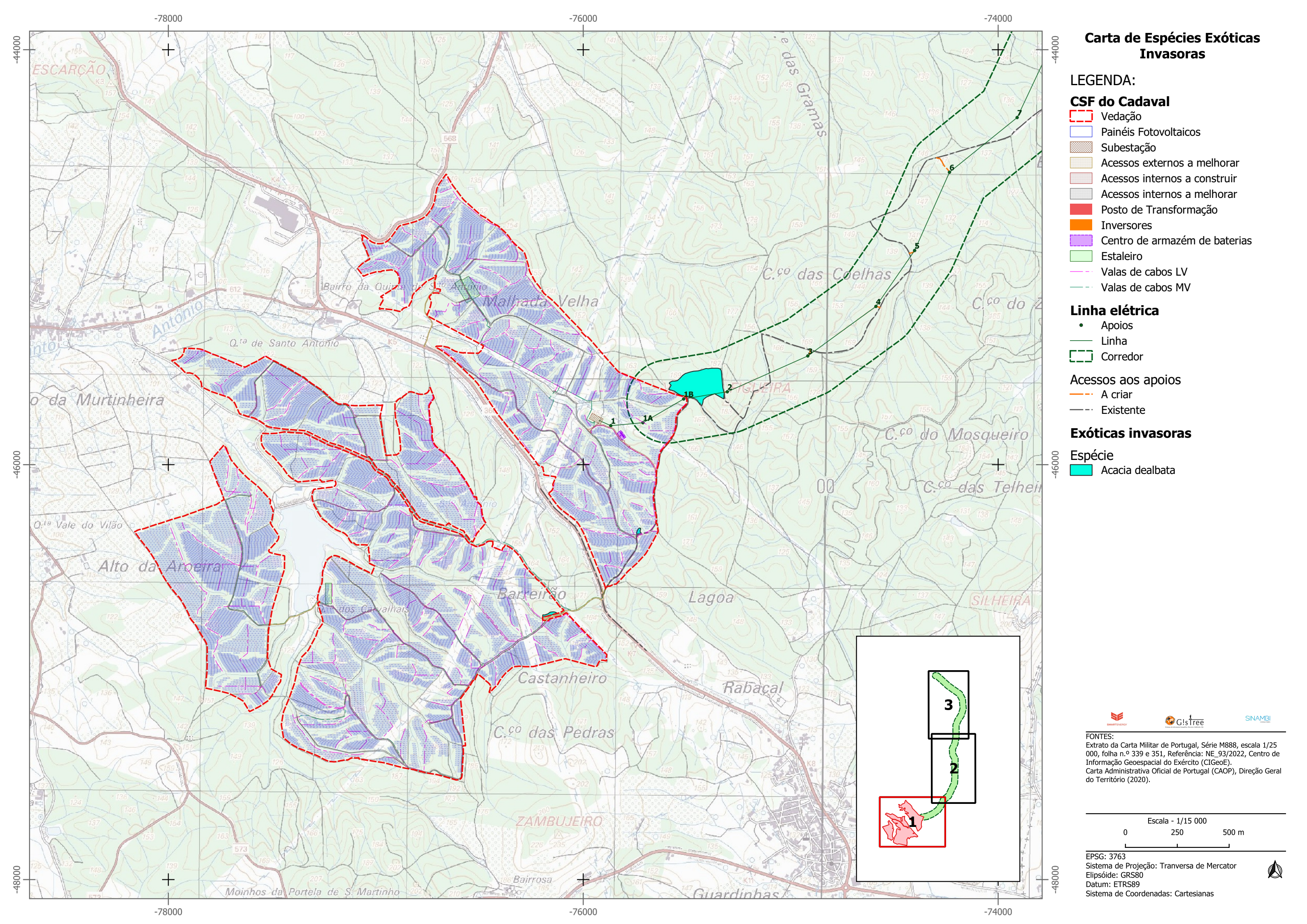
- Acacia dealbata

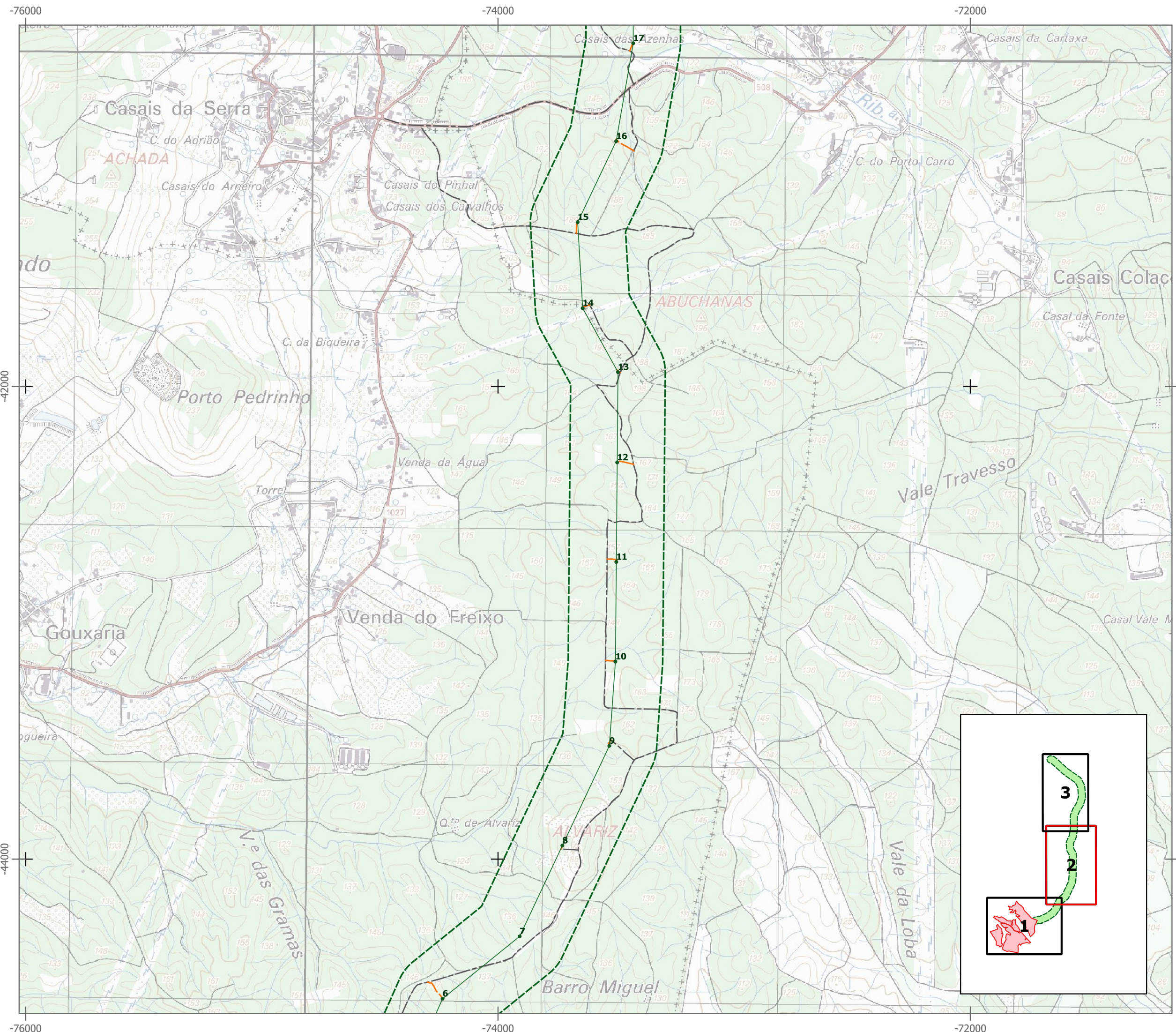


FONTES:  
 Extrato da Carta Militar de Portugal, Série M888, escala 1/25 000, folha n.º 339 e 351, Referência: NE\_93/2022, Centro de Informação Geoespacial do Exército (CIGeoE).  
 Carta Administrativa Oficial de Portugal (CAOP), Direção Geral do Território (2020).



EPSG: 3763  
 Sistema de Projeção: Transversa de Mercator  
 Elipsóide: GRS80  
 Datum: ETRS89  
 Sistema de Coordenadas: Cartesianas

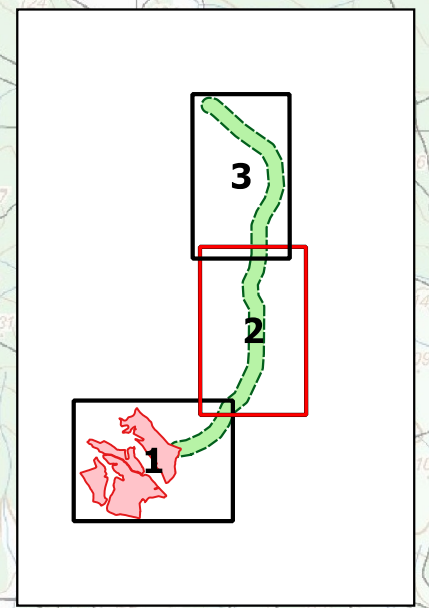




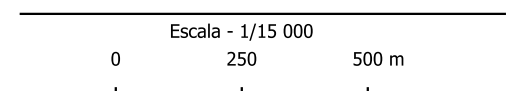
### Carta de Espécies Exóticas Invasoras

#### LEGENDA:

- Linha elétrica**
- Apoios
  - Linha
  - Corredor
- Acessos aos apoios**
- A criar
  - Existente



**FONTES:**  
 Extrato da Carta Militar de Portugal, Série M888, escala 1/25 000, folha n.º 339 e 351, Referência: NE\_93/2022, Centro de Informação Geoespacial do Exército (CIGeoE).  
 Carta Administrativa Oficial de Portugal (CAOP), Direção Geral do Território (2020).



EPSG: 3763  
 Sistema de Projeção: Transversa de Mercator  
 Elipsóide: GRS80  
 Datum: ETRS89  
 Sistema de Coordenadas: Cartesianas



# Carta de Espécies Exóticas Invasoras

## LEGENDA:

### Linha elétrica

- Apoios
- Linha
- Corredor

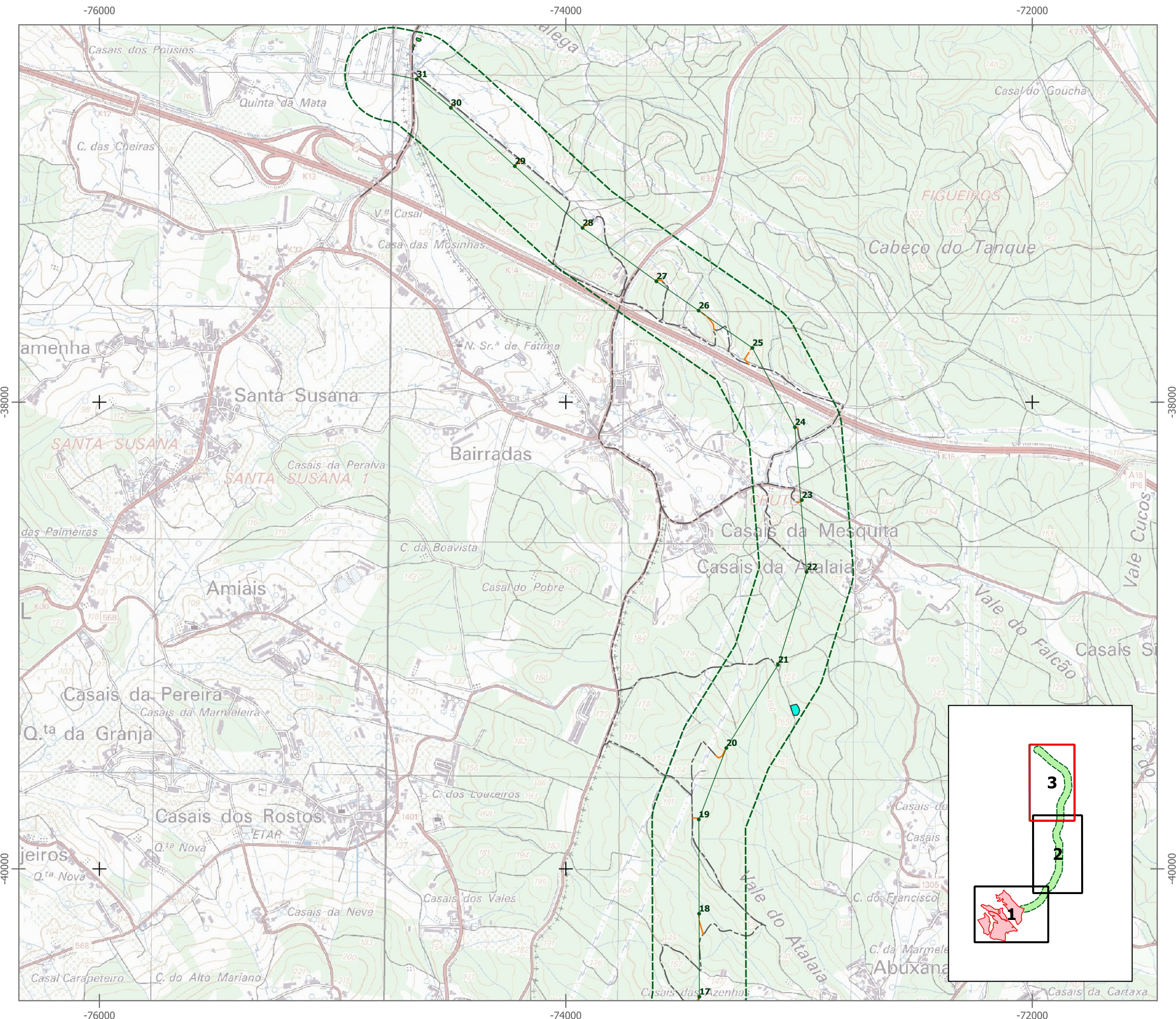
### Acessos aos apoios

- A criar
- Existente

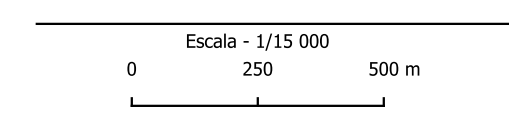
### Exóticas invasoras

#### Espécie

- Acacia dealbata
- Arundo donax



**FONTES:**  
Extrato da Carta Militar de Portugal, Série M888, escala 1/25 000, folha n.º 339 e 351, Referência: NE\_93/2022, Centro de Informação Geoespacial do Exército (CIGeoE).  
Carta Administrativa Oficial de Portugal (CAOP), Direção Geral do Território (2020).



EPSG: 3763  
Sistema de Projeção: Transversa de Mercator  
Elipsóide: GRS80  
Datum: ETRS89  
Sistema de Coordenadas: Cartesianas

