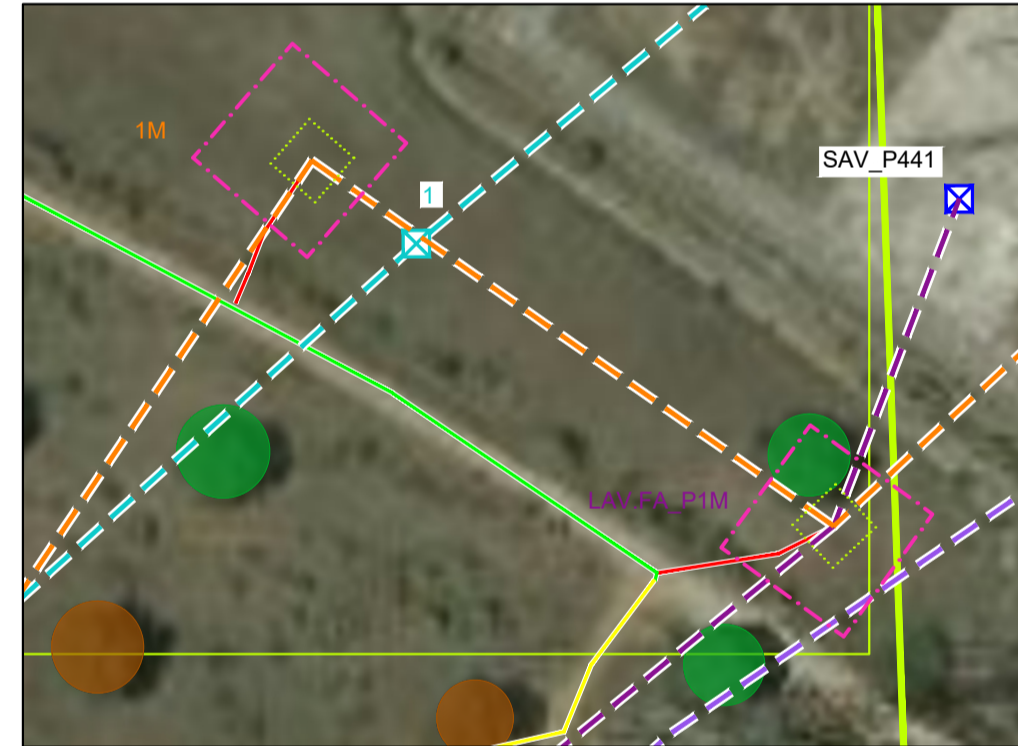
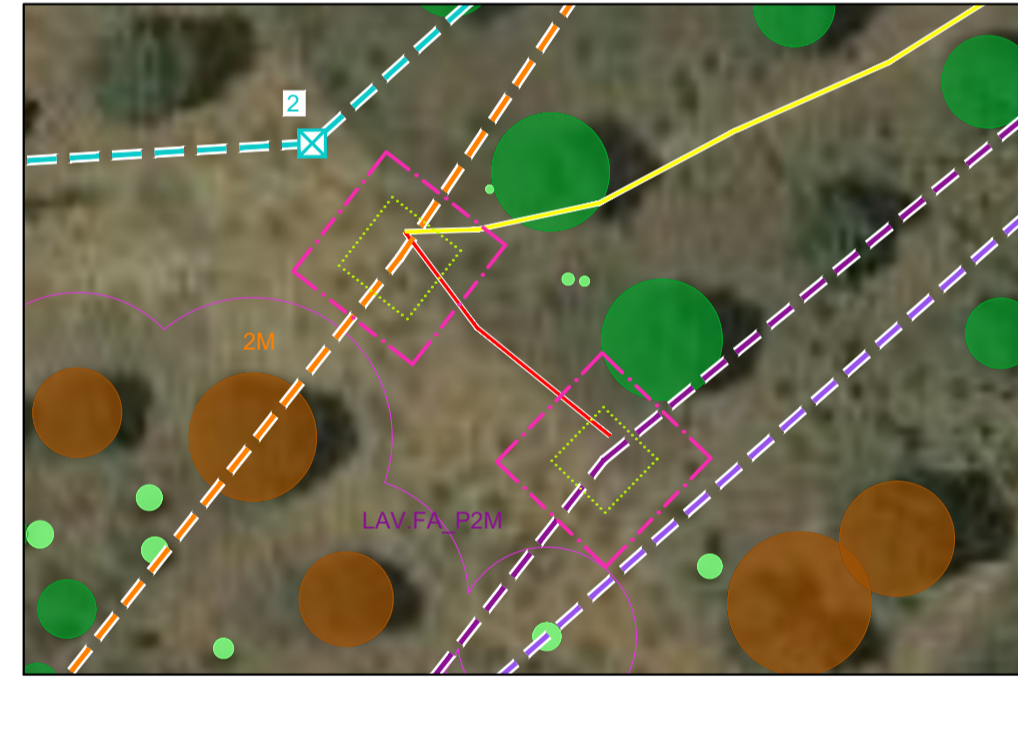


Escala 1:10 000

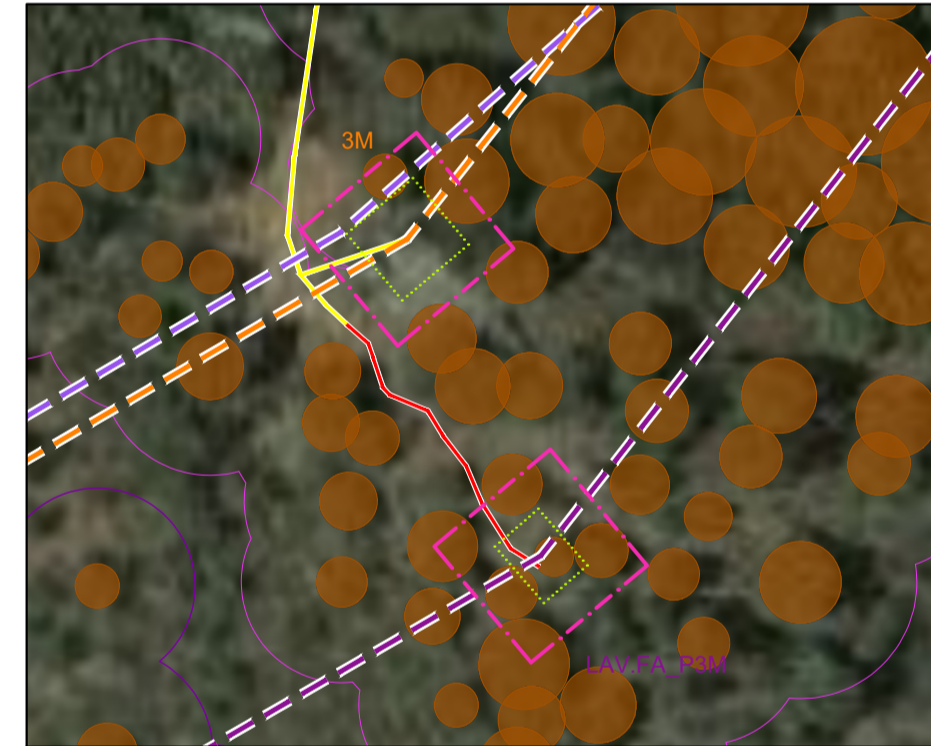
AP 1M / LAV.FA\_1M - Escala 1:1000



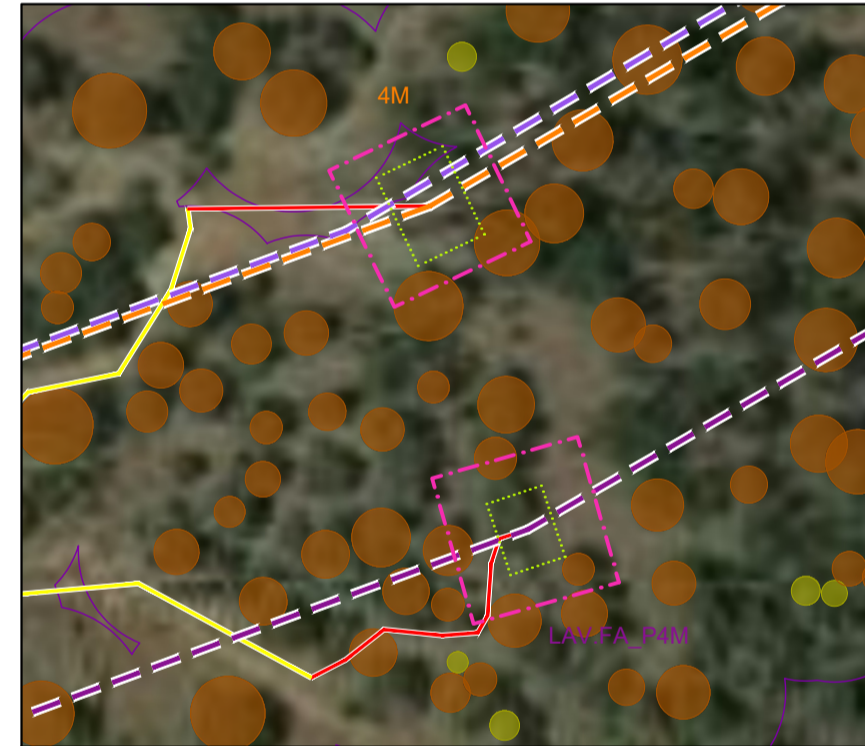
AP 2M / LAV.FA\_2M - Escala 1:1000



AP 3M / LAV.FA\_3M - Escala 1:1000



AP 4M / LAV.FA\_4M - Escala 1:1000



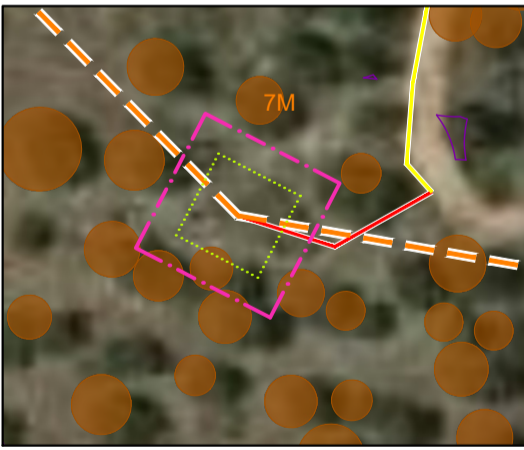
AP 5M / LAV.FA\_5M - Escala 1:1000



AP 6M / LAV.FA\_6M - Escala 1:1000



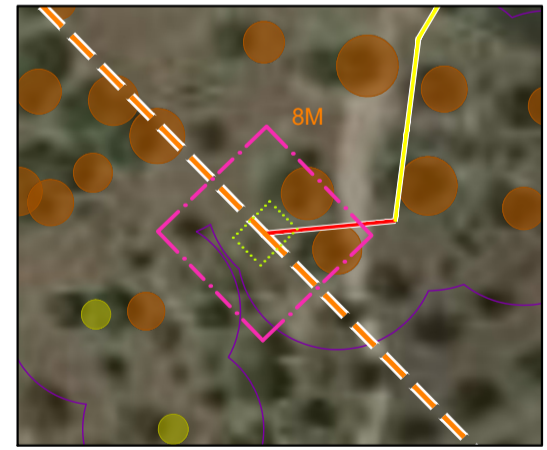
AP 7M - Escala 1:1000



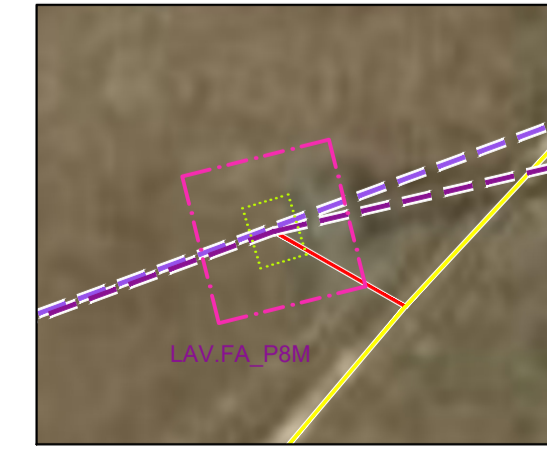
AP LAV.FA\_7M - Escala 1:1000



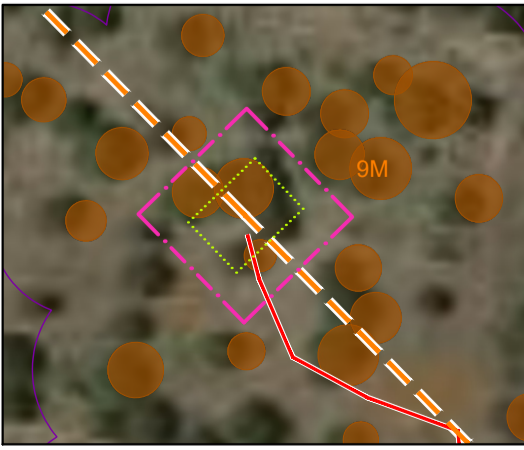
AP 8M - Escala 1:1000



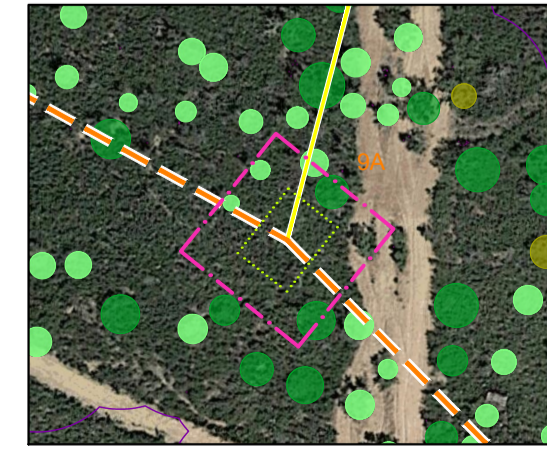
AP LAV.FA\_P8M - Escala 1:1000



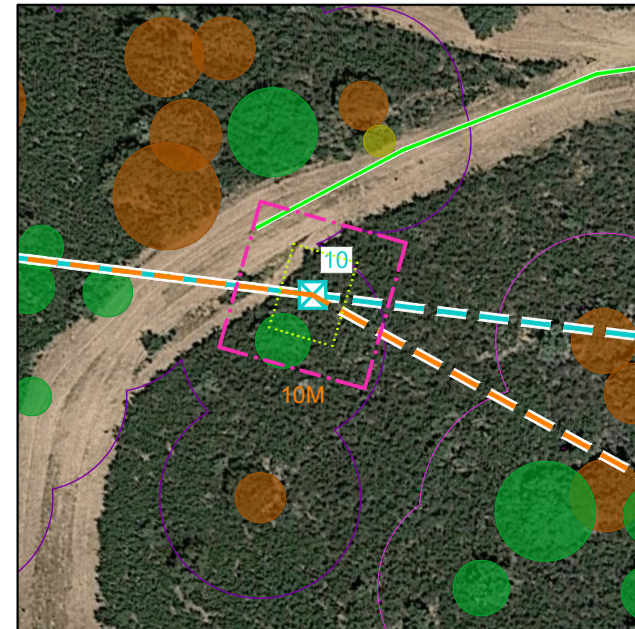
AP 9M - Escala 1:1000



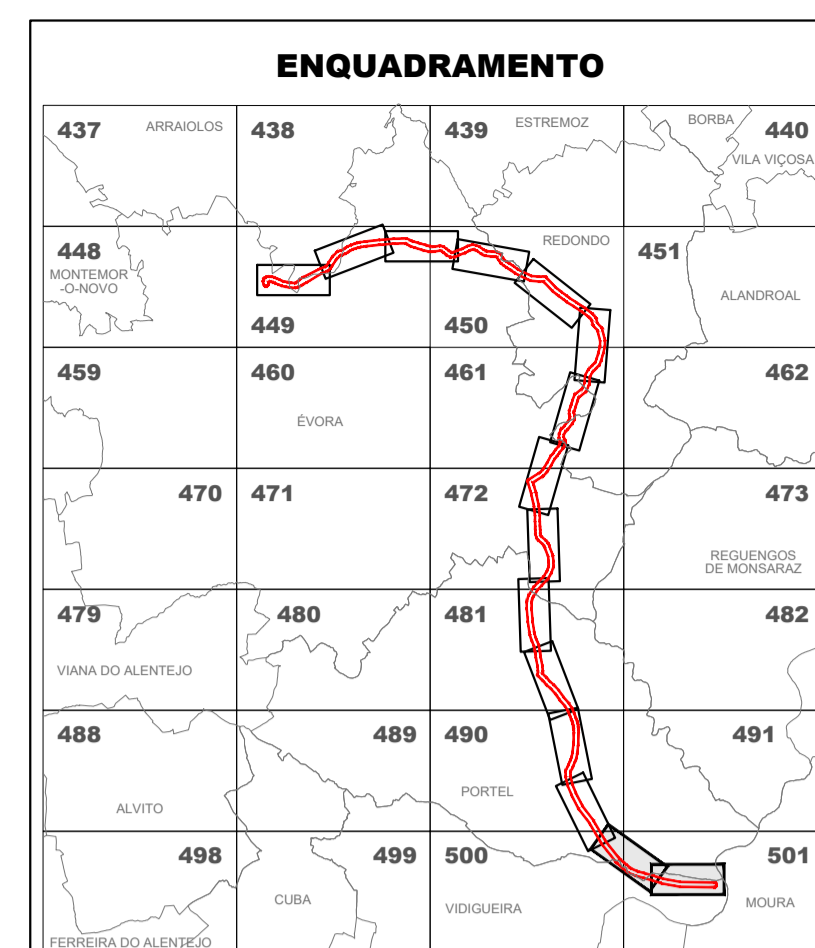
AP 9A - Escala 1:1000



AP 10M - Escala 1:1000



ENQUADRAMENTO NACIONAL



SIMBOLOGIA:

- LIMITE DE CONCELHO
- ÁREA DE ESTUDO
- INFRAESTRUTURAS EXISTENTES
  - LINHA ALQUEVA / FERRª ALENTEJO a 400 kV
  - LINHA ALQUEVA / FERRª ALENTEJO a 400 kV (A DESATIVAR)
  - XX APOIOS EXISTENTES
- INFRAESTRUTURAS PROPOSTAS
  - LINHA ALQUEVA-DIVOR a 400 kV (LAV.DVR12)
  - LINHA ALQUEVA-DIVOR a 400 kV (LAV.DVR12) (REFORMULADA)
  - LINHA ALQUEVA-DIVOR a 400 kV (LAV.DVR12) (SUBSTITUÍDA)
  - LINHA ALQUEVA / FERRª ALENTEJO a 400 kV
  - XX APOIOS DA LINHA ALQUEVA-DIVOR
  - XX APOIOS DA LINHA ALQUEVA-DIVOR a 400 kV (REFORMULADA)
  - XX APOIOS DA LINHA ALQUEVA-DIVOR a 400 kV (SUBSTITUÍDA)
  - XX APOIOS DA LINHA ALQUEVA / FERRª ALENTEJO a 400 kV (REFORMULADA)
  - SUBESTAÇÃO
- ACESSOS
  - NOVOS
  - EXISTENTES
  - A BENEFICIAR

Referências Bibliográficas:

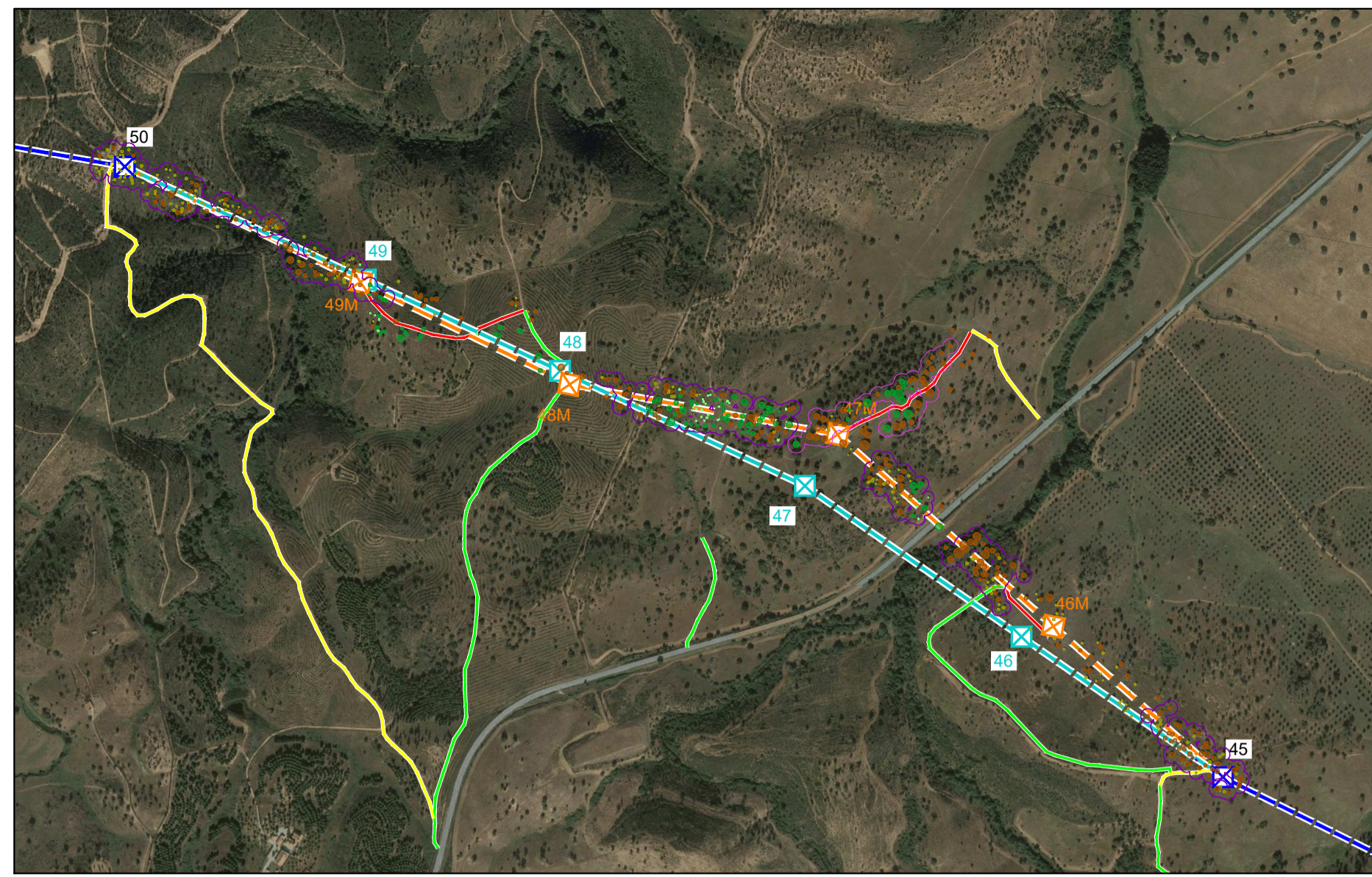
- Sistema Global de Referência - PT-TM06/ETRS89
- Limites Administrativos - CAOP 2019
- Distritos de Évora e Beja
- Escala 1:25000
- Proprietário IGeoE - Nº Carta - Edição / Ano:
  - Carta 438 - Edição nº3 / 2006
  - Carta 439 - Edição nº3 / 2008
  - Carta 449 - Edição nº3 / 2007
  - Carta 450 - Edição nº3 / 2008
  - Carta 461 - Edição nº3 / 2007
  - Carta 472 - Edição nº3 / 2008
  - Carta 481 - Edição nº3 / 2008
  - Carta 490 - Edição nº3 / 2003
  - Carta 491 - Edição nº3 / 2002
  - Carta 500 - Edição nº5 / 2012
  - Carta 501 - Edição nº5 / 2012
  - Carta 472 - Edição nº3 / 2008

QUERCINEAS

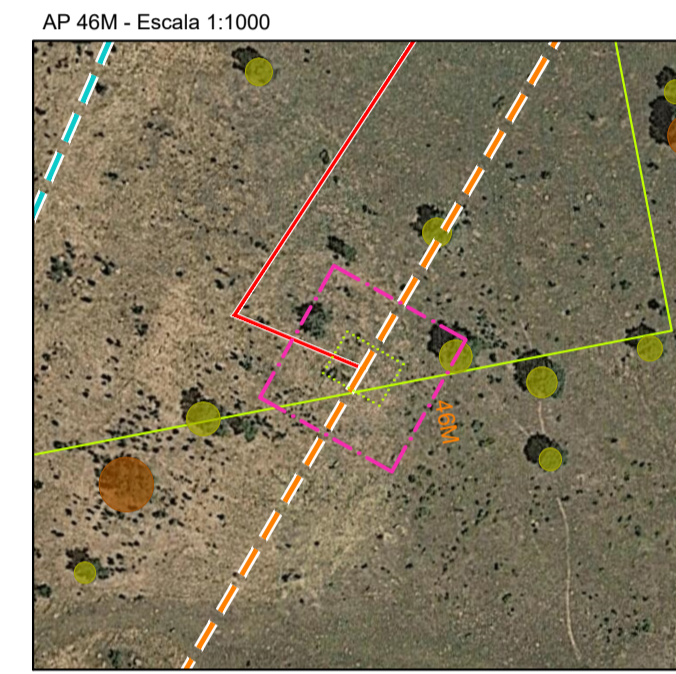
- SOBREIROS
  - ADULTOS
  - JOVENS
- AZINHEIRAS
  - ADULTAS
  - JOVENS
- POVOAMENTOS
  - NORMAL
  - DENSO

01	Revisão no âmbito do pedido de elementos adicionais	10/10/2023	GDN
Revisão	Descrição	Data	Rúbrica
REN – Rede Eléctrica Nacional, S.A.			
Projecto de Execução Linha Alqueva Divor a 400kV			
Relatório Síntese da Reformulação do Projeto		Localização de Quercineas	
Folha 1/2		Escala: 1 : 10 000	
Projectou	202408 Jessica Silva	Substituído por des. nº	
Desenhou	202408 Gilberto Nunes	Nº do arquivo	001
Verificou	202408 Helena Nascimento	Cad. Refº	AG20018-0-00-PE-NTA-DES-00-006_Quercineas_v1.dwg
		DESENHO Nº	006

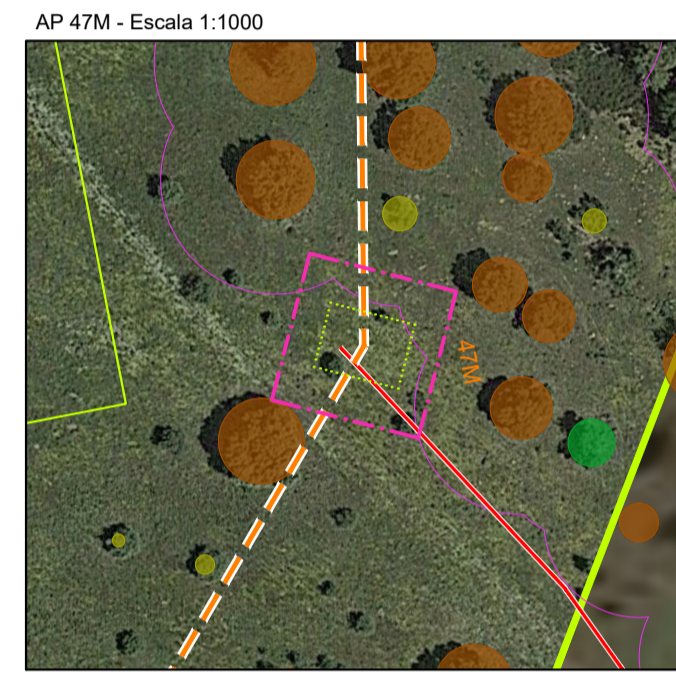




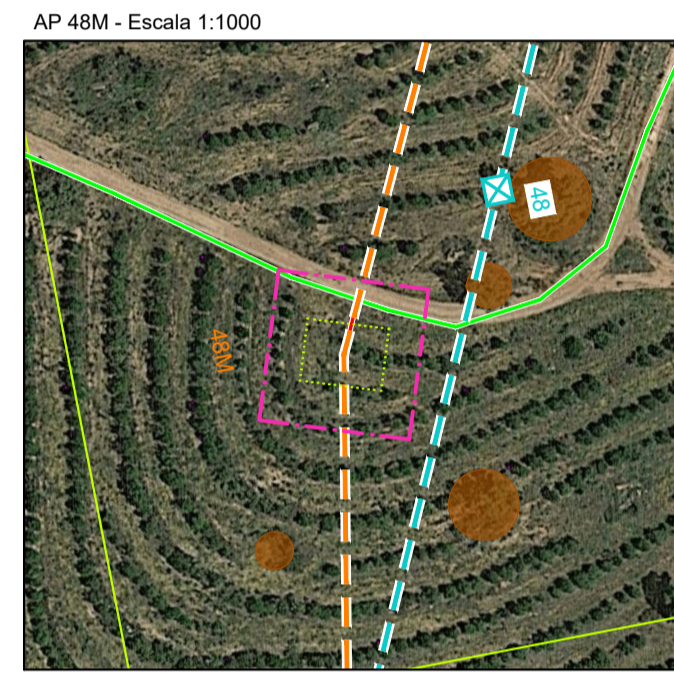
Escala 1:10 000



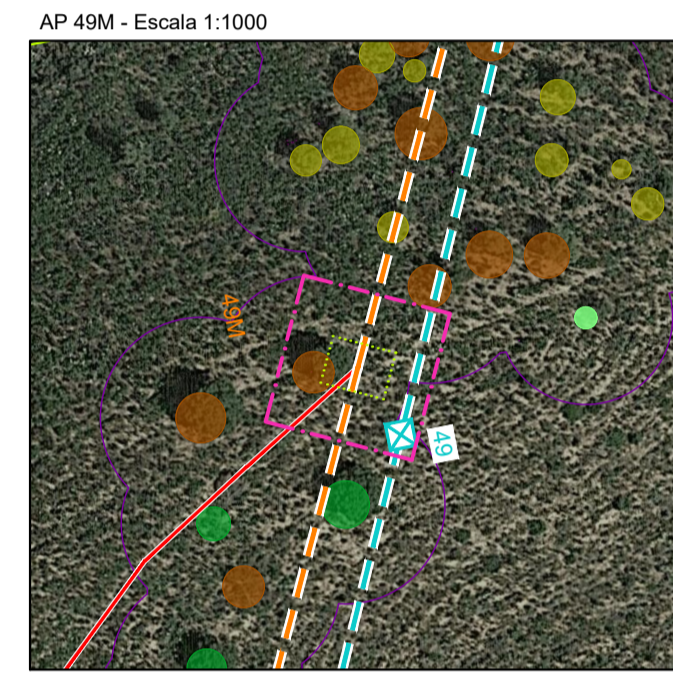
AP 46M - Escala 1:1000



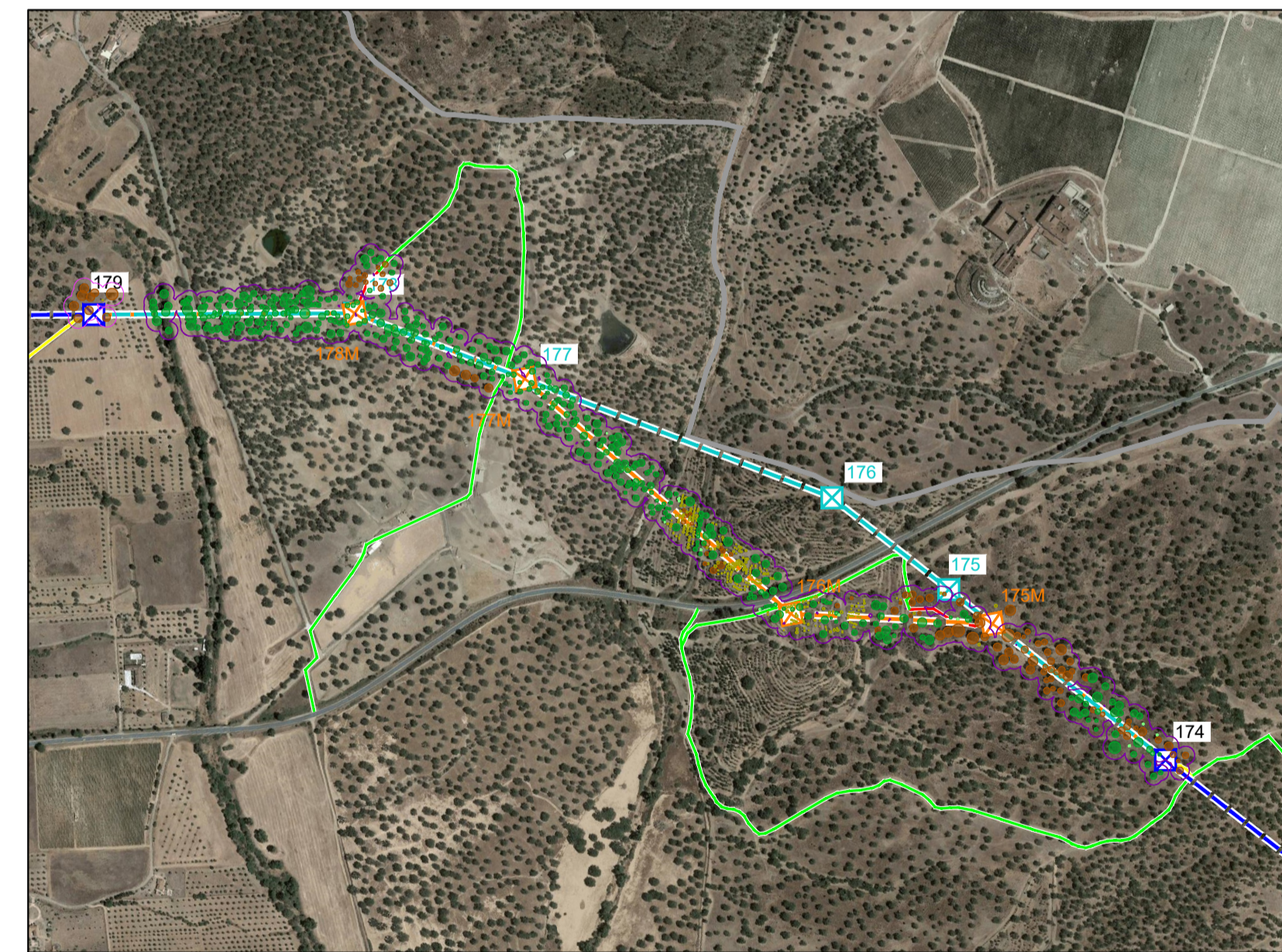
AP 47M - Escala 1:1000



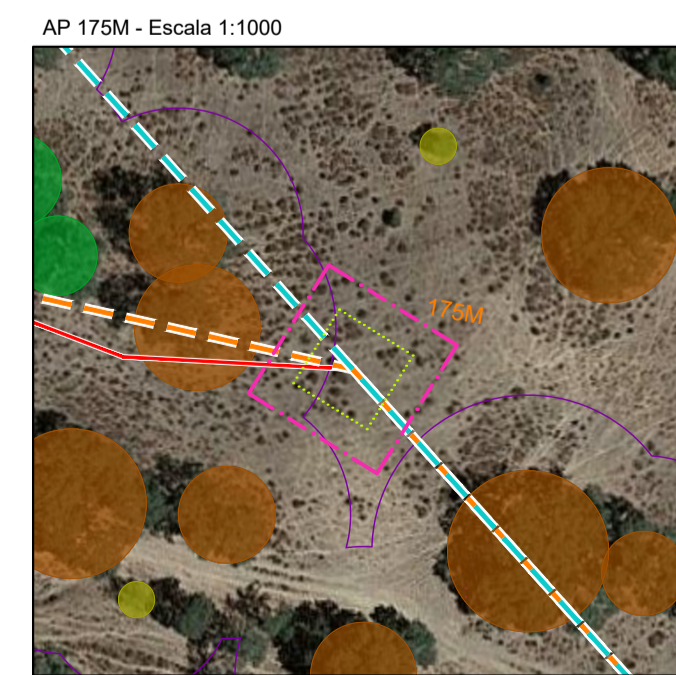
AP 48M - Escala 1:1000



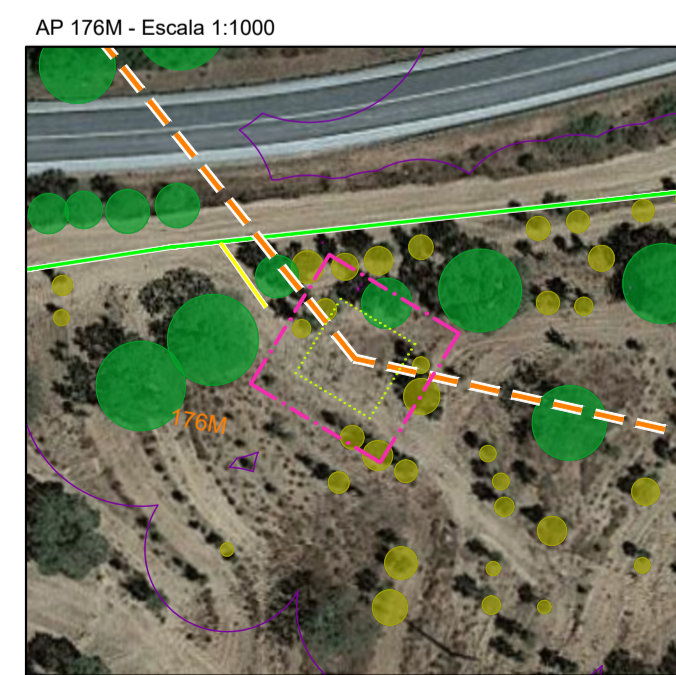
AP 49M - Escala 1:1000



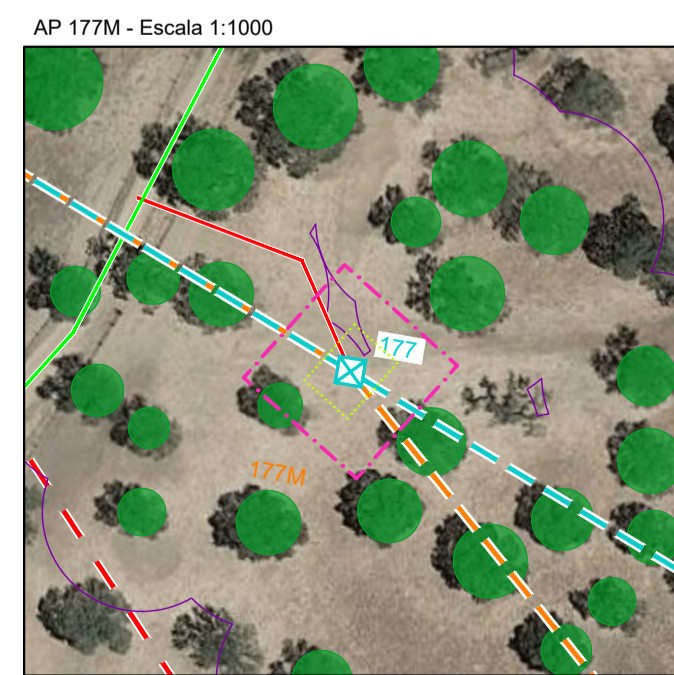
Escala 1:10 000



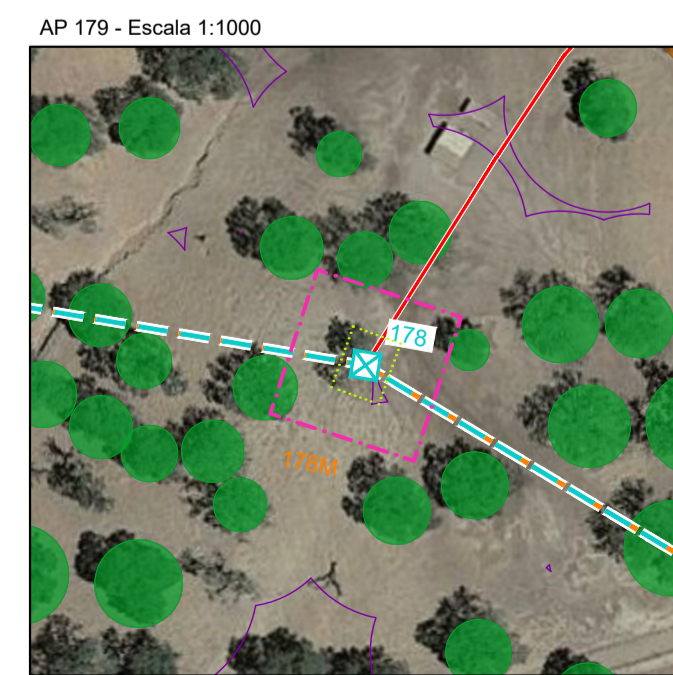
AP 175M - Escala 1:1000



AP 176M - Escala 1:1000

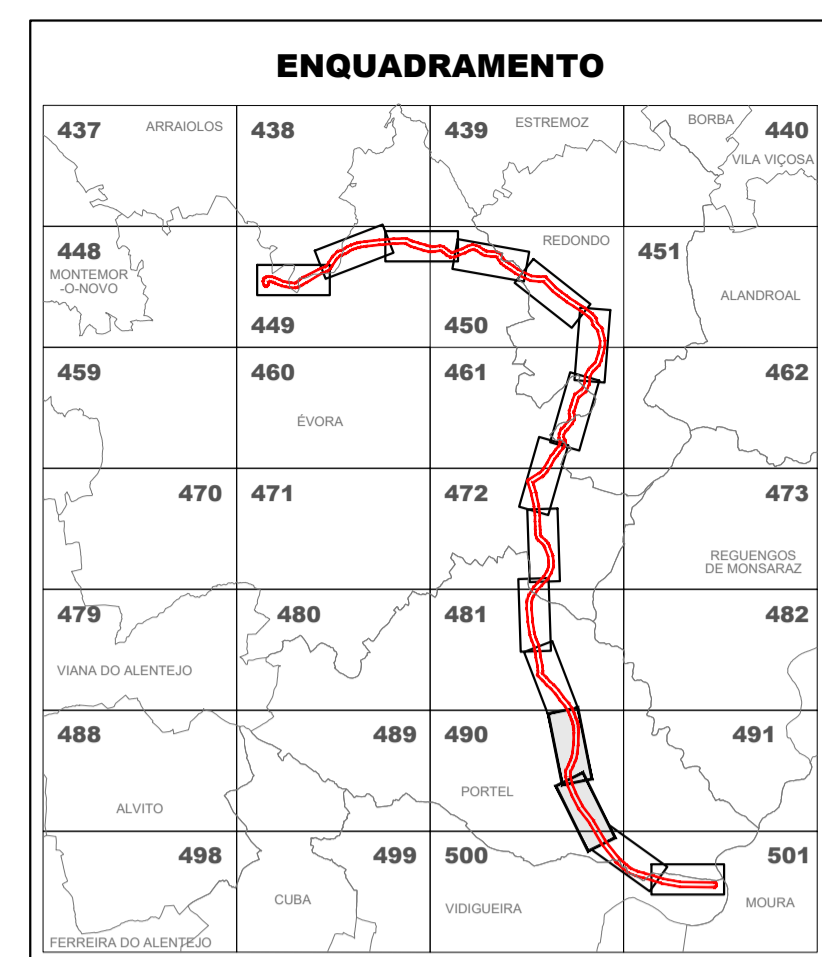


AP 177M - Escala 1:1000



AP 179 - Escala 1:1000

ENQUADRAMENTO NACIONAL



Referências Bibliográficas:

- Sistema Global de Referência - PT-TM06/ETRS89
- Limites Administrativos - CAOP 2019
- Distritos de Évora e Beja
- Escala 1:25000
- Proprietário IGeoE - Nº Carta - Edição / Ano:
  - Carta 438 - Edição nº3 / 2006
  - Carta 439 - Edição nº3 / 2008
  - Carta 449 - Edição nº3 / 2007
  - Carta 450 - Edição nº5 / 2008
  - Carta 461 - Edição nº3 / 2007
  - Carta 472 - Edição nº3 / 2008
  - Carta 481 - Edição nº3 / 2008
  - Carta 490 - Edição nº3 / 2003
  - Carta 491 - Edição nº3 / 2002
  - Carta 500 - Edição nº5 / 2012
  - Carta 501 - Edição nº5 / 2012

SIMBOLOGIA:

- LIMITE DE CONCELHO
- ÁREA DE ESTUDO
- INFRAESTRUTURAS EXISTENTES
  - LINHA ALQUEVA / FERRª ALENTEJO a 400 kV
  - LINHA ALQUEVA / FERRª ALENTEJO a 400 kV (A DESATIVAR)
  - APOIOS EXISTENTES
- INFRAESTRUTURAS PROPOSTAS
  - LINHA ALQUEVA-DIVOR a 400 kV (LAV DVR12)
  - LINHA ALQUEVA-DIVOR a 400 kV (LAV DVR12) (REFORMULADA)
  - LINHA ALQUEVA-DIVOR a 400 kV (LAV DVR12) (SUBSTITUÍDA)
  - LINHA ALQUEVA / FERRª ALENTEJO a 400 kV
  - APOIOS DA LINHA ALQUEVA-DIVOR
  - APOIOS DA LINHA ALQUEVA-DIVOR a 400 kV (REFORMULADA)
  - APOIOS DA LINHA ALQUEVA-DIVOR a 400 kV (SUBSTITUÍDA)
  - APOIOS DA LINHA ALQUEVA / FERRª ALENTEJO a 400 kV (REFORMULADA)
  - SUBESTAÇÃO
- ACESSOS
  - NOVOS
  - EXISTENTES
  - A BENEFICIAR

QUERCINEAS

- SOBREIRO
  - ADULTOS
  - JOVENS
- AZINHEIRAS
  - ADULTAS
  - JOVENS
- POVOAMENTOS
  - NORMAL
  - DENSO

01	Revisão no âmbito do pedido de elementos adicionais	10/10/2023	GDN
Revisão	Descrição	Data	Rúbrica

REN – Rede Eléctrica Nacional, S.A.

Projecto de Execução  
Linha Alqueva Divor a 400kV

Relatório Síntese da Reformulação do Projeto

Localização de Quercineas  
Folha 2/2

Desenho Nº 002 01

Escalas: 1 : 10 000

Projeto: 202408 Jessica Silva Substituí des. nº  
Substituído por des. nº  
Desenho: 202408 Gilberto Nunes Nº do arquivo 002 A1  
Verificou: 202408 Helena Nascimento Cad. Refª AG20018-0-00-PE-NTA-DES-00-006\_Quercineas\_v1.dwg