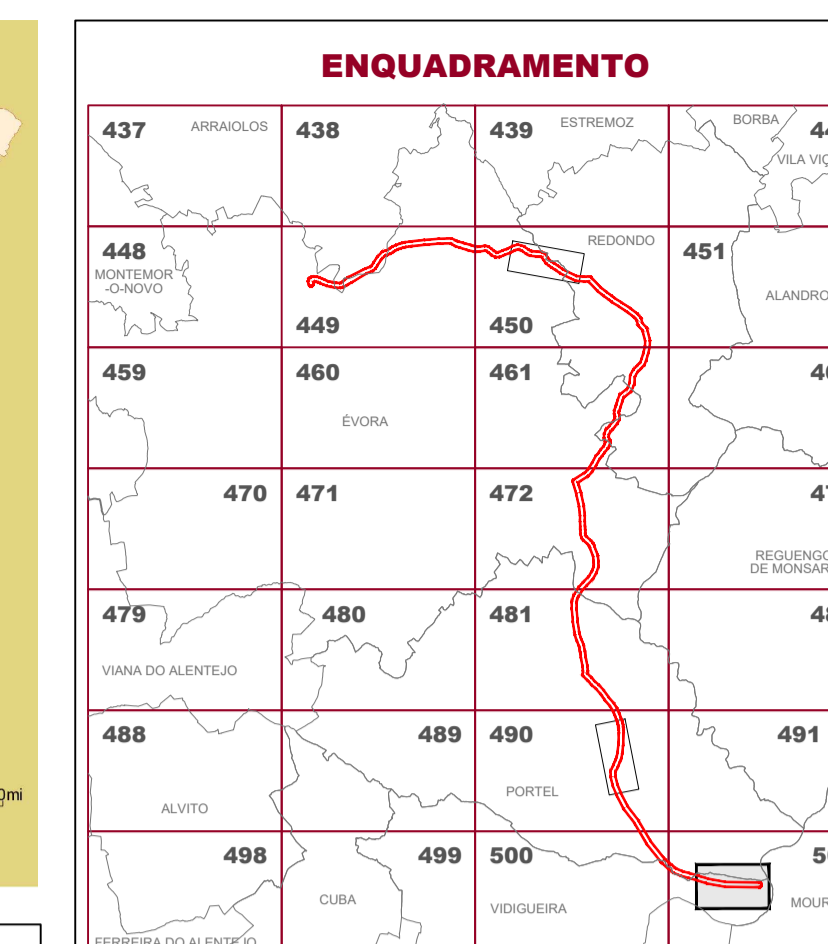


ENQUADRAMENTO NACIONAL



SIMBOLOGIA:

- LIMITE DE CONCELHO
- ÁREA DE ESTUDO
- INFRAESTRUTURAS EXISTENTES**
- LINHA ALQUEVA / FERRª ALENTEJO a 400 kV
- LINHA ALQUEVA / FERRª ALENTEJO a 400 kV (A DESATIVAR)
- XX APOIOS EXISTENTES
- INFRAESTRUTURAS PROPOSTAS**
- LINHA ALQUEVA-DIVOR a 400 kV (LAV DVR12)
- LINHA ALQUEVA-DIVOR a 400 kV (LAV DVR12) (REFORMULADA)
- LINHA ALQUEVA-DIVOR a 400 kV (LAV DVR12) (SUBSTITUÍDA)
- LINHA ALQUEVA / FERRª ALENTEJO a 400 kV
- XX APOIOS DA LINHA ALQUEVA-DIVOR
- XX APOIOS DA LINHA ALQUEVA-DIVOR a 400 kV (REFORMULADA)
- XX APOIOS DA LINHA ALQUEVA-DIVOR a 400 kV (SUBSTITUÍDA)
- XX APOIOS DA LINHA ALQUEVA / FERRª ALENTEJO a 400 kV (REFORMULADA)
- SUBESTAÇÃO
- ACESSOS**
- NOVOS
- EXISTENTES
- A BENEFICIAR

Referências Bibliográficas:

- 1 - Sistema Global de Referência - PT-TM06/ETRS89
- 2 - Limites Administrativos - CAOP 2019
- 3 - Distritos de Évora e Beja
- 4 - Escala 1:25000
- 5 - Proprietário IGeoE - Nº Carta - Edição / Ano:

Carta 438 - Edição nº3 / 2006	Carta 481 - Edição nº3 / 2008
Carta 439 - Edição nº3 / 2008	Carta 490 - Edição nº3 / 2003
Carta 449 - Edição nº3 / 2007	Carta 491 - Edição nº3 / 2002
Carta 450 - Edição nº3 / 2008	Carta 500 - Edição nº5 / 2012
Carta 461 - Edição nº3 / 2007	Carta 501 - Edição nº5 / 2012
Carta 472 - Edição nº3 / 2008	

Revisão	Descrição	Data	Rúbrica

REN – Rede Eléctrica Nacional, S.A.

Projecto de Execução
Linha Alqueva Divor a 400kV

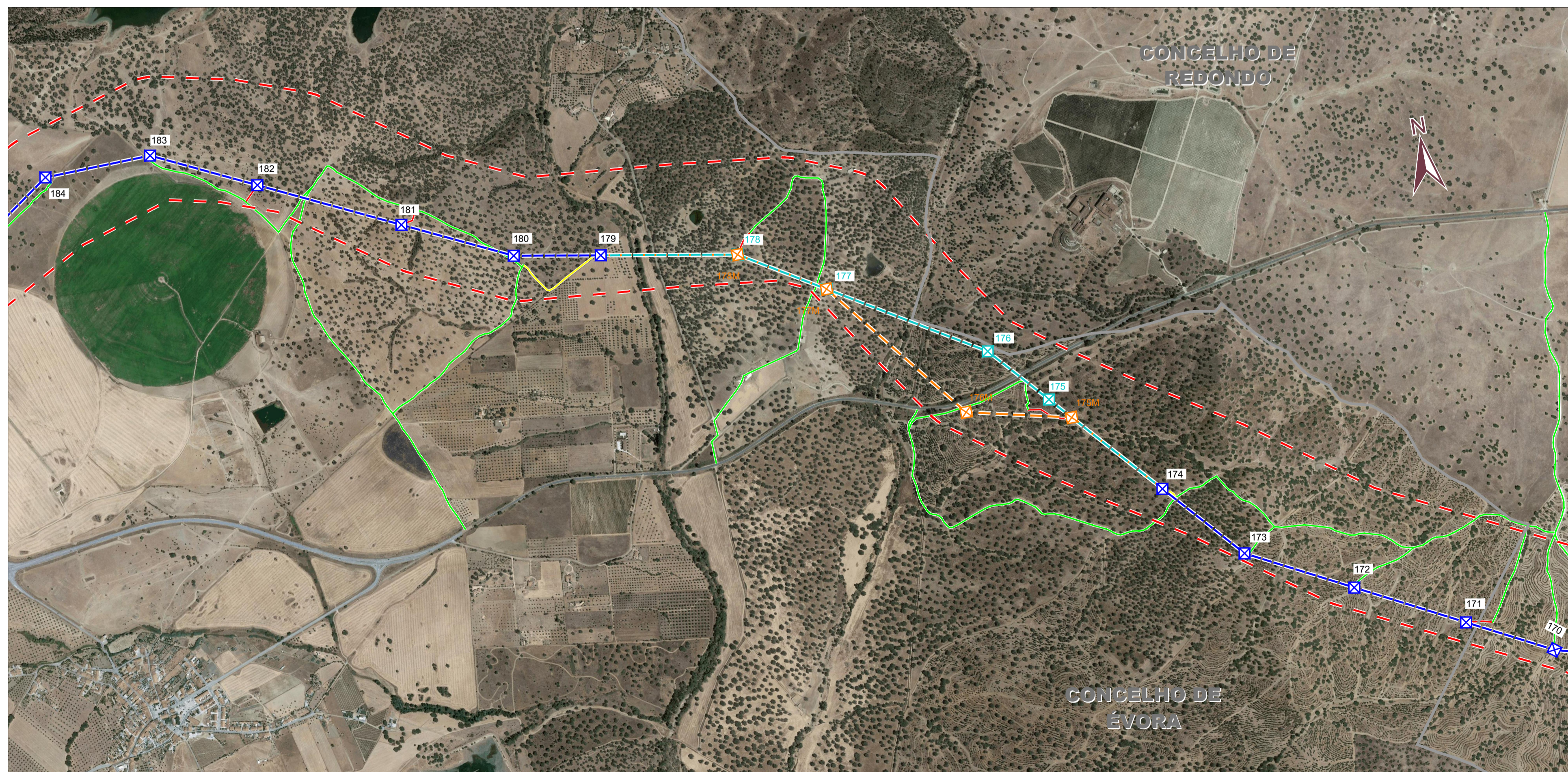
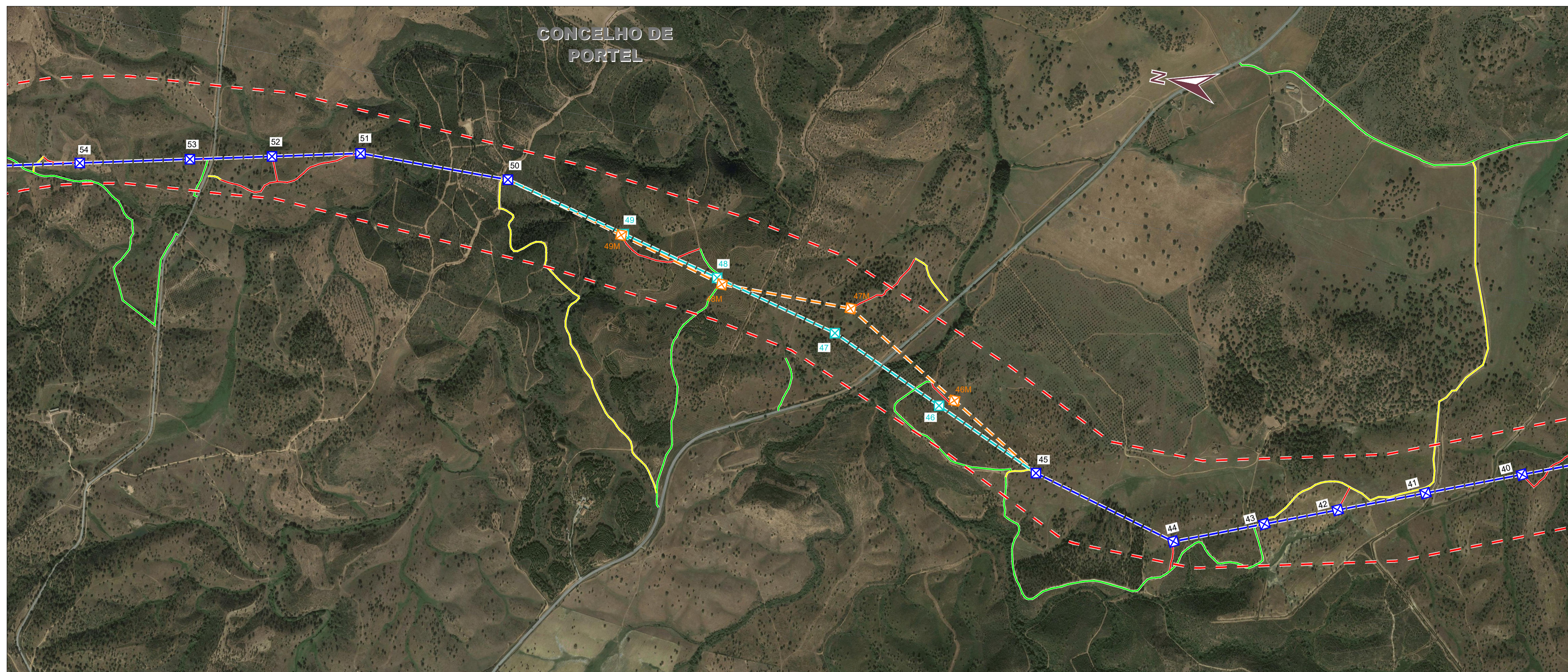
Relatório Síntese da Reformulação do Projeto
Implantação do Projeto

Folha 1/2

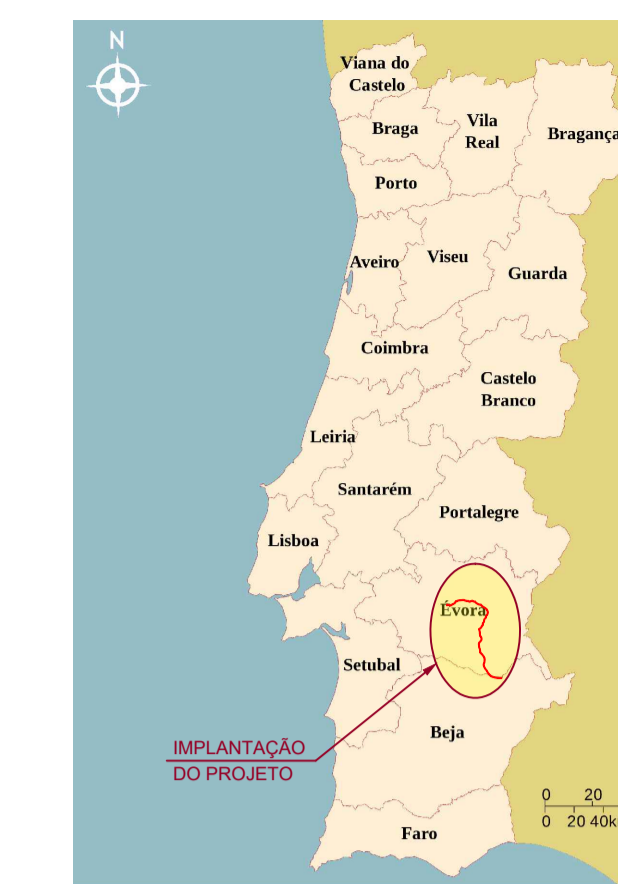
Projectou	2024/08	Jessica Silva	Substituído des. nº	
Desenhou	2024/08	Gilberto Nunes	Nº do arquivo	AG20018-0-00-PE-NTA-DES-00-002_01_02A1
Verificou	2024/08	Helena Nascimento	Cad. Refª	AG20018-0-00-PE-RNT-DES-00-002_Implant.org

Escalas: 1 : 10 000

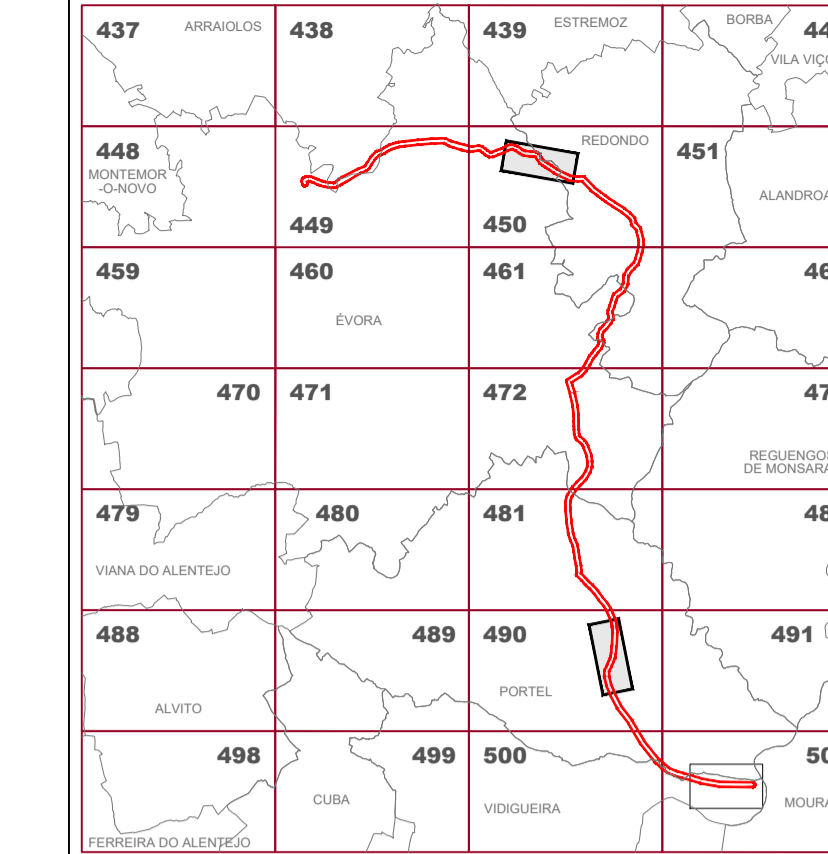
DESENHO Nº **002**



ENQUADRAMENTO NACIONAL



ENQUADRAMENTO



SIMBOLOGIA:

- LIMITE DE CONCELHO
- ÁREA DE ESTUDO
- INFRAESTRUTURAS EXISTENTES**
- LINHA ALQUEVA / FERR' ALENTEJO a 400 kV
- LINHA ALQUEVA / FERR' ALENTEJO a 400 kV (A DESATIVAR)
- XX APOIOS EXISTENTES
- INFRAESTRUTURAS PROPOSTAS**
- LINHA ALQUEVA-DIVOR a 400 kV (LAV DVR12)
- LINHA ALQUEVA-DIVOR a 400 kV (LAV DVR12) (REFORMULADA)
- LINHA ALQUEVA-DIVOR a 400 kV (LAV DVR12) (SUBSTITUÍDA)
- LINHA ALQUEVA / FERR' ALENTEJO a 400 kV
- XX APOIOS DA LINHA ALQUEVA-DIVOR
- XX APOIOS DA LINHA ALQUEVA-DIVOR a 400 kV (REFORMULADA)
- XX APOIOS DA LINHA ALQUEVA-DIVOR a 400 kV (SUBSTITUÍDA)
- XX APOIOS DA LINHA ALQUEVA / FERR' ALENTEJO a 400 kV (REFORMULADA)
- SUBESTAÇÃO
- ACESSOS**
- NOVOS
- EXISTENTES
- A BENEFICIAR

Referências Bibliográficas:

- 1 - Sistema Global de Referência - PT-TM06/ETRS89
- 2 - Limites Administrativos - CAOP 2019
- 3 - Distritos de Évora e Beja
- 4 - Escala 1:25000
- 5 - Proprietário IGeoE - N.º Carta - Edição / Ano:
 Carta 438 - Edição n.º3 / 2008 Carta 481 - Edição n.º3 / 2008
 Carta 439 - Edição n.º3 / 2008 Carta 490 - Edição n.º3 / 2003
 Carta 440 - Edição n.º3 / 2007 Carta 491 - Edição n.º3 / 2002
 Carta 450 - Edição n.º3 / 2008 Carta 500 - Edição n.º5 / 2012
 Carta 461 - Edição n.º3 / 2007 Carta 501 - Edição n.º5 / 2012
 Carta 472 - Edição n.º3 / 2008

Revisão	Descrição	Data	Rúbrica	
REN – Rede Eléctrica Nacional, S.A.				
Projecto de Execução Linha Alqueva Divor a 400kV				
Relatório Síntese da Reformulação do Projeto Implantação do Projeto				
Folha 2/2			Escalas: 1 : 10 000 	
Projecto	202408 Jessica Silva	Substituído des. n.º		DESENHO N.º
Desenhado	202408 Gilberto Nunes	N.º do arquivo AG20018-0-00-PE-NTA-DES-00-002_02_22A1		
Verificado	202408 Helena Nascimento	Cad. Ref.º AG20018-0-00-PE-RNT-DES-00-002_Implant.org		
			002	