

ENQUADRAMENTO

437	ARRIADOS	438	439	ESTREMOZ	440
448	MONTENHO	449	450	NEVES	451
459	460	461	462	463	464
470	471	472	473	474	475
479	480	481	482	483	484
488	489	490	491	492	493
498	499	500	501	502	503

- Referências Bibliográficas:**
- 1 - Sistema Global de Referência - PT-TM06/ETRS89
 - 2 - Limites Administrativos - CAOP 2019
 - 3 - Distritos de Évora e Beja
 - 4 - Escala 1:25000
 - 5 - Proprietário IGoeE - Nº Carta - Edição / Ano:
 Carta 438 - Edição nº3 / 2008 Carta 481 - Edição nº3 / 2008
 Carta 439 - Edição nº3 / 2008 Carta 490 - Edição nº3 / 2003
 Carta 449 - Edição nº3 / 2007 Carta 491 - Edição nº3 / 2002
 Carta 450 - Edição nº3 / 2008 Carta 491 - Edição nº3 / 2002
 Carta 461 - Edição nº3 / 2007 Carta 500 - Edição nº5 / 2012
 Carta 472 - Edição nº3 / 2008 Carta 501 - Edição nº5 / 2012

SIMBOLOGIA:

- LIMITE DE CONCELHO
- LIMITE DE FREGUESIAS
- - - - - ÁREA DE ESTUDO

INFRAESTRUTURAS EXISTENTES

- LINHA ALQUEVA-DIVOR a 400 kV (LAV.DVR12)
- LINHA ALQUEVA-DIVOR a 400 kV (LAV.DVR12)
- XX APOIOS EXISTENTES
- XX APOIOS A MODIFICAR / CONSTRUIR

INFRAESTRUTURAS PROPOSTAS

- LINHA ALQUEVA-DIVOR a 400 kV (LAV.DVR12)
- XX APOIOS DA LINHA ALQUEVA-DIVOR (A CONSTRUIR)
- Subestação

Revisão	Descrição	Data	Rúbrica

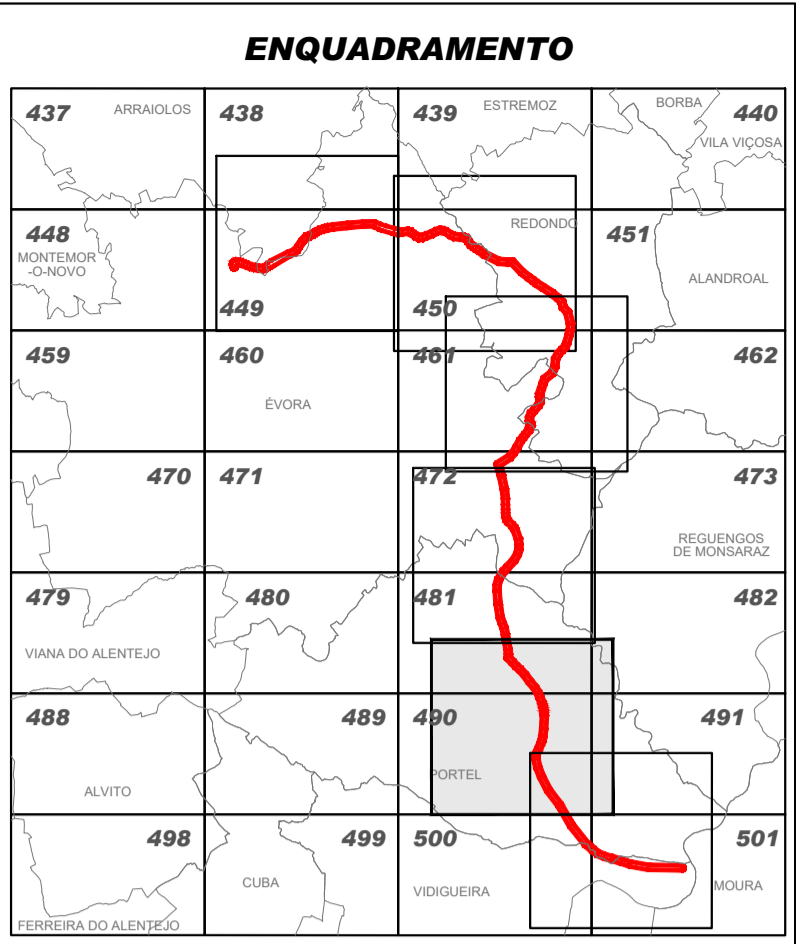
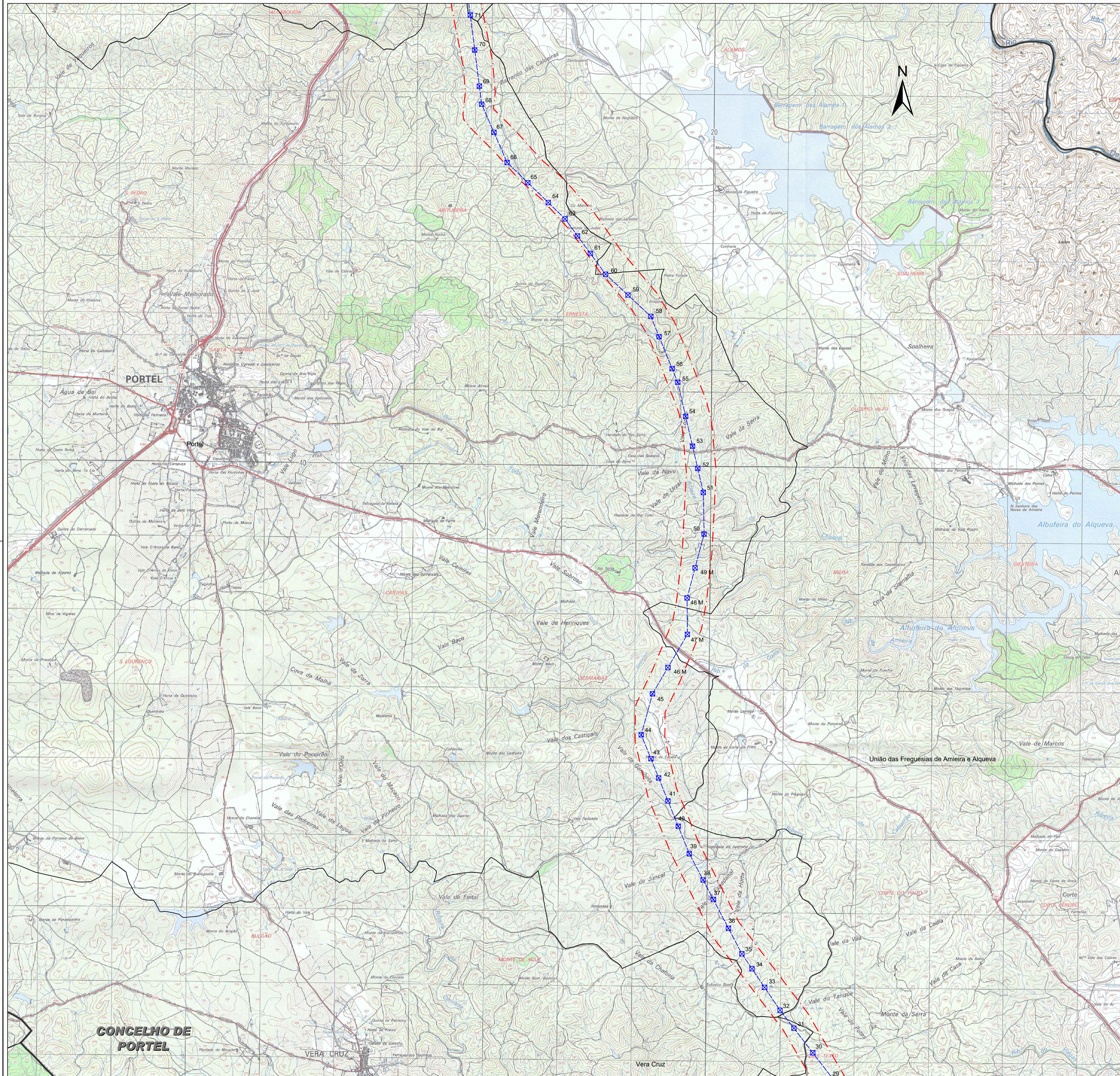
REN – Rede Eléctrica Nacional, S.A.

Projecto de Execução
Linha Alqueva Divor a 400 kV

Relatório Síntese da Reformulação do Projeto

Enquadramento Administrativo
Folha 1/6

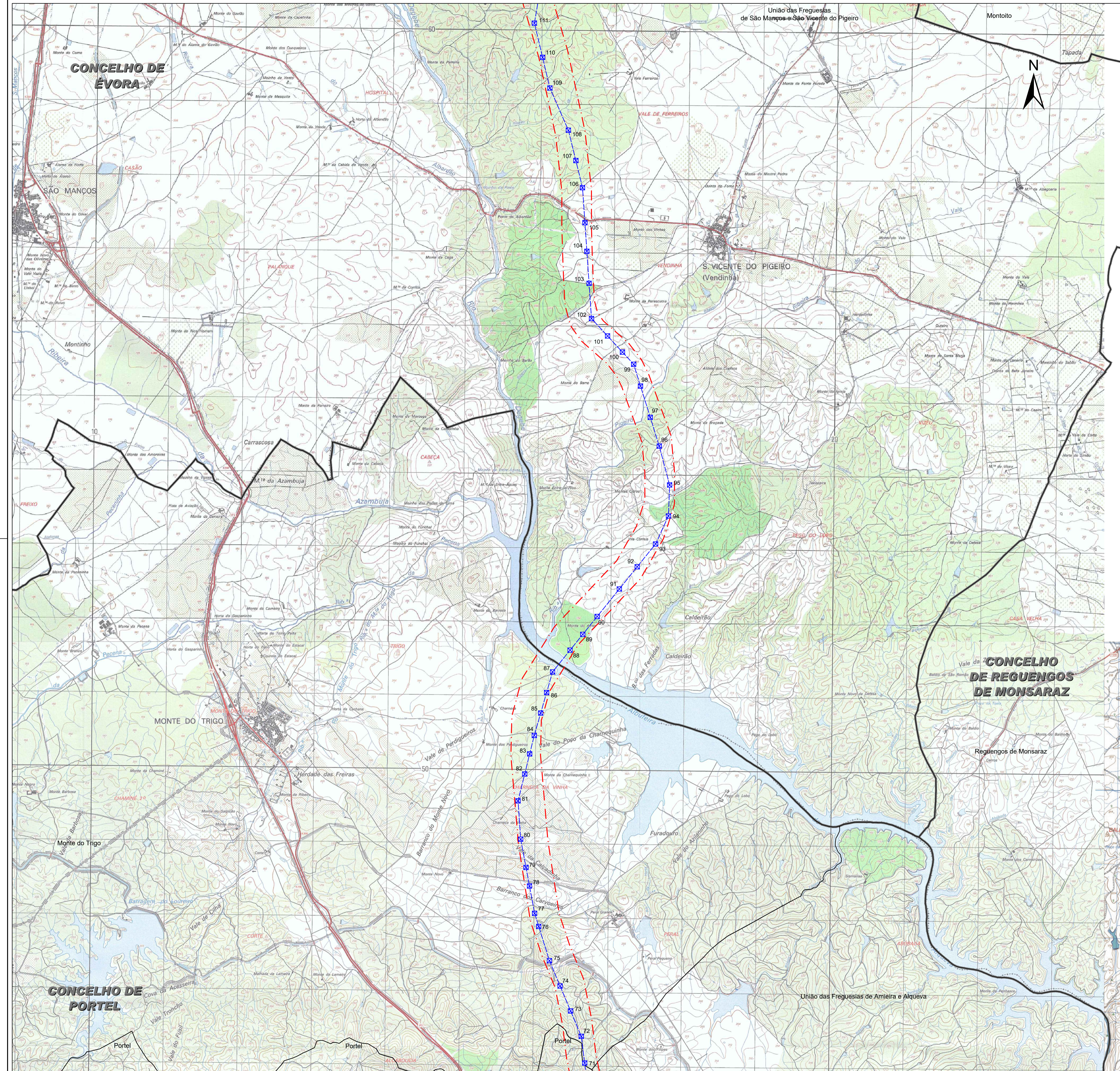
Projecto	202408	Jessica Silva	Substituído des. nº	Escalas:	1 : 25 000	DESENHO Nº
Desenhou	202408	Gilberto Nunes	Nº do arquivo	AG20018-00-PENTA-DES-00-001_1_6	A1	001
Verificou	202408	Helena Nascimento	Cad. Refº	AG20018-00-PENTA-DES-00-001.dwg		



- SIMBOLOGIA:**
- LIMITE DE CONCELHO
 - LIMITE DE FREGUESIAS
 - - - - - ÁREA DE ESTUDO
- INFRAESTRUTURAS EXISTENTES**
- LINHA ALQUEVA-DIVOR a 400 kV (LAV.DVR12)
 - - - - - LINHA ALQUEVA-DIVOR a 400 kV (LAV.DVR12)
 - XX APOIOS EXISTENTES
 - XX APOIOS A MODIFICAR / CONSTRUIR
- INFRAESTRUTURAS PROPOSTAS**
- - - - - LINHA ALQUEVA-DIVOR a 400 kV (LAV.DVR12)
 - XX APOIOS DA LINHA ALQUEVA-DIVOR (A CONSTRUIR)
 - Subestação

- Referências Bibliográficas:**
- Sistema Global de Referência - PT-TM06/ETRS89
 - Limites Administrativos - CAOP 2019
 - Distritos de Évora e Beja
 - Escala 1:25000
 - Proprietário IGoeE - Nº Carta - Edição / Ano:
 Carta 438 - Edição nº3 / 2006
 Carta 439 - Edição nº3 / 2007
 Carta 449 - Edição nº3 / 2007
 Carta 450 - Edição nº3 / 2008
 Carta 461 - Edição nº3 / 2007
 Carta 472 - Edição nº3 / 2008
 Carta 481 - Edição nº3 / 2008
 Carta 490 - Edição nº3 / 2003
 Carta 491 - Edição nº3 / 2002
 Carta 500 - Edição nº5 / 2012
 Carta 501 - Edição nº5 / 2012

Revisão	Descrição	Data	Rúbrica
REN – Rede Eléctrica Nacional, S.A.			
Projecto de Execução Linha Alqueva Divor a 400 kV			
Relatório Síntese da Reformulação do Projeto			
Enquadramento Administrativo Folha 2/6			Escalas: 1 : 25 000
Projectou	2024/08 Jessica Silva	Substituído por des. nº	
Desenhou	2024/08 Gilberto Nunes	Nº do arquivo AG20018-00-PENTA-DES-00-001_2_6	
Verificou	2024/08 Helena Nascimento	Cad. Ref# AG20018-00-PENTA-DES-00-001.dwg	
DESIGNO Nº			001



ENQUADRAMENTO

437	ARRIARÓIS	438	ESTREMOZ	439	BORJA	440	VILA VOSA
448	MONTIJO	449	EVORA	450	ALANDROAL	451	ALANDROAL
459		460		461		462	
470		471		472		473	
479		480		481		482	
488		489		490		491	
498		499		500		501	

Referências Bibliográficas:

- Sistema Global de Referência - PT-TM06/ETRS89
- Limites Administrativos - CAOP 2019
- Distritos de Évora e Beja
- Escala 1:25000
- Proprietário IGoeE - Nº Carta - Edição / Ano:
 Carta 438 - Edição nº3 / 2006
 Carta 439 - Edição nº3 / 2007
 Carta 449 - Edição nº3 / 2007
 Carta 450 - Edição nº3 / 2008
 Carta 461 - Edição nº3 / 2007
 Carta 472 - Edição nº3 / 2008
 Carta 481 - Edição nº3 / 2008
 Carta 490 - Edição nº3 / 2003
 Carta 491 - Edição nº3 / 2002
 Carta 500 - Edição nº5 / 2012
 Carta 501 - Edição nº5 / 2012

SIMBOLOGIA:

- LIMITE DE CONCELHO
- LIMITE DE FREGUESIAS
- - - - - ÁREA DE ESTUDO

INFRAESTRUTURAS EXISTENTES

- LINHA ALQUEVA-DIVOR a 400 kV (LAV.DVR12)
- LINHA ALQUEVA-DIVOR a 400 kV (LAV.DVR12)
- XX APOIOS EXISTENTES
- XX APOIOS A MODIFICAR / CONSTRUIR

INFRAESTRUTURAS PROPOSTAS

- LINHA ALQUEVA-DIVOR a 400 kV (LAV.DVR12)
- XX APOIOS DA LINHA ALQUEVA-DIVOR (A CONSTRUIR)
- Subestação

Revisão	Descrição	Data	Rúbrica

REN – Rede Eléctrica Nacional, S.A.

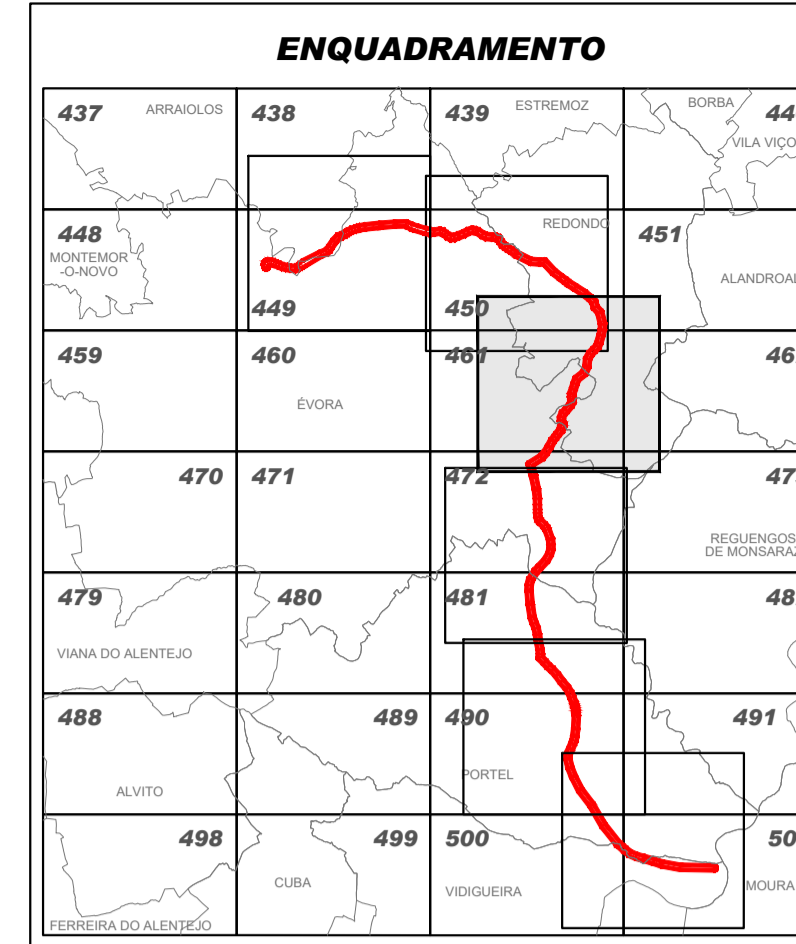
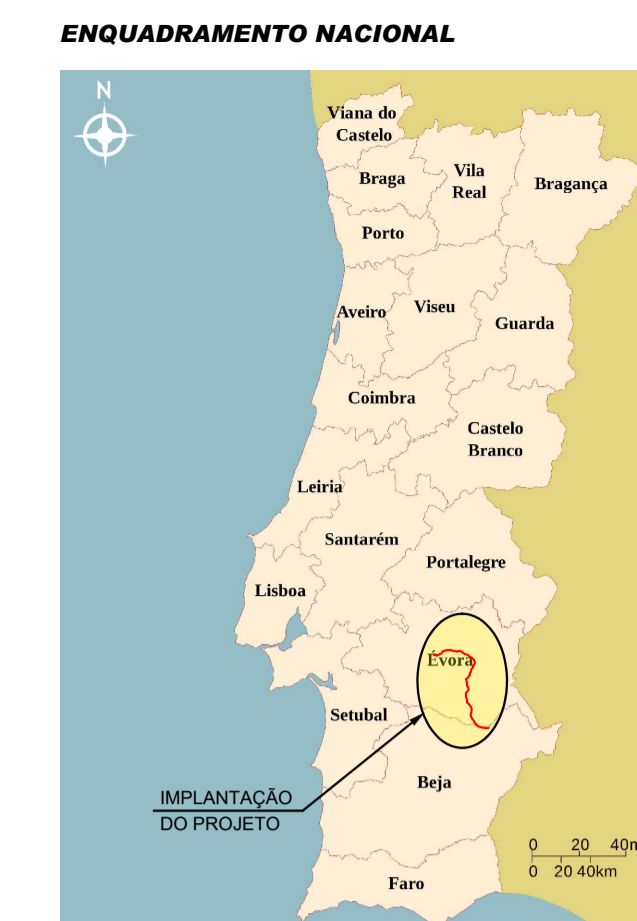
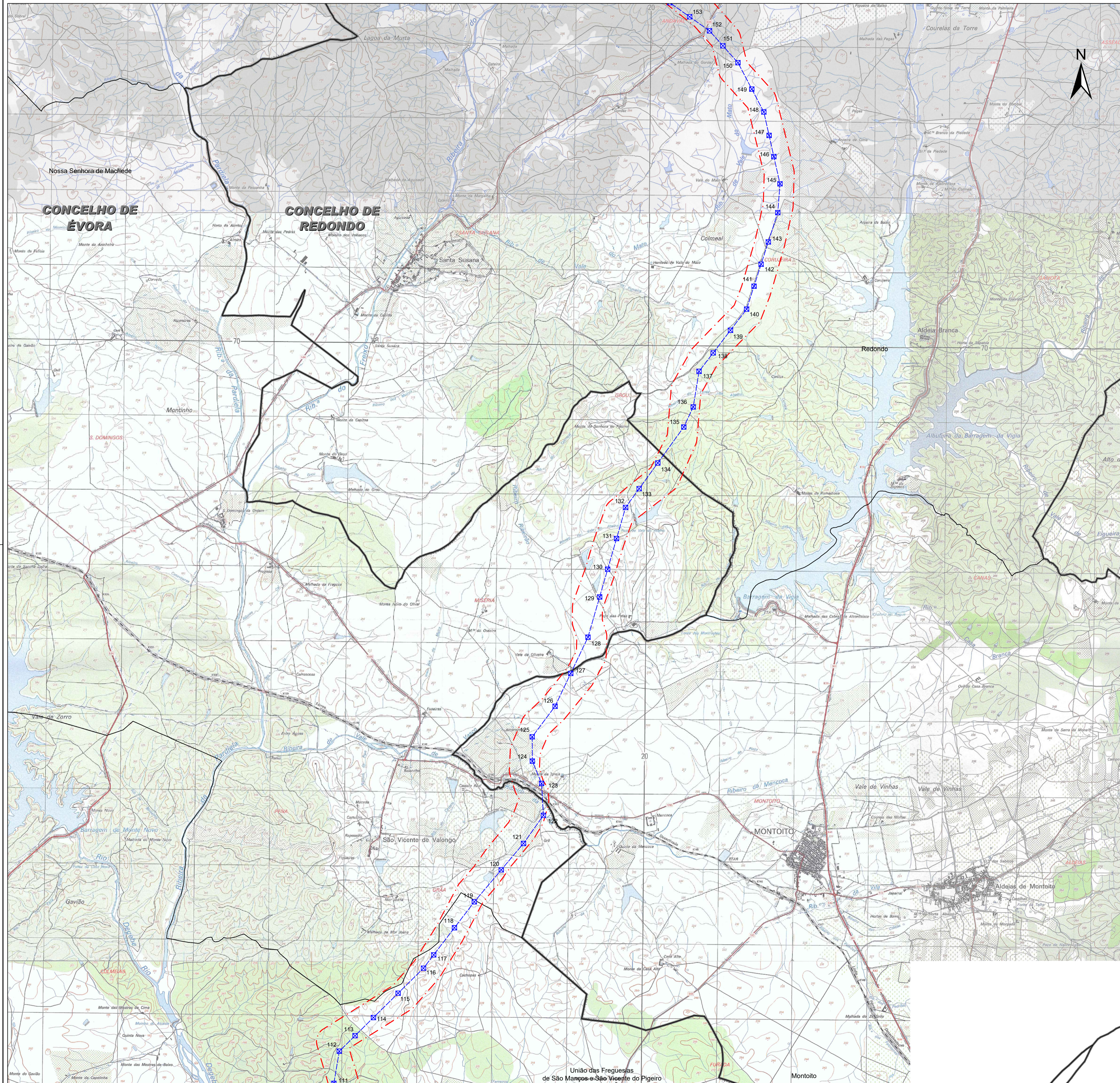
Projecto de Execução
Linha Alqueva Divor a 400 kV

Relatório Síntese da Reformulação do Projeto

Enquadramento Administrativo
Folha 3/6

Projecto	202408	Jessica Silva	Substituído des. nº	Escala: 1 : 25 000	DESENHO Nº
Desenho	202408	Gilberto Nunes	Substituído por des. nº		
Verificou	202408	Helena Nascimento	Nº do arquivo	AG20018-0-00-PENTA-DES-00-001_3_6	A1
			Cad. Refº	AG20018-0-00-PENTA-DES-00-001.dwg	

001



SIMBOLOGIA:

- LIMITE DE CONCELHO
- LIMITE DE FREGUESIAS
- - - - - ÁREA DE ESTUDO

INFRAESTRUTURAS EXISTENTES

- LINHA ALQUEVA-DIVOR a 400 kV (LAV.DVR12)
- - - - - LINHA ALQUEVA-DIVOR a 400 kV (LAV.DVR12)
- XX APOIOS EXISTENTES
- XX APOIOS A MODIFICAR / CONSTRUIR

INFRAESTRUTURAS PROPOSTAS

- - - - - LINHA ALQUEVA-DIVOR a 400 kV (LAV.DVR12)
- XX APOIOS DA LINHA ALQUEVA-DIVOR (A CONSTRUIR)
- Substation symbol (purple hatched box) SUBESTAÇÃO

Referências Bibliográficas:

- 1 - Sistema Global de Referência - PT-TM06/ETRS89
- 2 - Limites Administrativos - CAOP 2019
- 3 - Distritos de Évora e Beja
- 4 - Escala 1:25000
- 5 - Proprietário IGoeE - Nº Carta - Edição / Ano:
 Carta 438 - Edição nº3 / 2006 Carta 481 - Edição nº3 / 2008
 Carta 439 - Edição nº3 / 2008 Carta 490 - Edição nº3 / 2003
 Carta 449 - Edição nº3 / 2007 Carta 491 - Edição nº3 / 2002
 Carta 450 - Edição nº3 / 2008 Carta 500 - Edição nº5 / 2012
 Carta 461 - Edição nº3 / 2007 Carta 501 - Edição nº5 / 2012
 Carta 472 - Edição nº3 / 2008

Revisão	Descrição	Data	Rúbrica

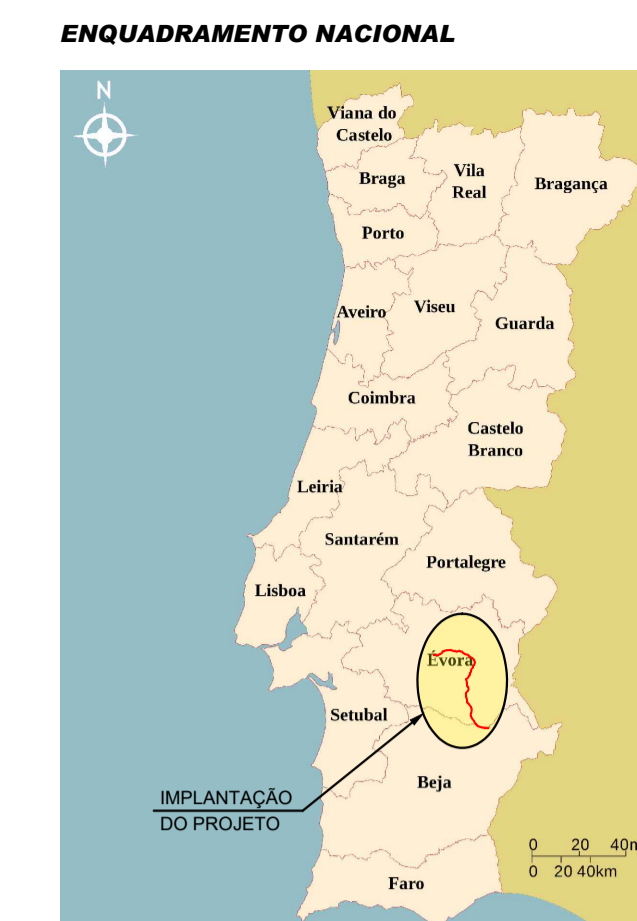
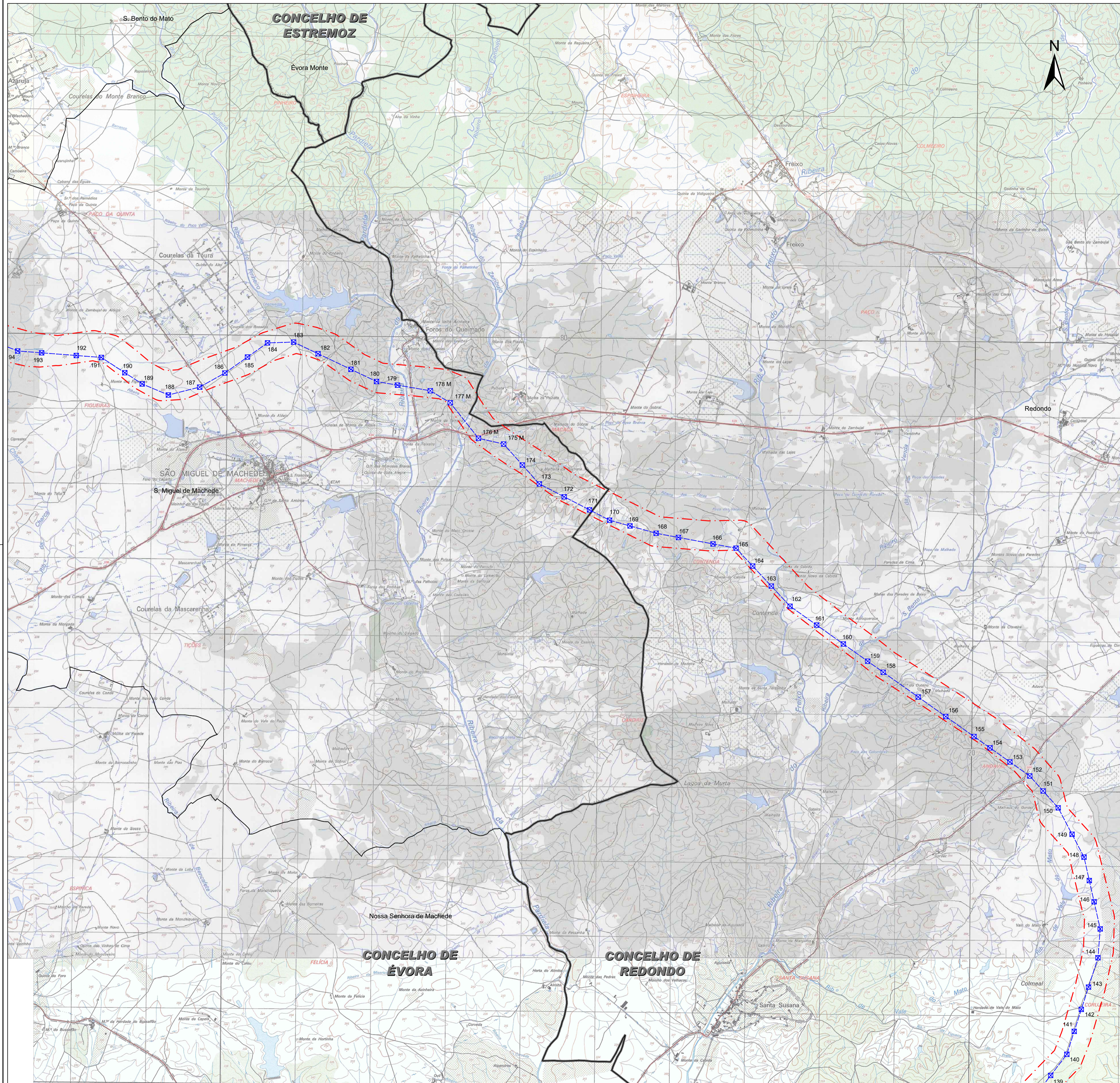
REN – Rede Eléctrica Nacional, S.A.

Projecto de Execução
Linha Alqueva Divor a 400 kV

Relatório Síntese da Reformulação do Projeto

Enquadramento Administrativo
Folha 4/6

Projecto	202408	Jessica Silva	Substituído por des. nº	Escala: 1 : 25 000	DESENHO Nº
Desenhado	202408	Gilberto Nunes	Nº do arquivo		
Verificado	202408	Helena Nascimento	Cad. Refº	AG2019-0-00-PENTA-DES-00-001.dwg	001



ENQUADRAMENTO				
437	ARRIARÓIS	438	ESTREMOZ	440
448	MONTINHO DO ANDOVO	449	REDOVO	451
459		460	EVORA	462
470		471		473
479		480		482
488		489		491
498		499		501

Referências Bibliográficas:

- 1- Sistema Global de Referência - PT-TM06/ETRS89
- 2- Limites Administrativos - CAOP 2019
- 3- Distritos de Évora e Beja
- 4- Escala 1:25000
- 5- Proprietário IGoeE - Nº Carta - Edição / Ano:
 Carta 438 - Edição nº3 / 2006 Carta 481 - Edição nº3 / 2008
 Carta 439 - Edição nº3 / 2007 Carta 490 - Edição nº3 / 2003
 Carta 449 - Edição nº3 / 2007 Carta 491 - Edição nº3 / 2002
 Carta 450 - Edição nº3 / 2008 Carta 500 - Edição nº5 / 2012
 Carta 461 - Edição nº3 / 2007 Carta 501 - Edição nº5 / 2012
 Carta 472 - Edição nº3 / 2008

SIMBOLOGIA:

- LIMITE DE CONCELHO
- LIMITE DE FREGUESIAS
- - - - - ÁREA DE ESTUDO

INFRAESTRUTURAS EXISTENTES

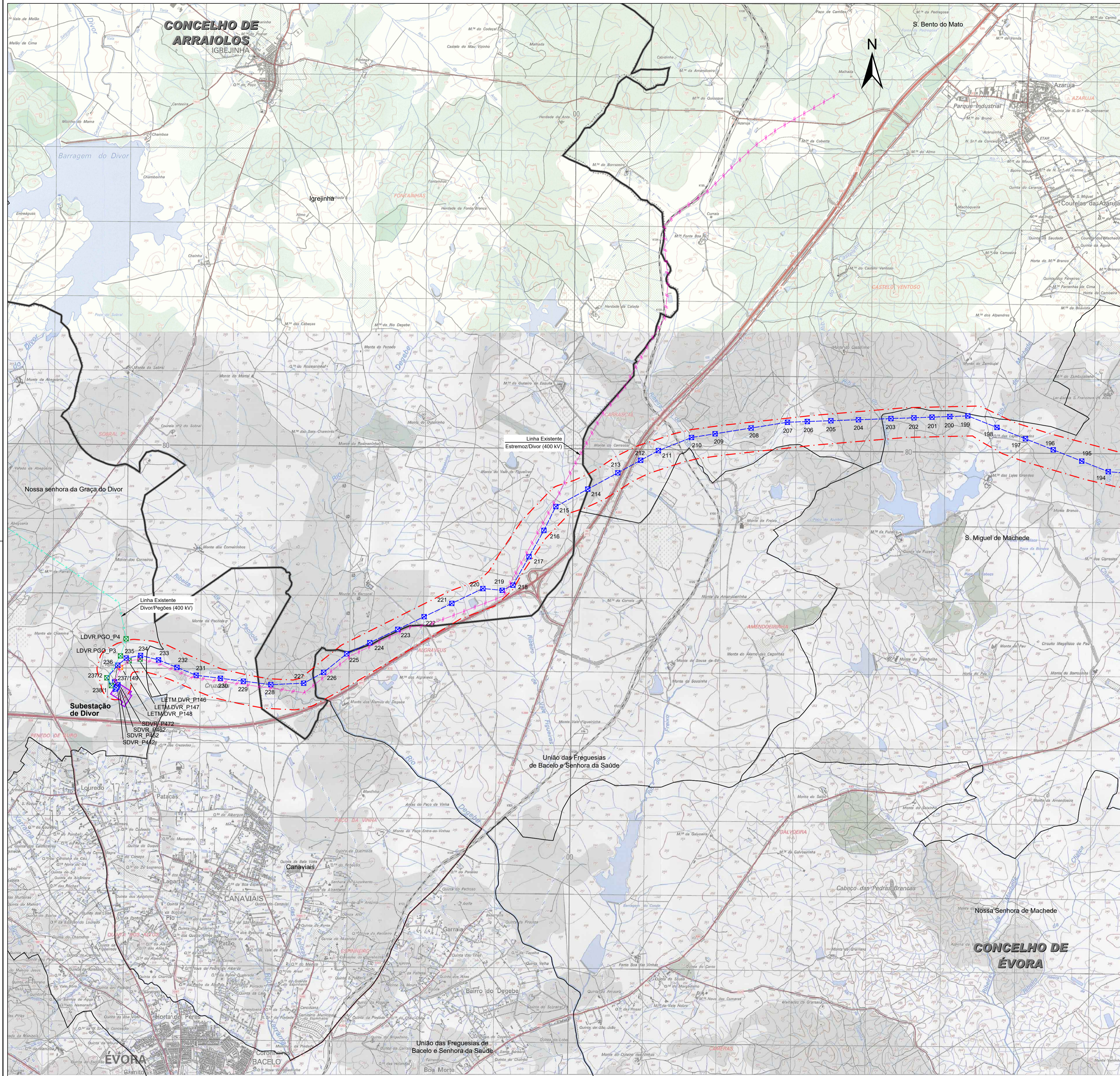
- LINHA ALQUEVA-DIVOR a 400 kV (LAV.DVR12)
- LINHA ALQUEVA-DIVOR a 400 kV (LAV.DVR12)
- XX APOIOS EXISTENTES
- XX APOIOS A MODIFICAR / CONSTRUIR

INFRAESTRUTURAS PROPOSTAS

- LINHA ALQUEVA-DIVOR a 400 kV (LAV.DVR12)
- XX APOIOS DA LINHA ALQUEVA-DIVOR (A CONSTRUIR)
- Subestação

Revisão	Descrição	Data	Rúbrica

REN – Rede Eléctrica Nacional, S.A.		
Projecto de Execução Linha Alqueva Divor a 400 kV		
Relatório Síntese da Reformulação do Projeto		DESENHO Nº
Enquadramento Administrativo		1 : 25 000
Folha 5/6		001
Projeto	202408 Jessica Silva	Substituído des. nº
Desenho	202408 Gilberto Nunes	Nº do arquivo
Verificou	202408 Helena Nascimento	Cad. Refº



ENQUADRAMENTO

437	ARRAIÓLOS	438	ESTREMOZ	439	EVORA	440	ALANDROAL
448	MONTemoriz	449	EVORA	450	EVORA	451	ALANDROAL
459	EVORA	460	EVORA	461	EVORA	462	EVORA
470	EVORA	471	EVORA	472	EVORA	473	EVORA
479	EVORA	480	EVORA	481	EVORA	482	EVORA
488	EVORA	489	EVORA	490	EVORA	491	EVORA
498	EVORA	499	EVORA	500	EVORA	501	EVORA

Referências Bibliográficas:

- 1- Sistema Global de Referência - PT-TM06/ETRS89
- 2- Limites Administrativos - CAOP 2019
- 3- Distritos do Évora e Beja
- 4- Escala 1:25000
- 5- Proprietário IGoeE - Nº Carta - Edição / Ano:
 Carta 438 - Edição nº3 / 2008 Carta 481 - Edição nº3 / 2008
 Carta 439 - Edição nº3 / 2007 Carta 490 - Edição nº3 / 2003
 Carta 449 - Edição nº3 / 2007 Carta 491 - Edição nº3 / 2002
 Carta 450 - Edição nº3 / 2008 Carta 500 - Edição nº5 / 2012
 Carta 461 - Edição nº3 / 2007 Carta 501 - Edição nº5 / 2012
 Carta 472 - Edição nº3 / 2008

SIMBOLOGIA:

- LIMITE DE CONCELHO
 - LIMITE DE FREGUESIAS
 - - - - - ÁREA DE ESTUDO
- INFRAESTRUTURAS EXISTENTES**
- LINHA ALQUEVA-DIVOR a 400 kV (LAV.DVR12)
 - LINHA ALQUEVA-DIVOR a 400 kV (LAV.DVR12)
 - XX APOIOS EXISTENTES
 - XX APOIOS A MODIFICAR / CONSTRUIR
- INFRAESTRUTURAS PROPOSTAS**
- LINHA ALQUEVA-DIVOR a 400 kV (LAV.DVR12)
 - XX APOIOS DA LINHA ALQUEVA-DIVOR (A CONSTRUIR)
 - Subestação

Revisão	Descrição	Data	Rúbrica

REN – Rede Eléctrica Nacional, S.A. **REN**

Projecto de Execução
 Linha Alqueva Divor a 400 kV
 Relatório Síntese da Reformulação do Projeto

Enquadramento Administrativo
 Folha 6/6

Projecto	202408	Jessica Silva	Substituto des. nº	Escala: 1 : 25 000	DESENHO Nº
Desenho	202408	Gilberto Nunes	Substituído por des. nº		
Verificou	202408	Helena Nascimento	Nº do arquivo	AG2018-00-PENTA-DES-00-001_6_6	A1
			Cad. Refº	AG2018-00-PENTA-DES-00-001.dwg	

001