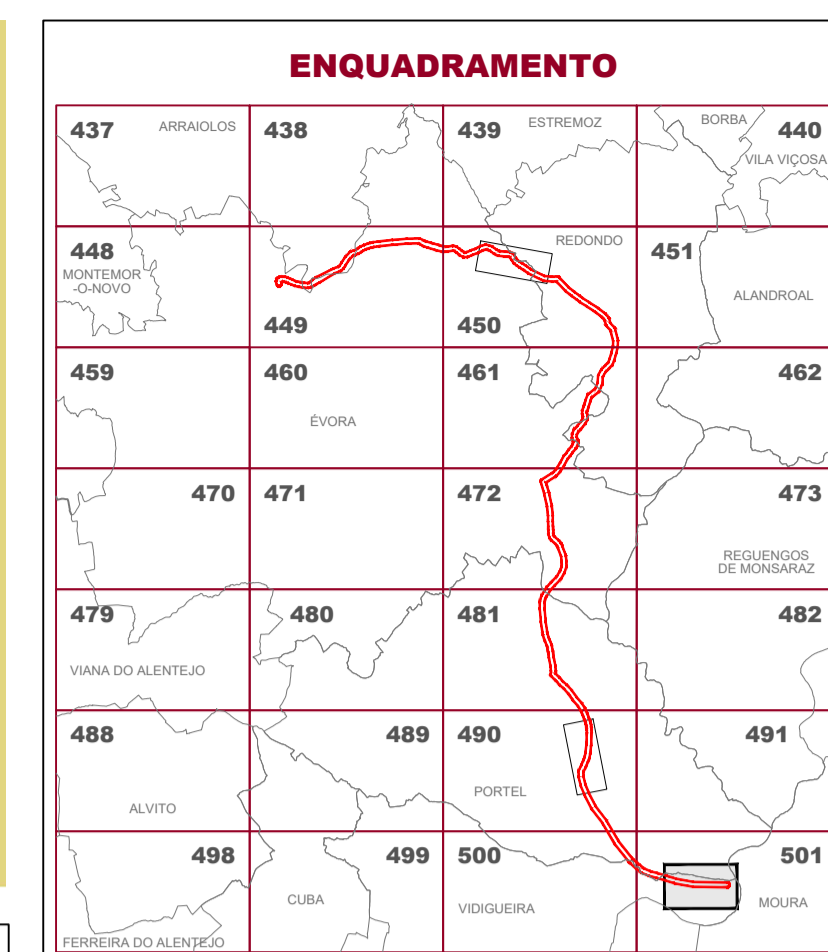


ENQUADRAMENTO NACIONAL



Referências Bibliográficas:

- 1 - Sistema Global de Referência - PT-TM06/ETRS89
- 2 - Limites Administrativos - CAOP 2019
- 3 - Distritos de Évora e Beja
- 4 - Escala 1:25000
- 5 - Proprietário IGEOE - Nª Carta - Edição / Ano:
 Carta 438 - Edição nº3 / 2006 Carta 481 - Edição nº3 / 2008
 Carta 439 - Edição nº3 / 2008 Carta 490 - Edição nº3 / 2003
 Carta 449 - Edição nº3 / 2007 Carta 491 - Edição nº3 / 2002
 Carta 450 - Edição nº3 / 2008 Carta 500 - Edição nº5 / 2012
 Carta 461 - Edição nº3 / 2007 Carta 501 - Edição nº5 / 2012
 Carta 472 - Edição nº3 / 2008

SIMBOLOGIA:

- LIMITE DE CONCELHO
- ÁREA DE ESTUDO
- INFRAESTRUTURAS EXISTENTES
 - LINHA ALQUEVA / FERRª ALENTEJO a 400 kV
 - LINHA ALQUEVA / FERRª ALENTEJO a 400 kV (A DESATIVAR)
 - XX APOIOS EXISTENTES
- INFRAESTRUTURAS PROPOSTAS
 - LINHA ALQUEVA-DIVOR a 400 kV (LAV DVR12)
 - LINHA ALQUEVA-DIVOR a 400 kV (LAV DVR12) (REFORMULADA)
 - LINHA ALQUEVA-DIVOR a 400 kV (LAV DVR12) (SUBSTITUÍDA)
 - LINHA ALQUEVA / FERRª ALENTEJO a 400 kV
 - XX APOIOS DA LINHA ALQUEVA-DIVOR
 - XX APOIOS DA LINHA ALQUEVA-DIVOR a 400 kV (REFORMULADA)
 - XX APOIOS DA LINHA ALQUEVA-DIVOR a 400 kV (SUBSTITUÍDA)
 - XX APOIOS DA LINHA ALQUEVA / FERRª ALENTEJO a 400 kV (REFORMULADA)
 - SUBESTAÇÃO
- ACESSOS
 - NOVOS
 - EXISTENTES
 - A BENEFICIAR

ELEMENTOS PATRIMONIAIS

- ★ LNAD_xx INVENTÁRIO PATRIMÓNIO
- ★ ENVOLVENTE PATRIMÓNIO CLASSIFICADO OU EM VIAS DE CLASSIFICAÇÃO
- ★ PROCESSO DE CLASSIFICAÇÃO DO MAGALHISMO ALENTEJANO
- ENVOLVENTE PATRIMÓNIO

SOCIOECONOMIA

- ESPAÇOS TURÍSTICO - AGRÍCOLAS
- HERDADE DA PALHETA

RECURSOS AGRÍCOLAS

- RESERVA AGRÍCOLA NACIONAL
- PIVOTS DE REGA

RECURSOS ECOLÓGICOS

- RESERVA ECOLÓGICA NACIONAL

RECURSOS HÍDRICOS

- DOMÍNIO PÚBLICO HÍDRICO
 - LINHAS DE ÁGUA
 - DPH (20m)
- MASSAS DE ÁGUA
 - ALBUFEIRAS DE ÁGUAS PÚBLICAS (Fonte: SNSAM)
 - CHARCAS

RECURSOS ECOLÓGICOS

- TERRITÓRIOS DE AVES
 - ÁGUA REAL - MARMELAR
 - ÁGUA REAL - PERAL
 - ÁGUA DE BONELLI
 - DORMITÓRIO DO MELHAFRE
- CEGONHA PRETA
 - ÁREAS DE ALIMENTAÇÃO
- AVES AQUÁTICAS
 - ÁREAS CRÍTICAS
 - ÁREAS MUITO CRÍTICAS
- MORCEGOS
 - ABRIGOS IMPORTANTES PUSMLI
- UNIDADES DE VEGETAÇÃO E HABITATS
 - ÁREAS AGROFLORESTAIS
 - MONTADO DE SOBRO (HABITAT 6310)
 - MONTADO DE AZINHO (HABITAT 6310)
 - ÁREAS FLORESTAIS
 - AZINHAL (HABITAT 9340)
 - SOBREIRAL (HABITAT 9330)

USO DO SOLO

- ÁREAS AGRÍCOLAS
 - OLR OLIVAL DE REGADIO
 - OLS OLIVAL DE SEQUEIRO
 - OLA OLIVAL ABANDONADO
 - VI VINHA
 - VI VINHA (FONTE: INSTITUTO NACIONAL DA VINHA)
- ÁREAS ARTIFICIALIZADAS
 - AA INFRAESTRUTURAS LINEARES E SUBESTAÇÃO DO ALQUEVA

Revisão	Descrição	Data	Rúbrica

REN – Rede Eléctrica Nacional, S.A.



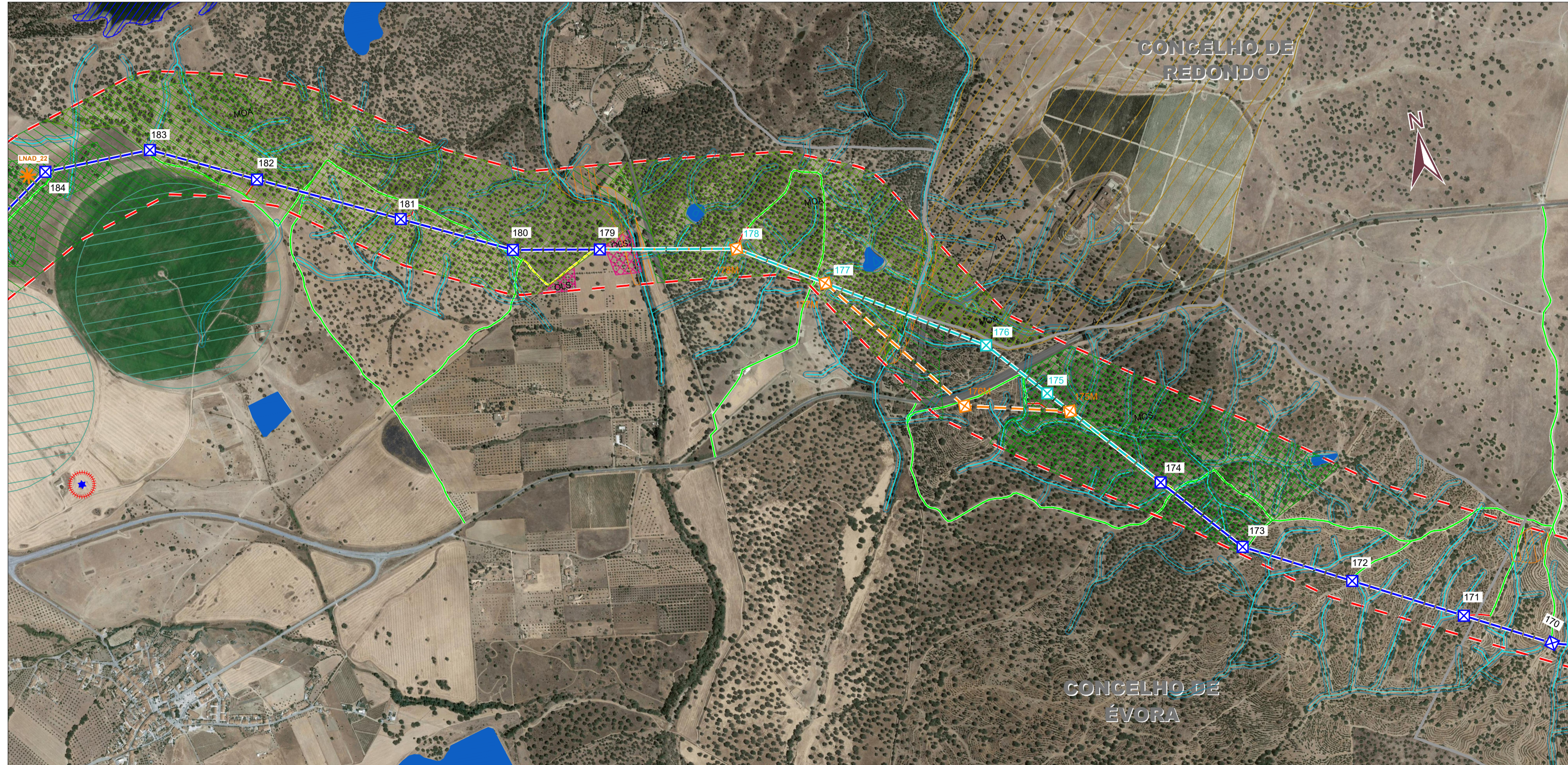
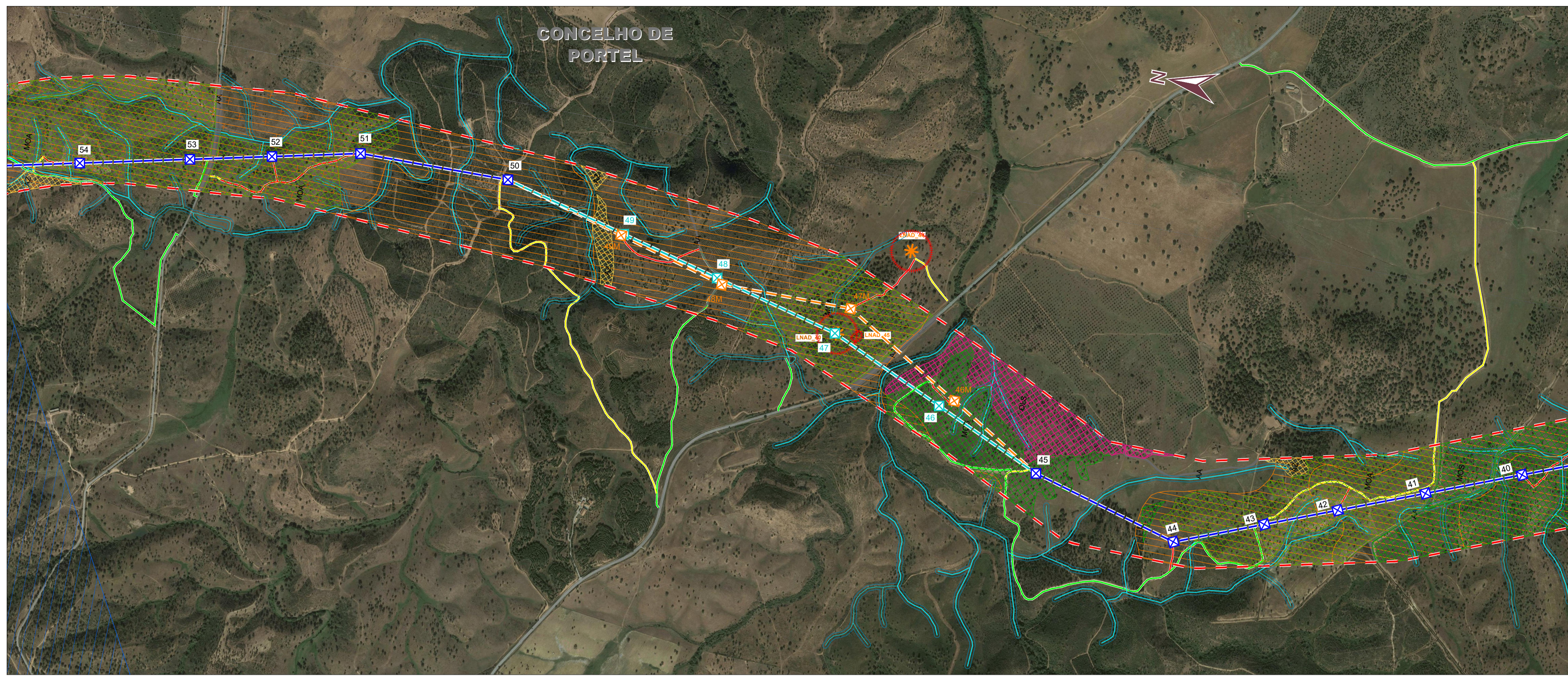
Projecto de Execução
Linha Alqueva Divor a 400kV

Relatório Síntese da Reformulação do Projeto
Carta de Condicionamentos



Folha 1/2

Projeto	202408	Jessica Silva	Substituído des. nº		Escalas:	1 : 10 000	DESENHO Nº
Desenhado	202408	Gilberto Nunes	Nº do arquivo	AG20018-0-00-PE-NTA-DES-00-002_01_02A1	200	100	002
Verificado	202408	Helena Nascimento	Cad. Refª	AG20018-0-00-PE-NTA-DES-00-002_Condicionamentos_20240810.dwg			



RECURSOS AGRÍCOLAS

- RESERVA AGRÍCOLA NACIONAL
- PIVOTS DE REGA

RECURSOS ECOLÓGICOS

- RESERVA ECOLÓGICA NACIONAL

RECURSOS HÍDRICOS

DOMÍNIO PÚBLICO HÍDRICO

- LINHAS DE ÁGUA
- DPH (20m)

MASSAS DE ÁGUA

- ALBUFEIRAS DE ÁGUAS PÚBLICAS (Fonte: SINGAME)
- CHARCAS



ENQUADRAMENTO

437	ARRAIOLOS	438	439	ESTREMOZ	440
448	MOVEDOUR DO NOVO	449	450	451	ALANDROAL
459	460	461	462	463	464
470	471	472	473	474	475
479	480	481	482	483	484
488	489	490	491	492	493
498	499	500	501	502	503

- Referências Bibliográficas:**
- Sistema Global de Referência - PT-TM06/ETRS89
 - Limites Administrativos - CAOP 2019
 - Distritos de Évora e Beja
 - Escala 1:25000
 - Proprietário IGEOE - Nº Carta - Edição / Ano:
 - Carta 438 - Edição nº3 / 2008
 - Carta 439 - Edição nº3 / 2008
 - Carta 440 - Edição nº3 / 2007
 - Carta 441 - Edição nº3 / 2002
 - Carta 450 - Edição nº3 / 2008
 - Carta 461 - Edição nº5 / 2012
 - Carta 472 - Edição nº3 / 2008
 - Carta 481 - Edição nº3 / 2008
 - Carta 490 - Edição nº3 / 2003
 - Carta 491 - Edição nº3 / 2002
 - Carta 500 - Edição nº5 / 2012
 - Carta 501 - Edição nº5 / 2012

SIMBOLOGIA:

- LIMITE DE CONCELHO
- ÁREA DE ESTUDO

INFRAESTRUTURAS EXISTENTES

- LINHA ALQUEVA / FERRª ALENTEJO a 400 kV
- LINHA ALQUEVA / FERRª ALENTEJO a 400 kV (A DESATIVAR)
- APOIOS EXISTENTES

INFRAESTRUTURAS PROPOSTAS

- LINHA ALQUEVA-DIVOR a 400 kV (LAV DVR12)
- LINHA ALQUEVA-DIVOR a 400 kV (LAV DVR12) (REFORMULADA)
- LINHA ALQUEVA-DIVOR a 400 kV (LAV DVR12) (SUBSTITUÍDA)
- LINHA ALQUEVA / FERRª ALENTEJO a 400 kV
- APOIOS DA LINHA ALQUEVA-DIVOR
- APOIOS DA LINHA ALQUEVA-DIVOR a 400 kV (REFORMULADA)
- APOIOS DA LINHA ALQUEVA-DIVOR a 400 kV (SUBSTITUÍDA)
- APOIOS DA LINHA ALQUEVA / FERRª ALENTEJO a 400 kV (REFORMULADA)
- SUBESTAÇÃO
- ACESSOS
 - NOVOS
 - EXISTENTES
 - A BENEFICIAR

RECURSOS ECOLÓGICOS

TERRITÓRIOS DE AVES

- AGUA REAL - MARMELAR
- AGUA REAL - PERAL
- AGUA DE BONELLI
- DORMITÓRIO DO MILHAFRE

CEGONHA PRETA

- ÁREAS DE ALIMENTAÇÃO

AVES AQUÁTICAS

- ÁREAS CRÍTICAS
- ÁREAS MUITO CRÍTICAS

MORCEGOS

- ABRIGOS IMPORTANTES PLISMLI

UNIDADES DE VEGETAÇÃO E HABITATS

ÁREAS AGROFLORESTAIS

- MOS - MONTADO DE SOBRO (HABITAT 6310)
- MOA - MONTADO DE AZINHO (HABITAT 6310)

ÁREAS FLORESTAIS

- AZ - AZINHAL (HABITAT 9340)
- SO - SOBRIHAL (HABITAT 9330)

ELEMENTOS PATRIMONIAIS

- INVENTÁRIO PATRIMÓNIO
- ENVOLVENTE PATRIMÓNIO CLASSIFICADO OU EM VIAS DE CLASSIFICAÇÃO
- PROCESSO DE CLASSIFICAÇÃO DO MAGALHISMO ALENTEJANO
- ENVOLVENTE PATRIMÓNIO

SOCIOECONOMIA

- ESPAÇOS TURÍSTICO - AGRÍCOLAS
- HERDADE DA PALHETA

USO DO SOLO

ÁREAS AGRÍCOLAS

- OLIVAL DE REGADIO
- OLIVAL DE SEQUEIRO
- OLIVAL ABANDONADO
- VINHA
- VINHA (FONTE: INSTITUTO NACIONAL DA VINHA)

ÁREAS ARTIFICIALIZADAS

- INFRAESTRUTURAS LINEARES E SUBESTAÇÃO DO ALQUEVA

Revisão	Descrição	Data	Rúbrica

REN – Rede Eléctrica Nacional, S.A.

Projecto de Execução
Linha Alqueva Divor a 400kV

Relatório Síntese da Reformulação do Projeto
Carta de Condicionamentos

Folha 2/2

Projecto	202408	Jessica Silva	Substituído des. nº		Escala: 1 : 10 000	DESENHO Nº
Desenhado	202408	Gilberto Nunes	Nº do arquivo	AG20018-0-00-PE-NTA-DES-00-002_02_22A1		
Verificou	202408	Helena Nascimento	Cad. Refª	AG20018-0-00-PE-NTA-DES-00-002_Condicionamentos_20240810.dwg		

002