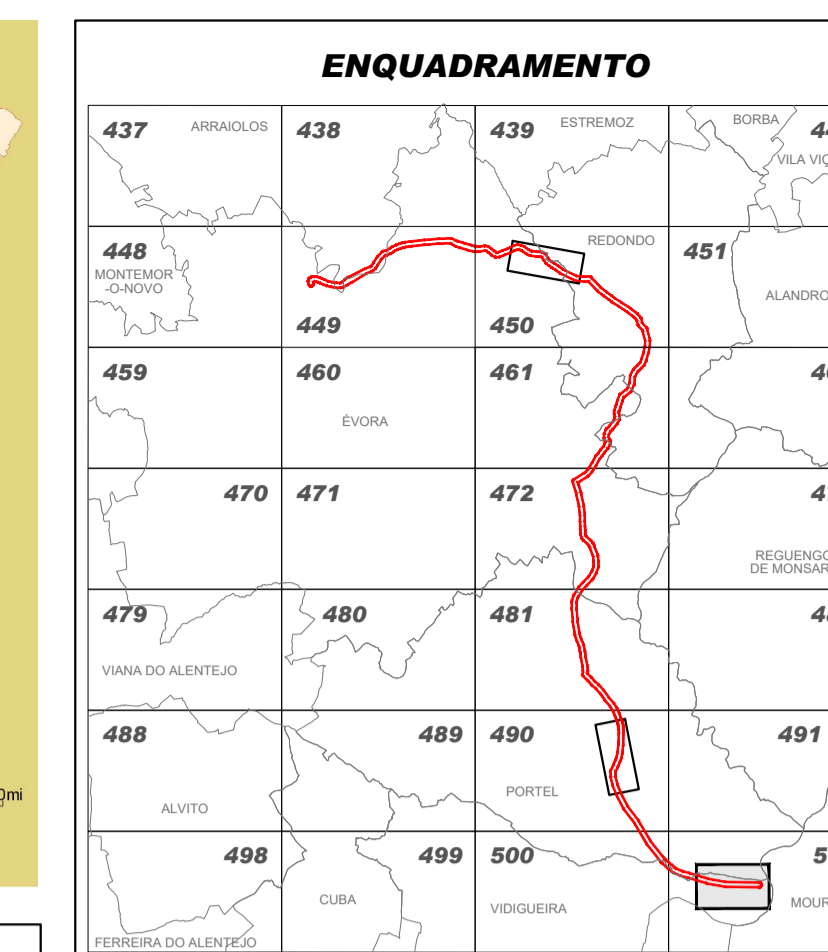


ENQUADRAMENTO NACIONAL



SIMBOLOGIA:

- LIMITE DE CONCELHO
- ÁREA DE ESTUDO
- INFRAESTRUTURAS EXISTENTES**
 - LINHA ALQUEVA / FERRª ALENTEJO a 400 kV
 - LINHA ALQUEVA / FERRª ALENTEJO a 400 kV (A DESATIVAR)
 - XX APOIOS EXISTENTES
- INFRAESTRUTURAS PROPOSTAS**
 - LINHA ALQUEVA-DIVOR a 400 kV (LAV DVR12)
 - LINHA ALQUEVA-DIVOR a 400 kV (LAV DVR12) (REFORMULADA)
 - LINHA ALQUEVA-DIVOR a 400 kV (LAV DVR12) (SUSTITUIDA)
 - LINHA ALQUEVA / FERRª ALENTEJO a 400 kV
 - XX APOIOS DA LINHA ALQUEVA-DIVOR
 - XX APOIOS DA LINHA ALQUEVA-DIVOR a 400 kV (REFORMULADA)
 - XX APOIOS DA LINHA ALQUEVA-DIVOR a 400 kV (SUSTITUIDA)
 - XX APOIOS DA LINHA ALQUEVA / FERRª ALENTEJO a 400 kV (REFORMULADA)
 - SUBESTAÇÃO
- ACESSOS**
 - NOVOS
 - EXISTENTES
 - A BENEFICIAR

Referências Bibliográficas:

- 1 - Sistema Global de Referência - PT-TM06/ETRS89
- 2 - Limites Administrativos - CAOP 2019
- 3 - Distritos de Évora e Beja
- 4 - Escala 1:25000
- 5 - Proprietário IGeoE - Nº Carta - Edição / Ano:

Carta 438 - Edição nº3 / 2006	Carta 481 - Edição nº3 / 2008
Carta 439 - Edição nº3 / 2008	Carta 490 - Edição nº3 / 2003
Carta 449 - Edição nº3 / 2007	Carta 491 - Edição nº3 / 2002
Carta 450 - Edição nº3 / 2008	Carta 500 - Edição nº5 / 2012
Carta 461 - Edição nº3 / 2007	Carta 501 - Edição nº5 / 2012
Carta 472 - Edição nº3 / 2008	

ELEMENTOS PATRIMONIAIS

- LNAD_xx INVENTÁRIO PATRIMÓNIO
- ★ ENVOLVENTE PATRIMÓNIO CLASSIFICADO OU EM VIAS DE CLASSIFICAÇÃO
- PROCESSO DE CLASSIFICAÇÃO DO MAGALITISMO ALENTEJANO (75m)
- ENVOLVENTE PATRIMÓNIO

Revisão	Descrição	Data	Rúbrica

REN – Rede Eléctrica Nacional, S.A.

Projecto de Execução
Linha Alqueva Divor a 400kV

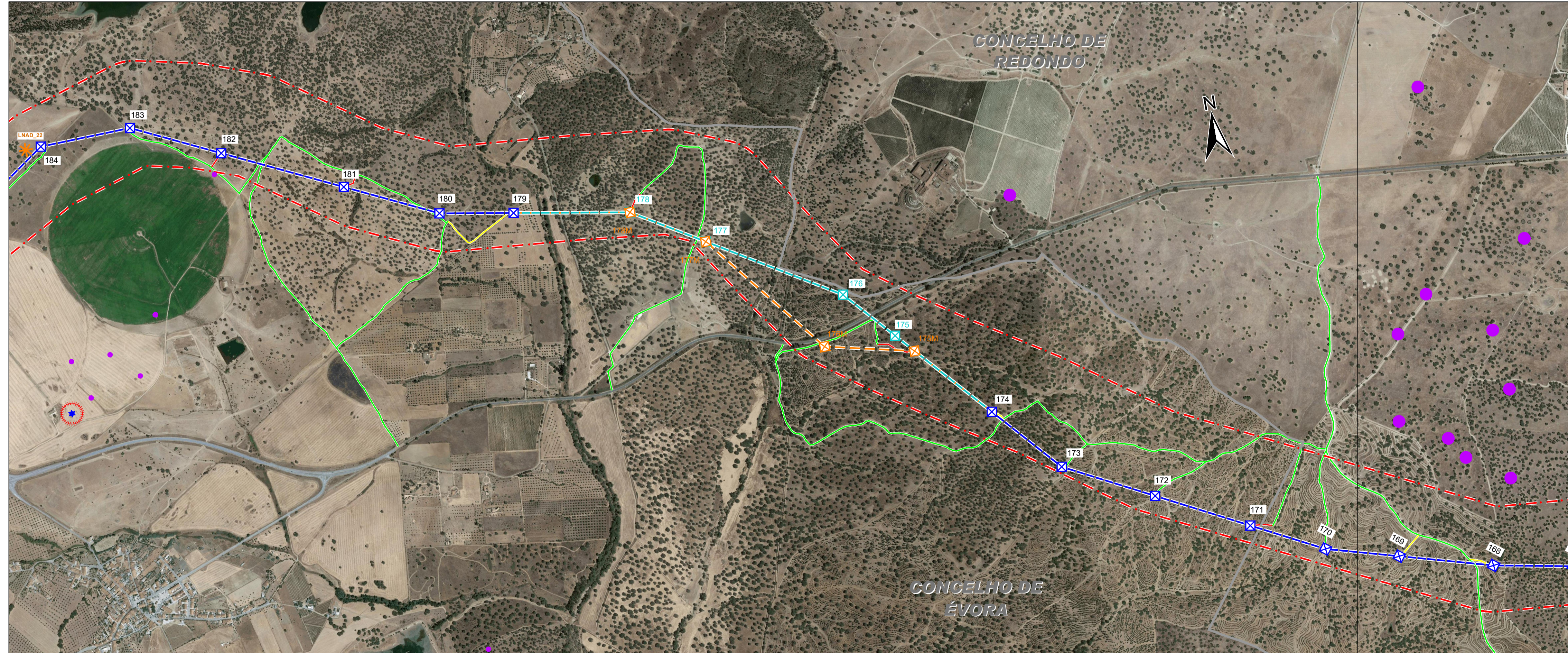
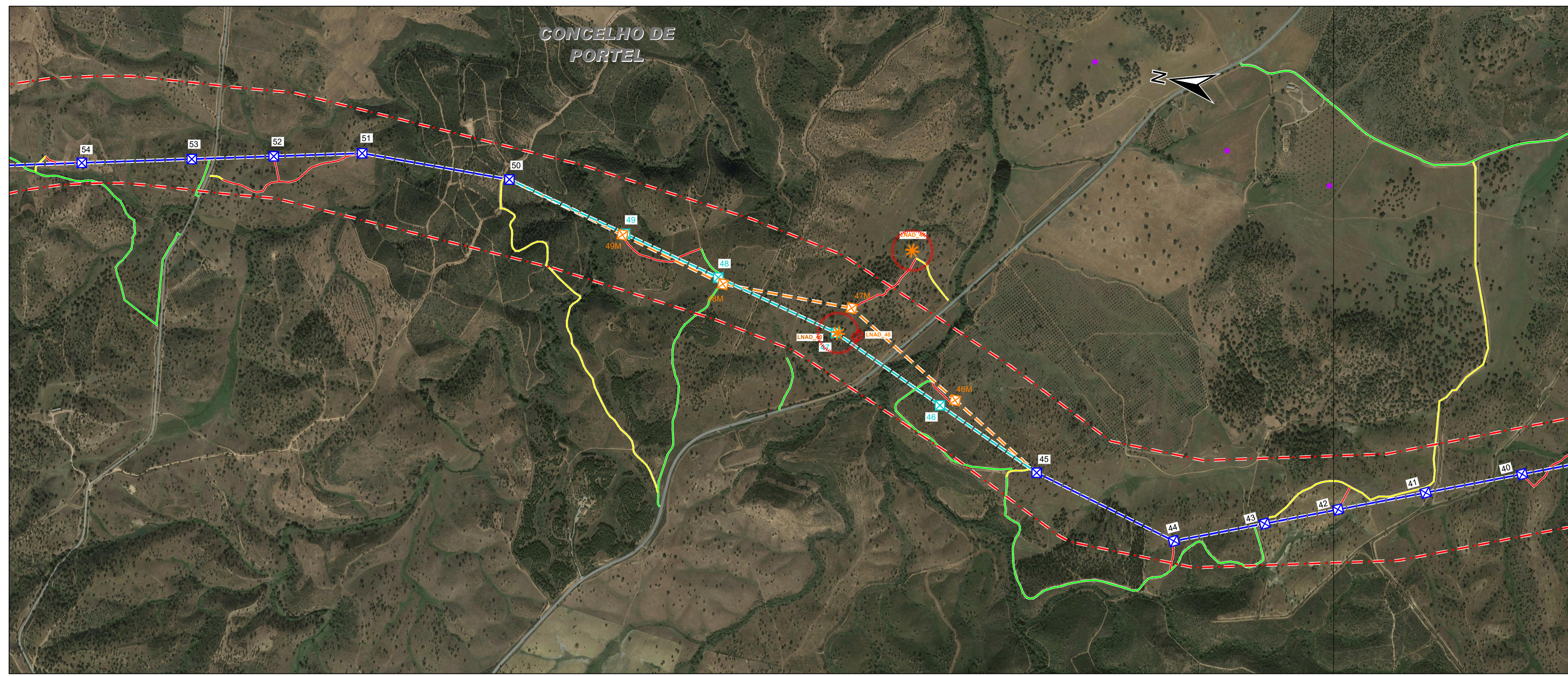
Relatório Síntese da Reformulação do Projeto
Património cultural - Elementos Patrimoniais

Folha 1/2

Projecto	202408	Jessica Silva	Substituído des. nº	
Desenhado	202408	Gilberto Nunes	Nº do arquivo	AG20018-0-00-PE-NTA-DES-00-003_01_02A1
Verificado	202408	Helena Nascimento	Cad. Refª	AG20018-0-00-PE-NTA-DES-00-003_Património_ExecPatrimoniais.dwg

Escalas: 1 : 10 000

DESENHO Nº **003**



ENQUADRAMENTO

437	ARRAIOLOS	438	439	ESTREMOZ	BORBA	440
448	MESEMPER	449	450	REDONDO	VILA VIEIRA	451
459	460	461	462	463	464	465
470	471	472	473	474	475	476
479	480	481	482	483	484	485
488	489	490	491	492	493	494
498	499	500	501	502	503	504

- SIMBOLOGIA:**
- LIMITE DE CONCELHO
 - ÁREA DE ESTUDO
 - INFRAESTRUTURAS EXISTENTES
 - LINHA ALQUEVA / FERR' ALENTEJO a 400 kV
 - LINHA ALQUEVA / FERR' ALENTEJO a 400 kV (A DESATIVAR)
 - XX APOIOS EXISTENTES
 - INFRAESTRUTURAS PROPOSTAS
 - LINHA ALQUEVA-DIVOR a 400 kV (LAV DVR12)
 - LINHA ALQUEVA-DIVOR a 400 kV (LAV DVR12) (REFORMULADA)
 - LINHA ALQUEVA-DIVOR a 400 kV (LAV DVR12) (SUBSTITUÍDA)
 - LINHA ALQUEVA / FERR' ALENTEJO a 400 kV
 - XX APOIOS DA LINHA ALQUEVA-DIVOR
 - XX APOIOS DA LINHA ALQUEVA-DIVOR a 400 kV (REFORMULADA)
 - XX APOIOS DA LINHA ALQUEVA-DIVOR a 400 kV (SUBSTITUÍDA)
 - XX APOIOS DA LINHA ALQUEVA / FERR' ALENTEJO a 400 kV (REFORMULADA)
 - SUBESTAÇÃO
 - ACESSOS
 - NOVOS
 - EXISTENTES
 - A BENEFICIAR

- Referências Bibliográficas:**
- Sistema Global de Referência - PT-TM06/ETRS89
 - Limites Administrativos - CAOP 2019
 - Distritos de Évora e Beja
 - Escala 1:25000
 - Proprietário IGeoE - Nº Carta - Edição / Ano:
 - Carta 438 - Edição nº3 / 2008
 - Carta 439 - Edição nº3 / 2008
 - Carta 449 - Edição nº3 / 2007
 - Carta 450 - Edição nº3 / 2008
 - Carta 461 - Edição nº3 / 2007
 - Carta 472 - Edição nº3 / 2008
 - Carta 481 - Edição nº3 / 2003
 - Carta 490 - Edição nº3 / 2003
 - Carta 491 - Edição nº3 / 2002
 - Carta 500 - Edição nº5 / 2012
 - Carta 501 - Edição nº5 / 2012

- ELEMENTOS PATRIMONIAIS**
- LNAD_xx INVENTÁRIO PATRIMÓNIO
 - ★ ENVOLVENTE PATRIMÓNIO CLASSIFICADO OU EM VIAS DE CLASSIFICAÇÃO
 - PROCESSO DE CLASSIFICAÇÃO DO MAGALHISMO ALENTEJANO (75m)
 - ENVOLVENTE PATRIMÓNIO

Revisão	Descrição	Data	Rúbrica

REN – Rede Eléctrica Nacional, S.A.

Projecto de Execução
Linha Alqueva Divor a 400kV

Relatório Síntese da Reformulação do Projeto
Património cultural - Elementos Patrimoniais

Folha 2/2

Projecto	202408	Jessica Silva	Substituído por des. nº	Escalas:	1 : 10 000	DESENHO Nº
Desenhado	202408	Gilberto Nunes	Nº do arquivo	AG20018-0-00-PE-NTA-DES-00-003_02_22A1		003
Verificado	202408	Helena Nascimento	Cad. Refº	AG20018-0-00-PE-NTA-DES-00-003_Património_ExecPatrimoniais.dwg		