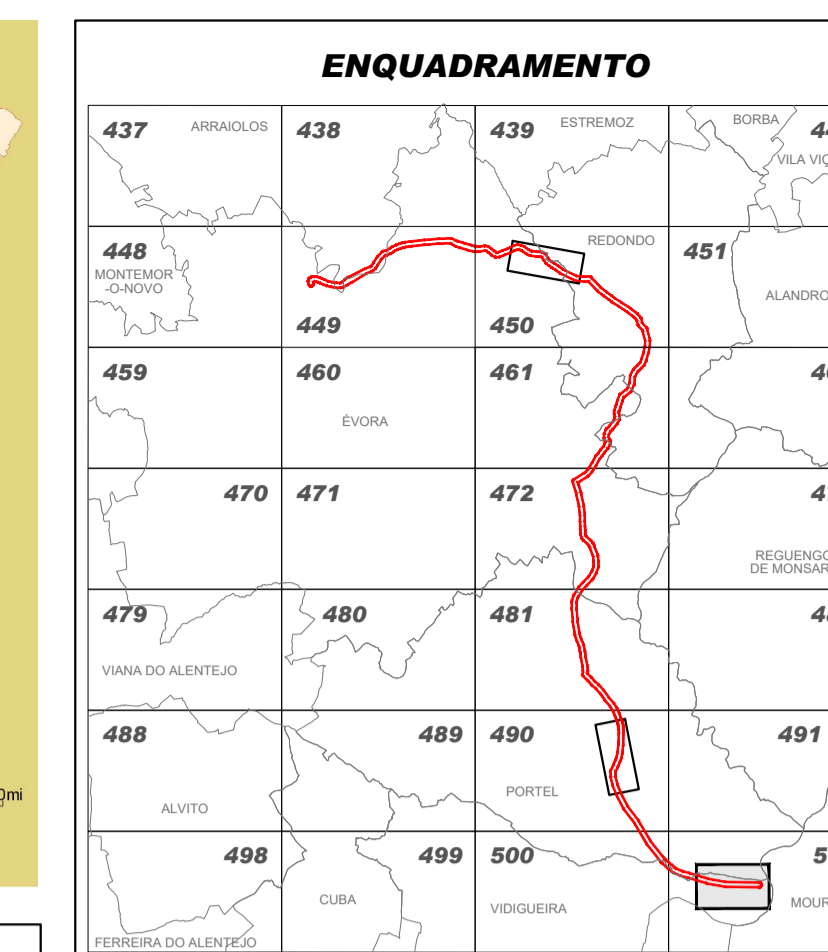


**ENQUADRAMENTO NACIONAL**



**Referências Bibliográficas:**

- 1 - Sistema Global de Referência - PT-TM06/ETRS89
- 2 - Limites Administrativos - CAOP 2019
- 3 - Distritos de Évora e Beja
- 4 - Escala 1:25000
- 5 - Proprietário IGeoE - Nº Carta - Edição / Ano:  
 Carta 438 - Edição nº3 / 2006    Carta 481 - Edição nº3 / 2008  
 Carta 439 - Edição nº3 / 2008    Carta 490 - Edição nº3 / 2003  
 Carta 449 - Edição nº3 / 2007    Carta 491 - Edição nº3 / 2002  
 Carta 450 - Edição nº3 / 2008    Carta 500 - Edição nº5 / 2012  
 Carta 461 - Edição nº3 / 2007    Carta 501 - Edição nº5 / 2012  
 Carta 472 - Edição nº3 / 2008

**SIMBOLOGIA:**

- LIMITE DE CONCELHO
- ÁREA DE ESTUDO
- INFRAESTRUTURAS EXISTENTES
  - LINHA ALQUEVA / FERRª ALENTEJO a 400 kV
  - LINHA ALQUEVA / FERRª ALENTEJO a 400 kV (A DESATIVAR)
  - XX APOIOS EXISTENTES
- INFRAESTRUTURAS PROPOSTAS
  - LINHA ALQUEVA-DIVOR a 400 kV (LAV DVR12)
  - LINHA ALQUEVA-DIVOR a 400 kV (LAV DVR12) (REFORMULADA)
  - LINHA ALQUEVA-DIVOR a 400 kV (LAV DVR12) (SUBSTITUÍDA)
  - LINHA ALQUEVA / FERRª ALENTEJO a 400 kV
  - XX APOIOS DA LINHA ALQUEVA-DIVOR
  - XX APOIOS DA LINHA ALQUEVA-DIVOR a 400 kV (REFORMULADA)
  - XX APOIOS DA LINHA ALQUEVA-DIVOR a 400 kV (SUBSTITUÍDA)
  - XX APOIOS DA LINHA ALQUEVA / FERRª ALENTEJO a 400 kV (REFORMULADA)
  - SUBESTAÇÃO
- ACESSOS
  - NOVOS
  - EXISTENTES
  - A BENEFICIAR

**VISIBILIDADE DO TERRENO**

- VISIBILIDADE RAZOÁVEL
- VISIBILIDADE CONDICIONADA
- VISIBILIDADE MUITO CONDICIONADA

Revisão	Descrição	Data	Rúbrica

REN – Rede Eléctrica Nacional, S.A.

Projecto de Execução  
Linha Alqueva Divor a 400kV

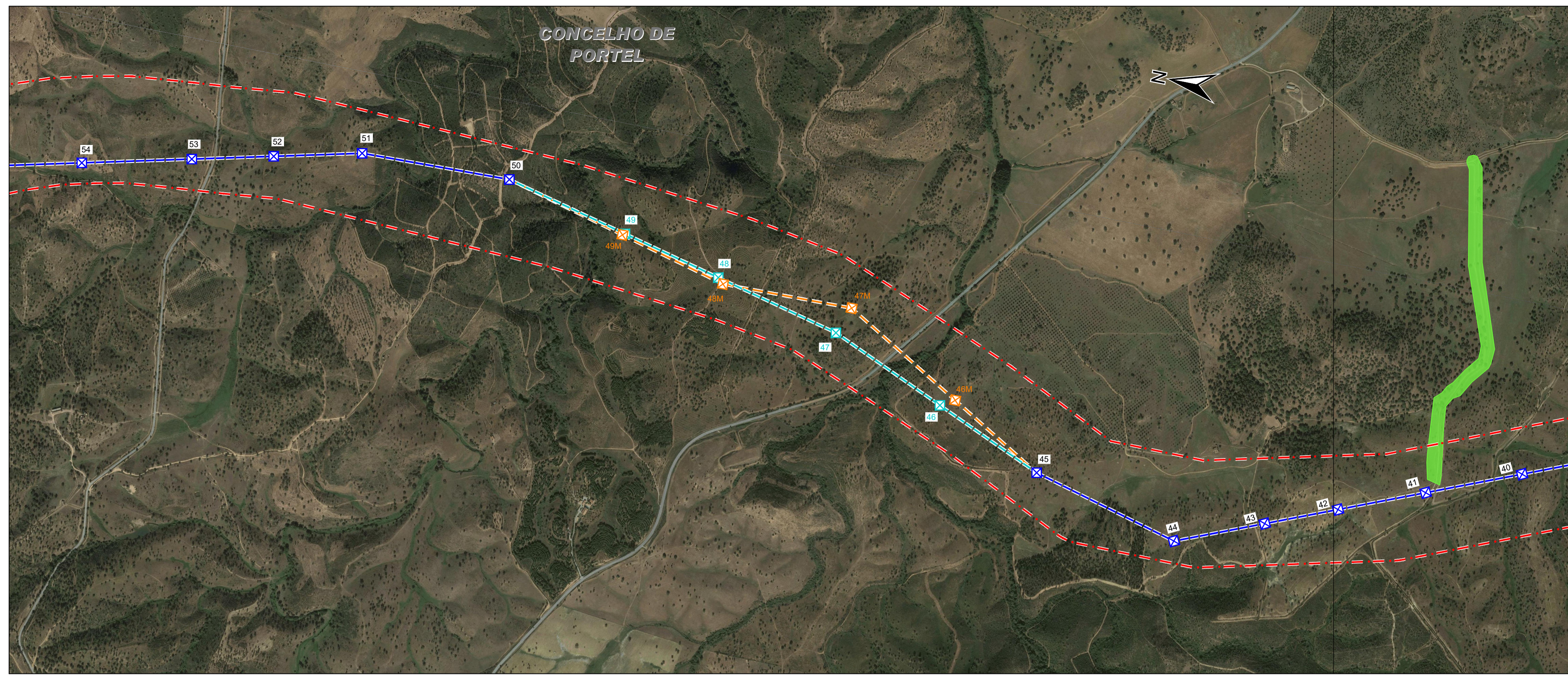
Relatório Síntese da Reformulação do Projeto  
Património cultural - Zonamento do trabalho de campo

Folha 1/2

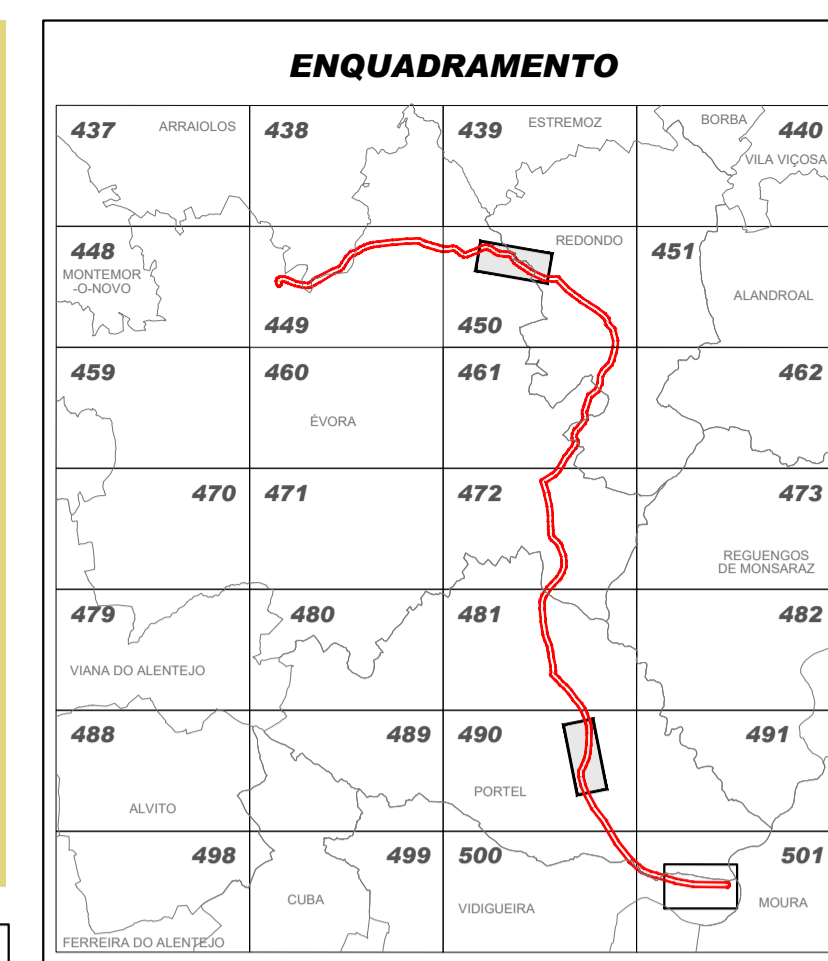
Projecto	202408	Jessica Silva	Substituído des. nº	
Desenho	202408	Gilberto Nunes	Nº do arquivo	AG20018-0-00-PE-NTA-DES-00-004_01_02A1
Verificou	202408	Helena Nascimento	Cad. Refº	AG20018-0-00-PE-NTA-DES-00-004_Património_Visibilidade.dwg

Escalas: 1 : 10 000

DESENHO Nº 004



**ENQUADRAMENTO NACIONAL**



**Referências Bibliográficas:**

- Sistema Global de Referência - PT-TM06/ETRS89
- Limites Administrativos - CAOP 2019
- Distritos de Évora e Beja
- Escala 1:25000
- Proprietário IGeoE - Nº Carta - Edição / Ano:  
 Carta 438 - Edição nº3 / 2006    Carta 481 - Edição nº3 / 2008  
 Carta 439 - Edição nº3 / 2008    Carta 490 - Edição nº3 / 2003  
 Carta 449 - Edição nº3 / 2007    Carta 491 - Edição nº3 / 2002  
 Carta 450 - Edição nº3 / 2008    Carta 500 - Edição nº5 / 2012  
 Carta 461 - Edição nº3 / 2007    Carta 501 - Edição nº5 / 2012  
 Carta 472 - Edição nº3 / 2008

**SIMBOLOGIA:**

- LIMITE DE CONCELHO
- ÁREA DE ESTUDO
- INFRAESTRUTURAS EXISTENTES
  - LINHA ALQUEVA / FERRª ALENTEJO a 400 kV
  - LINHA ALQUEVA / FERRª ALENTEJO a 400 kV (A DESATIVAR)
  - XX APOIOS EXISTENTES
- INFRAESTRUTURAS PROPOSTAS
  - LINHA ALQUEVA-DIVOR a 400 kV (LAV DVR12)
  - LINHA ALQUEVA-DIVOR a 400 kV (LAV DVR12) (REFORMULADA)
  - LINHA ALQUEVA-DIVOR a 400 kV (LAV DVR12) (SUBSTITUÍDA)
  - LINHA ALQUEVA / FERRª ALENTEJO a 400 kV
  - XX APOIOS DA LINHA ALQUEVA-DIVOR
  - XX APOIOS DA LINHA ALQUEVA-DIVOR a 400 kV (REFORMULADA)
  - XX APOIOS DA LINHA ALQUEVA-DIVOR a 400 kV (SUBSTITUÍDA)
  - XX APOIOS DA LINHA ALQUEVA / FERRª ALENTEJO a 400 kV (REFORMULADA)
  - SUBESTAÇÃO
- ACESSOS
  - NOVOS
  - EXISTENTES
  - A BENEFICIAR

**VISIBILIDADE DO TERRENO**

- VISIBILIDADE RAZOÁVEL
- VISIBILIDADE CONDICIONADA
- VISIBILIDADE MUITO CONDICIONADA

Revisão	Descrição	Data	Rúbrica

REN – Rede Eléctrica Nacional, S.A.

Projecto de Execução  
Linha Alqueva Divor a 400kV

Relatório Síntese da Reformulação do Projeto  
Património cultural - Zonamento do trabalho de campo

Folha 2/2

**GIBB**  
ENGINEERING

Projecto	202408	Jessica Silva	Substituído des. nº	1 : 10 000	DESENHO Nº <b>004</b>
Desenhou	202408	Gilberto Nunes	Nº do arquivo	AG20018-0-00-PE-NTA-DES-00-004_02_22A1	
Verificou	202408	Helena Nascimento	Cad. Refª	AG20018-0-00-PE-NTA-DES-00-004_Patrimonio_Visibilidade.dwg	