

**ENQUADRAMENTO NACIONAL**



ENQUADRAMENTO				
437	ARRAIOLOS	438	439	ESTREMOZ
448	MONTIJO	449	450	BEJA
459	460	461	462	ALANDROAL
470	471	472	473	REQUENDES DE MOURA
479	480	481	482	PORTEL
488	489	490	491	ALVITO
498	499	500	501	MOURA

**SIMBOLOGIA:**

- LIMITE DE CONCELHO
- ÁREA DE ESTUDO
- INFRAESTRUTURAS EXISTENTES**
- LINHA ALQUEVA / FERRª ALENTEJO a 400 kV
- LINHA ALQUEVA / FERRª ALENTEJO a 400 kV (A DESATIVAR)
- XX APOIOS EXISTENTES
- INFRAESTRUTURAS PROPOSTAS**
- LINHA ALQUEVA-DIVOR a 400 kV (LAV DVR12)
- LINHA ALQUEVA-DIVOR a 400 kV (LAV DVR12) (REFORMULADA)
- LINHA ALQUEVA-DIVOR a 400 kV (LAV DVR12) (SUBSTITUÍDA)
- LINHA ALQUEVA / FERRª ALENTEJO a 400 kV
- XX APOIOS DA LINHA ALQUEVA-DIVOR
- XX APOIOS DA LINHA ALQUEVA-DIVOR a 400 kV (REFORMULADA)
- XX APOIOS DA LINHA ALQUEVA-DIVOR a 400 kV (SUBSTITUÍDA)
- XX APOIOS DA LINHA ALQUEVA / FERRª ALENTEJO a 400 kV (REFORMULADA)
- SUBESTAÇÃO
- ACESSOS**
- NOVOS
- EXISTENTES
- A BENEFICIAR

**Referências Bibliográficas:**

- 1 - Sistema Global de Referência - PT-TM06/ETRS89
- 2 - Limites Administrativos - CAOP 2019
- 3 - Distritos de Évora e Beja
- 4 - Escala 1:25000
- 5 - Proprietário IGeoE - Nº Carta - Edição / Ano:
 

Carta 438 - Edição nº3 / 2006	Carta 481 - Edição nº3 / 2008
Carta 439 - Edição nº3 / 2008	Carta 490 - Edição nº3 / 2003
Carta 449 - Edição nº3 / 2007	Carta 491 - Edição nº3 / 2002
Carta 450 - Edição nº3 / 2008	Carta 500 - Edição nº5 / 2012
Carta 461 - Edição nº3 / 2007	Carta 501 - Edição nº5 / 2012
Carta 472 - Edição nº3 / 2008	

Revisão	Descrição	Data	Rúbrica

REN – Rede Eléctrica Nacional, S.A.

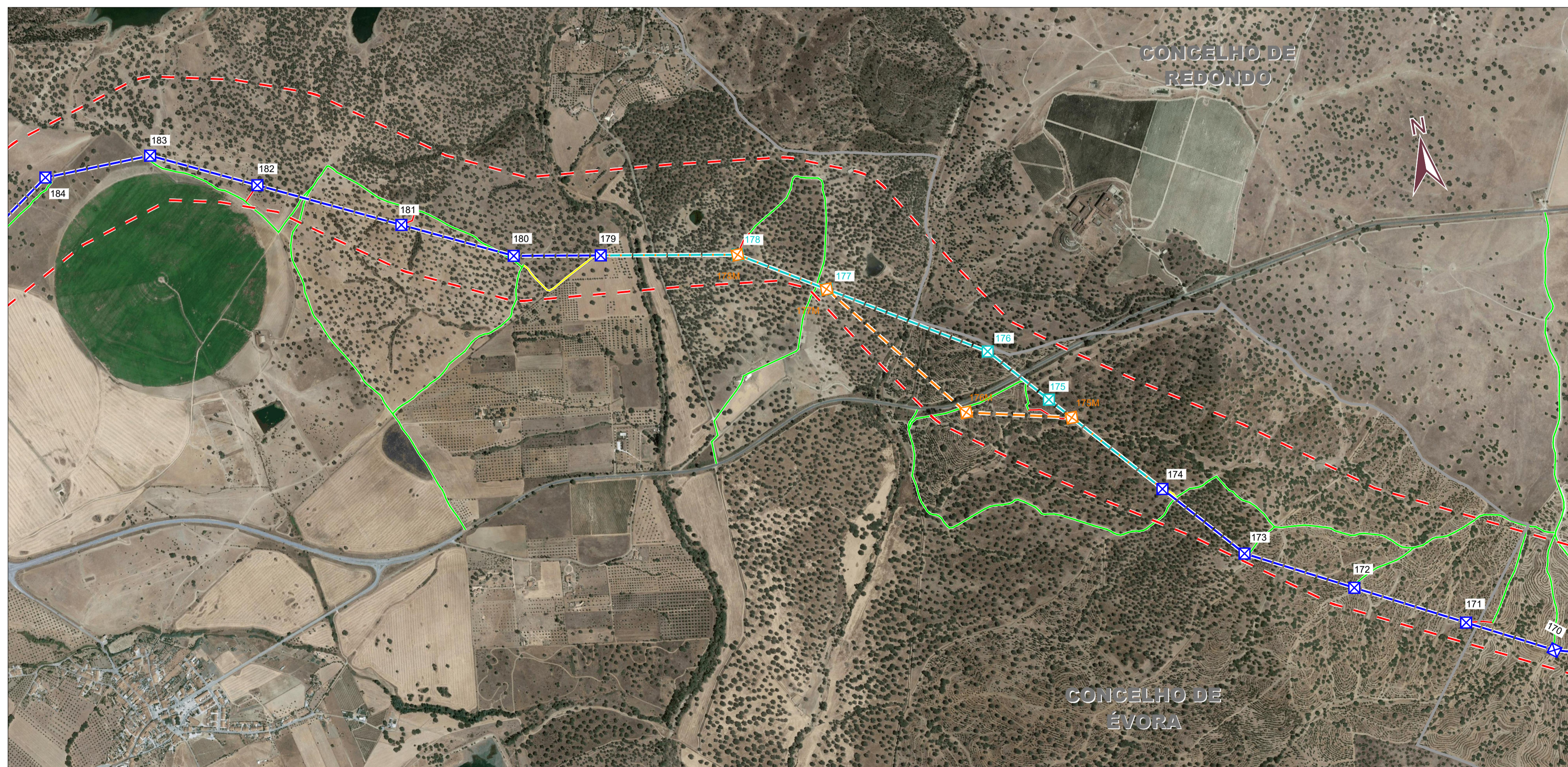
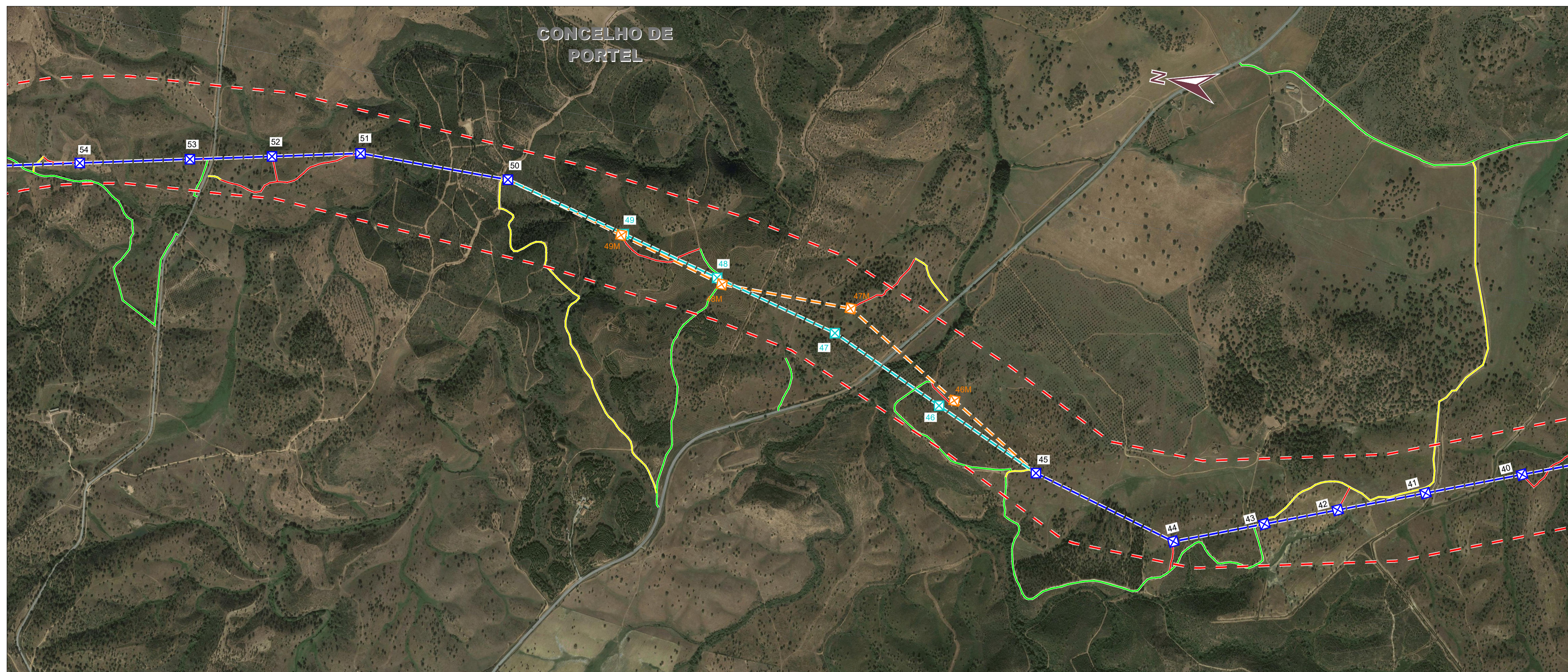
Projecto de Execução  
Linha Alqueva Divor a 400kV

Relatório Síntese da Reformulação do Projeto  
Implantação do Projeto

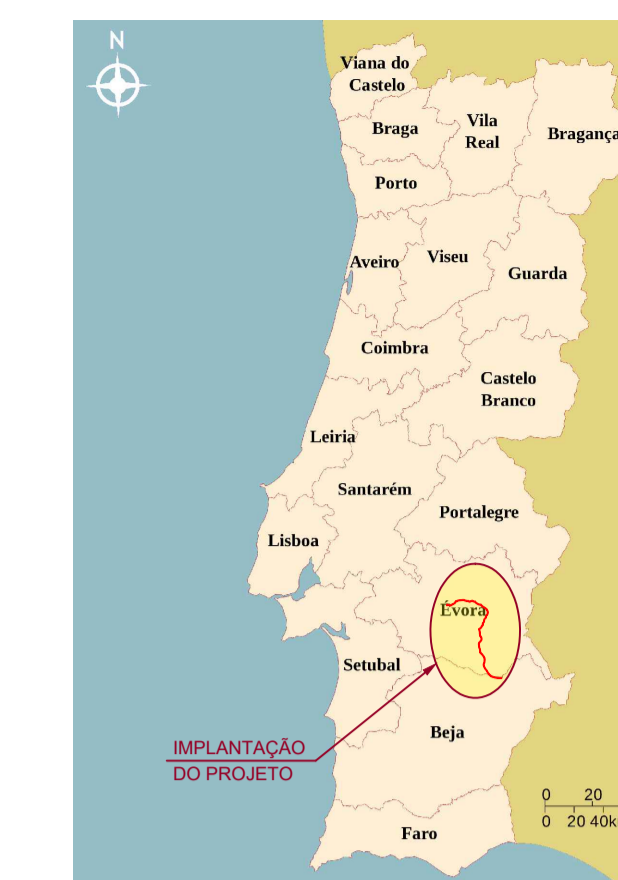
Folha 1/2

**GIBB**  
ENGINEERING

Projectou	2024/08	Jessica Silva	Substituído des. nº		Escala: 1 : 10 000	DESENHO Nº
Desenhou	2024/08	Gilberto Nunes	Nº do arquivo	AG20018-0-00-PE-NTA-DES-00-002_01_02A1		
Verificou	2024/08	Helena Nascimento	Cad. Refª	AG20018-0-00-PE-RNT-DES-00-002_Implant.org	200 100 0	010



**ENQUADRAMENTO NACIONAL**



**ENQUADRAMENTO**

437	ARRAIOLOS	438	439	ESTREMOZ	440
448	MESEMPER DO NOVO	449	450	REDOONDO	451
459	460	461	462	ALANDROAL	463
470	471	472	473	REQUINOS DE MONDARAZ	474
479	480	481	482	ALCANTARA	483
488	489	490	491	ALCANTARA	492
498	499	500	501	ALCANTARA	502

**Referências Bibliográficas:**

- Sistema Global de Referência - PT-TM06/ETRS89
- Limites Administrativos - CAOP 2019
- Distritos de Évora e Beja
- Escala 1:25000
- Proprietário IGeoE - N.º Carta - Edição / Ano:  
 Carta 438 - Edição nº3 / 2008    Carta 481 - Edição nº3 / 2008  
 Carta 439 - Edição nº3 / 2008    Carta 490 - Edição nº3 / 2003  
 Carta 449 - Edição nº3 / 2007    Carta 491 - Edição nº3 / 2002  
 Carta 450 - Edição nº3 / 2008    Carta 500 - Edição nº5 / 2012  
 Carta 461 - Edição nº3 / 2007    Carta 501 - Edição nº5 / 2012  
 Carta 472 - Edição nº3 / 2008

**SIMBOLOGIA:**

— LIMITE DE CONCELHO

■ ÁREA DE ESTUDO

**INFRAESTRUTURAS EXISTENTES**

— LINHA ALQUEVA / FERR' ALENTEJO a 400 kV

— LINHA ALQUEVA / FERR' ALENTEJO a 400 kV (A DESATIVAR)

XX APOIOS EXISTENTES

**INFRAESTRUTURAS PROPOSTAS**

— LINHA ALQUEVA-DIVOR a 400 kV (LAV DVR12)

— LINHA ALQUEVA-DIVOR a 400 kV (LAV DVR12) (REFORMULADA)

— LINHA ALQUEVA-DIVOR a 400 kV (LAV DVR12) (SUBSTITUÍDA)

— LINHA ALQUEVA / FERR' ALENTEJO a 400 kV

XX APOIOS DA LINHA ALQUEVA-DIVOR

XX APOIOS DA LINHA ALQUEVA-DIVOR a 400 kV (REFORMULADA)

XX APOIOS DA LINHA ALQUEVA-DIVOR a 400 kV (SUBSTITUÍDA)

XX APOIOS DA LINHA ALQUEVA / FERR' ALENTEJO a 400 kV (REFORMULADA)

■ SUBESTAÇÃO

**ACESSOS**

— NOVOS

— EXISTENTES

— A BENEFICIAR

Revisão	Descrição	Data	Rúbrica

REN – Rede Eléctrica Nacional, S.A.

Projecto de Execução  
Linha Alqueva Divor a 400kV

Relatório Síntese da Reformulação do Projeto  
Implantação do Projeto

Folha 2/2

Projecto	202408	Jessica Silva	Substituído des. nº	
Desenhado	202408	Gilberto Nunes	N.º do arquivo	AG20018-0-00-PE-NTA-DES-00-002_02_22A1
Verificado	202408	Helena Nascimento	Cad. Ref.º	AG20018-0-00-PE-RNT-DES-00-002_Implant.org

Escala: 1 : 10 000

DESENHO Nº 010