

PROJETO DE EXECUÇÃO DE CONSTRUÇÃO CIVIL

Peças desenhadas

Face de Execução, Revisão 0 - Maio de 2024

Caminhos de acesso aos apoios da linha aérea de 30kV da Central Solar Fotovoltaica Flutuante de Paradela

Alto Watt, Energias Renováveis, S.A.

União das Freguesias de Ruivães e Campos, concelho de Vieira do Minho

Freguesias de Ferral, Covelo do Gerês e UF de Paradela, Contim e Fiães, concelho de Montalegre

ID do documento: DP-0700-EXE ALN PAR r00-Peças desenhadas.dwg
Data: 14 de Maio de 2024
Elaborado por: Engº Nuno França, Engª Clara Silva
Responsável: Engº Nuno França

Índice das peças desenhadas

Prefixo	Rev.	Folha	Descrição
DP-0700-EXE	R00	01	IMPLANTAÇÃO DAS VIAS DE ACESSO AOS APOIOS DA LN 30kV SOBRE CARTA MILITAR
DP-0700-EXE	R00	02	IMPLANTAÇÃO DAS VIAS DE ACESSO AOS APOIOS DA LN 30kV SOBRE ORTOFOTOS [PARTE 1/2 -P74 ao P46]
DP-0700-EXE	R00	03	IMPLANTAÇÃO DAS VIAS DE ACESSO AOS APOIOS DA LN 30kV SOBRE ORTOFOTOS [PARTE 2/2 -P46 ao P01]
DP-0700-EXE	R00	04	IMPLANTAÇÃO DAS VIAS DE ACESSO AOS APOIOS DA LN 30kV SOBRE LEVANTAMENTO TOPOGRÁFICO [PARTE 1/2 -P74 ao P46]
DP-0700-EXE	R00	05	IMPLANTAÇÃO DAS VIAS DE ACESSO AOS APOIOS DA LN 30kV SOBRE LEVANTAMENTO TOPOGRÁFICO [PARTE 2/2 -P46 ao P01]
DP-0700-EXE	R00	06	PLANTA E PERFIL LONGITUDINAL DO ACESSO AOS APOIOS P62 e P63 Pormenor P1
DP-0700-EXE	R00	07	PLANTA E PERFIL LONGITUDINAL DO ACESSO AOS APOIOS P56 e P54 Pormenor P2
DP-0700-EXE	R00	08	PLANTA E PERFIL LONGITUDINAL DO ACESSO AOS APOIOS P50 e P51 Pormenor P3
DP-0700-EXE	R00	09	PLANTA E PERFIL LONGITUDINAL DO ACESSO AO APOIO P35 Pormenor P4
DP-0700-EXE	R00	10	PLANTA E PERFIL LONGITUDINAL DO ACESSO AOS APOIOS P18 a P20 Pormenor P5
DP-0700-EXE	R00	11	PORMENORES TIPO DAS PASSAGENS HIDRÁULICAS



Aveiro, Portugal . geral@sistene.pt . www.sistene.pt

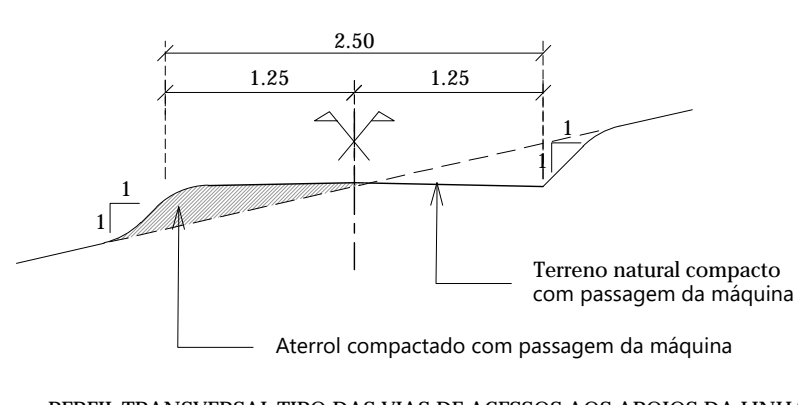
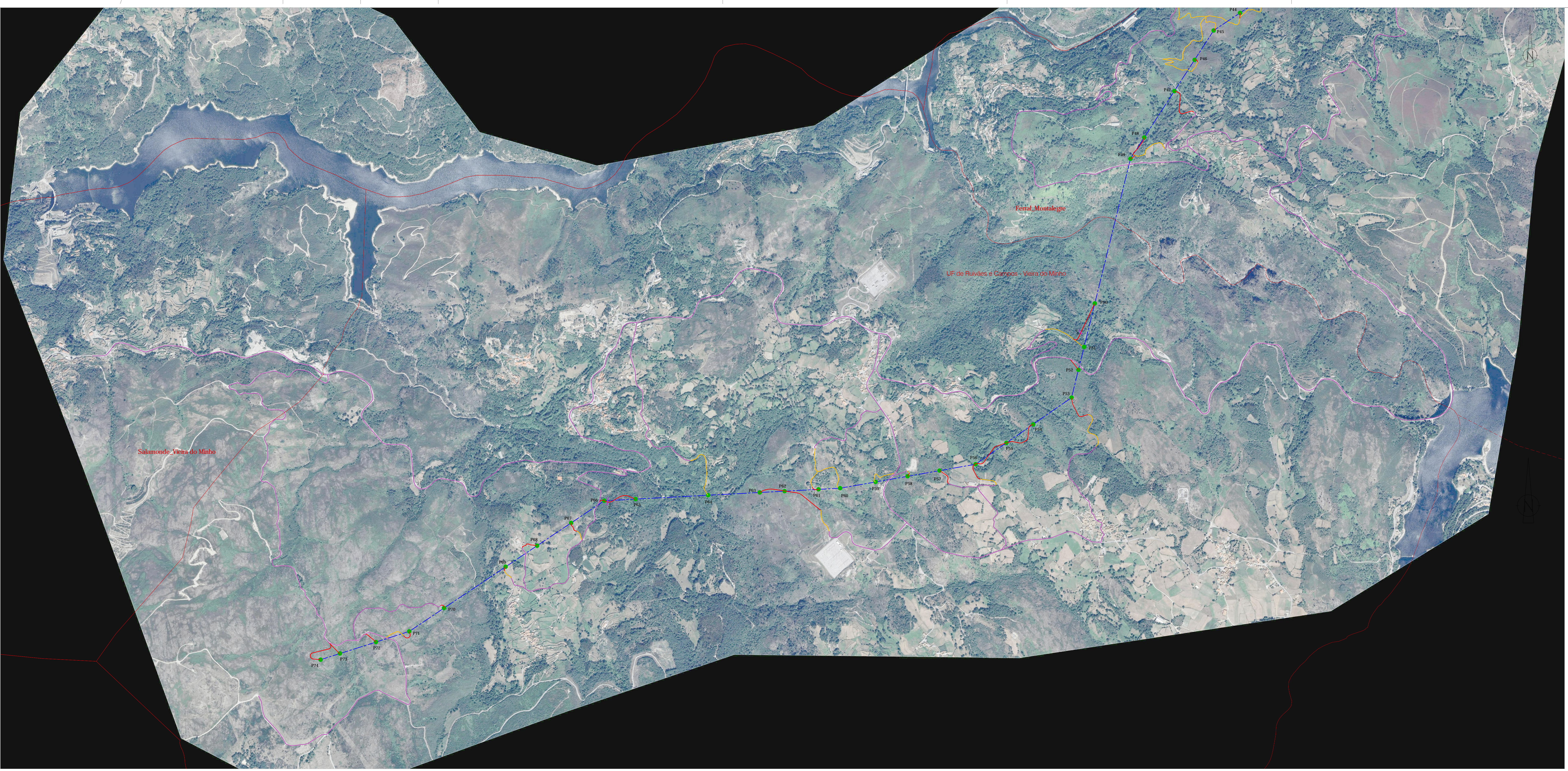


- LEGENDA:
- Linha 30kV
 - Apoios da linha
 - Vias de acesso aos apoios

		<p>SISTENE engenharia</p> <p style="font-size: 8px;">Aveiro, Portugal geral@sistene.pt www.sistene.pt</p>	
<p>1:25 000</p>	<p>PROJETO DE CONSTRUÇÃO CIVIL</p> <p>IMPLANTAÇÃO DAS VIAS DE ACESSO AOS APOIOS DA LN 30kV SOBRE CARTA MILITAR</p>	<p>Projeto: Eng. Nuno Franco Desenho: Eng. Clara Silva Execução: Eng. Clara Silva Verificação: Eng. Nuno Franco Escala: 1:25000 Data: 14 de Maio de 2024</p>	<p>01</p>

A1 (841 x 594) - ISO A series - sheet size in mm

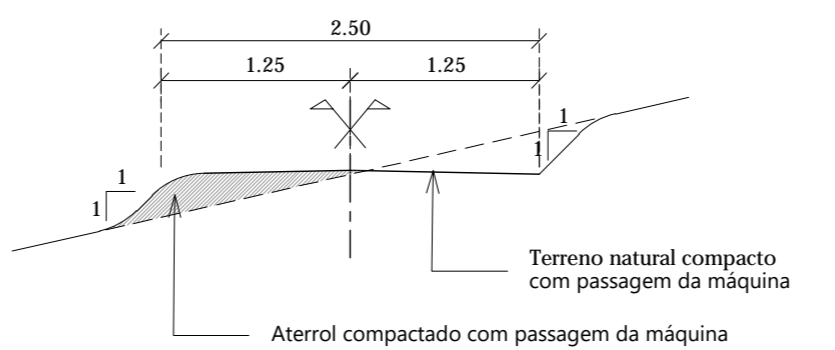
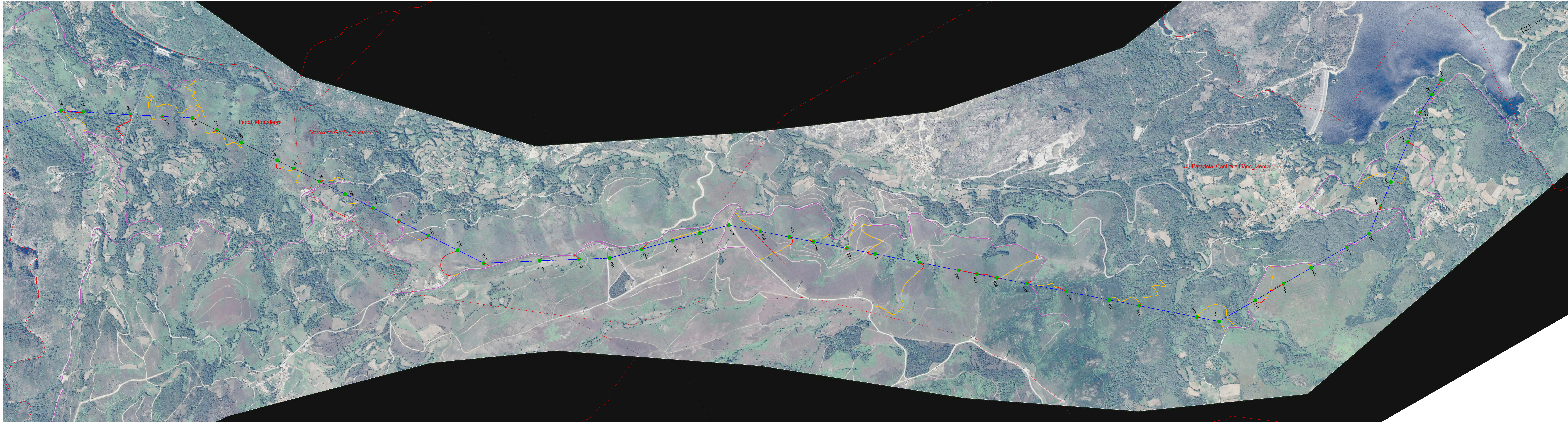
AI + 1 (061 x 594) - ISO A series - sheet size in mm



PERFIL TRANSVERSAL TIPO DAS VIAS DE ACESSO AOS APOIOS DA LINHA

- LEGENDA:**
- Acesso público existente, sem intervenções
 - Acesso público existente, com intervenções pontuais
 - Acesso existente a beneficiar
 - Acesso novo a construir
 - Linha 30 kV
 - Apoios da linha
 - P88 Designação do apoio da linha
 - - - Limite de frequências [CAQP 2022]
 - Passagem hidráulica em PPC DN500

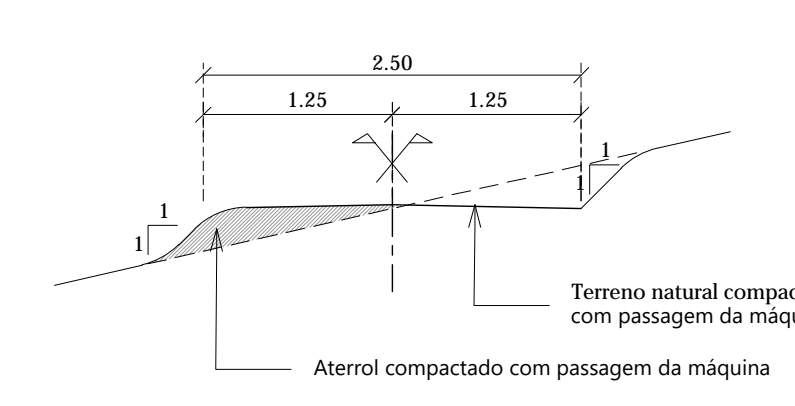
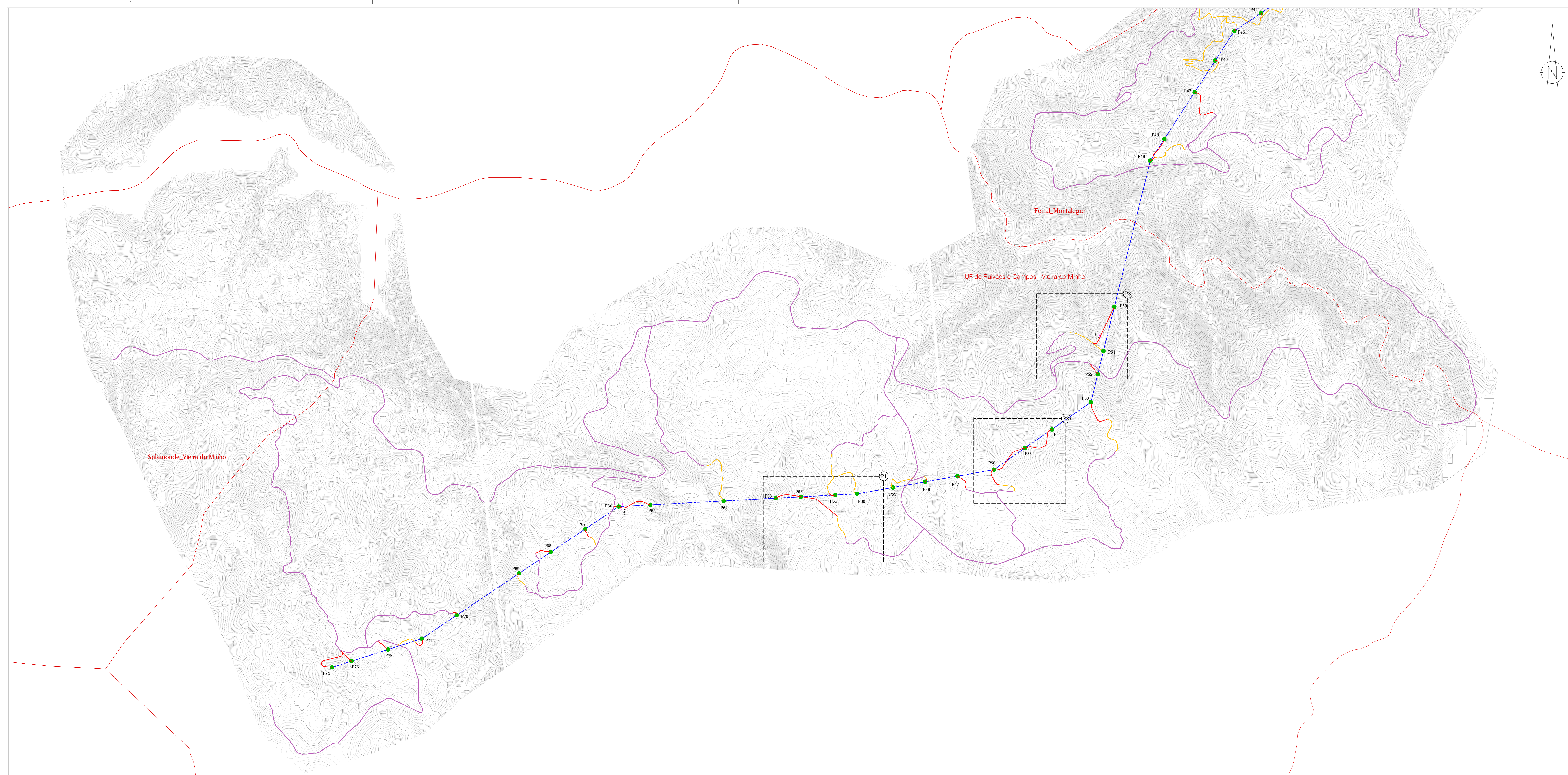
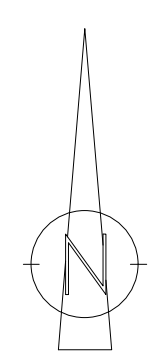
		SISTEN <small>Engenharia</small>	
<p>Projeto de Construção Civil</p> <p>IMPLANTAÇÃO DAS VIAS DE ACESSO AOS APOIOS DA LN 30kV SOBRE ORTOFOTOS [Parte 1/2 - P74 ao P48]</p>		<p>Alto Watt, Energias renováveis, S.A.</p> <p>Fase de Execução: Revisão 0</p>	
<p>1:10 000</p>			
<p>14 de Maio de 2024</p>		<p>02</p>	



PERFIL TRANSVERSAL TIPO DAS VIAS DE ACESSO AOS APOIOS DA LINHA

- LEGENDA:**
- Acesso público existente, sem intervenções
 - Acesso público existente, com intervenções pontuais
 - Acesso existente a beneficiar
 - Acesso novo a construir
 - - - Linha 30 kV
 - Apoios da linha
 - P88 Designação do apoio da linha
 - - - Limite de freguesias [CAOP 2022]
 - - - Passagem hidráulica em PPC DN500

<p>Camínhos de acesso aos apoios da LN 30kV da Central Solar Fotovoltaica Flutuante de Paradelá</p> <p>Alto Watt, Energias renováveis, S.A. Fase de Execução, Revisão 0</p>	
<p>proj: Eng. Nuno França desen: Eng. Clara Silva des: Eng. Nuno França des: Eng. Clara Silva verif: Eng. Nuno França eng: Eng. Nuno França eng de obra:</p>	<p>proj: Eng. Nuno França desen: Eng. Clara Silva des: Eng. Nuno França des: Eng. Clara Silva verif: Eng. Nuno França eng: Eng. Nuno França eng de obra:</p>
<p>PROJETO DE CONSTRUÇÃO CIVIL</p> <p>1:10 000</p> <p>IMPLANTAÇÃO DAS VIAS DE ACESSO AOS APOIOS DA LN 30kV SOBRE ORTOFOTOS [Parte 2/2 - P46 ao P01]</p>	
<p>14 de Maio de 2024</p>	

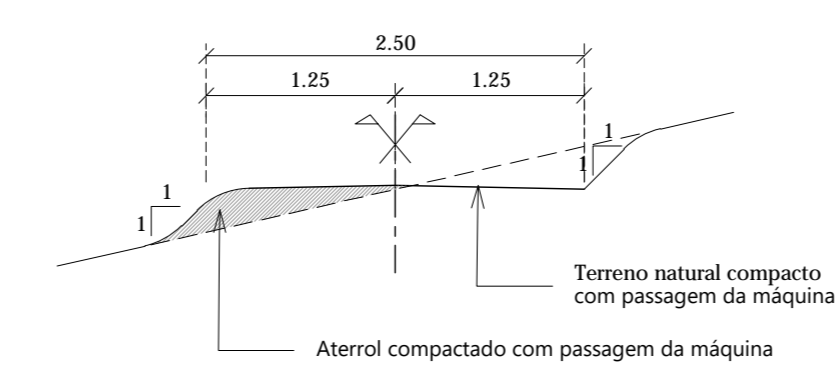
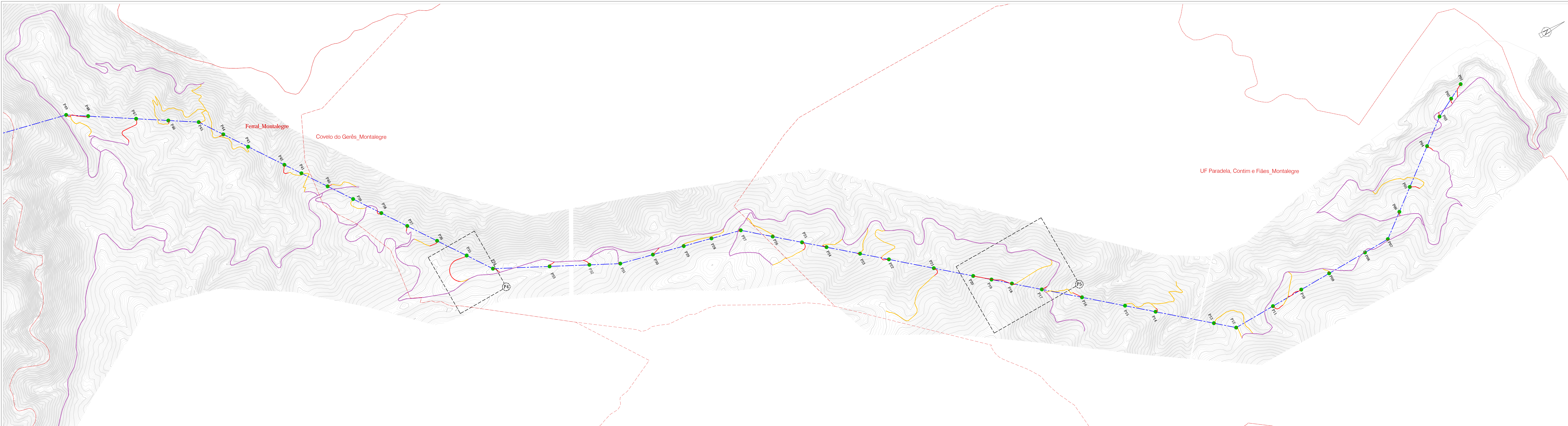


PERFIL TRANSVERSAL TIPO DAS VIAS DE ACESSO AOS APOIOS DA LINHA

- LEGENDA:**
- Acesso público existente, sem intervenções
 - Acesso público existente, com intervenções pontuais
 - Acesso existente a beneficiar
 - Acesso novo a construir
 - - - Linha 30 kV
 - Apoios da linha
 - P88 Designação do apoio da linha
 - Indicação da planta à escala 1:2000
 - - - Limite de freguesias (CAOP 2022)
 - - - Passagem hidráulica em PPC DN500

		SISTEN Engenharia	
<p>Projeto: Caminhos de acesso aos apoios da LN 30kV da Central Solar Fotovoltaica Flutuante de Paradela</p> <p>Alto Watt, Energias renováveis, S.A.</p> <p>Fase de Execução: Revisão 0</p>		<p>Projeto: Acesso agrícola LN Paradela</p> <p>Alto Watt, Energias renováveis, S.A.</p> <p>Fase de Execução: Revisão 0</p>	
<p>1:10 000</p> <p>IMPLANTAÇÃO DAS VIAS DE ACESSO AOS APOIOS DA LN 30kV SOBRE LEVANTAMENTO TOPOGRÁFICO (Parte 1/2 - P74 ao P94)</p>		<p>14 de Maio de 2024</p>	

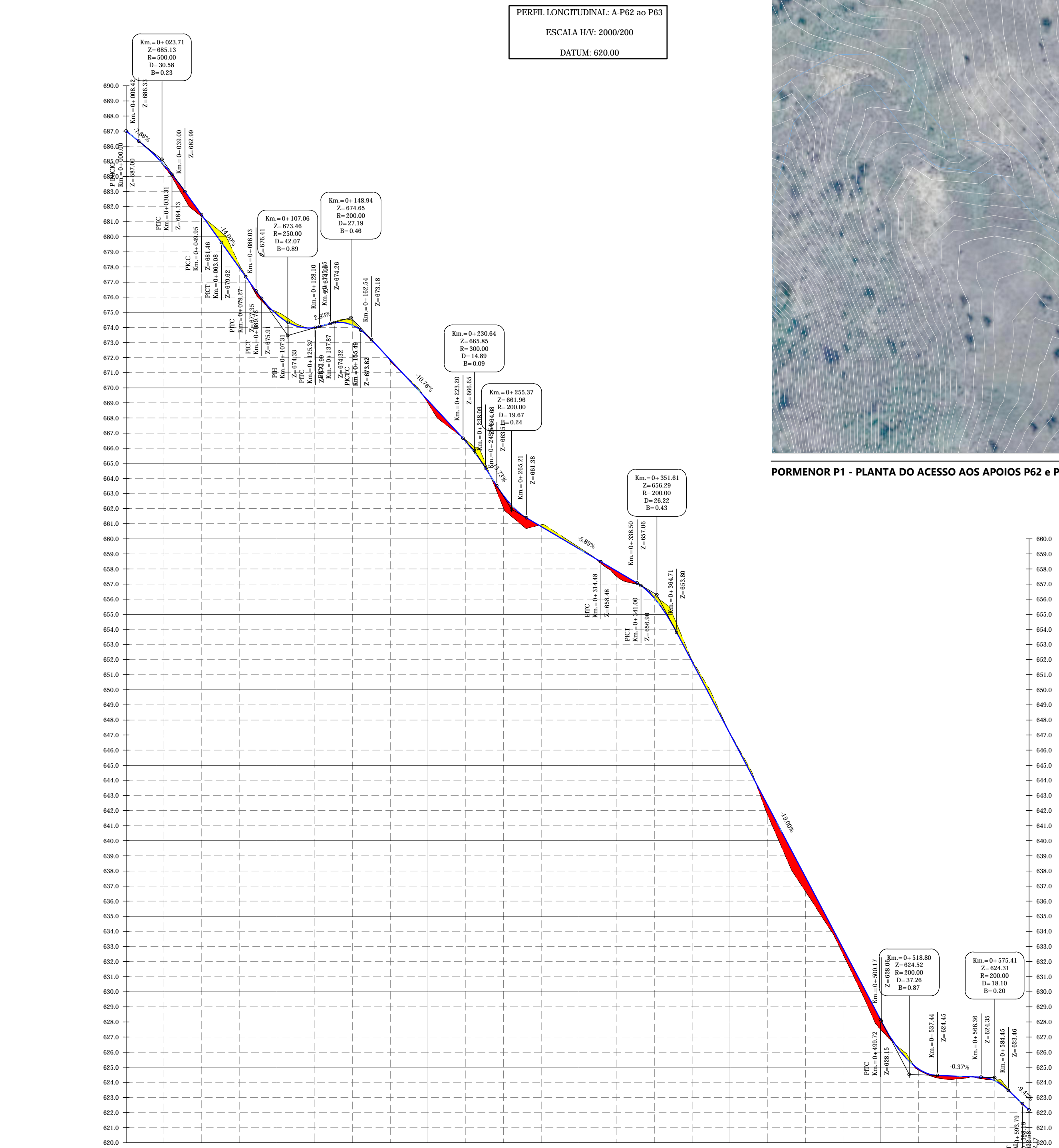
A1 - 1 (0631 x 390) - ISO A series - sheet size in mm



PERFIL TRANSVERSAL TIPO DAS VIAS DE ACESSOS AOS APOIOS DA LINHA

- LEGENDA:**
- Acesso público existente, sem intervenções
 - Acesso público existente, com intervenções pontuais
 - Acesso existente a beneficiar
 - Acesso novo a construir
 - - - Linha 30 kV
 - Apoios da linha
 - P88 Designação do apoio da linha
 - Indicação da planta à escala 1:2000
 - - - Limite de freguesias [CAOP 2022]
 - Passagem hidráulica em PPC DN500

<p>Camínhos de acesso aos apoios da LN 30kV da Central Solar Fotovoltaica Flutuante de Paradelá</p> <p>Alto Watt, Energias renováveis, S.A. Fase de Execução, Revisão 0</p>		<p>PROJETO DE CONSTRUÇÃO CIVIL</p> <p>IMPLANTAÇÃO DAS VIAS DE ACESSO AOS APOIOS DA LN 30kV SOBRE LEVANTAMENTO TOPOGRÁFICO [Parte 2/2 - P46 ao P01]</p>	
<p>proj: Eng. Nuno França</p> <p>desen: Eng. Clara Silva</p> <p>des: Eng. Nuno França</p> <p>des: Eng. Clara Silva</p> <p>verif: Eng. Nuno França</p> <p>eng: Eng. Nuno França</p> <p>des: Eng. Nuno França</p>	<p>escala: 1:10 000</p> <p>data: 14 de Maio de 2024</p>	<p>proj: Eng. Nuno França</p> <p>desen: Eng. Clara Silva</p> <p>des: Eng. Nuno França</p> <p>des: Eng. Clara Silva</p> <p>verif: Eng. Nuno França</p> <p>eng: Eng. Nuno França</p> <p>des: Eng. Nuno França</p>	<p>proj: Eng. Nuno França</p> <p>desen: Eng. Clara Silva</p> <p>des: Eng. Nuno França</p> <p>des: Eng. Clara Silva</p> <p>verif: Eng. Nuno França</p> <p>eng: Eng. Nuno França</p> <p>des: Eng. Nuno França</p>



PERFIL LONGITUDINAL: A-P62 ao P63
ESCALA HV: 2000/200
DATUM: 620.00

DISTÂNCIA À ORIGEM	0+000.00	0+025.00	0+050.00	0+075.00	0+100.00	0+125.00	0+150.00	0+175.00	0+200.00	0+225.00	0+250.00	0+275.00	0+300.00	0+325.00	0+350.00	0+375.00	0+400.00	0+425.00	0+450.00	0+475.00	0+500.00	0+525.00	0+550.00	0+575.00		
COTAS DO TERRENO	687.00	684.08	681.35	678.62	675.91	673.09	670.36	667.64	664.91	662.18	659.45	656.72	653.99	651.26	648.53	645.80	643.07	640.34	637.61	634.88	632.15	629.42	626.69	623.96		
COTAS DA RASANTE	687.00	684.15	681.30	678.45	675.60	672.75	669.90	667.05	664.20	661.35	658.50	655.65	652.80	650.00	647.20	644.40	641.60	638.80	636.00	633.20	630.40	627.60	624.80	622.00		
ELEMENTOS DO PERFIL	Incl=7.50% R=500.00 L=47.02 D=30.58		Incl=-14.00% R=250.00 L=42.07 D=42.07		Incl=3.50% R=200.00 L=73.29 D=27.19		Incl=-10.76% R=300.00 L=60.60 D=14.84		Incl=-5.89% R=200.00 L=73.29 D=27.19		Incl=-19.00% R=200.00 L=158.99 D=28.22		Incl=-0.37% R=200.00 L=185.00 D=18.10		Incl=9.42% R=200.00 L=94.08 D=18.10											
ELEMENTOS DO TRAÇADO	L=30.31 R=0		L=16.14 R=30.00		L=17.55 R=18.00		L=158.99 R=0		L=73.29 R=50.00		L=158.99 R=0		L=185.00 R=100.00		L=94.08 R=0											
DIAGRAMAS DE CURVAS	R=0		R=30.00		R=18.00		R=0		R=50.00		R=0		R=100.00		R=0											

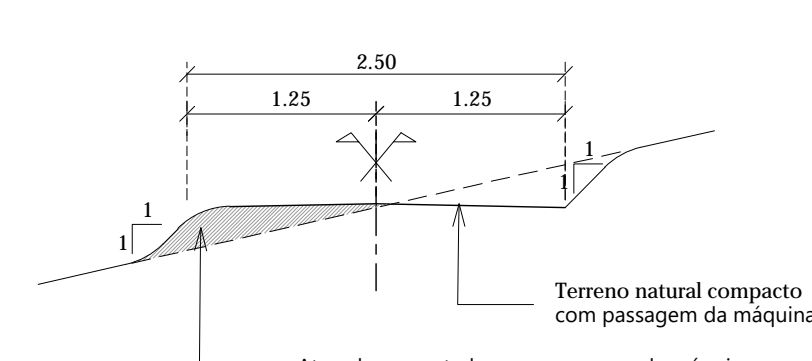
PORMENOR P1 - PERFIL LONGITUDINAL DOS ACESSOS AOS APOIOS P62 e P63

- LEGENDA:
- Terreno a escavar
 - Terreno a aterrar
 - Rasante da via de acesso
 - Superfície do terreno natural



PORMENOR P1 - PLANTA DO ACESSO AOS APOIOS P62 e P63, SOBRE ORTOFOTO E LEVANTAMENTO TOPOGRÁFICO

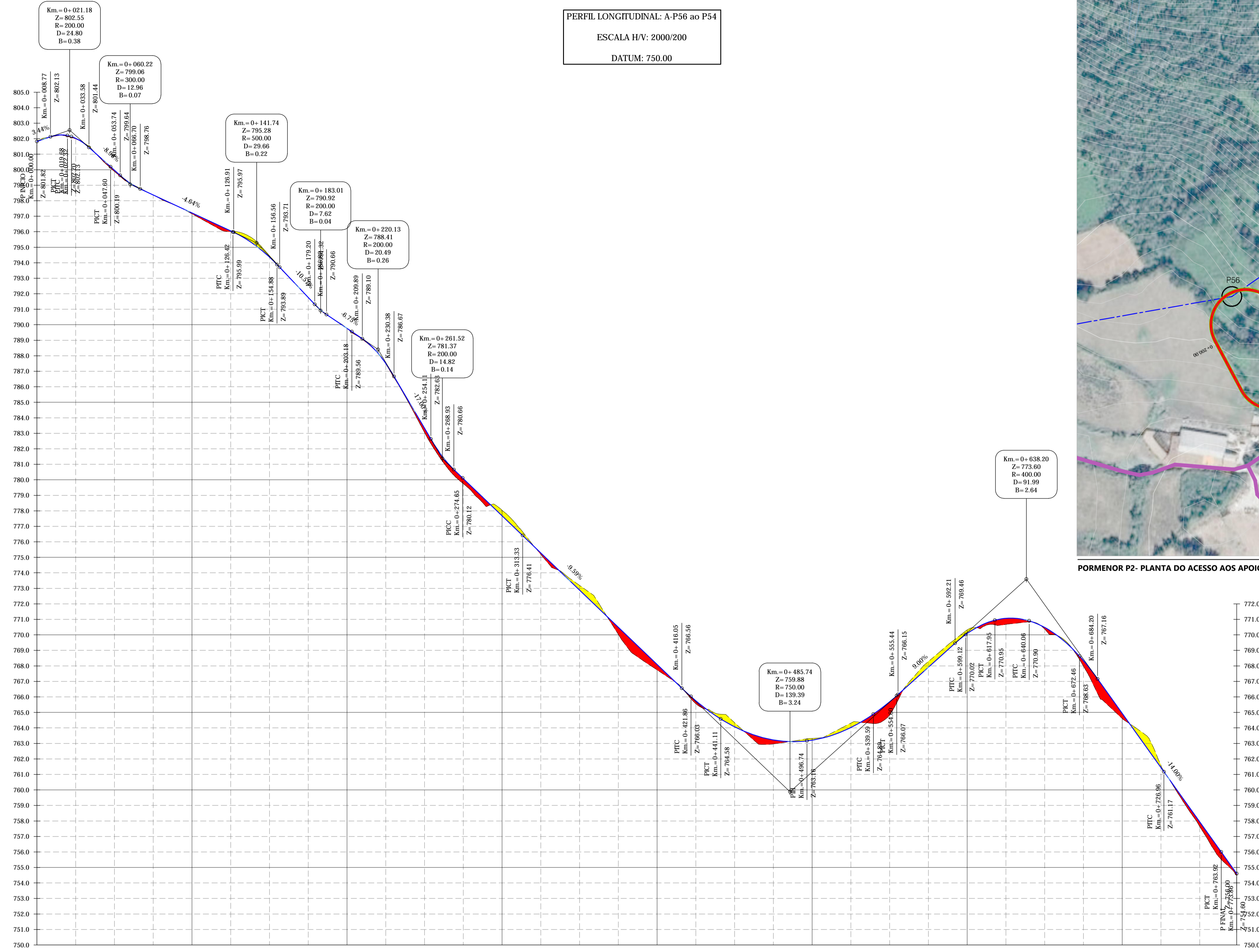
Escala: 1:2.000



PERFIL TRANSVERSAL TIPO DAS VIAS DE ACESSOS AOS APOIOS DA LINHA

- LEGENDA:
- Acesso público existente, sem intervenções
 - Acesso público existente, com intervenções pontuais
 - Acesso existente a beneficiar
 - Acesso novo a construir
 - Linha 30 kV
 - Apoios da linha
 - P88 Designação do apoio da linha
 - Talude em aterro / escavação
 - 0+000.00 Distância ao início da via
 - Passagem hidráulica em PPC DN500

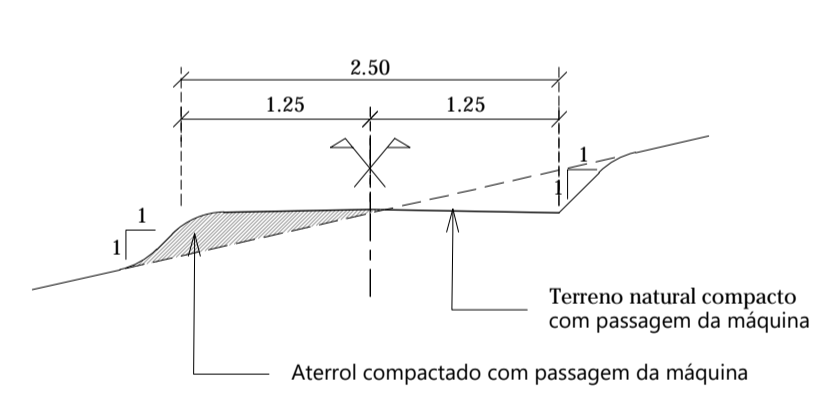
Caminhos de acesso aos apoios da LN 30kV da Central Solar Fotovoltaica Flutuante de Paradela				
Alto Watt, Energias renováveis, S.A. Fase de Execução, Revisão 0				
projeto: Eng. Nuno França desenho: Eng. Clara Silva dim.: Eng. Nuno França il.: Eng. Clara Silva valid.: Eng. Nuno França impr.: in charge:	projeto: Eng. Nuno França valid.: Eng. Nuno França impr.: in charge:	escala: 1:2.000 1:2.00	descrição: PROJETO DE CONSTRUÇÃO CIVIL PLANTA E PERFIL LONGITUDINAL DO ACESSO AOS APOIOS P62 e P63 Pormenor P1	pasta: DP-0700-FINERGE-Acessos apoios LN Paradela ficheiro: DP-0700-EXE-ALN-PAR-r00-Peças desenhadas autor: STN geral.ctb data: 14 de Maio de 2024



PERFIL LONGITUDINAL: A-P56 ao P54
 ESCALA H/V: 2000/200
 DATUM: 750.00



FORMENOR P2- PLANTA DO ACESSO AOS APOIOS P54 ao P56, SOBRE ORTOFOTO E LEVANTAMENTO TOPOGRÁFICO
 Escala 1:2 000



PERFIL TRANSVERSAL TIPO DAS VIAS DE ACESSOS AOS APOIOS DA LINHA

DISTÂNCIA À ORIGEM	0+021.18	0+025.00	0+050.00	0+075.00	0+100.00	0+125.00	0+150.00	0+175.00	0+200.00	0+225.00	0+250.00	0+275.00	0+300.00	0+325.00	0+350.00	0+375.00	0+400.00	0+425.00	0+450.00	0+475.00	0+500.00	0+525.00	0+550.00	0+575.00	0+600.00	0+625.00	0+650.00	0+675.00	0+700.00	0+725.00	0+750.00			
COTAS DO TERRENO	801.85	802.00	802.13	802.27	802.41	802.55	802.69	802.83	802.97	803.11	803.25	803.39	803.53	803.67	803.81	803.95	804.09	804.23	804.37	804.51	804.65	804.79	804.93	805.07	805.21	805.35	805.49	805.63	805.77	805.91	806.05	806.19		
COTAS DA RASANTE	801.82	802.03	802.17	802.31	802.45	802.59	802.73	802.87	803.01	803.15	803.29	803.43	803.57	803.71	803.85	803.99	804.13	804.27	804.41	804.55	804.69	804.83	804.97	805.11	805.25	805.39	805.53	805.67	805.81	805.95	806.09	806.23		
ELEMENTOS DO PERFIL	Incl = -3.48% R=200.00 L=5.77 D=24.80		Incl = -8.96% R=300.00 L=20.16 D=12.91		Incl = -4.64% R=500.00 L=60.21 D=29.66		Incl = -10.30% R=200.00 L=22.84 D=14.83		Incl = -6.75% R=200.00 L=23.07 D=20.49		Incl = -17.00% R=200.00 L=23.74 D=14.83		Incl = -9.59% R=750.00 L=147.12 D=139.39		Incl = 0.00% R=400.00 L=36.77 D=91.99		Incl = -14.00% R=300.00 L=32.40 D=36.97		R=0		R=0		R=0		R=0		R=0		R=0		R=0			
ELEMENTOS DO TRAÇADO	L=2.64 R=10.00 L=19.08		L=78.82 R=0		L=48.30 R=0		L=30.00 R=0		L=30.00 R=0		L=108.52 R=0		L=55.63 R=0		L=42.85 R=0		L=44.52 R=0		L=22.12 R=0		L=54.49 R=0		L=9.93 R=0		L=30.00 R=0		L=30.00 R=0		L=30.00 R=0		L=30.00 R=0			
DIAGRAMAS DE CURVAS	R=10.00 L=19.08		R=30.00 L=25.28		R=0		R=30.00 L=28.46		R=0		R=30.00 L=71.48		R=30.00 L=38.68		R=0		R=0		R=30.00 L=15.01		R=0		R=0		R=30.00 L=18.83		R=0		R=30.00 L=32.40		R=0		R=30.00 L=36.97	

FORMENOR P2 - PERFIL LONGITUDINAL DO ACESSO AOS APOIOS P54 ao P56.

Escala H-12 000 / V-1200

LEGENDA:

 Terreno a escavar
 Terreno a aterrar
 Rasante da via de acesso
 Superfície do terreno natural

LEGENDA:

 Acesso público existente, sem intervenções
 Acesso público existente, com intervenções pontuais
 Acesso existente a beneficiar
 Acesso novo a construir
 Linha 30 kV
 Apoios da linha
 Designação do apoio da linha
 Talude em aterro / escavação
 0+000.00
 Passagem hidráulica em PCC DN500

finerge

SISTENE engenharia

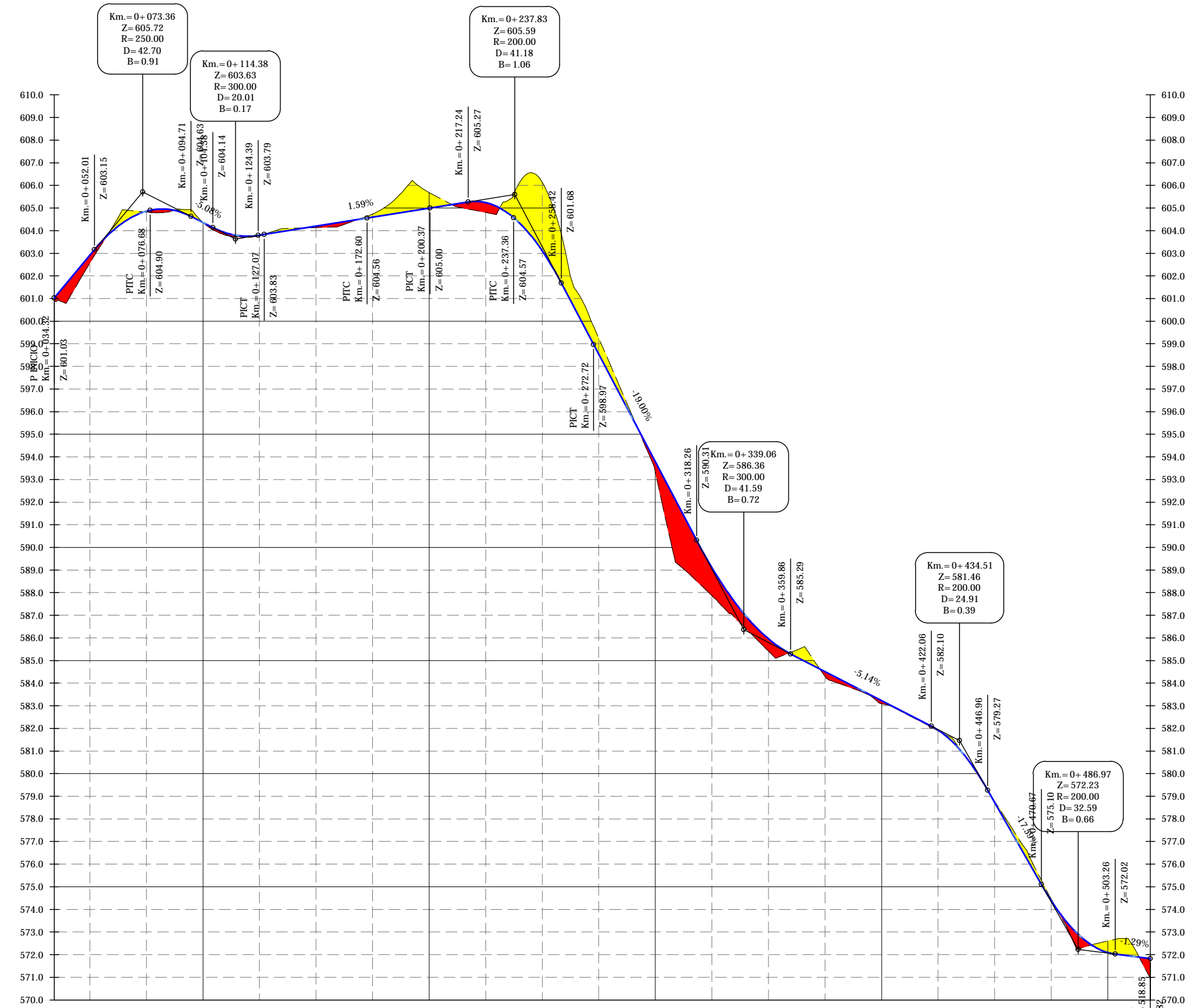
Camínhos de acesso aos apoios da LN 30kV da Central Solar Fotovoltaica Flutuante de Paradelo
 Alto Watt, Energias renováveis, S.A.
 Fase de Execução, Revisão 0

PROJETO DE CONSTRUÇÃO CIVIL
 PLANTA E PERFIL LONGITUDINAL DO ACESSO AOS APOIOS P56 e P54
 Formenor P2

1:2 000
 1:2 00

07

PERFIL LONGITUDINAL: A-P50 e P51
 ESCALA H/V: 2000/200
 DATUM: 570.00



DISTÂNCIA À ORIGEM	0+050.00	0+075.00	0+100.00	0+125.00	0+150.00	0+175.00	0+200.00	0+225.00	0+250.00	0+275.00	0+300.00	0+325.00	0+350.00	0+375.00	0+400.00	0+425.00	0+450.00	0+475.00	0+500.00	P.FINAL Km=0+500.00 Z=571.482													
COTAS DO TERRENO	600.87	602.56	603.83	604.36	603.29	604.20	604.14	604.00	605.06	605.24	604.80	604.57	605.61	603.11	606.14	608.33	608.23	605.78	605.33	589.11	587.86	585.96	584.41	584.52	584.30	583.10	581.90	578.74	578.78	574.45	572.09	572.61	571.482
COTAS DA RASANTE	601.10	602.81	603.86	604.36	603.89	604.20	604.14	604.00	605.06	605.24	604.80	604.57	605.61	603.11	606.14	608.33	608.23	605.78	605.33	589.11	587.86	585.96	584.41	584.52	584.30	583.10	581.90	578.74	578.78	574.45	572.09	572.61	571.482
ELEMENTOS DO PERFIL	Incl=1.50% L=43.65		R=250.00 D=42.70		Incl=5.00% L=92.85		R=300.00 D=20.01		Incl=1.59% L=92.85		R=200.00 D=41.18		Incl=-19.00% L=59.84		R=300.00 D=41.59		Incl=-5.14% L=62.20		R=200.00 D=24.91		Incl=-17.59% L=23.70		R=200.00 D=32.59		Incl=-1.29% L=15.64								
ELEMENTOS DO TRAÇADO	L=42.36		R=100.00 L=50.39		L=45.53		R=0		L=36.99		R=20.00 L=35.36		R=0		L=246.13		R=0																
DIAGRAMAS DE CURVAS	R=0		R=100.00 L=50.39		R=0		R=0		R=0		R=20.00 L=35.36		R=0		L=246.13		R=0																

PORMENOR P3 - PERFIL LONGITUDINAL DO ACESSO AOS APOIOS P50 e P51

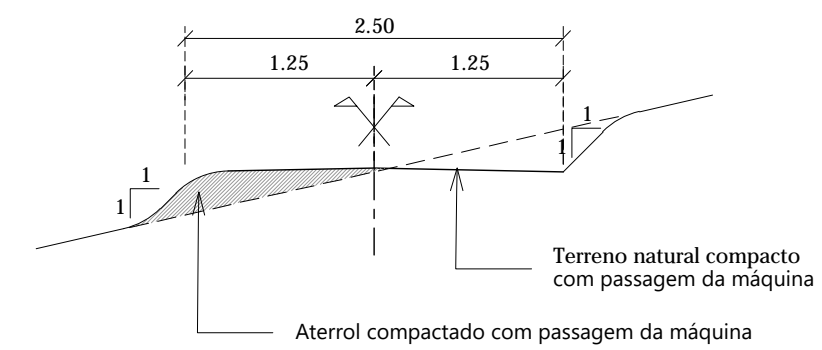
Escala H-1:2 000 / V-1:200

- LEGENDA:**
- Terreno a escavar
 - Terreno a aterrar
 - Rasante da via de acesso
 - Superfície do terreno natural



PORMENOR P3- PLANTA DO ACESSO AOS APOIOS P50 e P51, SOBRE ORTOFOTO E LEVANTAMENTO TOPOGRÁFICO

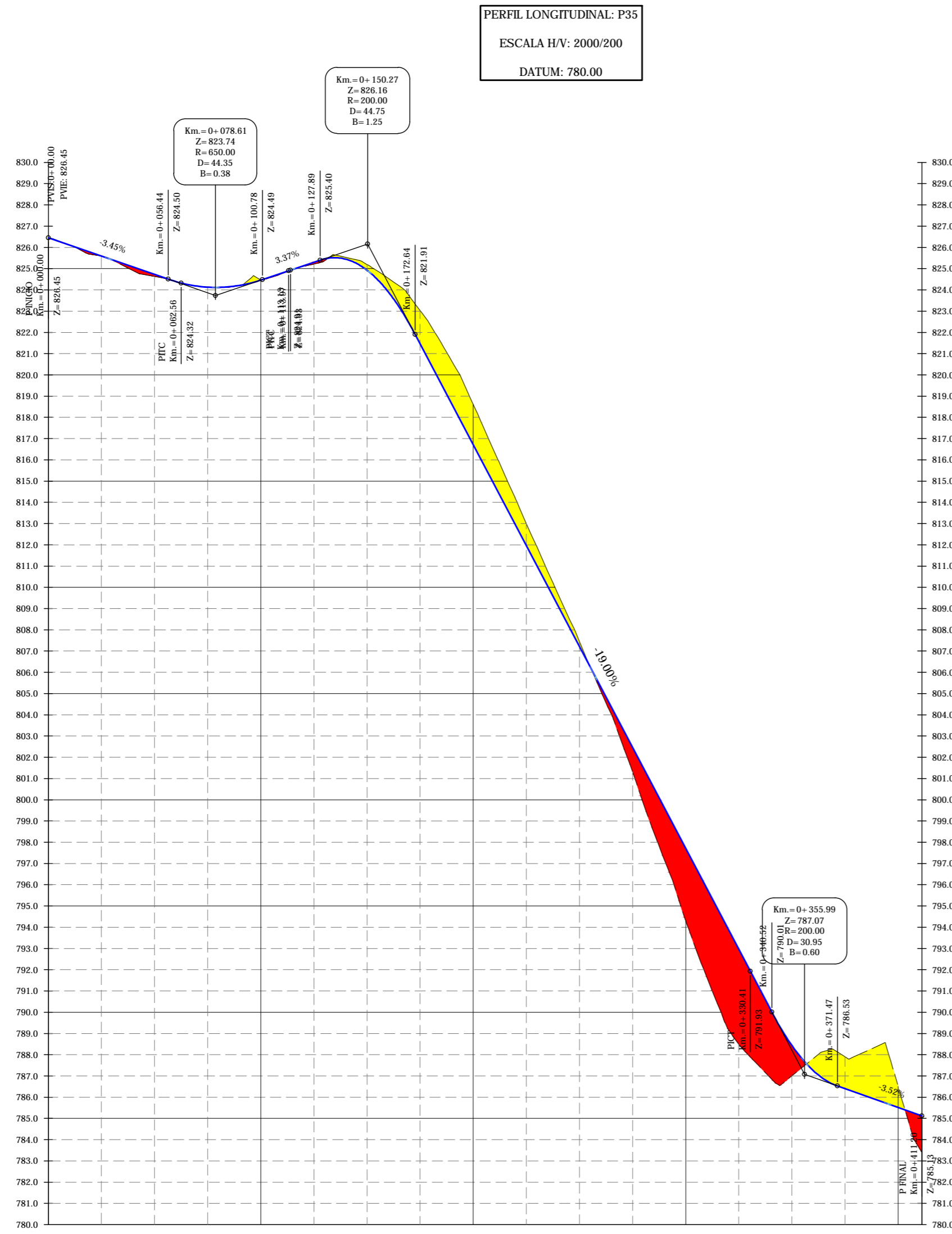
Escala: 1:2 000



PERFIL TRANSVERSAL TIPO DAS VIAS DE ACESSO AOS APOIOS DA LINHA

- LEGENDA:**
- Acesso público existente, sem intervenções
 - Acesso público existente, com intervenções pontuais
 - Acesso existente a beneficiar
 - Acesso novo a construir
 - Linha 30 kV
 - Apoios da linha
 - P88 Designação do apoio da linha
 - Talude em aterro / escavação
 - 0+000.00
 - Passagem hidráulica em PPC DN500

finerge		
<p>proj: Eng. Nuno França desenh: Eng. Clara Silva des: Eng. Nuno França abrev: Eng. Clara Silva verif: Eng. Nuno França reviz: in charge: escala: escala:</p>		
<p>Caminhos de acesso aos apoios de LN 30kV da Central Solar Fotovoltaica Flutuante de Paradelá</p> <p>Alto Watt, Energias renováveis, S.A. Fase de Execução, Revisão 0</p>		
<p>SISTENE engenharia</p> <p>Aveiro, Portugal geral@sistene.pt www.sistene.pt</p>		
<p>1:2 000 1:2 000</p>	<p>descrição: PLANTA E PERFIL LONGITUDINAL DO ACESSO AOS APOIOS P50 e P51 Pormenor P3</p>	<p>post: DP-0700-FNERGE-Acessos apoios LN Parad fiche: DP-0700-EXE ALN PAR-00-Peças desenhad plot: STN geral.ctb data: 14 de Maio de 2024</p>



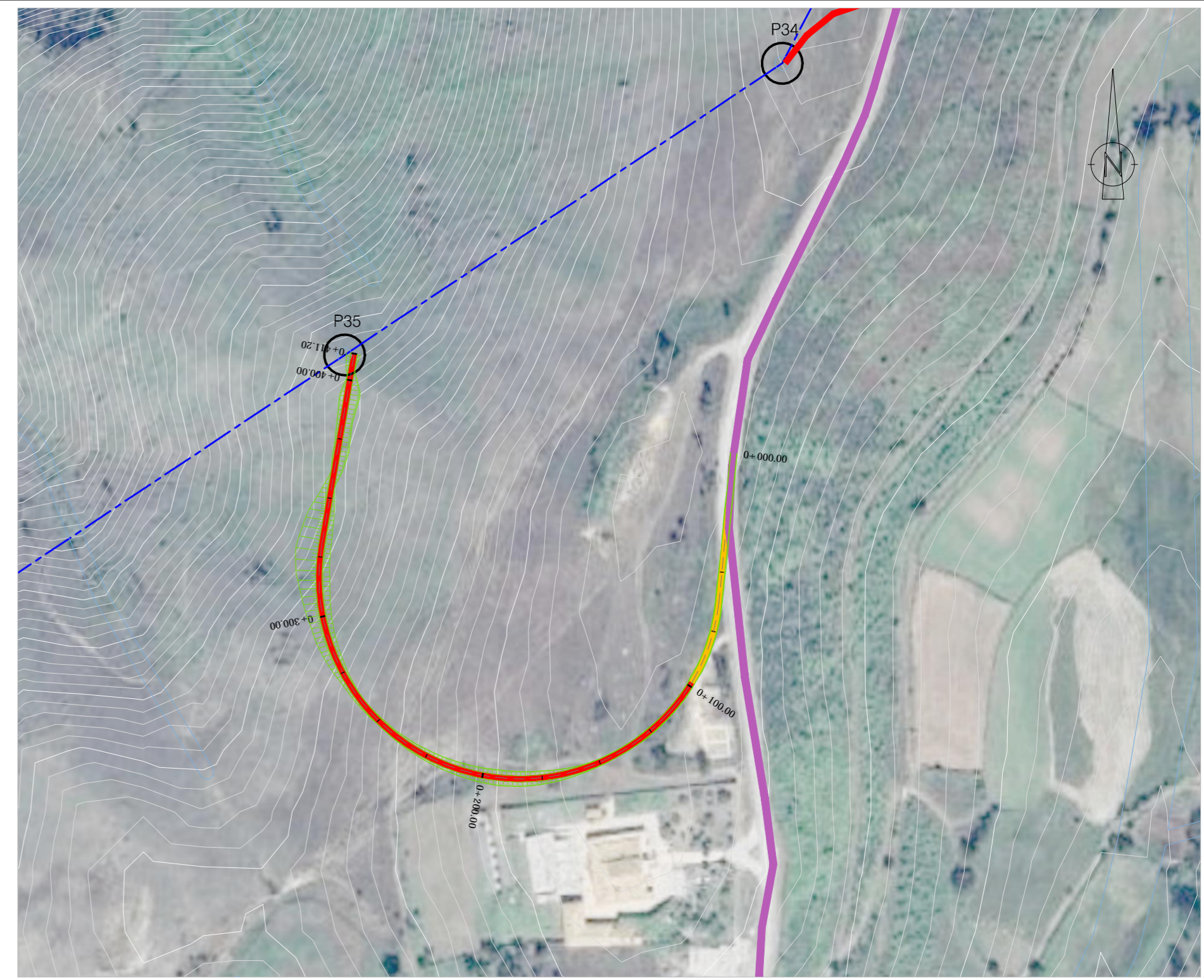
PERFIL LONGITUDINAL: P35
 ESCALA H/V: 2000/200
 DATUM: 780.00

DISTÂNCIA À ORIGEM	0+025.00	0+050.00	0+075.00	0+100.00	0+125.00	0+150.00	0+175.00	0+200.00	0+225.00	0+250.00	0+275.00	0+300.00	0+325.00	0+350.00	0+375.00	0+400.00					
COTAS DO TERRENO	826.45	825.59	824.63	824.33	824.14	824.48	824.88	825.21	825.50	823.03	818.61	813.00	807.45	801.33	794.32	788.50	787.89	788.01	787.90	786.51	785.40
COTAS DA RASANTE	826.45	825.59	824.73	824.32	824.13	824.46	824.93	825.31	824.93	821.46	816.71	811.96	807.21	802.46	797.71	792.96	791.93	788.43	786.40	785.52	785.13
ELEMENTOS DO PERFIL	Incl = -3.45%		R = 650.00		Incl = 3.37%		R = 200.00		Incl = -19.00%				R = 200.00		Incl = -3.52%						
ELEMENTOS DO TRAÇADO	L = 62.56		R = 80.00		L = 0.84		R = 84.00				L = 80.79		R = 0								
DIAGRAMAS DE CURVAS	R = 0		L = 50.56		R = 0		L = 216.44				R = 0										

PORMENOR P4 - PERFIL LONGITUDINAL DO ACESSO AO APOIO P35

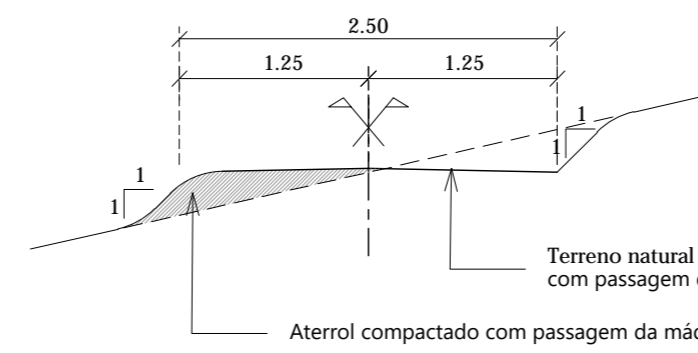
Escala H-1:2 000 / V-1:200

- LEGENDA:
- Terreno a escavar
 - Terreno a aterrar
 - Rasante da via de acesso
 - Superfície do terreno natural



PORMENOR P4- PLANTA DO ACESSO AO APOIO P35, SOBRE ORTOFOTO E LEVANTAMENTO TOPOGRÁFICO

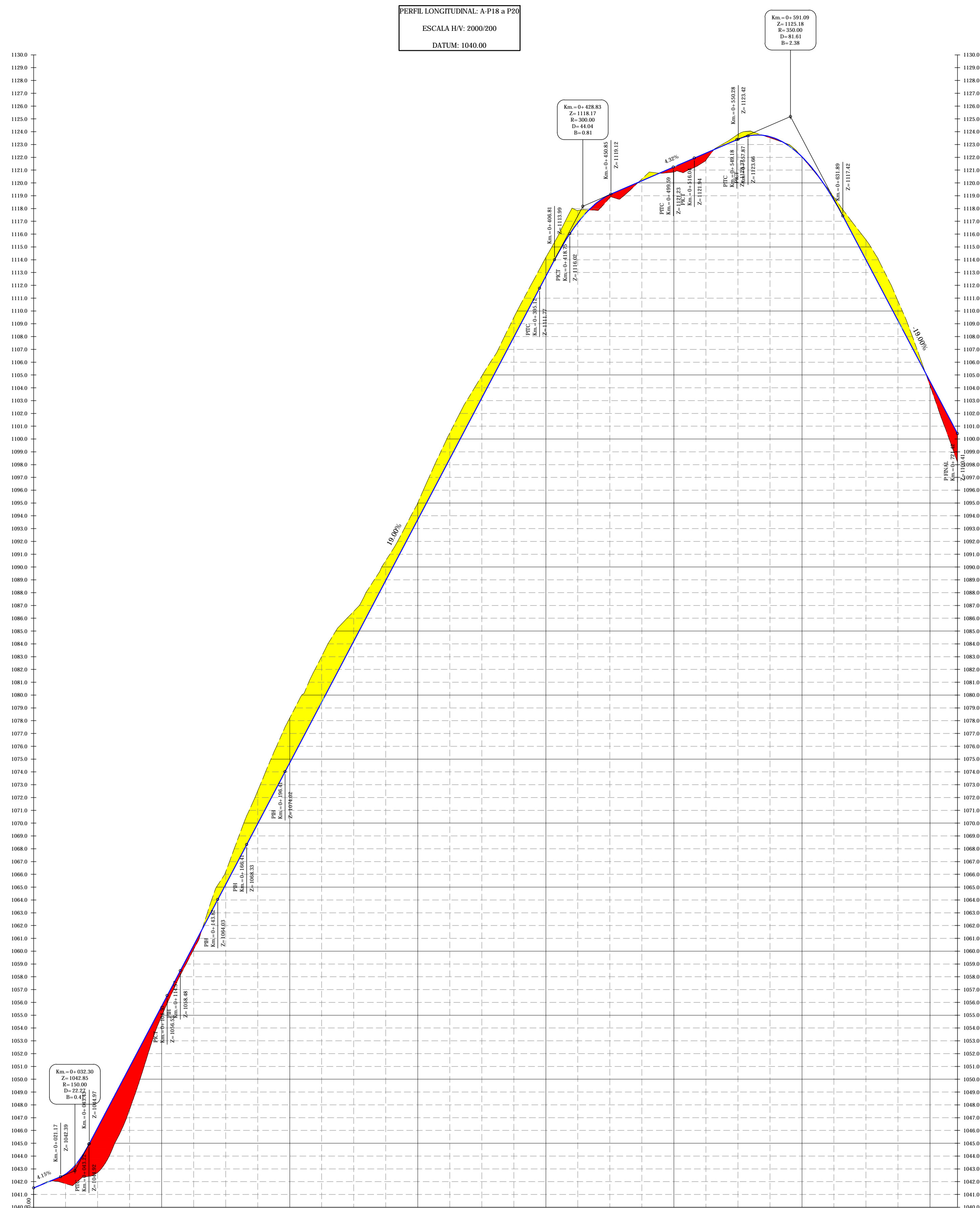
Escala: 1:2 000



PERFIL TRANSVERSAL TIPO DAS VIAS DE ACESSOS AOS APOIOS DA LINHA

- LEGENDA:
- Acesso público existente, sem intervenções
 - Acesso público existente, com intervenções pontuais
 - Acesso existente a beneficiar
 - Acesso novo a construir
 - Linha 30 kV
 - Apoios da linha
 - P88 Designação do apoio da linha
 - Talude em aterro / escavação
 - 0+000.00 Distância ao início da via
 - Passagem hidráulica em PPC DN500

<p>alteração: change description:</p>	
<p>proj: Eng. Nuno França design: Eng. Clara Silva des: Eng. Nuno França dtau: Eng. Clara Silva verif.: Eng. Nuno França resp.: in charge:</p>	<p>Caminhos de acesso aos apoios da LN 30kV da Central Solar Fotovoltaica Flutuante de Paradelas</p> <p>Alto Watt, Energias renováveis, S.A. Fase de Execução, Revisão 0</p> <p>Aveiro, Portugal geral@sistene.pt www.sistene.pt</p>
<p>escala: 1:2 000 1:2 000</p>	<p>PROJETO DE CONSTRUÇÃO CIVIL</p> <p>PLANTA E PERFIL LONGITUDINAL DO ACESSO AO APOIO P35 Pormenor P4</p>
<p>pastor: folha: DP-0700-FINERGE-Acessos apoios LN Paradela fiche: DP-0700-EXE-ALN-PAR-r00-Peças desenhadas style: STN geral.ctb data: 14 de Maio de 2024</p>	<p>09</p>



Km	0+000.00	0+025.00	0+050.00	0+075.00	0+100.00	0+125.00	0+150.00	0+175.00	0+200.00	0+225.00	0+250.00	0+275.00	0+300.00	0+325.00	0+350.00	0+375.00	0+400.00	0+425.00	0+450.00	0+475.00	0+500.00	0+525.00	0+550.00	0+575.00	0+600.00	0+625.00	0+650.00	0+675.00	0+700.00	
DISTÂNCIA À ORIGEM	0+000.00	0+025.00	0+050.00	0+075.00	0+100.00	0+125.00	0+150.00	0+175.00	0+200.00	0+225.00	0+250.00	0+275.00	0+300.00	0+325.00	0+350.00	0+375.00	0+400.00	0+425.00	0+450.00	0+475.00	0+500.00	0+525.00	0+550.00	0+575.00	0+600.00	0+625.00	0+650.00	0+675.00	0+700.00	
COTAS DO TERRENO	1041.51	1042.60	1043.84	1045.12	1046.42	1047.72	1049.02	1050.32	1051.62	1052.92	1054.22	1055.52	1056.82	1058.12	1059.42	1060.72	1062.02	1063.32	1064.62	1065.92	1067.22	1068.52	1069.82	1071.12	1072.42	1073.72	1075.02	1076.32	1077.62	1078.92
COTAS DA RASANTE	1041.51	1042.60	1043.84	1045.12	1046.42	1047.72	1049.02	1050.32	1051.62	1052.92	1054.22	1055.52	1056.82	1058.12	1059.42	1060.72	1062.02	1063.32	1064.62	1065.92	1067.22	1068.52	1069.82	1071.12	1072.42	1073.72	1075.02	1076.32	1077.62	1078.92
ELEMENTOS DO PERFIL	Incl=4.32%		R=150.00		Incl=19.00%		L=363.38		R=300.00		Incl=4.32%		L=99.63		R=300.00		Incl=19.00%		L=89.53		R=0		L=163.55		R=0		L=163.55			
ELEMENTOS DO TRAÇADO	L=43.22		R=25.12		L=10.27		L=29.25		L=22.59		L=30.00		L=198.71		R=0		L=80.85		R=50.00		L=33.14		R=0		L=163.55		R=0			
DIAGRAMAS DE CURVAS	R=0		L=61.98		R=0		R=0		R=0		R=0		R=0		R=0		R=0		R=0		R=0		R=0		R=0		R=0			

PORMENOR P5 - PERFIL LONGITUDINAL DO ACESSO AOS APOIOS P18 a P20

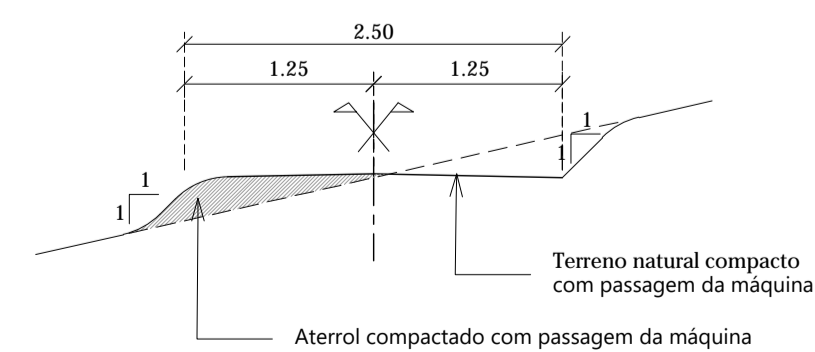
LEGENDA:
 Terreno a escavar
 Terreno a aterrar
 Rasante da via de acesso
 Superfície do terreno natural

Escala H-1:2.000 / V-1:200



PORMENOR P5 - PLANTA DO ACESSO AOS APOIOS P18 a P20, SOBRE ORTOFOTO E LEVANTAMENTO TOPOGRÁFICO

Escala 1:2.000



PERFIL TRANSVERSAL TIPO DAS VIAS DE ACESSO AOS APOIOS DA LINHA

- LEGENDA:
- Acesso público existente, sem intervenções
 - Acesso público existente, com intervenções pontuais
 - Acesso existente a beneficiar
 - Acesso novo a construir
 - Linha 30 kV
 - Apoios da linha
 - P88 Designação do apoio da linha
 - Talude em aterro / escavação
 - Distância ao início da via

Proj: Eng. Nuno França
 Desen: Eng. Clara Silva
 Calc: Eng. Nuno França
 Aprov: Eng. Clara Silva
 Escala: Eng. Nuno França
 Data: 14 de Maio de 2024

finerge

Caminhos de acesso aos apoios de LN 30kV da Central Solar Fotovoltaica Flutuante de Paradelá

Aito Watt, Energias renováveis, S.A.
 Fase de Execução, Revisão 0

SISTENE
 engenharia

Av. João de Deus, 100 - 4700-001 Beja, Portugal
 geral@sistene.pt www.sistene.pt

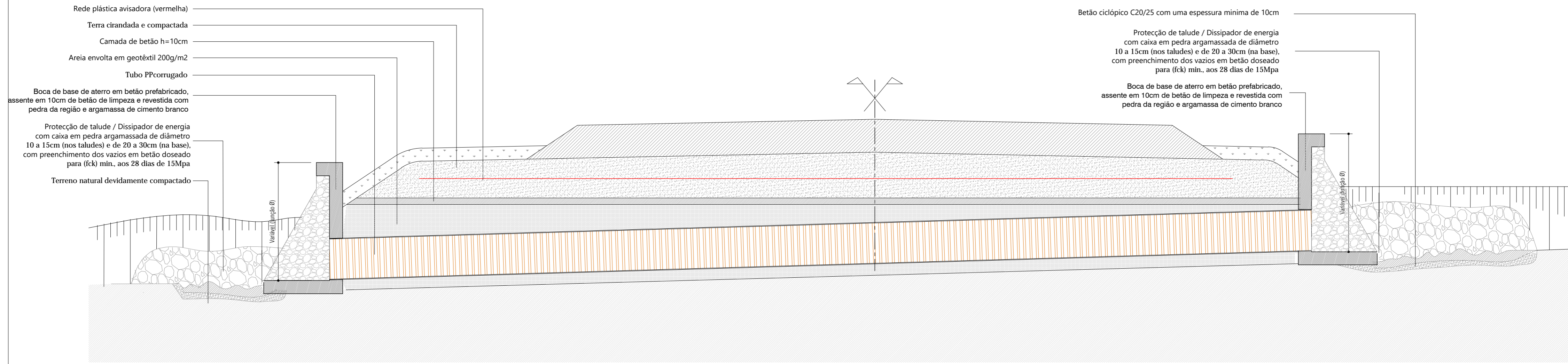
1:2.000
1:2.00

PROJETO DE CONSTRUÇÃO CIVIL

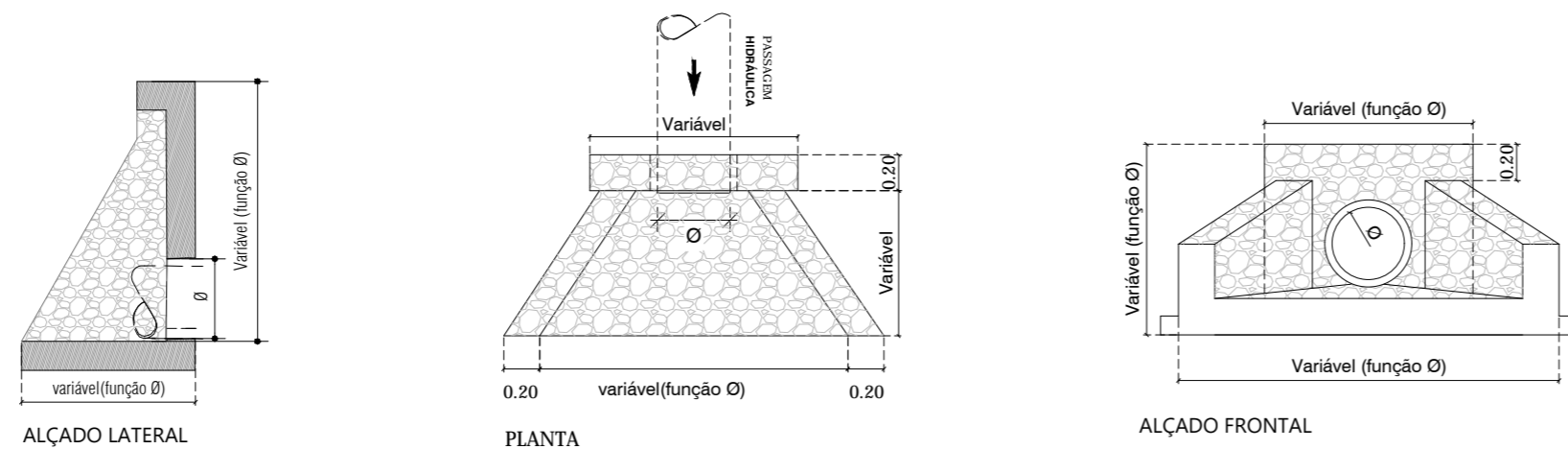
PLANTA E PERFIL LONGITUDINAL DO ACESSO AOS APOIOS P18 a P20
 Pormenor P5

10

PASSAGEM HIDRAULICA CIRCULAR SIMPLES (TIPO) - DIMENSIONAMENTO GERAL



PORMENOR 1 / CORTE TRANSVERSAL TIPO DA PASSAGEM HIDRÁULICA COM BOCA BASE DE ATERRO A MONTANTE E A JUSANTE DA PH - Esc. 1:20



BOCA PARA BASE DE ATERRO (TIPO)

Escala 1:25

sub-revisão:		alteração:	
sub revision:		change description:	
proj.: Eng. Nuno França		<p>Caminhos de acesso aos apoios da LN 30kV da Central Solar Fotovoltaica Flutuante de Paradela</p> <p>Alto Watt, Energias renováveis, S.A.</p> <p>Fase de Execução, Revisão 0</p> <p>Aveiro, Portugal geral@sistene.pt www.sistene.pt</p>	
des.: Eng. Clara Silva			
des.: Eng. Nuno França			
des.: Eng. Clara Silva			
des.: Eng. Nuno França			
resp.: In charge:		<p>PROJETO DE CONSTRUÇÃO CIVIL</p> <p>escalas: Várias</p>	
escalas: Várias		<p>descricao: PORMENORES TIPO DAS PASSAGENS HIDRÁULICAS</p>	
escalas: Várias		<p>pastas: Folder:DP-0700-FINERGE-Acessos apoios LN Parada</p> <p>files: DP-0700-EXE ALN PAR r00-Peças desenhad</p> <p>plots: STN geralctb</p> <p>date: 14 de Maio de 2024</p>	
escalas: Várias		<p>Folha: 11</p>	