

ESTUDO DE IMPACTE AMBIENTAL (EIA)

EIA.CFF.Cabril.RNT.146.02

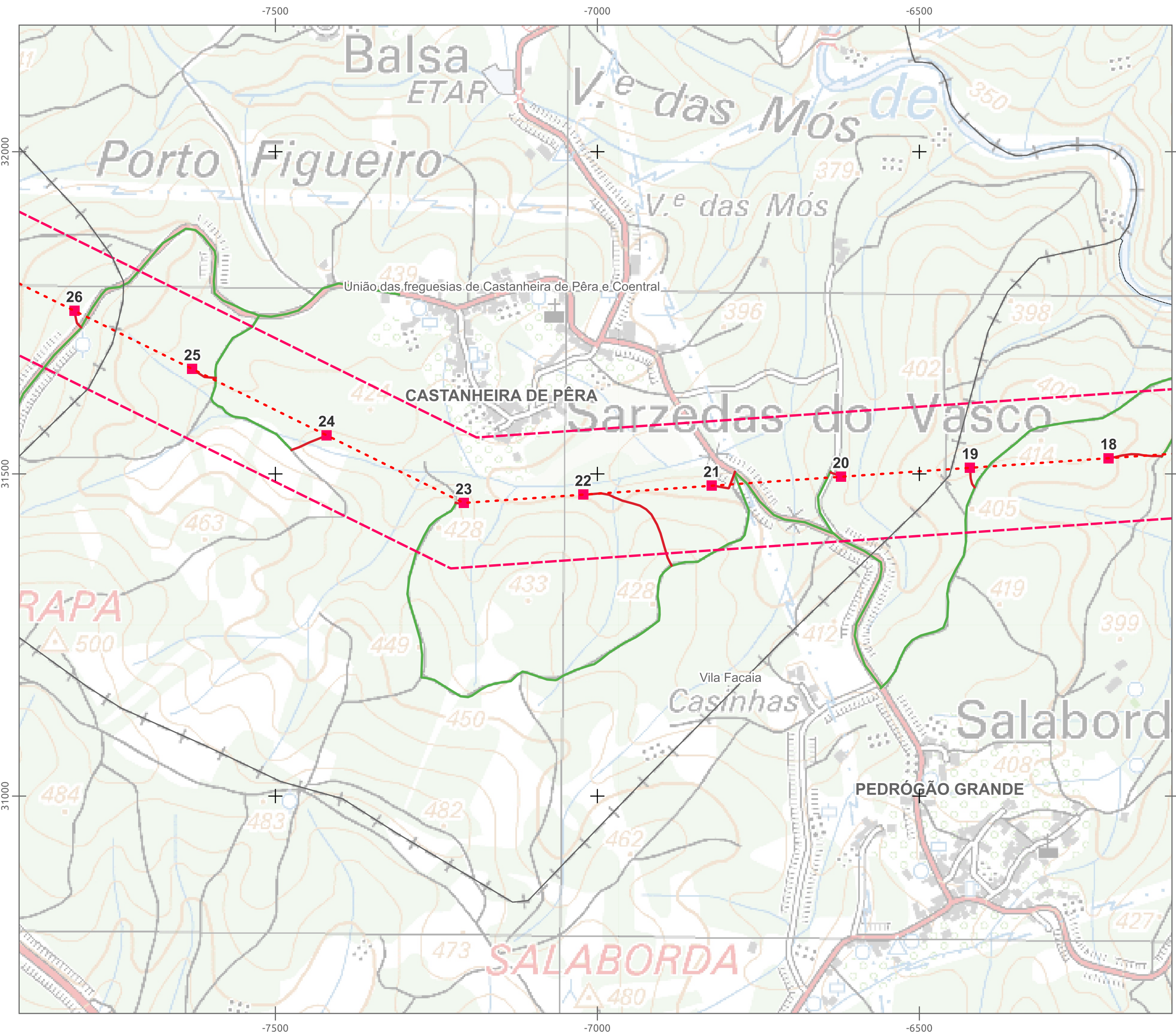
CENTRAL FOTOVOLTAICA FLUTUANTE DE CABRIL

PROJETO DE EXECUÇÃO

RESUMO NÃO TÉCNICO (RNT)

voltaia

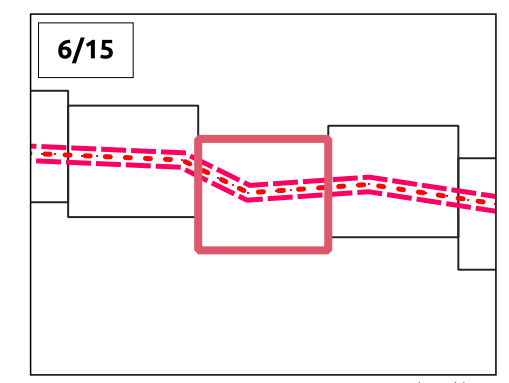
Página deixada propositadamente em branco



PLANTA DE IMPLANTAÇÃO LE

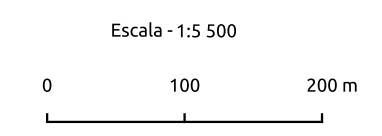
LEGENDA:

- Acessos**
 - Acessos existentes
 - Acessos novos
- Linha elétrica**
 - - - Traçado Linha Elétrica 60 kV
 - Apoios Traçado
 - - - Linha Elétrica 60 kV
 - Corredor Traçado
 - - - Linha Elétrica 60 kV
- Limites administrativos**
 - Limite de concelho
 - Limite de freguesia

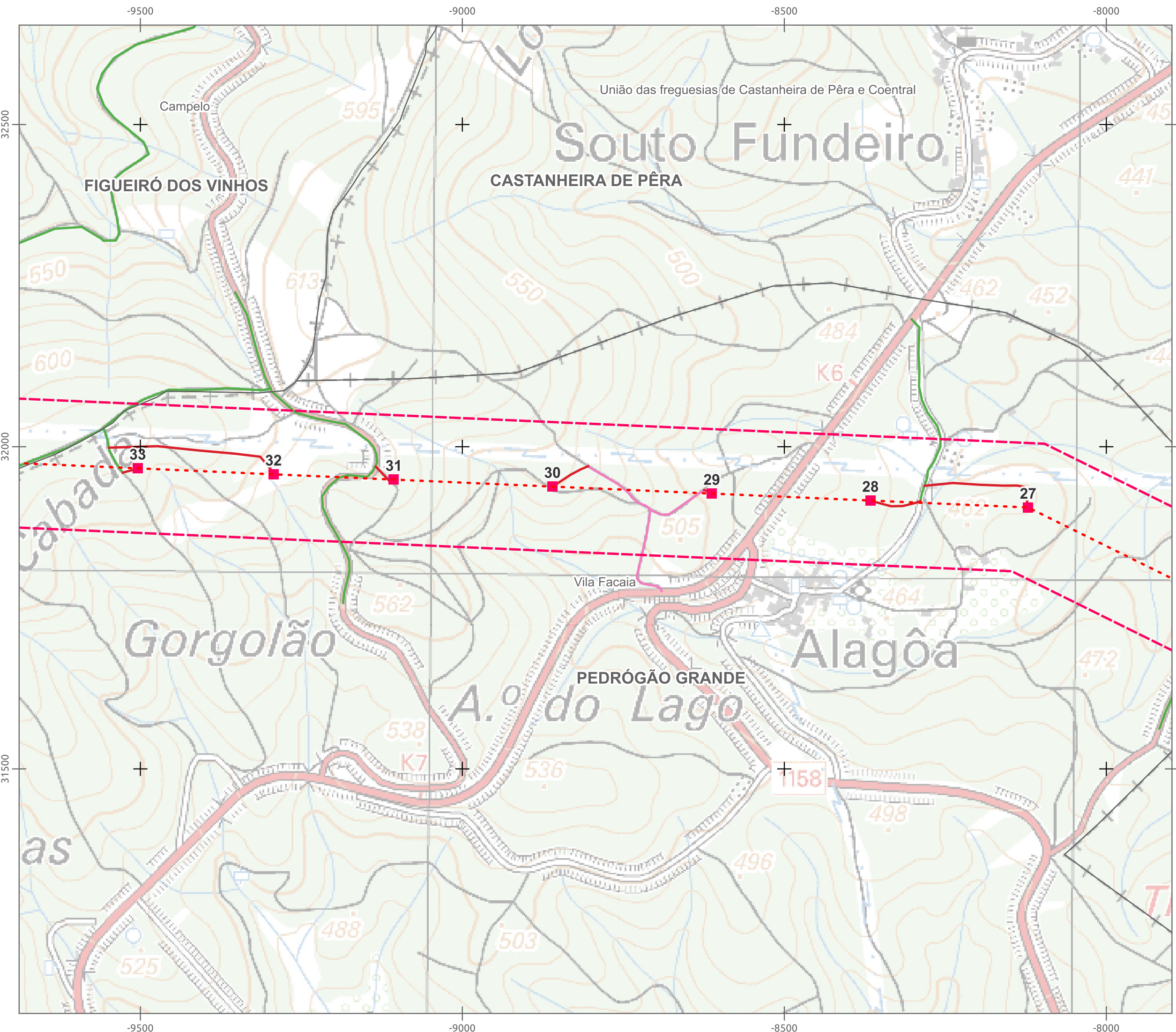


SINAMBI **voltalia**

FONTES:
 Extrato da Carta Militar de Portugal, Série M888, escala 1/25 000, folhas n.º 263, 264, 265, e 277, com Referência: NE_357/2024, do Centro de Informação Geoespacial do Exército (CIGeoE).
 Carta Administrativa Oficial de Portugal (CAOP), Direção Geral do Território (2022).



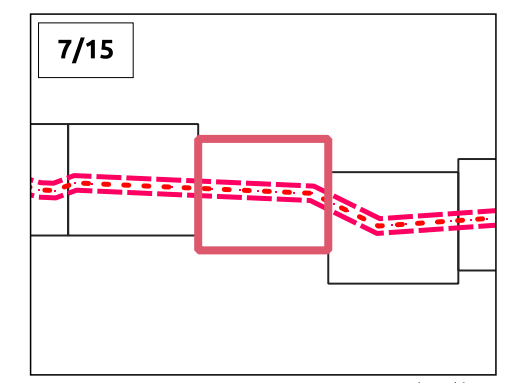
EPSG: 3763
 Sistema de Projeção: Transversa de Mercator
 Elipsóide: GRS80
 Datum: ETRS89
 Sistema de Coordenadas: Cartesianas



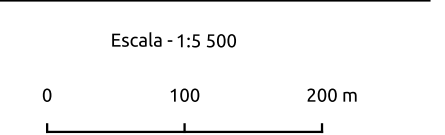
PLANTA DE IMPLANTAÇÃO LE

LEGENDA:

- Acessos**
- Acessos a melhorar
 - Acessos existentes
 - Acessos novos
- Linha elétrica**
- - - Traçado Linha Elétrica 60 kV
 - Apoios Traçado
 - Linha Elétrica 60 kV
 - Corredor Traçado
 - Linha Elétrica 60 kV
- Limites administrativos**
- Limite de concelho
 - Limite de freguesia

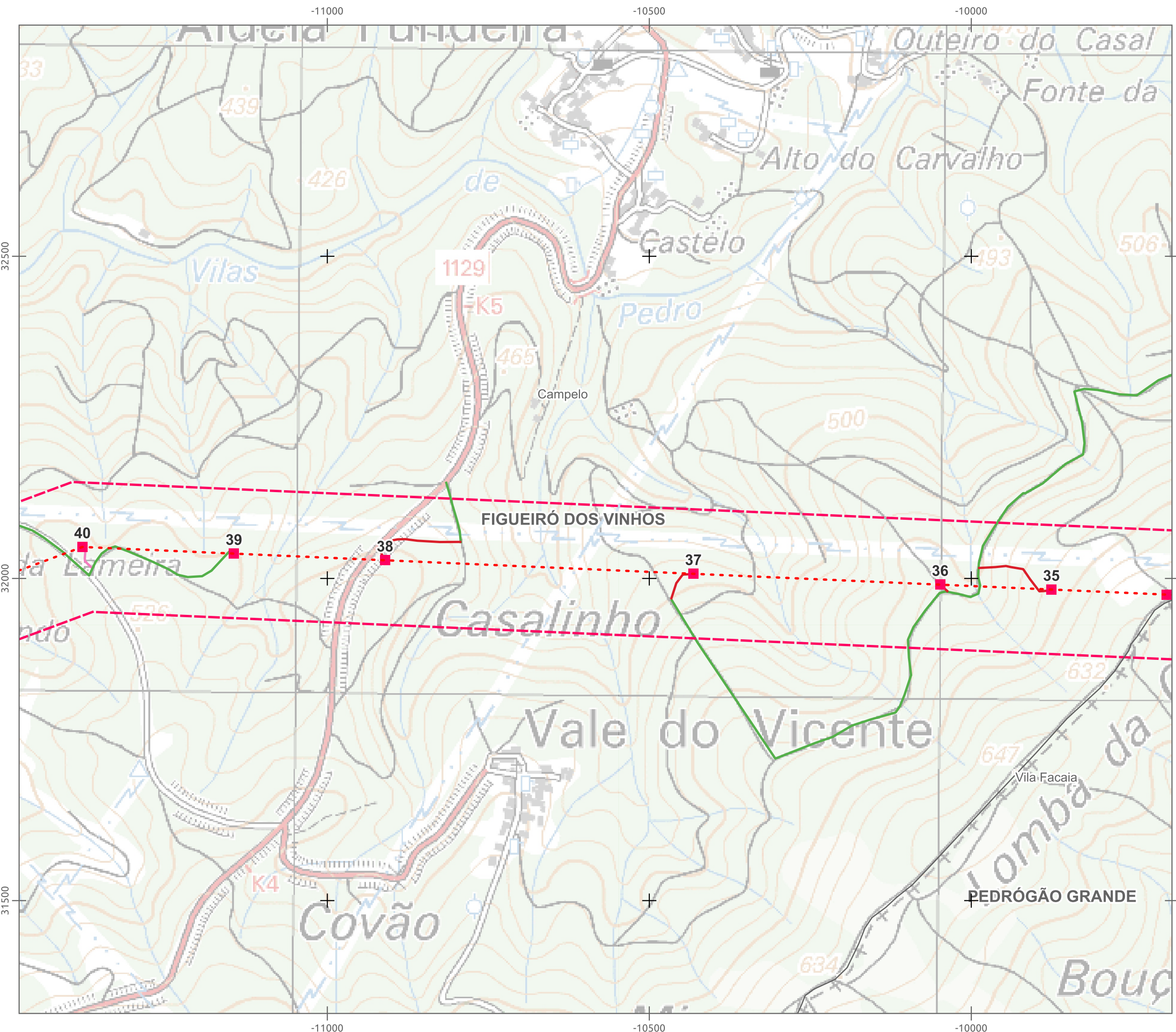


FONTES:
 Extrato da Carta Militar de Portugal, Série M888, escala 1/25 000, Folhas n.º 263, 264, 265, e 277, com Referência: NE_357/2024, do Centro de Informação Geoespacial do Exército (CIGeoE).
 Carta Administrativa Oficial de Portugal (CAOP), Direção Geral do Território (2022).

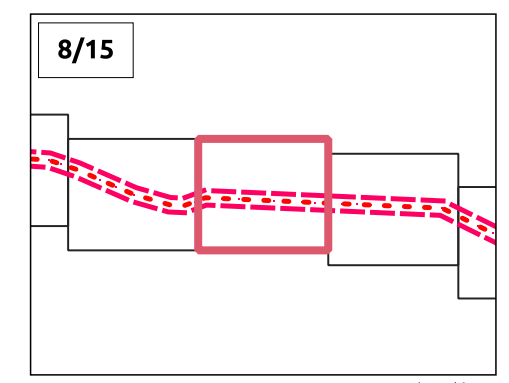


EPSCG: 3763
 Sistema de Projeção: Transversa de Mercator
 Elipsóide: GRS80
 Datum: ETRS89
 Sistema de Coordenadas: Cartesianas





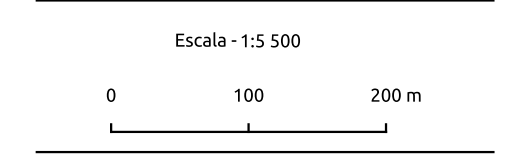
- PLANTA DE IMPLANTAÇÃO LE**
- LEGENDA:**
- Acessos**
- Acessos a melhorar
 - Acessos existentes
 - Acessos novos
- Linha elétrica**
- Traçado Linha Elétrica 60 kV
 - Apoios Traçado
 - Linha Elétrica 60 kV
 - Corredor Traçado
 - Linha Elétrica 60 kV
- Limites administrativos**
- Limite de concelho
 - Limite de freguesia



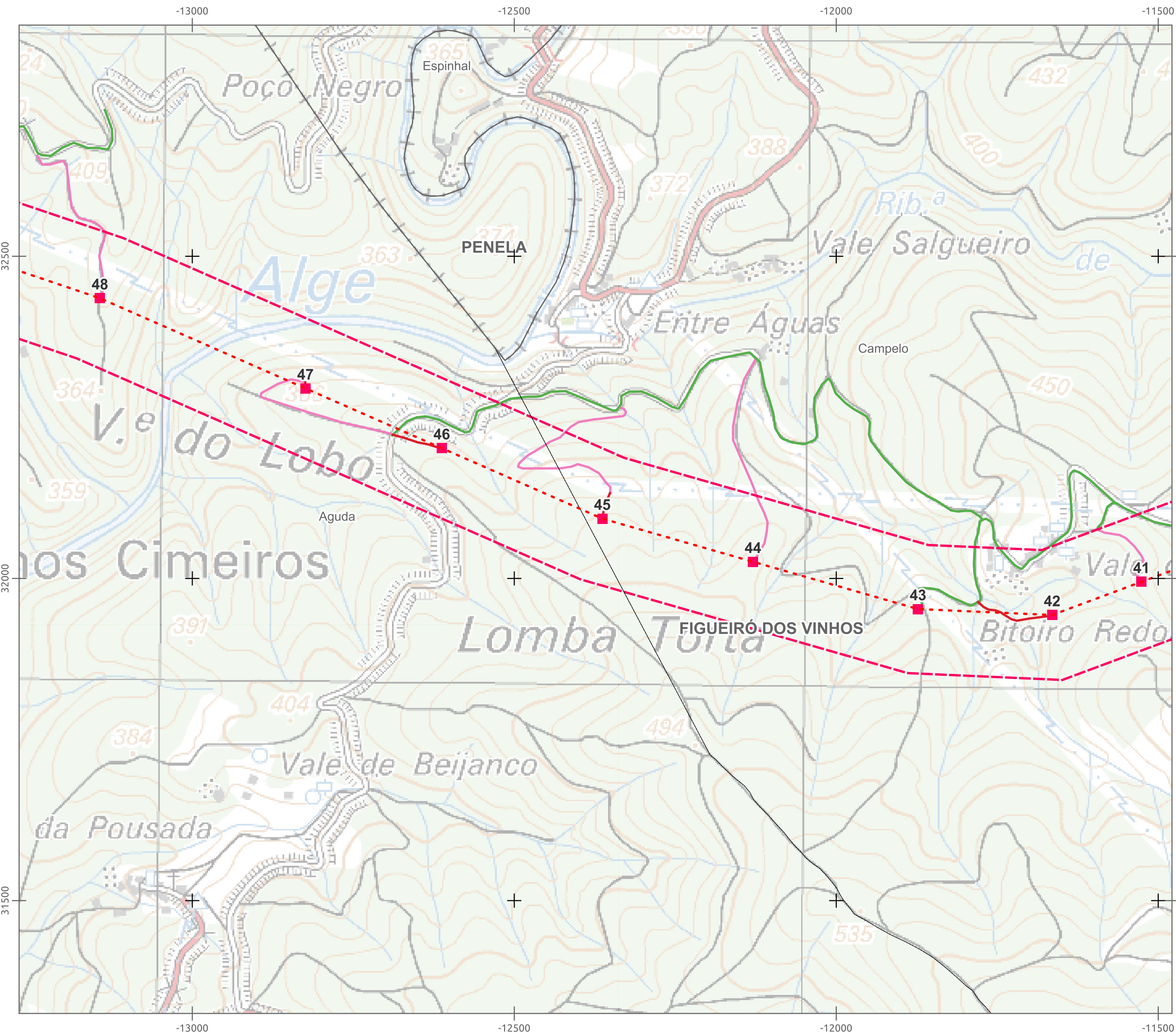
8/15

SINAMBI voltaia

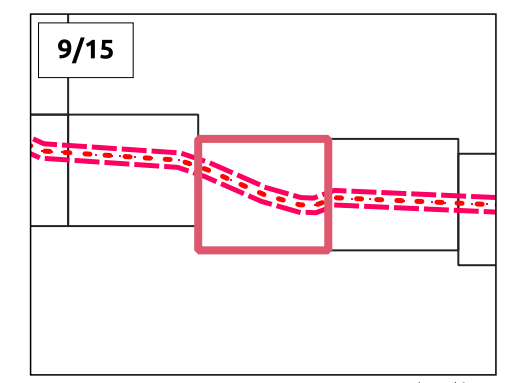
FONTES:
 Extrato da Carta Militar de Portugal, Série M888, escala 1/25 000, Folhas n.º 263, 264, 265, e 277, com Referência: NE_357/2024, do Centro de Informação Geoespacial do Exército (CIGeoE).
 Carta Administrativa Oficial de Portugal (CAOP), Direção Geral do Território (2022).



EPSG: 3763
 Sistema de Projeção: Transversa de Mercator
 Elipsóide: GRS80
 Datum: ETRS89
 Sistema de Coordenadas: Cartesianas

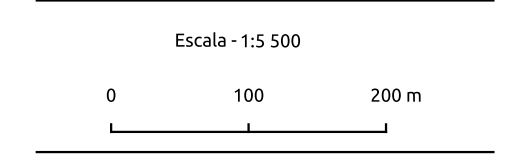


- PLANTA DE IMPLANTAÇÃO LE**
- LEGENDA:**
- Acessos**
 - Acessos existentes
 - Acessos a melhorar
 - Acessos novos
 - Linha elétrica**
 - - - Traçado Linha Elétrica 60 kV
 - Apoios Traçado Linha Elétrica 60 kV
 - - - Corredor Traçado Linha Elétrica 60 kV
 - Limites administrativos**
 - Limite de concelho
 - Limite de freguesia

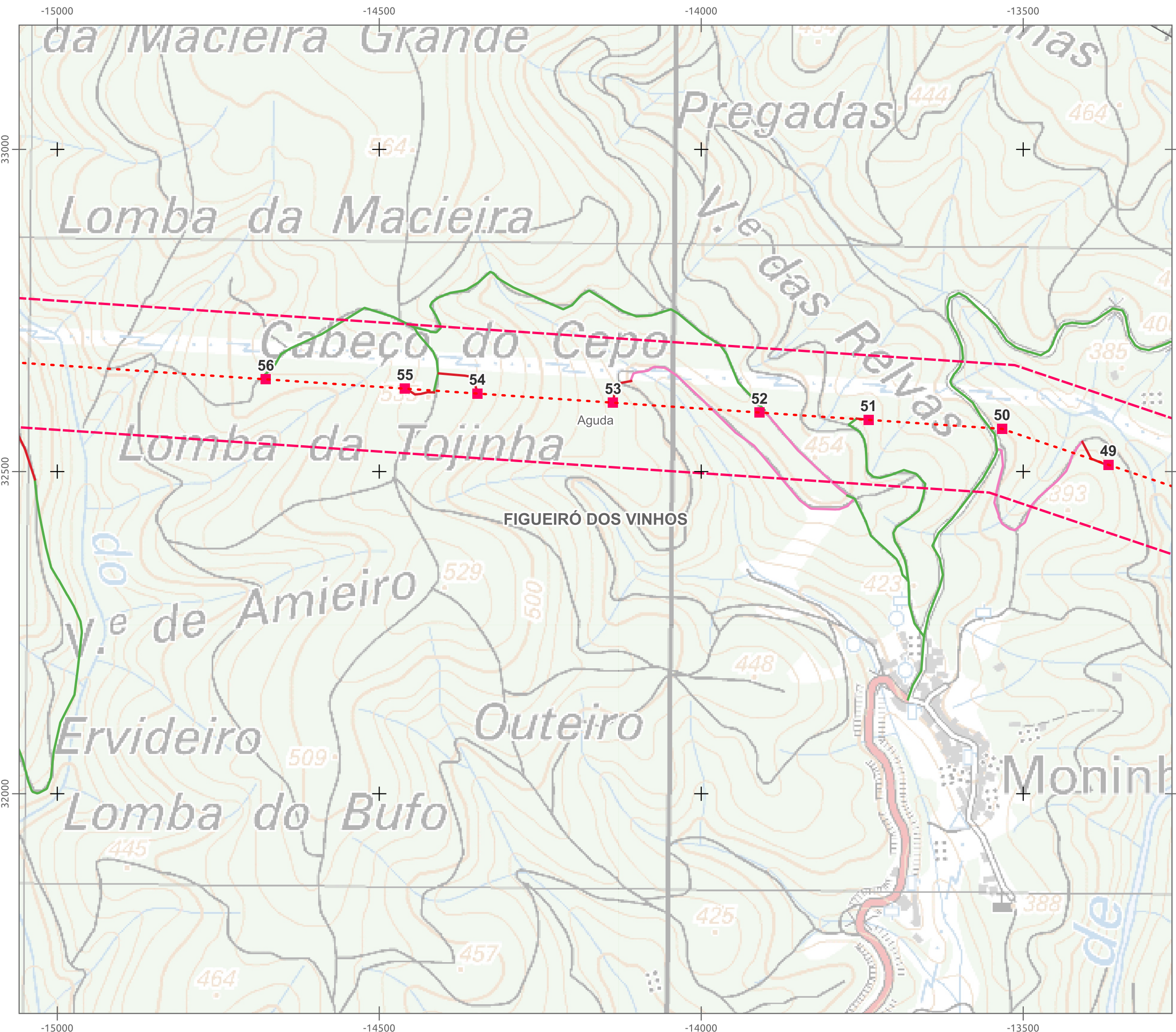


SINAMBI votalia

FONTES:
 Extrato da Carta Militar de Portugal, Série M888, escala 1/25 000, Folhas n.º 263, 264, 265, e 277, com Referência: NE_357/2024, do Centro de Informação Geoespacial do Exército (CIGeoE).
 Carta Administrativa Oficial de Portugal (CAOP), Direção Geral do Território (2022).



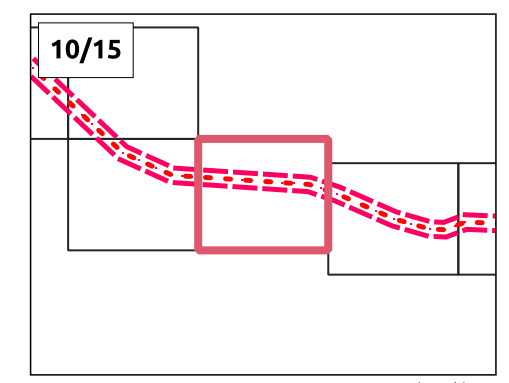
EPSG: 3763
 Sistema de Projeção: Transversa de Mercator
 Elipsóide: GRS80
 Datum: ETRS89
 Sistema de Coordenadas: Cartesianas



PLANTA DE IMPLANTAÇÃO LE

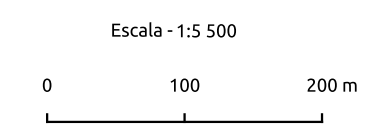
LEGENDA:

- Acessos**
 - Acessos a melhorar
 - Acessos existentes
 - Acessos novos
- Linha elétrica**
 - Traçado Linha Elétrica 60 kV
 - Apoios Traçado
 - Linha Elétrica 60 kV
 - Corredor Traçado
 - Linha Elétrica 60 kV
- Limites administrativos**
 - Limite de concelho
 - Limite de freguesia

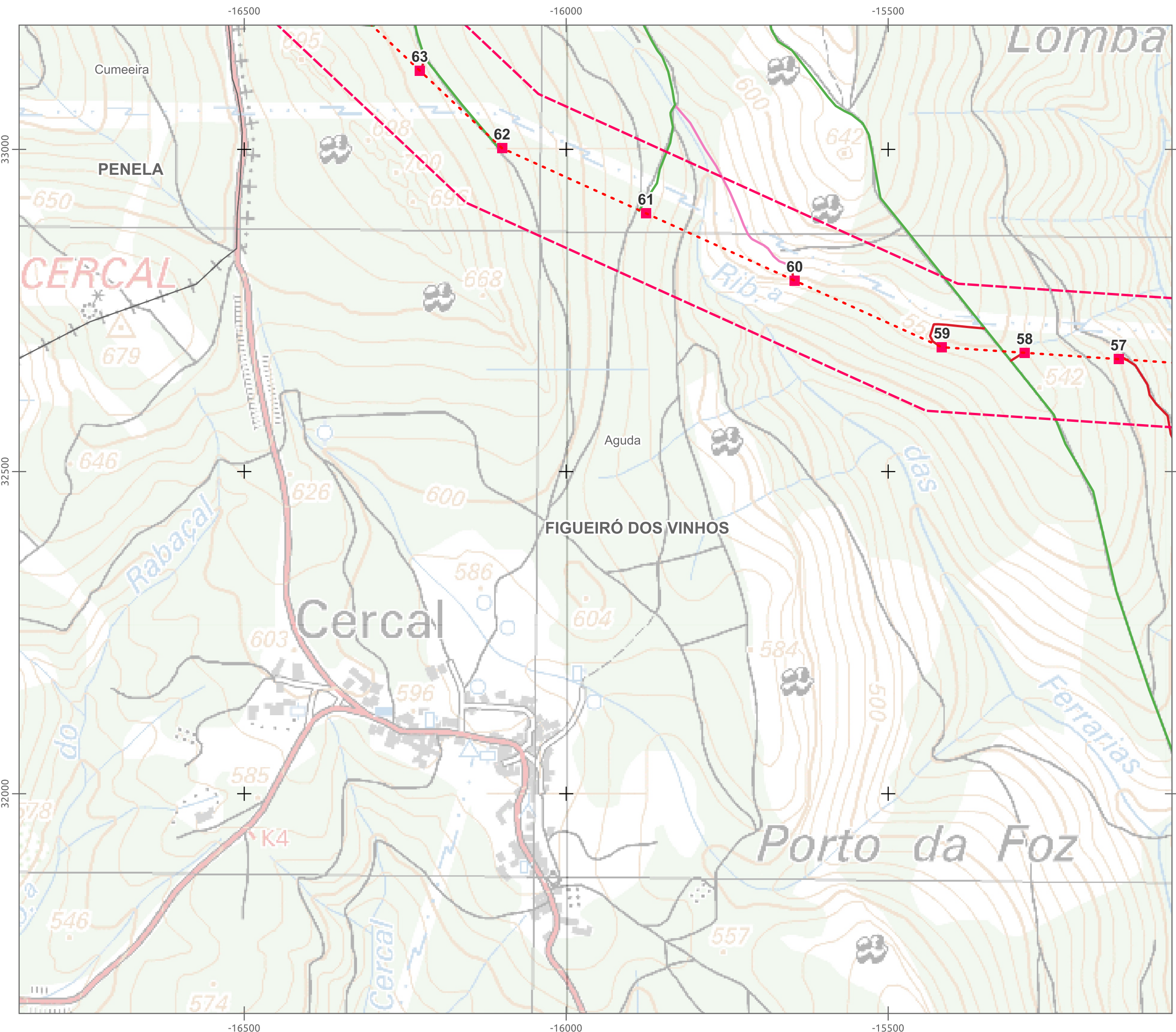


SINAMBI voltaia

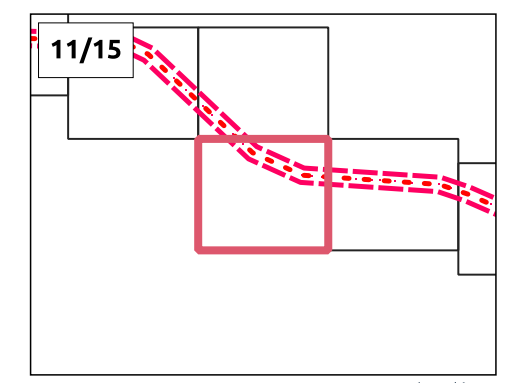
FONTES:
 Extrato da Carta Militar de Portugal, Série M888, escala 1/25 000, Folhas n.º 263, 264, 265, e 277, com Referência: NE_357/2024, do Centro de Informação Geoespacial do Exército (CIGeoE).
 Carta Administrativa Oficial de Portugal (CAOP), Direção Geral do Território (2022).



EPSG: 3763
 Sistema de Projeção: Transversa de Mercator
 Elipsóide: GRS80
 Datum: ETRS89
 Sistema de Coordenadas: Cartesianas

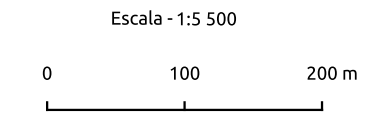


- PLANTA DE IMPLANTAÇÃO LE**
- LEGENDA:**
- Acessos**
- Acessos existentes
 - Acessos novos
 - Acessos a melhorar
- Linha elétrica**
- - - Traçado Linha Elétrica 60 kV
 - Apoios Traçado Linha Elétrica 60 kV
 - Corredor Traçado Linha Elétrica 60 kV
- Limites administrativos**
- Limite de concelho
 - Limite de freguesia

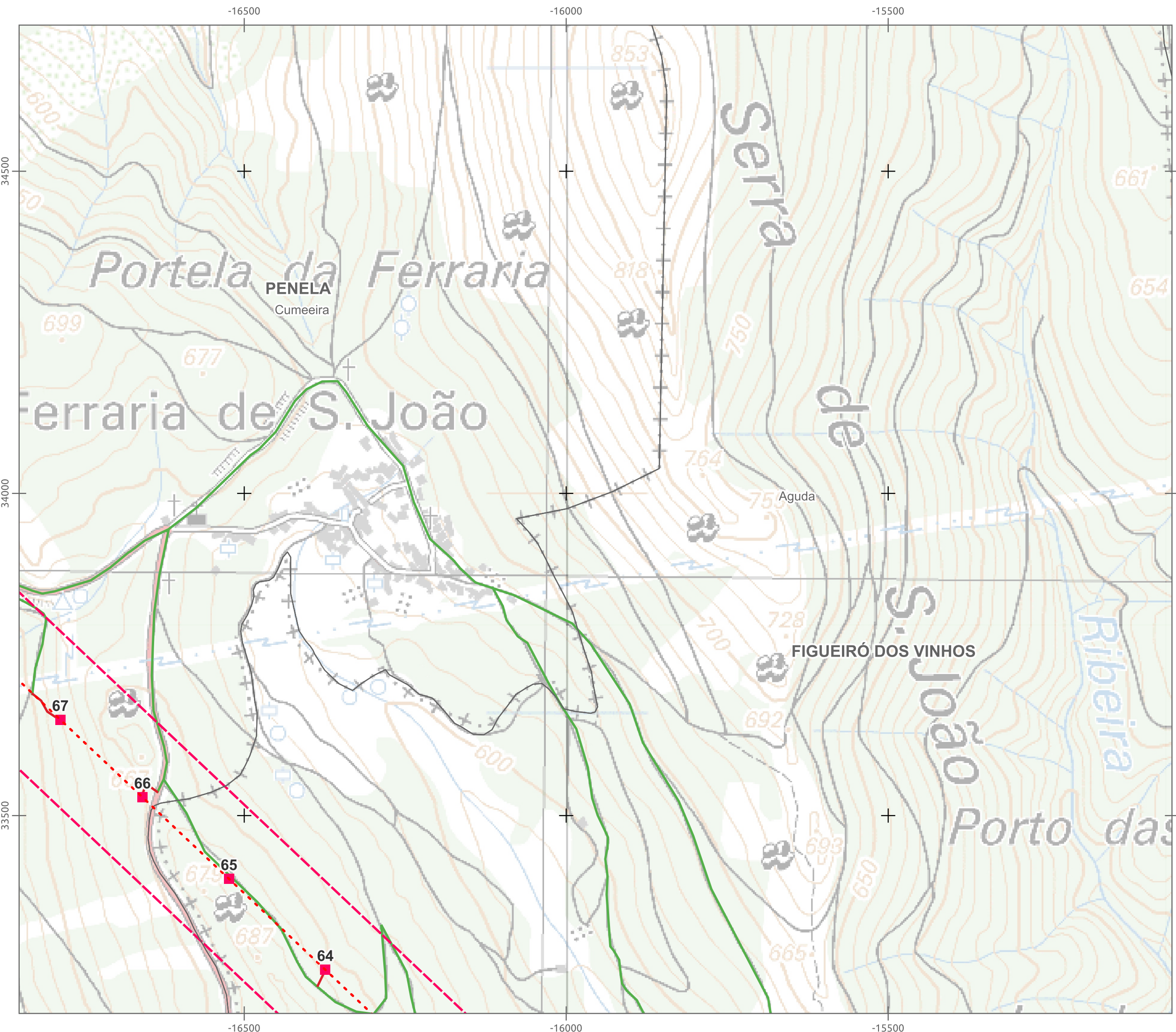


SINAMBI voltaia

FONTES:
 Extrato da Carta Militar de Portugal, Série M888, escala 1/25 000, Folhas n.º 263, 264, 265, e 277, com Referência: NE_357/2024, do Centro de Informação Geoespacial do Exército (CIGeoE).
 Carta Administrativa Oficial de Portugal (CAOP), Direção Geral do Território (2022).



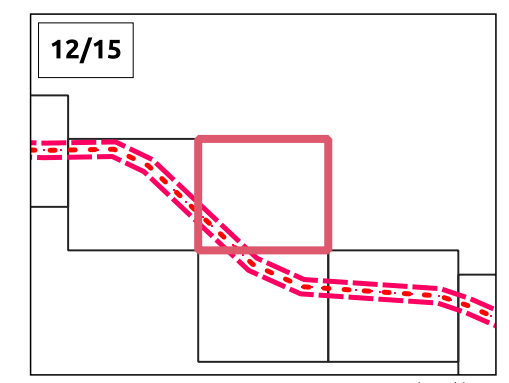
EPSG: 3763
 Sistema de Projeção: Transversa de Mercator
 Elipsóide: GRS80
 Datum: ETRS89
 Sistema de Coordenadas: Cartesianas



PLANTA DE IMPLANTAÇÃO LE

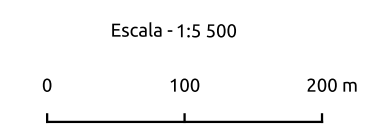
LEGENDA:

- Acessos**
 - Acessos existentes
 - Acessos novos
- Linha elétrica**
 - - - Traçado Linha Elétrica 60 kV
 - Apoios Traçado
 - Linha Elétrica 60 kV
 - Corredor Traçado
 - Linha Elétrica 60 kV
- Limites administrativos**
 - Limite de concelho
 - Limite de freguesia

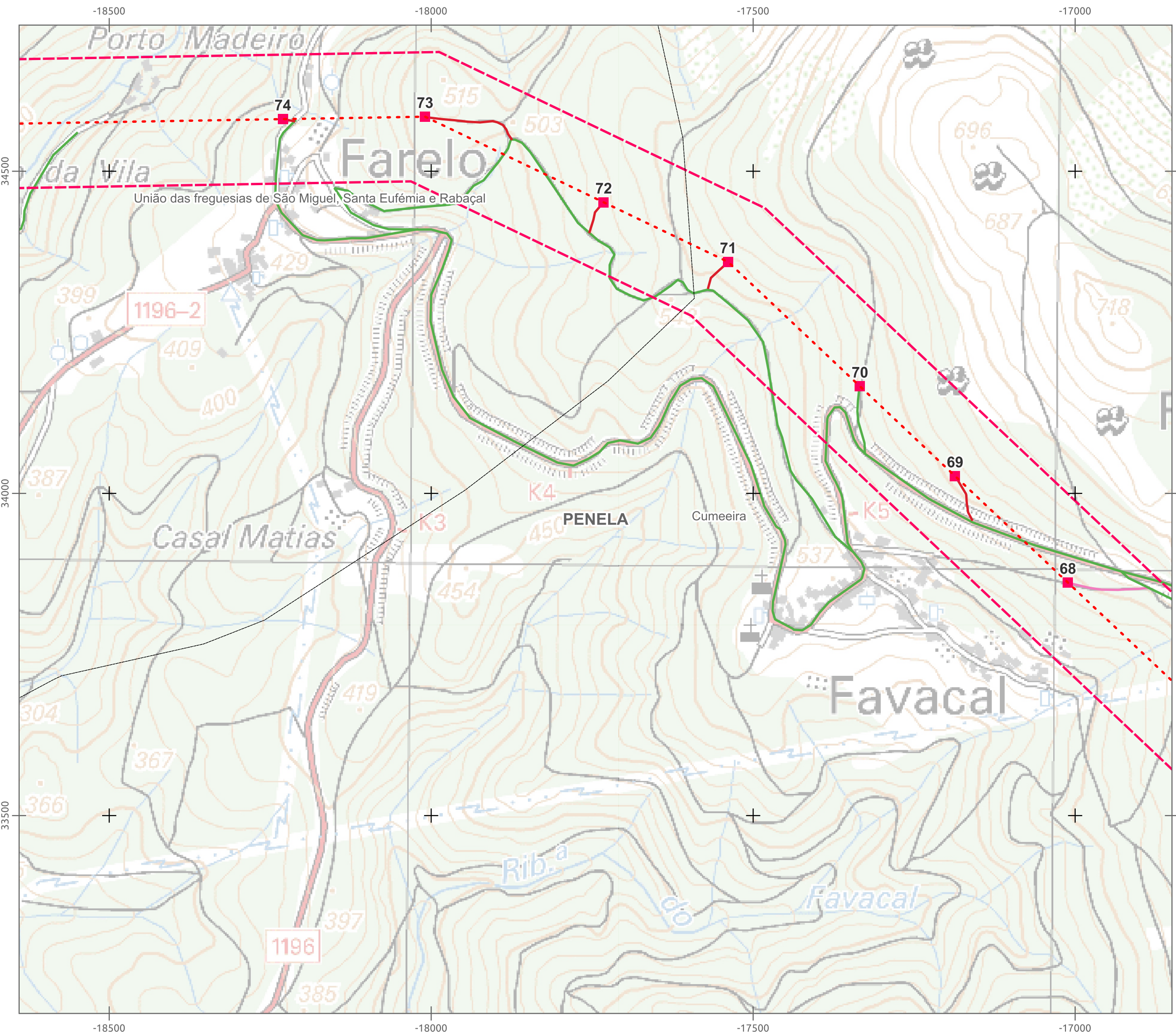


SINAMBI **voltalia**

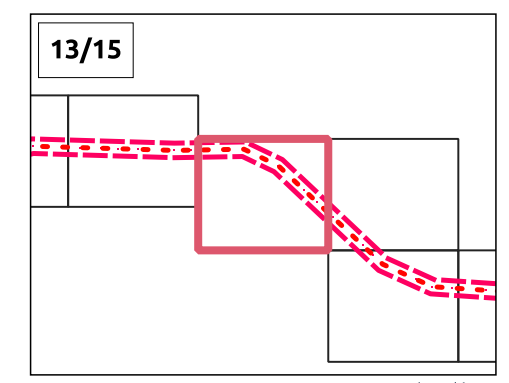
FONTES:
 Extrato da Carta Militar de Portugal, Série M888, escala 1/25 000, Folhas n.º 263, 264, 265, e 277, com Referência: NE_357/2024, do Centro de Informação Geoespacial do Exército (CIGeoE).
 Carta Administrativa Oficial de Portugal (CAOP), Direção Geral do Território (2022).



EPSG: 3763
 Sistema de Projeção: Transversa de Mercator
 Elipsóide: GRS80
 Datum: ETRS89
 Sistema de Coordenadas: Cartesianas

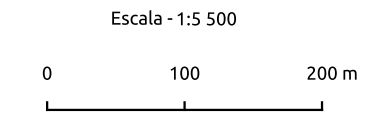


- PLANTA DE IMPLANTAÇÃO LE**
- LEGENDA:**
- Acessos**
 - Acessos a melhorar
 - Acessos existentes
 - Acessos novos
 - Linha elétrica**
 - Traçado Linha Elétrica 60 kV
 - Apoios Traçado
 - Linha Elétrica 60 kV
 - Corredor Traçado
 - Linha Elétrica 60 kV
 - Limites administrativos**
 - Limite de concelho
 - Limite de freguesia

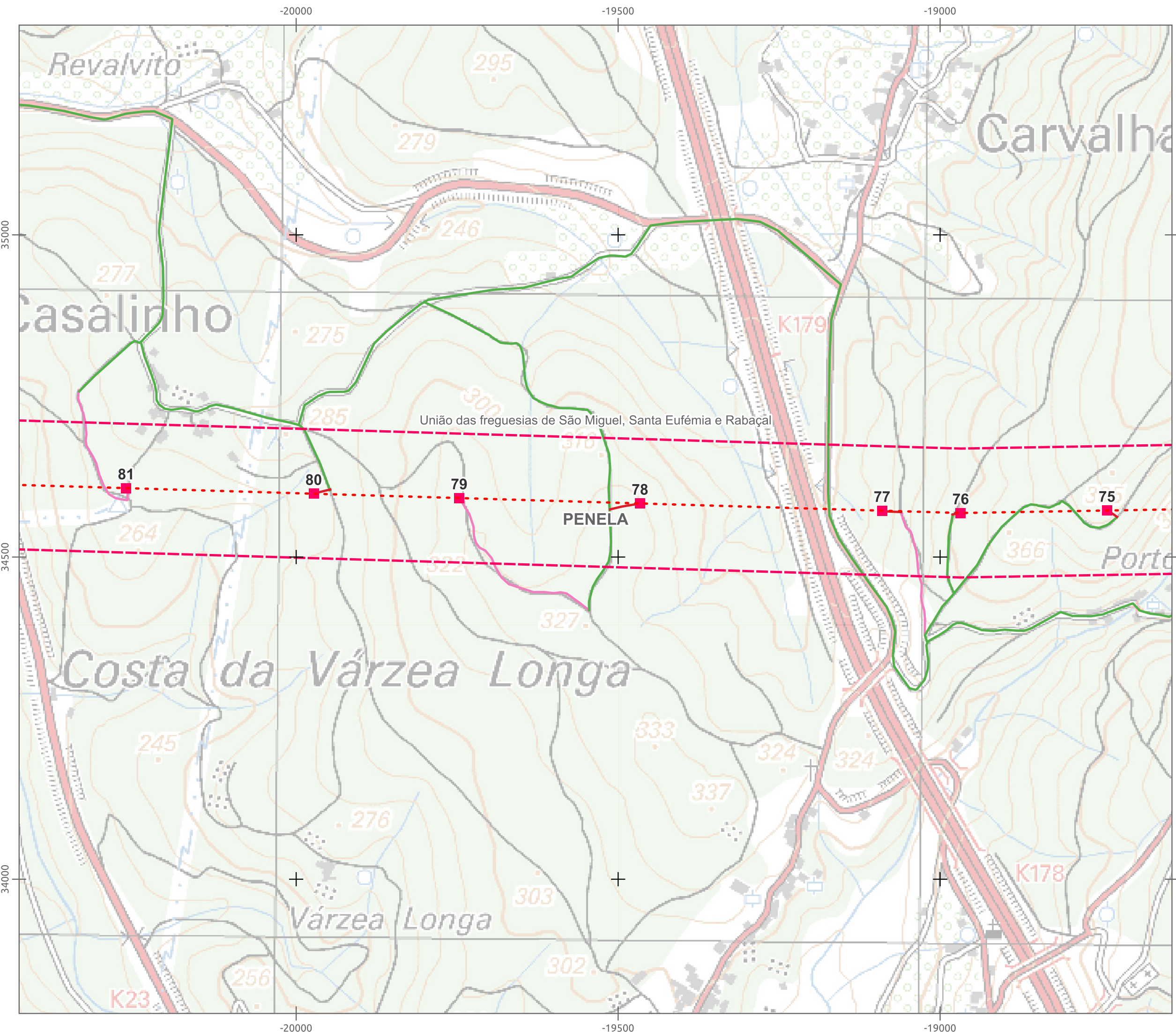


SINAMBI votalia

FONTES:
 Extrato da Carta Militar de Portugal, Série M888, escala 1/25 000, Folhas n.º 263, 264, 265, e 277, com Referência: NE_357/2024, do Centro de Informação Geoespacial do Exército (CIGeoE).
 Carta Administrativa Oficial de Portugal (CAOP), Direção Geral do Território (2022).



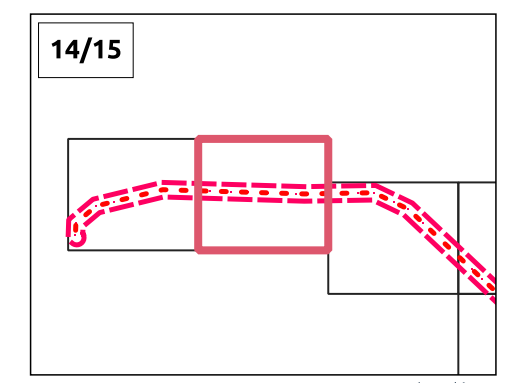
EPSG: 3763
 Sistema de Projeção: Transversa de Mercator
 Elipsóide: GRS80
 Datum: ETRS89
 Sistema de Coordenadas: Cartesianas



PLANTA DE IMPLANTAÇÃO LE

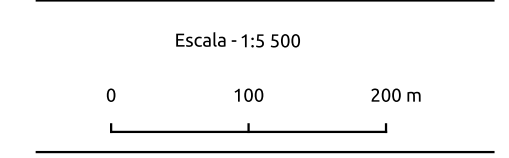
LEGENDA:

- Acessos**
- Acessos a melhorar
 - Acessos existentes
 - Acessos novos
- Linha elétrica**
- - - Traçado Linha Elétrica 60 kV
 - Apoios Traçado
 - Linha Elétrica 60 kV
 - - - Corredor Traçado
 - Linha Elétrica 60 kV
- Limites administrativos**
- Limite de concelho
 - Limite de freguesia

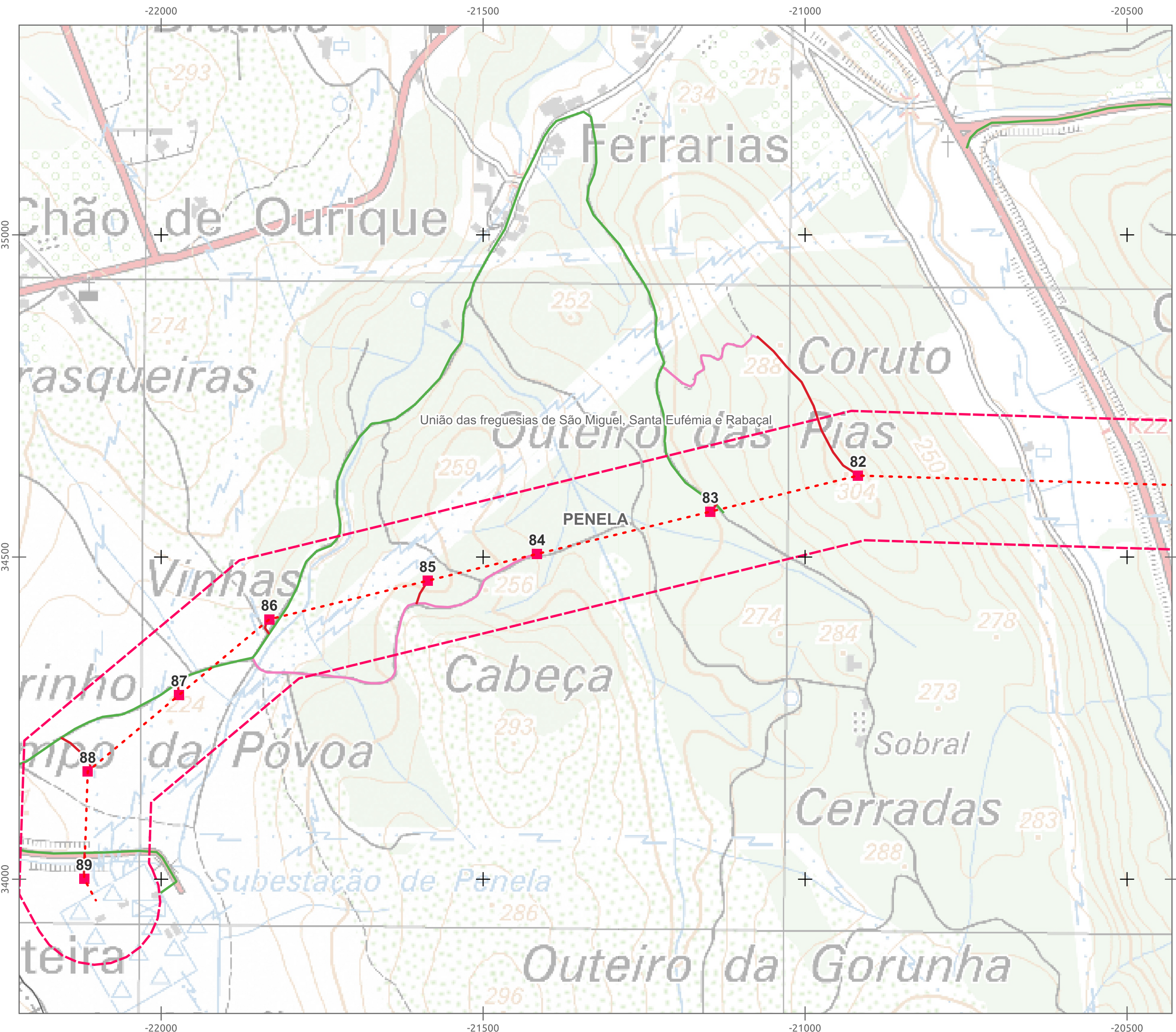


SINAMBI votalia

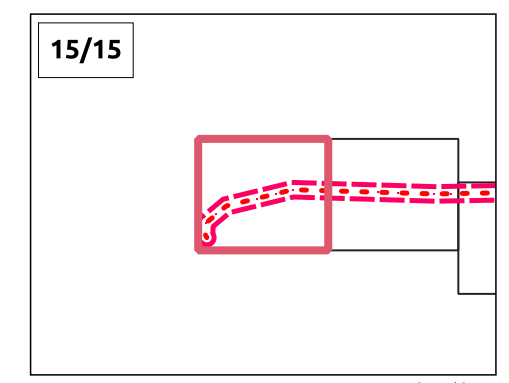
FONTES:
 Extrato da Carta Militar de Portugal, Série M888, escala 1/25 000, Folhas n.º 263, 264, 265, e 277, com Referência: NE_357/2024, do Centro de Informação Geoespacial do Exército (CIGeoE).
 Carta Administrativa Oficial de Portugal (CAOP), Direção Geral do Território (2022).



EPSG: 3763
 Sistema de Projeção: Transversa de Mercator
 Elipsóide: GRS80
 Datum: ETRS89
 Sistema de Coordenadas: Cartesianas



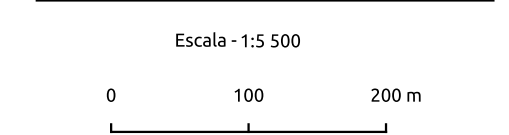
- PLANTA DE IMPLANTAÇÃO LE**
- LEGENDA:**
- Acessos**
- Acessos a melhorar
 - Acessos existentes
 - Acessos novos
- Linha elétrica**
- - - Traçado Linha Elétrica 60 kV
 - Apoios Traçado
 - - - Linha Elétrica 60 kV
 - Corredor Traçado
 - - - Linha Elétrica 60 kV
- Limites administrativos**
- Limite de concelho
 - Limite de freguesia



15/15

SINAMBI voltaia

FONTES:
 Extrato da Carta Militar de Portugal, Série M888, escala 1/25 000, Folhas n.º 263, 264, 265, e 277, com Referência: NE_357/2024, do Centro de Informação Geoespacial do Exército (CIGeoE).
 Carta Administrativa Oficial de Portugal (CAOP), Direção Geral do Território (2022).



EPSG: 3763
 Sistema de Projeção: Transversa de Mercator
 Elipsóide: GRS80
 Datum: ETRS89
 Sistema de Coordenadas: Cartesianas