

# LOCALIZAÇÃO DO PROJETO NA ALBUFEIRA DE CABRIL

## LEGENDA:

### CF Flutuante Cabril

— Vala de cabos entre ilhas

flutuantes e terra

— Painéis fotovoltaicos

Ilhas

### Estaleiros

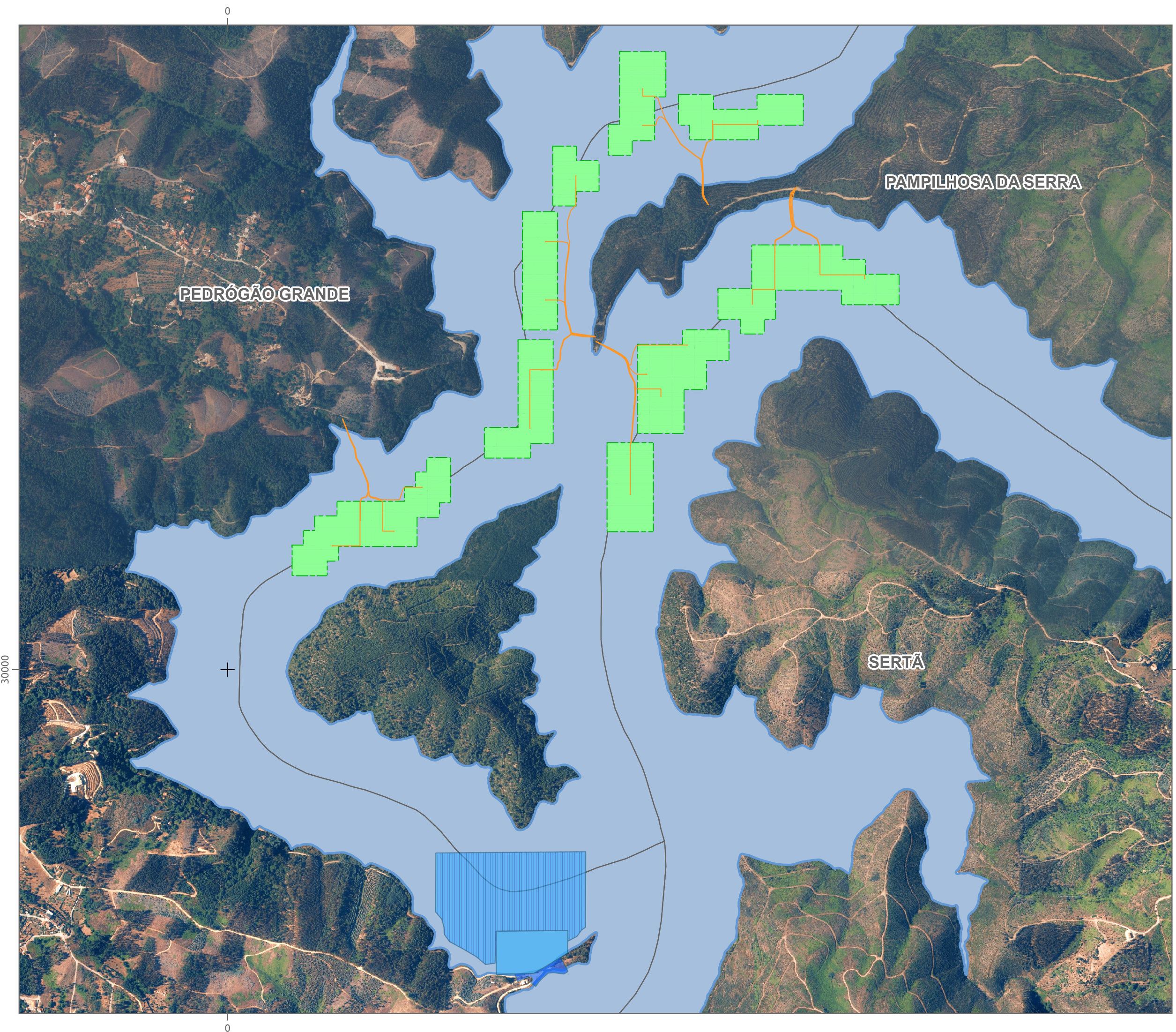
Area de trabalhos na água

Area de trabalho flutuante

Zona de acesso a cargas

### Limites administrativos

Limite de concelho



SINAMBI

voltalia

FONTES:  
Direção Geral do Território (2024). Carta Administrativa Oficial de Portugal (CAOP 2023); Ortofotos 2021 (Norte).  
Agência Portuguesa do Ambiente (2024). Massas de água superficiais - Albufeiras.

Escala - 1:10 000

0 250 500 m

EPSG: 3763  
Sistema de Projeção: Transversa de Mercator  
Elipsóide: GRS80  
Datum: ETRS89  
Sistema de Coordenadas: Cartesianas

