

# PLANTA DE BIÓTIPOS E HABITATS

## LEGENDA:

### Acessos

- Acessos a melhorar
- Acessos existentes
- Acessos novos

### Linha elétrica

- Traçado Linha Elétrica 30kV
- Apoios Traçado Linha Elétrica 30kV
- Corredor Traçado Linha Elétrica 30kV

### CF Flutuante Cabril

- Vala de cabos entre ilhas flutuantes e terra
- Vala de cabos entre PT
- Painéis fotovoltaicos

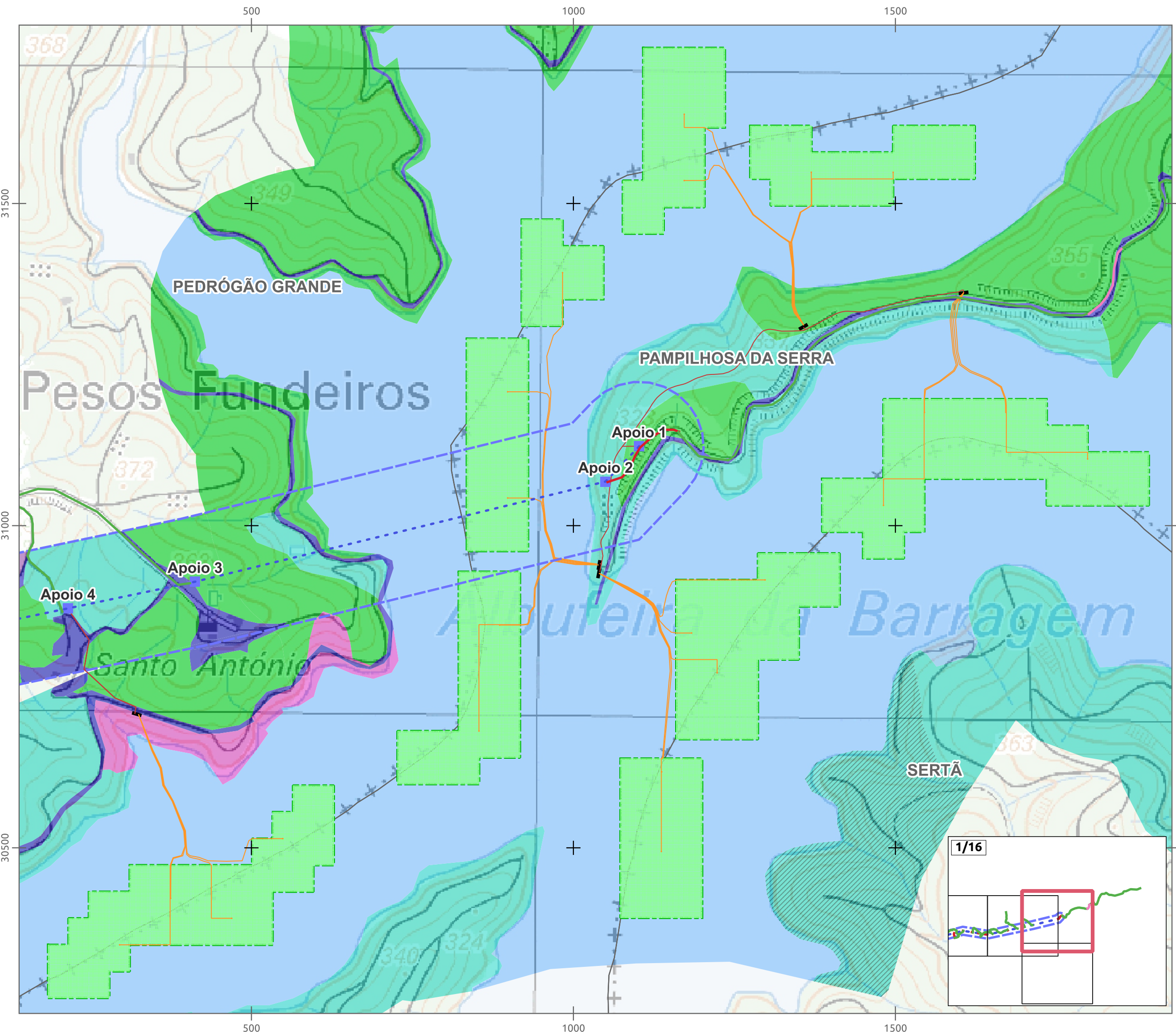
- Ilhas
- Posto de transformação

### Biotopos | Habitats

- Acacial
- Albufeira
- Áreas agrícolas
- Áreas artificializadas
- Eucaliptal
- Pinhal
- Pinhal | 5330

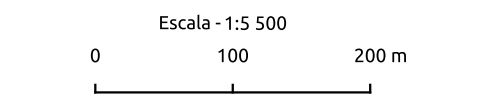
### Limites administrativos

- Limite de concelho



SINAMBI

**FONTES:**  
Extrato da Carta Militar de Portugal, Série M888, escala 1/25 000, folhas n.º 263, 264, 265, e 277, com referência: NE\_357/2024, do Centro de Informação Geoespacial do Exército (CIGeoE).  
Direção Geral do Território (2024). Carta Administrativa Oficial de Portugal (CAOP 2023).



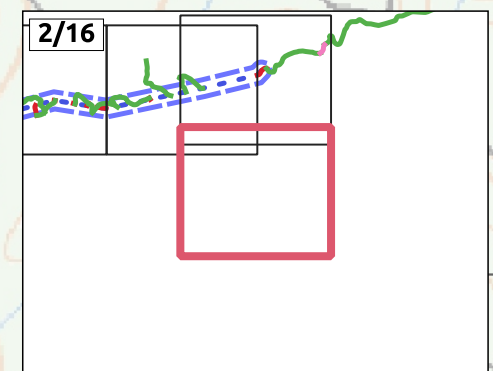
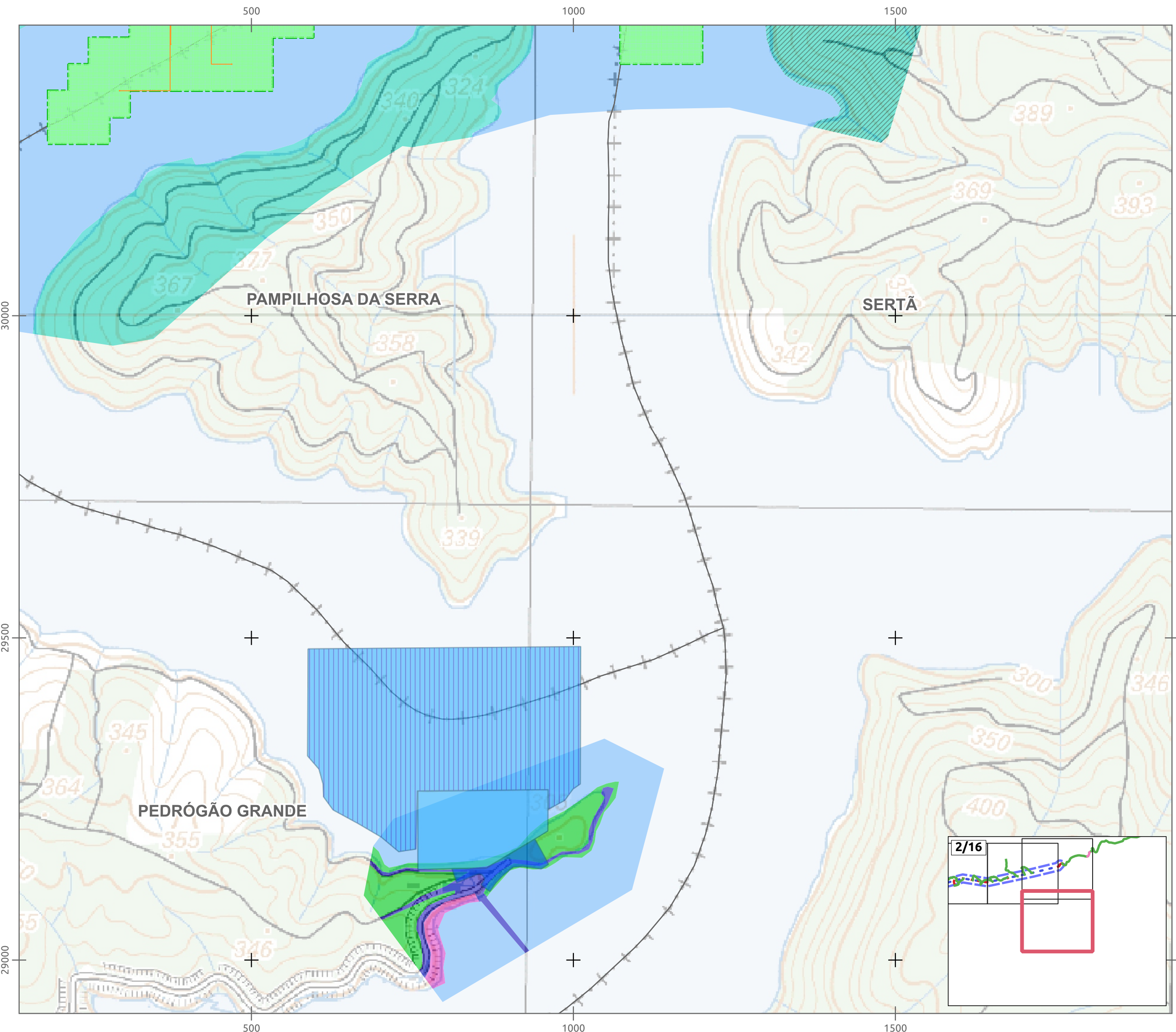
EPSG: 3763  
Sistema de Projeção: Transversa de Mercator  
Elipsóide: GRS80  
Datum: ETRS89  
Sistema de Coordenadas: Cartesianas



# PLANTA DE BIÓTIPOS E HABITATS

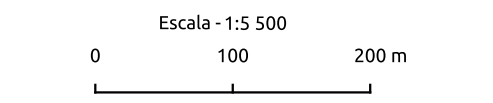
## LEGENDA:

- CF Flutuante Cabril**
  - Vala de cabos entre ilhas flutuantes e terra
  - Painéis fotovoltaicos
  - Ilhas
- Estaleiros**
  - Area de trabalhos na água
  - Area de trabalho flutuante
  - Zona de acesso a cargas
- Biótipos | Habitats**
  - Acacial
  - Albufeira
  - Áreas artificializadas
  - Eucaliptal
  - Pinhal
  - Pinhal | 5330
- Limites administrativos**
  - Limite de concelho



SINAMBI 

**FONTES:**  
Extrato da Carta Militar de Portugal, Série M888, escala 1/25 000, folhas n.º 263, 264, 265, e 277, com referência: NE\_357/2024, do Centro de Informação Geoespacial do Exército (CIGeoE).  
Direção Geral do Território (2024). Carta Administrativa Oficial de Portugal (CAOP 2023).



EPSC: 3763  
Sistema de Projeção: Transversa de Mercator  
Elipsóide: GRS80  
Datum: ETRS89  
Sistema de Coordenadas: Cartesianas



# PLANTA DE BIÓTIPOS E HABITATS

## LEGENDA:

### Acessos

- Acessos existentes
- Acessos novos

### Linha elétrica

- Traçado Linha Elétrica 30kV
- Apoios Traçado Linha Elétrica 30 kV
- Corredor Traçado Linha Elétrica 30 kV

### CF Flutuante Cabril

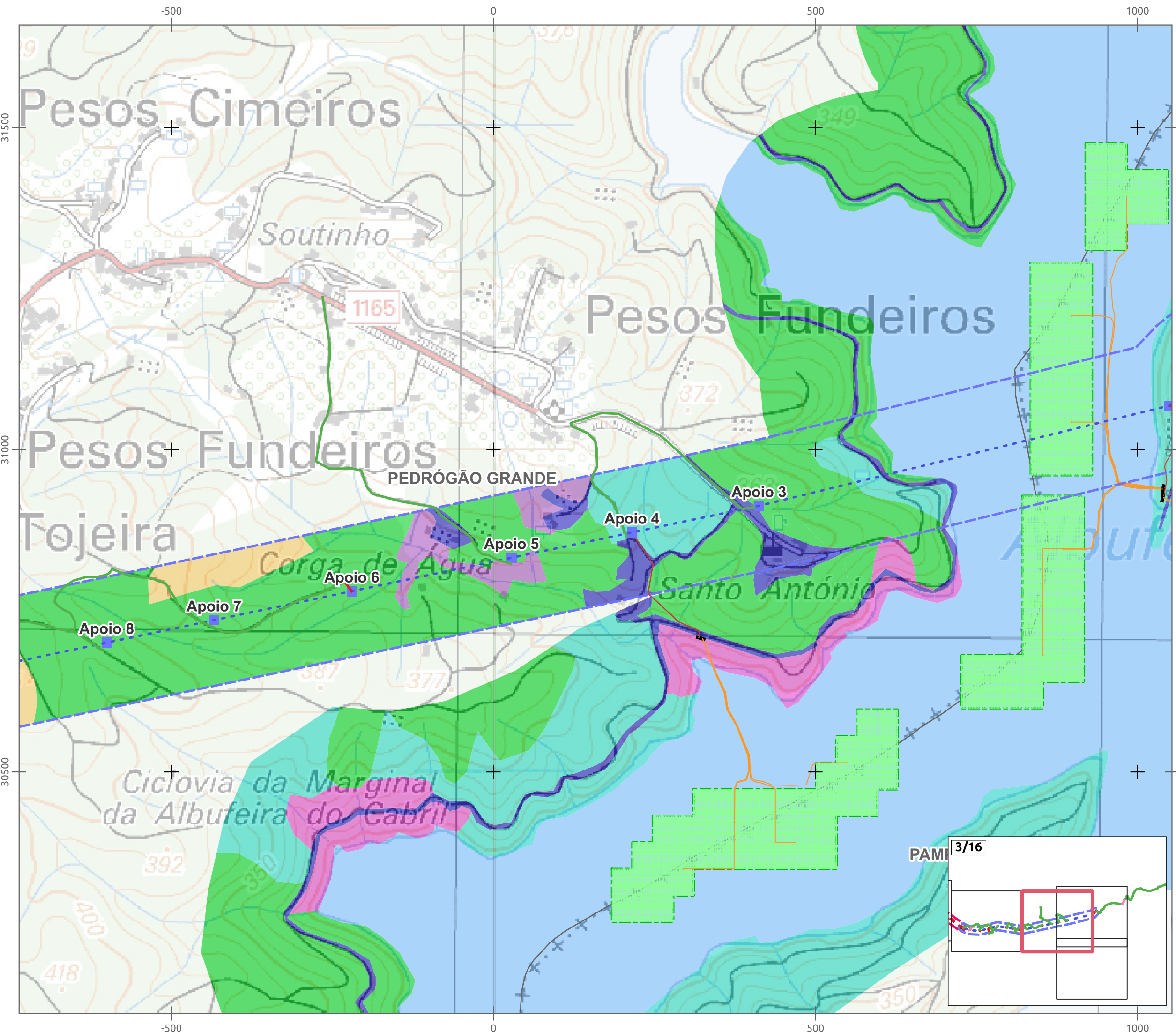
- Vala de cabos entre ilhas flutuantes e terra
- Vala de cabos entre PT
- Painéis fotovoltaicos
- Ilhas
- Posto de transformação

### Biótipos | Habitats

- Acacial
- Albufeira
- Áreas agrícolas
- Áreas artificializadas
- Eucaliptal
- Matos
- Pinhal

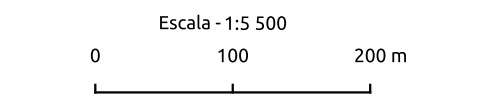
### Limites administrativos

- Limite de concelho

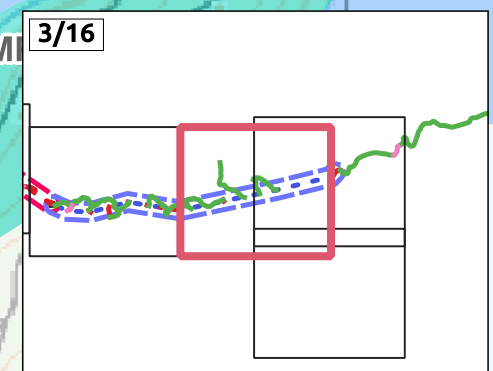


SINAMBI 

FONTES:  
Extrato da Carta Militar de Portugal, Série M888, escala 1/25 000, folhas n.º 263, 264, 265, e 277, com referência: NE\_357/2024, do Centro de Informação Geoespacial do Exército (CIGeoE).  
Direção Geral do Território (2024). Carta Administrativa Oficial de Portugal (CAOP 2023).



EPSG: 3763  
Sistema de Projeção: Transversa de Mercator  
Elipsóide: GRS80  
Datum: ETRS89  
Sistema de Coordenadas: Cartesianas



# PLANTA DE BIÓTIPOS E HABITATS

## LEGENDA:

### Acessos

- Acessos a melhorar
- Acessos existentes
- Acessos novos

### Linha elétrica

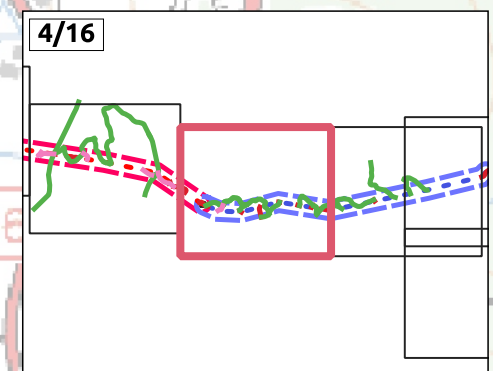
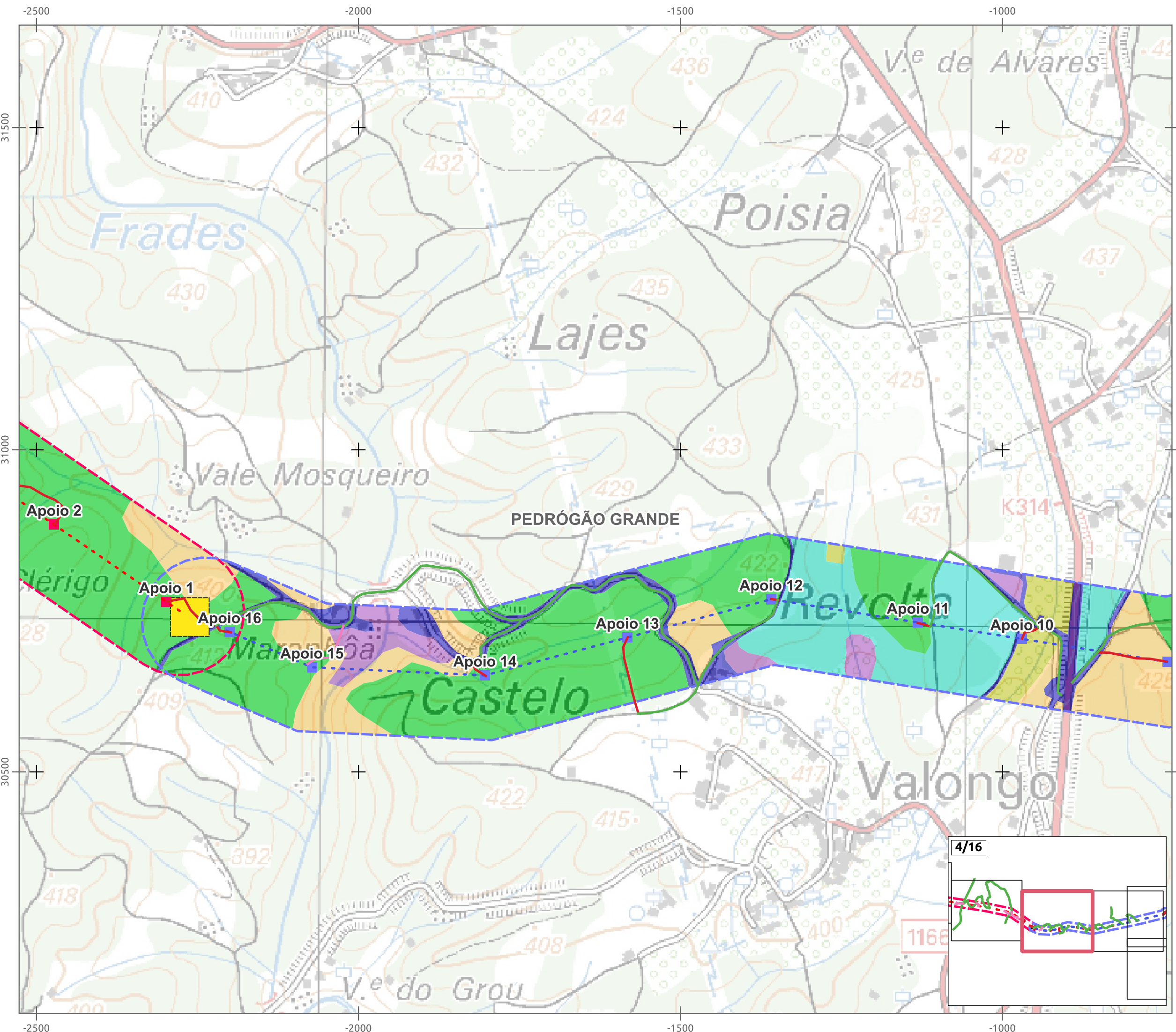
- Traçado Linha Elétrica 30kV
- Traçado Linha Elétrica 60kV
- Apoios Traçado Linha Elétrica 30 kV
- Apoios Traçado Linha Elétrica 60 kV
- Corredor Traçado Linha Elétrica 30 kV
- Corredor Traçado Linha Elétrica 60 kV
- Substação

### Biotopos | Habitats

- Áreas agrícolas
- Áreas artificializadas
- Eucalital
- Matos
- Olival
- Pinhal

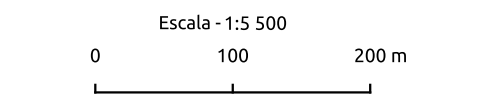
### Limites administrativos

- Limite de concelho



**SINAMBI** **voltalia**

FONTES:  
Extrato da Carta Militar de Portugal, Série M888, escala 1/25 000, folhas n.º 263, 264, 265, e 277, com referência: NE\_357/2024, do Centro de Informação Geoespacial do Exército (CIGeoE).  
Direção Geral do Território (2024). Carta Administrativa Oficial de Portugal (CAOP 2023).



EPSG: 3763  
Sistema de Projeção: Transversa de Mercator  
Elipsóide: GRS80  
Datum: ETRS89  
Sistema de Coordenadas: Cartesianas

# PLANTA DE BIÓTIPOS E HABITATS

## LEGENDA:

### Acessos

- Acessos a melhorar
- Acessos existentes
- Acessos novos

### Linha elétrica

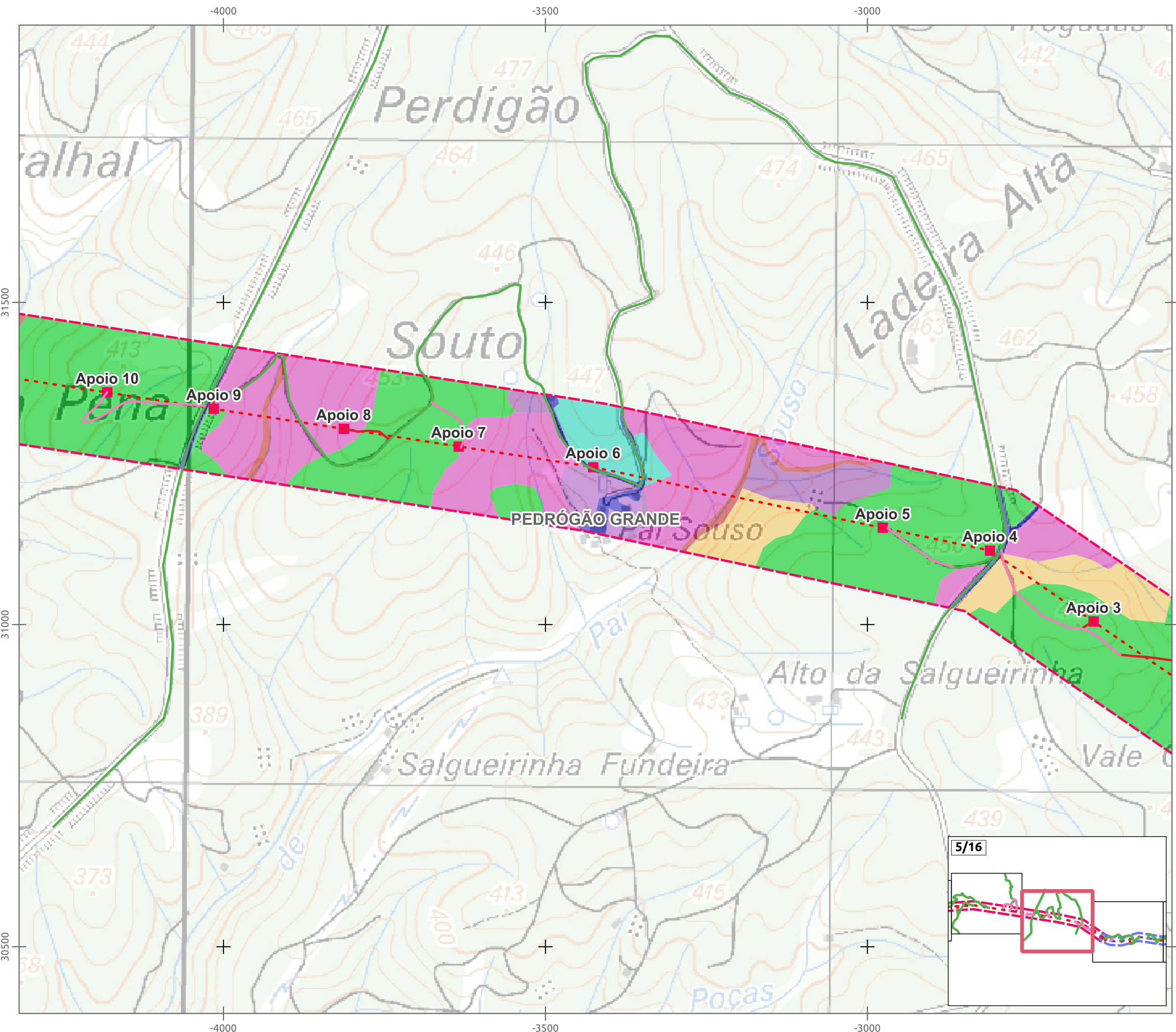
- Traçado Linha Elétrica 60kV
- Apoios Traçado Linha Elétrica 60 kV
- Corredor Traçado Linha Elétrica 60 kV

### Biotopos | Habitats

- Acacial
- Áreas agrícolas
- Áreas artificializadas
- Eucaliptal
- Linha de água
- Matos
- Pinhal

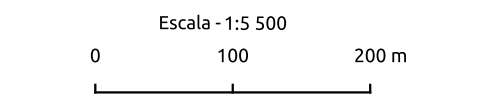
### Limites administrativos

- Limite de concelho



SINAMBI 

**FONTES:**  
Extrato da Carta Militar de Portugal, Série M888, escala 1/25 000, folhas n.º 263, 264, 265, e 277, com referência: NE\_357/2024, do Centro de Informação Geoespacial do Exército (CIGeoE).  
Direção Geral do Território (2024). Carta Administrativa Oficial de Portugal (CAOP 2023).



EPSG: 3763  
Sistema de Projeção: Transversa de Mercator  
Elipsóide: GRS80  
Datum: ETRS89  
Sistema de Coordenadas: Cartesianas



# PLANTA DE BIÓTIPOS E HABITATS

## LEGENDA:

### Acessos

- Acessos a melhorar
- Acessos existentes
- Acessos novos

### Linha elétrica

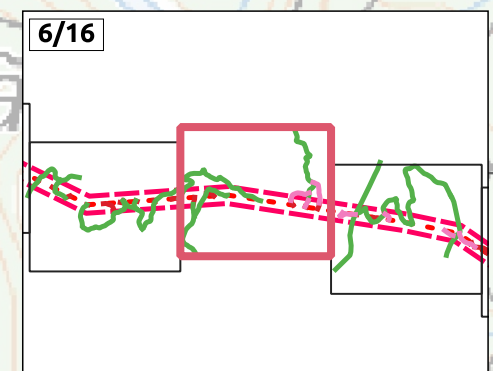
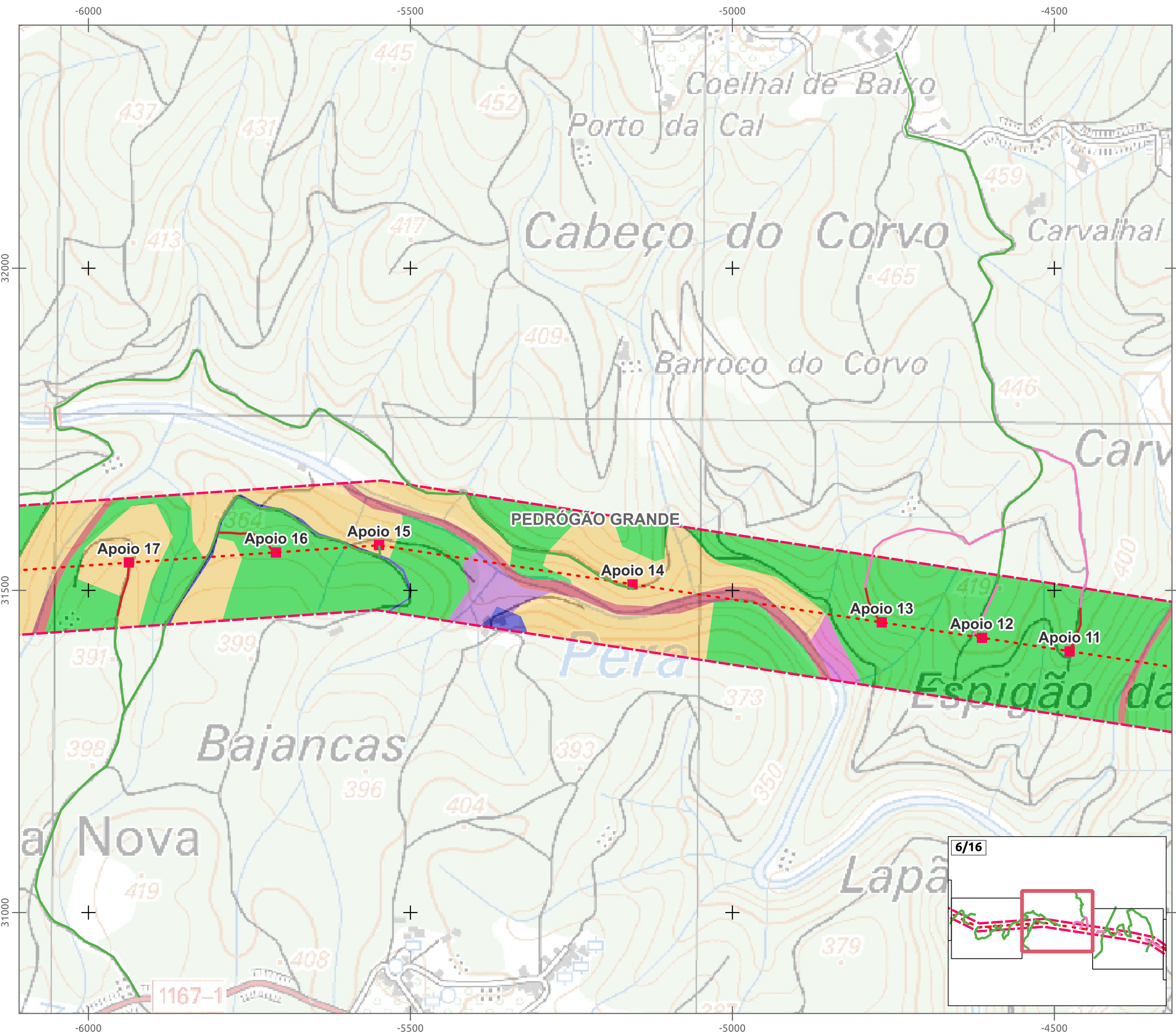
- Traçado Linha Elétrica 60kV
- Apoios Traçado Linha Elétrica 60 kV
- Corredor Traçado Linha Elétrica 60 kV

### Biotopos | Habitats

- Acacial
- Áreas agrícolas
- Áreas artificializadas
- Eucaliptal
- Linha de água
- Matos

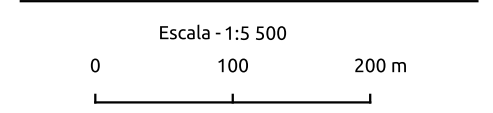
### Limites administrativos

- Limite de concelho



SINAMBI voltaia

FONTES:  
Extrato da Carta Militar de Portugal, Série M888, escala 1/25 000, folhas n.º 263, 264, 265, e 277, com referência: NE\_357/2024, do Centro de Informação Geoespacial do Exército (CIGeoE).  
Direção Geral do Território (2024). Carta Administrativa Oficial de Portugal (CAOP 2023).



EPSG: 3763  
Sistema de Projeção: Transversa de Mercator  
Elipsóide: GRS80  
Datum: ETRS89  
Sistema de Coordenadas: Cartesianas



# PLANTA DE BIÓTIPOS E HABITATS

## LEGENDA:

### Acessos

- Acessos existentes
- Acessos novos

### Linha elétrica

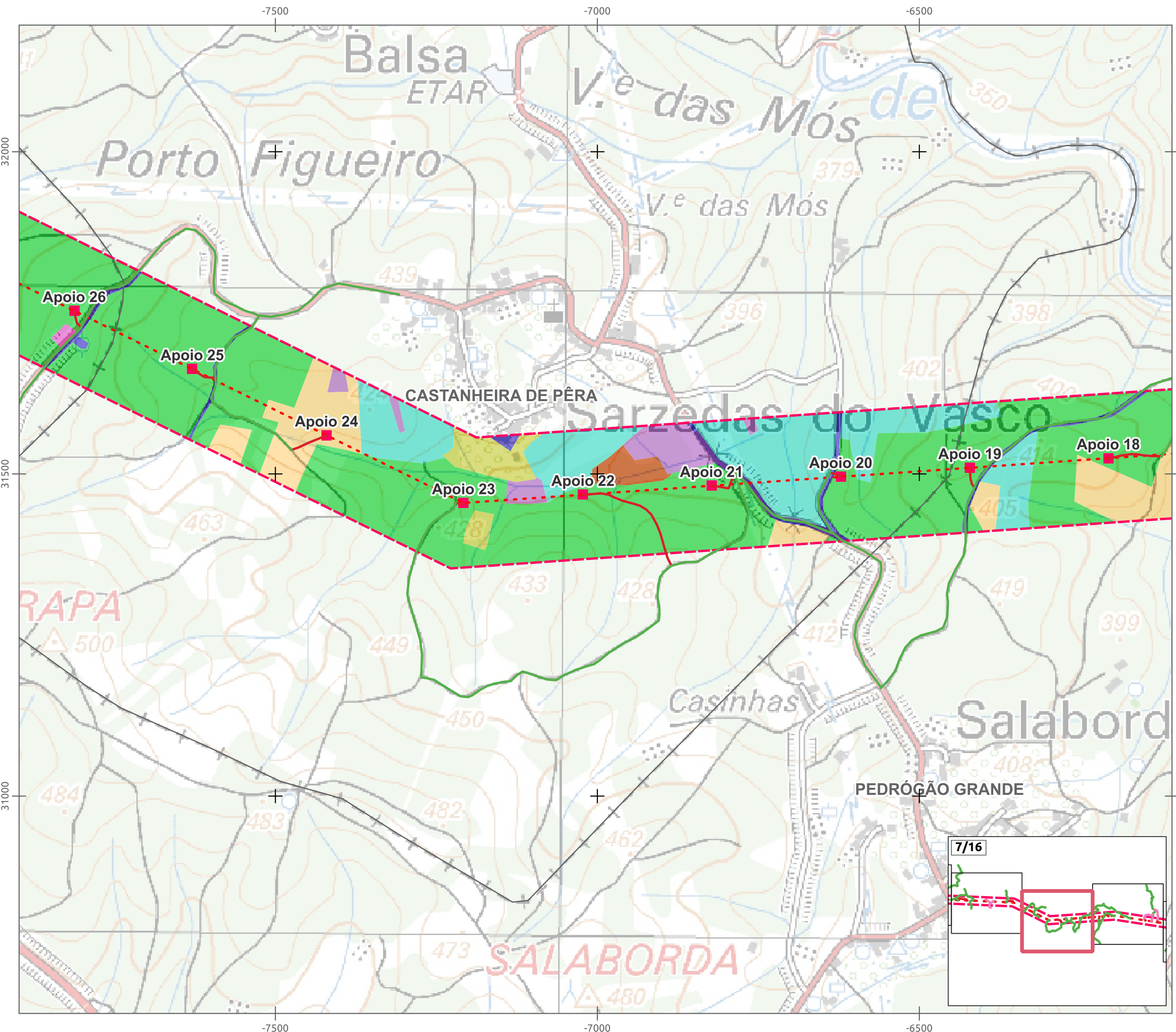
- Traçado Linha Elétrica 60kV
- Apoios Traçado Linha Elétrica 60 kV
- Corredor Traçado Linha Elétrica 60 kV

### Biótipos | Habitats

- Acacial
- Áreas agrícolas
- Áreas artificializadas
- Eucaliptal
- Matos
- Olival
- Pinhal
- Sobreiral | 9330

### Limites administrativos

- Limite de concelho

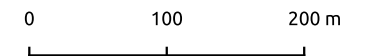


SINAMBI

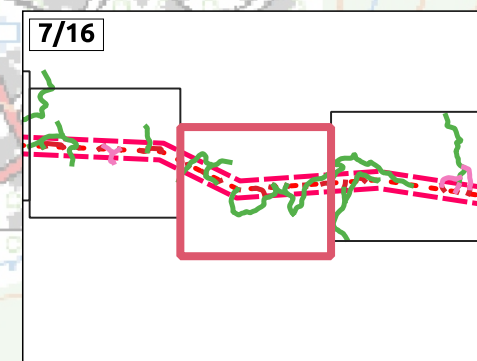
voltalia

FONTES:  
Extrato da Carta Militar de Portugal, Série M888, escala 1/25 000, folhas n.º 263, 264, 265, e 277, com referência: NE\_357/2024, do Centro de Informação Geoespacial do Exército (CIGeoE).  
Direção Geral do Território (2024). Carta Administrativa Oficial de Portugal (CAOP 2023).

Escala - 1:5 500



EPSG: 3763  
Sistema de Projeção: Transversa de Mercator  
Elipsóide: GRS80  
Datum: ETRS89  
Sistema de Coordenadas: Cartesianas



# PLANTA DE BIÓTIPOS E HABITATS

## LEGENDA:

### Acessos

- Acessos a melhorar
- Acessos existentes
- Acessos novos

### Linha elétrica

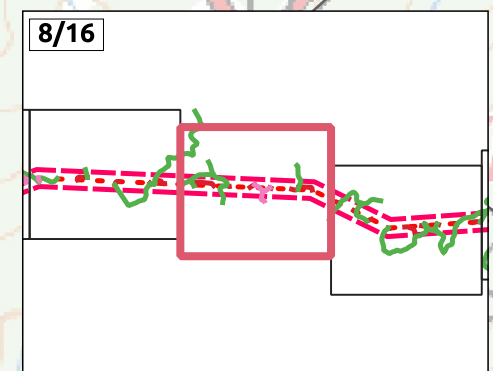
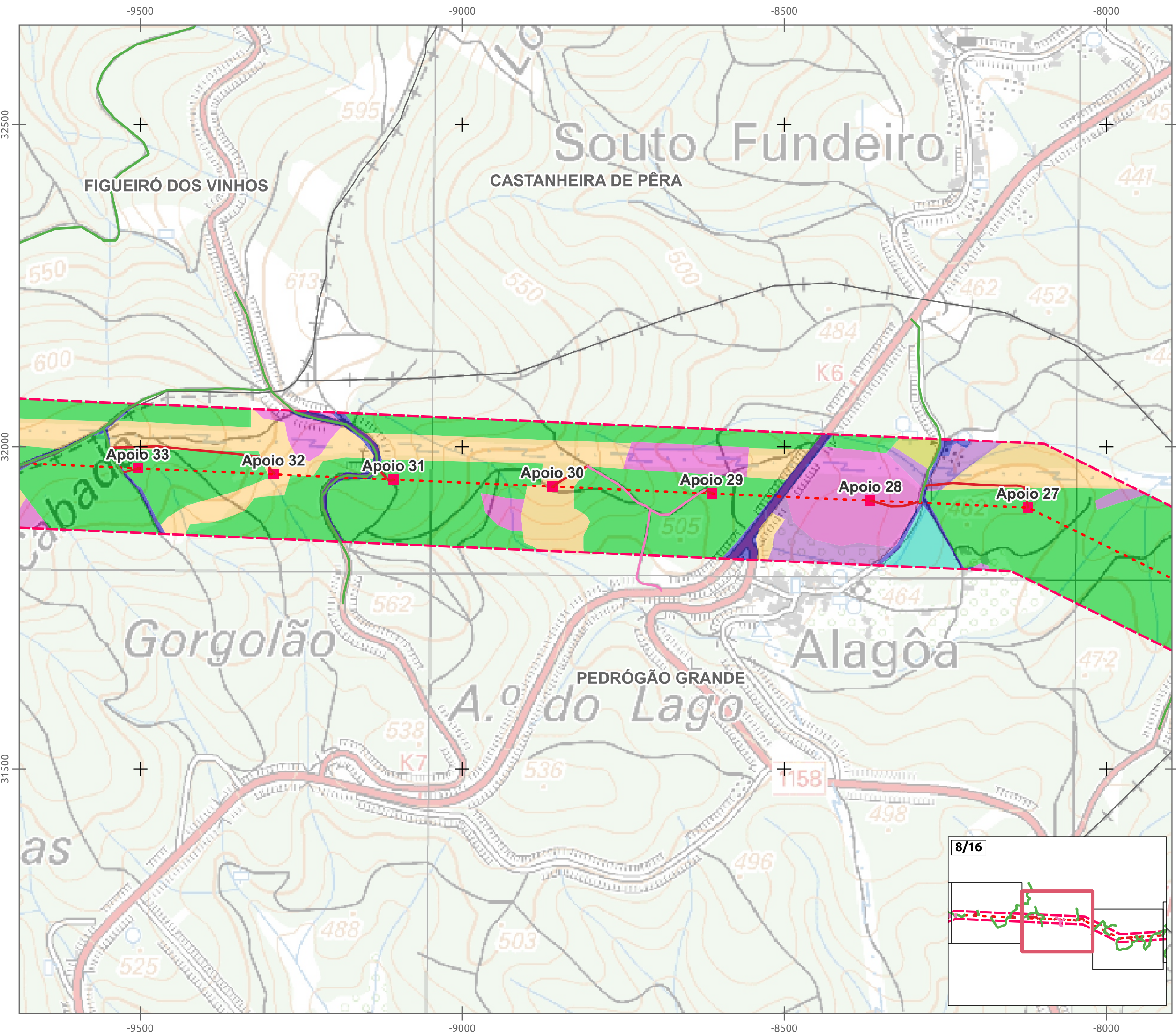
- Traçado Linha Elétrica 60kV
- Apoios Traçado Linha Elétrica 60 kV
- Corredor Traçado Linha Elétrica 60 kV

### Biotopos | Habitats

- Acacial
- Áreas agrícolas
- Áreas artificializadas
- Eucaliptal
- Matos
- Olival
- Pinhal

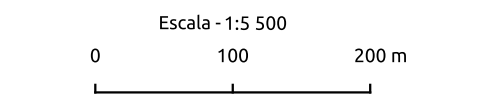
### Limites administrativos

- Limite de concelho



**SINAMBI** **voltalia**

FONTES:  
Extrato da Carta Militar de Portugal, Série M888, escala 1/25 000, folhas n.º 263, 264, 265, e 277, com referência: NE\_357/2024, do Centro de Informação Geoespacial do Exército (CIGeoE).  
Direção Geral do Território (2024). Carta Administrativa Oficial de Portugal (CAOP 2023).



EPSG: 3763  
Sistema de Projeção: Transversa de Mercator  
Elipsóide: GRS80  
Datum: ETRS89  
Sistema de Coordenadas: Cartesianas



# PLANTA DE BIÓTIPOS E HABITATS

## LEGENDA:

### Acessos

- Acessos a melhorar
- Acessos existentes
- Acessos novos

### Linha elétrica

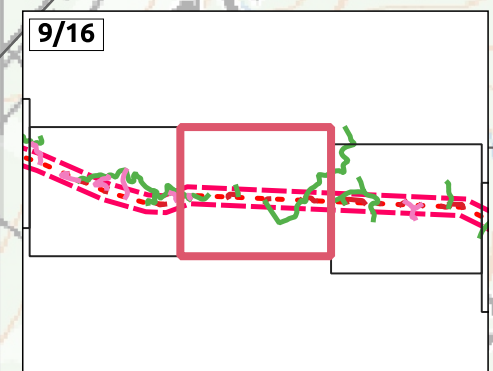
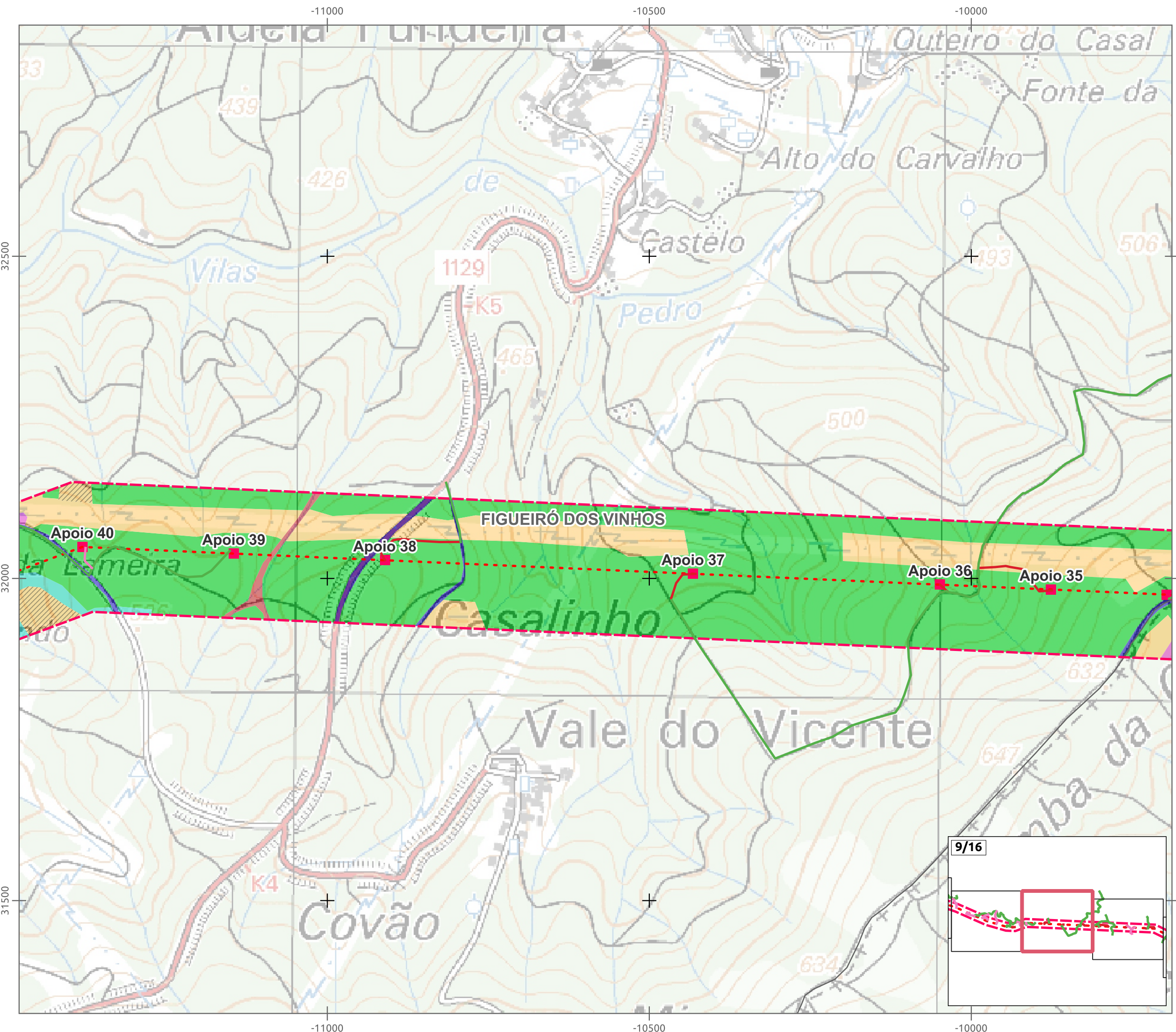
- Traçado Linha Elétrica 60kV
- Apoios Traçado Linha Elétrica 60kV
- Corredor Traçado Linha Elétrica 60kV

### Biotopos | Habitats

- Acacial
- Áreas artificializadas
- Eucaliptal
- Linha de água
- Matos
- Matos | 4030
- Pinhal

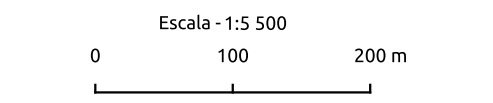
### Limites administrativos

- Limite de concelho



SINAMBI 

FONTES:  
Extrato da Carta Militar de Portugal, Série M888, escala 1/25 000, folhas n.º 263, 264, 265, e 277, com referência: NE\_357/2024, do Centro de Informação Geoespacial do Exército (CIGeoE).  
Direção Geral do Território (2024). Carta Administrativa Oficial de Portugal (CAOP 2023).



EPSG: 3763  
Sistema de Projeção: Transversa de Mercator  
Elipsóide: GRS80  
Datum: ETRS89  
Sistema de Coordenadas: Cartesianas



# PLANTA DE BIÓTIPOS E HABITATS

## LEGENDA:

### Acessos

- Acessos a melhorar
- Acessos existentes
- Acessos novos

### Linha elétrica

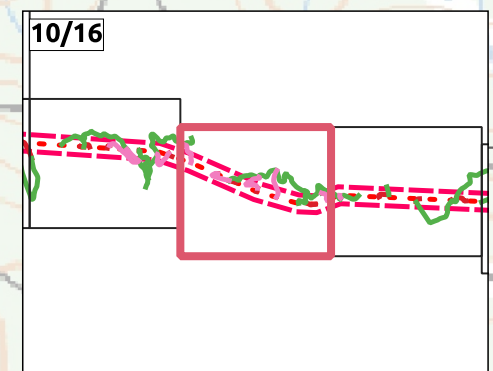
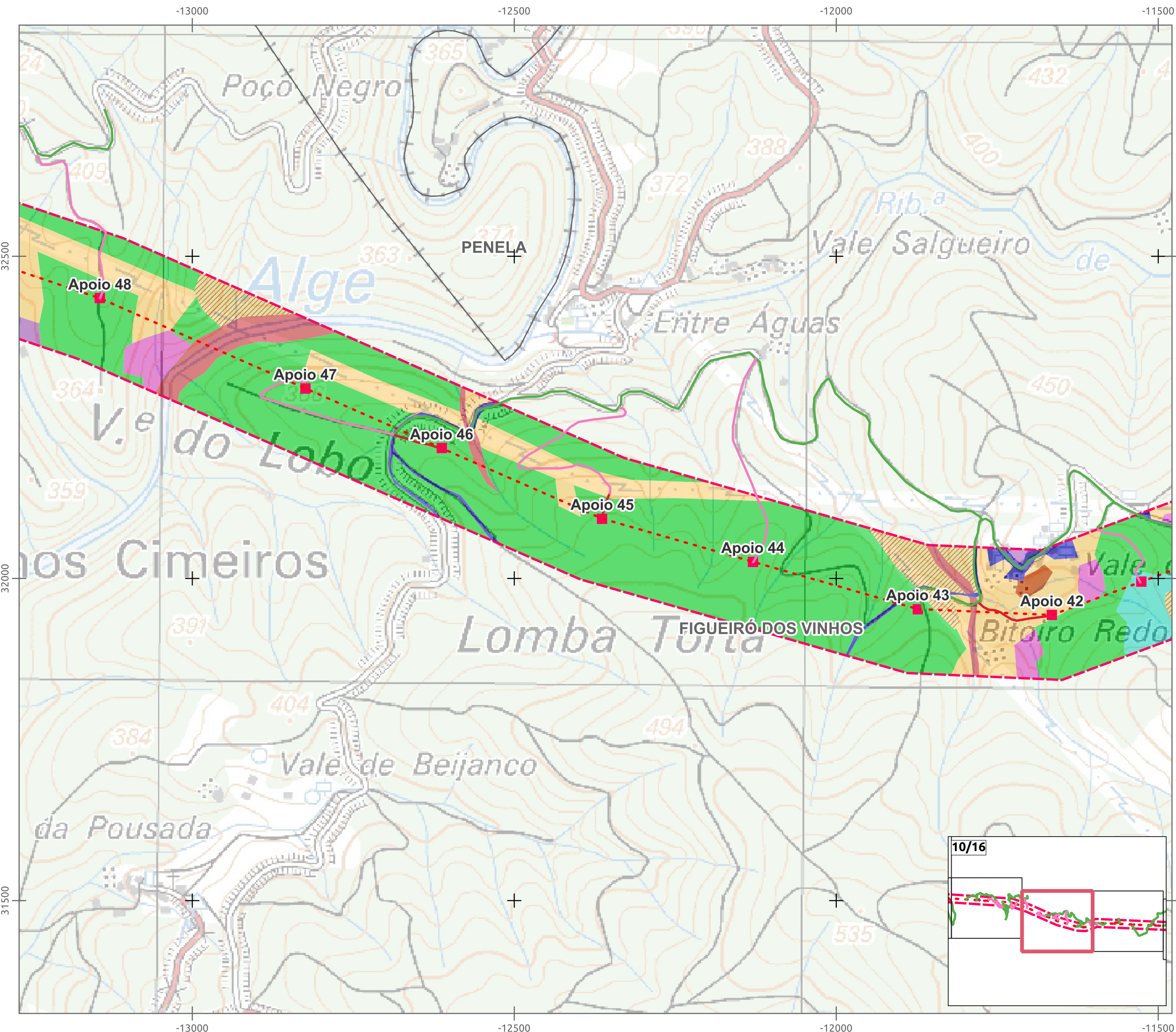
- Traçado Linha Elétrica 60kV
- Apoios Traçado Linha Elétrica 60 kV
- Corredor Traçado Linha Elétrica 60 kV

### Biotopos | Habitats

- Acacial
- Áreas agrícolas
- Áreas artificializadas
- Eucaliptal
- Linha de água
- Matos
- Matos | 4030
- Pinhal
- Sobreiral | 9330

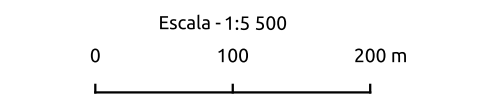
### Limites administrativos

- Limite de concelho



**SINAMBI** **voltalia**

FONTES:  
Extrato da Carta Militar de Portugal, Série M888, escala 1/25 000, folhas n.º 263, 264, 265, e 277, com referência: NE\_357/2024, do Centro de Informação Geoespacial do Exército (CIGeoE).  
Direção Geral do Território (2024). Carta Administrativa Oficial de Portugal (CAOP 2023).



EPSG: 3763  
Sistema de Projeção: Transversa de Mercator  
Elipsóide: GRS80  
Datum: ETRS89  
Sistema de Coordenadas: Cartesianas

# PLANTA DE BIÓTIPOS E HABITATS

## LEGENDA:

### Acessos

- Acessos a melhorar
- Acessos existentes
- Acessos novos

### Linha elétrica

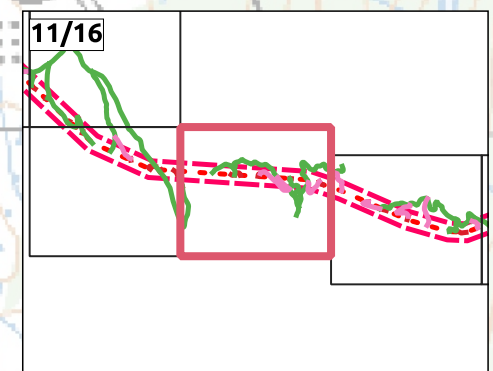
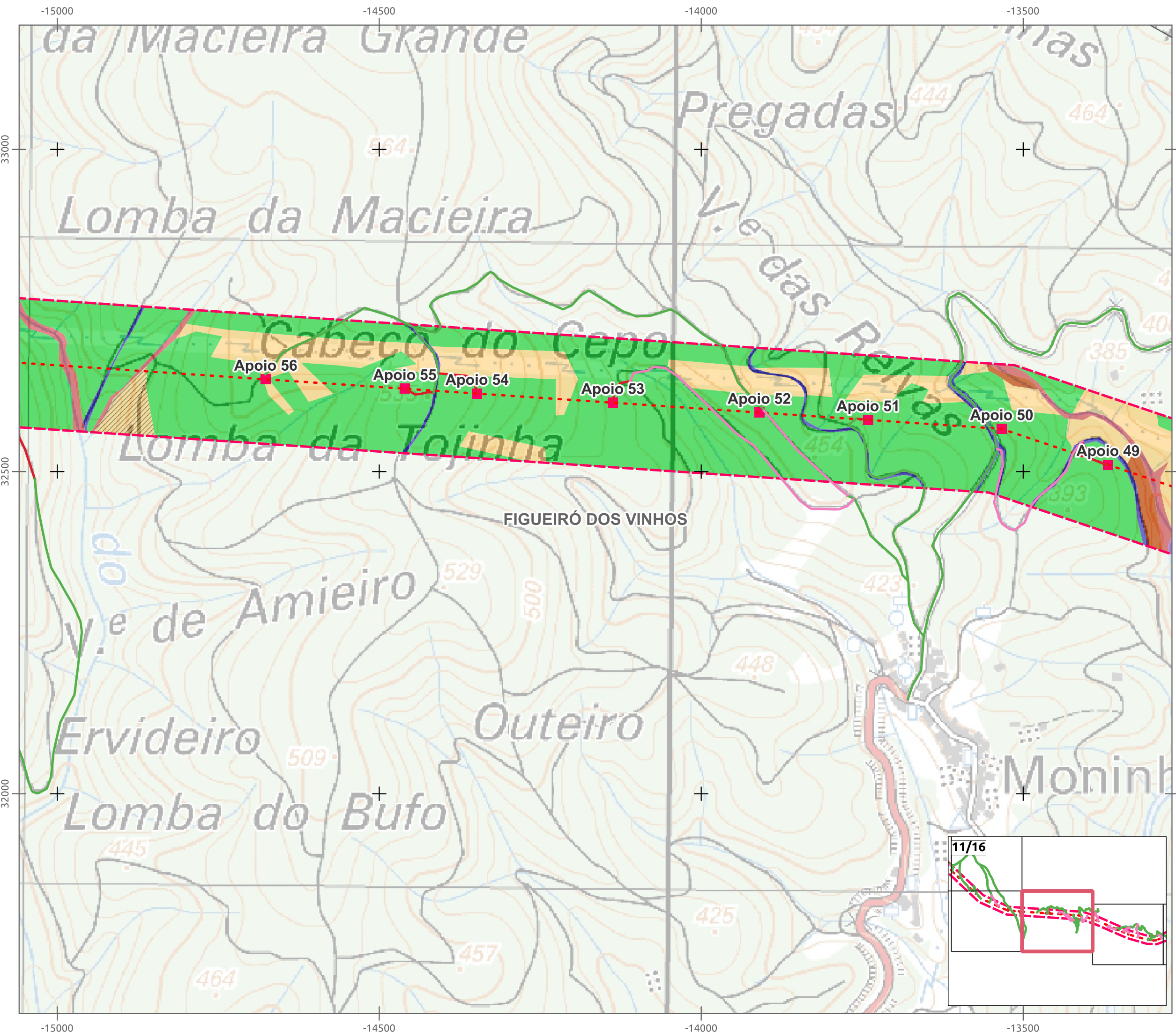
- Traçado Linha Elétrica 60kV
- Apoios Traçado Linha Elétrica 60 kV
- Corredor Traçado Linha Elétrica 60 kV

### Biótipos | Habitats

- Áreas agrícolas
- Áreas artificializadas
- Eucalptal
- Linha de água
- Matos
- Matos | 4030
- Sobreiral | 9330

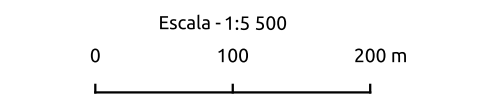
### Limites administrativos

- Limite de concelho



**SINAMBI** **voltalia**

FONTES:  
Extrato da Carta Militar de Portugal, Série M888, escala 1/25 000, folhas n.º 263, 264, 265, e 277, com referência: NE\_357/2024, do Centro de Informação Geoespacial do Exército (CIGeoE).  
Direção Geral do Território (2024). Carta Administrativa Oficial de Portugal (CAOP 2023).



EPSG: 3763  
Sistema de Projeção: Transversa de Mercator  
Elipsóide: GRS80  
Datum: ETRS89  
Sistema de Coordenadas: Cartesianas



# PLANTA DE BIÓTIPOS E HABITATS

## LEGENDA:

### Acessos

- Acessos a melhorar
- Acessos existentes
- Acessos novos

### Linha elétrica

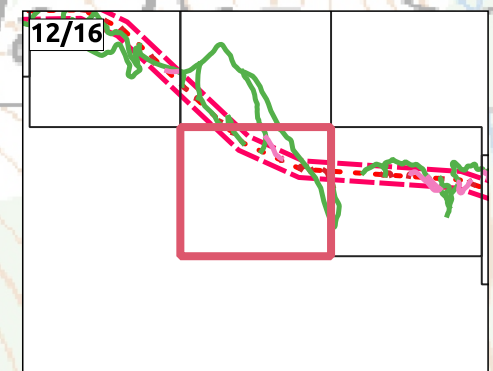
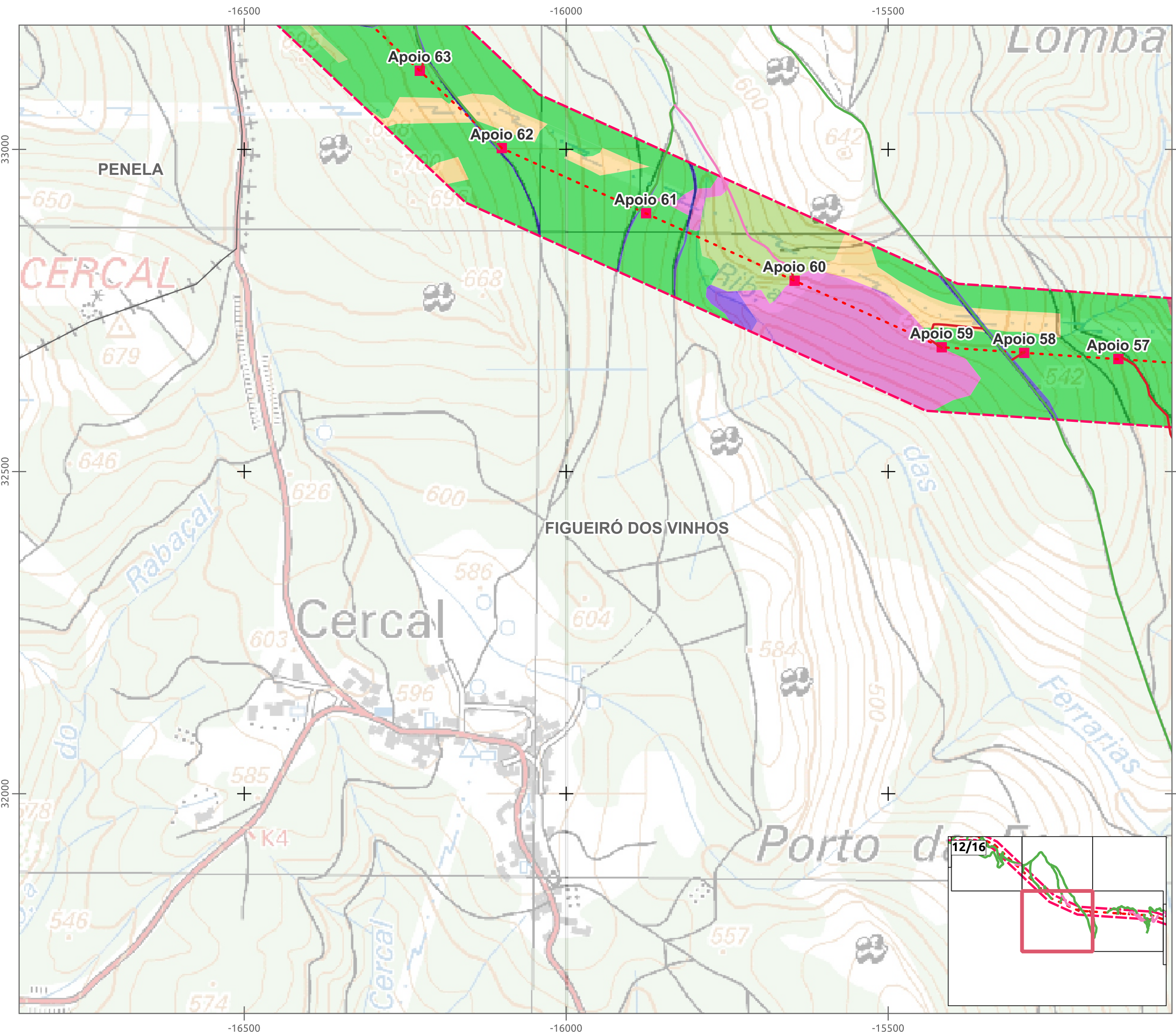
- Traçado Linha Elétrica 60kV
- Apoios Traçado Linha Elétrica 60 kV
- Corredor Traçado Linha Elétrica 60 kV

### Biotopos | Habitats

- Acacial
- Áreas artificializadas
- Carvalho | 9230
- Eucaliptal
- Linha de água
- Matos
- Matos com afloramentos rochosos | 8230

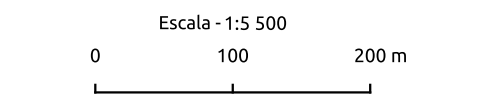
### Limites administrativos

- Limite de concelho



**SINAMBI** **voltalia**

FONTES:  
Extrato da Carta Militar de Portugal, Série M888, escala 1/25 000, folhas n.º 263, 264, 265, e 277, com referência: NE\_357/2024, do Centro de Informação Geoespacial do Exército (CIGeoE).  
Direção Geral do Território (2024). Carta Administrativa Oficial de Portugal (CAOP 2023).



EPSG: 3763  
Sistema de Projeção: Transversa de Mercator  
Elipsóide: GRS80  
Datum: ETRS89  
Sistema de Coordenadas: Cartesianas

# PLANTA DE BIÓTIPOS E HABITATS

## LEGENDA:

### Acessos

- Acessos existentes
- Acessos novos

### Linha elétrica

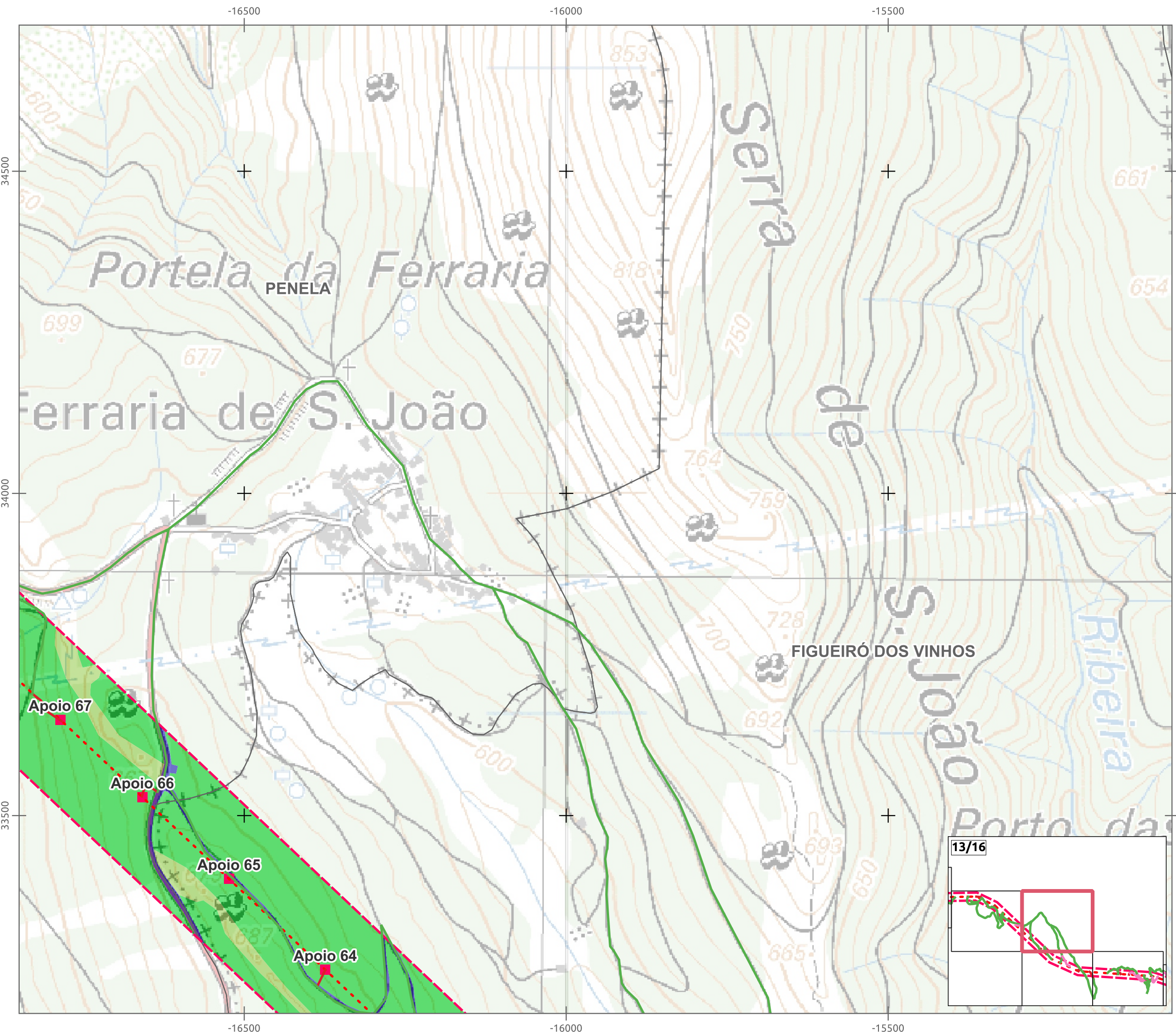
- Traçado Linha Elétrica 60kV
- Apoios Traçado Linha Elétrica 60 kV
- Corredor Traçado Linha Elétrica 60 kV

### Biótipos | Habitats

- Áreas artificializadas
- Eucaliptal
- Matos com afloramentos rochosos | 8230

### Limites administrativos

- Limite de concelho

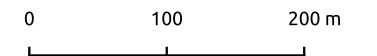


SINAMBI

voltalia

FONTES:  
Extrato da Carta Militar de Portugal, Série M888, escala 1/25 000, folhas n.º 263, 264, 265, e 277, com referência: NE\_357/2024, do Centro de Informação Geoespacial do Exército (CIGeoE).  
Direção Geral do Território (2024). Carta Administrativa Oficial de Portugal (CAOP 2023).

Escala - 1:5 500



EPSG: 3763  
Sistema de Projeção: Transversa de Mercator  
Elipsóide: GRS80  
Datum: ETRS89  
Sistema de Coordenadas: Cartesianas



# PLANTA DE BIÓTIPOS E HABITATS

## LEGENDA:

### Acessos

- Acessos a melhorar
- Acessos existentes
- Acessos novos

### Linha elétrica

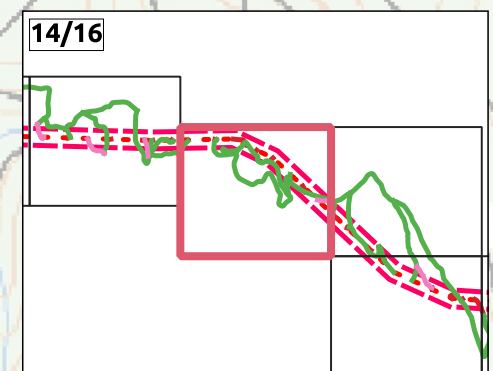
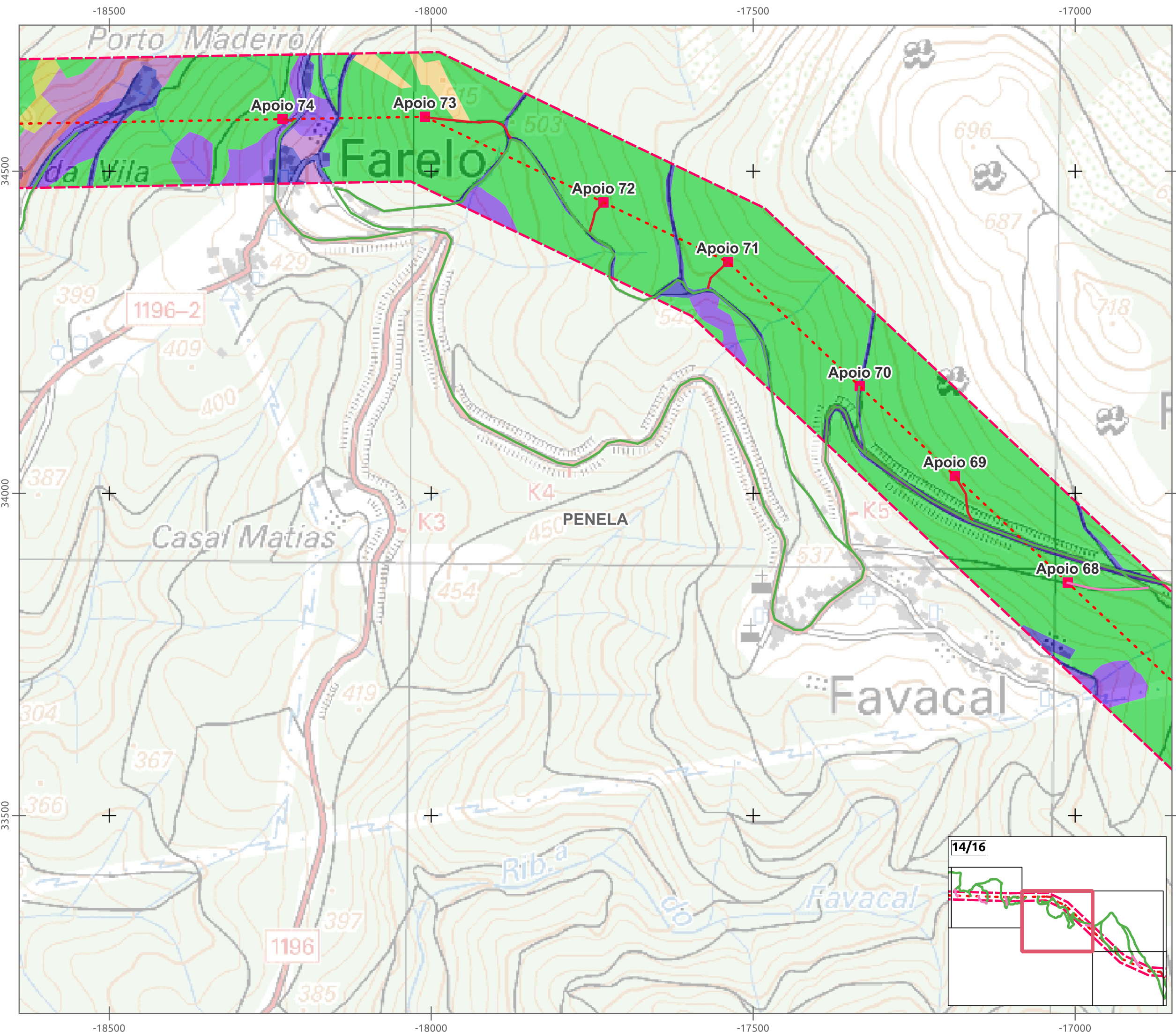
- Traçado Linha Elétrica 60kV
- Apoios Traçado Linha Elétrica 60 kV
- Corredor Traçado Linha Elétrica 60 kV

### Biótipos | Habitats

- Áreas agrícolas
- Áreas artificializadas
- Carvalhal | 9230
- Eucaliptal
- Linha de água
- Matos
- Olival

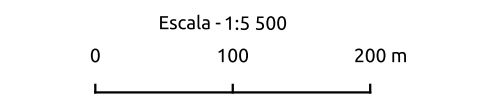
### Limites administrativos

- Limite de concelho



**SINAMBI** **voltalia**

**FONTES:**  
Extrato da Carta Militar de Portugal, Série M888, escala 1/25 000, folhas n.º 263, 264, 265, e 277, com referência: NE\_357/2024, do Centro de Informação Geoespacial do Exército (CIGeoE).  
Direção Geral do Território (2024). Carta Administrativa Oficial de Portugal (CAOP 2023).



EPSG: 3763  
Sistema de Projeção: Transversa de Mercator  
Elipsóide: GRS80  
Datum: ETRS89  
Sistema de Coordenadas: Cartesianas

# PLANTA DE BIÓTIPOS E HABITATS

## LEGENDA:

### Acessos

- Acessos a melhorar
- Acessos existentes
- Acessos novos

### Linha elétrica

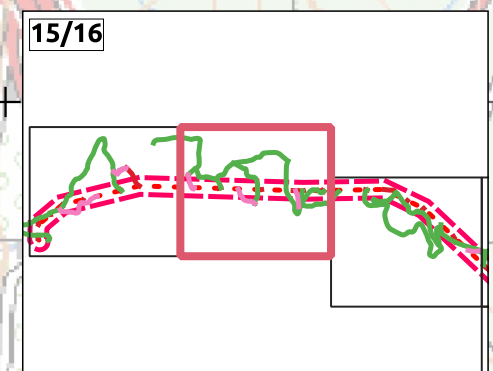
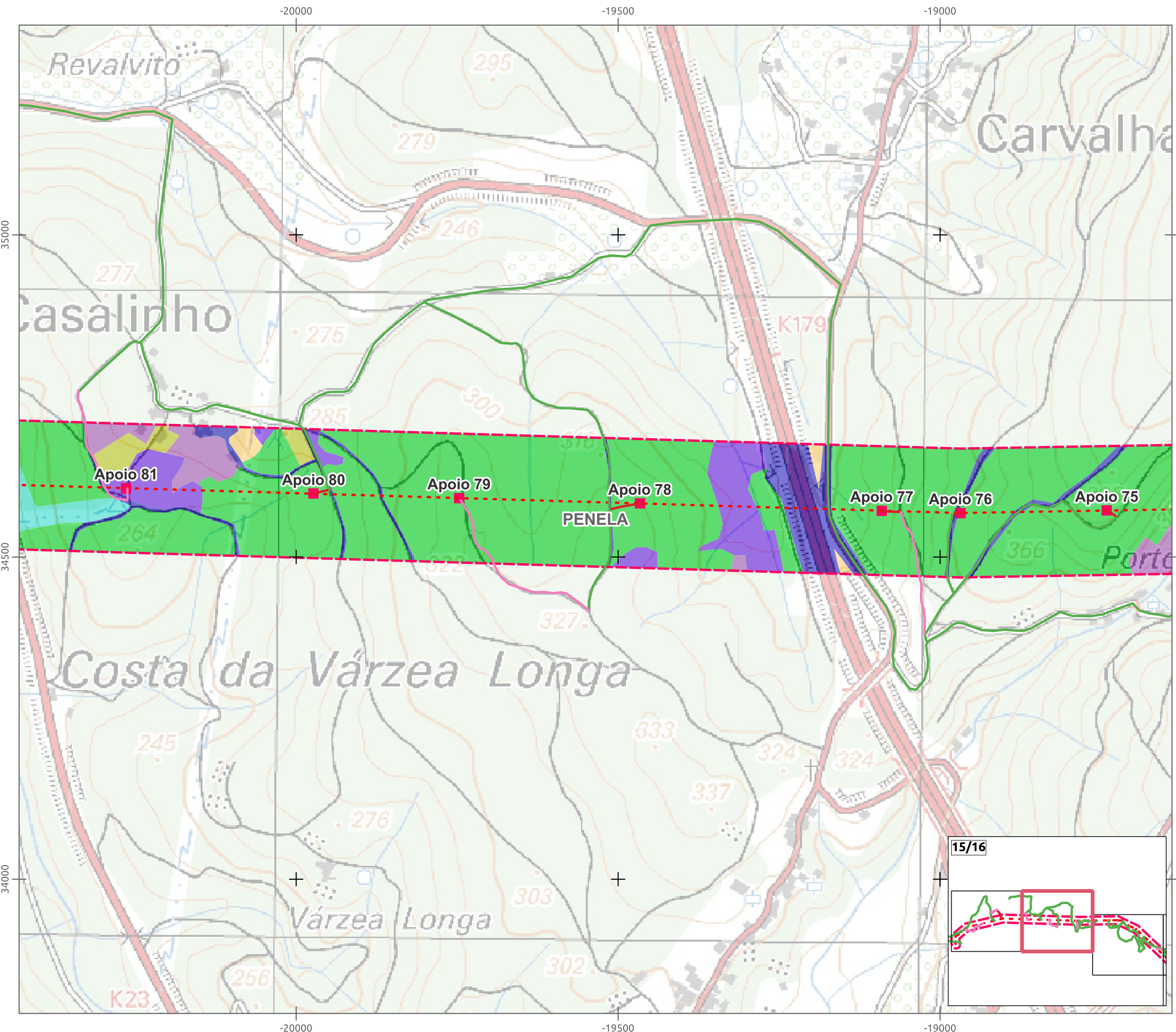
- Traçado Linha Elétrica 60kV
- Apoios Traçado Linha Elétrica 60 kV
- Corredor Traçado Linha Elétrica 60 kV

### Biotopos | Habitats

- Áreas agrícolas
- Áreas artificializadas
- Carvalhal | 9230
- Eucaliptal
- Linha de água
- Matos
- Olival
- Pinhal

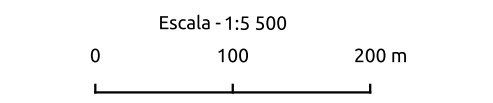
### Limites administrativos

- Limite de concelho



**SINAMBI** **voltalia**

FONTES:  
Extrato da Carta Militar de Portugal, Série M888, escala 1/25 000, folhas n.º 263, 264, 265, e 277, com referência: NE\_357/2024, do Centro de Informação Geoespacial do Exército (CIGeoE).  
Direção Geral do Território (2024). Carta Administrativa Oficial de Portugal (CAOP 2023).



EPSG: 3763  
Sistema de Projeção: Transversa de Mercator  
Elipsóide: GRS80  
Datum: ETRS89  
Sistema de Coordenadas: Cartesianas

# PLANTA DE BIÓTIPOS E HABITATS

## LEGENDA:

### Acessos

- Acessos a melhorar
- Acessos existentes
- Acessos novos

### Linha elétrica

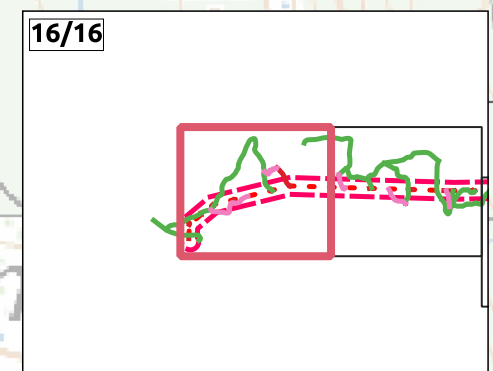
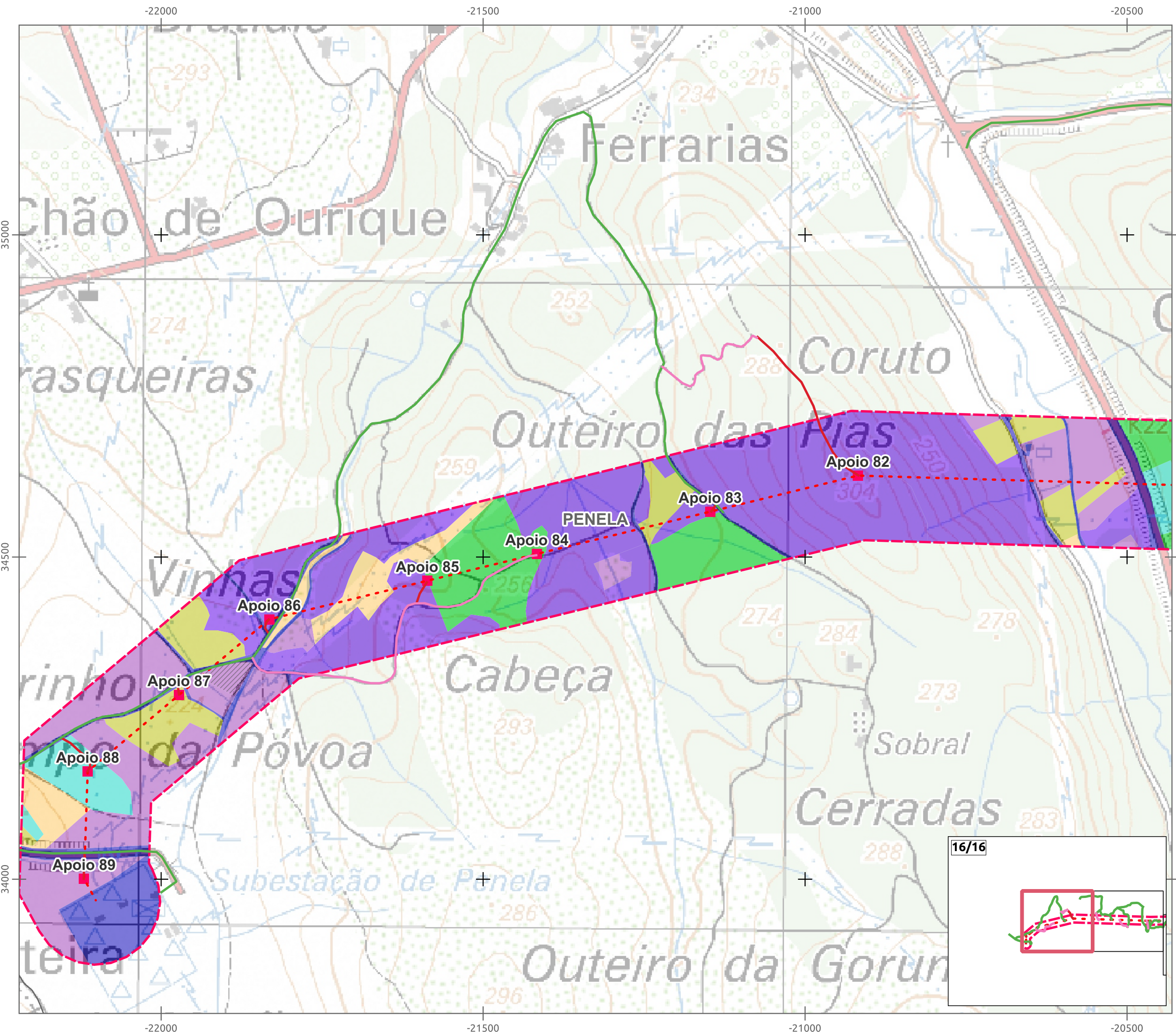
- Traçado Linha Elétrica 60kV
- Apoios Traçado Linha Elétrica 60 kV
- Corredor Traçado Linha Elétrica 60 kV

### Biótipos | Habitats

- Áreas agrícolas
- Áreas agrícolas | 6210
- Áreas artificializadas
- Carvalho | 9230
- Eucaliptal
- Matos
- Olival
- Pinhal

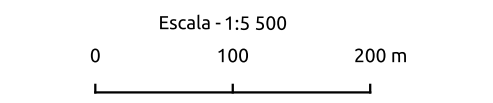
### Limites administrativos

- Limite de concelho



**SINAMBI** **voltalia**

FONTES:  
Extrato da Carta Militar de Portugal, Série M888, escala 1/25 000, folhas n.º 263, 264, 265, e 277, com referência: NE\_357/2024, do Centro de Informação Geoespacial do Exército (CIGeoE).  
Direção Geral do Território (2024). Carta Administrativa Oficial de Portugal (CAOP 2023).



EPSG: 3763  
Sistema de Projeção: Transversa de Mercator  
Elipsóide: GRS80  
Datum: ETRS89  
Sistema de Coordenadas: Cartesianas