

# UNIDADES DE VEGETAÇÃO

## LEGENDA:

### Acessos

- Acessos a melhorar
- Acessos existentes
- Acessos novos

### Linha elétrica

- Traçado Linha Elétrica 30kV
- Apoios Traçado Linha Elétrica 30kV
- Corredor Traçado Linha Elétrica 30kV

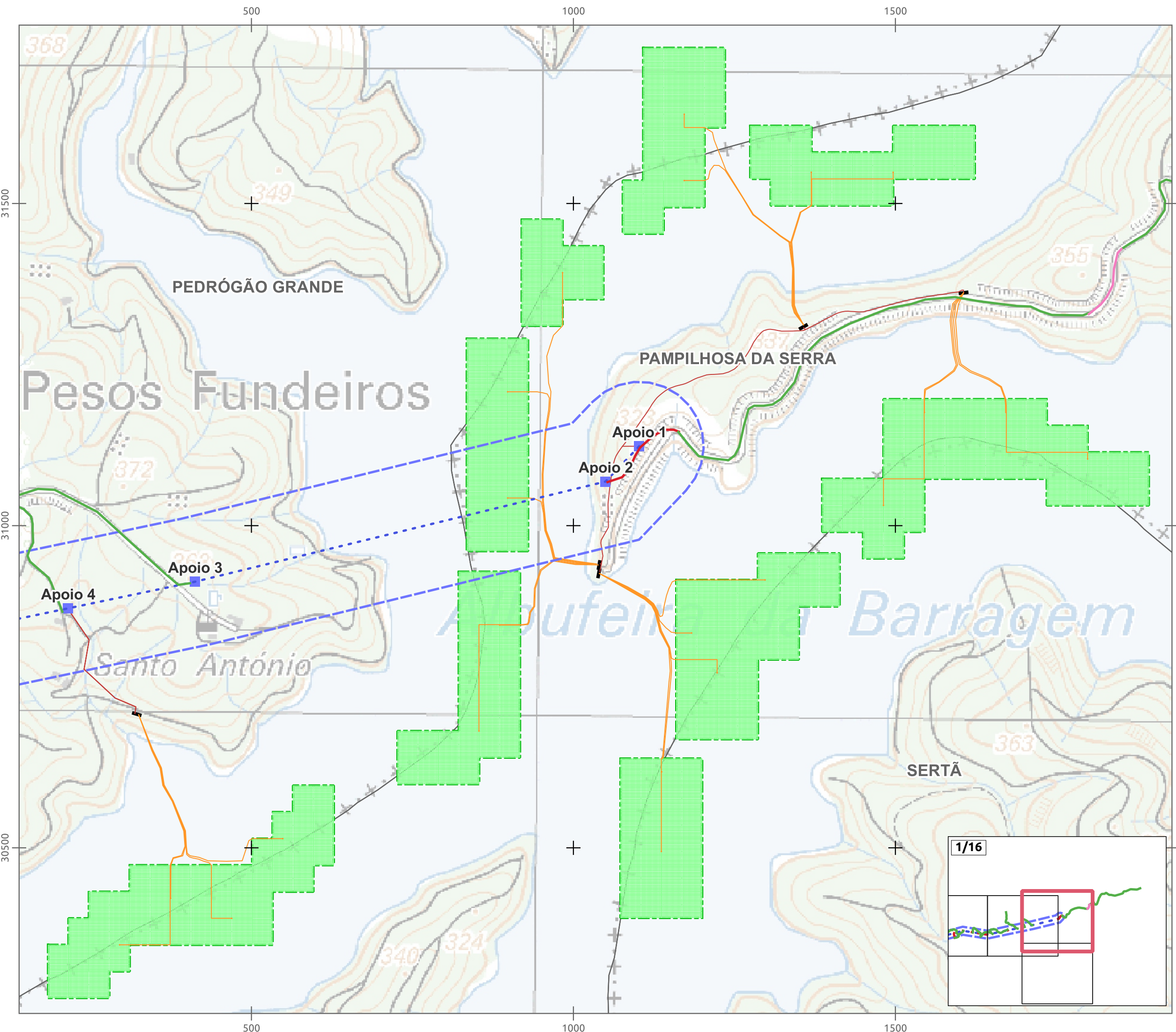
### CF Flutuante Cabril

- Vala de cabos entre ilhas flutuantes e terra
- Vala de cabos entre PT
- Painéis fotovoltaicos
- Ilhas

- Posto de transformação

### Limites administrativos

- Limite de concelho

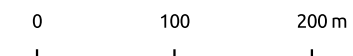


SINAMBI

voltalia

FONTES:  
Extrato da Carta Militar de Portugal, Série M888, escala 1/25 000, folhas n.º 263, 264, 265, e 277, com referência: NE\_357/2024, do Centro de Informação Geoespacial do Exército (CIGeoE).  
Direção Geral do Território (2024). Carta Administrativa Oficial de Portugal (CAOP 2023).  
Levantamento de campo descritor Sistemas Ecológicos.

Escala - 1:5 500



EPSG: 3763  
Sistema de Projeção: Transversa de Mercator  
Elipsóide: GRS80  
Datum: ETRS89  
Sistema de Coordenadas: Cartesianas



# UNIDADES DE VEGETAÇÃO

## LEGENDA:

### CF Flutuante Cabril

— Vala de cabos entre ilhas flutuantes e terra

— Painéis fotovoltaicos

Ilhas

### Estaleiros

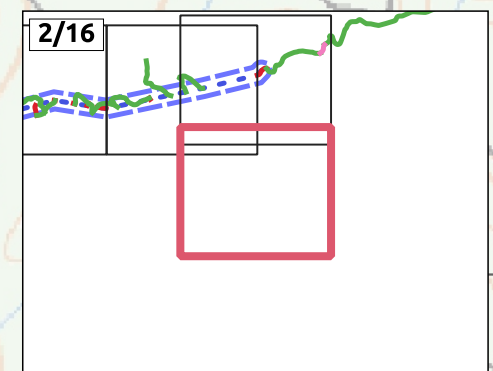
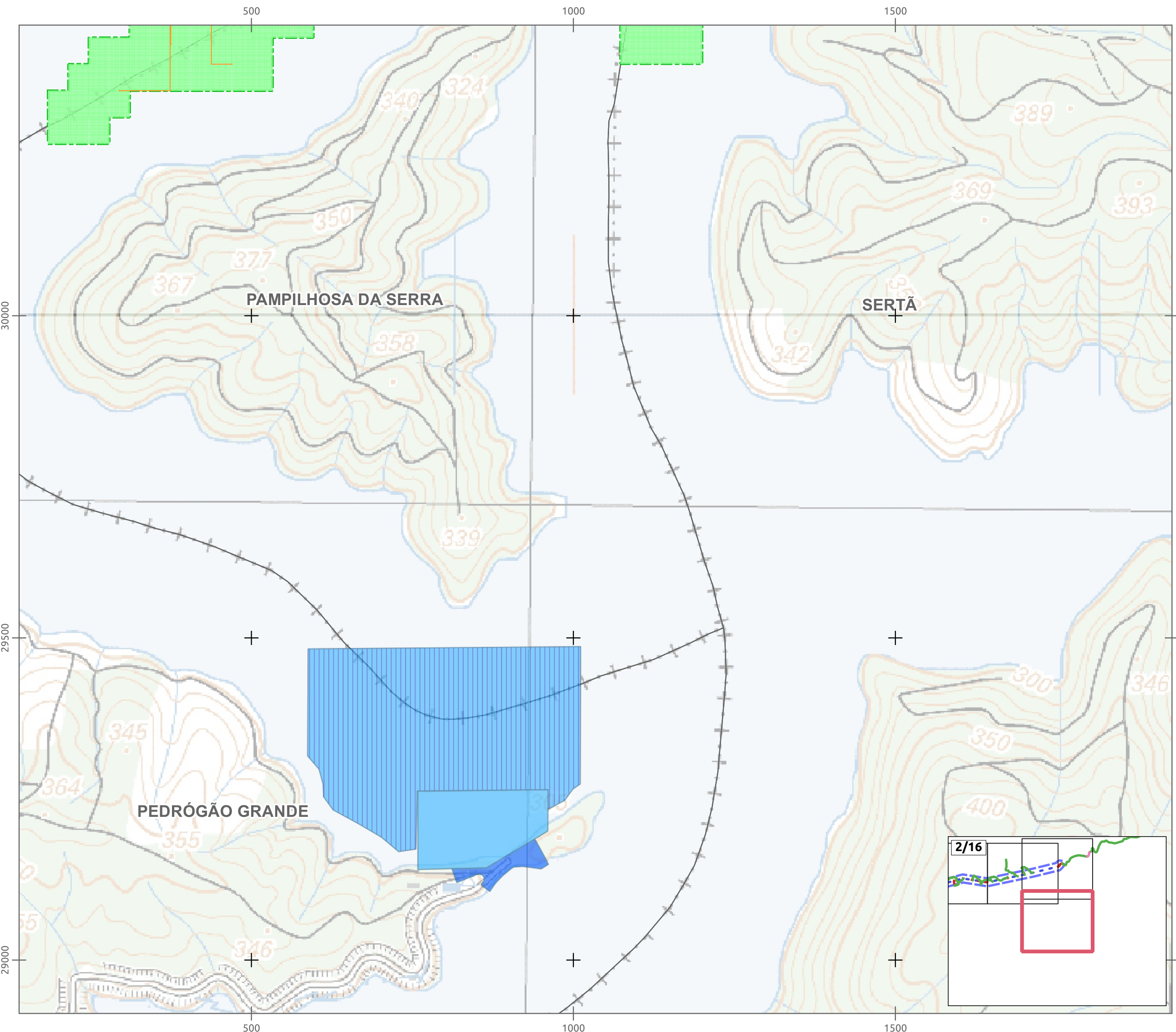
Area de trabalhos na água

Area de trabalho flutuante

Zona de acesso a cargas

### Limites administrativos

Limite de concelho

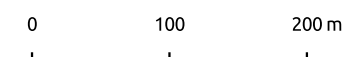


SINAMBI

voltalia

FONTES:  
Extrato da Carta Militar de Portugal, Série M888, escala 1/25 000, folhas n.º 263, 264, 265, e 277, com referência: NE\_357/2024, do Centro de Informação Geoespacial do Exército (CIGeoE).  
Direção Geral do Território (2024). Carta Administrativa Oficial de Portugal (CAOP 2023).  
Levantamento de campo descritor Sistemas Ecológicos.

Escala - 1:5 500



EPSG: 3763  
Sistema de Projeção: Transversa de Mercator  
Elipsóide: GRS80  
Datum: ETRS89  
Sistema de Coordenadas: Cartesianas



# UNIDADES DE VEGETAÇÃO

## LEGENDA:

### Acessos

- Acessos existentes
- Acessos novos

### Linha elétrica

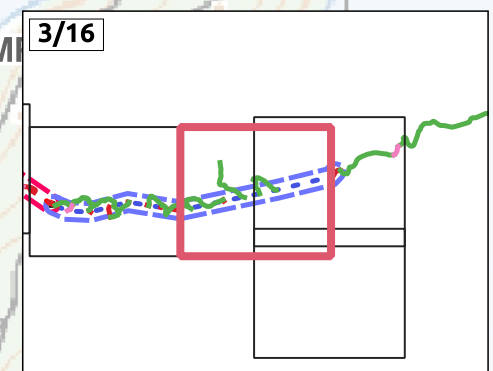
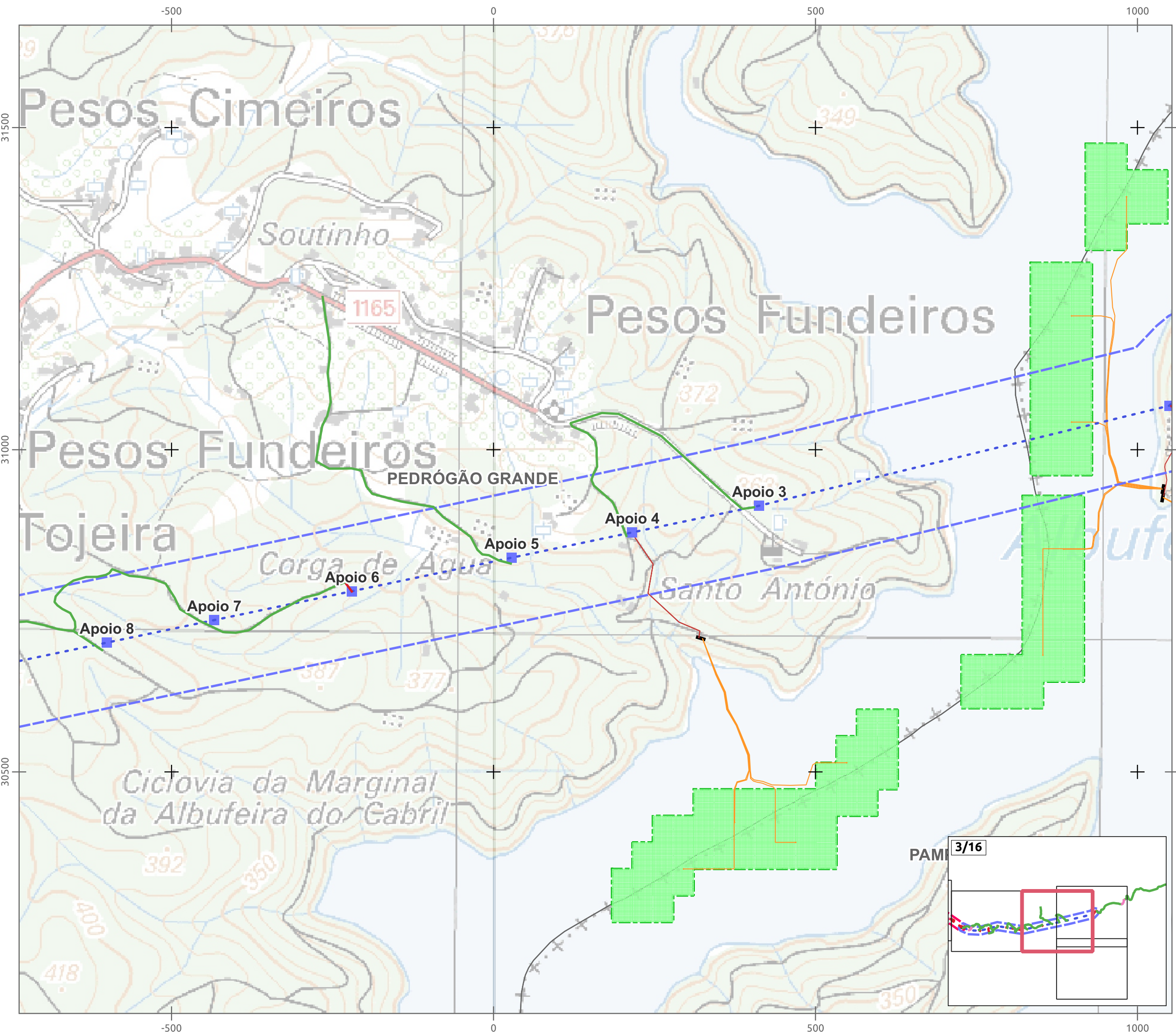
- Traçado Linha Elétrica 30kV
- Apoios Traçado Linha Elétrica 30 kV
- Corredor Traçado Linha Elétrica 30 kV

### CF Flutuante Cabril

- Vala de cabos entre ilhas flutuantes e terra
- Vala de cabos entre PT
- Painéis fotovoltaicos
- Ilhas
- Posto de transformação

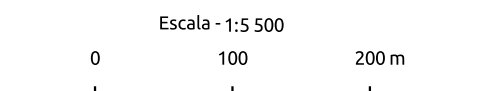
### Limites administrativos

- Limite de concelho



SINAMBI 

**FONTES:**  
Extrato da Carta Militar de Portugal, Série M888, escala 1/25 000, folhas n.º 263, 264, 265, e 277, com referência: NE\_357/2024, do Centro de Informação Geoespacial do Exército (CIGeoE).  
Direção Geral do Território (2024). Carta Administrativa Oficial de Portugal (CAOP 2023).  
Levantamento de campo descritor Sistemas Ecológicos.



EPSG: 3763  
Sistema de Projeção: Transversa de Mercator  
Elipsóide: GRS80  
Datum: ETRS89  
Sistema de Coordenadas: Cartesianas



# UNIDADES DE VEGETAÇÃO

## LEGENDA:

### Acessos

- Acessos a melhorar
- Acessos existentes
- Acessos novos

### Linha elétrica

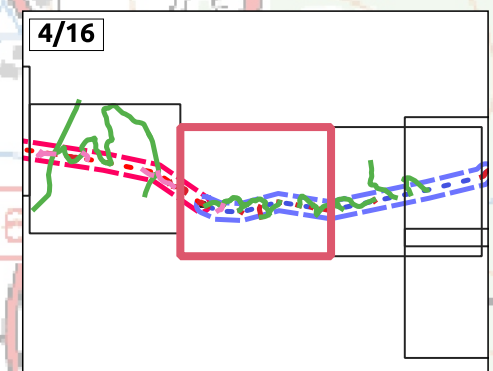
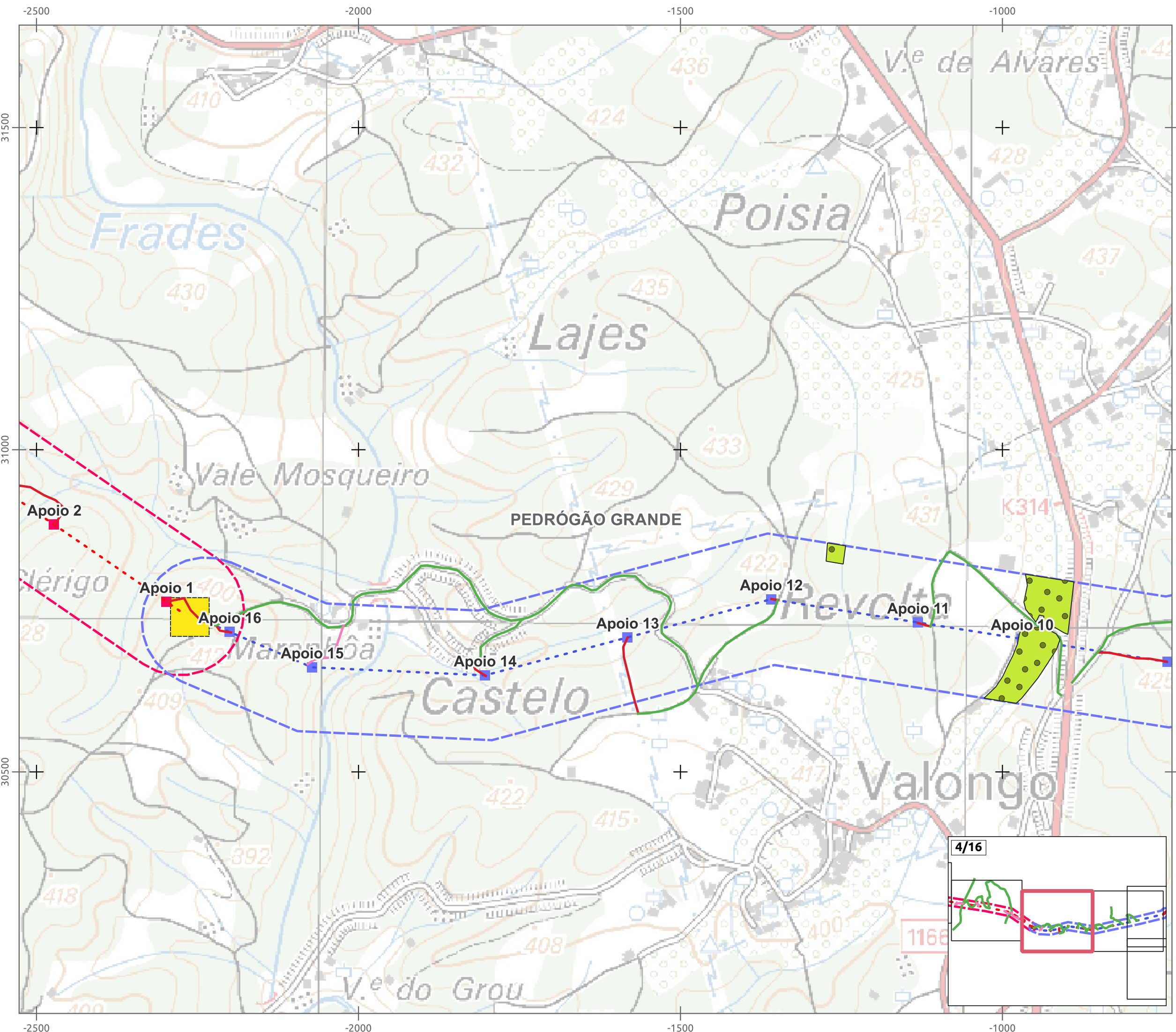
- Traçado Linha Elétrica 30kV
- Traçado Linha Elétrica 60kV
- Apoios Traçado Linha Elétrica 30 kV
- Apoios Traçado Linha Elétrica 60 kV
- Corredor Traçado Linha Elétrica 30 kV
- Corredor Traçado Linha Elétrica 60 kV
- Substação


### Unidades de vegetação

- Olival

### Limites administrativos

- Limite de concelho



**SINAMBI** 

**FONTES:**  
Extrato da Carta Militar de Portugal, Série M888, escala 1/25 000, folhas n.º 263, 264, 265, e 277, com referência: NE\_357/2024, do Centro de Informação Geoespacial do Exército (CIGeoE).  
Direção Geral do Território (2024). Carta Administrativa Oficial de Portugal (CAOP 2023).  
Levantamento de campo descritor Sistemas Ecológicos.

Escala - 1:5 500

0 100 200 m

EPSG: 3763  
Sistema de Projeção: Transversa de Mercator  
Elipsóide: GRS80  
Datum: ETRS89  
Sistema de Coordenadas: Cartesianas

# UNIDADES DE VEGETAÇÃO

## LEGENDA:

### Acessos

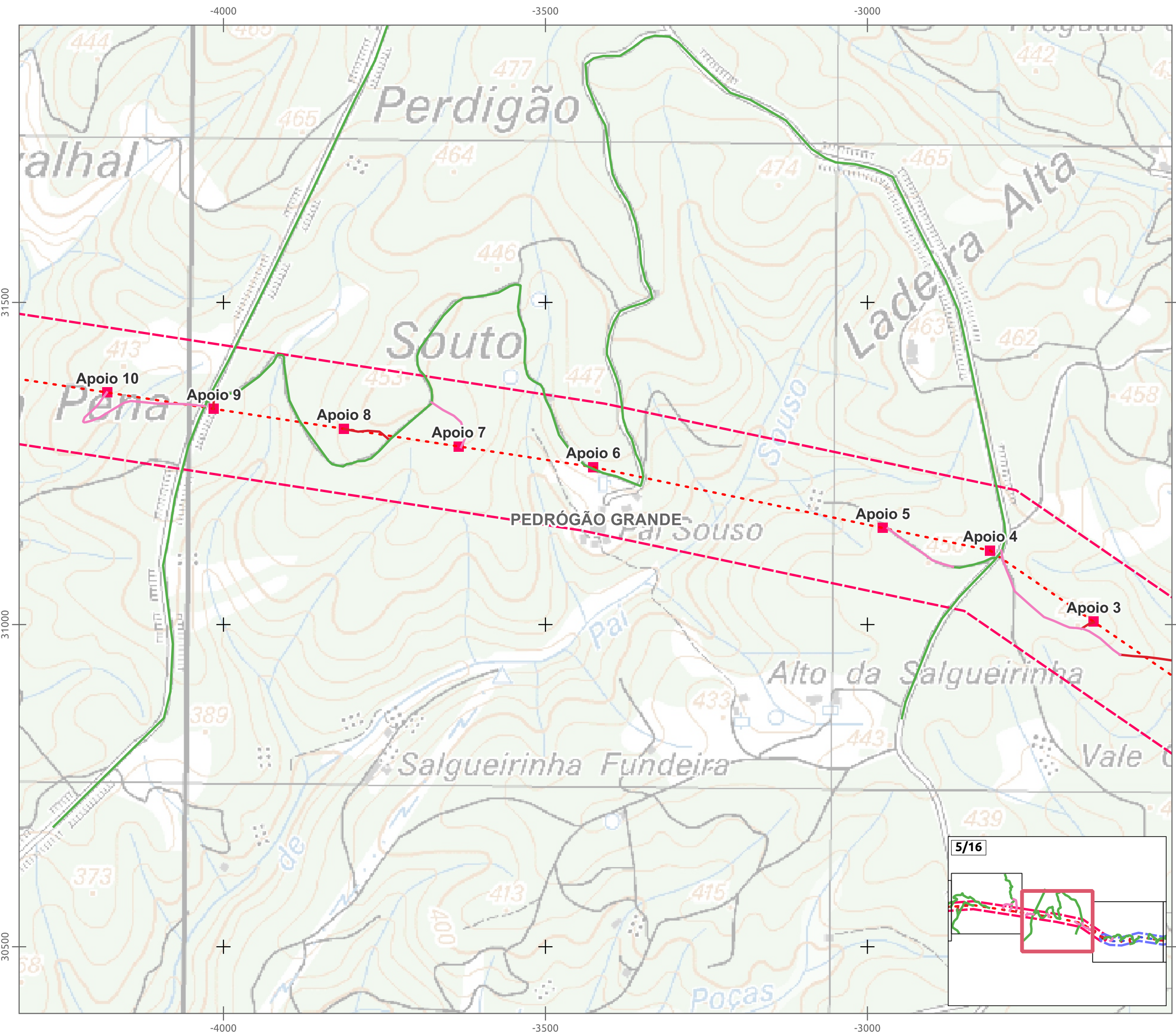
- Acessos a melhorar
- Acessos existentes
- Acessos novos

### Linha elétrica

- Traçado Linha Elétrica 60kV
- Apoios Traçado Linha Elétrica 60 kV
- Corredor Traçado Linha Elétrica 60 kV

### Limites administrativos

- Limite de concelho

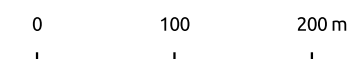


SINAMBI

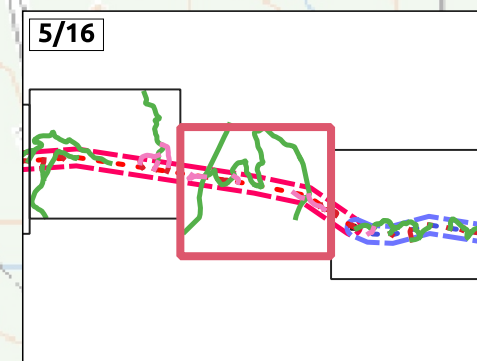
voltalia

**FONTES:**  
Extrato da Carta Militar de Portugal, Série M888, escala 1/25 000, folhas n.º 263, 264, 265, e 277, com referência: NE\_357/2024, do Centro de Informação Geoespacial do Exército (CIGeoE).  
Direção Geral do Território (2024). Carta Administrativa Oficial de Portugal (CAOP 2023).  
Levantamento de campo descritor Sistemas Ecológicos.

Escala - 1:5 500



EPSG: 3763  
Sistema de Projeção: Transversa de Mercator  
Elipsóide: GRS80  
Datum: ETRS89  
Sistema de Coordenadas: Cartesianas



# UNIDADES DE VEGETAÇÃO

## LEGENDA:

### Acessos

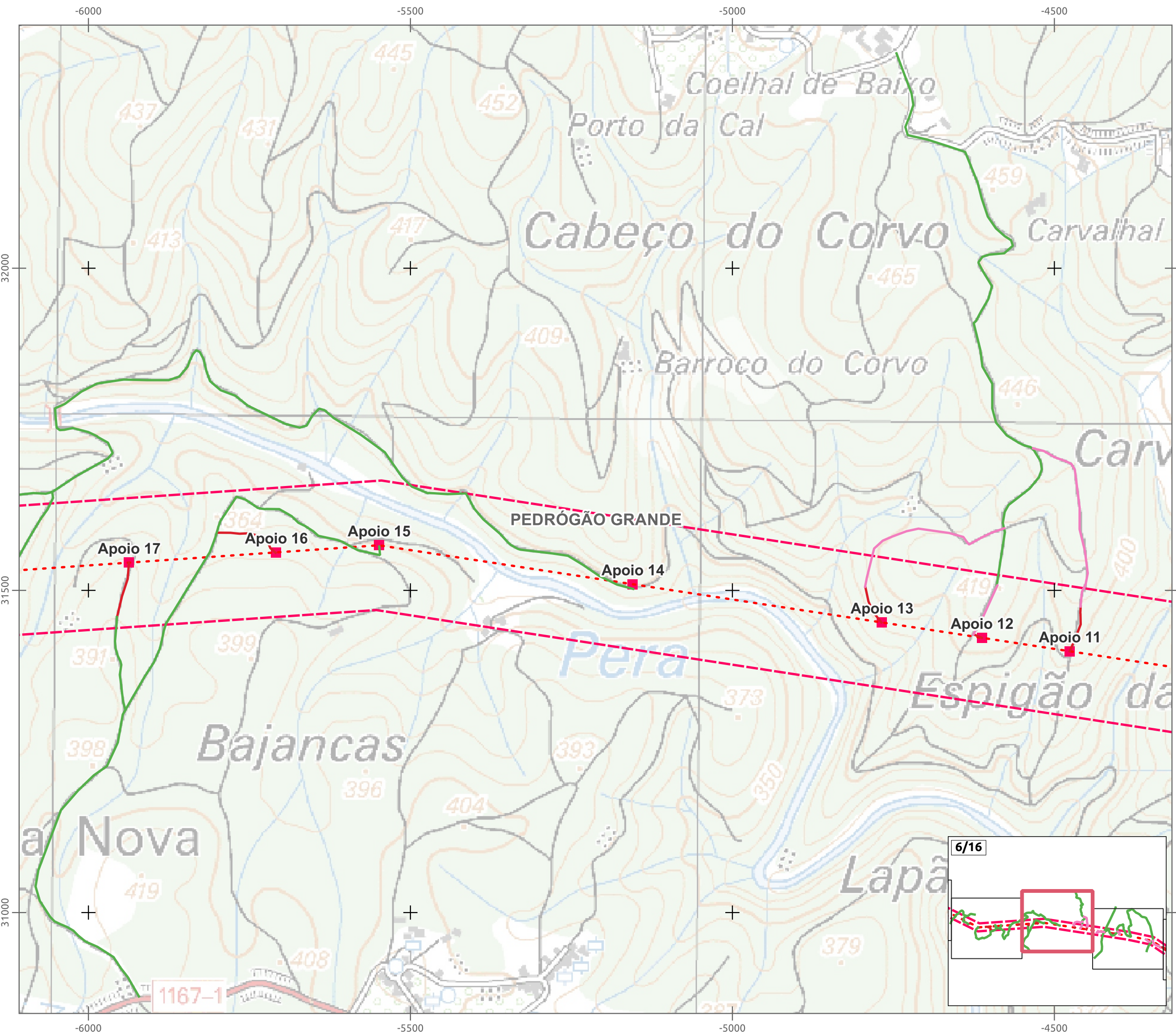
- Acessos a melhorar
- Acessos existentes
- Acessos novos

### Linha elétrica

- Traçado Linha Elétrica 60kV
- Apoios Traçado Linha Elétrica 60 kV
- Corredor Traçado Linha Elétrica 60 kV

### Limites administrativos

- Limite de concelho

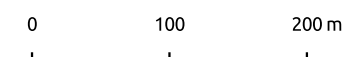


SINAMBI

voltalia

**FONTES:**  
Extrato da Carta Militar de Portugal, Série M888, escala 1/25 000, folhas n.º 263, 264, 265, e 277, com referência: NE\_357/2024, do Centro de Informação Geoespacial do Exército (CIGeoE).  
Direção Geral do Território (2024). Carta Administrativa Oficial de Portugal (CAOP 2023).  
Levantamento de campo descritor Sistemas Ecológicos.

Escala - 1:5 500



EPSG: 3763  
Sistema de Projeção: Transversa de Mercator  
Elipsóide: GRS80  
Datum: ETRS89  
Sistema de Coordenadas: Cartesianas



# UNIDADES DE VEGETAÇÃO

## LEGENDA:

### Acessos

- Acessos existentes
- Acessos novos

### Linha elétrica

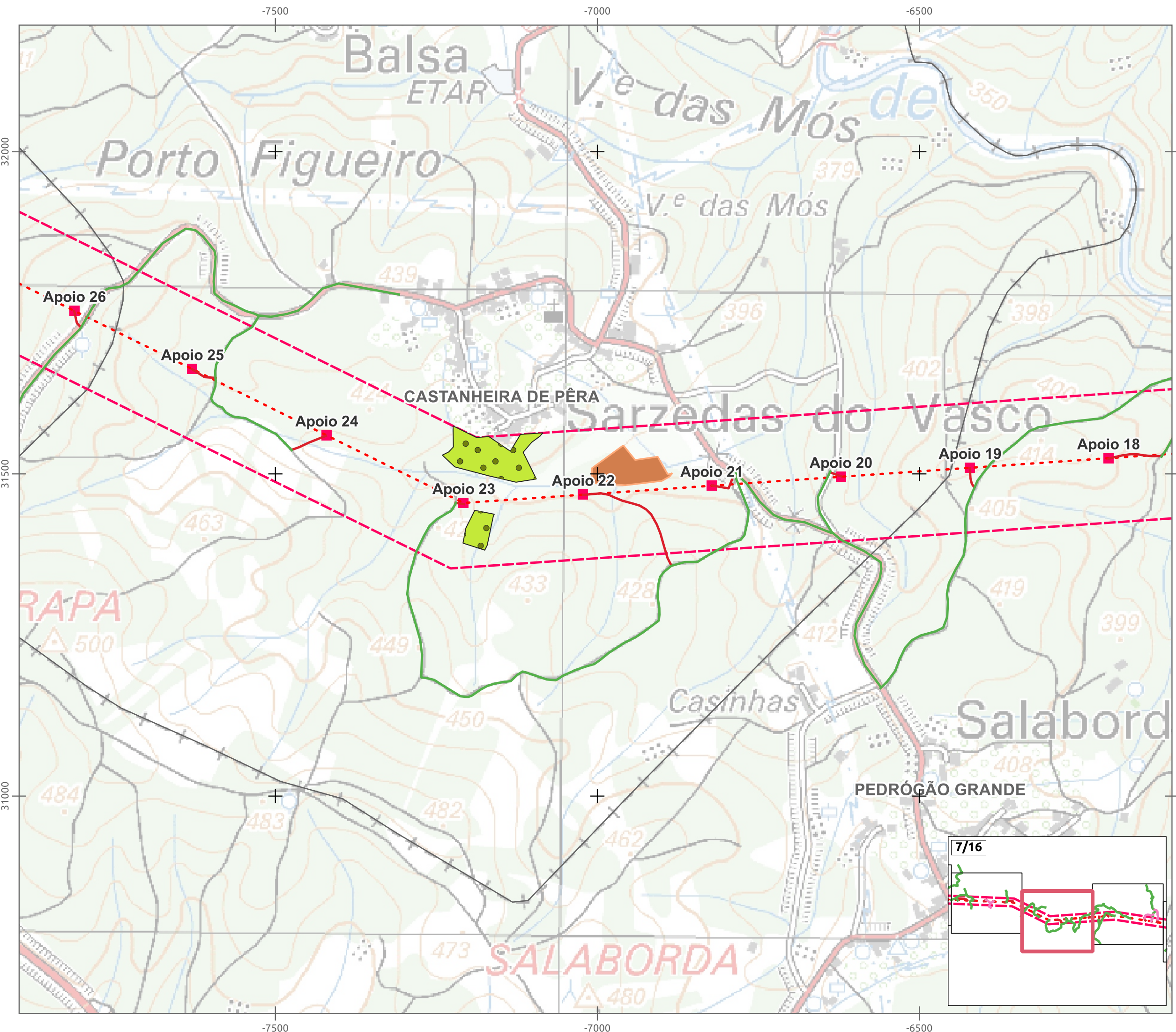
- Traçado Linha Elétrica 60kV
- Apoios Traçado Linha Elétrica 60 kV
- Corredor Traçado Linha Elétrica 60 kV

### Unidades de vegetação

- Olival
- Sobreiral

### Limites administrativos

- Limite de concelho

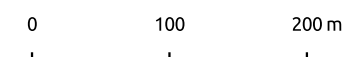


SINAMBI

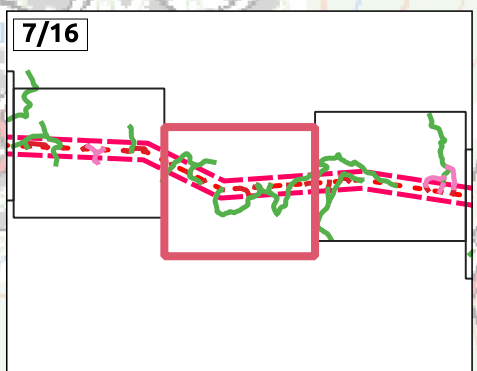
voltalia

**FONTES:**  
Extrato da Carta Militar de Portugal, Série M888, escala 1/25 000, folhas n.º 263, 264, 265, e 277, com referência: NE\_357/2024, do Centro de Informação Geoespacial do Exército (CIGeoE).  
Direção Geral do Território (2024). Carta Administrativa Oficial de Portugal (CAOP 2023).  
Levantamento de campo descritor Sistemas Ecológicos.

Escala - 1:5 500



EPSG: 3763  
Sistema de Projeção: Transversa de Mercator  
Elipsóide: GRS80  
Datum: ETRS89  
Sistema de Coordenadas: Cartesianas



# UNIDADES DE VEGETAÇÃO

## LEGENDA:

### Acessos

- Acessos a melhorar
- Acessos existentes
- Acessos novos

### Linha elétrica

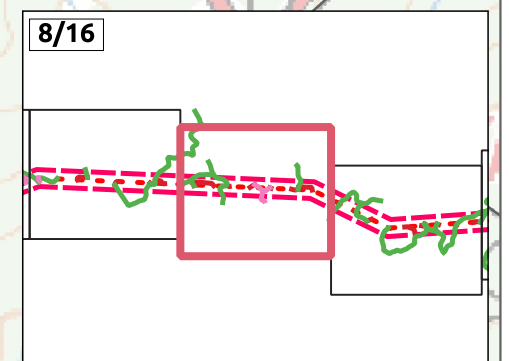
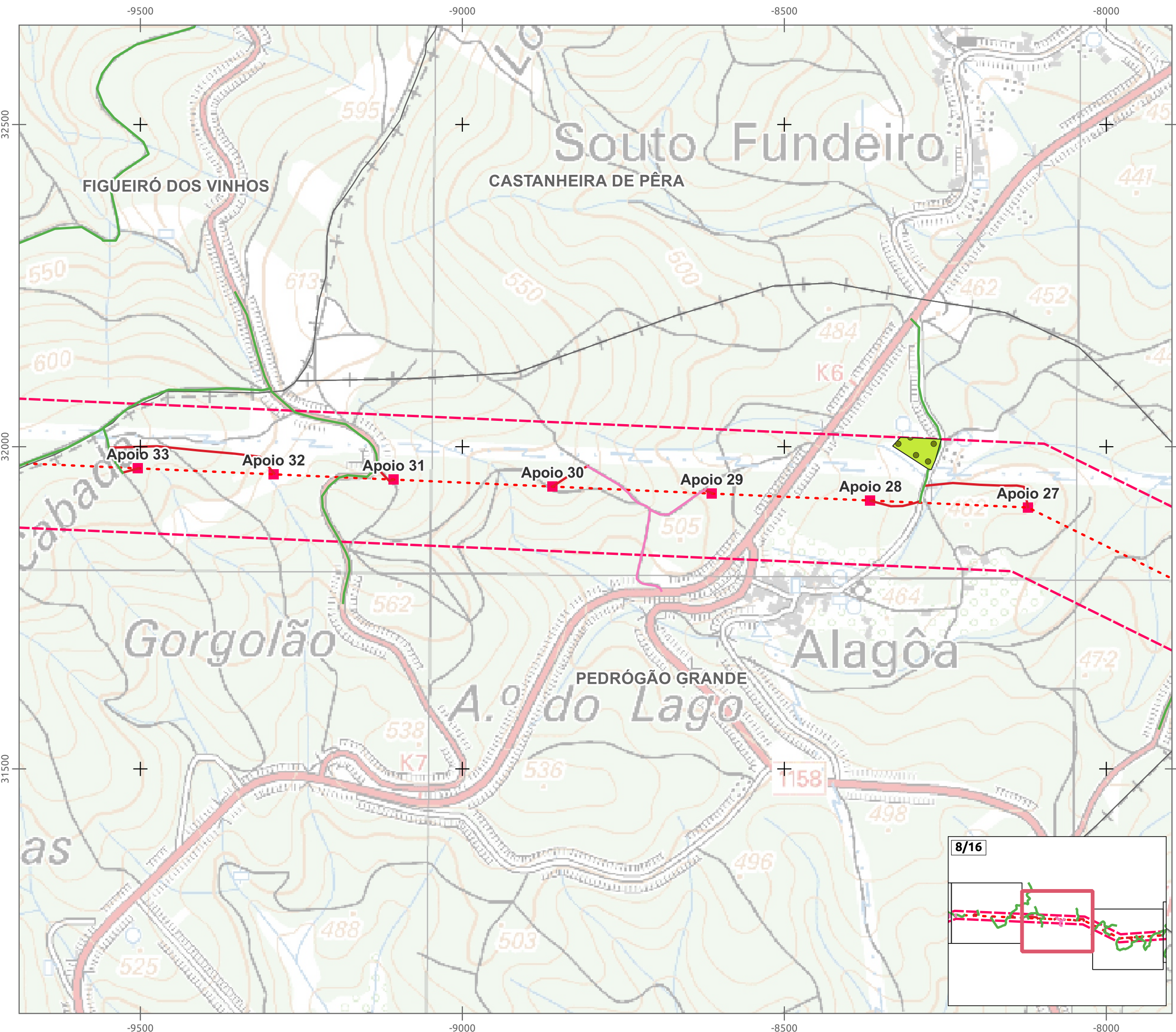
- Traçado Linha Elétrica 60kV
- Apoios Traçado Linha Elétrica 60kV
- Corredor Traçado Linha Elétrica 60kV

### Unidades de vegetação

- Olival

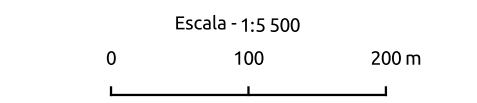
### Limites administrativos

- Limite de concelho



**SINAMBI** **voltalia**

**FONTES:**  
Extrato da Carta Militar de Portugal, Série M888, escala 1/25 000, folhas n.º 263, 264, 265, e 277, com referência: NE\_357/2024, do Centro de Informação Geoespacial do Exército (CIGeoE).  
Direção Geral do Território (2024). Carta Administrativa Oficial de Portugal (CAOP 2023).  
Levantamento de campo descritor Sistemas Ecológicos.



EPSG: 3763  
Sistema de Projeção: Transversa de Mercator  
Elipsóide: GRS80  
Datum: ETRS89  
Sistema de Coordenadas: Cartesianas



# UNIDADES DE VEGETAÇÃO

## LEGENDA:

### Acessos

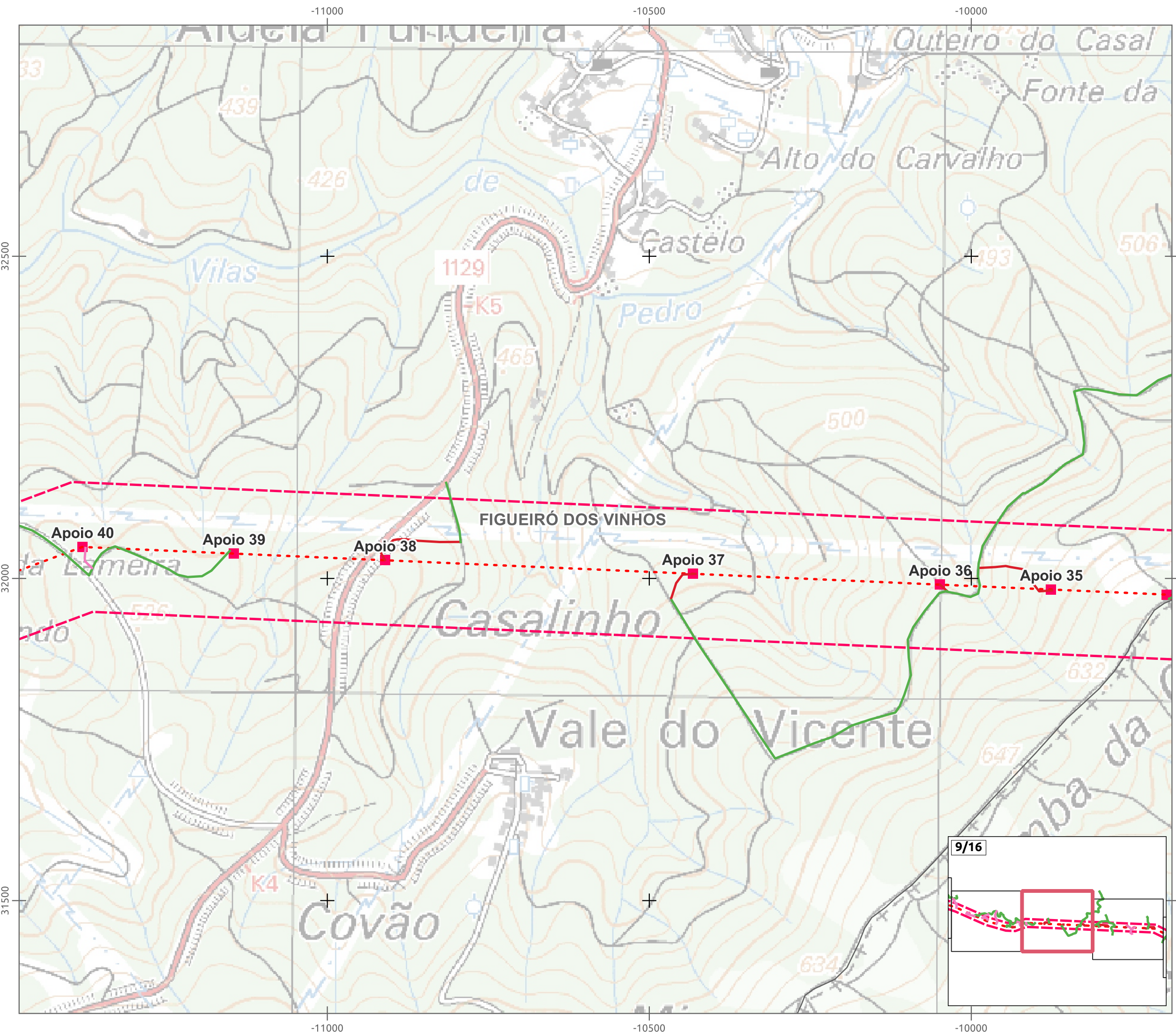
- Acessos a melhorar
- Acessos existentes
- Acessos novos

### Linha elétrica

- Traçado Linha Elétrica 60kV
- Apoios Traçado Linha Elétrica 60 kV
- Corredor Traçado Linha Elétrica 60 kV

### Limites administrativos

- Limite de concelho

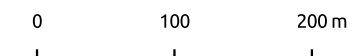


SINAMBI

voltalia

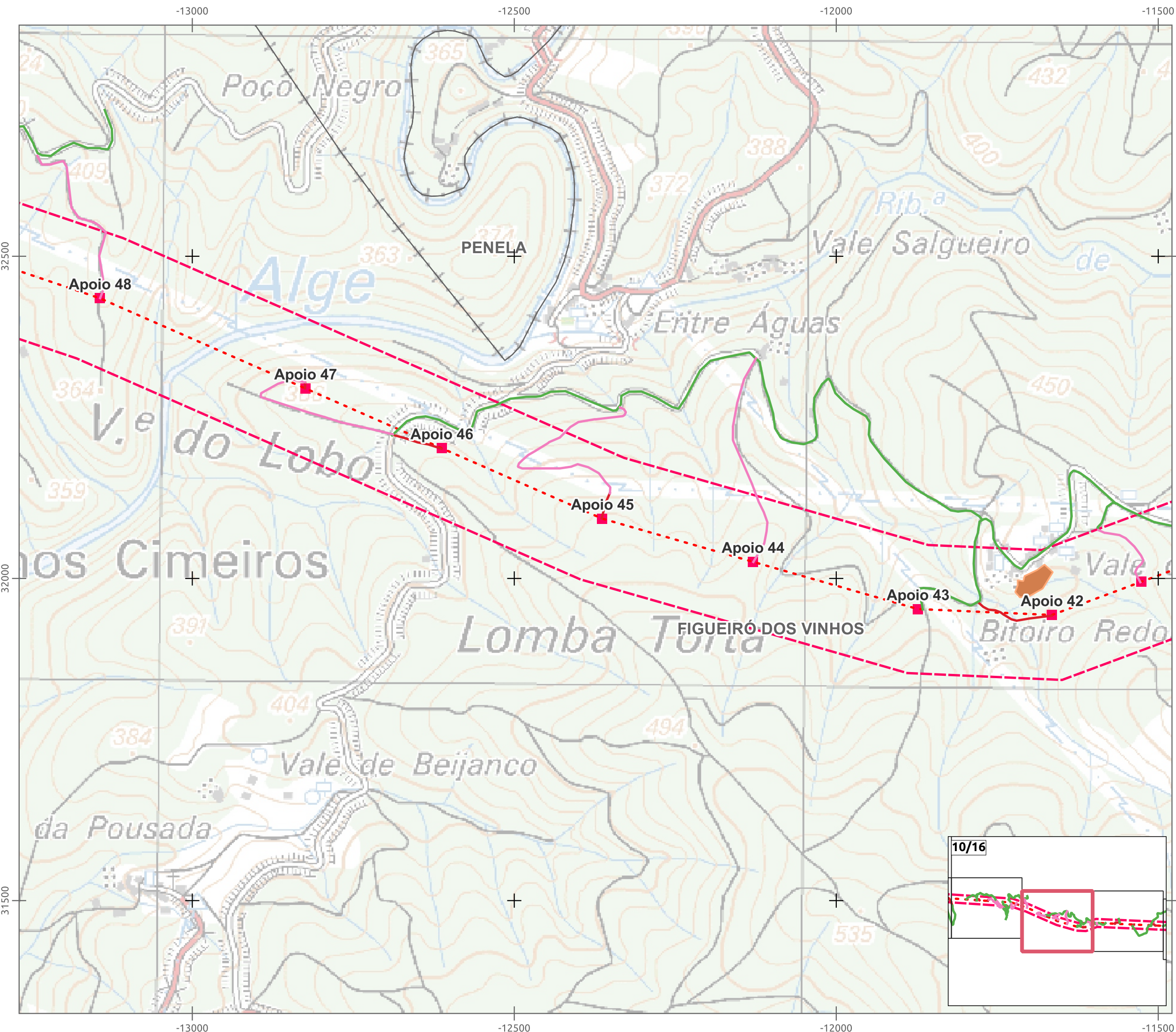
**FONTES:**  
Extrato da Carta Militar de Portugal, Série M888, escala 1/25 000, folhas n.º 263, 264, 265, e 277, com referência: NE\_357/2024, do Centro de Informação Geoespacial do Exército (CIGeoE).  
Direção Geral do Território (2024). Carta Administrativa Oficial de Portugal (CAOP 2023).  
Levantamento de campo descritor Sistemas Ecológicos.

Escala - 1:5 500



EPSG: 3763  
Sistema de Projeção: Transversa de Mercator  
Elipsóide: GRS80  
Datum: ETRS89  
Sistema de Coordenadas: Cartesianas





**UNIDADES DE VEGETAÇÃO**

**LEGENDA:**

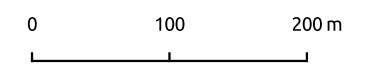
- Acessos**
  - Acessos a melhorar
  - Acessos existentes
  - Acessos novos
- Linha elétrica**
  - - - Traçado Linha Elétrica 60kV
  - Apoios Traçado Linha Elétrica 60 kV
  - Corredor Traçado Linha Elétrica 60 kV
- Unidades de vegetação**
  - Sobreiral
- Limites administrativos**
  - Limite de concelho

SINAMBI

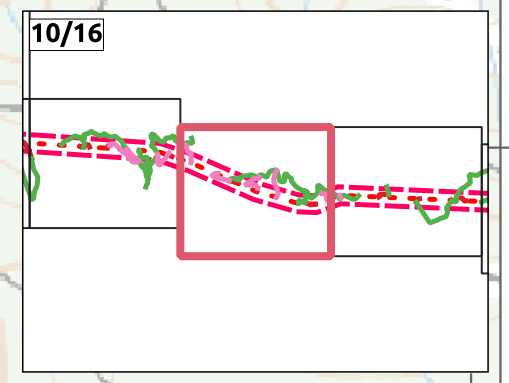
voltalia

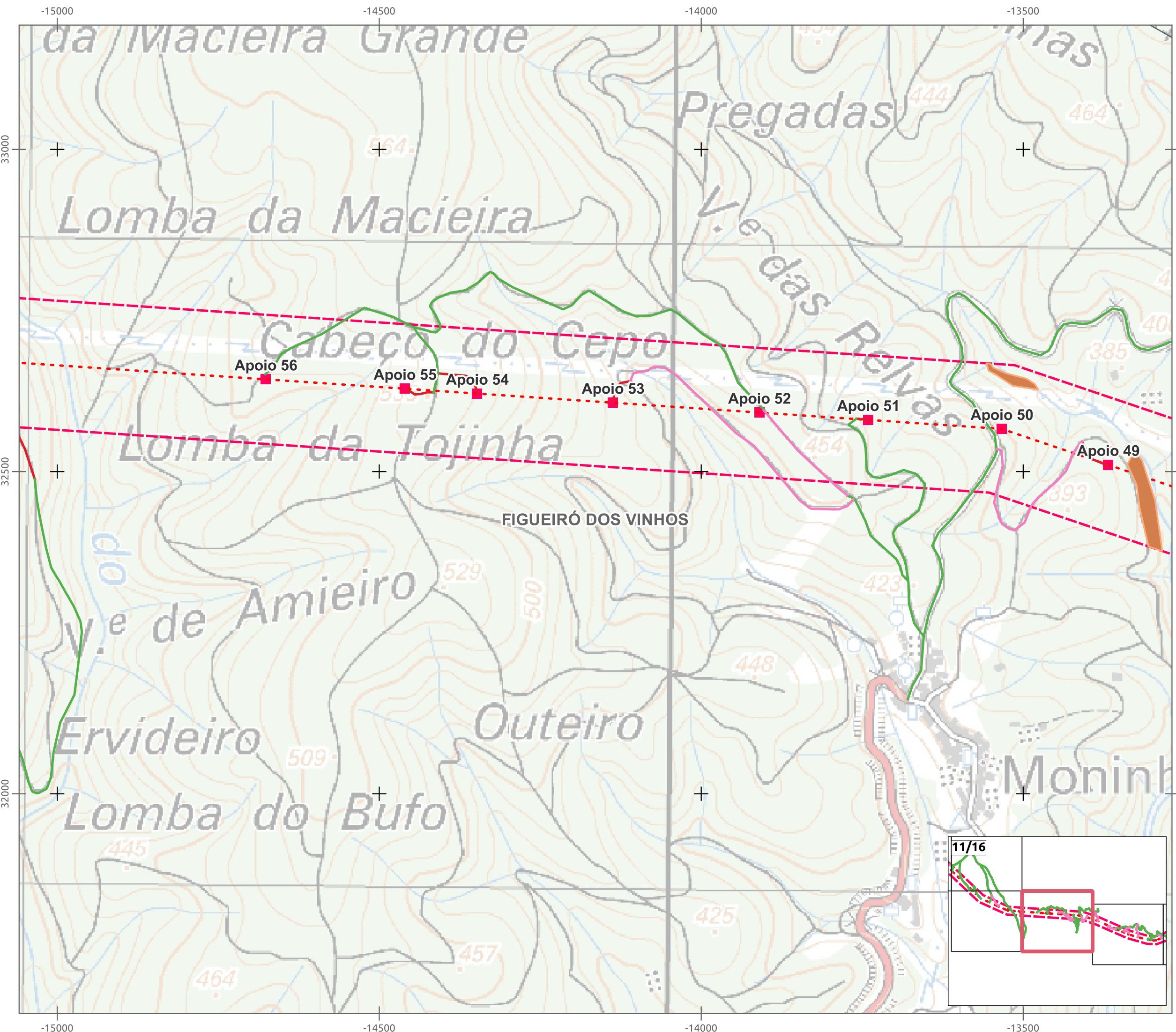
**FONTES:**  
 Extrato da Carta Militar de Portugal, Série M888, escala 1/25 000, folhas n.º 263, 264, 265, e 277, com referência: NE\_357/2024, do Centro de Informação Geoespacial do Exército (CIGeoE).  
 Direção Geral do Território (2024). Carta Administrativa Oficial de Portugal (CAOP 2023).  
 Levantamento de campo descritor Sistemas Ecológicos.

Escala - 1:5 500



EPSG: 3763  
 Sistema de Projeção: Transversa de Mercator  
 Elipsóide: GRS80  
 Datum: ETRS89  
 Sistema de Coordenadas: Cartesianas





**UNIDADES DE VEGETAÇÃO**

**LEGENDA:**

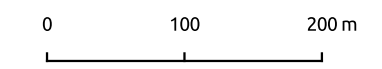
- Acessos**
  - Acessos existentes
  - Acessos a melhorar
  - Acessos novos
- Linha elétrica**
  - - - Traçado Linha Elétrica 60kV
  - Apoios Traçado Linha Elétrica 60kV
  - Corredor Traçado Linha Elétrica 60 kV
- Unidades de vegetação**
  - Sobreiral
- Limites administrativos**
  - Limite de concelho

SINAMBI

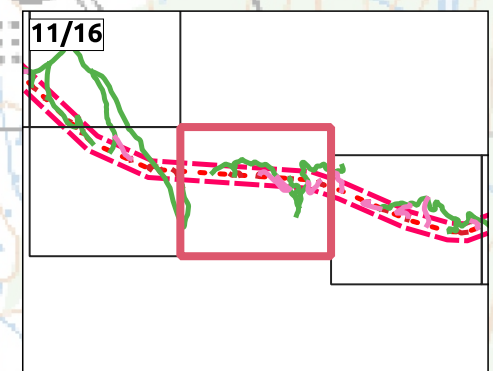
voltalia

**FONTES:**  
 Extrato da Carta Militar de Portugal, Série M888, escala 1/25 000, folhas n.º 263, 264, 265, e 277, com referência: NE\_357/2024, do Centro de Informação Geoespacial do Exército (CIGeoE).  
 Direção Geral do Território (2024). Carta Administrativa Oficial de Portugal (CAOP 2023).  
 Levantamento de campo descritor Sistemas Ecológicos.

Escala - 1:5 500



EPSG: 3763  
 Sistema de Projeção: Transversa de Mercator  
 Elipsóide: GRS80  
 Datum: ETRS89  
 Sistema de Coordenadas: Cartesianas



# UNIDADES DE VEGETAÇÃO

## LEGENDA:

### Acessos

- Acessos a melhorar
- Acessos existentes
- Acessos novos

### Linha elétrica

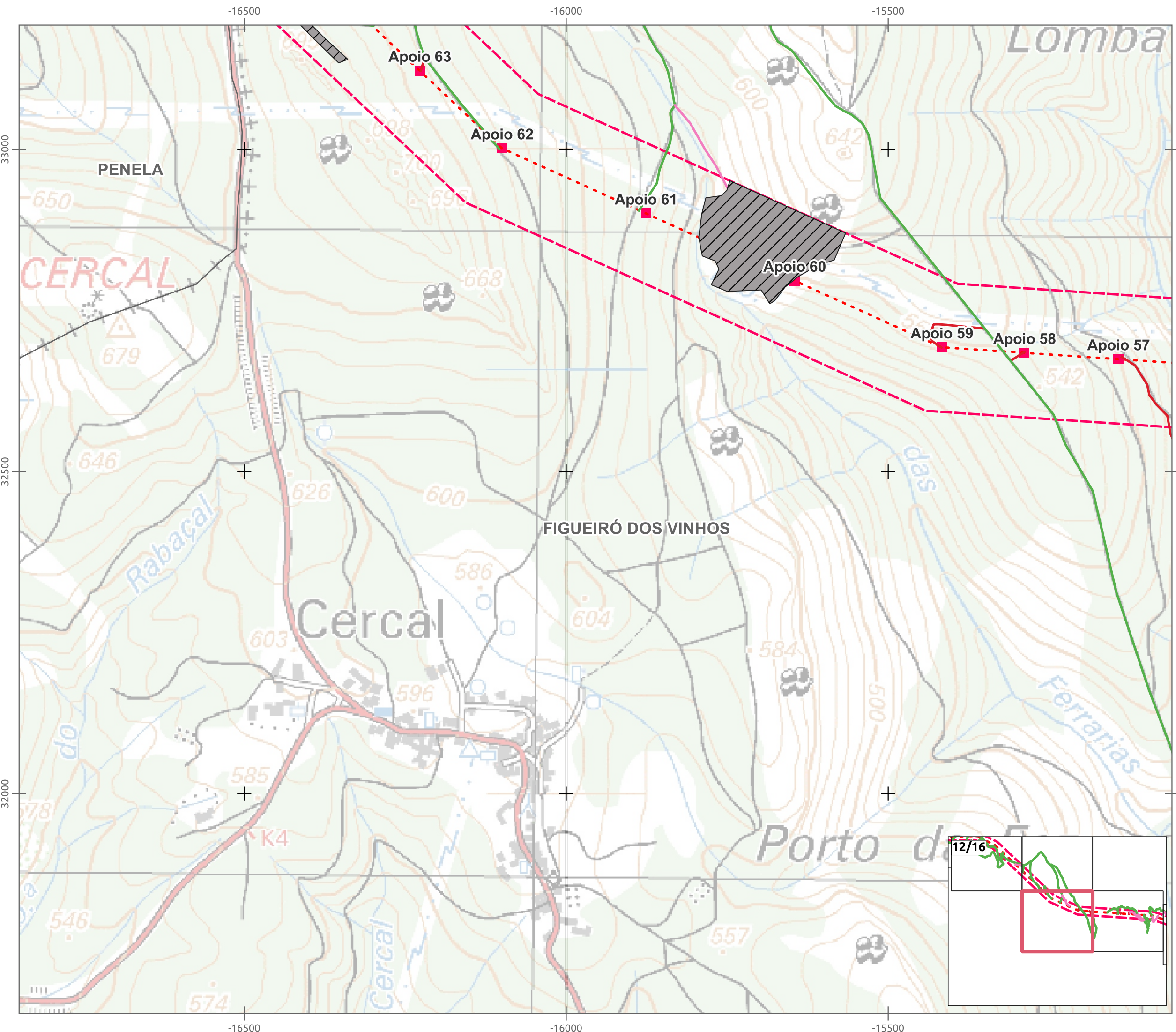
- Traçado Linha Elétrica 60kV
- Apoios Traçado Linha Elétrica 60 kV
- Corredor Traçado Linha Elétrica 60 kV

### Unidades de vegetação

- Afloramentos rochosos

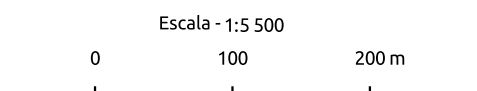
### Limites administrativos

- Limite de concelho

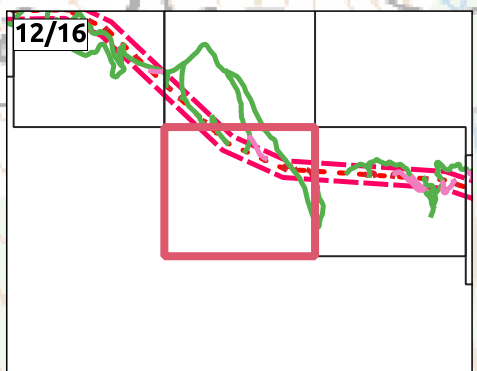


SINAMBI 

FONTES:  
Extrato da Carta Militar de Portugal, Série M888, escala 1/25 000, folhas n.º 263, 264, 265, e 277, com referência: NE\_357/2024, do Centro de Informação Geoespacial do Exército (CIGeoE).  
Direção Geral do Território (2024). Carta Administrativa Oficial de Portugal (CAOP 2023).  
Levantamento de campo descritor Sistemas Ecológicos.



EPSG: 3763  
Sistema de Projeção: Transversa de Mercator  
Elipsóide: GRS80  
Datum: ETRS89  
Sistema de Coordenadas: Cartesianas



# UNIDADES DE VEGETAÇÃO

## LEGENDA:

### Acessos

- Acessos existentes
- Acessos novos

### Linha elétrica

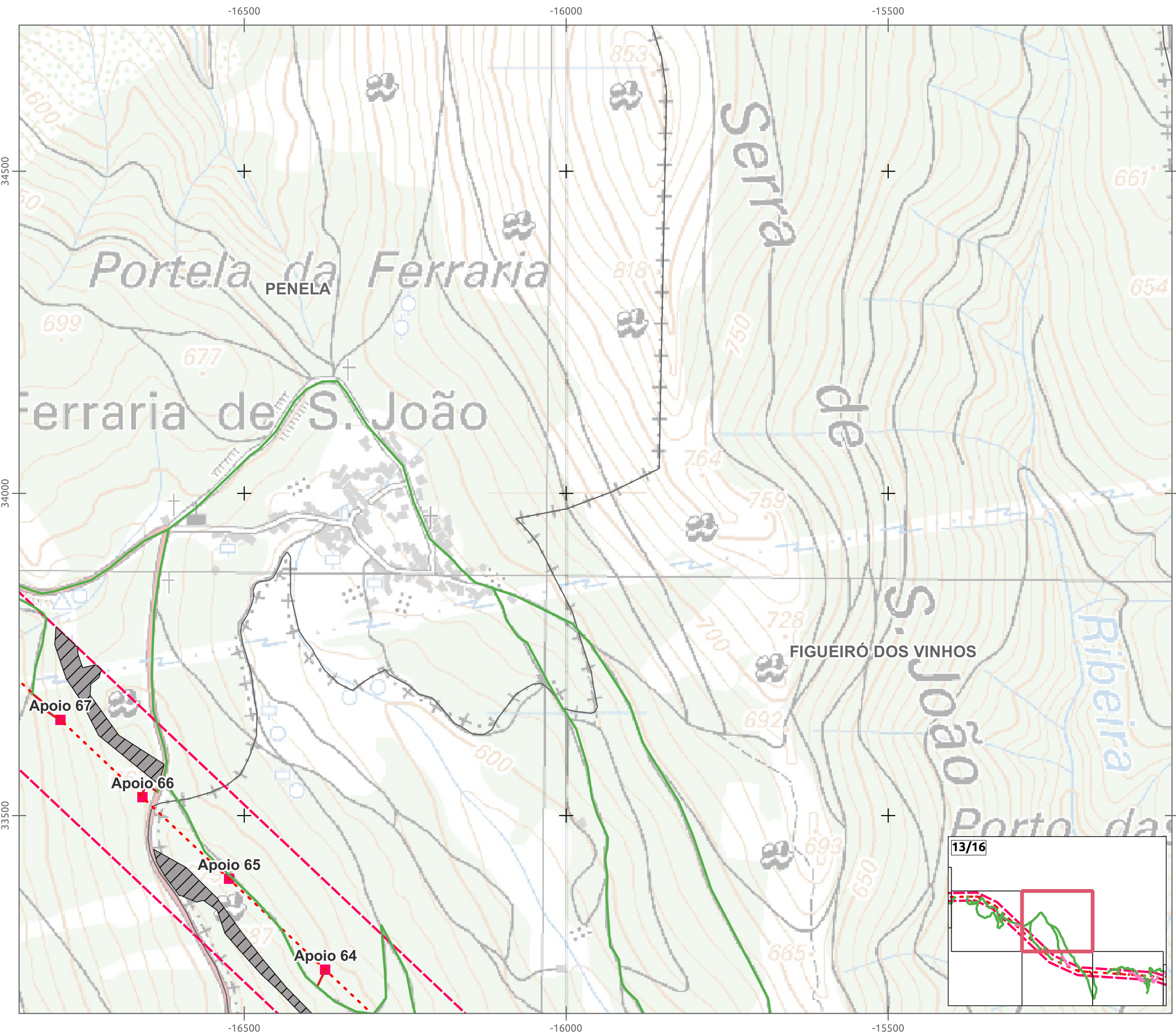
- Traçado Linha Elétrica 60kV
- Apoios Traçado Linha Elétrica 60 kV
- Corredor Traçado Linha Elétrica 60 kV

### Unidades de vegetação

- Afloramentos rochosos

### Limites administrativos

- Limite de concelho

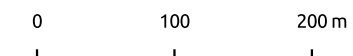


SINAMBI

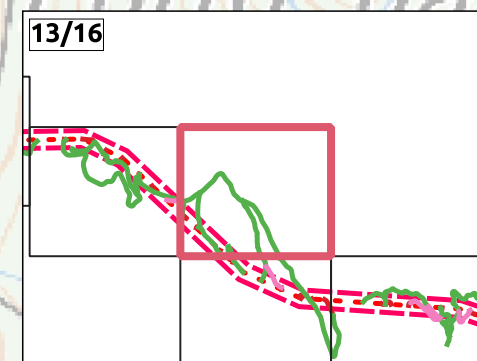
voltalia

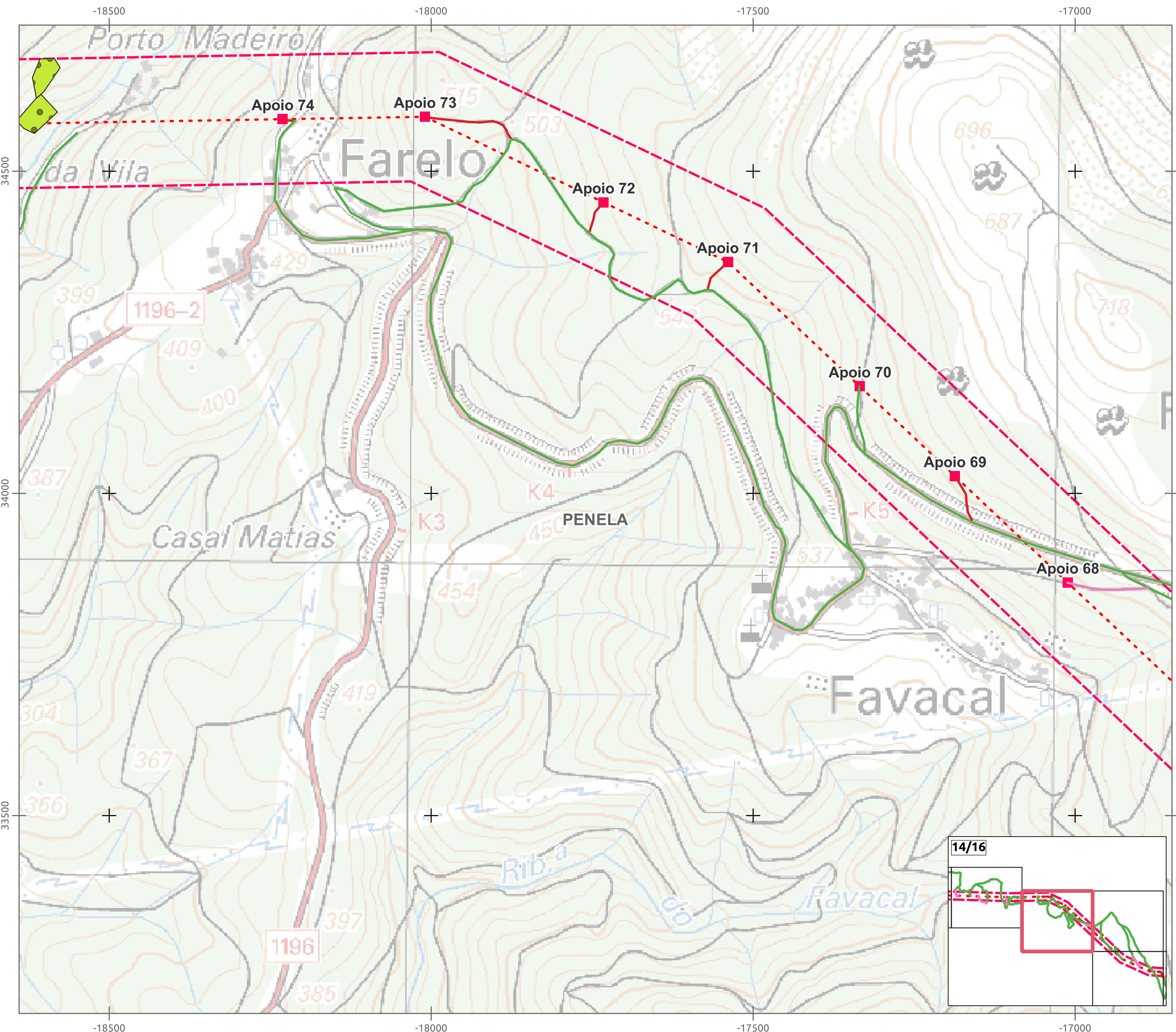
**FONTES:**  
Extrato da Carta Militar de Portugal, Série M888, escala 1/25 000, folhas n.º 263, 264, 265, e 277, com referência: NE\_357/2024, do Centro de Informação Geoespacial do Exército (CIGeoE).  
Direção Geral do Território (2024). Carta Administrativa Oficial de Portugal (CAOP 2023).  
Levantamento de campo descritor Sistemas Ecológicos.

Escala - 1:5 500



EPSG: 3763  
Sistema de Projeção: Transversa de Mercator  
Elipsóide: GRS80  
Datum: ETRS89  
Sistema de Coordenadas: Cartesianas





**UNIDADES DE VEGETAÇÃO**

**LEGENDA:**

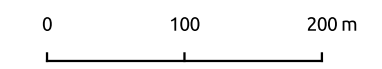
- Acessos**
  - Acessos existentes
  - Acessos novos
- Linha elétrica**
  - - - Traçado Linha Elétrica 60kV
  - Apoios Traçado Linha Elétrica 60 kV
  - Corredor Traçado Linha Elétrica 60 kV
- Unidades de vegetação**
  - Olival
- Limites administrativos**
  - Limite de concelho

SINAMBI

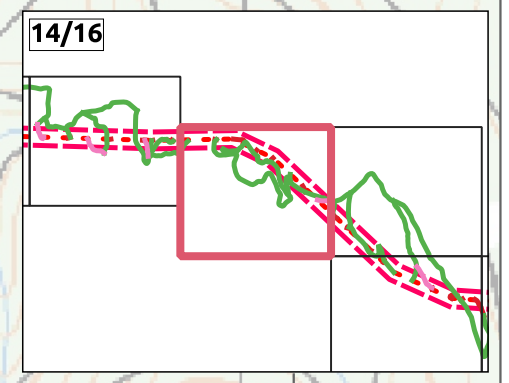
voltalia

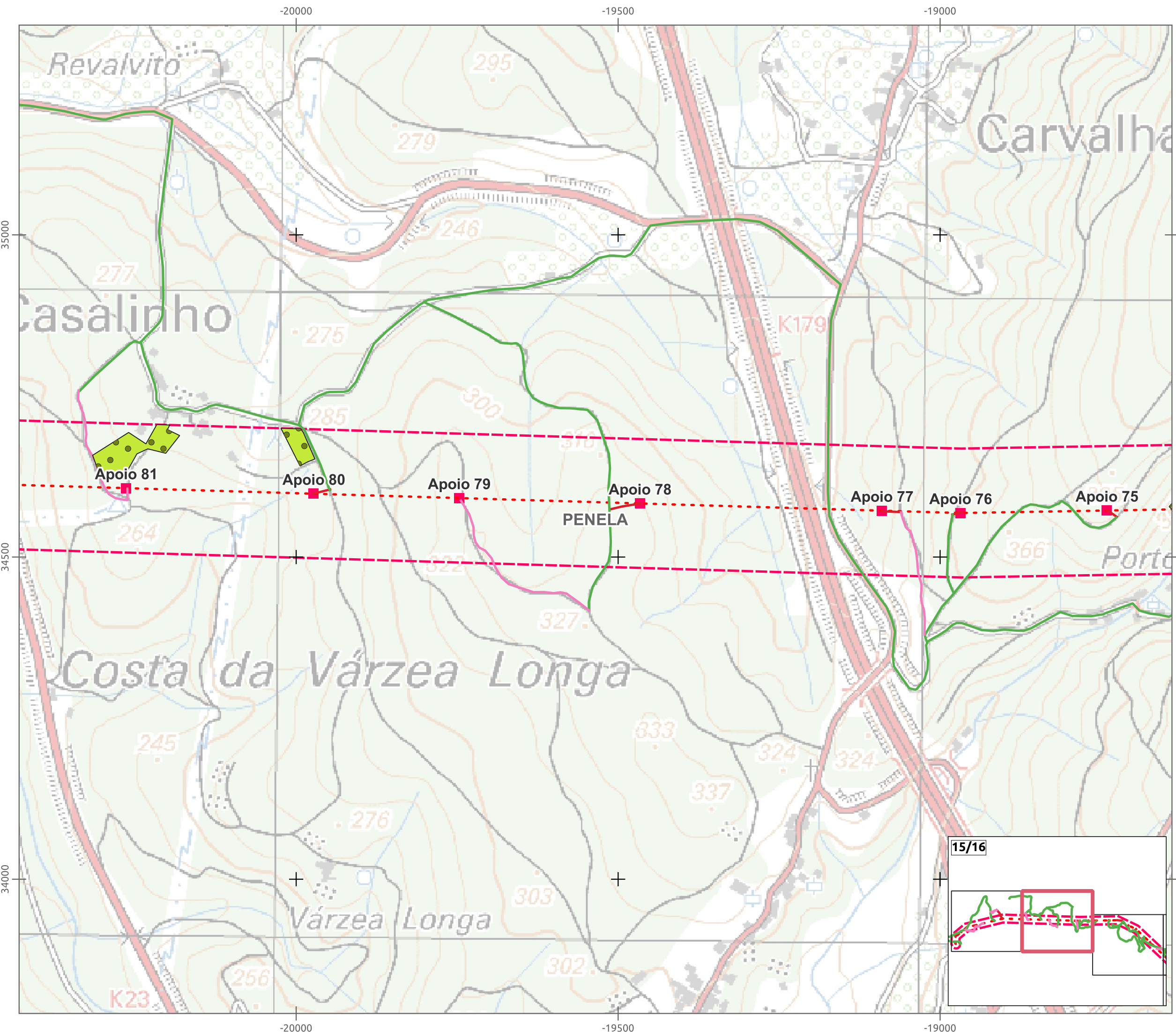
**FONTES:**  
 Extrato da Carta Militar de Portugal, Série M888, escala 1/25 000, folhas n.º 263, 264, 265, e 277, com referência: NE\_357/2024, do Centro de Informação Geoespacial do Exército (CIGeoE).  
 Direção Geral do Território (2024). Carta Administrativa Oficial de Portugal (CAOP 2023).  
 Levantamento de campo descritor Sistemas Ecológicos.

Escala - 1:5 500



EPSG: 3763  
 Sistema de Projeção: Transversa de Mercator  
 Elipsóide: GRS80  
 Datum: ETRS89  
 Sistema de Coordenadas: Cartesianas





**UNIDADES DE VEGETAÇÃO**

**LEGENDA:**

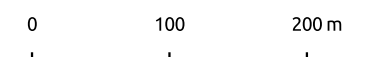
- Acessos**
- Acessos existentes
- Acessos a melhorar
- Acessos novos
- Linha elétrica**
- - - Traçado Linha Elétrica 60kV
- Apoios Traçado Linha Elétrica 60 kV
- - - Corredor Traçado Linha Elétrica 60 kV
- Unidades de vegetação**
- Olival
- Limites administrativos**
- Limite de concelho

SINAMBI

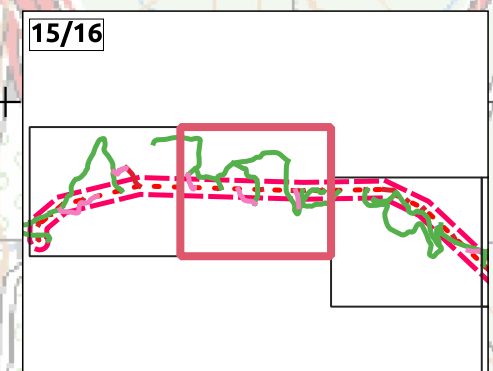
voltalia

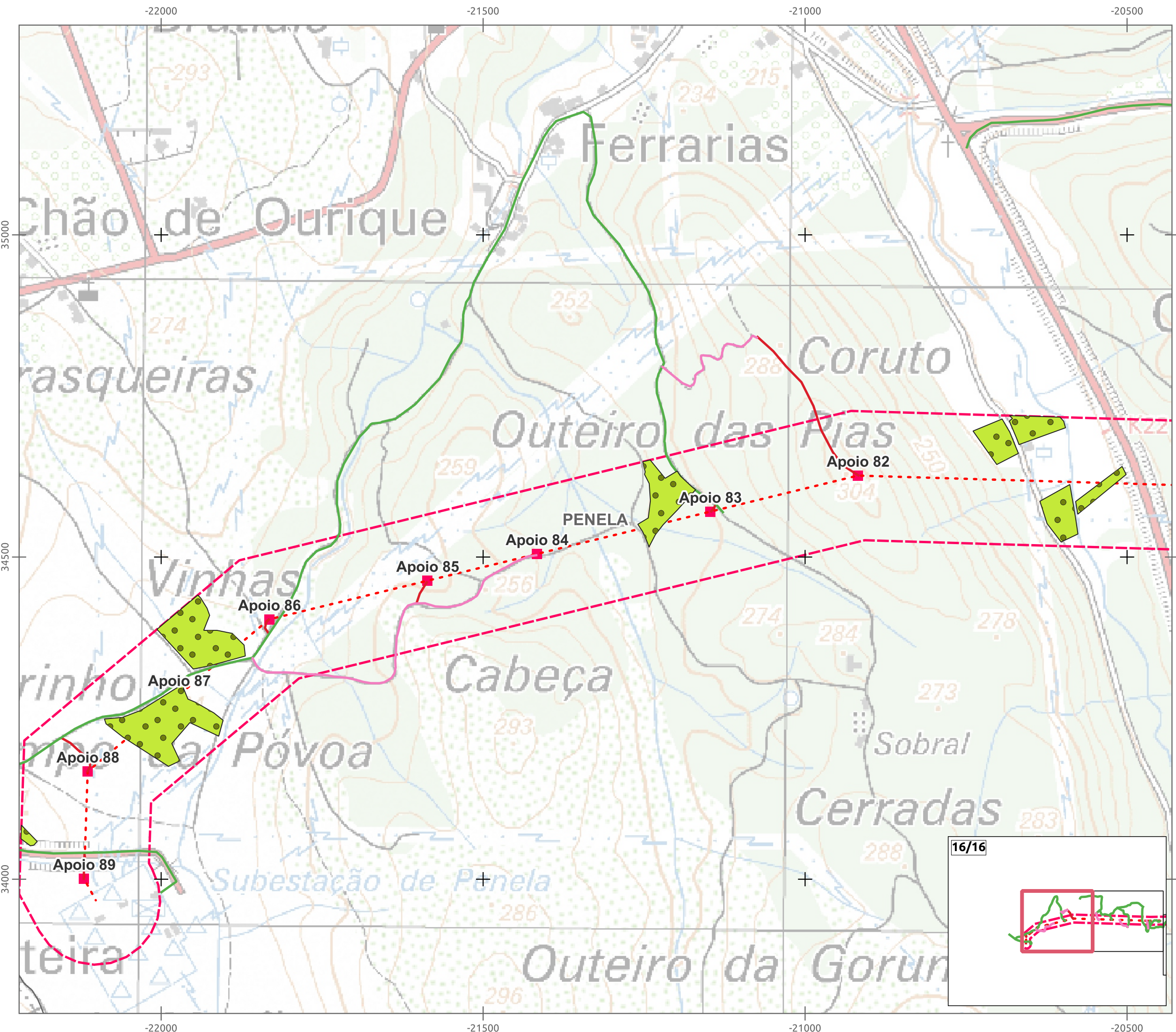
**FONTES:**  
 Extrato da Carta Militar de Portugal, Série M888, escala 1/25 000, folhas n.º 263, 264, 265, e 277, com referência: NE\_357/2024, do Centro de Informação Geoespacial do Exército (CIGeoE).  
 Direção Geral do Território (2024). Carta Administrativa Oficial de Portugal (CAOP 2023).  
 Levantamento de campo descritor Sistemas Ecológicos.

Escala - 1:5 500



EPSG: 3763  
 Sistema de Projeção: Transversa de Mercator  
 Elipsóide: GRS80  
 Datum: ETRS89  
 Sistema de Coordenadas: Cartesianas





**UNIDADES DE VEGETAÇÃO**

**LEGENDA:**

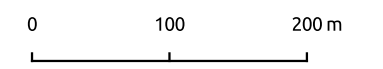
- Acessos**
- Acessos a melhorar
  - Acessos existentes
  - Acessos novos
- Linha elétrica**
- - - Traçado Linha Elétrica 60kV
  - Apoios Traçado Linha Elétrica 60 kV
  - - - Corredor Traçado Linha Elétrica 60 kV
- Unidades de vegetação**
- Olival
- Limites administrativos**
- Limite de concelho

SINAMBI

voltalia

**FONTES:**  
 Extrato da Carta Militar de Portugal, Série M888, escala 1/25 000, folhas n.º 263, 264, 265, e 277, com referência: NE\_357/2024, do Centro de Informação Geoespacial do Exército (CIGeoE).  
 Direção Geral do Território (2024). Carta Administrativa Oficial de Portugal (CAOP 2023).  
 Levantamento de campo descritor Sistemas Ecológicos.

Escala - 1:5 500



EPSG: 3763  
 Sistema de Projeção: Transversa de Mercator  
 Elipsóide: GRS80  
 Datum: ETRS89  
 Sistema de Coordenadas: Cartesianas

