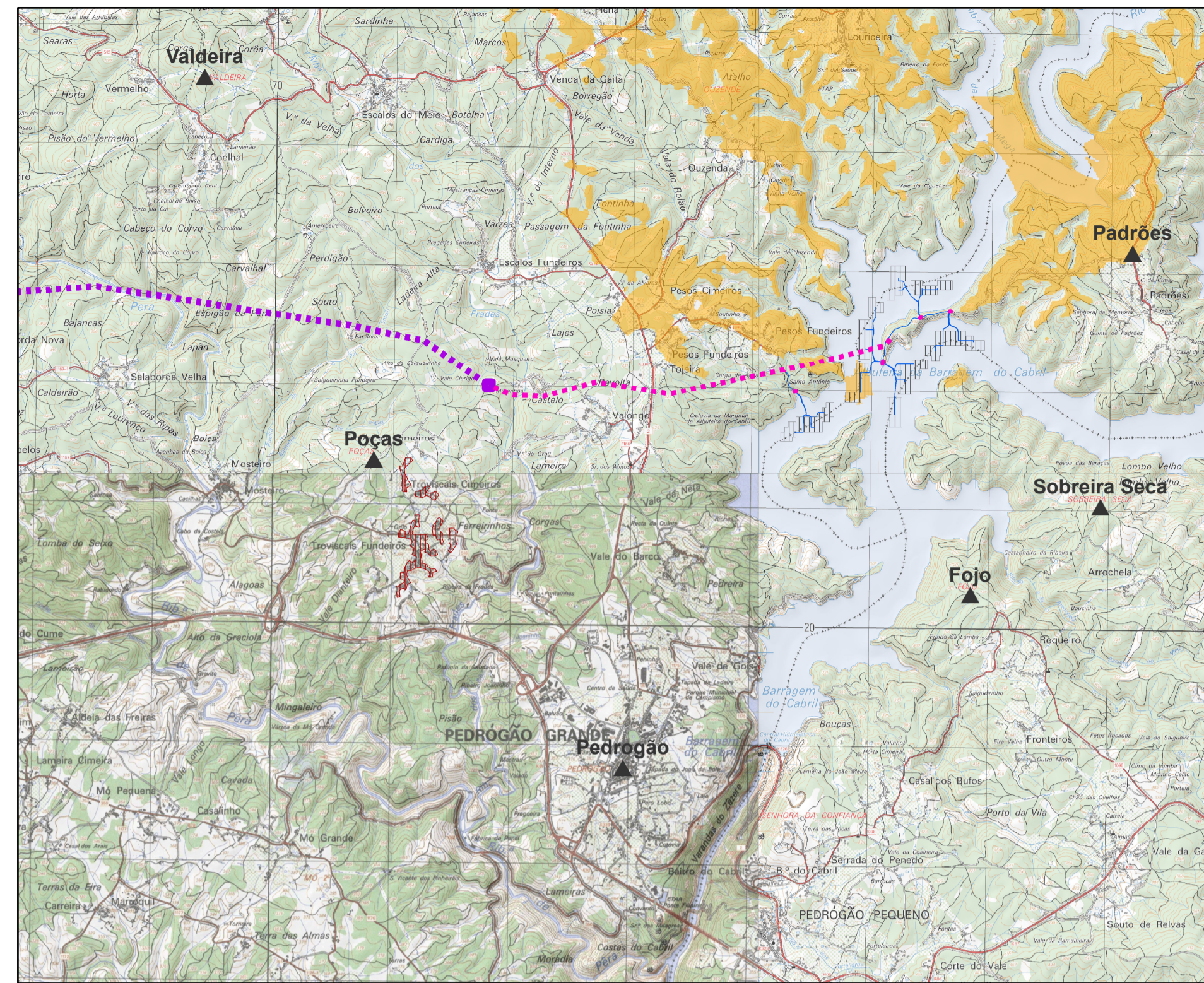
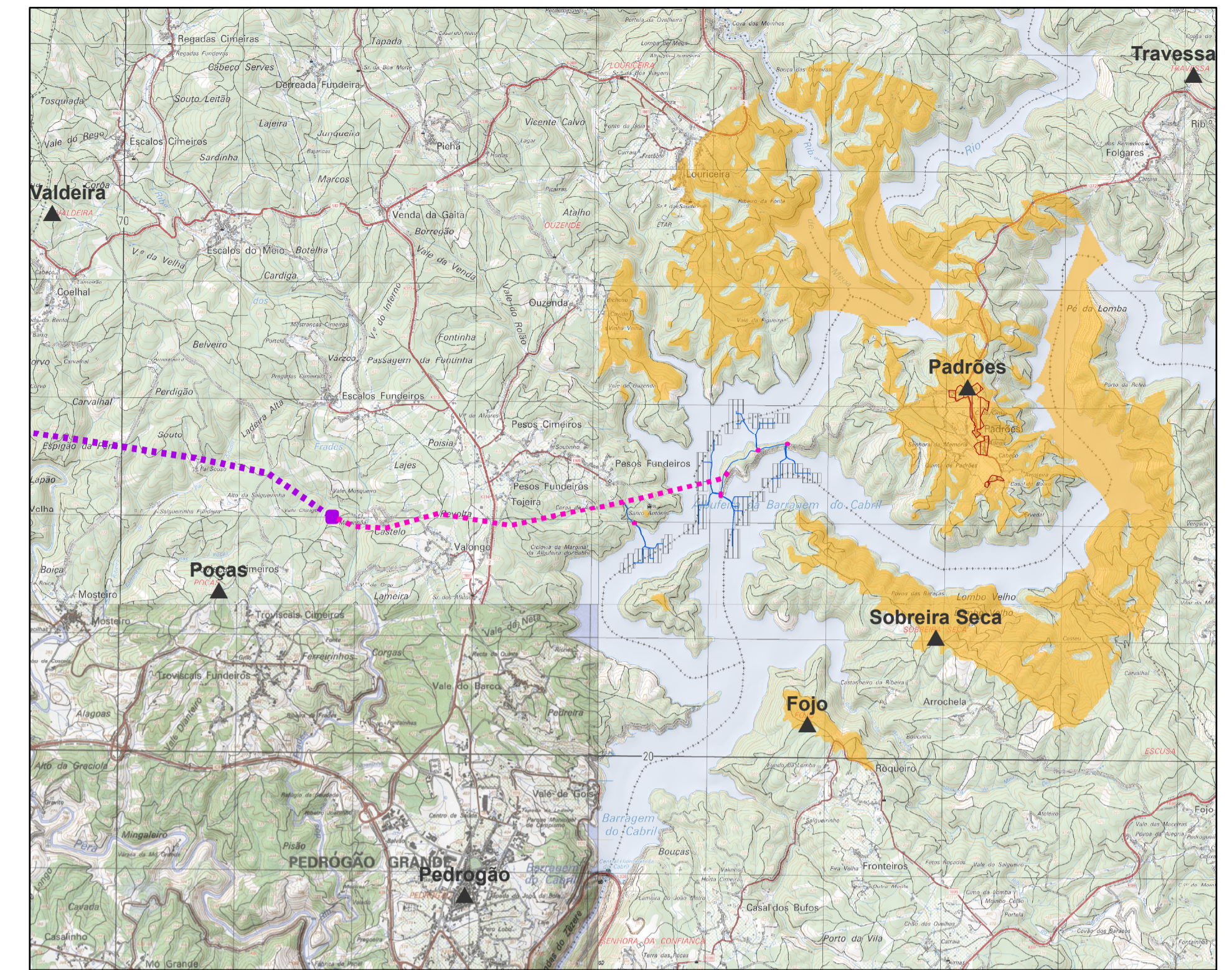


Bacia Visual da povoação de Ouzenda

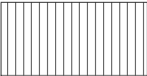







Bacia Visual da povoação de Louriceira

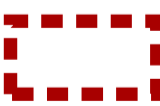


Bacia Visual da povoação de Padrões

LEGENDA PROJETO

-  Painéis Fotovoltaicos
-  Valas
-  Linha a 30 kV
-  Linha a 60 kV
-  Postos de transformação
-  Subestação

PAISAGEM

-  Área de estudo da paisagem

Fisiografia

-  Cumes principais

Bacias Visuais Observadores

-  Pontos de observação permanentes

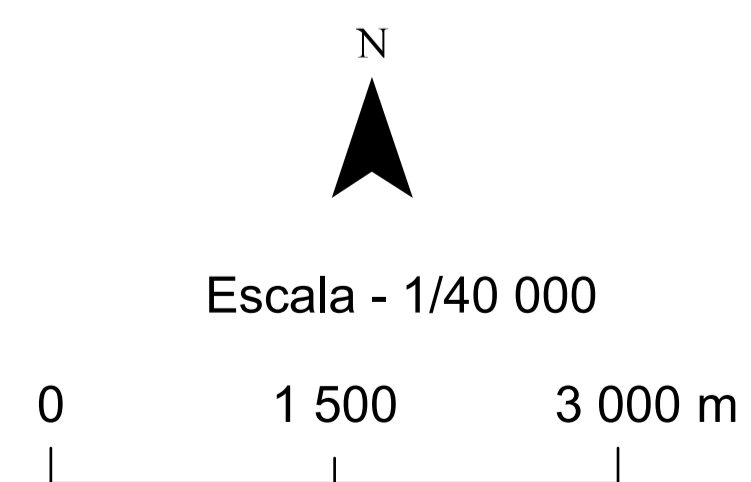
-  Povoações

-  Pontos de observação temporários

-  Pontos de interesse*

-  Área não visíveis

-  Área visíveis



Fontes:
 Cartas Militares de Portugal, Série M888, escala 1/25 0000
 Centro de informações Geoespacial do Exército (CIGeoE)

EPSG:3763
 Sistema de Projeção: Transversa de Mercator
 Elipsóide: GRS80
 Datum: ETRS89
 Sistema de Coordenadas: Cartesianas