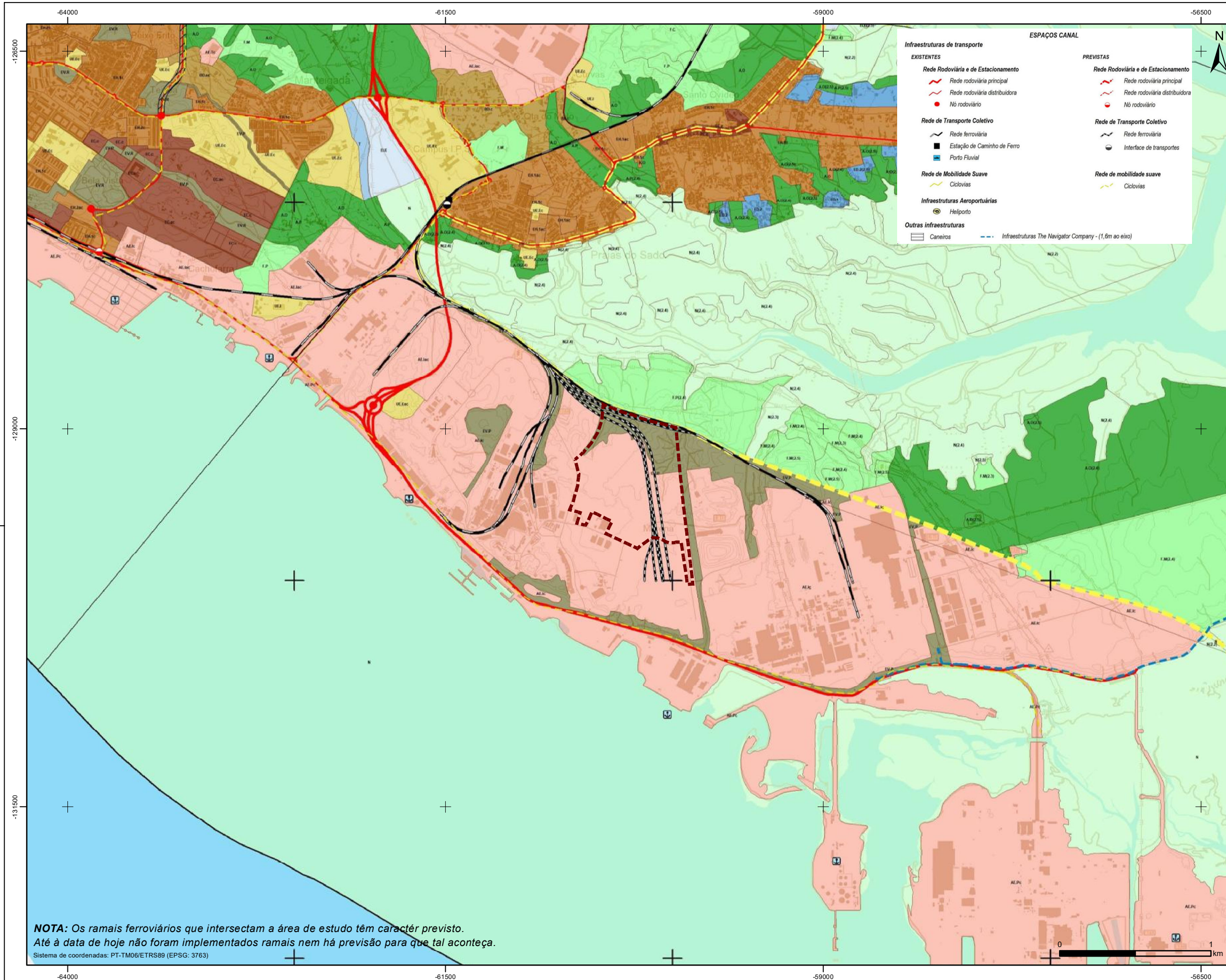


Este desenho é propriedade do GRUPO QUADRANTE, não podendo ser utilizado ou reproduzido no todo ou em parte, cou comunicando a terceiros, sem a sua expressa autorização. Este desenho só é válido para construção depois de devidamente assinado.



NOTA: Os ramais ferroviários que intersectam a área de estudo têm carácter previsto. Até à data de hoje não foram implementados ramais nem há previsão para que tal aconteça.

Sistema de coordenadas: PT-TM06/ETRS89 (EPSG: 3763)

Infraestruturas de transporte		ESPAÇOS CANAL	
EXISTENTES		PREVISTAS	
Rede Rodoviária e Estacionamento		Rede Rodoviária e Estacionamento	
Rede rodoviária principal	Rede rodoviária distribuidora	Rede rodoviária principal	Rede rodoviária distribuidora
Rede rodoviária distribuidora	Não rodoviário	Rede rodoviária distribuidora	Não rodoviário
Não rodoviário		Não rodoviário	
Rede de Transporte Coletivo		Rede de Transporte Coletivo	
Rede ferroviária	Estação de Caminho de Ferro	Rede ferroviária	Estação de Caminho de Ferro
Estação de Caminho de Ferro	Porto Fluvial	Rede ferroviária	Estação de Caminho de Ferro
Porto Fluvial		Estação de Caminho de Ferro	Porto Fluvial
		Porto Fluvial	
Rede de Mobilidade Suave		Rede de mobilidade suave	
Ciclovias		Ciclovias	
Infraestruturas Aeroportuárias			
Heliporto			
Outras infraestruturas			
Caneiros	Infraestruturas The Navigator Company - (1,6m ao eixo)		



Unidade Industrial de Conversão de Lítio
 Área de estudo

Planta de Ordenamento

- Solo Urbano**
- Espaços Centrais**
 - ES.C.1: Espaços centrais - Centro Histórico
 - ES.C.2: Espaços centrais consolidados
 - ES.C.3: Espaços centrais a consolidar
- Espaços Habitacionais**
 - ES.H.1: Espaços habitacionais - Centro Histórico
 - ES.H.2: Espaços habitacionais consolidados - tipo I
 - ES.H.3: Espaços habitacionais a consolidar - tipo I
 - ES.H.4: Espaços habitacionais consolidados - tipo II
 - ES.H.5: Espaços habitacionais a consolidar - tipo II
 - ES.H.6: Espaços a reestruturar
- Espaços Urbanos de Baixa Densidade**
 - ES.U.1: Espaços urbanos de baixa densidade consolidados
 - ES.U.2: Espaços urbanos de baixa densidade a consolidar
- Espaços Verdes**
 - ES.V.1: Espaços verdes de recreio e lazer
 - ES.V.2: Espaços verdes de proteção e enquadramento
- Espaços de Atividades Económicas**
 - ES.AE.1: Espaços de atividades industriais consolidados
 - ES.AE.2: Espaços de atividades industriais a consolidar
 - ES.AE.3: Espaços de terciário consolidados
 - ES.AE.4: Espaços de terciário a consolidar
 - ES.AE.5: Espaços de atividades portuárias consolidados
 - ES.AE.6: Espaços de atividades portuárias a consolidar
- Espaços de Uso Especial**
 - ES.UE.1: Espaços de equipamentos a consolidar
 - ES.UE.2: Espaços de infraestruturas estruturantes
 - ES.UE.3: Espaços turísticos consolidados
 - ES.UE.4: Espaços turísticos a consolidar
- Solo Rústico**
- Espaço Agrícolas**
 - ES.A.1: Espaços agrícolas de produção
 - ES.A.2: Outros espaços agrícolas
 - ES.A.3: Outros espaços agrícolas - Quintas
- Espaço Florestais**
 - ES.F.1: Espaços florestais de produção
 - ES.F.2: Espaços florestais de conservação
 - ES.F.3: Espaços florestais mistos
- Espaços Naturais e Paisagísticos**
 - ES.N.1: Espaços naturais e paisagísticos
- Agglomerados Rurais**
 - ES.AG.1: Aglomerados rurais
- Áreas de Edificação Dispersa**
 - ES.ED.1: Áreas de edificação dispersa - tipo I
 - ES.ED.2: Áreas de edificação dispersa - tipo II
- Espaços de Ocupação Turística**
 - ES.OT.1: Espaços de ocupação turística
- Espaços destinados a Equipamentos e Infraestruturas**
 - ES.EI.1: Espaços de equipamentos
 - ES.EI.2: Espaços de infraestruturas
- Espaços de Exploração de Recursos Energéticos e Geológicos**
 - ES.ER.1: Espaços de exploração de recursos energéticos e geológicos
- Espaços de Atividades Industriais**
 - ES.AI.1: Espaços de atividades industriais

Fonte: Revisão do PDM de Setúbal (2021)



PROPOSTA DE DEFINIÇÃO DE ÂMBITO DO EIA DA UNIDADE INDUSTRIAL DE CONVERSÃO DE LÍTIO

Projeto	S.Correia						
Desenhou	M.Ferrão						
Verificou	R.Brito						
Aprovou	M.Magina	Rev.	Data		Aprov.		

Escala: 1/25 000

Fase: Estudo Prévio
 Designação: Extrato da Planta de Ordenamento - Classificação e Qualificação do Solo -PDM de Revisão de Setúbal

Número	7	Revisão	00
Ficheiro	7_PD_Rev_Ordenamento1_AUR_PDA_R00	Folha	1/1
Processo	T2022-090	Data	Julho 2022

A3 Ref: SIG: QDEI1/2022/090-009-009-DES-02-PDA