

## Ficha de Ocorrência Patrimonial

Plano de Salvaguarda Patrimonial dos  
Aproveitamentos Hidroelétricos de Daivões,  
Gouvães e Alto Tâmega.  
Sistema Electroprodutor do Tâmega



arque<sup>o</sup>hoje

Consórcio Palimpsesto & Arqueohoje

Identificação				
Nº Registo	Topónimo/Lugar	Freguesia	Concelho	Distrito
215	Quinta do Terrão 3	Cavez	Cabeceira de Bastos	Braga
Sistema de coordenadas	Meridiano	Paralelo	Altitude (m)	C.M.P.
Datum 73	22086,80	205932,64	160	73
Categoria	Tipologia	Cronologia	Bibliografia	Data de Identificação
Arquitetónico/Etnográfico	Moinho	Moderno	—	15/11/2016

Descrição
<p>Moinho localizado na margem esquerda do rio Tâmega em terreno muito próximo da linha de água. A estrutura apresenta planta retangular de dois pisos em aparelho irregular de granito. O primeiro piso é constituído por dois compartimentos, sem ligação direta entre eles. Um dos compartimentos, de reduzidas dimensões, encontra-se desprovido de preenchimento, o outro, maior, corresponderia à área de transformação dos cereais. No seu interior encontravam-se 3 casas de mós, embora um deles se encontre, atualmente, desprovido de movente/andadeira. Os pisos e paredes interiores destes compartimentos encontra-se consolidados por cimento, assim como a paramento principal. O acesso a estes espaços era feito por duas portas rasgadas na parede principal, uma das quais ainda preserva a porta, que é em chapa metálica. A cobertura é constituída por placa de betão. Relativamente ao piso inferior nada se pode aferir pois não foi possível aceder ao local. O terreno pelo qual alcançaria este piso encontrava-se submerso pela água.</p> <p>A água era conduzida, a este moinho, por um açude, que nascia na margem direita do rio e atravessava transversalmente o leito do rio até confluir numa levada, que a conduzia ara duas caleiras, de declive acentuado. Não foi possível perceber a relação destas estruturas (caleiras) com o aparelho propulsor (roda hidráulica horizontal), vulgarmente, implantado no piso inferior ou “inferno”.</p>

Avaliação de Impactes					
Natureza do Impacte	Retificação das margens do rio a jusante da barragem de Daivões	Incidência do Impacte		Área sujeita a Impacte	
		Direta	X	Total	X
		Indireta		Parcial	
		Sem impacte		Periférica	

Medidas de Minimização	Tipo II		
Observações			
	Sónia Cravo	Autor (es)	

## Ficha de Ocorrência Patrimonial

Plano de Salvaguarda Patrimonial dos  
Aproveitamentos Hidroelétricos de Daivões,  
Gouvães e Alto Tâmega.  
Sistema Electroprodutor do Tâmega



arque@hoje

Consórcio Palimpsesto & Arqueohoje

### Registo fotográfico



SET - Observação do moinho a partir de este.



SET - Alçado oeste da estrutura, envolvida por vegetação.



SET - Pormenor das saídas de água do cabouco



SET - Três casais de mós observados no piso superior.

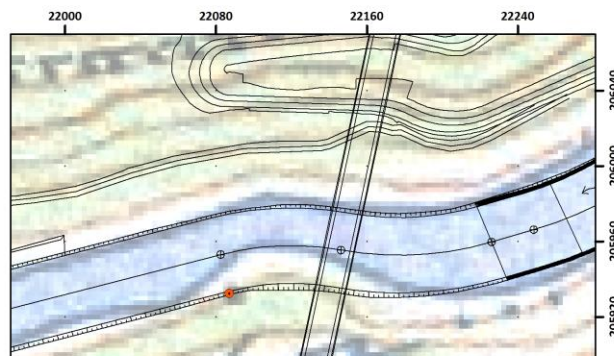
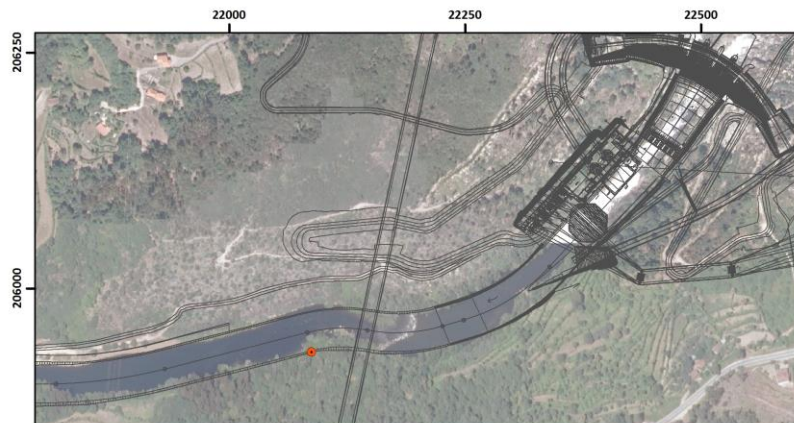
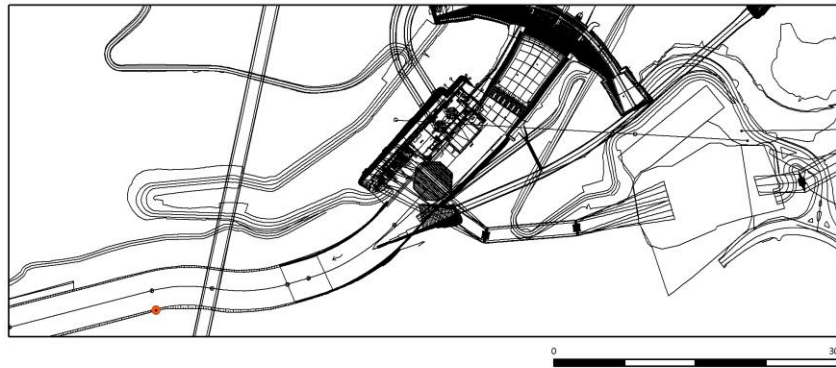
# Ficha de Ocorrência Patrimonial

Plano de Salvaguarda Patrimonial dos  
Aproveitamentos Hidroelétricos de Daivões,  
Gouvães e Alto Tâmega.  
Sistema Electroprodutor do Tâmega



Consórcio Palimpsesto & Arqueohoje

## Implantação cartográfica



Sistema Electroprodutor do Tâmega  
Aproveitamento hidroelétrico de Daivões

● Ocorrência Patrimonial n.º 215

Folha 1/1  
Projeção Cartográfica - Datum 73

