

FICHA DE CARACTERIZAÇÃO DE PONTO DE MONITORIZAÇÃO

MONITORIZAÇÃO DE ÁGUAS SUPERFICIAIS

SUBCONCESSÃO DA AUTOESTRADA TRANSMONTANA A4/IP4 VILA REAL (PARADA DE CUNHOS)/QUINTANILHA – LOTE 1



DESIGNAÇÃO

LT1-S1

MONTANTE

JUSANTE

SECO

CRÍTICO

HÚMIDO

SECO

CRÍTICO

HÚMIDO

DATA DA MONITORIZAÇÃO

01-08-2017

23-10-2017

08-01-2018

01-08-2017

23-10-2017

01-08-2017

HORA DA MONITORIZAÇÃO

11:55

15:05

10:15

11:15

14:30

10:35

LOCALIZAÇÃO

USO DA ÁGUA

MONTANTE

JUSANTE

PRODUÇÃO CONSUMO HUMANO

LOCAL / CURSO DE ÁGUA

RIO CORGO

CONSUMO HUMANO

POSICIONAMENTO RELATIVO AO TRAÇADO

CERCA DO KM 1+400

CERCA DO KM 1+400

REGA

COORDENADAS GEOGRÁFICAS

41°16'44.21"N

7°45'3.92"W

41°16'37.07"N

7°45'8.71"W

CONSUMO INDUSTRIAL

CAMPANHA DE MONITORIZAÇÃO

FASE DE EXPLORAÇÃO - 2017

OUTRO:

REGISTO FOTOGRÁFICO

MONTANTE

JUSANTE

SECO

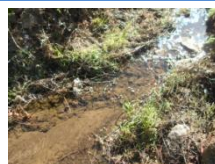
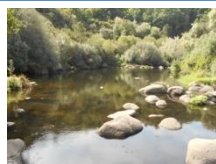
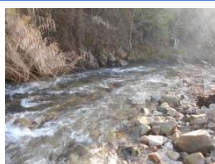
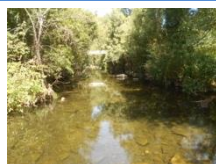
CRÍTICO

HÚMIDO

SECO

CRÍTICO

HÚMIDO



DADOS CLIMATÉRICOS

CARACTERIZAÇÃO ORGANOLÉTICA

SECO

CRÍTICO

HÚMIDO

SECO

CRÍTICO

HÚMIDO

M

J

M

J

M

J

M

J

M

J

M

J

PP. DIÁRIA ACUM. (MM)

0,0

0,0

0,0

0,0

0,0

0,0

COR

INCOLOR

INCOLOR

INCOLOR

INCOLOR

INC

INC.

T. AMB. (°C)

27,1

26,9

19,8

20,0

4,8

5,5

CHEIRO

INODORA

INODORA

INODORA

INODORA

INOD.

INOD.

HR (%)

43

44

20

20

58

55

APARÊNCIA

LÍMPIDA

LÍMPIDA

LÍMPIDA

LÍMPIDA

LÍMP.

LÍMP.

TIPO E MÉTODO DE AMOSTRAGEM

CARACTERIZAÇÃO DA ENVOLVENTE

AMOSTRAGEM MANUAL; ACONDICIONAMENTO DAS AMOSTRAS EM FRASCOS APROPRIADOS AOS DIFERENTES TIPOS DE ANÁLISE A EXECUTAR; CONSERVAÇÃO DAS AMOSTRAS EM MALA TÉRMICA DURANTE O TRANSPORTE ATÉ AO LABORATÓRIO.

MONTANTE

JUSANTE

FLORESTAL

FLORESTAL

PARÂMETROS MEDIDOS "IN SITU"

PARÂMETROS

UNIDADES

SECO

CRÍTICO

HÚMIDO

MONTANTE

JUSANTE

MONTANTE

JUSANTE

MONTANTE

JUSANTE

CAUDAL

m<sup>3</sup>/s

-

-

-

-

-

-

TEMPERATURA

°C

18,9

21,2

12,7

15,5

7,1

6,9

pH

E. SORENSEN

7,4

7,4

7,3

7,4

7,4

7,2

CONDUTIVIDADE

µS/CM

140,8

354

128,1

448,0

46,9

172


OBSERVAÇÕES

-

## FICHA DE CARACTERIZAÇÃO DE PONTO DE MONITORIZAÇÃO

### MONITORIZAÇÃO DE ÁGUAS SUPERFICIAIS

**SUBCONCESSÃO DA AUTOESTRADA TRANSMONTANA A4/IP4 VILA REAL (PARADA DE CUNHOS)/QUINTANILHA – LOTE 1**

	<b>DESIGNAÇÃO</b>			<b>LT1-S2</b>		
	<b>MONTANTE</b>			<b>JUSANTE</b>		
	<b>SECO</b>	<b>CRÍTICO</b>	<b>HÚMIDO</b>	<b>SECO</b>	<b>CRÍTICO</b>	<b>HÚMIDO</b>
<b>DATA DA MONITORIZAÇÃO</b>	02-08-2017	23-10-2017	08-01-2018	02-08-2017	23-10-2017	08-01-2018
<b>HORA DA MONITORIZAÇÃO</b>	10:30	12:20	16:30	09:50	12:35	16:10

LOCALIZAÇÃO				USO DA ÁGUA		
	<b>MONTANTE</b>		<b>JUSANTE</b>		<b>PRODUÇÃO CONS. HUMANO</b>	<input type="checkbox"/>
<b>LOCAL / CURSO DE ÁGUA</b>	RIBEIRA DO PAUL				<b>CONSUMO HUMANO</b>	<input type="checkbox"/>
<b>POSICIONAMENTO RELATIVO AO TRAÇADO</b>	CERCA DO KM 6+640		CERCA DO KM 6+640		<b>REGA</b>	<input checked="" type="checkbox"/>
<b>COORDENADAS GEOGRÁFICAS</b>	41°17'28.01"N	7°41'37.57"W	41°17'22.97"N	7°41'35.90"W	<b>CONSUMO INDUSTRIAL</b>	<input type="checkbox"/>
<b>CAMPANHA DE MONITORIZAÇÃO</b>	FASE DE EXPLORAÇÃO - 2017				<b>OUTRO:</b>	

REGISTO FOTOGRÁFICO					
MONTANTE			JUSANTE		
SECO	CRÍTICO	HÚMIDO	SECO	CRÍTICO	HÚMIDO
					

	DADOS CLIMATÉRICOS						CARACTERIZAÇÃO ORGANOLÉTICA						
	SECO		CRÍTICO		HÚMIDO		COR	SECO		CRÍTICO		HÚMIDO	
	M	J	M	J	M	J		M	J	M	J	M	J
<b>PP. DIÁRIA ACUM. (MM)</b>	0,0	0,0	0,0	0,0	0,0	0,0		INCOLOR	INCOLOR	INCOLOR	INCOLOR	-	INCOLOR
<b>T. AMB. (°C)</b>	27,3	25,1	17,1	17,0	8,8	9,2	<b>CHEIRO</b>	INODORA	INODORA	INODORA	INODORA	-	INODORA
<b>HR (%)</b>	43	47	20	19	51	52	<b>APARÊNCIA</b>	LÍMPIDA	LÍMPIDA	LÍMPIDA	LÍMPIDA	-	LÍMPIDA

TIPO E MÉTODO DE AMOSTRAGEM		CARACTERIZAÇÃO DA ENVOLVENTE	
AMOSTRAGEM MANUAL; ACONDICIONAMENTO DAS AMOSTRAS EM FRASCOS APROPRIADOS AOS DIFERENTES TIPOS DE ANÁLISE A EXECUTAR; CONSERVAÇÃO DAS AMOSTRAS EM MALA TÉRMICA DURANTE O TRANSPORTE ATÉ AO LABORATÓRIO.		<b>MONTANTE</b>	<b>JUSANTE</b>
		AGRÍCOLA/FLORESTAL	AGRÍCOLA/FLORESTAL

PARÂMETROS MEDIDOS "IN SITU"							
PARÂMETROS	UNIDADES	SECO		CRÍTICO		HÚMIDO	
		MONTANTE	JUSANTE	MONTANTE	JUSANTE	MONTANTE	JUSANTE
<b>CAUDAL</b>	m <sup>3</sup> /s	-	0,0009	-	-	-	-
<b>TEMPERATURA</b>	°C	18,0	18,2	15,9	15,9	-	12,0
<b>PH</b>	E. SORENSEN	<b>6,4</b>	<b>6,4</b>	<b>6,4</b>	<b>6,4</b>	-	7,0
<b>CONDUTIVIDADE</b>	µS/CM	110,9	114,0	140,	140,1	-	127,7

OBSERVAÇÕES
O LOCAL ENCONTRA-SE INACESSÍVEL A MONTANTE.

## FICHA DE CARACTERIZAÇÃO DE PONTO DE MONITORIZAÇÃO

### MONITORIZAÇÃO DE ÁGUAS SUPERFICIAIS

**SUBCONCESSÃO DA AUTOESTRADA TRANSMONTANA A4/IP4 VILA REAL (PARADA DE CUNHOS)/QUINTANILHA – LOTE 1**



**DESIGNAÇÃO**

**LT1-S3**

**MONTANTE**

**JUSANTE**

**SECO**

**CRÍTICO**

**HÚMIDO**

**SECO**

**CRÍTICO**

**HÚMIDO**

**DATA DA MONITORIZAÇÃO**

02-08-2017

20-10-2017

09-01-2018

02-08-2017

20-10-2017

09-01-2018

**HORA DA MONITORIZAÇÃO**

11:40

08:50

9:30

11:45

09:00

9:35

### LOCALIZAÇÃO

### USO DA ÁGUA

	MONTANTE	JUSANTE	PRODUÇÃO CONS. HUMANO	
<b>LOCAL / CURSO DE ÁGUA</b>	AFLUENTE DO RIO FERREIROS		CONSUMO HUMANO	<input type="checkbox"/>
<b>POSICIONAMENTO RELATIVO AO TRAÇADO</b>	CERCA DO 16+700	CERCA DO 16+700	REGA	<input checked="" type="checkbox"/>
<b>COORDENADAS GEOGRÁFICAS</b>	41°18'27.73"N 7°40'11.91"W	41°18'25.58"N 7°40'7.18"W	CONSUMO INDUSTRIAL	<input type="checkbox"/>
<b>CAMPANHA DE MONITORIZAÇÃO</b>	FASE DE EXPLORAÇÃO - 2017		<b>OUTRO:</b>	

### REGISTO FOTOGRÁFICO

MONTANTE			JUSANTE		
SECO	CRÍTICO	HÚMIDO	SECO	CRÍTICO	HÚMIDO
					

### DADOS CLIMATÉRICOS

### CARACTERIZAÇÃO ORGANOLÉTICA

	SECO		CRÍTICO		HÚMIDO			SECO		CRÍTICO		HÚMIDO	
	M	J	M	J	M	J		M	J	M	J	M	J
	<b>PP. DIÁRIA ACUM. (MM)</b>	0,0	0,0	0,5	0,5	10,8		10,8	COR	-	-	-	-
<b>T. AMB. (°C)</b>	28,3	28,3	11,5	11,6	1,2	1,2	CHEIRO	-	-	-	-	-	-
<b>HR (%)</b>	39	39	98	98	84	84	APARÊNCIA	-	-	-	-	-	-

### TIPO E MÉTODO DE AMOSTRAGEM

### CARACTERIZAÇÃO DA ENVOLVENTE

AMOSTRAGEM MANUAL; ACONDICIONAMENTO DAS AMOSTRAS EM FRASCOS APROPRIADOS AOS DIFERENTES TIPOS DE ANÁLISE A EXECUTAR; CONSERVAÇÃO DAS AMOSTRAS EM MALA TÉRMICA DURANTE O TRANSPORTE ATÉ AO LABORATÓRIO.

**MONTANTE**

**JUSANTE**

FLORESTAL

FLORESTAL

### PARÂMETROS MEDIDOS "IN SITU"

PARÂMETROS	UNIDADES	SECO		CRÍTICO		HÚMIDO	
		MONTANTE	JUSANTE	MONTANTE	JUSANTE	MONTANTE	JUSANTE
<b>CAUDAL</b>	M <sup>3</sup> /S	-	-	-	-	-	-
<b>TEMPERATURA</b>	°C	-	-	-	-	-	-
<b>PH</b>	E. SORENSEN	-	-	-	-	-	-
<b>CONDUTIVIDADE</b>	µS/CM	-	-	-	-	-	-

### OBSERVAÇÕES

O LOCAL ENCONTRAVA-SE SECO.

## FICHA DE CARACTERIZAÇÃO DE PONTO DE MONITORIZAÇÃO

### MONITORIZAÇÃO DE ÁGUAS SUPERFICIAIS

**SUBCONCESSÃO DA AUTOESTRADA TRANSMONTANA A4/IP4 VILA REAL (PARADA DE CUNHOS)/QUINTANILHA - LOTE 10**



DESIGNAÇÃO

# LT10-S1

MONTANTE

JUSANTE

ESTIVAL

CRÍTICO

HÚMIDO

ESTIVAL

CRÍTICO

HÚMIDO

DATA DA MONITORIZAÇÃO

02-08-2017

20-10-2017

12-01-2018

02-08-2017

20-10-2017

12-01-2018

HORA DA MONITORIZAÇÃO

15:20

12:20

11:05

15:25

12:25

11:10

#### LOCALIZAÇÃO

#### USO DA ÁGUA

	<b>MONTANTE</b>	<b>JUSANTE</b>	<b>PRODUÇÃO CONSUMO HUMANO</b>	<input type="checkbox"/>
<b>LOCAL / CURSO DE ÁGUA</b>	AFLUENTE DA RIBEIRA DE SARZEDA DE PENACAL		<b>CONSUMO HUMANO</b>	<input type="checkbox"/>
<b>POSICIONAMENTO RELATIVO AO TRAÇADO</b>	CERCA DO KM 1+705	CERCA DO KM 1+705	<b>REGA</b>	<input checked="" type="checkbox"/>
<b>COORDENADAS GEOGRÁFICAS</b>	41°45'55.80"N	6°46'43.04"W	41°45'52.91"N	6°46'41.86"W
<b>CAMPANHA DE MONITORIZAÇÃO</b>	FASE DE EXPLORAÇÃO - 2017		<b>CONSUMO INDUSTRIAL</b>	<input type="checkbox"/>
	<b>OUTRO:</b>			

#### REGISTO FOTOGRÁFICO

MONTANTE			JUSANTE		
ESTIVAL	CRÍTICO	HÚMIDO	ESTIVAL	CRÍTICO	HÚMIDO

#### DADOS CLIMATÉRICOS

#### CARACTERIZAÇÃO ORGANOLÉTICA

	ESTIVAL		CRÍTICO		HÚMIDO			ESTIVAL		CRÍTICO		HÚMIDO	
	M	J	M	J	M	J		M	J	M	J	M	J
	<b>PP. DIÁRIA ACUM. (MM)</b>	0,0	0,0	0,5	0,5	0,0		0,0	<b>COR</b>	-	-	-	-
<b>T. AMB. (°C)</b>	31,3	31,3	14,6	13,5	1,9	2,2	<b>CHEIRO</b>	-	-	-	-	-	-
<b>HR (%)</b>	27	27	95	99	73	72	<b>APARÊNCIA</b>	-	-	-	-	-	-

#### TIPO E MÉTODO DE AMOSTRAGEM

#### CARACTERIZAÇÃO DA ENVOLVENTE

AMOSTRAGEM MANUAL; ACONDICIONAMENTO DAS AMOSTRAS EM FRASCOS APROPRIADOS AOS DIFERENTES TIPOS DE ANÁLISE A EXECUTAR; CONSERVAÇÃO DAS AMOSTRAS EM MALA TÉRMICA DURANTE O TRANSPORTE ATÉ AO LABORATÓRIO.	<b>MONTANTE</b>	<b>JUSANTE</b>
	FLORESTAL	FLORESTAL

#### PARÂMETROS MEDIDOS "IN SITU"

PARÂMETROS	UNIDADES	ESTIVAL		CRÍTICO		HÚMIDO	
		MONTANTE	JUSANTE	MONTANTE	JUSANTE	MONTANTE	JUSANTE
<b>CAUDAL</b>	m <sup>3</sup> /s	-	-	-	-	-	-
<b>TEMPERATURA</b>	°C	-	-	-	-	-	-
<b>PH</b>	E. SORENSEN	-	-	-	-	-	-
<b>CONDUTIVIDADE</b>	µS/CM	-	-	-	-	-	-

#### OBSERVAÇÕES

O PONTO DE ÁGUA ENCONTRAVA-SE SECO EM TODAS AS CAMPANHAS DE MONITORIZAÇÃO.

## FICHA DE CARACTERIZAÇÃO DE PONTO DE MONITORIZAÇÃO

### MONITORIZAÇÃO DE ÁGUAS SUPERFICIAIS

**SUBCONCESSÃO DA AUTOESTRADA TRANSMONTANA A4/IP4 VILA REAL (PARADA DE CUNHOS)/QUINTANILHA - LOTE 10**



DESIGNAÇÃO

# LT10-S2

MONTANTE

JUSANTE

ESTIVAL

CRÍTICO

HÚMIDO

ESTIVAL

CRÍTICO

HÚMIDO

DATA DA MONITORIZAÇÃO

03-08-2017

20-10-2017

12-01-2018

03-08-2017

20-10-2017

12-01-2018

HORA DA MONITORIZAÇÃO

16:50

11:05

11:45

16:55

11:45

11:50

#### LOCALIZAÇÃO

#### USO DA ÁGUA

	MONTANTE	JUSANTE	PRODUÇÃO CONS. HUMANO	<input type="checkbox"/>
LOCAL / CURSO DE ÁGUA	AFLUENTE DO RIO FERVENÇA		CONSUMO HUMANO	<input type="checkbox"/>
POSICIONAMENTO RELATIVO AO TRAÇADO	CERCA DO KM 4+754	CERCA DO KM 4+754	REGA	<input checked="" type="checkbox"/>
COORDENADAS GEOGRÁFICAS	41°46'40.00"N 6°44'50.89"W	41°46'38.16"N 6°44'48.74"W	CONSUMO INDUSTRIAL	<input type="checkbox"/>
CAMPANHA DE MONITORIZAÇÃO	FASE DE EXPLORAÇÃO - 2017		OUTRO:	

#### REGISTO FOTOGRÁFICO

MONTANTE			JUSANTE		
ESTIVAL	CRÍTICO	HÚMIDO	ESTIVAL	CRÍTICO	HÚMIDO

#### DADOS CLIMATÉRICOS

#### CARACTERIZAÇÃO ORGANOLÉTICA

	ESTIVAL		CRÍTICO		HÚMIDO			ESTIVAL		CRÍTICO		HÚMIDO	
	M	J	M	J	M	J		M	J	M	J	M	J
	PP. DIÁRIA ACUM. (MM)	0,0	0,0	0,5	0,5	0,0		0,0	COR	-	-	-	INCOLOR
T. AMB. (°C)	32,1	32,1	12,9	14,7	3,1	3,0	CHEIRO	-	-	-	INODORA	-	INODORA
HR (%)	39	39	99	97	70	74	APARÊNCIA	-	-	-	LÍMPIDA	-	LÍMPIDA

#### TIPO E MÉTODO DE AMOSTRAGEM

#### CARACTERIZAÇÃO DA ENVOLVENTE

AMOSTRAGEM MANUAL; ACONDICIONAMENTO DAS AMOSTRAS EM FRASCOS APROPRIADOS AOS DIFERENTES TIPOS DE ANÁLISE A EXECUTAR; CONSERVAÇÃO DAS AMOSTRAS EM MALA TÉRMICA DURANTE O TRANSPORTE ATÉ AO LABORATÓRIO.	MONTANTE	JUSANTE
	AGRÍCOLA/FLORESTAL	AGRÍCOLA/FLORESTAL

#### PARÂMETROS MEDIDOS "IN SITU"

PARÂMETROS	UNIDADES	ESTIVAL		CRÍTICO		HÚMIDO	
		MONTANTE	JUSANTE	MONTANTE	JUSANTE	MONTANTE	JUSANTE
CAUDAL	M <sup>3</sup> /s	-	-	-	-	-	-
TEMPERATURA	°C	-	-	-	16,2	-	11,2
PH	E. SORENSEN	-	-	-	7,4	-	8,0
CONDUTIVIDADE	µS/CM	-	-	-	355	-	452

#### OBSERVAÇÕES

CURSO ENCANADO- NÃO É POSSÍVEL FAZER A RECOLHA A MONTANTE.  
LAGOA DE ACUMULAÇÃO DE ÁGUA PARA UTILIZAR NA REGA A JUSANTE.



FICHA DE CARACTERIZAÇÃO DE PONTO DE MONITORIZAÇÃO

MONITORIZAÇÃO DE ÁGUAS SUPERFICIAIS

SUBCONCESSÃO DA AUTOESTRADA TRANSMONTANA A4/IP4 VILA REAL (PARADA DE CUNHOS)/QUINTANILHA - LOTE 10



DESIGNAÇÃO

LT10-S3

MONTANTE

JUSANTE

ESTIVAL

CRÍTICO

HÚMIDO

ESTIVAL

CRÍTICO

HÚMIDO

DATA DA MONITORIZAÇÃO

03-08-2017

20-10-2017

11-01-2018

03-08-2017

20-10-2017

11-01-2018

HORA DA MONITORIZAÇÃO

15:40

13:30

16:00

16:00

13:45

16:15

LOCALIZAÇÃO

USO DA ÁGUA

MONTANTE

JUSANTE

PRODUÇÃO CONS. HUMANO

LOCAL / CURSO DE ÁGUA

RIO FERVENÇA

CONSUMO HUMANO

POSICIONAMENTO RELATIVO AO TRAÇADO

CERCA DO KM 6+670

CERCA DO KM 6+670

REGA

COORDENADAS GEOGRÁFICAS

41°47'24.96"N

6°43'50.28"W

41°47'13.71"N

6°43'43.24"W

CONSUMO INDUSTRIAL

CAMPANHA DE MONITORIZAÇÃO

FASE DE EXPLORAÇÃO - 2017

OUTRO:

REGISTO FOTOGRÁFICO

MONTANTE

JUSANTE

ESTIVAL

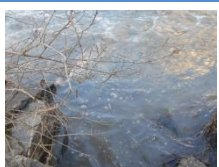
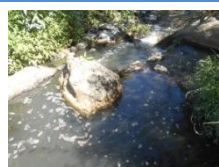
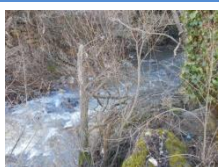
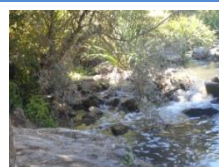
CRÍTICO

HÚMIDO

ESTIVAL

CRÍTICO

HÚMIDO



DADOS CLIMATÉRICOS

CARACTERIZAÇÃO ORGANOLÉTICA

	ESTIVAL		CRÍTICO		HÚMIDO			ESTIVAL		CRÍTICO		HÚMIDO	
	M	J	M	J	M	J		M	J	M	J	M	J
	PP. DIÁRIA ACUM. (MM)	0,0	0,0	0,0	0,0	1,5		1,5	COR	CINZENTA	CINZENTA	CINZENTA	CINZENTA
T. AMB. (°C)	32,0	32,0	16,1	16,8	7,6	6,5	CHEIRO	ESGOTO	ESGOTO	ESGOTO	ESGOTO	ESGOTO	ESGOTO
HR (%)	39	39	51	47	57	62	APARÊNCIA	TURVA	TURVA	TURVA	TURVA	TURVA	TURVA

TIPO E MÉTODO DE AMOSTRAGEM

CARACTERIZAÇÃO DA ENVOLVENTE

AMOSTRAGEM MANUAL; ACONDICIONAMENTO DAS AMOSTRAS EM FRASCOS APROPRIADOS AOS DIFERENTES TIPOS DE ANÁLISE A EXECUTAR; CONSERVAÇÃO DAS AMOSTRAS EM MALA TÉRMICA DURANTE O TRANSPORTE ATÉ AO LABORATÓRIO.

MONTANTE

JUSANTE

FLORESTAL

FLORESTAL

PARÂMETROS MEDIDOS "IN SITU"

PARÂMETROS	UNIDADES	ESTIVAL		CRÍTICO		HÚMIDO	
		MONTANTE	JUSANTE	MONTANTE	JUSANTE	MONTANTE	JUSANTE
CAUDAL	M <sup>3</sup> /S	-	-	-	-	-	-
TEMPERATURA	°C	24,4	24,6	16,0	16,3	7,7	7,9
pH	E. SORENSEN	7,7	7,7	7,7	7,7	7,9	8,0
CONDUTIVIDADE	µS/CM	731	730	473	479	318	320

OBSERVAÇÕES

-

## FICHA DE CARACTERIZAÇÃO DE PONTO DE MONITORIZAÇÃO

### MONITORIZAÇÃO DE ÁGUAS SUPERFICIAIS

**SUBCONCESSÃO DA AUTOESTRADA TRANSMONTANA A4/IP4 VILA REAL (PARADA DE CUNHOS)/QUINTANILHA - LOTE 10**



DESIGNAÇÃO

# LT10-S4

MONTANTE

JUSANTE

ESTIVAL

CRÍTICO

HÚMIDO

ESTIVAL

CRÍTICO

HÚMIDO

DATA DA MONITORIZAÇÃO

02-08-2017

20-10-2017

12-01-2018

02-08-2017

20-10-2017

12-01-2018

HORA DA MONITORIZAÇÃO

15:05

12:00

10:50

15:10

12:05

10:55

#### LOCALIZAÇÃO

#### USO DA ÁGUA

	MONTANTE	JUSANTE	PRODUÇÃO CONS. HUMANO	<input type="checkbox"/>
LOCAL / CURSO DE ÁGUA	AFLUENTE DA RIBEIRA DE VALE DE CONDE - (VAR. À EN217)		CONSUMO HUMANO	<input type="checkbox"/>
POSICIONAMENTO RELATIVO AO TRAÇADO	CERCA DO KM 0+309	CERCA DO KM 0+309	REGA	<input checked="" type="checkbox"/>
COORDENADAS GEOGRÁFICAS	41°46'33.75"N 6°46'38.05"W	41°46'32.91"N 6°46'40.96"W	CONSUMO INDUSTRIAL	<input type="checkbox"/>
CAMPANHA DE MONITORIZAÇÃO	FASE DE EXPLORAÇÃO - 2017		OUTRO:	

#### REGISTO FOTOGRÁFICO

MONTANTE			JUSANTE		
ESTIVAL	CRÍTICO	HÚMIDO	ESTIVAL	CRÍTICO	HÚMIDO

#### DADOS CLIMATÉRICOS

#### CARACTERIZAÇÃO ORGANOLÉTICA

	ESTIVAL		CRÍTICO		HÚMIDO			ESTIVAL		CRÍTICO		HÚMIDO	
	M	J	M	J	M	J		M	J	M	J	M	J
	PP. DIÁRIA ACUM. (MM)	0,0	0,0	0,5	0,5	0,0		0,0	COR	-	-	-	-
T. AMB. (°C)	31,2	31,2	14,6	15,1	1,3	1,3	CHEIRO	-	-	-	-	-	INODORA
HR (%)	28	28	97	97	80	80	APARÊNCIA	-	-	-	-	-	LÍMPIDA

#### TIPO E MÉTODO DE AMOSTRAGEM

#### CARACTERIZAÇÃO DA ENVOLVENTE

AMOSTRAGEM MANUAL; ACONDICIONAMENTO DAS AMOSTRAS EM FRASCOS APROPRIADOS AOS DIFERENTES TIPOS DE ANÁLISE A EXECUTAR; CONSERVAÇÃO DAS AMOSTRAS EM MALA TÉRMICA DURANTE O TRANSPORTE ATÉ AO LABORATÓRIO.

MONTANTE

JUSANTE

AGRÍCOLA

AGRÍCOLA

#### PARÂMETROS MEDIDOS "IN SITU"

PARÂMETROS	UNIDADES	ESTIVAL		CRÍTICO		HÚMIDO	
		MONTANTE	JUSANTE	MONTANTE	JUSANTE	MONTANTE	JUSANTE
CAUDAL	m <sup>3</sup> /s	-	-	-	-	-	0,0002
TEMPERATURA	°C	-	-	-	-	-	9,6
PH	E. SORENSEN	-	-	-	-	-	7,0
CONDUTIVIDADE	µS/CM	-	-	-	-	-	676


#### OBSERVAÇÕES

O PONTO DE MONITORIZAÇÃO ENCONTRAVA-SE SECO NOS PERÍODOS ESTIVAL E CRÍTICO.  
CURSO ENCANADO- NÃO É POSSÍVEL FAZER A RECOLHA A MONTANTE.

## FICHA DE CARACTERIZAÇÃO DE PONTO DE MONITORIZAÇÃO

### MONITORIZAÇÃO DE ÁGUAS SUPERFICIAIS

**SUBCONCESSÃO DA AUTOESTRADA TRANSMONTANA A4/IP4 VILA REAL (PARADA DE CUNHOS)/QUINTANILHA - LOTE 11**

	DESIGNAÇÃO			<b>LT11-S1</b>		
	MONTANTE			JUSANTE		
	ESTIVAL	CRÍTICO	HÚMIDO	ESTIVAL	CRÍTICO	HÚMIDO
DATA DA MONITORIZAÇÃO	03-08-2017	20-10-2017	11-01-2018	03-08-2017	20-10-2017	11-01-2018
HORA DA MONITORIZAÇÃO	12:50	14:05	14:40	12:55	14:10	14:45

LOCALIZAÇÃO				USO DA ÁGUA			
	MONTANTE		JUSANTE		PRODUÇÃO CONSUMO HUMANO	<input type="checkbox"/>	
LOCAL / CURSO DE ÁGUA	AFLUENTE DO VALE DAS BRESPAS				CONSUMO HUMANO		<input type="checkbox"/>
POSICIONAMENTO RELATIVO AO TRAÇADO	CERCA DO KM 1+329		CERCA DO KM 1+329		REGA		<input checked="" type="checkbox"/>
COORDENADAS GEOGRÁFICAS	41°46'53.64"N	6°41'33.18"W	41°46'49.86"N	6°41'35.42"W	CONSUMO INDUSTRIAL		<input type="checkbox"/>
CAMPANHA DE MONITORIZAÇÃO	FASE DE EXPLORAÇÃO - 2017				OUTRO:		

REGISTO FOTOGRÁFICO					
MONTANTE			JUSANTE		
ESTIVAL	CRÍTICO	HÚMIDO	ESTIVAL	CRÍTICO	HÚMIDO
					

	DADOS CLIMATÉRICOS						CARACTERIZAÇÃO ORGANOLÉTICA						
	ESTIVAL		CRÍTICO		HÚMIDO			ESTIVAL		CRÍTICO		HÚMIDO	
	M	J	M	J	M	J		M	J	M	J	M	J
PP. DIÁRIA ACUM. (MM)	0,0	0,0	0,5	0,5	1,5	1,5	COR	-	-	-	-	-	-
T. AMB. (°C)	30,7	30,7	17,4	17,4	8,3	8,8	CHEIRO	-	-	-	-	-	-
HR (%)	45	45	47	47	50	47	APARÊNCIA	-	-	-	-	-	-

TIPO E MÉTODO DE AMOSTRAGEM	CARACTERIZAÇÃO DA ENVOLVENTE	
AMOSTRAGEM MANUAL; ACONDICIONAMENTO DAS AMOSTRAS EM FRASCOS APROPRIADOS AOS DIFERENTES TIPOS DE ANÁLISE A EXECUTAR; CONSERVAÇÃO DAS AMOSTRAS EM MALA TÉRMICA DURANTE O TRANSPORTE ATÉ AO LABORATÓRIO.	MONTANTE	
	FLORESTAL	
	JUSANTE	
	FLORESTAL	

PARÂMETROS MEDIDOS "IN SITU"								
PARÂMETROS	UNIDADES	ESTIVAL		CRÍTICO		HÚMIDO		
		MONTANTE	JUSANTE	MONTANTE	JUSANTE	MONTANTE	JUSANTE	
CAUDAL	M <sup>3</sup> /S	-	-	-	-	-	-	
TEMPERATURA	°C	-	-	-	-	-	-	
PH	E. SORENSEN	-	-	-	-	-	-	
CONDUTIVIDADE	µS/CM	-	-	-	-	-	-	

OBSERVAÇÕES
O PONTO DE MONITORIZAÇÃO ENCONTRAVA-SE SECO EM TODAS AS CAMPANHAS DE MONITORIZAÇÃO.



FICHA DE CARACTERIZAÇÃO DE PONTO DE MONITORIZAÇÃO

MONITORIZAÇÃO DE ÁGUAS SUPERFICIAIS

SUBCONCESSÃO DA AUTOESTRADA TRANSMONTANA A4/IP4 VILA REAL (PARADA DE CUNHOS)/QUINTANILHA - LOTE 11



DESIGNAÇÃO

LT11-S2

MONTANTE

JUSANTE

ESTIVAL

CRÍTICO

HÚMIDO

ESTIVAL

CRÍTICO

HÚMIDO

DATA DA MONITORIZAÇÃO

03-08-2017

20-10-2017

11-01-2018

03-08-2017

20-10-2017

11-01-2018

HORA DA MONITORIZAÇÃO

12:25

14:15

15:00

12:40

14:35

15:05

LOCALIZAÇÃO

USO DA ÁGUA

MONTANTE

JUSANTE

PRODUÇÃO CONS. HUMANO

LOCAL / CURSO DE ÁGUA

RIO SABOR

CONSUMO HUMANO

POSICIONAMENTO RELATIVO AO TRAÇADO

CERCA DO KM 2+695

CERCA DO KM 2+695

REGA

COORDENADAS GEOGRÁFICAS

41°46'35.76"N

6°40'37.62"W

41°46'28.20"N

6°40'43.02"W

CONSUMO INDUSTRIAL

CAMPANHA DE MONITORIZAÇÃO

FASE DE EXPLORAÇÃO - 2017

OUTRO:

REGISTO FOTOGRÁFICO

MONTANTE

JUSANTE

ESTIVAL

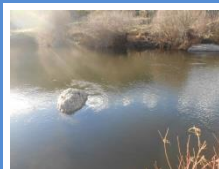
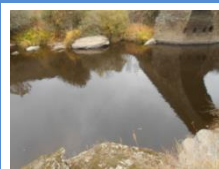
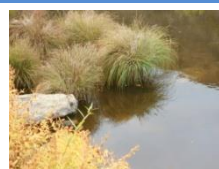
CRÍTICO

HÚMIDO

ESTIVAL

CRÍTICO

HÚMIDO



DADOS CLIMATÉRICOS

CARACTERIZAÇÃO ORGANOLÉTICA

	ESTIVAL		CRÍTICO		HÚMIDO			ESTIVAL		CRÍTICO		HÚMIDO	
	M	J	M	J	M	J		M	J	M	J	M	J
	PP. DIÁRIA ACUM. (MM)	0,0	0,0	0,5	0,5	1,5		1,5	COR	INCOLOR	INCOLOR	INCOLOR	INCOLOR
T. AMB. (°C)	30,8	30,7	17,3	17,5	9,3	10,1	CHEIRO	INODORA	INODORA	INODORA	INODORA	INODORA	INOD.
HR (%)	45	45	48	45	47	47	APARÊNCIA	LÍMPIDA	LÍMPIDA	AMARELADA	LÍMPIDA	LÍMPIDA	LÍMP.

TIPO E MÉTODO DE AMOSTRAGEM

CARACTERIZAÇÃO DA ENVOLVENTE

AMOSTRAGEM MANUAL; ACONDICIONAMENTO DAS AMOSTRAS EM FRASCOS APROPRIADOS AOS DIFERENTES TIPOS DE ANÁLISE A EXECUTAR; CONSERVAÇÃO DAS AMOSTRAS EM MALA TÉRMICA DURANTE O TRANSPORTE ATÉ AO LABORATÓRIO.

MONTANTE

JUSANTE

FLORESTAL

FLORESTAL

PARÂMETROS MEDIDOS "IN SITU"

PARÂMETROS	UNIDADES	ESTIVAL		CRÍTICO		HÚMIDO	
		MONTANTE	JUSANTE	MONTANTE	JUSANTE	MONTANTE	JUSANTE
CAUDAL	M <sup>3</sup> /S	-	-	-	-	-	-
TEMPERATURA	°C	24,3	24,2	14,2	14,0	6,5	6,3
PH	E. SORENSEN	8,0	7,9	7,8	7,7	8,0	8,0
CONDUTIVIDADE	µS/CM	169	166	212	210	47,4	47,0

OBSERVAÇÕES

-

## FICHA DE CARACTERIZAÇÃO DE PONTO DE MONITORIZAÇÃO

### MONITORIZAÇÃO DE ÁGUAS SUPERFICIAIS

**SUBCONCESSÃO DA AUTOESTRADA TRANSMONTANA A4/IP4 VILA REAL (PARADA DE CUNHOS)/QUINTANILHA - LOTE 11**



DESIGNAÇÃO

# LT11-S3

MONTANTE

JUSANTE

ESTIVAL

CRÍTICO

HÚMIDO

ESTIVAL

CRÍTICO

HÚMIDO

DATA DA MONITORIZAÇÃO

03-08-2017

20-10-2017

11-01-2018

03-08-2017

20-10-2017

11-01-2018

HORA DA MONITORIZAÇÃO

12:10

14:40

15:20

12:15

14:45

15:25

#### LOCALIZAÇÃO

#### USO DA ÁGUA

	MONTANTE	JUSANTE	PRODUÇÃO CONS. HUMANO			
LOCAL / CURSO DE ÁGUA	RIBEIRA DO PORTO		CONSUMO HUMANO	<input type="checkbox"/>		
POSICIONAMENTO RELATIVO AO TRAÇADO	CERCA DO KM 4+450	CERCA DO KM 4+450	REGA	<input checked="" type="checkbox"/>		
COORDENADAS GEOGRÁFICAS	41°46'6.60"N	6°39'34.74"W	41°46'4.56"N	6°39'37.20"W	CONSUMO INDUSTRIAL	<input type="checkbox"/>
CAMPANHA DE MONITORIZAÇÃO	FASE DE EXPLORAÇÃO - 2017		OUTRO:			

#### REGISTO FOTOGRÁFICO

MONTANTE			JUSANTE		
ESTIVAL	CRÍTICO	HÚMIDO	ESTIVAL	CRÍTICO	HÚMIDO

#### DADOS CLIMATÉRICOS

#### CARACTERIZAÇÃO ORGANOLÉTICA

	ESTIVAL		CRÍTICO		HÚMIDO			ESTIVAL		CRÍTICO		HÚMIDO	
	M	J	M	J	M	J		M	J	M	J	M	J
PP. DIÁRIA ACUM. (MM)	0,0	0,0	0,5	0,5	1,5	1,5	COR	-	-	-	-	INCOLOR	INCOLOR
T. AMB. (°C)	30,2	30,2	17,8	17,8	10,5	10,5	CHEIRO	-	-	-	-	INODORA	INODORA
HR (%)	46	46	48	48	48	51	APARÊNCIA	-	-	-	-	LÍMPIDA	LÍMPIDA

#### TIPO E MÉTODO DE AMOSTRAGEM

#### CARACTERIZAÇÃO DA ENVOLVENTE

AMOSTRAGEM MANUAL; ACONDICIONAMENTO DAS AMOSTRAS EM FRASCOS APROPRIADOS AOS DIFERENTES TIPOS DE ANÁLISE A EXECUTAR; CONSERVAÇÃO DAS AMOSTRAS EM MALA TÉRMICA DURANTE O TRANSPORTE ATÉ AO LABORATÓRIO.

MONTANTE

JUSANTE

FLORESTAL

FLORESTAL

#### PARÂMETROS MEDIDOS "IN SITU"

PARÂMETROS	UNIDADES	ESTIVAL		CRÍTICO		HÚMIDO	
		MONTANTE	JUSANTE	MONTANTE	JUSANTE	MONTANTE	JUSANTE
CAUDAL	m <sup>3</sup> /s	-	-	-	-	-	-
TEMPERATURA	°C	-	-	-	-	8,1	7,6
PH	E. SORENSEN	-	-	-	-	7,7	7,6
CONDUTIVIDADE	µS/CM	-	-	-	-	205,0	210,0


#### OBSERVAÇÕES

O PONTO DE MONITORIZAÇÃO ENCONTRAVA-SE SECO NAS CAMPANHAS DO PERÍODO SECO E CRÍTICO.

## FICHA DE CARACTERIZAÇÃO DE PONTO DE MONITORIZAÇÃO

### MONITORIZAÇÃO DE ÁGUAS SUPERFICIAIS

**SUBCONCESSÃO DA AUTOESTRADA TRANSMONTANA A4/IP4 VILA REAL (PARADA DE CUNHOS)/QUINTANILHA - LOTE 11**

	DESIGNAÇÃO			LT11-S4		
	MONTANTE			JUSANTE		
	ESTIVAL	CRÍTICO	HÚMIDO	ESTIVAL	CRÍTICO	HÚMIDO
DATA DA MONITORIZAÇÃO	03-08-2017	20-10-2017	11-01-2018	03-08-2017	20-10-2017	11-01-2018
HORA DA MONITORIZAÇÃO	11:15	15:00	12:45	11:20	15:05	12:50

LOCALIZAÇÃO				USO DA ÁGUA		
	MONTANTE		JUSANTE		PRODUÇÃO CONS. HUMANO	<input type="checkbox"/>
LOCAL / CURSO DE ÁGUA	LINHA DE ÁGUA AFLUENTE DA RIB.ª DO PORTO, TRANSVERSAL À PH 5-2, PH 5-3 E PH 5-4				CONSUMO HUMANO	<input type="checkbox"/>
POSICIONAMENTO RELATIVO AO TRAÇADO	CERCA DO KM 5+705		CERCA DO KM 5+705		REGA	<input checked="" type="checkbox"/>
COORDENADAS GEOGRÁFICAS	41°45'43.14"N	6°38'56.76"W	41°45'41.94"N	6°39'0.06"W	CONSUMO INDUSTRIAL	<input type="checkbox"/>
CAMPANHA DE MONITORIZAÇÃO	FASE DE EXPLORAÇÃO - 2017				OUTRO:	

REGISTO FOTOGRÁFICO					
MONTANTE			JUSANTE		
ESTIVAL	CRÍTICO	HÚMIDO	ESTIVAL	CRÍTICO	HÚMIDO
					

	DADOS CLIMATÉRICOS						CARACTERIZAÇÃO ORGANOLÉTICA						
	ESTIVAL		CRÍTICO		HÚMIDO			ESTIVAL		CRÍTICO		HÚMIDO	
	M	J	M	J	M	J		M	J	M	J	M	J
PP. DIÁRIA ACUM. (MM)	0,0	0,0	0,5	0,5	1,5	1,5	COR	-	-	-	-	-	INCOLOR
T. AMB. (°C)	30,2	30,2	17,8	17,8	5,3	5,5	CHEIRO	-	-	-	-	-	INODORA
HR (%)	46	46	48	48	65	64	APARÊNCIA	-	-	-	-	-	LÍMPIDA

TIPO E MÉTODO DE AMOSTRAGEM	CARACTERIZAÇÃO DA ENVOLVENTE	
AMOSTRAGEM MANUAL; ACONDICIONAMENTO DAS AMOSTRAS EM FRASCOS APROPRIADOS AOS DIFERENTES TIPOS DE ANÁLISE A EXECUTAR; CONSERVAÇÃO DAS AMOSTRAS EM MALA TÉRMICA DURANTE O TRANSPORTE ATÉ AO LABORATÓRIO.	MONTANTE	JUSANTE
	AGRÍCOLA	AGRÍCOLA


PARÂMETROS MEDIDOS "IN SITU"							
PARÂMETROS	UNIDADES	ESTIVAL		CRÍTICO		HÚMIDO	
		MONTANTE	JUSANTE	MONTANTE	JUSANTE	MONTANTE	JUSANTE
CAUDAL	M <sup>3</sup> /S	-	-	-	-	-	-
TEMPERATURA	°C	-	-	-	-	-	8,5
PH	E. SORENSEN	-	-	-	-	-	7,7
CONDUTIVIDADE	µS/CM	-	-	-	-	-	210,0

OBSERVAÇÕES
O PONTO DE MONITORIZAÇÃO ENCONTRAVA-SE SECO NAS CAMPANHAS DO PERÍODO SECO E CRÍTICO. NA CAMPANHA DE MONITORIZAÇÃO RELATIVA AO PERÍODO HÚMIDO APENAS SE ENCONTROU ÁGUA A JUSANTE.

## FICHA DE CARACTERIZAÇÃO DE PONTO DE MONITORIZAÇÃO

### MONITORIZAÇÃO DE ÁGUAS SUPERFICIAIS

**SUBCONCESSÃO DA AUTOESTRADA TRANSMONTANA A4/IP4 VILA REAL (PARADA DE CUNHOS)/QUINTANILHA - LOTE 11**

	DESIGNAÇÃO			LT11-S5		
	MONTANTE			JUSANTE		
	ESTIVAL	CRÍTICO	HÚMIDO	ESTIVAL	CRÍTICO	HÚMIDO
DATA DA MONITORIZAÇÃO	03-08-2017	20-10-2017	11-01-2018	03-08-2017	20-10-2017	11-01-2018
HORA DA MONITORIZAÇÃO	11:00	15:10	12:20	11:05	15:15	12:25

LOCALIZAÇÃO					USO DA ÁGUA	
	MONTANTE		JUSANTE		PRODUÇÃO CONS. HUMANO	<input type="checkbox"/>
LOCAL / CURSO DE ÁGUA	AFLUENTE DA RIBEIRA DO GAMELO				CONSUMO HUMANO	<input type="checkbox"/>
POSICIONAMENTO RELATIVO AO TRAÇADO	CERCA DO KM 7+650		CERCA DO KM 7+650		REGA	<input checked="" type="checkbox"/>
COORDENADAS GEOGRÁFICAS	41°45'5.22"N	6°37'49.92"W	41°45'6.12"N	6°37'47.82"W	CONSUMO INDUSTRIAL	<input type="checkbox"/>
CAMPANHA DE MONITORIZAÇÃO	FASE DE EXPLORAÇÃO - 2017				OUTRO:	

#### REGISTO FOTOGRÁFICO

MONTANTE			JUSANTE		
ESTIVAL	CRÍTICO	HÚMIDO	ESTIVAL	CRÍTICO	HÚMIDO
					

#### DADOS CLIMATÉRICOS

#### CARACTERIZAÇÃO ORGANOLÉTICA

	ESTIVAL		CRÍTICO		HÚMIDO			ESTIVAL		CRÍTICO		HÚMIDO	
	M	J	M	J	M	J		M	J	M	J	M	J
	PP. DIÁRIA ACUM. (MM)	0,0	0,0	0,5	0,5	1,5		1,5	COR	-	-	-	-
T. AMB. (°C)	30,0	30,0	17,8	17,7	5,1	5,1	CHEIRO	-	-	-	-	-	-
HR (%)	46	46	49	50	70	69	APARÊNCIA	-	-	-	-	-	-

#### TIPO E MÉTODO DE AMOSTRAGEM

#### CARACTERIZAÇÃO DA ENVOLVENTE

AMOSTRAGEM MANUAL; ACONDICIONAMENTO DAS AMOSTRAS EM FRASCOS APROPRIADOS AOS DIFERENTES TIPOS DE ANÁLISE A EXECUTAR; CONSERVAÇÃO DAS AMOSTRAS EM MALA TÉRMICA DURANTE O TRANSPORTE ATÉ AO LABORATÓRIO.	MONTANTE	JUSANTE
	AGRÍCOLA	AGRÍCOLA

#### PARÂMETROS MEDIDOS "IN SITU"

PARÂMETROS	UNIDADES	ESTIVAL		CRÍTICO		HÚMIDO	
		MONTANTE	JUSANTE	MONTANTE	JUSANTE	MONTANTE	JUSANTE
CAUDAL	m <sup>3</sup> /s	-	-	-	-	-	-
TEMPERATURA	°C	-	-	-	-	-	-
pH	E. SORENSEN	-	-	-	-	-	-
CONDUTIVIDADE	µS/CM	-	-	-	-	-	-


#### OBSERVAÇÕES

O PONTO DE MONITORIZAÇÃO ENCONTRAVA-SE SECO EM TODAS AS CAMPANHAS DE MONITORIZAÇÃO.

## FICHA DE CARACTERIZAÇÃO DE PONTO DE MONITORIZAÇÃO






### MONITORIZAÇÃO DE ÁGUAS SUPERFICIAIS

**SUBCONCESSÃO DA AUTOESTRADA TRANSMONTANA A4/IP4 VILA REAL (PARADA DE CUNHOS)/QUINTANILHA - LOTE 11**

	DESIGNAÇÃO			LT11-S6		
	MONTANTE			JUSANTE		
	ESTIVAL	CRÍTICO	HÚMIDO	ESTIVAL	CRÍTICO	HÚMIDO
DATA DA MONITORIZAÇÃO	03-08-2017	20-10-2017	11-01-2018	03-08-2017	20-10-2017	11-01-2018
HORA DA MONITORIZAÇÃO	10:10	15:30	11:10	10:15	15:35	11:30

LOCALIZAÇÃO					USO DA ÁGUA	
	MONTANTE		JUSANTE		PRODUÇÃO CONS. HUMANO	<input type="checkbox"/>
LOCAL / CURSO DE ÁGUA	RIBEIRA DA CARAVELA				CONSUMO HUMANO	<input type="checkbox"/>
POSICIONAMENTO RELATIVO AO TRAÇADO	CERCA DO KM 10+575		CERCA DO KM 10+575		REGA	<input checked="" type="checkbox"/>
COORDENADAS GEOGRÁFICAS	41°44'13.44"N	6°36'2.82"W	41°44'3.72"N	6°36'2.16"W	CONSUMO INDUSTRIAL	<input type="checkbox"/>
CAMPANHA DE MONITORIZAÇÃO	FASE DE EXPLORAÇÃO - 2017				OUTRO:	

#### REGISTO FOTOGRÁFICO

MONTANTE			JUSANTE		
ESTIVAL	CRÍTICO	HÚMIDO	ESTIVAL	CRÍTICO	HÚMIDO
					

#### DADOS CLIMATÉRICOS

#### CARACTERIZAÇÃO ORGANOLÉTICA

	ESTIVAL		CRÍTICO		HÚMIDO			ESTIVAL		CRÍTICO		HÚMIDO	
	M	J	M	J	M	J		M	J	M	J	M	J
	PP. DIÁRIA ACUM. (MM)	0,0	0,0	0,5	0,5	1,5		1,5	COR	-	-	-	-
T. AMB. (°C)	28,6	28,6	17,5	17,6	6,3	5,6	CHEIRO	-	-	-	-	INODORA	INODORA
HR (%)	48	48	53	52	64	67	APARÊNCIA	-	-	-	-	LÍMPIDA	LÍMPIDA

#### TIPO E MÉTODO DE AMOSTRAGEM

#### CARACTERIZAÇÃO DA ENVOLVENTE

AMOSTRAGEM MANUAL; ACONDICIONAMENTO DAS AMOSTRAS EM FRASCOS APROPRIADOS AOS DIFERENTES TIPOS DE ANÁLISE A EXECUTAR; CONSERVAÇÃO DAS AMOSTRAS EM MALA TÉRMICA DURANTE O TRANSPORTE ATÉ AO LABORATÓRIO.	<b>MONTANTE</b>  AGRÍCOLA	<b>JUSANTE</b>  AGRÍCOLA
---	---------------------------------	--------------------------------

#### PARÂMETROS MEDIDOS "IN SITU"

PARÂMETROS	UNIDADES	ESTIVAL		CRÍTICO		HÚMIDO	
		MONTANTE	JUSANTE	MONTANTE	JUSANTE	MONTANTE	JUSANTE
CAUDAL	m <sup>3</sup> /s	-	-	-	-	0,0002	0,003
TEMPERATURA	°C	-	-	-	-	6,5	9,4
pH	E. SORENSEN	-	-	-	-	7,2	7,0
CONDUTIVIDADE	µS/CM	-	-	-	-	248,0	418,0

#### OBSERVAÇÕES

O PONTO DE MONITORIZAÇÃO ENCONTRAVA-SE SECO NAS CAMPANHAS DO PERÍODO SECO E CRÍTICO.