


FICHA DE CARACTERIZAÇÃO DE PONTO DE MONITORIZAÇÃO

MONITORIZAÇÃO DE ÁGUAS DE ESCORRÊNCIA



SUBCONCESSÃO DA AUTOESTRADA TRANSMONTANA A4/IP4 VILA REAL (PARADA DE CUNHOS)/QUINTANILHA – LOTE 1

	DESIGNAÇÃO		LT1-E1
	SECO	CRÍTICO	HÚMIDO
DATA DA MONITORIZAÇÃO	01-08-2017	18-10-2017	08-01-2018
HORA DA MONITORIZAÇÃO	17:20	09:05	16:00

LOCALIZAÇÃO

LOCAL / POSICIONAMENTO RELATIVO AO TRAÇADO	PONTO DE DESCARGA DAS ÁGUAS DE ESCORRÊNCIA DA PLATAFORMA AO PK 5+975		
COORDENADAS GEOGRÁFICAS	41°17'10.59"N	7°41'58.14"W	
CAMPANHA DE MONITORIZAÇÃO	FASE DE EXPLORAÇÃO - 2017		

REGISTO FOTOGRÁFICO

SECO	CRÍTICO	HÚMIDO
		
		

DADOS CLIMATÉRICOS

CARACTERIZAÇÃO ORGANOLÉTICA

	SECO	CRÍTICO	HÚMIDO		SECO	CRÍTICO	HÚMIDO
PP. DIÁRIA ACUM. (MM)	0,0	9,7	0,0	COR	-	AMARELADA	INCOLOR
T. AMB. (°C)	28,9	11,5	9,9	CHEIRO	-	INODORA	INODORA
HR (%)	33	55	47	APARÊNCIA	-	LÍMPIDA	LÍMPIDA

TIPO E MÉTODO DE AMOSTRAGEM

CARACTERIZAÇÃO DA ENVOLVENTE

AMOSTRAGEM MANUAL; ACONDICIONAMENTO DAS AMOSTRAS EM FRASCOS APROPRIADOS AOS DIFERENTES TIPOS DE ANÁLISE A EXECUTAR; CONSERVAÇÃO DAS AMOSTRAS EM MALA TÉRMICA DURANTE O TRANSPORTE ATÉ AO LABORATÓRIO.	-
---	---

PARÂMETROS MEDIDOS "IN SITU"

PARÂMETROS	UNIDADES	SECO	CRÍTICO	HÚMIDO
CAUDAL	L/S	-	-	-
TEMPERATURA	°C	-	13,9	5,5
PH	E. SORENSEN	-	7,2	7,7
CONDUTIVIDADE	µS/CM	-	179,8	334

OBSERVAÇÕES

O LOCAL ENCONTRAVA-SE SECO NA CAMPANHA DO PERÍODO SECO.

FICHA DE CARACTERIZAÇÃO DE PONTO DE MONITORIZAÇÃO

MONITORIZAÇÃO DE ÁGUAS DE ESCORRÊNCIA

SUBCONCESSÃO DA AUTOESTRADA TRANSMONTANA A4/IP4 VILA REAL (PARADA DE CUNHOS)/QUINTANILHA – LOTE 1



DESIGNAÇÃO

LT1-E2

SECO

CRÍTICO

HÚMIDO

DATA DA MONITORIZAÇÃO

02-08-2017

18-10-2017

09-01-2018

HORA DA MONITORIZAÇÃO

11:50

09:15

9:50

LOCALIZAÇÃO

LOCAL / POSICIONAMENTO RELATIVO AO TRAÇADO

PONTO DE DESCARGA DAS ÁGUAS DE ESCORRÊNCIA DA PLATAFORMA AO PK 9+475

COORDENADAS GEOGRÁFICAS

41°18'26.43"N

7°40'8.58"W

CAMPANHA DE MONITORIZAÇÃO

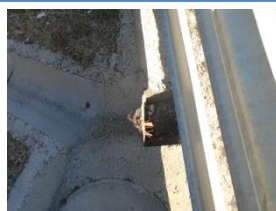
FASE DE EXPLORAÇÃO - 2017

REGISTO FOTOGRÁFICO

SECO

CRÍTICO

HÚMIDO



DADOS CLIMATÉRICOS

CARACTERIZAÇÃO ORGANOLÉTICA

	SECO	CRÍTICO	HÚMIDO		SECO	CRÍTICO	HÚMIDO
PP. DIÁRIA ACUM. (MM)	0,0	9,7	10,8	COR	-	-	AMARELADA
T. AMB. (°C)	28,3	11,8	1,3	CHEIRO	-	-	INODORA
HR (%)	39	51	84	APARÊNCIA	-	-	LÍMPIDA

TIPO E MÉTODO DE AMOSTRAGEM

CARACTERIZAÇÃO DA ENVOLVENTE

AMOSTRAGEM MANUAL; ACONDICIONAMENTO DAS AMOSTRAS EM FRASCOS APROPRIADOS AOS DIFERENTES TIPOS DE ANÁLISE A EXECUTAR; CONSERVAÇÃO DAS AMOSTRAS EM MALA TÉRMICA DURANTE O TRANSPORTE ATÉ AO LABORATÓRIO.

-

PARÂMETROS MEDIDOS "IN SITU"

PARÂMETROS	UNIDADES	SECO	CRÍTICO	HÚMIDO
CAUDAL	L/s	-	-	-
TEMPERATURA	°C	-	-	4,0
PH	E. SORENSEN	-	-	6,7
CONDUTIVIDADE	µS/CM	-	-	931

OBSERVAÇÕES

O LOCAL ENCONTRAVA-SE SECO NAS CAMPANHAS DOS PERÍODOS SECO E CRÍTICO.

FICHA DE CARACTERIZAÇÃO DE PONTO DE MONITORIZAÇÃO

MONITORIZAÇÃO DE ÁGUAS DE ESCORRÊNCIA

SUBCONCESSÃO DA AUTOESTRADA TRANSMONTANA A4/IP4 VILA REAL (PARADA DE CUNHOS)/QUINTANILHA - LOTE 10



DESIGNAÇÃO

LT10-E1

SECO

CRÍTICO

HÚMIDO

DATA DA MONITORIZAÇÃO

02-08-2017

20-10-2017

12-01-2018

HORA DA MONITORIZAÇÃO

15:35

10:30

11:15

LOCALIZAÇÃO

LOCAL / POSICIONAMENTO RELATIVO AO TRAÇADO

PONTO DE DESCARGA DAS ÁGUAS DE ESCORRÊNCIA DA PLATAFORMA AO PK 1+640

COORDENADAS GEOGRÁFICAS

41°45'54.49"N

6°46'45.28"W

CAMPANHA DE MONITORIZAÇÃO

FASE DE EXPLORAÇÃO - 2017

REGISTO FOTOGRÁFICO

SECO

CRÍTICO

HÚMIDO



DADOS CLIMATÉRICOS

CARACTERIZAÇÃO ORGANOLÉTICA

	SECO	CRÍTICO	HÚMIDO		SECO	CRÍTICO	HÚMIDO
PP. DIÁRIA ACUM. (MM)	0,0	0,5	0,0	COR	-	-	-
T. AMB. (°C)	31,4	12,4	2,2	CHEIRO	-	-	-
HR (%)	27	97	72	APARÊNCIA	-	-	-

TIPO E MÉTODO DE AMOSTRAGEM

CARACTERIZAÇÃO DA ENVOLVENTE

AMOSTRAGEM MANUAL; ACONDICIONAMENTO DAS AMOSTRAS EM FRASCOS APROPRIADOS AOS DIFERENTES TIPOS DE ANÁLISE A EXECUTAR; CONSERVAÇÃO DAS AMOSTRAS EM MALA TÉRMICA DURANTE O TRANSPORTE ATÉ AO LABORATÓRIO.

VIA DE TRÁFEGO.

PARÂMETROS MEDIDOS "IN SITU"

PARÂMETROS	UNIDADES	SECO	CRÍTICO	HÚMIDO
CAUDAL	M ³ /S	-	-	-
TEMPERATURA	°C	-	-	-
PH	E. SORENSEN	-	-	-
CONDUTIVIDADE	µS/CM	-	-	-

OBSERVAÇÕES

O LOCAL ENCONTRAVA-SE SECO EM TODAS AS CAMPANHAS DE MONITORIZAÇÃO.

FICHA DE CARACTERIZAÇÃO DE PONTO DE MONITORIZAÇÃO

MONITORIZAÇÃO DE ÁGUAS DE ESCORRÊNCIA

SUBCONCESSÃO DA AUTOESTRADA TRANSMONTANA A4/IP4 VILA REAL (PARADA DE CUNHOS)/QUINTANILHA - LOTE 10



DESIGNAÇÃO

LT10-E2

SECO

CRÍTICO

HÚMIDO

DATA DA MONITORIZAÇÃO

03-08-2017

20-10-2017

12-01-2018

HORA DA MONITORIZAÇÃO

17:00

10:45

11:55

LOCALIZAÇÃO

LOCAL / POSICIONAMENTO RELATIVO AO TRAÇADO

PONTO DE DESCARGA DAS ÁGUAS DE ESCORRÊNCIA DA PLATAFORMA AO PK4+725

COORDENADAS GEOGRÁFICAS

41°46'38.65"N

6°44'49.76"W

CAMPANHA DE MONITORIZAÇÃO

FASE DE EXPLORAÇÃO - 2017

REGISTO FOTOGRÁFICO

SECO

CRÍTICO

HÚMIDO



DADOS CLIMATÉRICOS

CARACTERIZAÇÃO ORGANOLÉTICA

	DADOS CLIMATÉRICOS			CARACTERIZAÇÃO ORGANOLÉTICA		
	SECO	CRÍTICO	HÚMIDO	SECO	CRÍTICO	HÚMIDO
PP. DIÁRIA ACUM. (MM)	0,0	0,5	0,0	COR	-	-
T. AMB. (°C)	32,2	12,5	3,1	CHEIRO	-	-
HR (%)	39	97	74	APARÊNCIA	-	-

TIPO E MÉTODO DE AMOSTRAGEM

CARACTERIZAÇÃO DA ENVOLVENTE

AMOSTRAGEM MANUAL; ACONDICIONAMENTO DAS AMOSTRAS EM FRASCOS APROPRIADOS AOS DIFERENTES TIPOS DE ANÁLISE A EXECUTAR; CONSERVAÇÃO DAS AMOSTRAS EM MALA TÉRMICA DURANTE O TRANSPORTE ATÉ AO LABORATÓRIO.

VIA DE TRÁFEGO.

PARÂMETROS MEDIDOS "IN SITU"

PARÂMETROS	UNIDADES	SECO	CRÍTICO	HÚMIDO
CAUDAL	M ³ /S	-	-	-
TEMPERATURA	°C	-	-	-
PH	E. SORENSEN	-	-	-
CONDUTIVIDADE	µS/CM	-	-	-

OBSERVAÇÕES

O LOCAL ENCONTRAVA-SE SECO EM TODAS AS CAMPANHAS DE MONITORIZAÇÃO.

FICHA DE CARACTERIZAÇÃO DE PONTO DE MONITORIZAÇÃO

MONITORIZAÇÃO DE ÁGUAS DE ESCORRÊNCIA

SUBCONCESSÃO DA AUTOESTRADA TRANSMONTANA A4/IP4 VILA REAL (PARADA DE CUNHOS)/QUINTANILHA - LOTE 10



DESIGNAÇÃO

LT10-E3

SECO

CRÍTICO

HÚMIDO

DATA DA MONITORIZAÇÃO

03-08-2017

20-10-2017

11-01-2018

HORA DA MONITORIZAÇÃO

16:30

11:15

10:25

LOCALIZAÇÃO

LOCAL / POSICIONAMENTO RELATIVO AO TRAÇADO

PONTO DE DESCARGA DAS ÁGUAS DE ESCORRÊNCIA DA PLATAFORMA AO PK 6+400

COORDENADAS GEOGRÁFICAS

41°47'14.90"N

6°43'54.11"W

CAMPANHA DE MONITORIZAÇÃO

FASE DE EXPLORAÇÃO - 2017

REGISTO FOTOGRÁFICO

SECO

CRÍTICO

HÚMIDO



DADOS CLIMATÉRICOS

CARACTERIZAÇÃO ORGANOLÉTICA

	SECO	CRÍTICO	HÚMIDO		SECO	CRÍTICO	HÚMIDO
PP. DIÁRIA ACUM. (MM)	0,0	0,5	1,5	COR	-	AMARELADA	INCOLOR
T. AMB. (°C)	32,0	13,1	5,1	CHEIRO	-	INODORA	INODORA
HR (%)	40	99	74	APARÊNCIA	-	LÍMPIDA	LÍMPIDA

TIPO E MÉTODO DE AMOSTRAGEM

CARACTERIZAÇÃO DA ENVOLVENTE

AMOSTRAGEM MANUAL; ACONDICIONAMENTO DAS AMOSTRAS EM FRASCOS APROPRIADOS AOS DIFERENTES TIPOS DE ANÁLISE A EXECUTAR; CONSERVAÇÃO DAS AMOSTRAS EM MALA TÉRMICA DURANTE O TRANSPORTE ATÉ AO LABORATÓRIO.

VIA DE TRÁFEGO.

PARÂMETROS MEDIDOS "IN SITU"

PARÂMETROS	UNIDADES	SECO	CRÍTICO	HÚMIDO
CAUDAL	M ³ /S	-	-	-
TEMPERATURA	°C	-	16,0	4,7
PH	E. SORENSEN	-	7,2	7,2
CONDUTIVIDADE	µS/CM	-	210	630

OBSERVAÇÕES

O LOCAL ENCONTRAVA-SE SECO NA CAMPANHA DO PERÍODO SECO.

FICHA DE CARACTERIZAÇÃO DE PONTO DE MONITORIZAÇÃO

MONITORIZAÇÃO DE ÁGUAS DE ESCORRÊNCIA

SUBCONCESSÃO DA AUTOESTRADA TRANSMONTANA A4/IP4 VILA REAL (PARADA DE CUNHOS)/QUINTANILHA - LOTE 10



DESIGNAÇÃO

LT10-E4

SECO

CRÍTICO

HÚMIDO

DATA DA MONITORIZAÇÃO

02-08-2017

20-10-2017

12-01-2018

HORA DA MONITORIZAÇÃO

15:15

12:10

11:00

LOCALIZAÇÃO

LOCAL / POSICIONAMENTO RELATIVO AO TRAÇADO

PONTO DE DESCARGA DAS ÁGUAS DE ESCORRÊNCIA DA PLATAFORMA AO PK 0+309 (EN 217)

COORDENADAS GEOGRÁFICAS

41°46'34.12"N

6°46'40.37"W

CAMPANHA DE MONITORIZAÇÃO

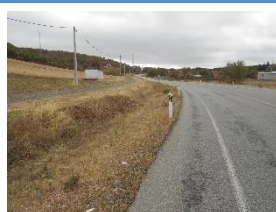
FASE DE EXPLORAÇÃO - 2017

REGISTO FOTOGRÁFICO

SECO

CRÍTICO

HÚMIDO



DADOS CLIMATÉRICOS

CARACTERIZAÇÃO ORGANOLÉTICA

	SECO	CRÍTICO	HÚMIDO		SECO	CRÍTICO	HÚMIDO
PP. DIÁRIA ACUM. (MM)	0,0	0,5	0,0	COR	-	-	-
T. AMB. (°C)	31,2	14,9	1,7	CHEIRO	-	-	-
HR (%)	28	96	82	APARÊNCIA	-	-	-

TIPO E MÉTODO DE AMOSTRAGEM

CARACTERIZAÇÃO DA ENVOLVENTE

AMOSTRAGEM MANUAL; ACONDICIONAMENTO DAS AMOSTRAS EM FRASCOS APROPRIADOS AOS DIFERENTES TIPOS DE ANÁLISE A EXECUTAR; CONSERVAÇÃO DAS AMOSTRAS EM MALA TÉRMICA DURANTE O TRANSPORTE ATÉ AO LABORATÓRIO.

VIA DE TRÁFEGO.

PARÂMETROS MEDIDOS "IN SITU"

PARÂMETROS	UNIDADES	SECO	CRÍTICO	HÚMIDO
CAUDAL	M ³ /S	-	-	-
TEMPERATURA	°C	-	-	-
PH	E. SORENSEN	-	-	-
CONDUTIVIDADE	µS/CM	-	-	-
OXIGÉNIO DISSOLVIDO	(% SAT)	-	-	-

OBSERVAÇÕES

O LOCAL ENCONTRAVA-SE SECO EM TODAS AS CAMPANHAS DE MONITORIZAÇÃO.

FICHA DE CARACTERIZAÇÃO DE PONTO DE MONITORIZAÇÃO

MONITORIZAÇÃO DE ÁGUAS DE ESCORRÊNCIA

SUBCONCESSÃO DA AUTOESTRADA TRANSMONTANA A4/IP4 VILA REAL (PARADA DE CUNHOS)/QUINTANILHA - LOTE 11



DESIGNAÇÃO

LT11-E1

SECO

CRÍTICO

HÚMIDO

DATA DA MONITORIZAÇÃO

03-08-2017

20-10-2017

11-01-2018

HORA DA MONITORIZAÇÃO

13:00

14:15

10:45

LOCALIZAÇÃO

LOCAL / POSICIONAMENTO RELATIVO AO TRAÇADO

PONTO DE DESCARGA DAS ÁGUAS DE ESCORRÊNCIA DA PLATAFORMA AO PK 1+328 (PH 1-3)

COORDENADAS GEOGRÁFICAS

41°46'51.01"N

6°41'34.67"W

CAMPANHA DE MONITORIZAÇÃO

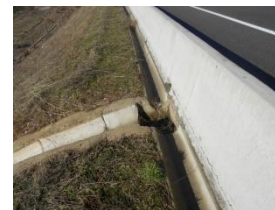
FASE DE EXPLORAÇÃO - 2017

REGISTO FOTOGRÁFICO

SECO

CRÍTICO

HÚMIDO



DADOS CLIMATÉRICOS

CARACTERIZAÇÃO ORGANOLÉTICA

	SECO	CRÍTICO	HÚMIDO		SECO	CRÍTICO	HÚMIDO
PP. DIÁRIA ACUM. (MM)	0,0	0,5	1,5	COR	-	-	ACASTANHADA
T. AMB. (°C)	30,7	17,3	6,2	CHEIRO	-	-	INODORA
HR (%)	45	48	67	APARÊNCIA	-	-	TURVA
P. ATM. (HPA)	1017,5	1018,8	1024,6				

TIPO E MÉTODO DE AMOSTRAGEM

CARACTERIZAÇÃO DA ENVOLVENTE

AMOSTRAGEM MANUAL; ACONDICIONAMENTO DAS AMOSTRAS EM FRASCOS APROPRIADOS AOS DIFERENTES TIPOS DE ANÁLISE A EXECUTAR; CONSERVAÇÃO DAS AMOSTRAS EM MALA TÉRMICA DURANTE O TRANSPORTE ATÉ AO LABORATÓRIO.

VIA DE TRÁFEGO.

PARÂMETROS MEDIDOS "IN SITU"

PARÂMETROS	UNIDADES	SECO	CRÍTICO	HÚMIDO
CAUDAL	M ³ /S	-	-	
TEMPERATURA	°C	-	-	5,9
PH	E. SORENSEN	-	-	7,5
CONDUTIVIDADE	µS/CM	-	-	394,0
OXIGÉNIO DISSOLVIDO	(% SAT)	-	-	

OBSERVAÇÕES

O LOCAL ENCONTRAVA-SE SECO NAS CAMPANHAS DOS PERÍODOS SECO E CRÍTICO.

FICHA DE CARACTERIZAÇÃO DE PONTO DE MONITORIZAÇÃO

MONITORIZAÇÃO DE ÁGUAS DE ESCORRÊNCIA

SUBCONCESSÃO DA AUTOESTRADA TRANSMONTANA A4/IP4 VILA REAL (PARADA DE CUNHOS)/QUINTANILHA - LOTE 11



DESIGNAÇÃO

LT11-E2

SECO

CRÍTICO

HÚMIDO

DATA DA MONITORIZAÇÃO

03-08-2017

20-10-2017

11-01-2018

HORA DA MONITORIZAÇÃO

12:00

14:50

13:05

LOCALIZAÇÃO

LOCAL / POSICIONAMENTO RELATIVO AO TRAÇADO

PONTO DE DESCARGA DAS ÁGUAS DE ESCORRÊNCIA DA PLATAFORMA AO PK 5+300

COORDENADAS GEOGRÁFICAS

41°45'51.01"N

6°39'8.64"W

CAMPANHA DE MONITORIZAÇÃO

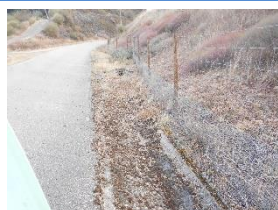
FASE DE EXPLORAÇÃO - 2017

REGISTO FOTOGRÁFICO

SECO

CRÍTICO

HÚMIDO



DADOS CLIMATÉRICOS

CARACTERIZAÇÃO ORGANOLÉTICA

	DADOS CLIMATÉRICOS			CARACTERIZAÇÃO ORGANOLÉTICA		
	SECO	CRÍTICO	HÚMIDO	SECO	CRÍTICO	HÚMIDO
PP. DIÁRIA ACUM. (MM)	0,0	0,5	1,5	COR	-	-
T. AMB. (°C)	30,7	17,8	6,1	CHEIRO	-	-
HR (%)	46	45	59	APARÊNCIA	-	-
P. ATM. (HPA)	1018,2	1019,2	938,3			

TIPO E MÉTODO DE AMOSTRAGEM

CARACTERIZAÇÃO DA ENVOLVENTE

AMOSTRAGEM MANUAL; ACONDICIONAMENTO DAS AMOSTRAS EM FRASCOS APROPRIADOS AOS DIFERENTES TIPOS DE ANÁLISE A EXECUTAR; CONSERVAÇÃO DAS AMOSTRAS EM MALA TÉRMICA DURANTE O TRANSPORTE ATÉ AO LABORATÓRIO.

VIA DE TRÁFEGO.

PARÂMETROS MEDIDOS "IN SITU"

PARÂMETROS	UNIDADES	SECO	CRÍTICO	HÚMIDO
CAUDAL	M ³ /S	-	-	-
TEMPERATURA	°C	-	-	-
PH	E. SORENSEN	-	-	-
CONDUTIVIDADE	µS/CM	-	-	-
OXIGÉNIO DISSOLVIDO	(% SAT)	-	-	-

OBSERVAÇÕES

O LOCAL ENCONTRAVA-SE SECO EM TODAS AS CAMPANHAS DE MONITORIZAÇÃO.

FICHA DE CARACTERIZAÇÃO DE PONTO DE MONITORIZAÇÃO

MONITORIZAÇÃO DE ÁGUAS DE ESCORRÊNCIA

SUBCONCESSÃO DA AUTOESTRADA TRANSMONTANA A4/IP4 VILA REAL (PARADA DE CUNHOS)/QUINTANILHA - LOTE 11



DESIGNAÇÃO

LT11-E3

SECO

CRÍTICO

HÚMIDO

DATA DA MONITORIZAÇÃO

03-08-2017

20-10-2017

11-01-2018

HORA DA MONITORIZAÇÃO

11:55

14:55

13:10

LOCALIZAÇÃO

LOCAL / POSICIONAMENTO RELATIVO AO TRAÇADO

PONTO DE DESCARGA DAS ÁGUAS DE ESCORRÊNCIA DA PLATAFORMA AO PK 5+325

COORDENADAS GEOGRÁFICAS

41°45'48.13"N

6°39'6.97"W

CAMPANHA DE MONITORIZAÇÃO

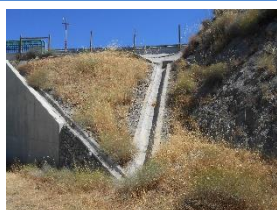
FASE DE EXPLORAÇÃO - 2017

REGISTO FOTOGRÁFICO

SECO

CRÍTICO

HÚMIDO



DADOS CLIMATÉRICOS

CARACTERIZAÇÃO ORGANOLÉTICA

	SECO	CRÍTICO	HÚMIDO		SECO	CRÍTICO	HÚMIDO
PP. DIÁRIA ACUM. (MM)	0,0	0,5	1,5	COR	-	-	-
T. AMB. (°C)	30,7	17,8	6,4	CHEIRO	-	-	-
HR (%)	46	47	58	APARÊNCIA	-	-	-
P. ATM. (HPA)	1018,2	1018,5	1024,6				

TIPO E MÉTODO DE AMOSTRAGEM

CARACTERIZAÇÃO DA ENVOLVENTE

AMOSTRAGEM MANUAL; ACONDICIONAMENTO DAS AMOSTRAS EM FRASCOS APROPRIADOS AOS DIFERENTES TIPOS DE ANÁLISE A EXECUTAR; CONSERVAÇÃO DAS AMOSTRAS EM MALA TÉRMICA DURANTE O TRANSPORTE ATÉ AO LABORATÓRIO.

VIA DE TRÁFEGO.

PARÂMETROS MEDIDOS "IN SITU"

PARÂMETROS	UNIDADES	SECO	CRÍTICO	HÚMIDO
CAUDAL	M ³ /s	-	-	-
TEMPERATURA	°C	-	-	-
PH	E. SORENSEN	-	-	-
CONDUTIVIDADE	μS/CM	-	-	-
OXIGÉNIO DISSOLVIDO	(% SAT)	-	-	-

OBSERVAÇÕES

O LOCAL ENCONTRAVA-SE SECO EM TODAS AS CAMPANHAS DE MONITORIZAÇÃO.

FICHA DE CARACTERIZAÇÃO DE PONTO DE MONITORIZAÇÃO

MONITORIZAÇÃO DE ÁGUAS DE ESCORRÊNCIA

SUBCONCESSÃO DA AUTOESTRADA TRANSMONTANA A4/IP4 VILA REAL (PARADA DE CUNHOS)/QUINTANILHA - LOTE 11



DESIGNAÇÃO

LT11-E4

SECO

CRÍTICO

HÚMIDO

DATA DA MONITORIZAÇÃO

03-08-2017

20-10-2017

11-01-2018

HORA DA MONITORIZAÇÃO

11:25

15:10

12:40

LOCALIZAÇÃO

LOCAL / POSICIONAMENTO RELATIVO AO TRAÇADO

PONTO DE DESCARGA DAS ÁGUAS DE ESCORRÊNCIA DA PLATAFORMA AO PK 5+705 (PH 5-3)

COORDENADAS GEOGRÁFICAS

41°45'42.69"N

6°38'58.67"W

CAMPANHA DE MONITORIZAÇÃO

FASE DE EXPLORAÇÃO - 2017

REGISTO FOTOGRÁFICO

SECO

CRÍTICO

HÚMIDO



DADOS CLIMATÉRICOS

CARACTERIZAÇÃO ORGANOLÉTICA

	SECO	CRÍTICO	HÚMIDO		SECO	CRÍTICO	HÚMIDO
PP. DIÁRIA ACUM. (MM)	0,0	0,5	1,5	COR	-	-	INODORA
T. AMB. (°C)	30,2	17,8	5,2	CHEIRO	-	-	INODORA
HR (%)	46	49	66	APARÊNCIA	-	-	TURVA
P. ATM. (HPA)	1018,5	1018,5	1024,9				

TIPO E MÉTODO DE AMOSTRAGEM

CARACTERIZAÇÃO DA ENVOLVENTE

AMOSTRAGEM MANUAL; ACONDICIONAMENTO DAS AMOSTRAS EM FRASCOS APROPRIADOS AOS DIFERENTES TIPOS DE ANÁLISE A EXECUTAR; CONSERVAÇÃO DAS AMOSTRAS EM MALA TÉRMICA DURANTE O TRANSPORTE ATÉ AO LABORATÓRIO.

VIA DE TRÁFEGO.

PARÂMETROS MEDIDOS "IN SITU"

PARÂMETROS	UNIDADES	SECO	CRÍTICO	HÚMIDO
CAUDAL	M ³ /s	-	-	
TEMPERATURA	°C	-	-	13,1
PH	E. SORENSEN	-	-	7,3
CONDUTIVIDADE	µS/CM	-	-	222,0
OXIGÉNIO DISSOLVIDO	(% SAT)	-	-	

OBSERVAÇÕES

O LOCAL ENCONTRAVA-SE SECO NAS CAMPANHAS DOS PERÍODOS SECO E CRÍTICO.

FICHA DE CARACTERIZAÇÃO DE PONTO DE MONITORIZAÇÃO

MONITORIZAÇÃO DE ÁGUAS DE ESCORRÊNCIA

SUBCONCESSÃO DA AUTOESTRADA TRANSMONTANA A4/IP4 VILA REAL (PARADA DE CUNHOS)/QUINTANILHA - LOTE 11



DESIGNAÇÃO

LT11-E5

SECO

CRÍTICO

HÚMIDO

DATA DA MONITORIZAÇÃO

03-08-2017

20-10-2017

11-01-2018

HORA DA MONITORIZAÇÃO

11:10

15:20

11:30

LOCALIZAÇÃO

LOCAL / POSICIONAMENTO RELATIVO AO TRAÇADO

PONTO DE DESCARGA DAS ÁGUAS DE ESCORRÊNCIA DA PLATAFORMA AO PK 7+655 (PH 7-3)

COORDENADAS GEOGRÁFICAS

41°45'5.64"N

6°37'49.03"W

CAMPANHA DE MONITORIZAÇÃO

FASE DE EXPLORAÇÃO - 2017

REGISTO FOTOGRÁFICO

SECO

CRÍTICO

HÚMIDO



DADOS CLIMATÉRICOS

CARACTERIZAÇÃO ORGANOLÉTICA

	SECO	CRÍTICO	HÚMIDO		SECO	CRÍTICO	HÚMIDO
PP. DIÁRIA ACUM. (MM)	0,0	0,5	1,5	COR	-	-	-
T. AMB. (°C)	30,0	17,6	5,6	CHEIRO	-	-	-
HR (%)	46	50	67	APARÊNCIA	-	-	-
P. ATM. (HPA)	1018,8	1018,8	1024,9				

TIPO E MÉTODO DE AMOSTRAGEM

CARACTERIZAÇÃO DA ENVOLVENTE

AMOSTRAGEM MANUAL; ACONDICIONAMENTO DAS AMOSTRAS EM FRASCOS APROPRIADOS AOS DIFERENTES TIPOS DE ANÁLISE A EXECUTAR; CONSERVAÇÃO DAS AMOSTRAS EM MALA TÉRMICA DURANTE O TRANSPORTE ATÉ AO LABORATÓRIO.

VIA DE TRÁFEGO.

PARÂMETROS MEDIDOS "IN SITU"

PARÂMETROS	UNIDADES	SECO	CRÍTICO	HÚMIDO
CAUDAL	M ³ /s	-	-	-
TEMPERATURA	°C	-	-	-
PH	E. SORENSEN	-	-	-
CONDUTIVIDADE	µS/CM	-	-	-
OXIGÉNIO DISSOLVIDO	(% SAT)	-	-	-

OBSERVAÇÕES

O LOCAL ENCONTRAVA-SE SECO EM TODAS AS CAMPANHAS DE MONITORIZAÇÃO.

FICHA DE CARACTERIZAÇÃO DE PONTO DE MONITORIZAÇÃO

MONITORIZAÇÃO DE ÁGUAS DE ESCORRÊNCIA

SUBCONCESSÃO DA AUTOESTRADA TRANSMONTANA A4/IP4 VILA REAL (PARADA DE CUNHOS)/QUINTANILHA - LOTE 11



DESIGNAÇÃO

LT11-E6

SECO

CRÍTICO

HÚMIDO

DATA DA MONITORIZAÇÃO

03-08-2017

20-10-2017

11-01-2018

HORA DA MONITORIZAÇÃO

10:20

15:40

11:20

LOCALIZAÇÃO

LOCAL / POSICIONAMENTO RELATIVO AO TRAÇADO

PONTO DE DESCARGA DAS ÁGUAS DE ESCORRÊNCIA DA PLATAFORMA AO PK 10+576 (PH10-3)

COORDENADAS GEOGRÁFICAS

41°44'9.11"N

6°36'3.55"W

CAMPANHA DE MONITORIZAÇÃO

FASE DE EXPLORAÇÃO - 2017

REGISTO FOTOGRÁFICO

SECO

CRÍTICO

HÚMIDO



DADOS CLIMATÉRICOS

CARACTERIZAÇÃO ORGANOLÉTICA

	SECO	CRÍTICO	HÚMIDO		SECO	CRÍTICO	HÚMIDO
PP. DIÁRIA ACUM. (MM)	0,0	0,5	1,5	COR	-	-	INODORA
T. AMB. (°C)	26,6	17,7	5,9	CHEIRO	-	-	INODORA
HR (%)	48	53	65	APARÊNCIA	-	-	TURVA
P. ATM. (HPA)	1019,2	1018,5	1024,9				

TIPO E MÉTODO DE AMOSTRAGEM

CARACTERIZAÇÃO DA ENVOLVENTE

AMOSTRAGEM MANUAL; ACONDICIONAMENTO DAS AMOSTRAS EM FRASCOS APROPRIADOS AOS DIFERENTES TIPOS DE ANÁLISE A EXECUTAR; CONSERVAÇÃO DAS AMOSTRAS EM MALA TÉRMICA DURANTE O TRANSPORTE ATÉ AO LABORATÓRIO.

VIA DE TRÁFEGO.

PARÂMETROS MEDIDOS "IN SITU"

PARÂMETROS	UNIDADES	SECO	CRÍTICO	HÚMIDO
CAUDAL	M ³ /s	-	-	-
TEMPERATURA	°C	-	-	9,0
PH	E. SORENSEN	-	-	7,3
CONDUTIVIDADE	μS/CM	-	-	927,0
OXIGÉNIO DISSOLVIDO	(% SAT)	-	-	

OBSERVAÇÕES

O LOCAL ENCONTRAVA-SE SECO NAS CAMPANHAS DOS PERÍODOS SECO E CRÍTICO.