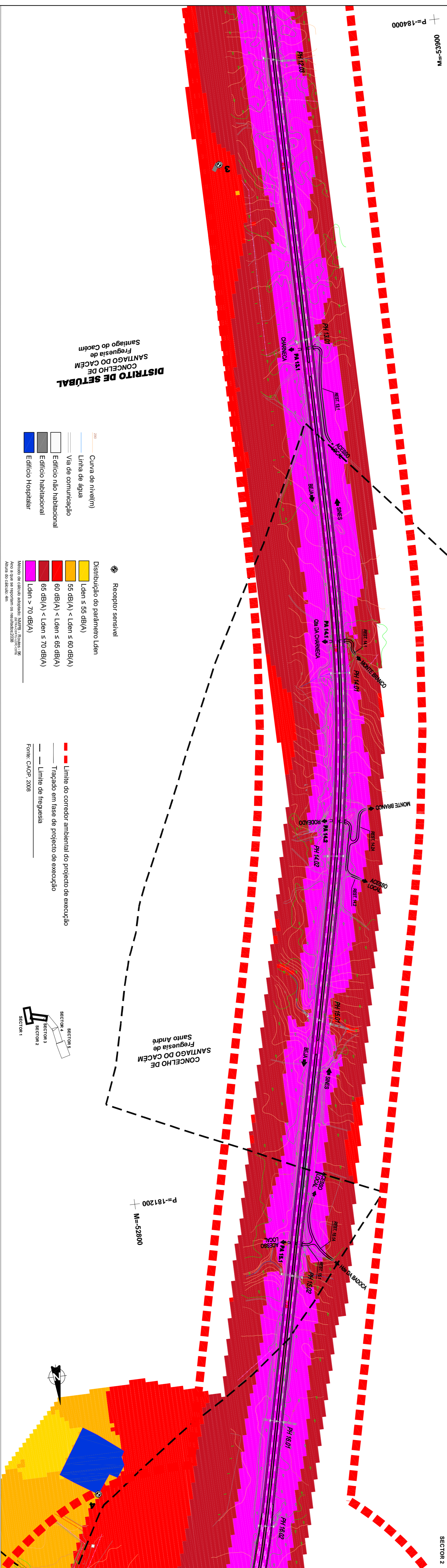
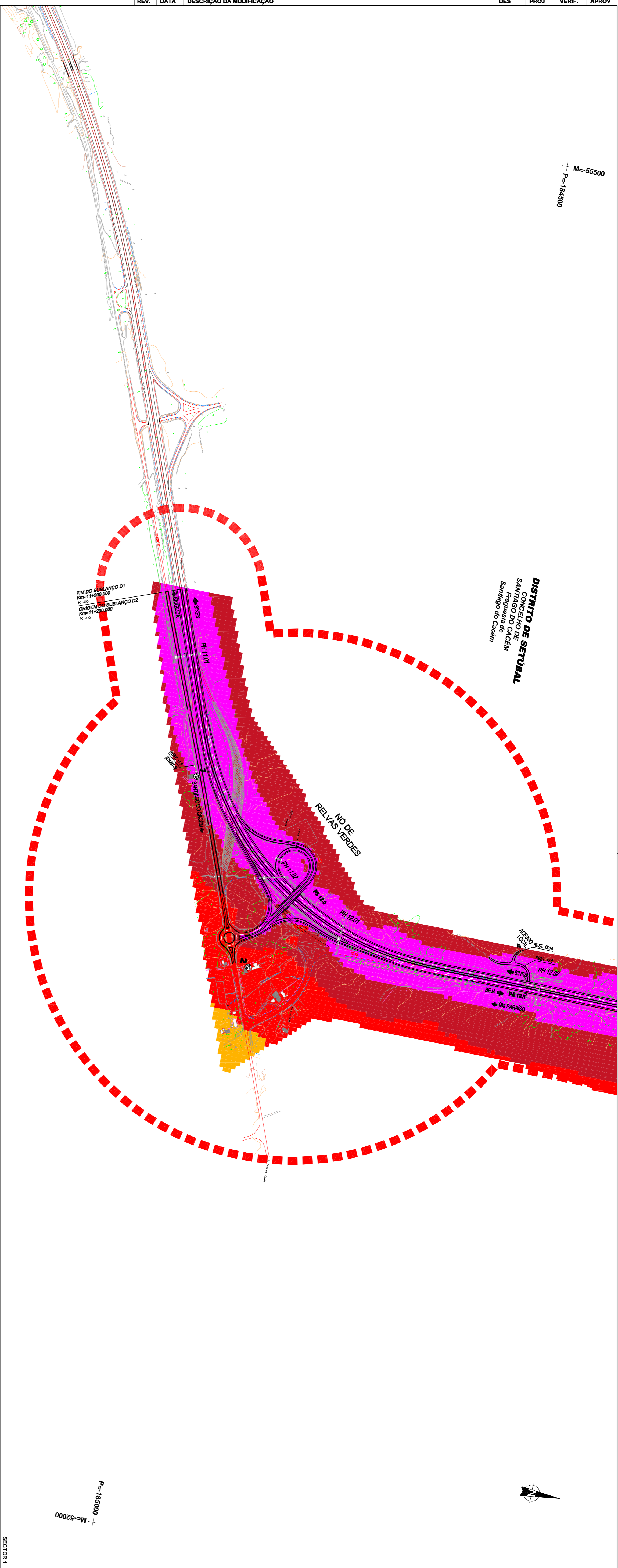


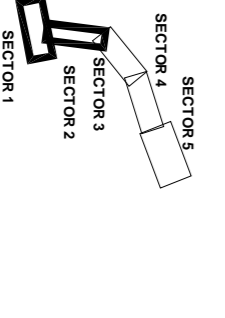
REV.	DATA	DESCRIÇÃO DA MODIFICAÇÃO	DES	PROJ	VERIF.	APROV



DISTRITO DE SETÚBAL
CONCELHO DE SANTIAGO DO CAÇEM
 Freguesia de Santiago do Caçem

- Receptor sensível
- Distribuição do parâmetro Lden
 - Lden ≤ 55 dB(A)
 - 35 dB(A) < Lden ≤ 60 dB(A)
 - 60 dB(A) < Lden ≤ 65 dB(A)
 - 65 dB(A) < Lden ≤ 70 dB(A)
 - Lden > 70 dB(A)
- Curva de nível(m)
- Linha de água
- Via de comunicação
- Edifício não habitacional
- Edifício habitacional
- Edifício Hospitalar

- Limite do corredor ambiental do projecto de execução
- Tracado em fase de projecto de execução
- Limite de freguesia
- Fonte: CAOP - 2008



MOPTC **DEP** **ESTRADAS DA PLANICIE** **RODOVIAS DO BAIXO ALENTEJO, ACE** **TECNOFISIL** **PROCESIL**

Título Complementar:
SUBCONCESSÃO DA AUTO-ESTRADA DO BAIXO ALENTEJO SUBLANÇO D2- IP8 - NO DE RELVAS VERDES / NO DE RONÇAO (IC33)

Escala numérica: 1 / 5000
 Escala gráfica: 100m / 250m

Região: **CSZ/CP** Designação: **ESTUDOS AMBIENTAIS RECAPE**
 Destinatário: **CSZ/CP** **DISTRIBUIÇÃO EXPECTÁVEL DO PARÂMETRO INDICADOR Lden - 2038**
 Versão: **CSZ/CP**
 Autores: **MAP**

Número: **882-D2-92121-E-1** Data: **Agosto 2010**
 Folha: **1 / 3**

Nota: Em desporto de formato diferente de A1, atender à escala gráfica.