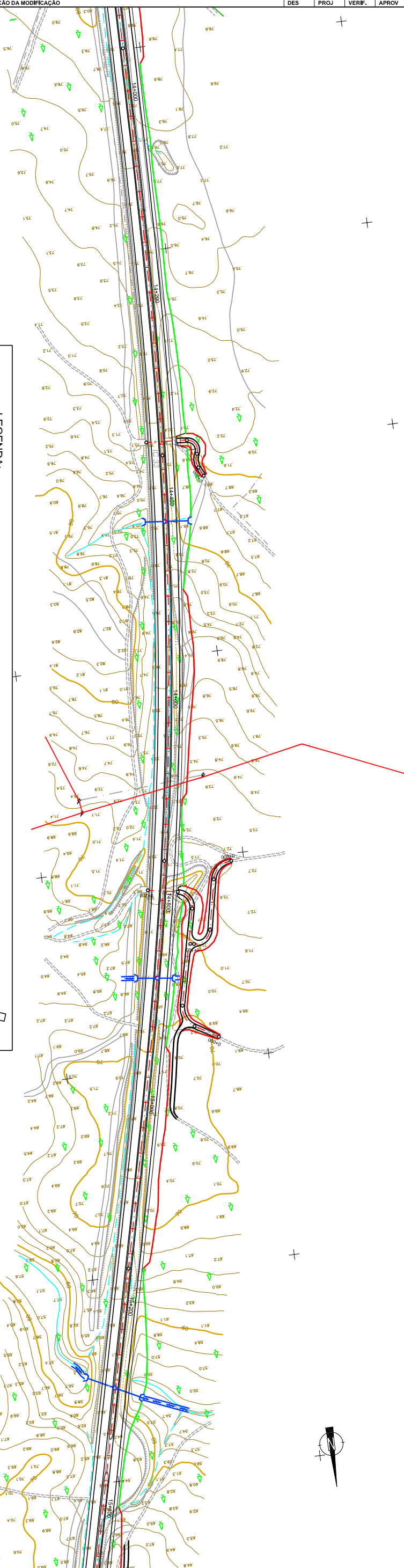
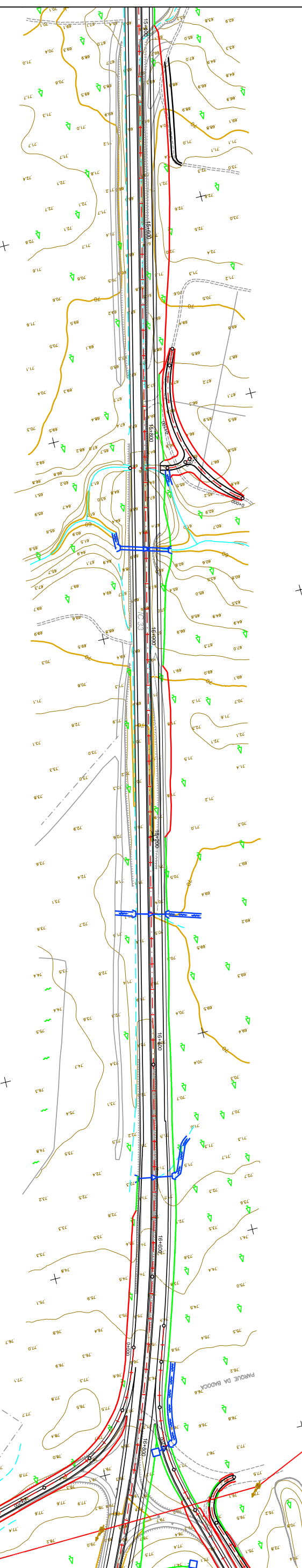


REV.	DATA	DESCRIÇÃO DA MODIFICAÇÃO	DES	PROJ	VERIF.	APROV



LEGENDA:

	LINHA DE TELECOMUNICAÇÕES		REDE DE AGUAS - C. M. SANTIAGO DO CACÉM
	LINHA DE TELECOMUNICAÇÕES ENTERRADA		REDE DE ESGOTOS - C. M. SANTIAGO DO CACÉM
	LINHA DE BAIXA TENSÃO		CAPTAÇÃO DE AGUA - ACTIVA -
	LINHA DE MEDIA TENSÃO		CAPTAÇÃO DE AGUA - DESACTIVADA -
	LINHA DE MEDIA TENSÃO ENTERRADA		CAPTAÇÃO DE AGUA - ABANDONADA -
	LINHA DE ALTA / MUITO ALTA TENSÃO		POÇOS PARTICULARES
	POSTE DE TELECOMUNICAÇÕES		PERIMETRO DE PROTECÇÃO IMEDIATO
	ANTENA DE TELEMOVEIS		PERIMETRO DE PROTECÇÃO INTERMÉDIO
	POSTE DE ILUMINAÇÃO		PERIMETRO DE PROTECÇÃO ALARGADO
	POSTE DE MEDIA TENSÃO		
	POSTE DE ALTA TENSÃO		



Título Complementar: SUBCONCESSÃO DA AUTO-ESTRADA DO BAIXO ALENTEJO - N.º DE RELVAS VERDES / N.º DE RONCAÇÃO (IC33)

Escala numérica: 1 / 4 000

Escala gráfica: 0 200m

Projeto: A22

Documento: C2P

Version: A22

Formato: A4P

Designação: ESTUDOS AMBIENTAIS RECAPE INFRA-ESTRUTURAS EXISTENTES

Numero: 882-D2-92130-E/

Data: Agosto 2010

Folha: 2 / 6

Nota: Em desenho de formato diferente de A1, atender à escala gráfica.