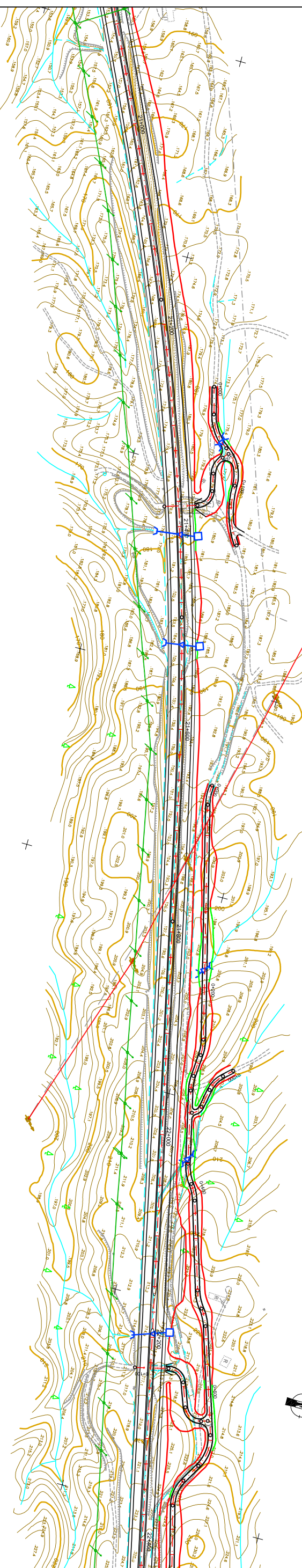
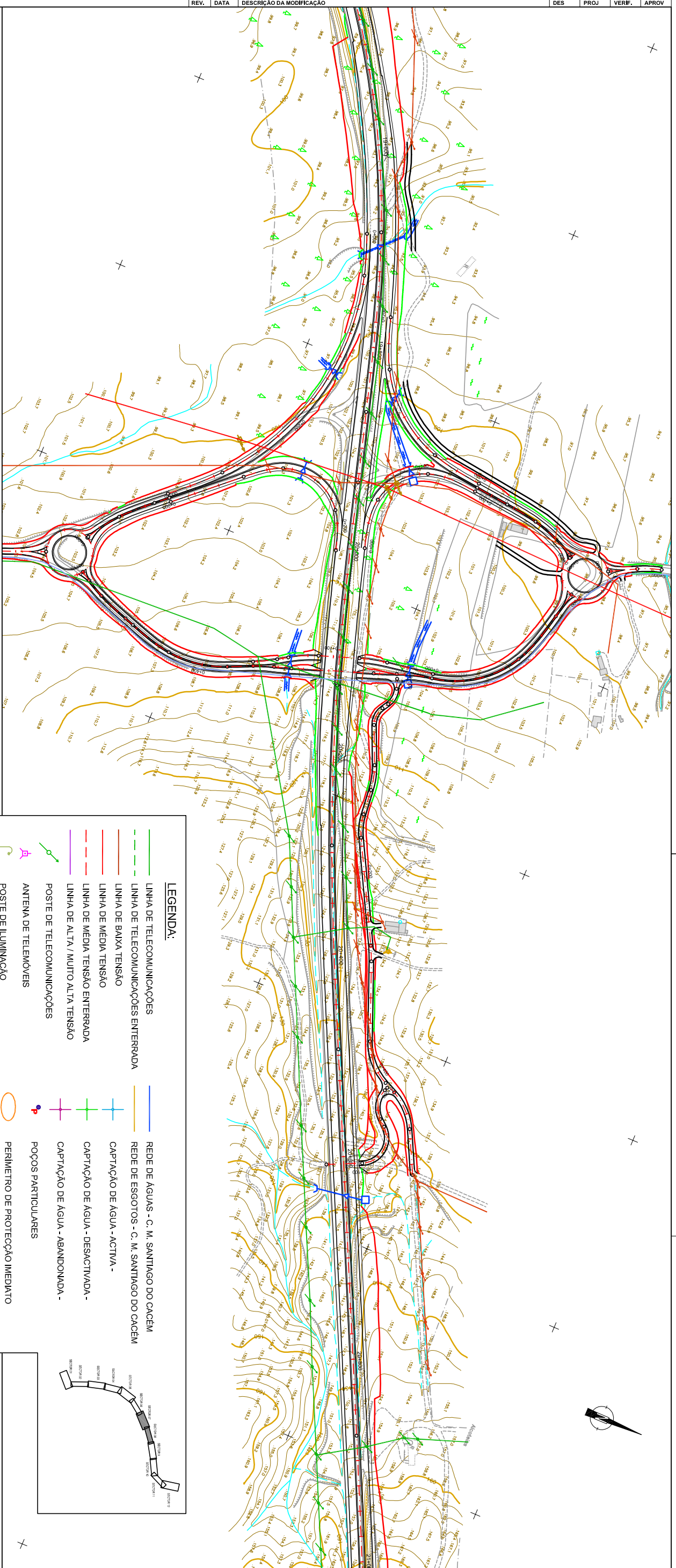


REV.	DATA	DESCRIÇÃO DA MODIFICAÇÃO	DES	PROJ	VERIF.	APROV



LEGENDA:

	LINHA DE TELECOMUNICAÇÕES ENTERRADA		REDE DE AGUAS - C. M. SANTIAGO DO CACÉM
	LINHA DE BAIXA TENSÃO		REDE DE ESGOTOS - C. M. SANTIAGO DO CACÉM
	LINHA DE MEDIA TENSÃO		CAPTAÇÃO DE AGUA - ACTIVA -
	LINHA DE MEDIA TENSÃO ENTERRADA		CAPTAÇÃO DE AGUA - DESACTIVADA -
	LINHA DE ALTA / MUITO ALTA TENSÃO		CAPTAÇÃO DE AGUA - ABANDONADA -
	POSTE DE TELECOMUNICAÇÕES		POÇOS PARTICULARES
	ANTENA DE TELEMÓVEIS		PERIMETRO DE PROTECÇÃO IMEDIATO
	POSTE DE ILUMINAÇÃO		PERIMETRO DE PROTECÇÃO INTERMÉDIO
	POSTE DE MEDIA TENSÃO		PERIMETRO DE PROTECÇÃO ALARGADO
	POSTE DE ALTA TENSÃO		

MOPTC **SEP** **ESTRADAS DA PLANÍCIE** **RODOVIAS DO BAIXO ALENTEJO, ACE** **TECNOFISIL** **PROGESTI**

Título Complementar: **SUBCONCESSÃO DA AUTO-ESTRADA DO BAIXO ALENTEJO N.º DE RELVAS VERDES / N.º DE RONCAÇO (CC33)**

Escala numérica: 1 / 4 000

Escala gráfica: 0 200 m

Projeto: 882-D2-92130-E/

Recape: INFRA-ESTRUTURAS EXISTENTES

Data: Agosto 2010

Folha: 4 / 6

Nota: Em desenho de formato diferente de A1, atender à escala gráfica.