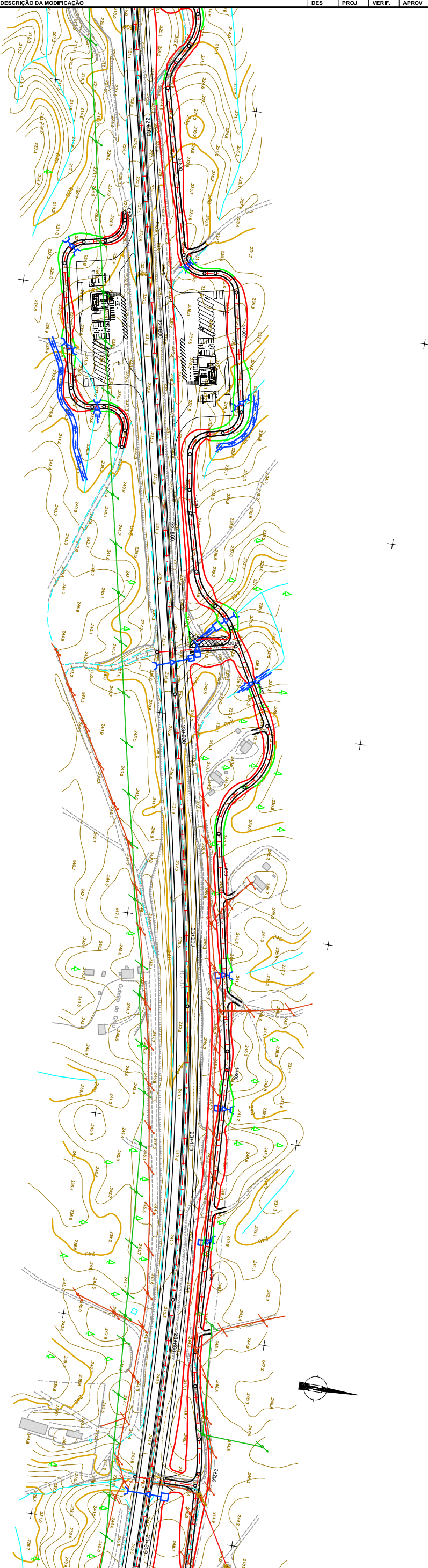
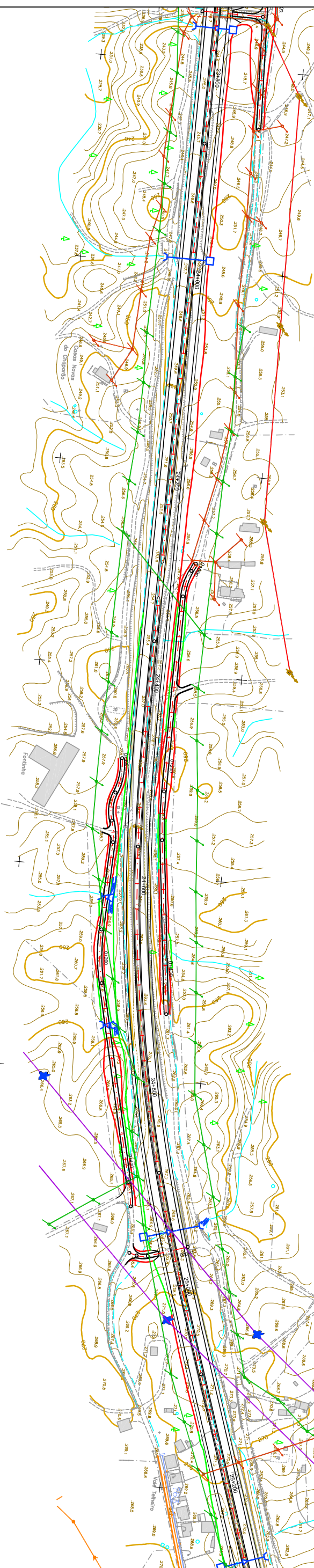


REV.	DATA	DESCRIÇÃO DA MODIFICAÇÃO	DES	PROJ	VERIF.	APROV



LEGENDA:

	LINHA DE TELECOMUNICAÇÕES		REDE DE ÁGUAS - C. M. SANTIAGO DO CAÇÉM
	LINHA DE TELECOMUNICAÇÕES ENTERRADA		REDE DE ESGOTOS - C. M. SANTIAGO DO CAÇÉM
	LINHA DE BAIXA TENSÃO		CAPTAÇÃO DE ÁGUA - ACTIVA -
	LINHA DE BAIXA TENSÃO ENTERRADA		CAPTAÇÃO DE ÁGUA - DESACTIVADA -
	LINHA DE MÍDIA TENSÃO		CAPTAÇÃO DE ÁGUA - ABANDONADA -
	LINHA DE MÍDIA TENSÃO ENTERRADA		POÇOS PARTICULARES
	LINHA DE ALTA / MUITO ALTA TENSÃO		PERÍMETRO DE PROTECÇÃO IMEDIATO
	POSTE DE TELECOMUNICAÇÕES		PERÍMETRO DE PROTECÇÃO INTERMÉDIO
	ANTENA DE TELEMÓVEIS		PERÍMETRO DE PROTECÇÃO ALARGADO
	POSTE DE ILUMINAÇÃO		
	POSTE DE MÍDIA TENSÃO		
	POSTE DE ALTA TENSÃO		



Título Complementar: SUBCONCESSÃO DA AUTO-ESTRADA DO BAIXO ALENTEJO / SUBLANÇO D2: IP8 - N.º DE RELVAS VERDES / N.º DE RONCAÇÃO (IC33)

Escala numérica: 1 / 4 000

Escala gráfica: 0 200m

Projeto: A22

Revisão: A22

Autógr.: A22

Designação: ESTUDOS AMBIENTAIS RECAPE INFRA-ESTRUTURAS EXISTENTES

Número: 882-D2-92130-E/

Data: Agosto 2010

Folha: 5 / 6

Nota: Em desenho de formato diferente de A1, atender à escala gráfica.