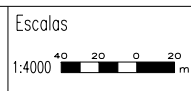


Rev.	Data	Descrição	Elab.	Verif.	Aprov.
A	04-05-23	ALTERAÇÃO DO REST. 11.2. (PARQUE ESCOLA) E SUPRESSÃO DO REST. 11.3			
PROJECTO DE EXECUÇÃO TRAÇADO GERAL PLANTA km 9+400 ao km 10+800			Número	Folha	
			MAI. 04	9/13	

**A11 / IP9 - LANÇO GUIMARÃES-IP4 / A4
SUBLANÇO FELGUEIRAS-LOUSADA (IC25)
SUBLANÇO LOUSADA (IC25)-EN15-IP4 / A4**



Subst. Subst. por

Elab. CMA
Verif. JCC
Aprov. JPC



E:\Arquivos\RECIFE\1\DesFina\Vol\VICI\IP4-A4-11.dwg
 04/05/2004 16:55:09 Carlos Gonçalves